

**5.8. Հիդրոոդերևութաբանական պայմանները 2020 թվականի մայիսին՝**

Օդի միջին ամսական և տասնօրյակային ջերմաստիճաններն ու շեղումները 1961-1990թթ. համապատասխան նորմաներից ըստ ՀՀ մարզերի և Երևան քաղաքի, 2020թ. մայիս

|                        | Միջին ջերմաստիճանը և շեղումը նորմայից, °C |           |              |             |                  |           |                   |           |                  |           |
|------------------------|---|-----------|--------------|-------------|------------------|-----------|-------------------|-----------|------------------|-----------|
|                        | ամսական միջին                             |           |              |             | առաջին տասնօրյակ |           | երկրորդ տասնօրյակ |           | երրորդ տասնօրյակ |           |
|                        | գրանցված                                  | շեղում    | առավելագույն | նվազագույն  | գրանցված         | շեղում    | գրանցված          | շեղում    | գրանցված         | շեղում    |
| ք.Երևան                | +17.3 +17.9                               | -0.1 +1.4 | +24.0 +25.3  | +10.2 +13.2 | +13.4 +14.4      | -0.2 -1.2 | +17.8 +18.1       | +0.4 +1.4 | +20.7 +21.3      | +2.2 +3.4 |
| Արագածոտն (լեռներ)     | +9.7 +10.8                                | +1.2 +1.3 | +15.5 +17.2  | +3.9 +6.9   | +6.5 +7.4        | -0.8 +0.3 | +9.5 +11.0        | +0.7 +1.3 | +13.1 +15.1      | +2.4 +3.9 |
| Արագածոտն (նախալեռներ) | +13.0 +17.3                               | +0.1 +0.9 | +18.5 +24.1  | +8.5 +11.2  | +9.4 +13.6       | -0.6 -2.1 | +13.5 +17.5       | +0.7 +1.5 | +16.2 +20.7      | +1.7 +2.7 |
| Արարատ                 | +17.1 +19.2                               | +0.6 +1.2 | +24.2 +25.7  | +11.5 +12.9 | +13.6 +15.3      | -0.8 -1.4 | +16.9 +19.5       | 0.0 +1.2  | +20.9 +22.7      | +2.4 +2.9 |
| Արմավիր                | +17.9                                     | +0.6      | +25.7        | +10.9       | +14.3            | -1.6      | +18.4             | +1.0      | +21.0            | +1.8      |
| Գեղարքունիք            | +8.8 +11.8                                | +0.7 +2.4 | +14.4 +18.4  | +3.1 +7.1   | +6.2 +8.7        | -1.2 +1.1 | +8.9 +11.9        | -0.4 +2.1 | +11.4 +15.2      | +2.4 +3.9 |
| Լոռի                   | +11.3 +13.7                               | +0.4 +1.8 | +18.8 +20.6  | +3.0 +7.1   | +9.1 +11.4       | -0.1 +0.5 | +12.0 +14.3       | +1.4 +2.3 | +12.8 +16.0      | +1.1 +3.0 |
| Կոտայք                 | +11.6 +15.1                               | +1.0 +1.6 | +18.1 +21.5  | +4.8 +9.5   | +8.6 +11.7       | -0.3 -1.1 | +11.6 +15.1       | +0.9 +1.4 | +14.5 +18.4      | +2.4 +3.4 |
| Շիրակ                  | +8.5 +12.7                                | +0.5 +1.3 | +15.1 +20.0  | +2.2 +6.3   | +5.8 +9.4        | -0.1 -0.9 | +8.7 +13.3        | +0.7 +1.2 | +11.1 +15.3      | +1.1 +2.9 |
| Սյունիք (հովիտներ)     | +17.7 +20.6                               | +1.4 +1.8 | +25.0 +28.1  | +10.7 +14.6 | +15.7 +18.5      | +1.1 +1.3 | +17.2 +20.4       | +1.3 +1.7 | +20.2 +23.0      | +2.5      |
| Սյունիք (նախալեռներ)   | +13.0 +14.4                               | +1.7 +1.9 | +19.8 +20.3  | +6.3 +9.7   | +10.5 +12.9      | +0.7 +1.5 | +13.0 +13.5       | +0.3 +1.7 | +15.5 +16.8      | +2.9 +3.7 |
| Վայոց ձոր (լեռներ)     | +10.3                                     | +1.6      | +17.5        | +4.3        | +7.0             | -0.2      | +10.2             | +0.9      | +13.8            | +3.2      |
| Վայոց ձոր (նախալեռներ) | +17.7                                     | +0.7      | +25.8        | +11.0       | +14.3            | -0.9      | +17.5             | +0.2      | +21.3            | +2.7      |
| Տավուշ                 | +13.2 +17.7                               | +1.0 +1.5 | +21.5 +23.7  | +6.1 +12.5  | +11.1 +15.5      | -0.2 +0.9 | +13.4 +18.3       | +0.8 +1.7 | +15.1 +19.2      | +1.2 +1.9 |

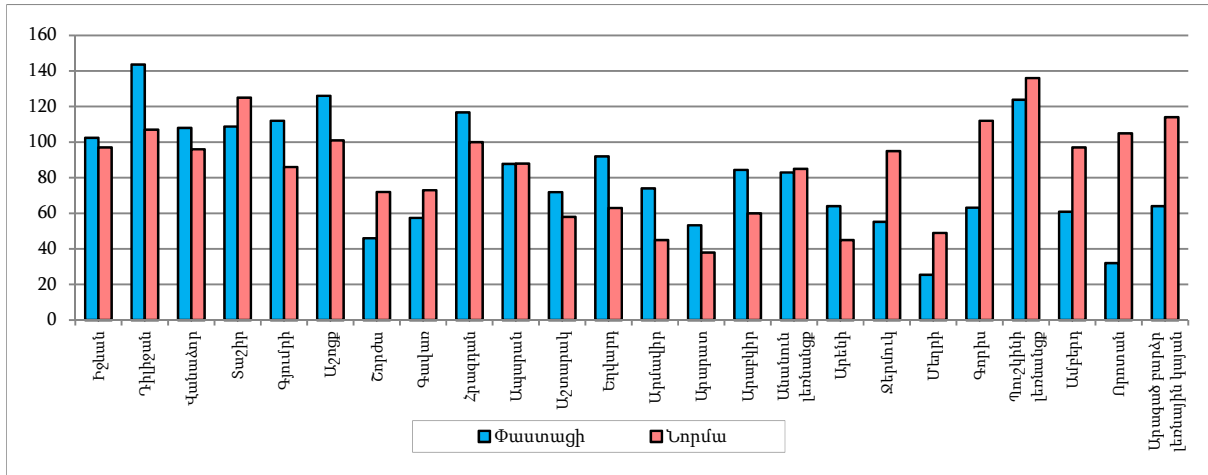
Օդի առավելագույն և նվազագույն ջերմաստիճաններն ըստ ՀՀ մարզերի և Երևան քաղաքի, 2020թ. մայիս

|             | Առավելագույն ջերմաստիճանը  |              |     | Նվազագույն ջերմաստիճանը    |              |    |
|-------------|----------------------------|--------------|-----|----------------------------|--------------|----|
|             | դիտակայանի տեղադրման վայրը | դիտման օրերը | °C  | դիտակայանի տեղադրման վայրը | դիտման օրերը | °C |
| ք.Երևան     | Զվարթնոց                   | 29           | +35 | Զվարթնոց                   | 11           | +2 |
| Արագածոտն   | Աշտարակ                    | 29           | +32 | Ծաղկահովիտ                 | 12           | -3 |
| Արարատ      | Արարատ, Արտաշատ            | 29           | +35 | Ուրցաձոր                   | 13           | +1 |
| Արմավիր     | Արմավիր                    | 29           | +35 | Արմավիր                    | 11           | +4 |
| Գեղարքունիք | Մասրիկ                     | 29           | +30 | Գավառ                      | 12           | -4 |
| Լոռի        | Օձուն                      | 22           | +30 | Տաշիր                      | 11           | -4 |
|             | Վանաձոր                    | 29           |     |                            |              |    |
| Կոտայք      | Եղվարդ                     | 29           | +30 | Հրազդան                    | 11-12        | -2 |
| Շիրակ       | Գյումրի                    | 29           | +28 | Աշոցք                      | 11           | -4 |
| Սյունիք     | Մեղրի                      | 23           | +39 | Սիսիան                     | 01, 12       | +1 |
| Վայոց ձոր   | Արենի                      | 29           | +35 | Զերմուկ                    | 12           | -2 |
| Տավուշ      | Բագրատաշեն, Իջևան          | 22           | +31 | Դիլիջան                    | 11           | -2 |
|             | Դիլիջան                    | 21-22        |     |                            |              |    |

Վերջին տվյալները հիմնված են ՀՀ մարզերի և Երևան քաղաքի միջին ամսական և տասնօրյակային ջերմաստիճանների վրա, որոնք հավաքվել են 2020 թ. մայիսին հանրապետության շրջանների զգալի մասում օդի ամսական միջին ջերմաստիճանը եղել է նորմայից բարձր 1-2 աստիճանով:

Տեղումների քանակներն ու նորմաներն ըստ դիտակայանների, 2020թ. մայիս

մմ



Չյան ծածկի միջին տասնօրյակային բարձրություններն ու 1961-1990թթ. նորմաներն ըստ դիտակայանների, 2020թ. մայիս

սմ

|                             | Առաջին տասնօրյակ |       | Երկրորդ տասնօրյակ |                    | Երրորդ տասնօրյակ |                    |
|-----------------------------|------------------|-------|-------------------|--------------------|------------------|--------------------|
|                             | փաստացի          | նորմա | փաստացի           | նորմա <sup>1</sup> | փաստացի          | նորմա <sup>1</sup> |
| Պուշկինի լեռնանցք           | 0.5              | 1     | -                 | ...                | -                | ...                |
| Արագած բարձր լեռնային կայան | 254.0            | 188   | 243.2             | 177                | 176.3            | 148                |

Վտանգավոր օդերևութաբանական երևույթները, 2020թ. մայիս

| Մարզ/դիտակայան          | Դիտման օրերը | Երևույթի անվանումը | Բնութագիրը      | Չափանիշը      | Փաստացի      |
|-------------------------|--------------|--------------------|-----------------|---------------|--------------|
| Արարատ/Անանուն լեռնանցք | 02           | ուժեղ մառախուղ     | տեսանելիություն | ≤50 մ         | 50 մ         |
| Լոռի/Պուշկինի լեռնանցք  | 05           | ուժեղ մառախուղ     | տեսանելիություն | ≤50 մ         | 50 մ         |
| Արարատ/Անանուն լեռնանցք | 06           | ուժեղ մառախուղ     | տեսանելիություն | ≤50 մ         | 50 մ         |
| Լոռի/Պուշկինի լեռնանցք  | 06           | ուժեղ մառախուղ     | տեսանելիություն | ≤50 մ         | 50 մ         |
| Տավուշ/Բագրատաշեն       | 07           | ուժեղ անձրև        | ինտենսիվություն | ≥30 մմ/12 ժամ | 30 մմ/12 ժամ |
| Արարատ/Անանուն լեռնանցք | 09           | ուժեղ մառախուղ     | տեսանելիություն | ≤50 մ         | 50 մ         |
| Լոռի/Պուշկինի լեռնանցք  | 09           | ուժեղ մառախուղ     | տեսանելիություն | ≤50 մ         | 50 մ         |
| Շիրակ/Արթիկ             | 09           | ուժեղ մառախուղ     | տեսանելիություն | ≤50 մ         | 50 մ         |
| Լոռի/Ստեփանավան         | 22           | ուժեղ քամի         | արագություն     | ≥25 մ/վ       | 29 մ/վ       |
| Լոռի/Կանաձոր            | 22           | ուժեղ քամի         | արագություն     | ≥25 մ/վ       | 40 մ/վ       |
| Լոռի/Պուշկինի լեռնանցք  | 24           | ուժեղ մառախուղ     | տեսանելիություն | ≤50 մ         | 50 մ         |
| Շիրակ/Աշոցք             | 25           | ուժեղ անձրև        | ինտենսիվություն | ≥30 մմ/12 ժամ | 30 մմ/12 ժամ |
| Արագածոտն/Թալին         | 25           | ուժեղ անձրև        | ինտենսիվություն | ≥30 մմ/12 ժամ | 32 մմ/12 ժամ |

Գետերի ջրերի միջին ամսական ելքերը, 2020թ. մայիս

| Ջրավազանային կառավարման տարածք | Գետ     | Դիտակետ        | Ջրերի միջին ամսական ելքերը   |                            |                             |
|--------------------------------|---------|----------------|------------------------------|----------------------------|-----------------------------|
|                                |         |                | փաստացի, մ <sup>3</sup> /վրկ | նորմա, մ <sup>3</sup> /վրկ | ջեղումը նորմայի նկատմամբ, % |
| Հյուսիսային                    | Փամբակ  | Վանաձոր        | 13.90                        | 15.50                      | 89.7                        |
|                                | Դեբեդ   | Այրում         | 89.00                        | 82.70                      | 107.6                       |
|                                | Չորագետ | Գարգառից ներքև | 33.30                        | 36.70                      | 90.7                        |
|                                | Աղստև   | Բջևան          | 39.40                        | 27.90                      | 141.2                       |

<sup>1</sup> Չնաձանկայության միջին բարձրության որոշ նորմաներ չեն հաշվարկվել, քանի որ ձնածածկույթ չի ստացվել է ավելի քիչ, քան նախորդ տարիների ձմեռների 50%-ում:

5.ՍՈՑԻԱԼ-ԺՈՂՈՎՐԴԱԳՐԱԳՐԱՆ ՀԱՏՎԱԾ

| Ջրավազանային կառավարման տարածք | Գետ       | Դիտակետ       | Ջրերի միջին ամսական ելքերը   |                            |                             |
|--------------------------------|-----------|---------------|------------------------------|----------------------------|-----------------------------|
|                                |           |               | փաստացի, մ <sup>3</sup> /վրկ | նորմա, մ <sup>3</sup> /վրկ | շեղումը նորմայի նկատմամբ, % |
| Ախուրյանի                      | Ախուրյան  | Ախուրիկ       | 9.35                         | 11.50                      | 81.3                        |
| Հրազդանի                       | Քասախ     | Վարդենիս      | 3.17                         | 3.37                       | 94.1                        |
|                                | Հրազդան   | Հրազդան       | 24.70                        | 28.00                      | 88.2                        |
| Սևանի                          | Ջկնագետ   | Ծովագյուղ     | 4.75                         | 4.25                       | 111.8                       |
|                                | Մասրիկ    | Ծովակ         | 11.40                        | 6.26                       | 182.1                       |
|                                | Մարտունի  | Գեղհովիտ      | 3.89                         | 4.81                       | 80.9                        |
|                                | Արգիճի    | Վերին Գետաշեն | 17.80                        | 20.80                      | 85.6                        |
|                                | Գավառագետ | Նորատուս      | 8.91                         | 6.55                       | 136.0                       |
| Արարատյան                      | Ազատ      | Գառնի         | 14.60                        | 12.30                      | 118.7                       |
|                                | Վեղի      | Ուրցաձոր      | 12.40                        | 6.84                       | 181.3                       |
|                                | Արփա      | Ջերմուկ       | 6.33                         | 18.70                      | 33.9                        |
| Հարավային                      | Մեղրիգետ  | Մեղրի         | 9.23                         | 7.70                       | 119.9                       |
|                                | Ողջի      | Կապան         | 19.00                        | 21.60                      | 88.0                        |
|                                | Որոտան    | Գորհայք       | 17.50                        | 12.30                      | 142.3                       |

Ջրամբարների լցվածությունը, 2020թ. մայիսի վերջի դրությամբ

|           | Ջրամբարի ընդհանուր ծավալը, մլն. մ <sup>3</sup> | Փաստացի լցվածությունը         |                              |
|-----------|--|-------------------------------|------------------------------|
|           |  | ընդամենը, մլն. մ <sup>3</sup> | ընդհանուր ծավալի նկատմամբ, % |
| Ախուրյանի | 525.0  | 414.0                         | 78.9                         |
| Արփի լճի  | 105.0  | 42.4                          | 40.4                         |
| Ազատի     | 70.0   | 70.0                          | 100.0                        |
| Ապարանի   | 91.0   | 45.5                          | 50.0                         |
| Մարմարիկի | 24.0   | 24.0                          | 100.0                        |

Սևանա լճի մի քանի ցուցանիշներ, 2020թ. մայիս

|           | Ափամերձ գոտու ջրի միջին ամսական ջերմաստիճանը, °C | Ջրի հայելու մակերեսն ամսվա վերջի դրությամբ, կմ <sup>2</sup> | Ջրի ծավալն ամսվա վերջի դրությամբ, մլրդ. մ <sup>3</sup> |
|-----------|--|---|--|
| Մեծ Սևան  | 11.4   | 941.64  | 24.34  |
| Փոքր Սևան | 9.1  | 339.43  | 14.18  |

Սևանա լճի մակարդակի նիշը

| Ամսաթիվ      | Մակարդակի նիշը, մ | Տարբերությունը           |                                     |
|--------------|-------------------|--------------------------|-------------------------------------|
|              |                   | նախորդ ամսվա համեմատ, սմ | նախորդ տարվա նույն օրվա համեմատ, սմ |
| 31.05.2020թ. | 1 900.77          | +19                      | +3                                  |
| 30.04.2020թ. | 1 900.58          | +13                      | +3                                  |
| 31.03.2020թ. | 1 900.45          | +1                       | -1                                  |

Արփա-Սևան ջրատարով Սևանա լիճ մուտք գործած ջրի ծավալը (ներառյալ ջրատարի հատվածքով ստորերկրյա ներհոսքը)

մլն. մ<sup>3</sup>

|            | Ընդամենը |
|------------|----------|
| Մայիս      | 55.057   |
| Տարեակգրից | 116.095  |

Աթարբեկյան ՀԷԿ-ի ուղղաթեք ջրանցքով Սևանա լճից բաց թողնված ջրի ծավալը

մլն. մ<sup>3</sup>

|            | Ընդամենը |
|------------|----------|
| Մայիս      | -        |
| Տարեակգրից | -        |