

## 5. СОЦИАЛЬНО-ДЕМОГРАФИЧЕСКИЙ СЕКТОР

### 5.8. Гидрометеорологические условия в мае 2020 года<sup>1</sup>

Среднемесячные и десятидневные температуры воздуха и отклонения от соответствующих норм 1961-1990гг. по марзам РА и г.Ереван, май 2020г.

	Средняя температура и отклонение от нормы, °С																			
	среднемесячная				первая декада		вторая декада		третья декада											
	зарегист- рировано	откло- нение	макси- мальная	мини- мальная	зарегист- рировано	откло- нение	зарегист- рировано	откло- нение	зарегист- рировано	откло- нение										
г.Ереван	+17.3	+17.9	-0.1	+1.4	+24.0	+25.3	+10.2	+13.2	+13.4	+14.4	-0.2	-1.2	+17.8	+18.1	+0.4	+1.4	+20.7	+21.3	+2.2	+3.4
Арагацотн (горы)	+9.7	+10.8	+1.2	+1.3	+15.5	+17.2	+3.9	+6.9	+6.5	+7.4	-0.8	+0.3	+9.5	+11.0	+0.7	+1.3	+13.1	+15.1	+2.4	+3.9
Арагацотн (предгорье)	+13.0	+17.3	+0.1	+0.9	+18.5	+24.1	+8.5	+11.2	+9.4	+13.6	-0.6	-2.1	+13.5	+17.5	+0.7	+1.5	+16.2	+20.7	+1.7	+2.7
Арагат	+17.1	+19.2	+0.6	+1.2	+24.2	+25.7	+11.5	+12.9	+13.6	+15.3	-0.8	-1.4	+16.9	+19.5	0.0	+1.2	+20.9	+22.7	+2.4	+2.9
Армавир	+17.9		+0.6		+25.7		+10.9		+14.3		-1.6		+18.4		+1.0		+21.0		+1.8	
Гегаркуник	+8.8	+11.8	+0.7	+2.4	+14.4	+18.4	+3.1	+7.1	+6.2	+8.7	-1.2	+1.1	+8.9	+11.9	-0.4	+2.1	+11.4	+15.2	+2.4	+3.9
Лори	+11.3	+13.7	+0.4	+1.8	+18.8	+20.6	+3.0	+7.1	+9.1	+11.4	-0.1	+0.5	+12.0	+14.3	+1.4	+2.3	+12.8	+16.0	+1.1	+3.0
Котайк	+11.6	+15.1	+1.0	+1.6	+18.1	+21.5	+4.8	+9.5	+8.6	+11.7	-0.3	-1.1	+11.6	+15.1	+0.9	+1.4	+14.5	+18.4	+2.4	+3.4
Ширак	+8.5	+12.7	+0.5	+1.3	+15.1	+20.0	+2.2	+6.3	+5.8	+9.4	-0.1	-0.9	+8.7	+13.3	+0.7	+1.2	+11.1	+15.3	+1.1	+2.9
Сюник (долины)	+17.7	+20.6	+1.4	+1.8	+25.0	+28.1	+10.7	+14.6	+15.7	+18.5	+1.1	+1.3	+17.2	+20.4	+1.3	+1.7	+20.2	+23.0		+2.5
Сюник (предгорье)	+13.0	+14.4	+1.7	+1.9	+19.8	+20.3	+6.3	+9.7	+10.5	+12.9	+0.7	+1.5	+13.0	+13.5	+0.3	+1.7	+15.5	+16.8	+2.9	+3.7
Вайоц дзор (горы)	+10.3		+1.6		+17.5		+4.3		+7.0		-0.2		+10.2		+0.9		+13.8		+3.2	
Вайоц дзор (предгорье)	+17.7		+0.7		+25.8		+11.0		+14.3		-0.9		+17.5		+0.2		+21.3		+2.7	
Тавуш	+13.2	+17.7	+1.0	+1.5	+21.5	+23.7	+6.1	+12.5	+11.1	+15.5	-0.2	+0.9	+13.4	+18.3	+0.8	+1.7	+15.1	+19.2	+1.2	+1.9

Максимальные и минимальные температуры воздуха по марзам РА и г.Ереван, май 2020г.

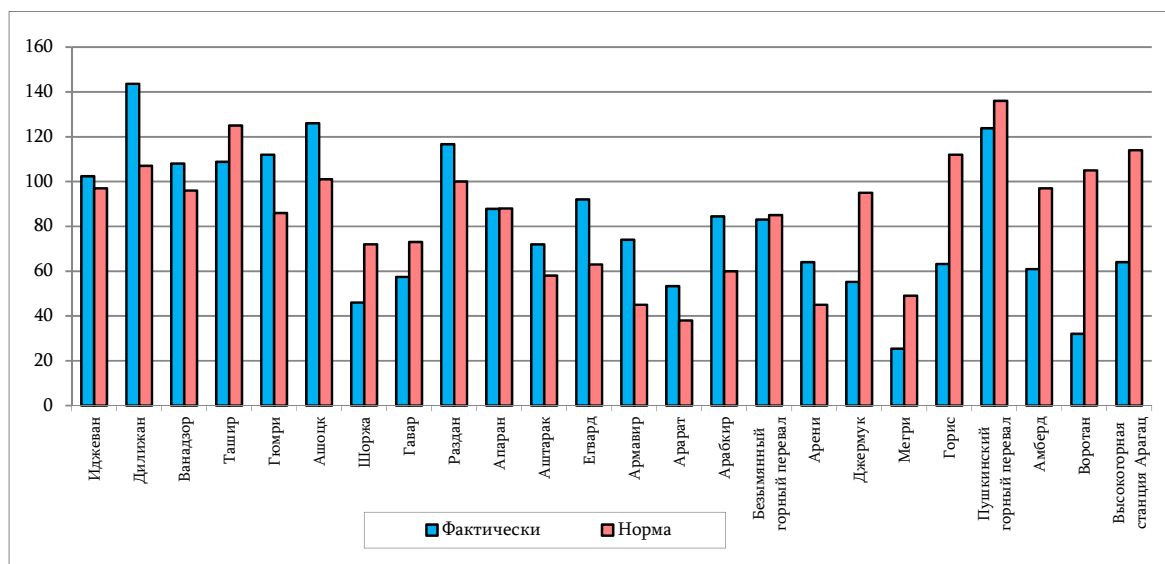
	Максимальная температура			Минимальная температура		
	местоположение наблюдательного пункта	наблюдаемые дни	°С	местоположение наблюдательного пункта	наблюдаемые дни	°С
г.Ереван	Звартноц	29	+35	Звартноц	11	+2
Арагацотн	Аштарак	29	+32	Цахкаовит	12	-3
Арагат	Арагат, Арташат	29	+35	Урцадзор	13	+1
Армавир	Армавир	29	+35	Армавир	11	+4
Гегаркуник	Масрик	29	+30	Гавар	12	-4
Лори	Одзун	22	+30	Ташир	11	-4
	Ванадзор	29				
Котайк	Егвард	29	+30	Раздан	11-12	-2
Ширак	Гюмри	29	+28	Ашоцк	11	-4
Сюник	Мегри	23	+39	Сисиан	01, 12	+1
Вайоц дзор	Арени	29	+35	Джермук	12	-2
Тавуш	Баграташен, Иджеван	22	+31	Дилижан	11	-2
	Дилижан	21-22				

<sup>1</sup> Согласно информации, предоставленной ГНКО "Центром гидрометеорологии и мониторинга" Министерства окружающей среды в апреле 2020г. среднемесячная температура воздуха в значительной части районов республики была выше нормы на 1-2 градуса.

## 5. СОЦИАЛЬНО-ДЕМОГРАФИЧЕСКИЙ СЕКТОР

Количество осадков и норм по наблюдательным пунктам, май 2020г.

ММ



Средняя десятидневная высота снежного покрова и нормы 1961-1990гг. по наблюдательным пунктам, май 2020г.

СМ

	Первая декада		Вторая декада		Третья декада	
	фактически	норма	фактически	норма <sup>1</sup>	фактически	норма <sup>1</sup>
Пушкинский горный перевал	0.5	1	-	...	-	...
Высокогорная станция Арагац	254.0	188	243.2	177	176.3	148

Опасные метеорологические явления, май 2020г.

Марз/наблюдательный пункт	Наблюдаемые дни	Название явления	Характеристика	Критерий	Фактически
Арагат/Безымянный горный перевал	02	сильный туман	видимость	≤50 м	50 м
Лори/Пушкинский горный перевал	05	сильный туман	видимость	≤50 м	50 м
Арагат/Безымянный горный перевал	06	сильный туман	видимость	≤50 м	50 м
Лори/Пушкинский горный перевал	06	сильный туман	видимость	≤50 м	50 м
Тавуш/Баграташен	07	сильный дождь	интенсивность	≥30 мм/12 час	30 мм/12 час
Арагат/Безымянный горный перевал	09	сильный туман	видимость	≤50 м	50 м
Лори/Пушкинский горный перевал	09	сильный туман	видимость	≤50 м	50 м
Ширак/Артик	09	сильный туман	видимость	≤50 м	50 м
Лори/Степанаван	22	сильный ветер	скорость	≥25 м/сек	29 м/сек
Лори/Ванадзор	22	сильный ветер	скорость	≥25 м/сек	40 м/сек
Лори/Пушкинский горный перевал	24	сильный туман	видимость	≤50 м	50 м
Ширак/Ашоцк	25	сильный дождь	интенсивность	≥30 мм/12 час	30 мм/12 час
Арагацотн/Талин	25	сильный дождь	интенсивность	≥30 мм/12 час	32 мм/12 час

<sup>1</sup> Некоторые нормы средних высот снежного покрова не рассчитаны из-за того, что среди зим последних лет снежный покров наблюдался менее чем в 50% случаев.

## 5. СОЦИАЛЬНО-ДЕМОГРАФИЧЕСКИЙ СЕКТОР

Среднемесячные расходы воды в реках, май 2020г.

Территория водного управления	Река	Наблюдательный пункт	Среднемесячные расходы воды		
			фактически, м <sup>3</sup> /сек	норма, м <sup>3</sup> /сек	отклонение от нормы, %
Северная	Памбак	Ванадзор	13.90	15.50	89.7
	Дебет	Айрум	89.00	82.70	107.6
	Дзорагет	Ниже Гаргара	33.30	36.70	90.7
	Агстев	Иджеван	39.40	27.90	141.2
Ахурянская	Ахурян	Ахурик	9.35	11.50	81.3
Разданская	Касах	Варденис	3.17	3.37	94.1
	Раздан	Раздан	24.70	28.00	88.2
Севанская	Дзкнагет	Цовагюх	4.75	4.25	111.8
	Масрик	Цовак	11.40	6.26	182.1
	Мартуни	Геховит	3.89	4.81	80.9
	Аргичи	Верин Геташен	17.80	20.80	85.6
	Гаварагет	Норатус	8.91	6.55	136.0
Арагатская	Азат	Гарни	14.60	12.30	118.7
	Веди	Урцадзор	12.40	6.84	181.3
	Арпа	Джермук	6.33	18.70	33.9
Южная	Мегригет	Мегри	9.23	7.70	119.9
	Вохчи	Капан	19.00	21.60	88.0
	Воротан	Горайк	17.50	12.30	142.3

Заполненность воды в водохранилищах по состоянию на конец мая 2020г.

	Общий объем водохранилища, млн. м <sup>3</sup>	Фактическая заполненность	
		всего, млн. м <sup>3</sup>	по отношению к общему объему, %
Ахурянское	525.0	414.0	78.9
Озеро Арпи	105.0	42.4	40.4
Азатское	70.0	70.0	100.0
Апаранское	91.0	45.5	50.0
Мармарикское	24.0	24.0	100.0

Некоторые показатели озера Севан, май 2020г.

	Среднемесячная температура прибрежных вод, °C	Площадь водного зеркала по состоянию на конец месяца, км <sup>2</sup>	Объем воды по состоянию на конец месяца, млрд. м <sup>3</sup>
Большой Севан	11.4	941.64	24.34
Маленький Севан	9.1	339.43	14.18

Уровень воды озера Севан

Дата	Уровень, м	Разница	
		по сравнению с прошлым месяцем, см	по сравнению с тем же днем прошлого года, см
31.05.2020г.	1 900.77	+19	+3
30.04.2020г.	1 900.58	+13	+3
31.03.2020г.	1 900.45	+1	-1

Объем воды, поступившей в озеро Севан по водоводу Арпа-Севан (включая подземные притоки по створу водовода)

	млн. м <sup>3</sup>
	Всего
Май	55.057
С начала года	116.095

Объем воды выпущенной из озера Севан по деривационному каналу Атарбемянской ГЭС

	млн.м <sup>3</sup>
	Всего
Май	-
С начала года	-