

5.8. Քաղաքային համայնքների տարածքների սանիտարական մաքրումը 2004 թվականին

Ըստ հանրապետության 45 քաղաքային համայնքների սանիտարական մաքրման աշխատանքներով զբաղվող կազմակերպություններից ստացված վիճակագրական հաշվետվությունների ամփոփ տվյալների, 2004թ. այդ քաղաքների սանիտարական մաքրման աշխատանքներում ներգրավված է եղել հատուկ նշանակության 526 մեքենա (2003թ.՝ 541), որից 203-ը կամ 38.6%-ը (2003թ.՝ 209 կամ 38.6%)՝ աղբատար: Երևան քաղաքում այդ ցուցանիշները, համապատասխանաբար կազմել են 263, 85 և 32.3% (2003թ.՝ 251, 85 և 33.9%):

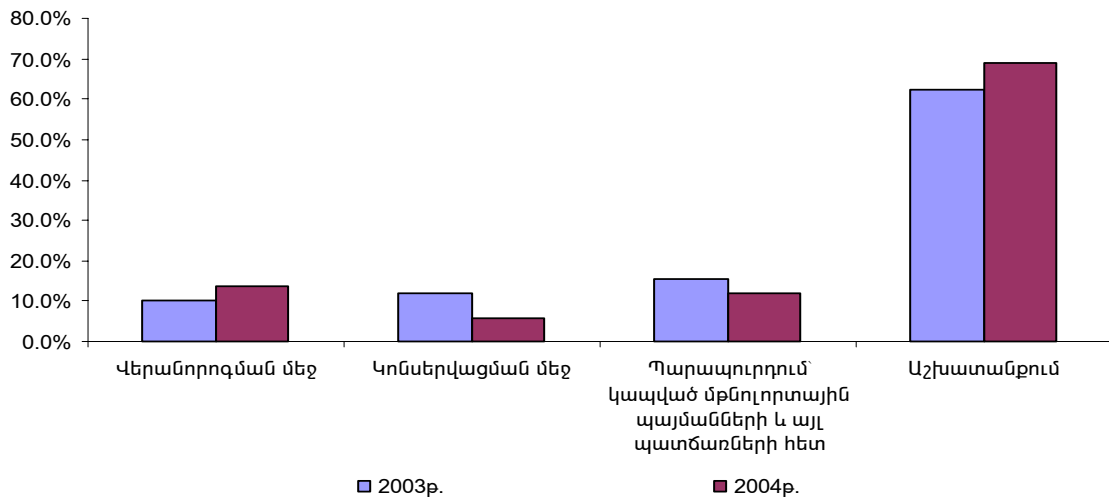
Վիճակագրական հաշվառման շրջանակում ընդգրկված չեն Շամլուղ, Մարալիկ, Դաստակերտ քաղաքները՝ 2004թ. համապատասխան ծառայությունների գործունեության բացակայության պատճառով:

Հատուկ նշանակության մեքենաների քանակական բաշխվածությունն ըստ մարզերի, 2004թ.

	Ընդամենը	որից՝ աղբատար	Հավելվածը (նվազումը «-» նշանով) 2003թ. համեմատ, %	
			ընդամենը	որից՝ աղբատար
ք.երևան	263	85	4.8	0
Արագածոտն	4	3	33.3	50.0
Արարատ	30	10	- 6.3	0
Արմավիր	21	13	40.0	18.2
Գեղարքունիք	23	10	- 8.0	0
Լոռի	58	26	- 15.9	- 16.1
Կոտայք	49	19	0	- 9.5
Շիրակ	21	6	23.5	0
Սյունիք	22	11	- 24.1	0
Վայոց ձոր	13	6	- 56.7	- 25.0
Տավուշ	22	14	4.8	0
Ընդամենը ԶԶ	526	203	- 2.8	- 2.9

Հարկ է նշել, որ փաստացի աշխատած մեքենաների քանակը զգալի զիջում է առկա մեքենաների քանակին, այն պատճառով, որ դրանց մի մասը գտնվել է վերանորոգման ու կոնսերվացման մեջ, մյուսները՝ հարկադիր պարապուրդում, կապված մթնոլորտային պայմանների և այլ պատճառների հետ:

Սանիտարական մաքրման համակարգի մեքենա-օրերի բաշխվածությունն ըստ փաստացի վիճակի, 2003-2004թթ.



2004թ. հանրապետության քաղաքային համայնքներում հատուկ նշանակության մեքենաների աշխատաժամանակի օգտագործման օգտակար գործողության գործակիցը կազմել է 68.8% (2003թ.՝ 62.5%):

2004թ. ընթացքում սանիտարական մաքրման աշխատանքներում ընդգրկվել է քաղաքային համայնքների 3831.0 հազ. քառ. մ տարածք՝ մաքրված մեքենայացված եղանակով:

2004թ. համակարգի հատուկ նշանակության մեքենաներով թափոնակուտակիչներ (աղբույսներ) է տեղափոխվել 1405.6 հազ. խոր. մ կոշտ կենցաղային աղբ, 2205 տ ձյուն և այլ թափոններ: Համակարգում ընդգրկված 1000 քաղաքաբնակչի հաշվով այդ ցուցանիշները կազմել են, համապատասխանաբար՝ 684 խոր.մ և 1073 կգ: 2003թ. համեմատ աղբույսներ տեղափոխած կենցաղային կոշտ աղբի ընդհանուր քանակը հանրապետությունում ավելացել է 29.4 հազ. խոր. մ-ով, իսկ Երևան քաղաքում՝ 1.2 հազ. խոր. մ-ով:

5.ՍՈՑԻԱԼ-ԺՈՂՈՎՐԴԱԳՐԱԿԱՆ ՑՈՒՑԱՆԻՇՆԵՐ

Կենցաղային աղբույսներ տեղափոխած կենցաղային կոշտ աղբի քանակն ըստ մարզերի, 2004թ.

	Ընդամենը, հազ. խոր. մ	%-ով ընդհանուրից	Հավելաճը (նվազումը «-» նշանով) 2003թ. համեմատ, %
ք. Երևան	787.3	56.0	0.2
Արագածոտն	66.3	4.7	60.9
Արարատ	102.1	7.3	- 5.9
Արմավիր	52.7	3.7	3.1 անգամ
Գեղարքունիք	24.4	1.7	- 0.8
Լոռի	47.0	3.3	- 2.7
Կոտայք	43.0	3.1	- 26.5
Շիրակ	8.0	0.6	- 40.7
Սյունիք	255.6	18.2	- 1.5
Վայոց ձոր	5.1	0.4	34.2
Տավուշ	14.1	1.0	- 6.6
Ընդամենը ՀՀ	1405.6	100.0	2.1

ՀՀ Ազգային վիճակագրական
ծառայության նախագահ

Ս. Մնացականյան