

1.2.4. Շինարարություն

Բնակարանային շինարարություն: 2006թ. հունվար-հունիսին հանրապետությունում կազմակերպությունների և բնակչության միջոցների հաշվին շահագործման է հանձնվել 165417 քառ.մ ընդհանուր մակերեսով 271 նոր բնակելի շենք կամ 2005թ. հունվար-հունիսին գործարկված մակերեսի 158.4%-ը: Մասնավորապես.

♦ **կազմակերպությունների միջոցների** հաշվին՝ ք.Երևանում 30385 քառ.մ ընդհանուր մակերեսով 5 բնակելի շենք,

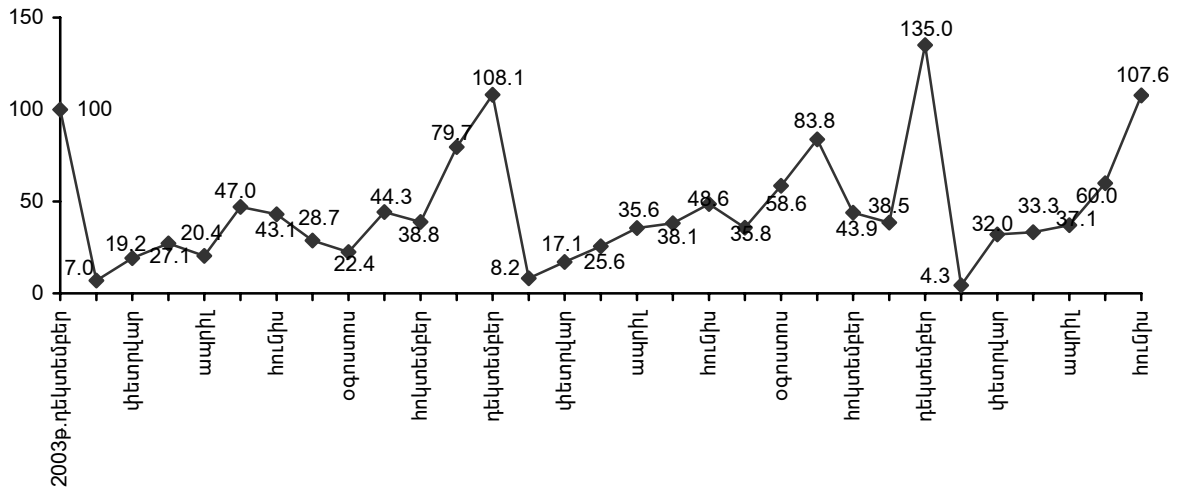
♦ **բնակչության միջոցների** հաշվին՝ 135032 քառ.մ ընդհանուր մակերեսով 266 բնակելի շենք, որոնցից, համապատասխանաբար՝ Աշտարակի տարածաշրջանում՝ 4840 և 22, Արարատի՝ 5100 և 11, Արտաշատի՝ 360 և 2, Մասիսի՝ 1547 և 9, Արմավիրի՝ 1990 և 10, Վաղարշապատի՝ 2300 և 10, Գուգարքի՝ 220 և 1, Կոտայքի՝ 1100 և 5, Նաիրիի՝ 240 և 1, Արթիկի՝ 857 և 3, Եղեգնաձորի՝ 260 և 3, Իջևանի՝ 400 և 2, Նոյեմբերյանի՝ 190 և 2, ք.Դիլիջանում՝ 798 և 3, ք.Վանաձորում՝ 3537 և 14, ք. Գյումրիում՝ 2043 և 13, ք.Երևանում՝ 109250 քառ.մ և 155 բնակելի շենք:

Շահագործման հանձնված բնակելի շենքերի աճի տեմպերը

	2005թ.			2006թ.		
	ընդհանուր մակերեսը, քառ. մետր	2004թ. համապատասխան ժամանակաշրջանի նկատմամբ, %	նախորդ ամսվա (եռամսյակի) նկատմամբ, %	ընդհանուր մակերեսը, քառ. մետր	2005թ. համապատասխան ժամանակաշրջանի նկատմամբ, %	նախորդ ամսվա (եռամսյակի) նկատմամբ, %
Հունվար	4971	116.4	7.6	2584	52.0	3.2
Փետրվար	10310	88.9	2.1անգամ	19305	187.2	7.5անգամ
Մարտ	15420	94.3	149.6	20067	130.1	103.9
I եռամսյակ	30701	95.3	X	41956	136.7	X
Ապրիլ	21470	174.3	139.2	22402	104.3	111.6
Մայիս	22959	81.0	106.9	36173	157.6	161.5
Հունիս	29296	112.6	127.6	64886	2.2անգամ	179.4
II եռամսյակ	73725	110.6	2.4անգամ	123461	167.5	2.9անգամ
I կիսամյակ	104426	105.6	X	165417	158.4	X

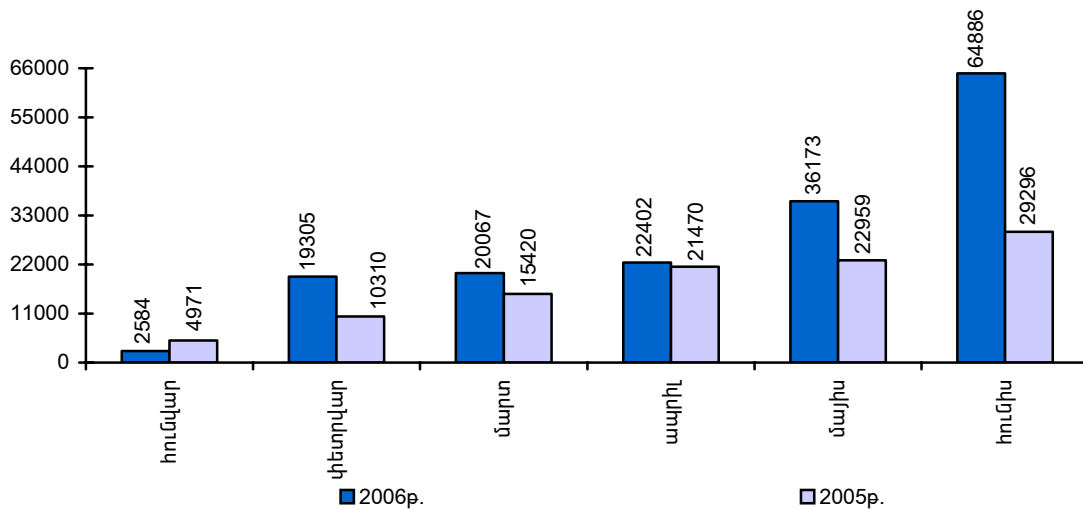
2006թ. հունիսին շահագործման հանձնված բնակելի շենքերի ընդհանուր մակերեսի 54.1%-ն իրականացվել է բնակչության միջոցների հաշվին (2005թ.՝ 97.5%):

Հահագործման հանձնված բնակելի շենքերի աճի տեմպերը 2003թ. դեկտեմբերի նկատմամբ



2006 և 2005թթ. շահագործման հանձնված բնակելի շենքերի ընդհանուր մակերեսներն ըստ ամիսների

(քառ. մետր)



Հանրապետության մարզերում շահագործման հանձնված բնակելի շենքերի ընդհանուր մակերեսը

	Բնակելի շենքերի ընդհանուր մակերեսը, քառ.մ		2006թ. հունվար-հունիսը 2005թ. հունվար-հունիսի նկատմամբ, %
	2006թ. հունվար-հունիս	2005թ. հունվար-հունիս	
ք.երևան	139635	85739	162.9
Արագածոտն	4840	3932	123.1
Արարատ	7007	4050	173.0
Արմավիր	4290	2360	181.8
Լոռի	3757	2472	152.0
Կոտայք	1340	4420	30.3

1.ԻՐԱԿԱՆ ՀԱՏՎԱԾ

	Բնակելի շենքերի ընդհանուր մակերեսը, քառ.մ		2006թ. հունվար-հունիսը 2005թ. հունվար-հունիսի նկատմամբ, %
	2006թ. հունվար-հունիս	2005թ. հունվար-հունիս	
Շիրակ	2900	571	5.1անգամ
Սյունիք	-	882	-
Վայոց ձոր	260	-	-
Տավուշ	1388	-	-
Ընդամենը ՀՀ	165417	104426	158.4

Հանրակրթական դպրոցների շինարարություն: 2006թ. հունվար-հունիսին հանրապետությունում *Համաշխարհային բանկի* վարկի հաշվին ճամբարակի տարածաշրջանում շահագործման է հանձնվել 200 աշակերտական տեղով մեկ նոր հանրակրթական դպրոց:

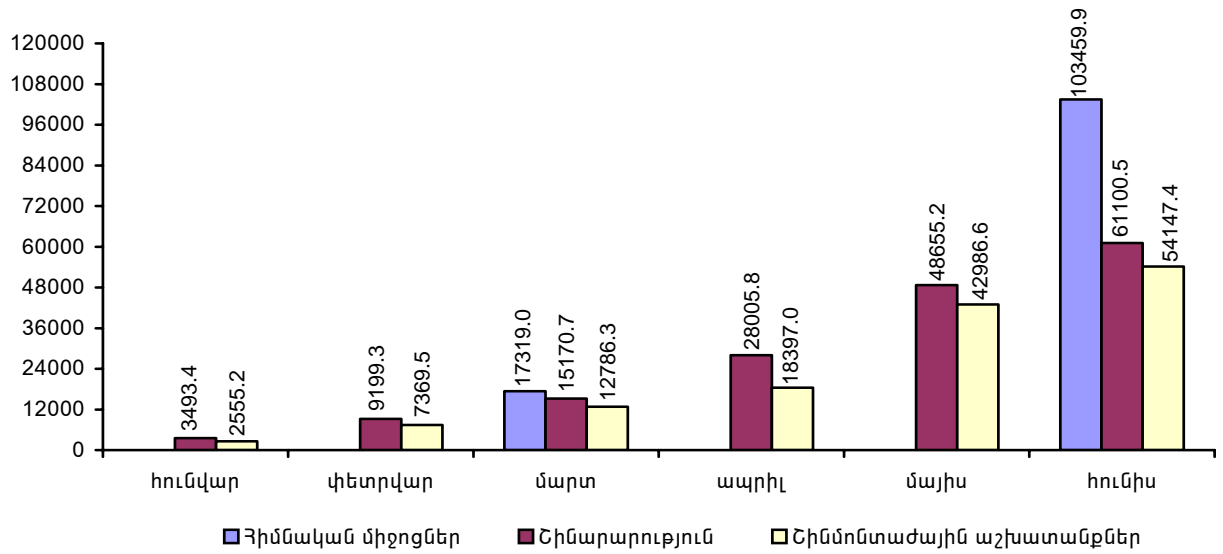
Իրականացված շինարարության ծավալը: 2006թ. հունվար-հունիսին հանրապետությունում իրականացվել է 165624.9 մլն.դրամի շինարարություն, այդ թվում արտադրական նշանակության օբյեկտների գծով՝ 57767.8 մլն. դրամի: Իրականացված շինարարության ծավալում շինմոնտաժային աշխատանքները կազմել են 138242.0 մլն.դրամ, որից արտադրական նշանակության օբյեկտների գծով՝ 33797.5 մլն. դրամ:

Շինարարության հիմնական ցուցանիշներն ըստ ֆինանսավորման աղբյուրների, 2006թ. հունվար-հունիսին

Ֆինանսավորման աղբյուրներ	Հիմնական միջոցների գործարկում, մլն. դրամ (ընթացիկ գներով)	Շինարարություն, մլն. դրամ (ընթացիկ գներով)	այդ թվում՝ շինմոնտաժային աշխատանքներ	Ընդհանուրի նկատմամբ, %			2005թ. համապատասխան ժամանակաշրջանի նկատմամբ, % (համադրելի գներով)		
				հիմնական միջոցների գործարկում	շինարարություն	այդ թվում շինմոնտաժային աշխատանքներ	հիմնական միջոցների գործարկում	շինարարություն	այդ թվում շինմոնտաժային աշխատանքներ
Ընդամենը ՀՀ	120778.9	165624.9	138242.0	100	100	100	181.0	131.8	135.3
<i>այդ թվում՝ ի հաշիվ՝</i>									
պետական բյուջեի համայնքների միջոցների	6784.0	8963.9	8679.6	5.6	5.4	6.3	2.2 անգամ	179.2	179.2
Համաշխարհային բանկի վարկի	86.2	34.0	34.0	0.1	0.0	0.0	104.3	31.5	31.7
Համաշխարհային բանկի վարկի	508.5	2089.4	1486.0	0.4	1.3	1.1	23.5	50.3	42.7
մարդասիրական օգնության միջոցների դրամից՝	268.9	991.6	991.6	0.2	0.6	0.7	7.7 անգամ	71.6	72.0
«Հայաստան» համահայկական հիմնադրամի միջոցների	-	114.1	114.1	-	0.1	0.1	-	21.0	21.1
ՄԱԿ-ի միջոցների	-	135.2	135.2	-	0.1	0.1	-	140.6	141.4
հայ Առաքելական եկեղեցու կողմից հանգանակված միջոցների	250.0	618.9	618.9	0.2	0.3	0.4	-	107.8	108.4
այլ մարդասիրական օգնության միջոցների	18.9	123.4	123.4	0.0	0.1	0.1	54.3	98.3	98.8
կազմակերպությունների միջոցների	24061.2	57677.2	32495.7	19.9	34.8	23.5	6.4 անգամ	185.3	2.7 անգամ
բնակչության միջոցների	89070.1	95868.8	94555.1	73.8	57.9	68.4	154.7	114.3	117.6

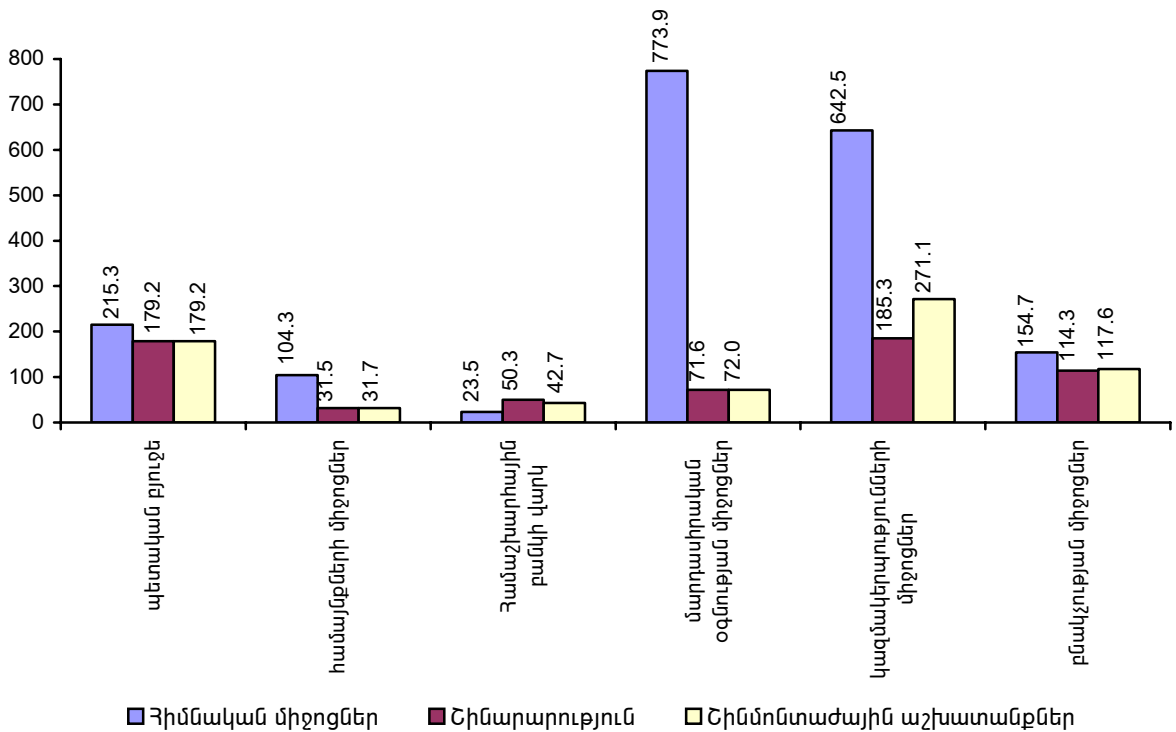
Շինարարության հիմնական ցուցանիշները 2006թ. հունվար-հունիսին

(մլն. դրամ)



Շինարարության հիմնական ցուցանիշներն ըստ ֆինանսավորման աղբյուրների (2006թ. հունվար-հունիսը 2005թ. հունվար-հունիսի նկատմամբ)

(%)

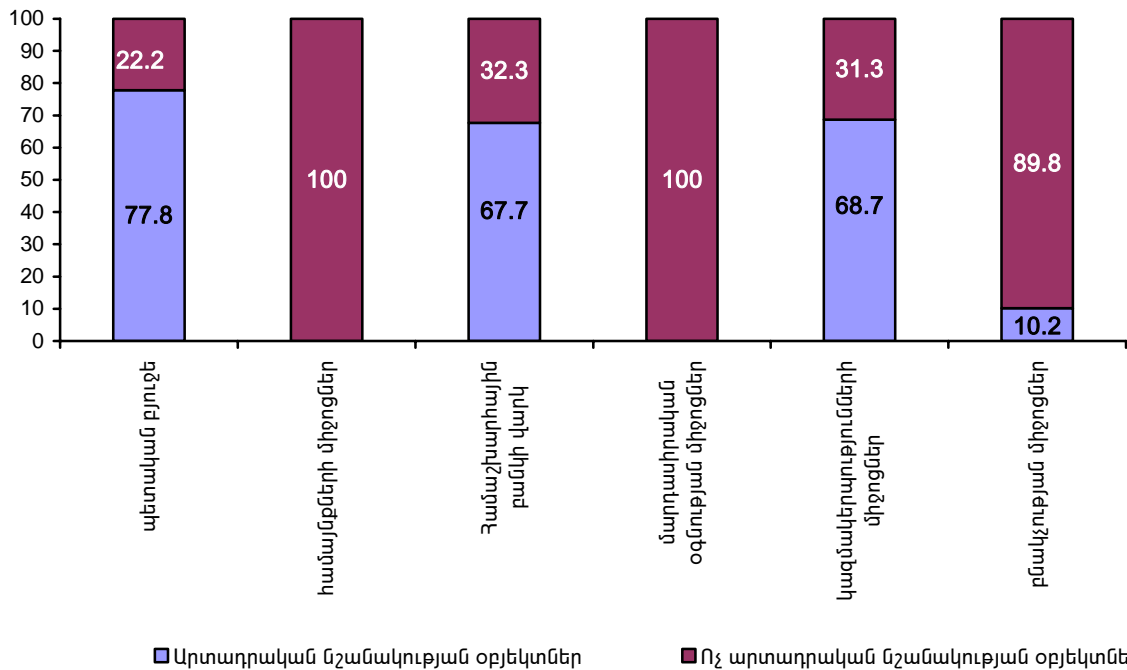


Արտադրական և ոչ արտադրական նշանակության օբյեկտների շինարարության հիմնական ցուցանիշներն ըստ ֆինանսավորման աղբյուրների 2006թ. հունվար-հունիսին

Ֆինանսավորման աղբյուրներ	Գործարկվել են հիմնական միջոցներ		Շինարարություն		այդ թվում՝ շինմոնտաժային աշխատանքներ	
	արտադրական նշանակության օբյեկտներ	ոչ արտադրական նշանակության օբյեկտներ	արտադրական նշանակության օբյեկտներ	ոչ արտադրական նշանակության օբյեկտներ	արտադրական նշանակության օբյեկտներ	ոչ արտադրական նշանակության օբյեկտներ
Ընդամենը ԳԳ	31997.6	88781.3	57767.8	107857.1	33797.5	104444.5
<i>այդ թվում ի հաշիվ</i>						
պետական բյուջեի	6535.8	248.2	6976.1	1987.8	6739.2	1940.4
համայնքների միջոցների	-	86.2	-	34.0	-	34.0
Համաշխարհային բանկի վարկի	-	508.5	1415.0	674.4	1096.8	389.2
մարդասիրական օգնության միջոցների	-	268.9	-	991.6	-	991.6
<i>դրանից՝</i>						
«Հայաստան» համահայկական հիմնադրամի միջոցների	-	-	-	114.1	-	114.1
ՄԱԿ-ի միջոցների	-	-	-	135.2	-	135.2
հայ Առաքելական եկեղեցու կողմից հանգանակված միջոցների	-	250.0	-	618.9	-	618.9
այլ մարդասիրական օգնության միջոցների	-	18.9	-	123.4	-	123.4
կազմակերպությունների միջոցների	21344.7	2716.5	39610.7	18066.5	17509.2	14986.5
բնակչության միջոցների	4117.1	84953.0	9766.0	86102.8	8452.3	86102.8

Շինարարության ընդհանուր ծավալում արտադրական և ոչ արտադրական նշանակության օբյեկտների տեսակարար կշիռն ըստ ֆինանսավորման աղբյուրների, 2006թ. հունվար-հունիսին

(%)

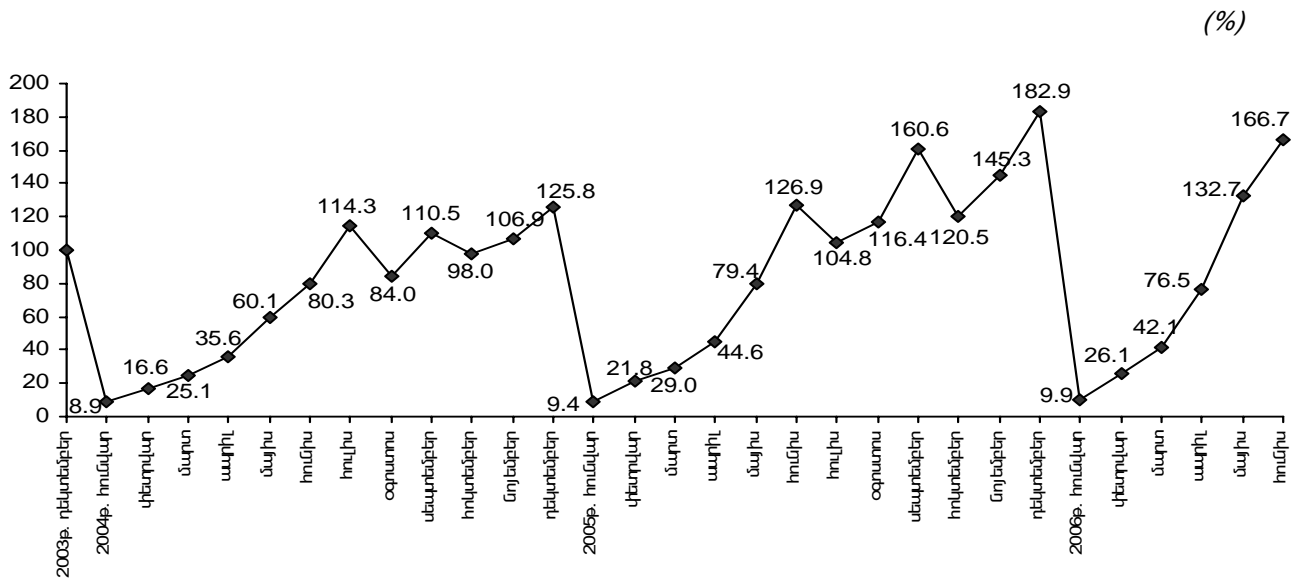


Շինարարության ծավալների աճի տեմպերը

	2005թ.			2006թ.		
	շինարարություն, մլն.դրամ (ընթացիկ գներով)	% (համադրելի գներով)		շինարարություն, մլն.դրամ (ընթացիկ գներով)	% (համադրելի գներով)	
		2004թ. համապատասխան ժամանակաշրջանի նկատմամբ	նախորդ ամսվա (եռամսյակի) նկատմամբ		2005թ. համապատասխան ժամանակաշրջանի նկատմամբ	նախորդ ամսվա (եռամսյակի) նկատմամբ
Հունվար	2920.5	105.2	7.5	3493.4	104.6	5.4
Փետրվար	6761.5	132.1	2.3անգամ	9199.3	118.7	2.6անգամ
Մարտ	11070.1	115.2	133.2	15170.7	132.1 [◇]	161.4
I եռամսյակ	20752.1	122.3	X	27863.4	123.9[◇]	X
Ապրիլ	17006.2	125.0	153.8	28005.8	156.2 [◇]	181.7
Մայիս	30284.5	131.7	178.1	48655.2	152.3	173.5
Հունիս	48436.2	157.7	159.8	61100.5	119.7	125.6
// եռամսյակ	95726.9	142.2	4.6անգամ	137761.5	136.5	4.9անգամ
I կիսամյակ	116479.0	143.0	X	165624.9	131.8	X

2006թ. հունվար-հունիսին իրականացված 165624.9 մլն.դրամի շինարարությունը 2005թ. հունվար-հունիսի համեմատությամբ աճել է 31.8%-ով, շինմոնտաժային աշխատանքների՝ 35.3%-ով:

Շինարարության ծավալի աճի տեմպերը 2003թ. դեկտեմբերի նկատմամբ



Շինարարության ծավալներն ըստ տնտեսական գործունեության տեսակների 2006թ. հունվար-հունիսին

	Հիմնական միջոցների գործարկում, մլն. դրամ (ընթացիկ գներով)	Շինարարություն, մլն. դրամ (ընթացիկ գներով)	այդ թվում՝ շինմունտաժային աշխատանքներ	Ընդհանուրի նկատմամբ, %			2005թ. համապատասխան ժամանակաշրջանի նկատմամբ, % (համադրելի գներով)		
				հիմնական միջոցների գործարկում	շինարարություն	այդ թվում՝ շինմունտաժային աշխատանքներ	հիմնական միջոցների գործարկում	շինարարություն	այդ թվում՝ շինմունտաժային աշխատանքներ
Ընդամենը ՀՀ	120778.9	165624.9	138242.0	100	100	100	181.0	131.8	135.3
<i>այդ թվում՝</i>									
գյուղատնտեսություն, որսորդություն և անտառային տնտեսություն	-	2699.4	1288.1	-	1.6	0.9	-	83.6	69.0
հանքագործական արդյունաբերություն	6.9	55.6	48.7	0.0	0.0	0.0	168.4	139.6	137.2
մշակող արդյունաբերություն	4903.8	7620.4	4345.6	4.1	4.6	3.2	125.6	53.3	39.1
էլեկտրաէներգիայի, գազի, ջրի արտադրություն և բաշխում	1425.3	4929.9	4546.1	1.2	3.0	3.3	130.5	181.4	196.0
առևտուր, ավտոմեքենաների, կենցաղային արտադրատեսակների և անձնական օգտագործման իրերի նորոգում	2812.3	9015.9	7756.6	2.3	5.4	5.6	31.4	44.0	43.5
հյուրանոցներ և ռեստորաններ	2.8	266.5	255.7	0.0	0.2	0.2	76.5	82.1	79.5
տրանսպորտ և կապ	22880.4	33446.6	15781.7	18.9	20.2	11.4	անգամ	178.9	անգամ
ֆինանսական գործունեություն	82.9	631.8	452.4	0.1	0.4	0.3	125.1	139.4	անգամ
անշարժ գույքի հետ կապված գործառնություններ, վարձակալում և սպառողների ծառայությունների մատուցում	86135.4	95018.7	92832.7	71.3	57.4	67.2	196.6	197.6	196.0
պետական կառավարում	-	1723.4	1417.6	-	1.0	1.0	-	74.2	67.9
կրթություն	425.8	3145.3	3003.4	0.3	1.9	2.2	58.4	180.0	173.3
առողջապահություն և սոցիալական ծառայությունների մատուցում	68.7	138.0	138.0	0.1	0.1	0.1	անգամ	անգամ	անգամ
կոմունալ, սոցիալական և անհատական ծառայությունների մատուցում	2034.6	6933.4	6375.4	1.7	4.2	4.6	38.7	52.4	49.6

Շինարարության հիմնական ցուցանիշներն ըստ ՀՀ մարզերի, 2006թ. հունվար-հունիսին

	Հիմնական միջոցների գործարկում, մլն. դրամ (ընթացիկ գներով)	Շինարարություն, մլն. դրամ (ընթացիկ գներով)		Ընդհանուրի նկատմամբ, %		
		ընդամենը	այդ թվում՝ շինմունտաժային աշխատանքներ	հիմնական միջոցներ	շինարարություն	այդ թվում՝ շինմունտաժային աշխատանքներ
ք. Երևան	103860.8	142041.9	117987.6	86.0	85.8	85.3
Արագածոտն	1079.3	1639.2	1638.2	0.9	1.0	1.2
Արարատ	1223.0	1664.7	1635.2	1.0	1.0	1.2
Արմավիր	1420.4	1698.9	1684.8	1.2	1.0	1.2
Գեղարքունիք	846.2	907.0	905.2	0.7	0.6	0.7

	Հիմնական միջոցների գործարկում, մլն. դրամ (ընթացիկ գներով)	Շինարարություն, մլն.դրամ (ընթացիկ գներով)		Ընդհանուրի նկատմամբ, %		
		ընդամենը	այդ թվում՝ շինմունտաժային աշխատանքներ	հիմնական միջոցներ	շինարարություն	այդ թվում՝ շինմունտաժային աշխատանքներ
Լոռի	1620.9	2068.8	2067.1	1.3	1.2	1.5
Կոտայք	3291.5	3373.4	3287.2	2.7	2.0	2.4
Շիրակ	871.7	1908.6	1398.1	0.7	1.2	1.0
Սյունիք	5624.1	8556.2	5877.0	4.7	5.2	4.3
Վայոց ձոր	266.2	744.8	741.2	0.2	0.4	0.5
Տավուշ	674.8	1021.4	1020.4	0.6	0.6	0.7
Ընդամենը ՀՀ	120778.9	165624.9	138242.0	100	100	100

Վերանորոգման և վերականգնողական աշխատանքներ: 2006թ. հունվար-հունիսին հանրապետությունում վերանորոգվել է 18 հանրակրթական դպրոց: Մասնավորապես.

- ♦ *պետական բյուջեի* հաշվին վերանորոգվել է 13 հանրակրթական դպրոց, այդ թվում Արարատի մարզում՝ 7, Արմավիրի մարզում՝ 4, Տավուշի մարզում՝ 1 և ք.Երևանում՝ 1 հանրակրթական դպրոց,

- ♦ *Համաշխարհային բանկի վարկի* հաշվին վերանորոգվել է 5 հանրակրթական դպրոց, այդ թվում Շիրակի մարզում՝ 2, Արմավիրի մարզում՝ 2 և ք.Երևանում՝ մեկ հանրակրթական դպրոց:

Հիմնական միջոցների գործարկում: 2006թ. հունվար-հունիսին գործարկվել են 120778.9 մլն. դրամի հիմնական միջոցներ, այդ թվում արտադրական նշանակության օբյեկտների գծով 31997.6 մլն. դրամ:

Շինարարական աշխատանքների ծավալներն ըստ աշխատողների թվաքանակով որոշվող չափերի, 2006թ. հունվար-հունիսին

	Շինարարական կազմակերպությունների քանակը	Աշխատողների միջին ցուցակային թվաքանակը, մարդ	Շինմունտաժային աշխատանքների ծավալը, ընթացիկ գներով, մլն դրամ ¹
Ընդամենը	644	13684	31821.0
<i>այդ թվում՝</i>			
մինչև 5 մարդ, գերփոքր	299	632	1744.0
6-25 մարդ, փոքր	225	2876	6376.2
26-50 մարդ, միջին	53	1934	4879.8
51 և ավելի մարդ, խոշոր	67	8242	18821.0

Շինարարությունն աղետի գոտում

Բնակարանային շինարարություն: 2006թ. հունվար-հունիսին *երկրաշարժից տուժած* քաղաքներում և գյուղերում բնակչության միջոցների հաշվին շահագործման է հանձնվել 8045 քառ.մ ընդհանուր մակերեսով 38 նոր բնակելի շենք կամ հանրապետությունում գործարկված մակերեսի 4.9%-ը:

¹ Առանց բնակչության միջոցներով իրականացված աշխատանքների ծավալի:

Շահագործման հանձնված բնակելի շենքերի աճի տեմպերն աղետի գոտում

	Ընդհանուր մակերեսը, քառ. մետր	2005թ.		Ընդհանուր մակերեսը, քառ. մետր	2006թ.	
		2004թ. համապատասխան ժամանակաշրջանի նկատմամբ, %	նախորդ ամսվա (եռամսյակի) նկատմամբ, %		2005թ. համապատասխան ժամանակաշրջանի նկատմամբ, %	նախորդ ամսվա (եռամսյակի) նկատմամբ, %
Հունվար	1031	7.8 անգամ	7.8	724	70.2	2.6
Փետրվար	160	82.9	15.5	805	5 անգամ	111.2
Մարտ	180	67.0	112.5	2252	12.5անգամ	2.8անգամ
I եռամսյակ	1371	2.3 անգամ	X	3781	2.8 անգամ	X
Ապրիլ	-	-	-	1099	-	48.8
Մայիս	869	8.8անգամ	-	2858	3.3անգամ	2.6անգամ
Հունիս	803	138.0	92.4	307	98.6	10.7
II եռամսյակ	1672	130.4	122.0	4264	2.6անգամ	112.8
I կիսամյակ	3043	162.9	X	8045	2.6անգամ	X

2006թ. հունիսին շահագործման հանձնված բնակելի շենքերի ընդհանուր մակերեսի 100%-ն իրականացվել է բնակչության միջոցների հաշվին (2005թ.՝ 100%):

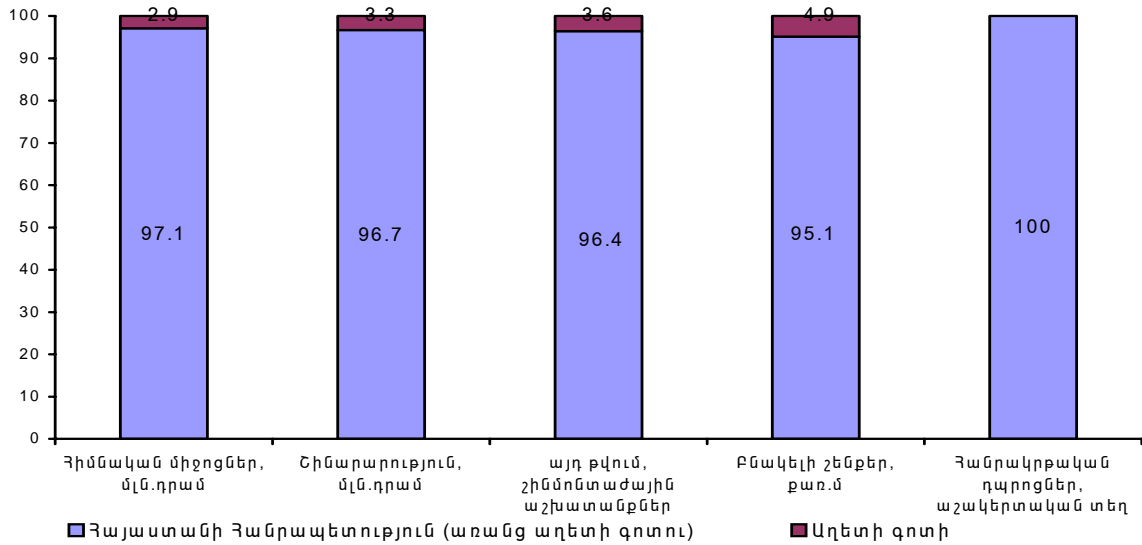
Իրականացված շինարարության ծավալը: Հանրապետության աղետի գոտում 2006թ. հունվար-հունիսին բնակելի շենքերի, սոցիալական և արտադրական նշանակության օբյեկտների շինարարության, վերականգնման և վերանորոգման համար ֆինանսավորման բոլոր աղբյուրների հաշվին իրականացվել է 5482.6 մլն.դրամի շինարարություն կամ հանրապետությունում շինարարության ընդհանուր ծավալի 3.3%-ը, այդ թվում արտադրական նշանակության օբյեկտների շինարարության գծով՝ 3411.5 մլն. դրամ (5.9%):

ՀՀ աղետի գոտում շինարարության հիմնական ցուցանիշներն ըստ ֆինանսավորման աղբյուրների 2006թ. հունվար-հունիսին

Ֆինանսավորման աղբյուրներ	Հիմնական միջոցների գործարկում, մլն. դրամ (ընթացիկ գներով)	Շինարարություն, մլն. դրամ (ընթացիկ գներով)		Ընդհանուրի նկատմամբ, %		
		ընդամենը	այդ թվում՝ շինմոնտաժային աշխատանքներ	հիմնական միջոցներ	շինարարություն	այդ թվում՝ շինմոնտաժային աշխատանքներ
Ընդամենը	3476.4	5482.6	4968.6	100	100	100
<i>այդ թվում ի հաշիվ.</i>						
պետական բյուջեի	2073.7	2917.1	2875.5	59.6	53.2	57.9
համայնքների միջոցների	23.4	6.9	6.9	0.7	0.1	0.1
Համաշխարհային բանկի վարկի	206.0	161.9	161.9	5.9	3.0	3.3
մարդասիրական օգնության միջոցների	3.6	179.4	179.4	0.1	3.3	3.6
<i>դրանից.</i>						
«Հայաստան» համահայկական հիմնադրամի միջոցների	-	65.6	65.6	-	1.2	1.3
ՄԱԿ-ի միջոցների	-	15.0	15.0	-	0.3	0.3
հայ Առաքելական եկեղեցու կողմից հանգանակված միջոցների	-	98.8	98.8	-	1.8	2.0
այլ մարդասիրական օգնության միջոցների	3.6	-	-	0.1	-	-
կազմակերպությունների միջոցների	148.1	301.9	297.4	4.3	5.5	6.0
բնակչության միջոցների	1021.6	1915.4	1447.5	29.4	34.9	29.1

Շինարարության հիմնական ցուցանիշների կառուցվածքում աղետի գոտու տեսակարար կշիռը 2006թ. հունվար-հունիսին

(%)



ՀՀ աղետի գոտու շինարարության հիմնական ցուցանիշներն ըստ մարզերի 2006թ. հունվար-հունիսին

(ընթացիկ գներով, մլն. դրամ)

	Հիմնական միջոցների գործարկումը, մլն. դրամ (ընթացիկ գներով)	Շինարարություն, մլն. դրամ (ընթացիկ գներով)		Ընդհանուրի նկատմամբ, %		
		ընդամենը	այդ թվում՝ շինմոնտաժային աշխատանքներ	հիմնական միջոցներ	շինարարություն	այդ թվում՝ շինմոնտաժային աշխատանքներ
Արագածոտն	309.0	483.8	483.0	8.9	8.8	9.7
Լոռի	1620.9	2068.8	2067.1	46.6	37.7	41.6
Շիրակ	871.7	1908.6	1398.1	25.1	34.8	28.1
Տավուշ	674.8	1021.4	1020.4	19.4	18.7	20.6
Ընդամենը ՀՀ աղետի գոտի	3476.4	5482.6	4968.6	100	100	100