

1.2.7.1. Բնակչության սպառման կառուցվածքում մեծ տեսակարար կշիռ ունեցող 25 ապրանքատեսակների ռեսուրսները

h	Ապրանքատեսակի անվանումը	Չափի միավորը	2006թ. հունվար-հունիս				մանրածախ միջին գինը (դրամ)
			արտադրված	ներմուծված	արտահանված	ընդամենը ռեսուրսներ	
1	2	3	4	5	6	7=4+5-6	8
1	Տավարի միս	տոննա	12065.0 ²	4777.2	259.7	16582.5	1534.6 (կգ)
2	Խոզի միս	-/-	3282.0 ²	1558.2	0.08	4840.1	1894.4 (կգ)
3	Հավի միս	-/-	1663.0 ²	503.5	-	2166.5	951.3 ³ (կգ)
4	Ձուկ	-/-	422.1	412.2	26.5	807.8	1331.3 (կգ)
5	Կարագ	-/-	337.8	1655.5	-	1993.3	1694.4 (կգ)
6	Պանիր	-/-	6922.6	286.7	254.8	6954.5	1226.8 (կգ)
7	Սուրճ	-/-	-	4604.7	2146.7	2458.0	1955.7 (կգ)
8	Ցորեն	-/-	98.0	90876.9	-	90974.9	128.5 (կգ)
9	Հաց	-/-	147905.0	-	-	147905.0	(կգ) ըստ տեսակների տես հաջորդ աղ.
10	Բրինձ	-/-	-	8270.4	-	8270.4	356.6 (կգ)
11	Ալյուր	-/-	59049.4	210.5	0.01	59259.9	187.3 (կգ)
12	Ձու	մլն. հատ	212.2	-	0.3	211.9	521.1 (10 հատ)
13	Չեթ	տոննա	1505.0	11186.0	2586.6	10104.4	700.5 (լիտր)
14	Սարգարին	-/-	-	2009.8	0.01	2009.8	724.5 (կգ)
15	Շաքարավազ	-/-	601.0	36168.1	-	36769.1	301.9 (կգ)
16	Մակարոնեղեն	-/-	1429.2	1513.5	-	2942.7	389.0 (կգ)
17	Գինի	հազ.լիտր	1268.0	71.2	114.7	1224.5	1277.7(0.7լ)
18	Էթիլային սպիրտ	-/-	707.8	229.7	-	937.5	-
19	Կոնյակ	հազ.լիտր	3315.2	1.02 ⁴	3089.6 ⁴	226.6	3367.9(0.5լ)
20	Օղի	-/-	5621.0	1820.6 ⁴	68.02 ⁴	7373.6	1141.4(0.7լ)
21	Ծխախոտ (սիգարետ) ⁵	հազ.տուփ	71570.0	62984.4	5999.5	128554.9	264.3(տուփ)
22	Բենզին	տոննա	-	70687.6	-	70687.6	358.3 (լիտր)
23	Դիզելային վառելիք	-/-	-	49970.0	270.5	49699.5	281.4 (լիտր)
24	Էլեկտրաէներգիա	հազ. կվ/ժ	3117325.0	224435.3	508926.6	2832833.7	21.7 ⁶ (կվ/ժամ)
25	Պլաստմասե իրեր	տոննա	1341.2	14660.9	363.1	15639.0	--

1 կգ հացի մանրածախ միջին գինը

(դրամ)

Հացի տեսակի անվանումը	2006թ. հունվար-հունիս
Բարձր տեսակի հաց	296.3
Առաջին տեսակի հաց	247.4
Լավաշ	411.4

Ծանոթություն

- ¹ Ներմուծման և արտահանման ցուցանիշները ներառում են նաև քաղաքացիների կողմից կազմակերպվող առևտրի տվյալները:
- ² Նշված արտադրատեսակների արտադրության ցուցանիշները բերվում են սպանդային քաշով (հիմնականում արտադրվել են գյուղացիական և բնակչության օժանդակ տնտեսություններում):
- ³ Ցուցանիշը ներառում է նաև հավի բուրդը:
- ⁴ Օղու և կոնյակի քանակական չափի միավորը (հազ. լիտր) հաշվարկված է արտաքին առևտրի բնագավառում ապրանքների դասակարգման 8-նիշ ծածկագրին համապատասխան "լիտր 100% սպիրտ" լրացուցիչ չափի միավորից "40% սպիրտ" չափի միավորին անցման միջոցով: Հետևաբար, այն պարունակում է որոշակի մոտավորություն:
- ⁵ Մեկ տուփի մեջ 20 հատ սիգարետ:
- ⁶ Ցուցանիշը հաշվարկված է գիշերային և ցերեկային սակագների փաստացի միջին կշռվածով:

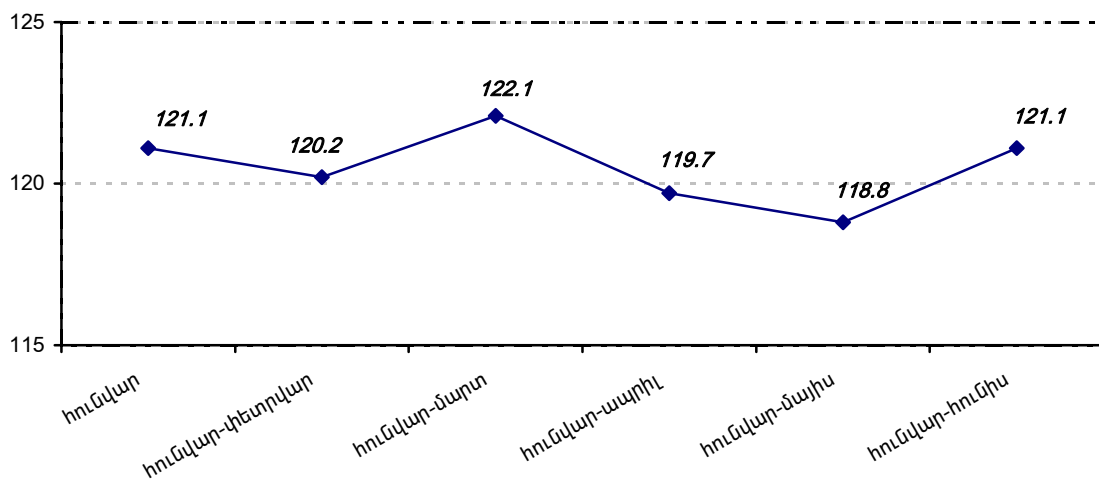
Ծառայություններ

2006թ. հունվար-հունիսին մատուցված ծառայությունների ծավալը, ընթացիկ գներով, կազմել է 204809.9 մլն.դրամ, որը 2005թ. հունվար-հունիսի նույն ցուցանիշի նկատմամբ, համադրելի գներով, աճել է 21.1 %-ով:

2006թ. հունվար-հունիսին 2005թ. հունվար-հունիսի նկատմամբ ծառայությունների ոլորտում արձանագրվել է սակագների 3.1% հավելաճ, որը հիմնականում պայմանավորված է հյուրանոցների և ռեստորանների (3.9%), կոմունալ (1.9%), սոցիալական (1.9%), կրթության (8.6%), կապի (12.7%), տրանսպորտի (3.6%) ծառայությունների սակագների հավելաճով:

Ծառայությունների ֆիզիկական ծավալի ինդեքսները 2006թ. հունվար-հունիսին նախորդ տարվա համապատասխան ժամանակաշրջանի նկատմամբ, համադրելի գներով

(%)



Ծառայությունների ծավալներն ըստ տեսակների

Ծառայությունների տեսակները	2006թ. հունվար-հունիս		Ծառայությունների ծավալի տեսակարար կշիռն ընդամենի նկատմամբ, %
	փաստացի ծավալը, մլն. դրամ	2005թ. հունվար-հունիսի նկատմամբ, համադրելի գներով, %	
ԸՆԴԱՄԵՆԸ <i>այդ թվում՝</i>	204809.9	121.1	100
Հյուրանոցների և ռեստորանների	8653.3	103.8	4.2
Տրանսպորտի	43945.5	97.4	21.4
Ջրոսաշրջության գործակալությունների գործունեության	295.9	105.8	0.1
Կապի	54847.4	138.3	26.8
Կոմունալ	2119.6	142.3	1.0
Սոցիալական	4208.5	125.4	2.1
Անհատական	5942.6	113.6	2.9
Կենցաղային արտադրատեսակների և անձնական օգտագործման իրերի նորոգման	1382.3	136.4	0.7

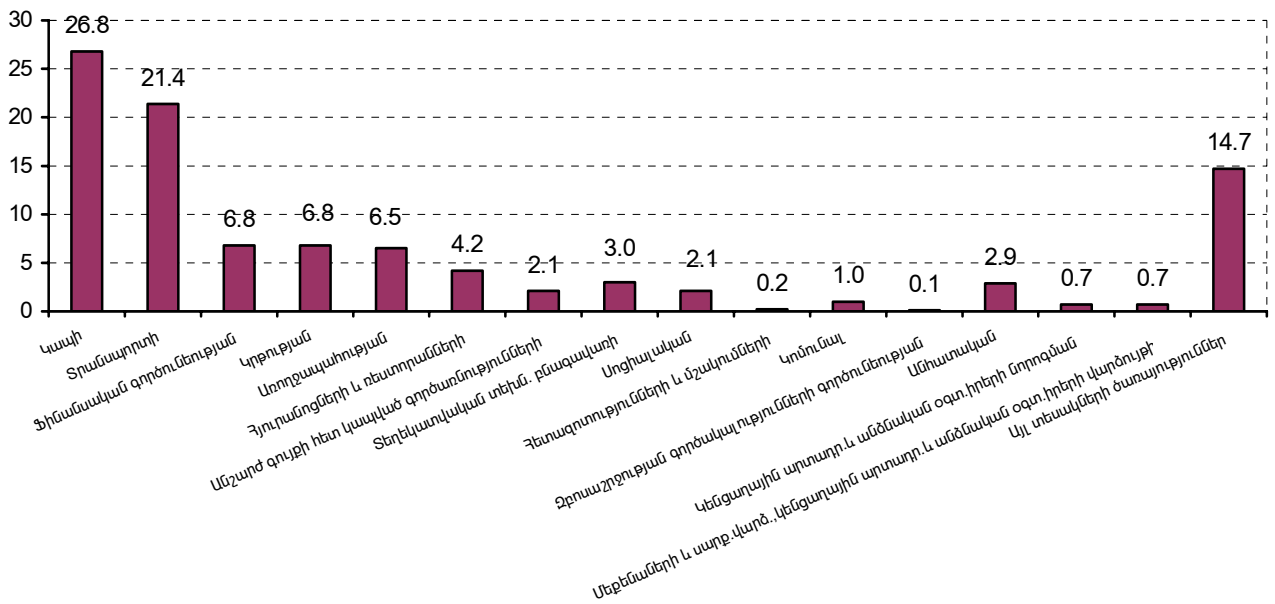
1. ԻՐԱԿԱՆ ՀԱՏՎԱԾ

Ծառայությունների տեսակները	2006թ. հունվար-հունիս		Ծառայությունների ծավալի տեսակարար կշիռն ընդամենի նկատմամբ, %
	փաստացի ծավալը, մլն. դրամ	2005թ. հունվար-հունիսի նկատմամբ, համադրելի գներով, %	
Ֆինանսական գործունեության	13972.9	98.0	6.8
Անշարժ գույքի հետ կապված գործառնությունների	4385.2	107.4	2.1
Մեքենաների և սարքավորանքի վարձակալման, կենցաղային արտադրատեսակների և անձնական օգտագործման իրերի վարձույթի	1424.7	129.7	0.7
Տեղեկատվական տեխնոլոգիաների բնագավառի	6132.2	132.0	3.0
Հետազոտությունների և մշակումների	428.4	98.7	0.2
Կրթության	14018.7	110.0	6.8
Առողջապահության	13391.6	125.9	6.5
այլ տեսակի ծառայություններ ¹	29661.1	144.8	14.7

2006թ. հունվար-հունիսին ծառայությունների կառուցվածքում մեծ տեսակարար կշիռ են կազմել տրանսպորտի (43945.5 մլն. դրամ) և կապի (54847.4 մլն. դրամ) ծառայությունները, համապատասխանաբար՝ 21.4 և 26.8%:

Ծառայությունների կառուցվածքը 2006թ. հունվար-հունիսին

(%)



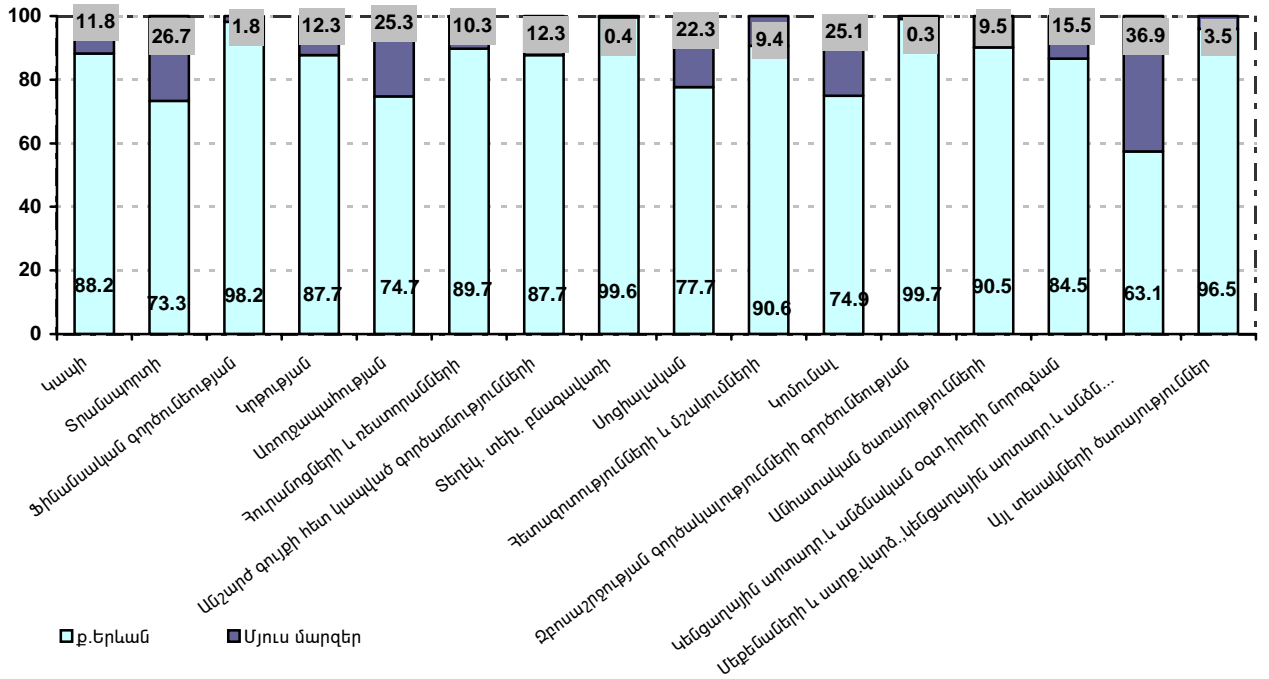
¹Ներառվում են իրավունքի բնագավառի գործունեության, հաշվապահական հաշվառման և աուդիտի, գովազդային գործունեության, մոդելավորման և դիզայնի, լուսանկարչության, քարտեզագրման, գործավարական և թարգմանչական բնագավառի ծառայությունները և այլն:

1. ԻՐԱԿԱՆ ՀԱՏՎԱԾ

Ծառայությունների կառուցվածքում համեմատաբար բարձր տեսակարար կշիռ ունեն ֆինանսական գործունեության (13972.9 մլն.դրամ), կրթության (14018.7 մլն.դրամ), առողջապահության (13391.6 մլն.դրամ), հյուրանոցների և ռեստորանների (8653.3 մլն.դրամ) ծառայությունները, համապատասխանաբար՝ 6.8, 6.8, 6.5 և 4.2 %:

Ծառայությունների տեսակների բաշխվածությունը ըստ Երևան քաղաքի և ՀՀ մյուս մարզերի, 2006թ. հունվար-հունիսին

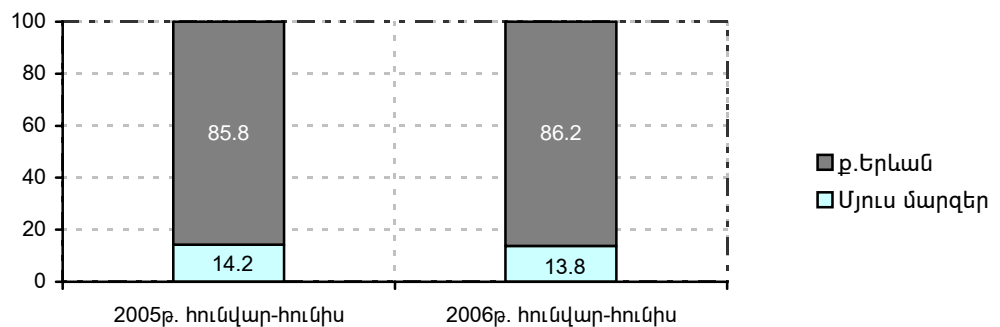
(%)



2006թ. հունվար-հունիսին ծառայությունների ոլորտում առկա է ք.երևանի գերակայությունը: Ըստ ծառայությունների տեսակների, մարզերի տեսակարար կշիռը տատանվել է 0.3-36.9%-ի սահմաններում:

Ծառայությունների ծավալներն ըստ Երևան քաղաքի և ՀՀ մյուս մարզերի

(%)

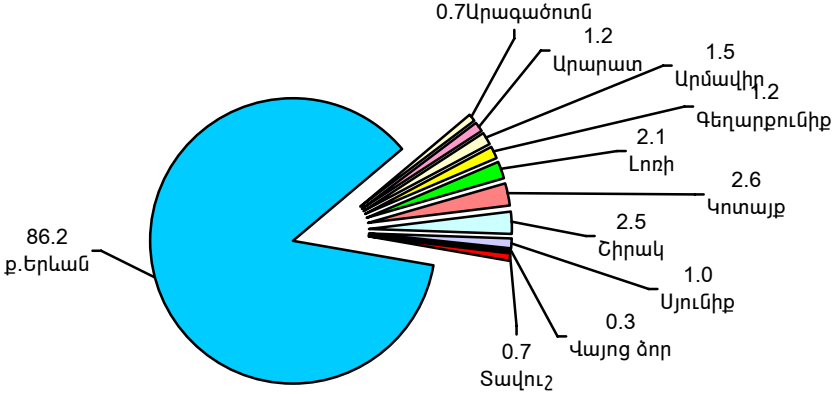


1. ԻՐԱԿԱՆ ՀԱՏՎԱԾ

2006թ. հունվար-հունիսին ծառայությունների ընդհանուր ծավալի 86.2%-ը (176471.9 մլն.դրամ) բաժին է ընկել ք. Երևանին, մնացածը՝ 13.8% (28338.0 մլն.դրամ) մյուս մարզերին:

Ծառայությունների ծավալի կառուցվածքն ըստ ՀՀ մարզերի, 2006թ. հունվար-հունիսին

(%)

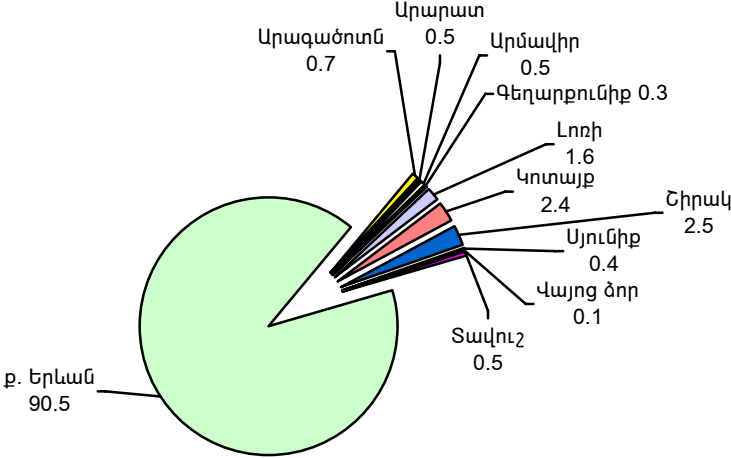


Անհատական ծառայությունների ծավալներն ըստ տեսակների, 2006թ. հունվար-հունիսին

Անհատական ծառայությունների տեսակները	Փաստացի ծավալը, մլն. դրամ	Անհատական ծառայությունների ծավալի տեսակարար կշիռն ընդամենի նկատմամբ, %
ԸՆԴՊԱՄԵՆԸ		
<i>այդ թվում՝</i>	5942.6	100
քիմիական մաքրում և ներկում	190.3	3.2
լվացքատների ծառայություններ	575.5	9.7
բաղնիքների, սաունաների և շոգեբաղնիքների ծառայություններ	461.8	7.7
վարսավիրանոցների և գեղեցկության այլ սրահների ծառայություններ	2075.5	34.9
թաղումների կազմակերպում և դրա հետ կապված ծառայություններ	455.4	7.7
այլ անհատական ծառայությունների մատուցում	2184.1	36.8

Անհատական ծառայությունների ծավալի կառուցվածքն ըստ մարզերի, 2006թ. հունվար-հունիսին

(%)

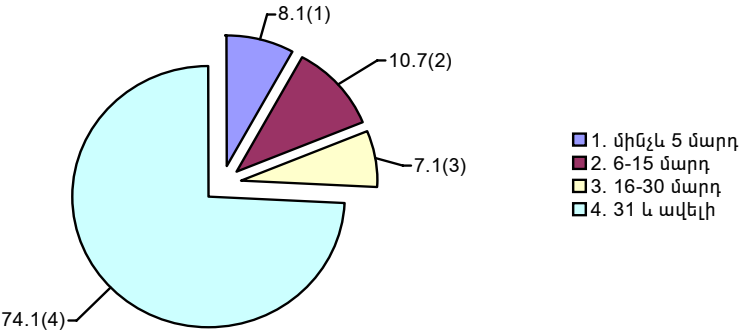


Ծառայությունների ծավալի բաշխումն ըստ աշխատողների թվաքանակով որոշվող չափերի, 2006թ. հունվար-հունիսին¹

	Գործող օբյեկտների քանակը, միավոր	Աշխատողների միջին ցուցակային թվաքանակը, մարդ	Ծառայությունների փաստացի ծավալը, մլն. դրամ	Ծառայությունների ծավալի տեսակարար կշիռը ընդամենի նկատմամբ, %
Ընդամենը	6930	154939	204809.9	100
<i>այդ թվում՝</i>				
մինչև 5 մարդ (գերփոքր)	3774	8441	16596.1	8.1
6-15 մարդ (փոքր)	1434	13289	21878.7	10.7
16-30 մարդ (միջին)	611	13395	14575.8	7.1
31 և ավելի մարդ (խոշոր)	1111	119814	151759.3	74.1

Ծառայությունների ծավալի կառուցվածքն ըստ աշխատողների թվաքանակով որոշվող չափերի, 2006թ. հունվար-հունիսին

(%)



¹ Այստեղ և հետայսու՝ կապի ոլորտում մենաշնորհային դիրք ունեցող կազմակերպության գործունեության ծավալներն ըստ աշխատողների թվաքանակով որոշվող չափերի և մարզերի բաշխվածության ժամանակ, այդ կազմակերպության իրավաբանական անձի կարգավիճակ չունեցող առանձնացված տարածքային ստորաբաժանումները վիճակագրական իմաստով դիտարկվել են որպես առանձին միավորներ:

Ծառայությունների ծավալի բաշխումն ըստ աշխատողների թվաքանակով որոշվող չափերի, մարզերով, 2006թ. հունվար-հունիսին

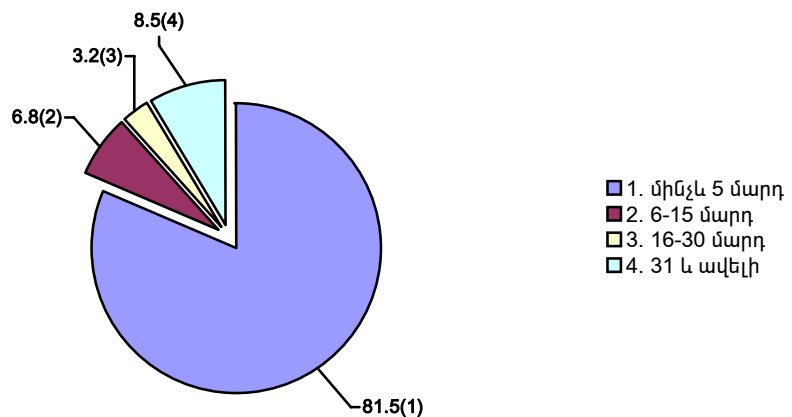
	Ծառայությունների ծավալը, ընդամենը, մլն. դրամ	այդ թվում							
		մինչև 5 մարդ		6-15 մարդ		16-30 մարդ		31 և ավելի մարդ	
		ծավալը, մլն. դրամ	ընդամենի նկատմամբ, %	ծավալը, մլն. դրամ	ընդամենի նկատմամբ, %	ծավալը, մլն. դրամ	ընդամենի նկատմամբ, %	ծավալը, մլն. դրամ	ընդամենի նկատմամբ, %
ք. Երևան	176471.9	13855.6	7.9	17759.3	10.1	10583.5	6.0	134273.5	76.0
Արագածոտն	1451.0	383.3	26.4	148.1	10.2	254.7	17.6	664.9	45.8
Արարատ	2483.3	205.1	8.3	290.3	11.7	399.6	16.1	1588.3	63.9
Արմավիր	3023.0	261.4	8.7	588.8	19.5	267.4	8.8	1905.4	63.0
Գեղարքունիք	2509.6	90.7	3.6	310.3	12.4	460.8	18.4	1647.8	65.6
Լոռի	4253.3	315.7	7.4	621.0	14.6	512.5	12.0	2804.1	66.0
Կոտայք	5324.9	546.5	10.2	813.0	15.3	1015.7	19.1	2949.7	55.4
Շիրակ	5091.6	486.1	9.5	681.8	13.4	758.0	14.9	3165.7	62.2
Սյունիք	2061.9	204.2	9.9	358.5	17.4	207.6	10.1	1291.6	62.6
Վայոց ձոր	675.3	57.1	8.5	72.2	10.7	15.6	2.3	530.4	78.5
Տավուշ	1464.1	190.4	13.0	235.4	16.1	100.4	6.9	937.9	64.0
Ընդամենը	204809.9	16596.1	8.1	21878.7	10.7	14575.8	7.1	151759.3	74.1

Անհատական ծառայությունների ծավալի բաշխումն ըստ աշխատողների թվաքանակով որոշվող չափերի, 2006թ. հունվար-հունիսին

	Գործող օբյեկտների քանակը, միավոր	Աշխատողների միջին ցուցակային թվաքանակը, մարդ	Անհատական ծառայությունների փաստացի ծավալը, մլն. դրամ	Անհատական ծառայությունների տեսակարար կշիռը ընդամենի նկատմամբ, %
Ընդամենը	737	3106	5942.6	100
<i>այդ թվում՝</i>				
մինչև 5 մարդ (գերփոքր)	585	1216	4844.5	81.5
6-15 մարդ (փոքր)	134	1174	406.4	6.8
16-30 մարդ (միջին)	13	264	187.3	3.2
31 և ավելի մարդ (խոշոր)	5	452	504.4	8.5

Անհատական ծառայությունների ծավալի կառուցվածքն ըստ աշխատողների թվաքանակով որոշվող չափերի, 2006թ. հունվար-հունիսին

(%)



Անհատական ծառայությունների ծավալի բաշխումն ըստ աշխատողների թվաքանակով որոշվող չափերի, մարզերով, 2006թ. հունվար-հունիսին

	Անհատական ծառայությունների ծավալը, ընդամենը, մլն. դրամ	այդ թվում՝							
		մինչև 5 մարդ		6-15 մարդ		16-30 մարդ		31 և ավելի մարդ	
		ծավալը, մլն. դրամ	ընդամենի նկատմամբ, %	ծավալը, մլն. դրամ	ընդամենի նկատմամբ, %	ծավալը, մլն. դրամ	ընդամենի նկատմամբ, %	ծավալը, մլն. դրամ	ընդամենի նկատմամբ, %
ք. Երևան	5377.7	4337.0	80.7	356.9	6.6	179.4	3.3	504.4	9.4
Արագածոտն	48.2	46.1	95.6	2.1	4.4	-	-	-	-
Արարատ	30.3	30.3	100	-	-	-	-	-	-
Արմավիր	29.4	26.8	91.2	2.6	8.8	-	-	-	-
Գեղարքունիք	15.8	15.2	96.2	0.6	3.8	-	-	-	-
Լոռի	93.6	74.8	79.9	15.1	16.1	3.7	4.0	-	-
Կոտայք	144.5	122.4	84.7	22.1	15.3	-	-	-	-
Շիրակ	147.2	136.8	92.9	6.2	4.2	4.2	2.9	-	-
Սյունիք	23.5	22.7	96.6	0.8	3.4	-	-	-	-
Վայոց ձոր	0.3	0.3	100	-	-	-	-	-	-
Տավուշ	32.1	32.1	100	-	-	-	-	-	-
Ընդամենը	5942.6	4844.5	81.5	406.4	6.8	187.3	3.2	504.4	8.5

Ծառայությունների ծավալների համեմատական ակտիվությունն ըստ մարզերի, 2006թ. հունվար-հունիսին

Մարզեր	Մշտական բնակչության թվաքանակը (միջինը), հազ. մարդ	Ծառայությունների ծավալը, մլն. դրամ	Միջին հաշվով մեկ բնակչին ընկնող ծառայությունների ծավալը, դրամ	Մեկ բնակչին ընկնող ծառայությունների ծավալը հանրապետության միջինի նկատմամբ, %
ք. Երևան	1103.8	176471.9	159876.7	251.3
Արագածոտն	139.6	1451.0	10394.0	16.3
Արարատ	274.3	2483.3	9053.2	14.2
Արմավիր	279.3	3023.0	10823.5	17.0
Գեղարքունիք	239.4	2509.6	10482.9	16.5
Լոռի	283.2	4253.3	15018.7	23.6
Կոտայք	275.3	5324.9	19342.2	30.4
Շիրակ	281.3	5091.6	18100.2	28.5
Սյունիք	152.9	2061.9	13485.3	21.2
Վայոց ձոր	55.8	675.3	12102.2	19.0
Տավուշ	134.4	1464.1	10893.6	17.1
Ընդամենը	3219.3	204809.9	63619.4	x

2006թ. հունվար-հունիսին ծառայությունների ոլորտում, ի տարբերություն ՀՀ մյուս մարզերի, ք. Երևանի գերակայությունը պահպանվել է նաև միջին հաշվով մեկ բնակչին ընկնող ծառայությունների ծավալի առումով: Այսպես, ք. Երևանի ծառայությունների շուկայի ծավալը 2006թ. հունվար-հունիսին 2.5 անգամ գերազանցել է հանրապետական միջին ցուցանիշը: Մնացած մարզերի տնտեսական ակտիվությունը հանրապետական միջինի նկատմամբ տատանվել է 14.2-30.4%-ի միջակայքում:

Մանրածախ առևտրի շրջանառության և ծառայությունների ծավալի համեմատական ակտիվությունն ըստ մարզերի, 2006թ. հունվար-հունիսին

Մարզեր	Մշտական բնակչության թվաքանակը (միջինը) , հազ. մարդ	Առևտրի շրջանառության և ծառայությունների ծավալը, մլն. դրամ	Միջին հաշվով մեկ բնակչին ընկնող առևտրի շրջանառության և ծառայությունների ծավալը , դրամ	Մեկ բնակչին ընկնող առևտրի շրջանառության և ծառայությունների ծավալը հանրապետության միջինի նկատմամբ , %
ք.Երևան	1103.8	454470.2	411732.4	252.2
Արագածոտն	139.6	3026.3	21678.4	13.3
Արարատ	274.3	6005.1	21892.5	13.4
Արմավիր	279.3	7055.0	25259.6	15.5
Գեղարքունիք	239.4	4867.5	20332.1	12.5
Լոռի	283.2	11389.2	40216.1	24.6
Կոտայք	275.3	14934.9	54249.5	33.2
Շիրակ	281.3	11546.1	41045.5	25.1
Սյունիք	152.9	5267.6	34451.3	21.1
Վայոց ձոր	55.8	2142.9	38403.2	23.5
Տավուշ	134.4	4832.6	35956.8	22.0
Ընդամենը	3219.3	525537.4	163245.9	x

2006թ. հունվար-հունիսին պահպանվել է ք.Երևանի սպառողական շուկայի գերակայության միտումը ՀՀ մյուս մարզերի նկատմամբ: Այսպես, ք. Երևանի սպառողական շուկայի ծավալը 2006թ. հունվար-հունիսին 2.5 անգամ գերազանցել է հանրապետական միջին ցուցանիշը: Մնացած մարզերի տնտեսական ակտիվությունը հանրապետական միջինի նկատմամբ տատանվել է 12.5-33.2%-ի միջակայքում: