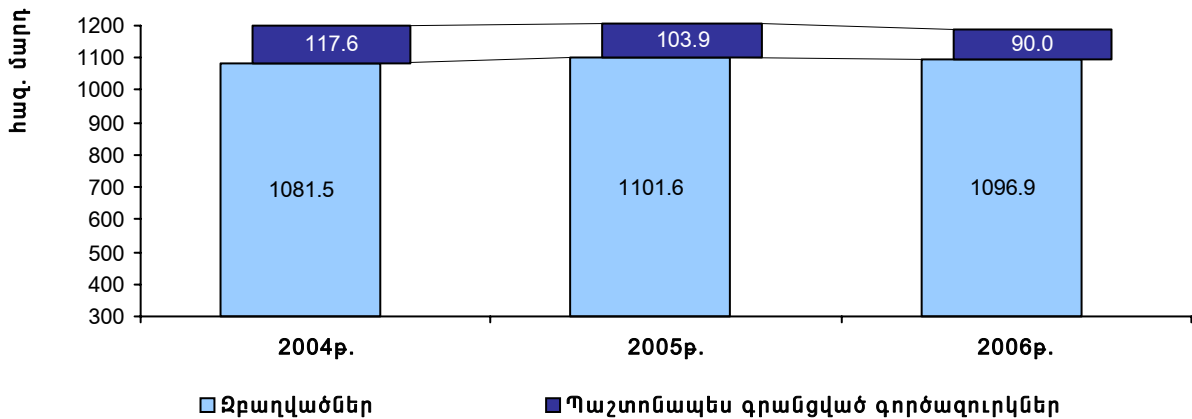


1.4. Աշխատանքի շուկայի ցուցանիշներ

1.4.1. Զբաղվածություն

Տնտեսապես ակտիվ բնակչության միջին թվաքանակը 2006թ. հունվար-հունիսին հանրապետությունում, ըստ գնահատման, կազմել է 1186.9 հազ. մարդ, որոնց 92.4%-ը կամ 1096.9 հազ. մարդ զբաղված են եղել տնտեսության մեջ, իսկ 7.6%-ը կամ 90.0 հազ. մարդ (միջինը ժամանակաշրջանի համար) չեն ունեցել աշխատանք, գրանցվել են ՀՀ աշխատանքի և սոցիալական հարցերի նախարարության «Հայաստանի Հանրապետության զբաղվածության պետական ծառայություն» գործակալությունում և ստացել գործազուրկի կարգավիճակ:

Տնտեսապես ակտիվ բնակչության կառուցվածքը և փոփոխությունը հունվար-հունիսին



Տնտեսապես ակտիվ բնակչության կառուցվածքի փոփոխությունը հունվար-հունիսին¹

	Տնտեսապես ակտիվ բնակչություն		այդ թվում՝			
	ընդամենը, հազ. մարդ	նրանցից՝ կանայք, %	զբաղվածության մակարդակը, %		պաշտոնական գործազրկության մակարդակը, %	
			ընդամենը	նրանցից՝ կանանց ²	ընդամենը	նրանցից՝ կանանց ²
2005թ.	1205.5	48.1	91.4	42.0	8.6	6.1
2006թ.	1186.9	47.9	92.4	42.5	7.6	5.4

Զբաղվածության և պաշտոնական գործազրկության մակարդակն ըստ սեռի, հունվար-հունիսին³

	Զբաղվածության մակարդակը ¹ , %		Պաշտոնական գործազրկության մակարդակը ¹ , %	
	տղամարդ	կին	տղամարդ	կին
2005թ.	95.1	87.4	4.9	12.6
2006թ.	95.8	88.8	4.2	11.2

2006թ. տարեսկզբից գործազուրկի կարգավիճակ է ստացել 15.9 հազ. մարդ, հաշվառումից հանվել 14.8 հազ. մարդ, որոնցից միայն 3.6 հազարը կամ 24.3%-ը՝ ՀՀ աշխատանքի և սոցիալական հարցերի նախարարության «Հայաստանի Հանրապետության զբաղվածության պետական ծառայություն» գործակալության միջնորդությամբ աշխատանքով ապահովվելու արդյունքում:

¹ Գնահատական:

² Կանանց զբաղվածության և գործազրկության մակարդակները հաշվարկված է ընդամենը տնտեսապես ակտիվ բնակչության նկատմամբ:

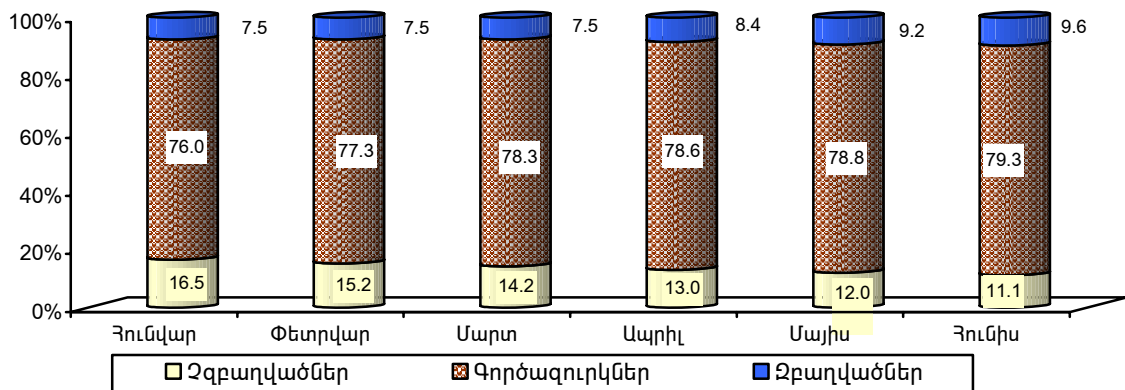
³ Զբաղվածության և գործազրկության մակարդակները հաշվարկված է համապատասխան սեռի տնտեսապես ակտիվ բնակչության նկատմամբ:

Աշխատուժի առաջարկն ըստ ամիսների, 2006թ.¹

(ամսվա վերջի դրությամբ)

	Աշխատանք փնտրողների թվաքանակը		նրանցից՝ չգրառվածներ		նրանցից՝ գործազուրկներ	
	ընդամենը, հազ. մարդ	2005թ. նկատմամբ, %	ընդամենը, հազ. մարդ	2005թ. նկատմամբ, %	ընդամենը, հազ. մարդ	2005թ. նկատմամբ, %
Հունվար	116.5	83.3	107.8	79.4	88.5	82.9
Փետրվար	115.7	83.3	107.0	79.3	89.4	84.1
Մարտ	116.2	84.0	107.5	80.1	91.0	85.8
Ապրիլ	116.0	85.4	106.3	81.2	91.2	88.4
Մայիս	114.7	86.4	104.2	82.4	90.4	91.7
Հունիս	113.6	87.4	102.6	84.1	90.1	92.9

Աշխատանք փնտրողների կառուցվածքը և փոփոխությունն ըստ ամիսների, 2006թ.



Աշխատանք փնտրող կանանց բաշխումն ըստ ամիսների, 2006թ.¹

(ամսվա վերջի դրությամբ)

	Աշխատանք փնտրող կանանց թվաքանակը		նրանցից՝ չգրառվածներ		նրանցից՝ գործազուրկներ	
	ընդամենը, հազ. մարդ	2005թ. նկատմամբ, %	ընդամենը, հազ. մարդ	2005թ. նկատմամբ, %	ընդամենը, հազ. մարդ	2005թ. նկատմամբ, %
Հունվար	77.3	84.0	73.6	81.6	62.6	83.7
Փետրվար	76.8	83.8	73.2	81.5	63.3	84.7
Մարտ	76.9	84.5	73.7	82.5	64.6	86.7
Ապրիլ	76.8	86.1	73.3	84.1	65.0	89.4
Մայիս	76.0	88.5	72.0	86.1	64.4	93.1
Հունիս	75.4	88.8	71.1	86.9	64.4	94.3

Աշխատուժի առաջարկն ըստ հանրապետության մարզերի, 2006թ. հունիսի վերջի դրությամբ

	Աշխատանք փնտրողներ		նրանցից՝ չգրառվածներ		նրանցից՝ գործազուրկներ	
	ընդամենը, հազ. մարդ	2005թ. նկատմամբ, %	ընդամենը, հազ. մարդ	2005թ. նկատմամբ, %	ընդամենը, հազ. մարդ	2005թ. նկատմամբ, %
Ընդամենը ԳԳ	113.6	87.4	102.6	84.1	90.1	92.9
ք. Երևան	22.9	79.8	21.9	77.1	19.9	79.9
Արագածոտն	2.6	92.9	1.7	89.5	1.3	100.0

¹ ԳԳ աշխատանքի և սոցիալական հարցերի նախարարության «Հայաստանի Հանրապետության զբաղվածության պետական ծառայություն» գործակալության տվյալներով:

1.ԻՐԱԿԱՆ ՀԱՏՎԱԾ

	Աշխատանք փնտրողներ		նրանցից չգրառվածներ		որոնցից՝ գործազուրկներ	
	ընդամենը, հազ. մարդ	2005թ. նկատմամբ, %	ընդամենը,	2005թ. նկատմամբ, %	ընդամենը, հազ. մարդ	2005թ. նկատմամբ, %
Արարատ	4.1	82.0	3.3	76.7	2.9	87.9
Արմավիր	4.5	73.8	4.1	73.2	3.1	86.1
Գեղարքունիք	7.7	95.1	6.2	84.9	4.8	100.0
Լոռի	23.5	87.4	22.3	85.4	20.5	99.0
Կոտայք	5.7	78.1	5.2	77.6	4.8	96.0
Շիրակ	22.5	93.4	20.8	92.0	17.4	96.1
Սյունիք	11.8	90.8	10.6	85.5	9.8	92.5
Վայոց ձոր	2.3	95.8	1.7	89.5	1.3	92.9
Տավուշ	6.0	107.1	4.8	100.0	4.3	130.3

Պաշտոնապես գրանցված կին գործազուրկներն ըստ ամիսների, 2006թ.¹
(ամսվա վերջի դրությամբ)

	Կին գործազուրկների թվաքանակը					
	հունվար, հազ. մարդ	2005թ. հունվարի նկատմամբ, %	փետրվար, հազ. մարդ	2005թ. փետրվարի նկատմամբ, %	մարտ, հազ. մարդ	2005թ. մարտի նկատմամբ, %
Ընդամենը 77	62.6	83.7	63.3	84.7	64.6	86.7
ք. Երևան	16.4	91.6	16.1	89.4	15.9	87.8
Արագածոտն	0.8	88.9	0.9	100.0	0.9	100.0
Արարատ	2.3	92.0	2.3	92.0	2.4	100.0
Արմավիր	1.7	60.7	1.8	66.7	1.8	72.0
Գեղարքունիք	3.1	96.9	3.3	103.1	3.3	103.1
Լոռի	12.7	91.4	13.1	93.6	13.6	95.8
Կոտայք	3.5	97.2	3.4	91.9	3.6	97.3
Շիրակ	12.8	66.7	13.0	68.4	13.3	70.4
Սյունիք	6.2	81.6	6.2	82.7	6.4	87.7
Վայոց ձոր	0.9	81.8	0.9	81.8	0.9	81.8
Տավուշ	2.2	104.8	2.3	109.5	2.5	113.6

	Կին գործազուրկների թվաքանակը					
	ապրիլ, հազ. մարդ	2005թ. ապրիլի նկատմամբ, %	մայիս, հազ. մարդ	2005թ. մայիսի նկատմամբ, %	հունիս, հազ. մարդ	2005թ. հունիսի նկատմամբ, %
Ընդամենը 77	65.0	89.4	64.4	93.1	64.4	94.3
ք. Երևան	15.6	86.2	15.0	83.3	14.9	83.2
Արագածոտն	0.9	100.0	0.9	100.0	0.9	100.0
Արարատ	2.4	96.0	2.1	84.0	2.1	87.5
Արմավիր	1.9	78.3	1.9	86.4	1.9	90.5
Գեղարքունիք	3.4	106.3	3.2	100.0	3.3	103.1
Լոռի	13.8	100.7	14	100.7	14.0	100.7
Կոտայք	3.5	94.6	3.6	97.3	3.6	97.3
Շիրակ	13.6	76.0	13.6	92.5	13.5	93.8
Սյունիք	6.4	91.4	6.5	95.6	6.4	97.0
Վայոց ձոր	0.9	81.8	0.9	81.8	0.9	90.0
Տավուշ	2.6	118.2	2.7	122.7	2.9	131.8

2006թ. հունիսին պաշտոնապես գրանցված գործազուրկներից կանայք կազմել են 71.5%-ը, որոնց տեսակարար կշիռը 2006թ. մայիսի նկատմամբ աճել է 0.2%-ով, իսկ 2005թ. հունիսի նկատմամբ՝ 1.1%-ով:

Աշխատանքի տեղավորվածներն ըստ հանրապետության մարզերի, 2006թ.¹

	Աշխատանքի տեղավորվածների թվաքանակը, մարդ					
	հունվար	փետրվար	մարտ	ապրիլ	մայիս	հունիս
Ընդամենը 77	638	1303	2145	2948	3685	4405
ք. Երևան	332	714	1119	1519	1799	2005
Արագածոտն	13	41	70	88	114	155
Արարատ	26	61	122	160	204	235
Արմավիր	4	7	15	32	43	60
Գեղարքունիք	26	45	102	139	171	228
Լոռի	67	129	185	268	346	483
Կոտայք	58	90	174	242	334	410
Շիրակ	19	30	48	78	100	117
Սյունիք	34	74	123	186	249	303
Վայոց ձոր	21	35	86	113	151	190
Տավուշ	38	77	101	123	174	219

Տարեսկզբից աշխատանքի են տեղավորվել 4.4 հազ. մարդ, նրանցից կանայք կազմել են 2.6 հազ. մարդ կամ աշխատանքի տեղավորվածների 59.1%-ը:

Պաշտոնապես գրանցված գործազուրկներն ըստ սեռի, տարիքային և կրթական կազմի, 2006թ. հունիսի վերջի դրությամբ

	Ընդամենը, հազ. մարդ	Ընդամենի նկատմամբ, %	Նրանցից՝			
			կանայք, հազ. մարդ	կանանց ընդամենի նկատմամբ, %	գյուղերում ապրողների, հազ. մարդ	գյուղերում ապրողների ընդամենի նկատմամբ, %
Գործազուրկներ ըստ տարիքի.	90.1	100	64.4	100	6.1	100.0
մինչև 18 տարեկան	0.1	0.1	0.1	0.2	0.0	0.0
18 - 22	1.7	1.9	1.1	1.7	0.2	3.3
23 - 30	13.7	15.2	9.3	14.4	1.0	16.4
31 - 50	60.4	67.0	43.9	68.2	4.1	67.2
51 և բարձր	14.2	15.8	10.0	15.5	0.8	13.1
կրթությամբ.						
բարձրագույն	13.1	14.5	8.5	13.2	0.4	6.6
միջնակարգ մասնագիտական	21.9	24.3	15.3	23.8	1.3	21.3
ընդհանուր միջնակարգ	50.0	55.5	37.8	58.7	3.5	57.4
թերի միջնակարգ	5.1	5.7	2.8	4.3	0.9	14.7

Աշխատանք փնտրող անձանց աշխատանքի տեղավորումը, 2006թ. հունիսի վերջի դրությամբ

	Ընդամենը հազ. մարդ	Նրանցից՝		Ապահովվել են աշխատանքով	Նրանցից կանայք
		կանայք, %	ընդամենը հազ. մարդ		
Աշխատանք փնտրողներ	113.6	66.4	4.4	3.9	59.3

¹ 77 աշխատանքի և սոցիալական հարցերի նախարարության «Հայաստանի Հանրապետության զբաղվածության պետական ծառայություն» գործակալության տվյալներով:

	Ընդամենը հազ. մարդ	Նրանցից՝ կանայք, %	Ապահովվել են աշխատանքով		Նրանցից՝ կանայք
			ընդամենը հազ. մարդ	աշխատանք փնտրողների նկատմամբ, %	
Նրանցից՝ չգրավածներ	102.6	69.3	4.2	4.1	59.5
<i>Նրանցից՝</i>					
գործազուրկներ	90.1	71.5	3.6	4.0	61.2
կենսաթոշակառուներ	2.1	61.4	0.0	1.3	55.6
Նրանցից՝ հաշմանդամներ	1.5	46.7	0.0	1.1	37.5
մինչև 1 տարի աշխատանքային ստաժ ունեցողներ	0.9	42.6	0.0	4.8	62.2
առաջին անգամ աշխատանք փնտրողներ	9.5	53.6	0.5	5.2	46.9
Նրանցից՝ ուսումնական հաստա- տությունների շրջանավարտներ	2.0	56.3	0.0	0.3	100.0

**Աշխատանքով ապահովված նախկին գործազուրկների բաշխումն ըստ աշխատանք
փնտրելու տևողության, հունիսի վերջի դրությամբ¹**

	Նախկին գործա- զուրկներ, հազ. մարդ	ըստ աշխատանք փնտրելու տևողության, %				Ավարտված գործազրկության միջին տևողությունը, ամիս		
		մինչև 3 ամիս	3 - 6 ամիս	6 - 12 ամիս	1 տարի և ավելի	ընդա- մենը	կին	տղա- մարդ
2005թ.	3.0	5.1	5.4	11.0	78.5	15.2	15.4	15.5
2006թ.	3.6	6.6	6.5	14.1	72.8	14.8	14.7	14.9

**Գործազուրկների թվաքանակի փոփոխությունն ըստ
աշխատանք փնտրելու տևողության, հունիսի վերջի դրությամբ¹**

	Գործա- զուրկներ, հազ. մարդ	ըստ աշխատանք փնտրելու տևողության, %				Անավարտ գործազրկության միջին տևողությունը, ամիս		
		մինչև 3 ամիս	3 - 6 ամիս	6 - 12 ամիս	1 տարի և ավելի	ընդա- մենը	կին	տղա- մարդ
2005թ.	97.0	4.4	6.9	8.7	80.0	15.6	15.6	15.5
2006թ.	90.1	7.1	10.2	9.1	73.7	14.6	14.7	14.4

**Աշխատուժի նկատմամբ գործատուների պահանջարկն
ըստ մասնագիտությունների, 2006թ. հունիսի վերջի դրությամբ¹**

Մասնագիտությունների անվանումը	Ընդամենը	որից՝ ամսվա վերջի դրությամբ
Ազատ աշխատատեղեր	1422	1077
Ծառայողներ, ընդամենը	310	249
<i>Նրանցից՝</i>		
տնտեսագետ	7	3
ճարտարագետ (ինժեներ)	9	5
բժիշկ	156	155
մանկավարժ	24	19
իրավաբան	3	0
գյուղատնտես	1	1
այլ մասնագետներ	110	66
Բանվորներ, ընդամենը	1112	828
<i>Նրանցից՝</i>		
խառատ	13	12
փականագործ	46	38
մեխանիկ	10	7
էլեկտրիկ	23	21
ատաղձագործ	10	6

¹ ԴՅ աշխատանքի և սոցիալական հարցերի նախարարության «Հայաստանի Հանրապետության զբաղվածության պետական ծառայություն» գործակալության տվյալներով:

1.ԻՐԱԿԱՆ ՀԱՏՎԱԾ

Մասնագիտությունների անվանումը	Ընդամենը	որից՝ ամսվա վերջի դրությամբ
վարորդ	71	63
եռակցող	20	16
կոշկագործ	0	0
կարող, մանող, գործող, ջուլիակ	124	115
բանվորական այլ մասնագիտություններ	356	247
մասնագիտություն չպահանջող աշխատատեղեր	439	303

Թափուր աշխատատեղերի ծանրաբեռնվածության դինամիկան ըստ ամիսների¹, 2006թ.

(ամսվա վերջի դրությամբ)

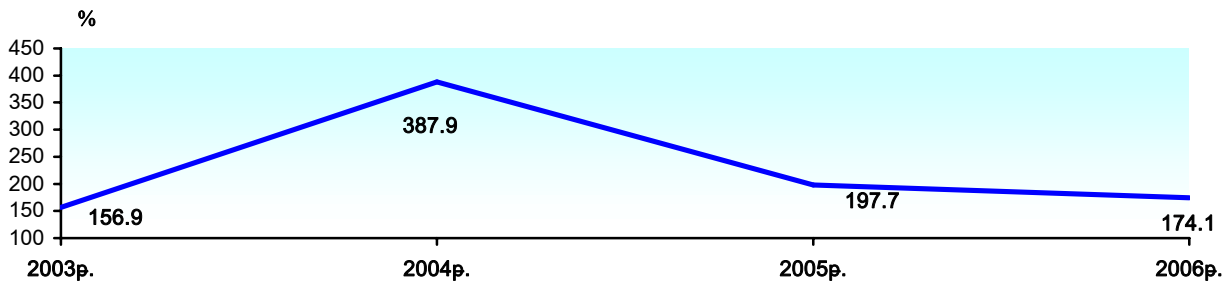
	Աշխատուժի նկատմամբ գործատուների պաշտոնապես ներկայացրած պահանջարկը, մարդ	Զգրադվածների թվաքանակը մեկ թափուր աշխատատեղի հաշվով		
		մարդ	%	
			նախորդ ամսվա նկատմամբ	նախորդ տարվա նույն ամսվա նկատմամբ
Հունվար	1006	107	108.1	75.4
Փետրվար	988	108	100.9	85.0
Մարտ	1010	106	98.1	79.7
Ապրիլ	824	129	121.7	110.3
Մայիս	834	125	96.9	89.3
Հունիս	1077	95	76.0	78.5

Գործազրկության նպաստի միջին չափն ըստ ամիսների

(ամսվա վերջի դրությամբ)

	Նպաստառու գործազուրկների թվաքանակը, հազ. մարդ		Գործազրկության նպաստի միջին չափը, դրամ	
	2005թ.	2006թ.	2005թ.	2006թ.
Հունվար	3.5	4.7	6363	7290
Փետրվար	4.1	5.3	6438	7036
Մարտ	4.9	6.7	6696	7839
Ապրիլ	5.7	7.9	6349	8152
Մայիս	6.0	8.6	6481	8677
Հունիս	6.3	8.8	6574	8615

Սահմանված նվազագույն աշխատավարձի հարաբերակցությունը գործազրկության նպաստի նկատմամբ, հունիսի դրությամբ



Պաշտոնական գործազրկության մակարդակն ըստ ամիսների

(ամսվա միջինը, գնահատական, %)

	2005թ. (ճշգրտված ըստ 2004թ.)	2006թ.
Հունվար	9.1	7.6
Փետրվար	9.0	7.6
Մարտ	9.0	7.7
Ապրիլ	8.5	7.5
Մայիս	8.2	7.5
Հունիս	8.0	7.5

¹ Գրքի աշխատանքի և սոցիալական հարցերի նախարարության «Հայաստանի Հանրապետության զբաղվածության պետական ծառայություն» գործակալության տվյալներով:

Պաշտոնական գործազրկության մակարդակն ըստ սեռի, հունվար-հունիսին

(ժամանակաշրջանի միջինը, գնահատական, %)

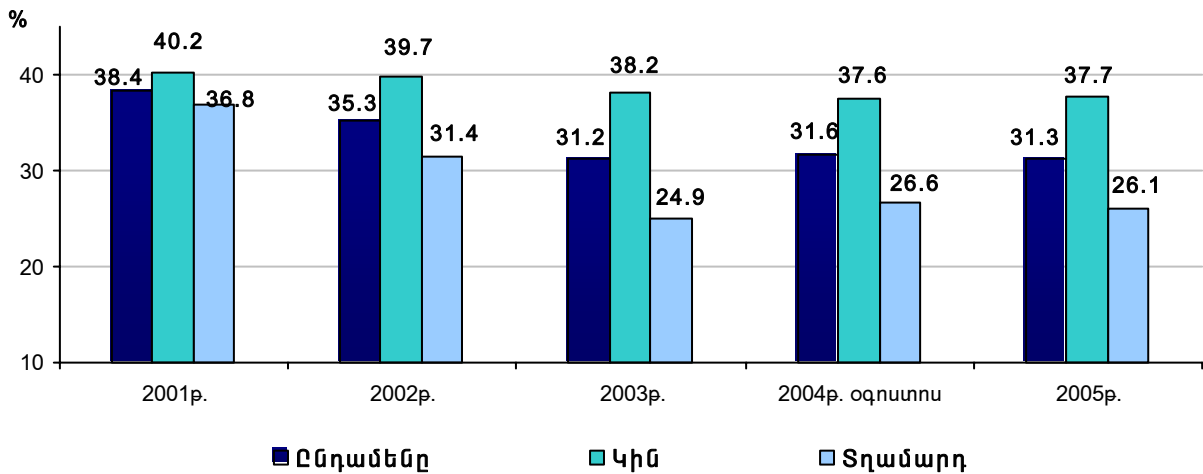
	Ընդամենը	այդ թվում՝	
		տղամարդ	կին
2005թ.	8.6	4.9	12.6
2006թ.	7.6	4.2	11.2

Թաքնված զբաղվածությունն ըստ զբաղվածության կարգավիճակի¹

(%)

	Թաքնված զբաղվածներ, ընդամենը	նրանցից			
		բանավոր համաձայնությանը վարձու աշխատողներ		չգրանցված գործունեություն իրականացնող գործատուներ և ինքնազբաղվածներ ²	
		ընդամենը զբաղվածների նկատմամբ	ընդամենը զբաղվածների նկատմամբ	ընդամենը վարձու աշխատողների նկատմամբ	ընդամենը գործատուների և ինքնազբաղվածների նկատմամբ
2001թ.	22.6	10.3	15.0	12.3	91.1
2002թ.	26.7	15.6	24.7	11.1	71.9
2003թ.	26.9	15.2	25.5	11.7	70.9
2004թ. օգոստոս	22.6	12.7	22.6	9.9	73.0
2005թ.	22.9	16.2	25.4	6.7	69.1

Գործազրկության մակարդակն ըստ աշխատուժի ընտրանքային հետազոտության³



¹ Աշխատուժի ընտրանքային հետազոտության տվյալներով:

² Առանց գյուղացիական տնտեսություններում զբաղվածների:

³ Ըստ Աշխատանքի միջազգային կազմակերպության ստանդարտների գործազուրկ են համարվում անձինք,, ովքեր հետազոտվող ժամանակաշրջանում.

- չեն ունեցել աշխատանք կամ եկամտաբեր զբաղմունք
- փնտրել են աշխատանք, այսինքն՝ դիմել են զբաղվածության պետական ծառայություն, աշխատանք են փնտրել ծանոթների, բարեկամների, հայտարարությունների միջոցով կամ ցանկացած այլ եղանակով պատրաստ են եղել անմիջապես անցնել աշխատանքի: