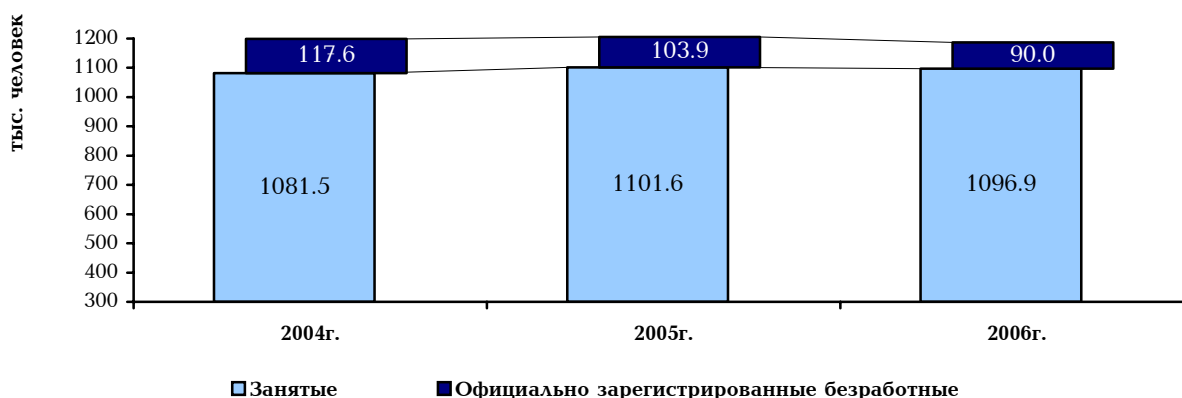


## 1.4. Показатели рынка труда

## 1.4.1. Занятость

В республике средняя численность экономически активного населения в январе-июне 2006г., по оценке, составила 1186.9 тыс. человек, из них 92.4% или 1096.9 тыс. человек были заняты в экономике, а 7.6% или 90.0 тыс. человек (в среднем за период) не имели работу и были зарегистрированы в агентстве "Государственной службы занятости Республики Армения" Министерства труда и социальных вопросов РА и получили статус безработного.

Изменение и структура экономически активного населения, в январе-июне

Изменение структуры экономически активного населения, в январе-июне<sup>1</sup>

	Экономически активное население		в том числе:			
	всего, тыс. человек	из них: женщины, %	уровень занятости, %		уровень официально зарегистрированной безработицы, %	
			всего	из них: женщины <sup>2</sup>	всего	из них: женщины <sup>2</sup>
2005г.	1205.5	48.1	91.4	42.0	8.6	6.1
2006г.	1186.9	47.9	92.4	42.5	7.6	5.4

Уровень занятости и официально зарегистрированной безработицы по полу, в январе-июне

	Уровень занятости <sup>1</sup> , %		Уровень официально зарегистрированной безработицы <sup>1</sup> , %	
	мужчины	женщины	мужчины	женщины
2005г.	95.1	87.4	4.9	12.6
2006г.	95.8	88.8	4.2	11.2

С начала 2006г. статус безработного получили 15.9 тыс. человек, с учета были сняты 14.8 тыс. человек, из них только 3.6 тыс. или 24.3% – по причине трудоустройства при помощи агентства "Государственной службы занятости Республики Армения" Министерства труда и социальных вопросов РА.

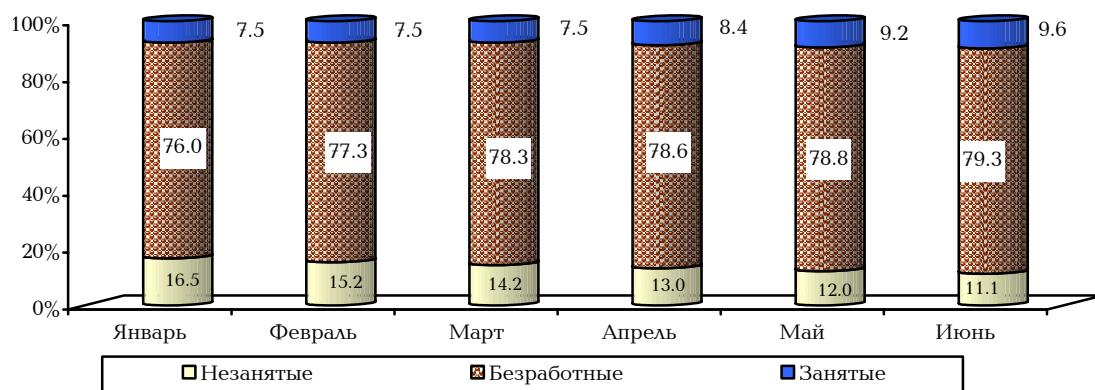
<sup>1</sup> Оценка.<sup>2</sup> Уровень занятости и безработицы женщин рассчитан к общей численности экономически активного населения.

Предложение рабочей силы по месяцам, 2006г.<sup>2</sup>

(на конец месяца)

	Численность граждан, ищущие работу		из них: незанятые		из них: безработные	
	всего, тыс. человек	к 2005г., %	всего, тыс. человек	к 2005г., %	всего, тыс. человек	к 2005г., %
Январь	116.5	83.3	107.8	79.4	88.5	82.9
Февраль	115.7	83.3	107.0	79.3	89.4	84.1
Март	116.2	84.0	107.5	80.1	91.0	85.8
Апрель	116.0	85.4	106.3	81.2	91.2	88.4
Май	114.7	86.4	104.2	82.4	90.4	91.7
Июнь	113.6	87.4	102.6	84.1	90.1	92.9

## Структура численности граждан, ищущих работу и изменение по месяцам, 2006г.

Распределение численности женщин, ищущих работу по месяцам, 2006г.<sup>1</sup>

(на конец месяца)

	Численность женщин, ищущих работу		из них: незанятые		из них: безработные	
	всего, тыс. человек	к 2005г., %	всего, тыс. человек	к 2005г., %	всего, тыс. человек	к 2005г., %
Январь	77.3	84.0	73.6	81.6	62.6	83.7
Февраль	76.8	83.8	73.2	81.5	63.3	84.7
Март	76.9	84.5	73.7	82.5	64.6	86.7
Апрель	76.8	86.1	73.3	84.1	65.0	89.4
Май	76.0	88.5	72.0	86.1	64.4	93.1
Июнь	75.4	88.8	71.1	86.9	64.4	94.3

<sup>1</sup> По данным агентства "Государственной службы занятости Республики Армения" Министерства труда и социальных вопросов РА.

## 1.РЕАЛЬНЫЙ СЕКТОР

### Предложение рабочей силы по марзам республики<sup>1</sup>, на конец июня 2006г.

	Численность граждан, ищущие работу		<i>из них: незанятые</i>		<i>из них: безработные</i>	
	всего, тыс. человек	к 2005г., %	всего, тыс. человек	к 2005г., %	всего, тыс. человек	к 2005г., %
<b>Всего РА</b>	<b>113.6</b>	<b>87.4</b>	<b>102.6</b>	<b>84.1</b>	<b>90.1</b>	<b>92.9</b>
г.Ереван	22.9	79.8	21.9	77.1	19.9	79.9
Арагацотн	2.6	92.9	1.7	89.5	1.3	100.0
Арарат	4.1	82.0	3.3	76.7	2.9	87.9
Армавир	4.5	73.8	4.1	73.2	3.1	86.1
Гегаркуник	7.7	95.1	6.2	84.9	4.8	100.0
Лори	23.5	87.4	22.3	85.4	20.5	99.0
Котайк	5.7	78.1	5.2	77.6	4.8	96.0
Ширак	22.5	93.4	20.8	92.0	17.4	96.1
Сюник	11.8	90.8	10.6	85.5	9.8	92.5
Вайоц дзор	2.3	95.8	1.7	89.5	1.3	92.9
Тавуш	6.0	107.1	4.8	100.0	4.3	130.3

### Официально зарегистрированные безработные женщины по месяцам, 2006г.<sup>1</sup>

*(на конец месяца)*

	Численность безработных женщин					
	январь, тыс. человек	к январю 2005г., %	февраль, тыс. человек	к февралю 2005г., %	март, тыс. человек	к марту 2005г., %
<b>Всего РА</b>	<b>62.6</b>	<b>83.7</b>	<b>63.3</b>	<b>84.7</b>	<b>64.6</b>	<b>86.7</b>
г.Ереван	16.4	91.6	16.1	89.4	15.9	87.8
Арагацотн	0.8	88.9	0.9	100.0	0.9	100.0
Арарат	2.3	92.0	2.3	92.0	2.4	100.0
Армавир	1.7	60.7	1.8	66.7	1.8	72.0
Гегаркуник	3.1	96.9	3.3	103.1	3.3	103.1
Лори	12.7	91.4	13.1	93.6	13.6	95.8
Котайк	3.5	97.2	3.4	91.9	3.6	97.3
Ширак	12.8	66.7	13.0	68.4	13.3	70.4
Сюник	6.2	81.6	6.2	82.7	6.4	87.7
Вайоц дзор	0.9	81.8	0.9	81.8	0.9	81.8
Тавуш	2.2	104.8	2.3	109.5	2.5	113.6

	Численность безработных женщин					
	апрель, тыс. человек	к апрелю, 2005г.	май, тыс. человек	к маю 2006г., %	июнь, тыс. человек	к июнию, 2005г.
<b>Всего РА</b>	<b>65.0</b>	<b>89.4</b>	<b>64.4</b>	<b>93.1</b>	<b>64.4</b>	<b>94.3</b>
г.Ереван	15.6	86.2	15.0	83.3	14.9	83.2
Арагацотн	0.9	100.0	0.9	100.0	0.9	100.0
Арарат	2.4	96.0	2.1	84.0	2.1	87.5
Армавир	1.9	78.3	1.9	86.4	1.9	90.5
Гегаркуник	3.4	106.3	3.2	100.0	3.3	103.1
Лори	13.8	100.7	14	100.7	14.0	100.7
Котайк	3.5	94.6	3.6	97.3	3.6	97.3
Ширак	13.6	76.0	13.6	92.5	13.5	93.8

## 1. РЕАЛЬНЫЙ СЕКТОР

	Численность безработных женщин					
	апрель, тыс. человек	к апрелю, 2005г.	май, тыс. человек	к маю 2006г, %	июнь, тыс. человек	к июню, 2005г.
Сюник	6.4	91.4	6.5	95.6	6.4	97.0
Вайоц дзор	0.9	81.8	0.9	81.8	0.9	90.0
Тавуш	2.6	118.2	2.7	122.7	2.9	131.8

В июне 2006г. женщины составили 71.5% от общей численности официально зарегистрированных безработных, удельный вес которых по сравнению с маем 2006г. увеличился на 0.2%, а по сравнению с июнем 2005г. – на 1.1%.

### Численность трудоустроенных граждан, по марзам республики, 2006г.<sup>1</sup>

	Численность трудоустроенных граждан, человек					
	январь	февраль	март	апрель	май	июнь
<b>Всего РА</b>	<b>638</b>	<b>1303</b>	<b>2145</b>	<b>2948</b>	<b>3685</b>	<b>4405</b>
г.Ереван	332	714	1119	1519	1799	2005
Арагацотн	13	41	70	88	114	155
Арарат	26	61	122	160	204	235
Армавир	4	7	15	32	43	60
Гегаркуник	26	45	102	139	171	228
Лори	67	129	185	268	346	483
Котайк	58	90	174	242	334	410
Ширак	19	30	48	78	100	117
Сюник	34	74	123	186	249	303
Вайоц дзор	21	35	86	113	151	190
Тавуш	38	77	101	123	174	219

С начала 2006 г. были трудоустроены 4.4 тыс. человек, из них женщины составили 2.6 тыс. человек или – 59.1% из числа трудоустроенных.

### Официально зарегистрированные безработные по полу, возрастному составу и образованию, на конец июня 2006г.

	Всего, тыс. человек	К итогу, %	из них:			
			женщины, тыс. человек	к итогу женщин, %	проживаю- щие в сельской местности, тыс. человек	к итогу проживающих в сельской местности, %
<b>Безработные</b>	<b>90.1</b>	<b>100</b>	<b>64.4</b>	<b>100</b>	<b>6.1</b>	<b>100.0</b>
<i>по возрасту:</i>						
до 18-ти лет	0.1	0.1	0.1	0.2	0.0	0.0
18-22	1.7	1.9	1.1	1.7	0.2	3.3
23-30	13.7	15.2	9.3	14.4	1.0	16.4
31-50	60.4	67.0	43.9	68.2	4.1	67.2
51 и выше	14.2	15.8	10.0	15.5	0.8	13.1
<i>с образованием:</i>						
высшим	13.1	14.5	8.5	13.2	0.4	6.6
средне-специальным	21.9	24.3	15.3	23.8	1.3	21.3

<sup>1</sup> По данным агентства "Государственной службы занятости Республики Армения" Министерства труда и социальных вопросов РА.

## 1. РЕАЛЬНЫЙ СЕКТОР

	Всего, тыс. человек	К итогу, %	из них:			
			женщины, тыс. человек	к итогу женщин, %	проживаю- щие в сельской местности, тыс. человек	к итогу проживающих в сельской местности, %
общим средним	50.0	55.5	37.8	58.7	3.5	57.4
неполным средним	5.1	5.7	2.8	4.3	0.9	14.7

### Трудоустройство граждан ищущих работу<sup>1</sup>, на конец июня 2006г.

	Всего, тыс. человек	из них: женщи- ны, %	Трудоустроились		из них: женщи- ны
			всего, тыс. человек	к гражданам, ищущих работу, %	
<b>Численность граждан ищущие работу</b>	113.6	66.4	4.4	3.9	59.3
<i>из них:</i> незанятые	102.6	69.3	4.2	4.1	59.5
<i>из них:</i>					
безработные	90.1	71.5	3.6	4.0	61.2
пенсионеры	2.1	61.4	0.0	1.3	55.6
<i>из них:</i> инвалиды	1.5	46.7	0.0	1.1	37.5
имеющие стаж до одного года	0.9	42.6	0.0	4.8	62.2
ищущие работу впервые	9.5	53.6	0.5	5.2	46.9
<i>из них:</i> выпускники учебных заведений	2.0	56.3	0.0	0.3	100.0

### Распределение численности обеспеченных работой бывших безработных по продолжительности поиска работы, на конец июня<sup>1</sup>

	Бывшие безрабо- т-ные, тыс. человек	по продолжительности поиска работы, %				Средняя продолжитель-ность завершенной безработицы, месяцев		
		до 3-х месяцев	3 - 6 месяцев	6 - 12 месяцев	1 год и более	всего	женщины	мужчины
2005г.	3.0	5.1	5.4	11.0	78.5	15.2	15.4	15.5
2006г.	3.6	6.6	6.5	14.1	72.8	14.8	14.7	14.9

### Изменение численности официально зарегистрированных безработных по продолжительности поиска работы, на конец июня<sup>1</sup>

	Безработ- ные, тыс. человек	по продолжительности поиска работы, %				Средняя продолжительность незавершенной безработицы, месяцев		
		до 3-х месяцев	3 - 6 месяцев	6 - 12 месяцев	1 год и более	всего	женщины	мужчины
2005г.	97.0	4.4	6.9	8.7	80.0	15.6	15.6	15.5
2006г.	90.1	7.1	10.2	9.1	73.7	14.6	14.7	14.4

<sup>1</sup>По данным агентства "Государственной службы занятости Республики Армения" Министерства труда и социальных вопросов РА.

## 1. РЕАЛЬНЫЙ СЕКТОР

### Спрос работодателей на рабочую силу по специальностям<sup>1</sup>, в конце июня 2006г.

Наименование специальностей	Всего	<i>из них:</i> на конец месяца
<b>Вакантные рабочие места</b>	<b>1422</b>	<b>1077</b>
<b>Служащие, всего</b>	<b>310</b>	<b>249</b>
<i>из них:</i>		
экономисты	7	3
инженеры	9	5
врачи	156	155
педагоги	24	19
юристы	3	0
агрономы	1	1
другие специалисты	110	66
<b>Рабочие, всего</b>	<b>1112</b>	<b>828</b>
<i>из них:</i>		
токари	13	12
слесари	46	38
механики	10	7
электрики	23	21
плотники	10	6
водители	71	63
сварщики	20	16
обувщики	0	0
швей, прядильщицы, вязальщицы, ткачихи	124	115
другие рабочие специальности	356	247
рабочие места, не требующие специальностей	439	303

### Динамика нагрузки вакантных рабочих мест<sup>1</sup> по месяцам, 2006г.

*(на конец месяца)*

	Представленная официальная потребность работодателей в рабочей силе, человек	Численность незанятых в расчете на одно вакантное рабочее место		
		человек	%	
			к предыдущему месяцу	к соответствующему месяцу предыдущего года
Январь	1006	107	108.1	75.4
Февраль	988	108	100.9	85.0
Март	1010	106	98.1	79.7
Апрель	824	129	121.7	110.3
Май	834	125	96.9	89.3
Июнь	1077	95	76.0	78.5

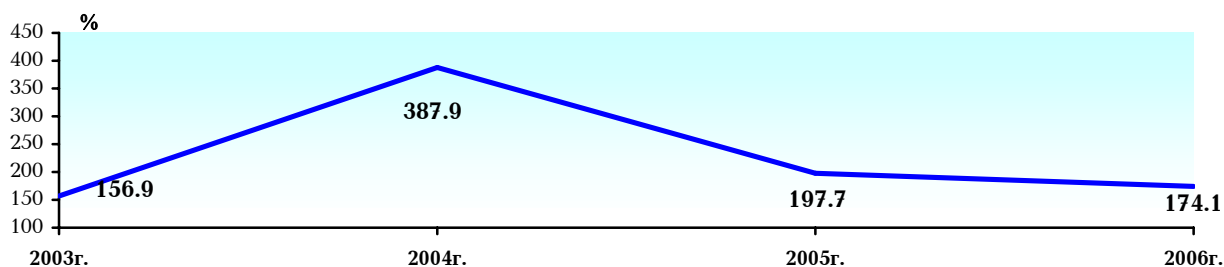
### Средний размер пособия по безработице по месяцам<sup>1</sup>

*(на конец месяца)*

	Численность безработных, получающих пособие, тыс. человек		Средний размер пособия по безработице, драмов	
	2005г.	2006г.	2005г.	2006г.
Январь	3.5	4.7	6363	7290
Февраль	4.1	5.3	6438	7036
Март	4.9	6.7	6696	7839
Апрель	5.7	7.9	6349	8152
Май	6.0	8.6	6481	8677
Июнь	6.3	8.8	6574	8615

<sup>1</sup> По данным агентства "Государственная служба занятости Республики Армения" Министерства труда и социальных вопросов РА.

## Соотношение установленной минимальной заработной платы к пособию по безработице



## Уровень официально зарегистрированной безработицы по месяцам

(в среднем за месяц, оценка,%)

	2005г. (уточнен по итогам 2004г.)	2006г.
Январь	9.1	7.6
Февраль	9.0	7.6
Март	9.0	7.7
Апрель	8.5	7.5
Май	8.2	7.5
Июнь	8.0	7.5

## Уровень официально зарегистрированной безработицы по полу, в январе-июне

(в среднем за период, оценка,%)

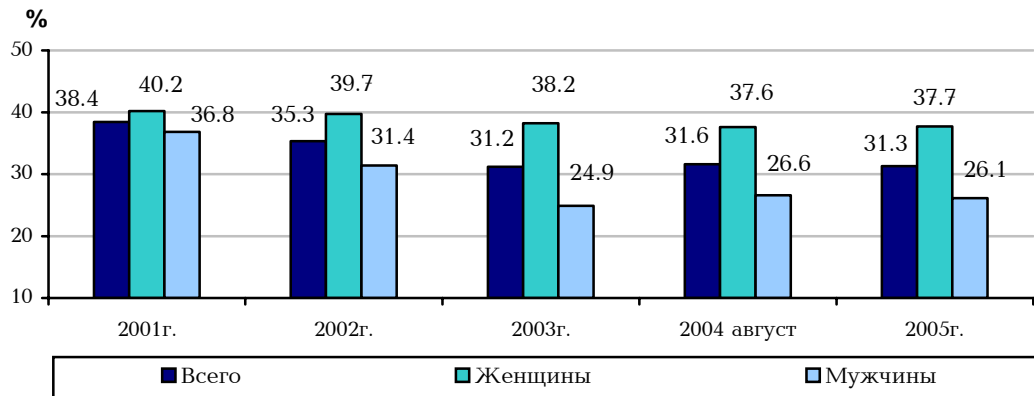
	Всего	в том числе:	
		мужчины	женщины
2005г.	8.6	4.9	12.6
2006г.	7.6	4.2	11.2

Скрытая занятость по статусу занятости<sup>1</sup>

(%)

	Скрытые занятые, всего	из них:			
		наемные работники по устному договору		работодатели и самозанятые, осуществляющие незарегистрированную деятельность <sup>2</sup>	
		к общей численности занятых	к общей численности занятых	к общей численности работающих по найму	к общей численности занятых
2001г.	22.6	10.3	15.0	12.3	91.1
2002г.	26.7	15.6	24.7	11.1	71.9
2003г.	26.9	15.2	25.5	11.7	70.9
2004г. август	22.6	12.7	22.6	9.9	73.0
2005г.	22.9	16.2	25.4	6.7	69.1

<sup>1</sup> По данным выборочного обследования рабочей силы<sup>2</sup> Без занятых в крестьянских хозяйствах.

Уровень безработицы по выборочному обследованию рабочей силы<sup>1</sup>

<sup>1</sup> В соответствии со стандартами Международной организации труда, безработными считаются лица, которые в рассматриваемый период:

- не имели работы или доходного занятия
- занимались поиском работы, т.е. обращались в государственную службу занятости, искали работу посредством знакомых, родственников, объявлений или любыми другими способами.
- были готовы приступить к работе незамедлительно.