

2. НАЛОГОВО-БЮДЖЕТНЫЙ СЕКТОР

2.1. Показатели государственного бюджета РА

2.1.1. Показатели государственного бюджета РА по финансированию

По предварительным данным Министерства финансов и экономики РА, доходы и официальные трансферты государственного бюджета РА в январе-июне 2006г. составили 193120.8 млн. драмов и по сравнению с соответствующим периодом 2005г. увеличились на 20.5%. В январе-июне 2006г. расходы за счет государственного бюджета РА составили 194136.5 млн. драмов (включая средства КИП – 204208.6 млн. драмов), а дефицит государственного бюджета РА – 1015.7 млн. драмов (включая средства КИП – 11087.9 млн. драмов).

**Показатели государственного бюджета РА
(по формату Специального стандарта распространения данных (ССРД))¹**

(в текущих ценах, млн. драмов)

| | Январь-июнь 2005г. | Январь-июнь 2006г. |
|---|--------------------|--------------------|
| Доходы и официальные трансферты, всего | 160252.0 | 193120.8 |
| Расходы, всего | 165415.2 | 204208.6 |
| Дефицит(-)/профицит(+) | -5163.2 | -11087.9 |
| Финансирование | 5163.2 | 11087.9 |
| внутренние источники финансирования | -2122.4 | -4248.6 |
| банковский сектор | 1448.8 | -5722.0 |
| небанковский сектор | -3571.2 | 1473.4 |
| внешние источники финансирования | 7285.6 | 15336.5 |

Показатели государственного бюджета РА²

(в текущих ценах, млн. драмов)

| | Январь-июнь 2005г. | Июнь 2006г. | Январь-июнь 2006г. | Январь-июнь 2006г. к январю-июню 2005г., % |
|---|--------------------|----------------|--------------------|--|
| Доходы и официальные трансферты, всего | 160252.0 | 31297.4 | 193120.8 | 120.5 |
| <i>в том числе:</i> | | | | |
| Доходы всего | 157183.0 | 31051.5 | 189787.4 | 120.7 |
| <i>в том числе:</i> | | | | |
| А. Текущие доходы | 153188.9 | 31037.5 | 184413.0 | 120.4 |
| <i>в том числе:</i> | | | | |
| 1. Налоговые доходы | 132597.4 | 28131.4 | 158491.7 | 119.5 |
| <i>в том числе:</i> | | | | |
| налог на добавленную стоимость | 61212.3 | 12896.4 | 69505.4 | 113.5 |
| налог на прибыль | 23089.9 | 5195.5 | 32660.8 | 141.5 |
| подоходный налог | 11198.4 | 2691.1 | 15419.2 | 137.7 |
| акцизный налог | 16598.7 | 3449.9 | 17468.8 | 105.2 |
| налог на имущество ³ | -5.0 | - | -4.5 | -90.0 |
| земельный налог ³ | -2.0 | 2.7 | 10.5 | 525.0 |
| таможенная пошлина | 7312.9 | 1379.2 | 8173.8 | 111.8 |
| фиксированные платежи | 6138.9 | 1348.6 | 6930.5 | 112.9 |
| платежи за использование природных ресурсов и природоохранные платежи | 2013.6 | 249.3 | 2427.7 | 120.6 |

¹Включены кредитные средства канцелярий по исполнению целевых программ (КИП), финансируемых из внешних источников.

²Не включены средства канцелярий по исполнению целевых программ, финансируемых из внешних источников.

³Отрицательные величины образовались в результате возврата соответствующих сумм в муниципальные бюджеты, которые в предыдущем году поступили в государственный бюджет.

2. НАЛОГОВО-БЮДЖЕТНЫЙ СЕКТОР

| | Январь-июнь 2005г. | Июнь 2006г. | Январь-июнь 2006г. | Январь-июнь 2006г. к январю-июню 2005г., % |
|--|--------------------|----------------|--------------------|--|
| упрощенный налог | 3230.4 | 570.1 | 3475.5 | 107.6 |
| прочие налоговые доходы | 1809.3 | 348.6 | 2424.0 | 134.0 |
| 2. Госпошлина | 7249.2 | 1462.5 | 8153.0 | 112.5 |
| 3. Неналоговые доходы | 13342.3 | 1443.7 | 17768.4 | 133.2 |
| Б. Доходы от операций с капиталом | 3994.2 | 14.0 | 5374.4 | 134.6 |
| Официальные трансферты | 3069.0 | 245.9 | 3333.3 | 108.6 |
| Расходы, всего | 155108.6 | 38892.3 | 194136.5 | 125.2 |
| <i>в том числе:</i> | | | | |
| Текущие расходы | 129821.8 | 29386.7 | 156512.0 | 120.6 |
| <i>в том числе:</i> | | | | |
| заработная плата | 14049.5 | 3265.1 | 17300.6 | 123.1 |
| субсидии | 7723.0 | 1542.1 | 7356.7 | 95.3 |
| выплаты процентов | 4498.3 | 1007.3 | 4420.8 | 98.3 |
| внутренние | 2397.3 | 436.6 | 2423.0 | 101.1 |
| внешние | 2100.9 | 570.7 | 1997.8 | 95.1 |
| трансферты | 33775.9 | 7025.5 | 41248.3 | 122.1 |
| пособия | 10698.1 | 2299.5 | 12744.1 | 119.1 |
| стипендии | 619.3 | 192.4 | 747.2 | 120.7 |
| обязательные выплаты социального обеспечения | 1584.8 | 338.0 | 1667.6 | 105.2 |
| пенсии | 7268.2 | 1409.6 | 8141.6 | 112.0 |
| прочие трансферты | 13605.4 | 2786.0 | 17947.7 | 131.9 |
| товары и услуги | 69775.2 | 16546.7 | 86185.6 | 123.5 |
| Капитальные расходы | 19002.4 | 8039.4 | 30010.0 | 157.9 |
| Чистое кредитование | 6284.4 | 1466.2 | 7614.5 | 121.2 |
| Дефицит(-)/профицит(+) | 5143.4 | -7594.9 | -1015.7 | -19.7 |
| Финансирование дефицита(-)/профицита(+) | -5143.4 | 7594.9 | 1015.7 | 19.7 |
| <i>в том числе:</i> | | | | |
| внешние источники финансирования | -3021.0 | - | 5263.8 | 174.2 |
| внутренние источники финансирования | -2122.4 | 7594.9 | -4248.1 | -200.2 |

Структура показателей государственного бюджета РА и удельный вес в ВВП¹

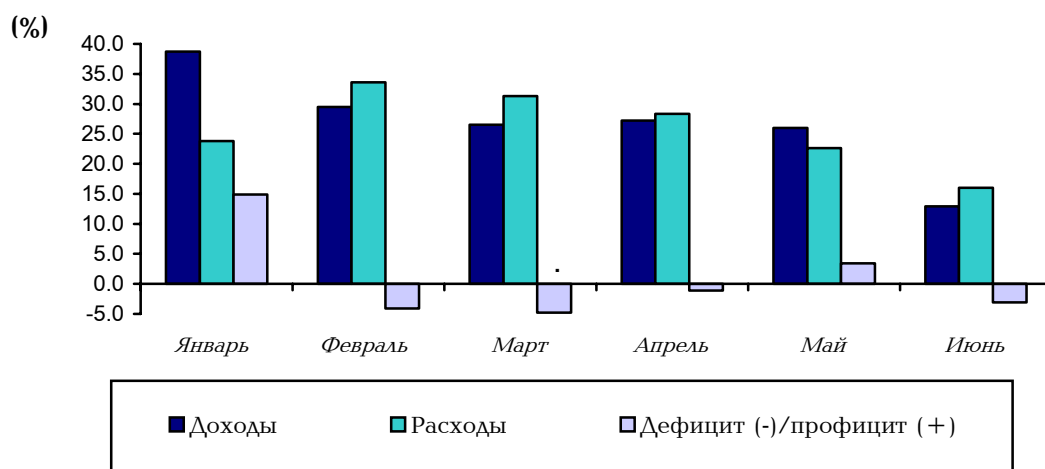
| | Январь-июнь 2005г. | Июнь 2006г. | Январь-июнь 2006г. | Январь-июнь 2005г. | Июнь 2006г. | Январь-июнь 2006г. |
|---|--------------------|-------------|--------------------|--------------------|-------------|--------------------|
| | <i>к итогу, %</i> | | | <i>к ВВП, %</i> | | |
| Доходы и официальные трансферты, всего | 100 | 100 | 100 | 22.5 | 12.9 | 23.9 |
| <i>в том числе:</i> | | | | | | |
| Доходы всего | 98.1 | 99.2 | 98.3 | 22.1 | 12.8 | 23.4 |
| <i>в том числе:</i> | | | | | | |
| А. Текущие доходы | 95.6 | 99.2 | 95.5 | 21.6 | 12.8 | 22.8 |
| <i>в том числе:</i> | | | | | | |
| 1. Налоговые доходы | 82.7 | 89.9 | 82.1 | 18.7 | 11.6 | 19.6 |
| <i>в том числе:</i> | | | | | | |
| налог на добавленную стоимость | 38.2 | 41.2 | 36.0 | 8.6 | 5.3 | 8.6 |
| налог на прибыль | 14.4 | 16.6 | 16.9 | 3.2 | 2.1 | 4.0 |
| подоходный налог | 7.0 | 8.6 | 8.0 | 1.6 | 1.1 | 1.9 |
| акцизный налог | 10.4 | 11.0 | 9.0 | 2.3 | 1.4 | 2.2 |
| налог на имущество | 0.0 | - | 0.0 | 0.0 | - | 0.0 |
| земельный налог | 0.0 | 0.0 | 0.0 | 0.0 | 0.0 | 0.0 |
| таможенная пошлина | 4.6 | 4.4 | 4.2 | 1.0 | 0.6 | 1.0 |
| фиксированные платежи | 3.8 | 4.3 | 3.6 | 0.9 | 0.6 | 0.9 |
| платежи за использование природных ресурсов и природоохранные | 1.3 | 0.8 | 1.3 | 0.3 | 0.1 | 0.3 |

¹ Не включены средства канцелярий по исполнению целевых программ, финансируемых из внешних источников.

2. НАЛОГОВО-БЮДЖЕТНЫЙ СЕКТОР

| | Январь-июнь 2005г. | Июнь 2006г. | Январь-июнь 2006г. | Январь-июнь 2005г. | Июнь 2006г. | Январь-июнь 2006г. |
|--|--------------------|-------------|--------------------|--------------------|-------------|--------------------|
| | <i>к итогу, %</i> | | | <i>к ВВП, %</i> | | |
| платежи | | | | | | |
| упрощенный налог | 2.0 | 1.8 | 1.8 | 0.5 | 0.2 | 0.4 |
| прочие налоговые доходы | 1.1 | 1.1 | 1.3 | 0.3 | 0.1 | 0.3 |
| 2. Госпошлина | 4.5 | 4.7 | 4.2 | 1.0 | 0.6 | 1.0 |
| 3. Неналоговые доходы | 8.3 | 4.6 | 9.2 | 1.9 | 0.6 | 2.2 |
| Б. Доходы от операций с капиталом | 2.5 | 0.0 | 2.8 | 0.6 | 0.0 | 0.7 |
| Официальные трансферты | 1.9 | 0.8 | 1.7 | 0.4 | 0.1 | 0.4 |
| Расходы, всего | 100 | 100 | 100 | 21.8 | 16.0 | 24.0 |
| <i>в том числе:</i> | | | | | | |
| Текущие расходы | 83.7 | 75.6 | 80.6 | 18.3 | 12.1 | 19.3 |
| <i>в том числе:</i> | | | | | | |
| заработная плата | 9.1 | 8.4 | 8.9 | 2.0 | 1.3 | 2.1 |
| субсидии | 5.0 | 4.0 | 3.8 | 1.1 | 0.6 | 0.9 |
| выплаты процентов | 2.9 | 2.6 | 2.3 | 0.6 | 0.4 | 0.5 |
| внутренние | 1.5 | 1.1 | 1.2 | 0.3 | 0.2 | 0.3 |
| внешние | 1.4 | 1.5 | 1.0 | 0.3 | 0.2 | 0.2 |
| трансферты | 21.8 | 18.1 | 21.2 | 4.8 | 2.9 | 5.1 |
| пособия | 6.9 | 5.9 | 6.6 | 1.5 | 0.9 | 1.6 |
| стипендии | 0.4 | 0.5 | 0.4 | 0.1 | 0.1 | 0.1 |
| обязательные выплаты социального обеспечения | 1.0 | 0.9 | 0.9 | 0.2 | 0.1 | 0.2 |
| пенсии | 4.7 | 3.6 | 4.2 | 1.0 | 0.6 | 1.0 |
| прочие трансферты | 8.8 | 7.2 | 9.2 | 1.9 | 1.1 | 2.2 |
| товары и услуги | 45.0 | 42.5 | 44.4 | 9.8 | 6.8 | 10.6 |
| Капитальные расходы | 12.3 | 20.7 | 15.5 | 2.7 | 3.3 | 3.7 |
| Чистое кредитование | 4.1 | 3.8 | 3.9 | 0.9 | 0.6 | 0.9 |
| Дефицит(-)/профицит(+) | 100 | 100 | 100 | 0.7 | -3.1 | -0.1 |
| Финансирование дефицита(-)/профицита(+) | 100.0 | 100.0 | 100.0 | -0.7 | 3.1 | 0.1 |
| <i>в том числе:</i> | | | | | | |
| внешние источники финансирования | -58.7 | - | 518.2 | -0.4 | - | 0.6 |
| внутренние источники финансирования | -41.3 | 100.0 | -418.2 | -0.3 | 3.1 | -0.5 |

Удельный вес показателей государственного бюджета РА в ВВП, по месяцам



2. НАЛОГОВО-БЮДЖЕТНЫЙ СЕКТОР

Расходы государственного бюджета РА по группам функциональной классификации¹

(в текущих ценах, млн. драмов)

| | Январь-июнь 2005г. | Июнь 2006г. | Январь-июнь 2006г. | Январь-июнь 2006г. к январю-июню 2005г., % |
|---|--------------------|----------------|--------------------|--|
| Расходы, всего | 155108.6 | 38892.3 | 194136.5 | 125.2 |
| <i>в том числе:</i> | | | | |
| 01 Государственные услуги общего характера | 19833.7 | 4058.5 | 21774.8 | 109.8 |
| 02 Оборона | 29420.1 | 6245.4 | 33169.4 | 112.7 |
| 03 Охрана общественного порядка, национальная безопасность и судебная деятельность | 12616.2 | 3283.0 | 16770.7 | 132.9 |
| 04 Образование и наука | 23861.7 | 7442.4 | 33365.3 | 139.8 |
| 05 Здравоохранение | 11878.4 | 3134.6 | 15291.2 | 128.7 |
| 06 Социальное страхование и социальное обеспечение | 20641.2 | 4520.3 | 24484.0 | 118.6 |
| 07 Культура, информация, спорт и религия | 4674.4 | 1174.7 | 6246.4 | 133.6 |
| 08 Жилищно-коммунальное хозяйство | 5105.4 | 1561.6 | 7634.2 | 149.5 |
| 09 Топливо-энергетический комплекс | 252.6 | 78.4 | 318.2 | 126.0 |
| 10 Сельское хозяйство, лесное и водное хозяйство и рыбоводство | 3593.8 | 1073.8 | 3457.4 | 96.2 |
| 11 Промышленность, минеральные ископаемые (кроме топлива), строительство и охрана природы | 1363.2 | 396.0 | 2043.9 | 149.9 |
| 12 Транспорт, дорожное хозяйство и связь | 6092.3 | 2036.7 | 11581.0 | 190.1 |
| 13 Прочие хозяйственные услуги | 984.9 | 343.5 | 1389.8 | 141.1 |
| 14 Расходы, не относящиеся к основным группам | 14790.6 | 3543.6 | 16610.2 | 112.3 |

Структура расходов государственного бюджета РА (по группам функциональной классификации) и удельный вес в ВВП¹

| | Январь-июнь 2005г. | Июнь 2006г. | Январь-июнь 2006г. | Январь-июнь 2005г. | Июнь 2006г. | Январь-июнь 2006г. |
|--|--------------------|-------------|--------------------|--------------------|-------------|--------------------|
| | <i>к итогу, %</i> | | | <i>к ВВП, %</i> | | |
| Расходы, всего | 100 | 100 | 100 | 21.8 | 16.0 | 24.0 |
| <i>в том числе:</i> | | | | | | |
| 01 Государственные услуги общего характера | 12.8 | 10.4 | 11.2 | 2.8 | 1.7 | 2.7 |
| 02 Оборона | 19.0 | 16.1 | 17.1 | 4.1 | 2.6 | 4.1 |
| 03 Охрана общественного порядка, национальная безопасность и судебная деятельность | 8.1 | 8.4 | 8.6 | 1.8 | 1.4 | 2.1 |
| 04 Образование и наука | 15.4 | 19.1 | 17.2 | 3.4 | 3.1 | 4.1 |
| 05 Здравоохранение | 7.7 | 8.1 | 7.9 | 1.7 | 1.3 | 1.9 |
| 06 Социальное страхование и социальное обеспечение | 13.3 | 11.6 | 12.6 | 2.9 | 1.9 | 3.0 |
| 07 Культура, информация, спорт и религия | 3.0 | 3.0 | 3.2 | 0.7 | 0.5 | 0.8 |
| 08 Жилищно-коммунальное хозяйство | 3.3 | 4.0 | 3.9 | 0.7 | 0.6 | 0.9 |
| 09 Топливо-энергетический комплекс | 0.2 | 0.2 | 0.2 | 0.0 | 0.0 | 0.0 |
| 10 Сельское хозяйство, лесное и водное хозяйство и рыбоводство | 2.3 | 2.8 | 1.8 | 0.5 | 0.4 | 0.4 |

¹ Не включены средства канцелярий по исполнению целевых программ, финансируемых из внешних источников.

2. НАЛОГОВО-БЮДЖЕТНЫЙ СЕКТОР

| | Январь-июнь 2005г. | Июнь 2006г. | Январь-июнь 2006г. | Январь-июнь 2005г. | Июнь 2006г. | Январь-июнь 2006г. |
|--|--------------------|-------------|--------------------|--------------------|-------------|--------------------|
| | <i>к итогу, %</i> | | | <i>к ВВП, %</i> | | |
| 11 Промышленность, минеральные ископаемые кроме топлива), строительство и охрана природы | 0.9 | 1.0 | 1.1 | 0.2 | 0.2 | 0.3 |
| 12 Транспорт, дорожное хозяйство и связь | 3.9 | 5.2 | 6.0 | 0.9 | 0.8 | 1.4 |
| 13 Прочие хозяйственные услуги | 0.6 | 0.9 | 0.7 | 0.1 | 0.1 | 0.2 |
| 14 Расходы, не относящиеся к основным группам | 9.5 | 9.1 | 8.6 | 2.1 | 1.5 | 2.1 |