

1.2.4. Строительство

Жилищное строительство.

Ввод в действие жилых зданий по источникам финансирования, за январь-июнь 2007г.

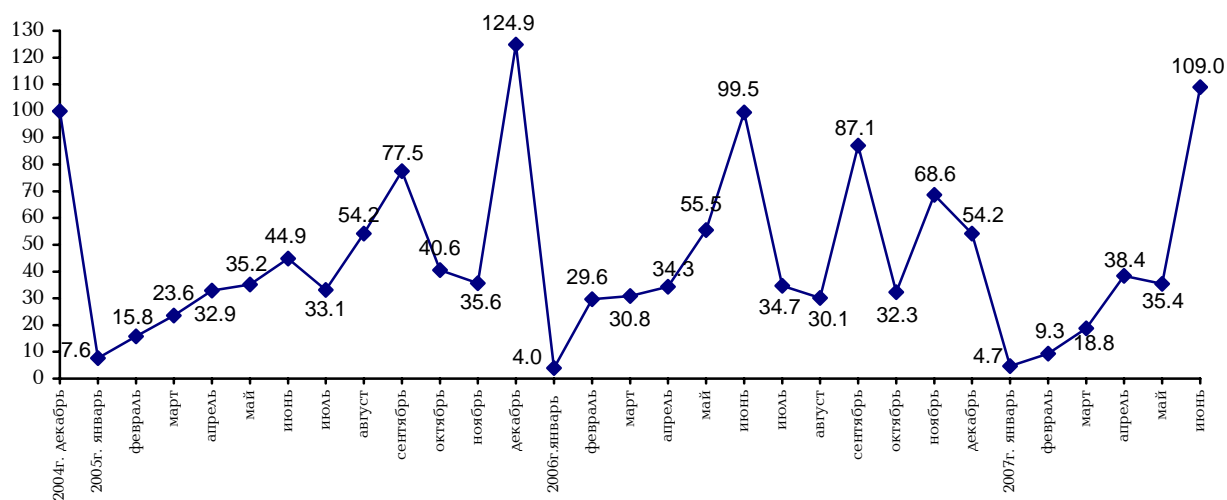
Источники финансирования	Введено в действие жилых зданий		В %	
	количество зданий	кв.м	к общему итогу	к соответствующему периоду 2006 г.,
Всего в РА	309	140592	100	85.0
<i>в том числе за счет:</i>				
средств организаций	6	10905	7.8	35.9
средств населения	303	129687	92.2	96.0

Темпы роста введенных в действие жилых зданий

	2006г.			2007г.		
	общая площадь, кв.м	к соответствующему периоду 2005 г., %	к предыдущему месяцу (кварталу), %	общая площадь, кв.м	к соответствующему периоду 2006г., %	к предыдущему месяцу (кварталу), %
Январь	2584	52.0	3.2	3055	118.2	8.7
Февраль	19305	187.2	7.5 раза	6036	31.3	197.6
Март	20067	130.1	103.9	12277	61.2	2 раза
I квартал	41956	136.7	x	21368	50.9	x
Апрель	22402	104.3	111.6	25046	111.8	2 раза
Май	36173	157.6	161.5	23060	63.8	92.1
Июнь	64886	2.2 раза	179.4	71118	109.6	3.1 раза
II квартал	123461	167.5	2.9 раза	119224	96.6	5.6 раза
I полугодие	165417	158.4	x	140592	85.0	x

Темпы роста введенных в действие жилых зданий к декабрю 2004г.

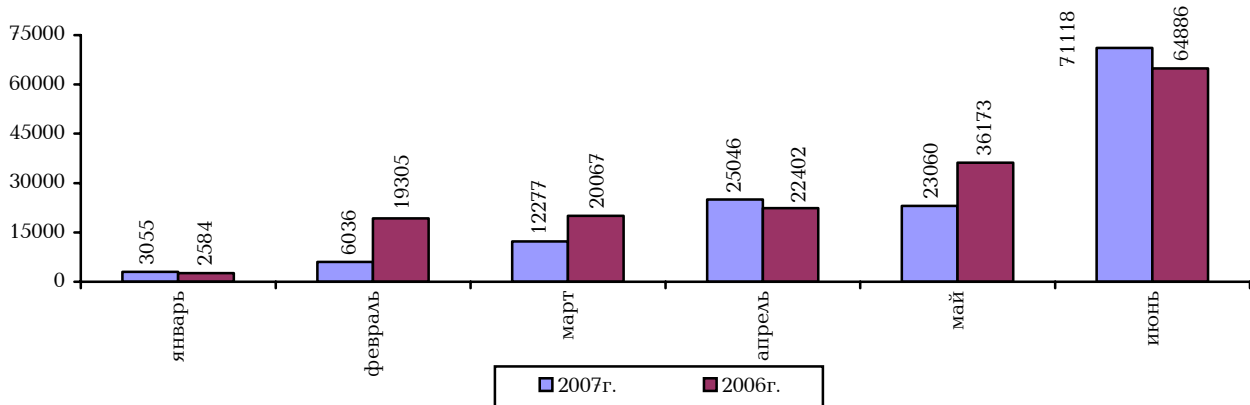
(%)



1. РЕАЛЬНЫЙ СЕКТОР

Общая площадь введенных в действие жилых зданий по месяцам за 2007-2006гг.

(квадратных метров)



Общая площадь введенных в действие жилых зданий по марзам республики, за январь-июнь

Марзы	Общая площадь жилых зданий, кв.м		Январь-июнь 2007г. к январю-июню 2006г., %
	2007г.	2006г.	
г.Ереван	121405	139635	86.9
Арагацотн	5040	4840	104.1
Арарат	4828	7007	68.9
Армавир	430	4290	10.0
Лори	3199	3757	85.1
Котайк	3053	1340	2.3 раза
Ширак	2157	2900	74.4
Вайоц дзор	-	260	-
Тавуш	480	1388	34.6
Всего в РА	140592	165417	85.0

Выполненный объем строительства. В республике за январь-июнь 2007г. осуществлено строительство на 171420.6 млн. драмов, в том числе на строительство объектов производственного назначения – 73386.8 млн. драмов, в объеме осуществленного строительства строительно-монтажные работы составили 149841.1 млн. драмов, из них по объектам производственного назначения – 56200.1 млн. драмов.

Основные показатели строительства по источникам финансирования за январь-июнь 2007г.

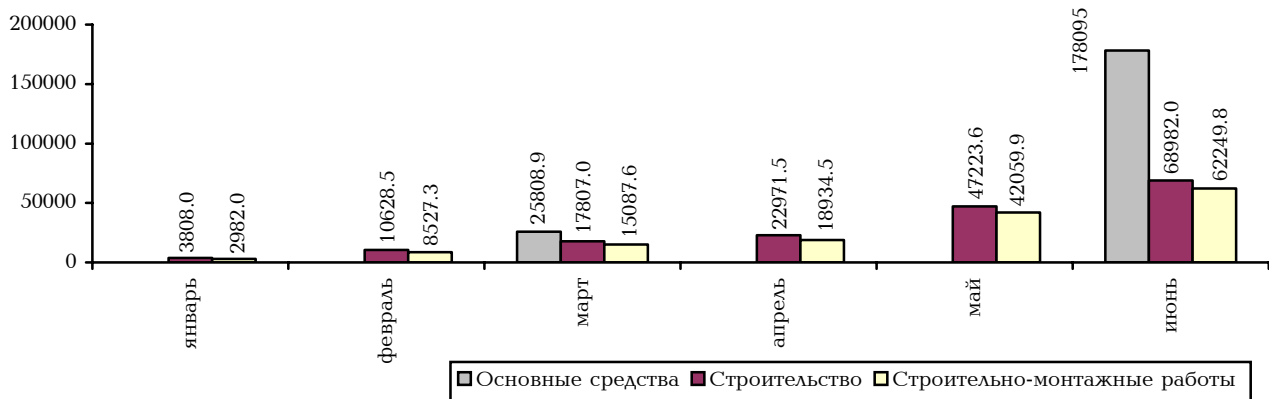
Источники финансирования	Ввод в действие основных средств, млн. драмов (в текущих ценах)	Строительство, млн. драмов (в текущих ценах)	в том числе: строительно-монтажные работы	К общему итогу, %			К соответствующему периоду 2006 года, % (в сопоставимых ценах)		
				Ввод в действие основных средств	строительство	в том числе: строительно-монтажные работы	Ввод в действие основных средств	строительство	в том числе: строительно-монтажные работы
Всего в РА	203904.3	171420.6	149841.1	100	100	100	185.5	117.2	120.1
<i>в том числе за счет:</i>									
государственного бюджета	7182.6	18278.6	17404.6	3.5	10.6	11.6	116.5	2.5 раза	2.5 раза
резервного фонда	622.9	622.9	622.9	0.3	0.4	0.4	-	-	-
общинных средств	67.0	303.4	303.4	0.0	0.2	0.2	73.3	8.5 раза	8.5 раза

1. РЕАЛЬНЫЙ СЕКТОР

Источники финансирования	Ввод в действие основных средств, млн. драмов (в текущих ценах)	Строительство, млн. драмов (в текущих ценах)	в том числе: строительно-монтажные работы	К общему итогу, %			К соответствующему периоду 2006 года, % (в сопоставимых ценах)		
				Ввод в действие основных средств	строительство	в том числе: строительно-монтажные работы	Ввод в действие основных средств	строительство	в том числе: строительно-монтажные работы
кредита Всемирного банка	386.8	1240.8	852.8	0.2	0.7	0.6	71.8	56.5	54.7
средств гуманитарной помощи	2967.2	6323.8	6197.8	1.5	3.7	4.1	10.3 раза	6.1 раза	6 раз
<i>из них:</i>									
средств общегосударственного фонда "Ай-астан"	-	453.0	453.0	-	0.3	0.3	-	3.8 раза	3.8 раза
средств от сбора пожертвований Армянской апостольской церкви	-	814.6	783.8	-	0.5	0.5	-	125.2	120.6
Других средств гуманитарной помощи	2967.2	5056.2	4961.0	1.5	2.9	3.3	14.7 раза	39 раз	38 раз
средств организаций	133002.7	60490.9	45752.2	65.2	35.3	30.6	6.1 раза	124.5	140.2
средств населения	59675.1	84160.2	78707.4	29.3	49.1	52.5	73.7	96.6	95.4

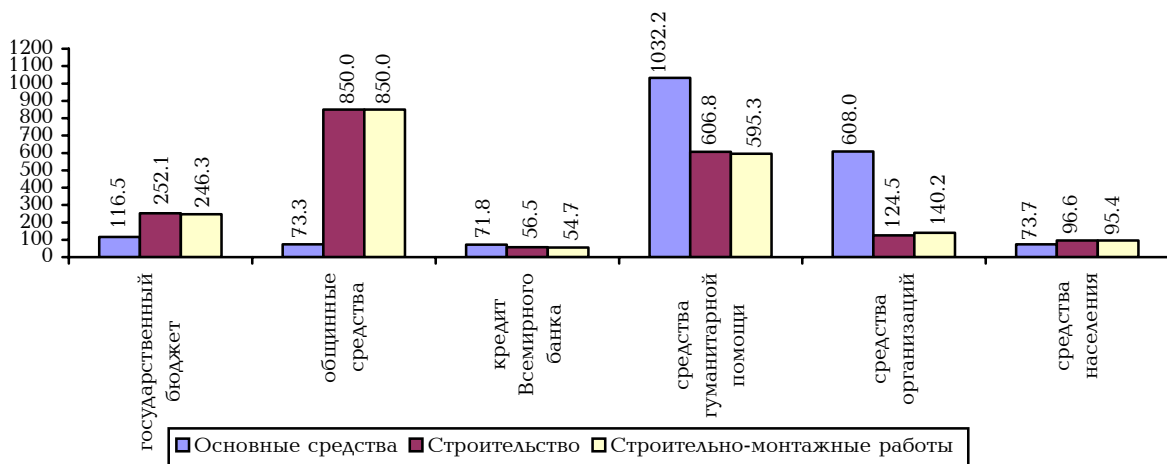
Основные показатели строительства за январь-июнь 2007г.

(млн. драмов)



Основные показатели строительства по источникам финансирования за январь-июнь 2007г., к январю-июню 2006г.

(%)



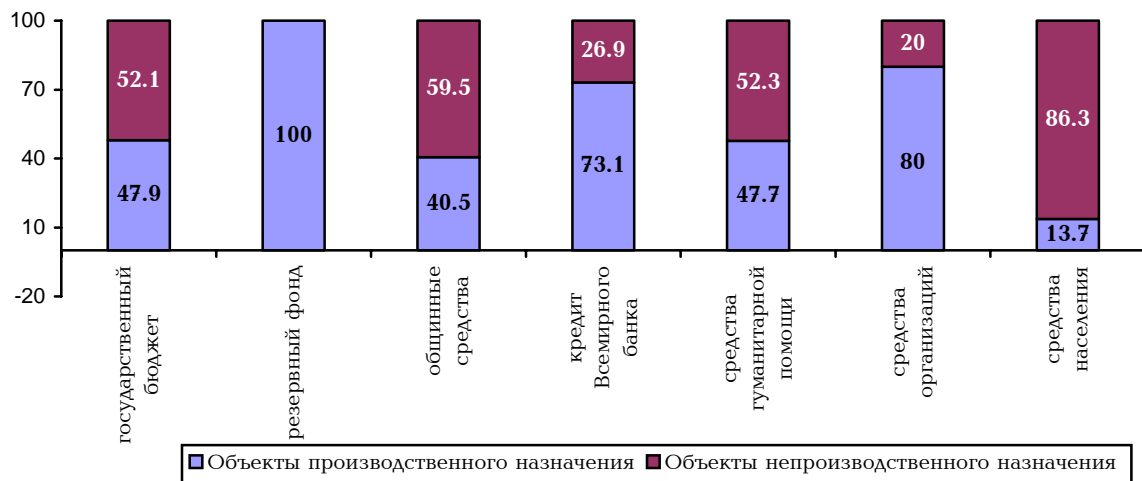
1. РЕАЛЬНЫЙ СЕКТОР

Основные показатели строительства по объектам производственного и непроизводственного назначения, по источникам финансирования за январь-июнь 2007г.

Источники финансирования	Ввод в действие основных средств, млн. драмов (в текущих ценах)		Строительство, млн. драмов (в текущих ценах)		в том числе: строительно-монтажные работы	
	объекты производственного назначения	объекты непроизводственного назначения	объекты производственного назначения	объекты непроизводственного назначения	объекты производственного назначения	объекты непроизводственного назначения
Всего в РА	145792.4	58111.9	73386.8	98033.8	56200.1	93641.0
<i>в том числе за счет:</i>						
государственного бюджета	6920.2	262.4	8759.7	9518.9	8433.8	8970.8
резервного фонда	622.9	-	622.9	-	622.9	-
общинных средств	-	67.0	122.8	180.6	122.8	180.6
кредита Всемирного банка	-	386.8	907.6	333.2	519.6	333.2
средств гуманитарной помощи	2967.2	-	3014.8	3309.0	2967.2	3230.6
<i>из них:</i>						
средств общеоармянского фонда "Айастан"	-	-	-	453.0	-	453.0
средств от сбора пожертвований Армянской апостольской церкви	-	-	-	814.6	-	783.8
других средств гуманитарной помощи	2967.2	-	3014.8	2041.4	2967.2	1993.8
средств организаций	131205.8	1796.9	48411.4	12079.5	34586.9	11165.3
средств населения	4076.3	55598.8	11547.6	72612.6	8946.9	69760.5

Удельный вес объектов производственного и непроизводственного назначения в общем объеме строительства по источникам финансирования, за январь-июнь 2007г.

(%)



Темпы роста объемов строительства

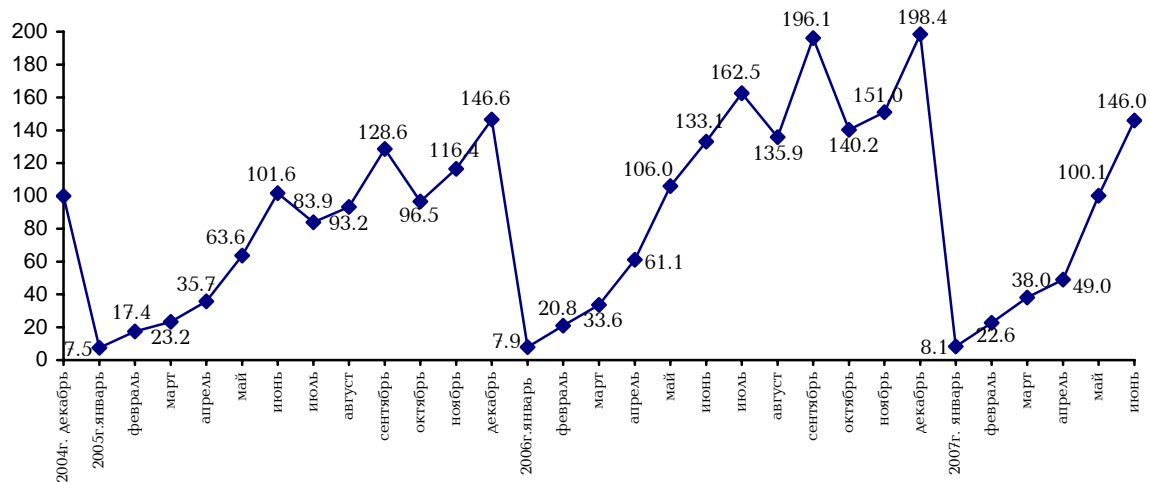
	2006г.			2007г.		
	строительство, млн. драмов (в текущих ценах)	% (в сопоставимых ценах)		строительство, млн. драмов (в текущих ценах)	% (в сопоставимых ценах)	
		к соответствующему периоду 2005 г.	к предыдущему месяцу (кварталу)		к соответствующему периоду 2006г.	к предыдущему месяцу (кварталу)
Январь	3493.4	104.6	5.4	3808.0	102.4	4.1
Февраль	8594.1	118.7	2.6 раза	10628.5	108.8	2.8 раза
Март	14044.5	132.1	161.4	17807.0	113.4	168.2
I квартал	26132.0	123.9	x	32243.5	116.4	x

1. РЕАЛЬНЫЙ СЕКТОР

	2006г.			2007г.		
	строительство, млн.драмов (в текущих ценах)	%		строительство, млн.драмов (в текущих ценах)	%	
		к соответ- ствующему периоду 2005 г.	к предыду- щему месяцу (кварталу)		к соответ- ствующему периоду 2006г.	к предыду- щему месяцу (кварталу)
Апрель	23110.1	156.2	181.7	22971.5	95.8	128.9
Май	37990.6	152.3	173.5	47223.6	119.1	2 раза
Июнь	51896.3	119.7	125.6	68982.0	127.1	145.8
I квартал	112997.0	136.5	4.9 раза	139177.1	118.0	4.3 раза
I полугодие	139129.0	131.8	x	171420.6	117.2	x

Темпы роста объемов строительства к декабрю 2004г.

(%)



Объемы строительства по видам экономической деятельности за январь-июнь 2007г.

	Ввод в действие основных средств, млн.драмов (в текущих ценах)	Строительство, млн.драмов (в текущих ценах)	в том числе: строительно-монтажные работы	К общему итогу, %			К соответствующему периоду 2006 года, % (в сопоставимых ценах)		
				ввод в действие основных средств	строительство	в том числе: строительно-монтажные работы	ввод в действие основных средств	строительство	в том числе: строительно-монтажные работы
Всего в РА	203904.3	171420.6	149841.1	100	100	100	185.5	117.2	120.1
<i>В том числе:</i>									
сельское хозяйство, охота, лесное хозяйство	-	2251.7	717.1	-	1.3	0.5	-	79.4	53.0
горнодобывающая промышленность	56.4	176.1	119.7	0.0	0.1	0.1	7.8 раза	3 раза	2.3 раза
обрабатывающая промышленность	3369.5	4781.5	3242.5	1.7	2.8	2.2	65.4	59.7	71.1
производство и распределение электроэнергии, газа и воды	8127.6	11298.6	9057.9	4.0	6.6	6.0	5.4 раза	2.2 раза	189.8
строительство	-	323.1	323.1	-	0.2	0.2	-	-	-
торговля, ремонт автомобилей, бытовых изделий и предметов личного пользования	3144.7	11599.3	8922.0	1.5	6.8	5.9	106.4	122.4	109.6
гостиницы и рестораны	112.0	403.0	402.2	0.1	0.2	0.3	38.1 раза	143.9	149.8

1. РЕАЛЬНЫЙ СЕКТОР

	Ввод в действие основных средств, млн. драмов (в текущих ценах)	Строительство, млн. драмов (в текущих ценах)	в том числе: строительно-монтажные работы	К общему итогу, %			К соответствующему периоду 2006 года, % (в сопоставимых ценах)		
				ввод в действие основных средств	строительство	в том числе: строительно-монтажные работы	ввод в действие основных средств	строительство	в том числе: строительно-монтажные работы
транспорт и связь	131094.2	42962.3	33823.6	64.3	25.1	22.6	5.5 раза	122.2	2 раза
финансовая деятельность	106.0	439.2	345.3	0.1	0.3	0.2	121.7	66.2	72.7
операции с недвижимым имуществом, аренда и предоставление услуг потребителям	55950.5	77600.2	74267.2	27.4	45.3	49.6	61.8	77.7	76.2
государственное управление	-	2549.3	2545.1	-	1.5	1.7	-	140.7	171.0
образование	218.6	8316.0	7820.1	0.1	4.8	5.2	48.9	2.5 раза	2.5 раза
здравоохранение и социальные услуги	-	397.5	397.5	-	0.2	0.3	-	2.7 раза	2.7 раза
коммунальные, социальные и персональные услуги	1724.8	8322.8	7857.8	0.8	4.8	5.2	80.7	114.2	117.4

Основные показатели строительства по марзам, за январь-июнь 2007г.

Марзы	Ввод в действие основных средств, млн. драмов (в текущих ценах)	Строительство, млн. драмов (в текущих ценах)		К общему итогу, %		
		всего	в том числе: строительно-монтажные работы	ввод в действие основных средств	строительство	в том числе: строительно-монтажные работы
г.Ереван	189173.6	145101.1	125313.2	92.8	84.6	83.6
Арагацотн	1393.4	2317.6	2317.6	0.7	1.3	1.5
Арагат	1893.5	2494.4	2485.9	0.9	1.5	1.7
Армавир	1109.9	2493.8	2463.3	0.5	1.5	1.6
Гегаркуник	761.2	1632.5	1571.1	0.4	1.0	1.1
Лори	1795.9	2531.2	2519.1	0.9	1.5	1.7
Котайк	1589.2	2270.1	2228.0	0.8	1.3	1.5
Ширак	1299.8	2917.0	2357.3	0.6	1.7	1.6
Сюник	3577.2	6874.5	5876.4	1.8	4.0	3.9
Вайоц дзор	485.7	1390.5	1320.1	0.2	0.8	0.9
Тавуш	824.9	1397.9	1389.1	0.4	0.8	0.9
Всего в РА	203904.3	171420.6	149841.1	100	100	100

Распределение объемов строительных работ по численности работников за январь-июнь 2007г.

	Число строительных организаций	Средняя списочная численность работников, человек	Объем строительно-монтажных работ, в текущих ценах, млн. драмов ¹
Всего в РА	677	14335	39669.0
<i>в том числе:</i>			
до 5 человек, микро	300	672	1684.1
6-25 человек, малые	245	2984	8369.9
26-50 человек, средние	58	2085	6575.1
51 и более, крупные	74	8594	23039.9

¹ В этих данных не включен объем работ осуществленный за счет средств населения.