

## 1.4. Показатели рынка труда

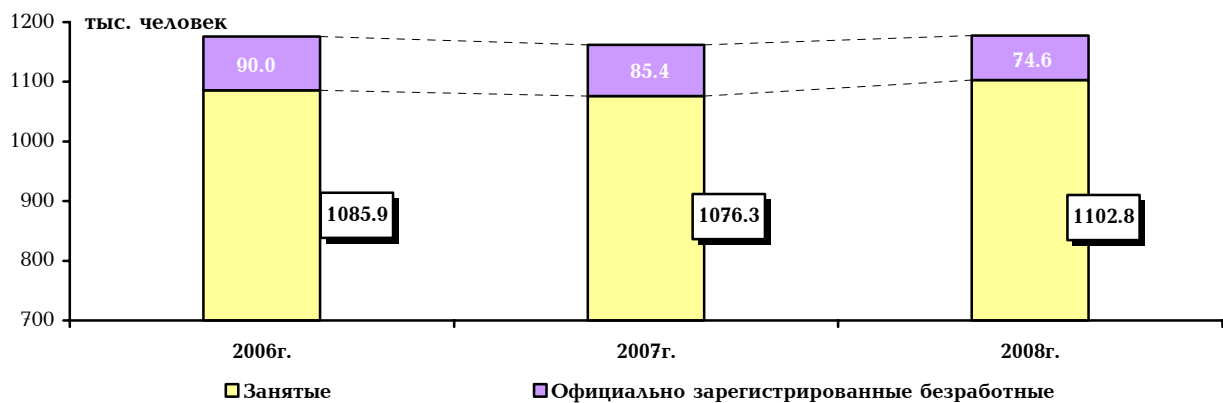
## 1.4.1. Занятость

## Состав экономически активного населения, 2008г.

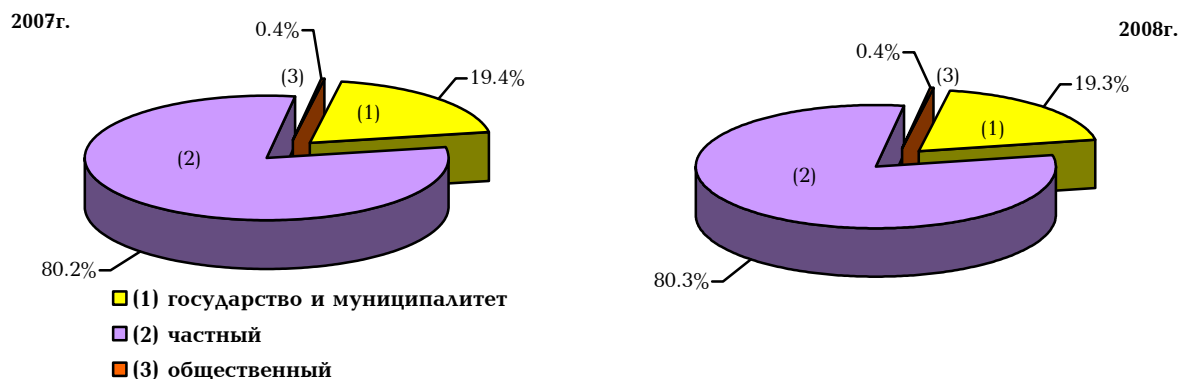
(оценка)

	Экономически активное население, тыс. человек	в том числе:		Уровень безработицы, %
		численность занятых, тыс. человек	численность официально зарегистрированных безработных <sup>1</sup> , тыс. человек	
Январь	1153.3	1079.6	73.7	6.4
Январь-февраль	1152.6	1079.6	73.0	6.3
Январь-март	1152.8	1079.6	73.2	6.4
Январь-апрель	1165.1	1091.3	73.8	6.3
Январь-май	1172.5	1098.2	74.3	6.3
Январь-июнь	1177.4	1102.8	74.6	6.3

## Состав экономически активного населения, 2006-2008гг.



## Распределение занятых по секторам экономики в январе-июне 2007-2008гг.



<sup>1</sup> Здесь и впредь - по данным агентства "Государственной службы занятости" Министерства труда и социальных вопросов РА.

## Предложение рабочей силы по месяцам, 2008г.

(на конец месяца)

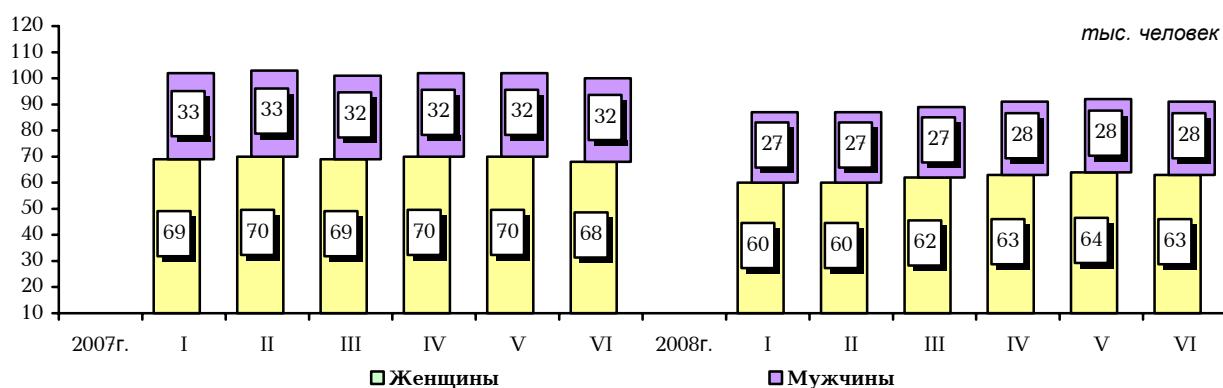
	Численность граждан, ищущие работу		из них: незанятые		из них: безработные	
	всего, тыс. человек	к предыдущему году, %	всего, тыс. человек	к предыдущему году, %	всего, тыс. человек	к предыдущему году, %
Январь	87.2	85.2	74.6	82.0	72.3	85.5
Февраль	86.9	84.9	74.6	82.4	72.4	85.7
Март	89.1	88.0	77.0	85.8	74.7	87.3
Апрель	90.9	89.0	78.5	87.0	76.3	88.4
Май	91.6	89.2	78.7	86.7	76.4	87.9
Июнь	91.3	90.9	78.5	88.7	76.3	90.1

## Предложение рабочей силы по марзам РА, на конец июня 2008г.

(тыс. человек)

	Численность граждан, ищущие работу			из них: незанятые			из них: безработные		
	всего	из них: молодежь, лет		всего	из них: молодежь, лет		всего	из них: молодежь, лет	
		16-24	25-30		16-24	25-30		16-24	25-30
<b>Всего РА</b>	91.3	6.3	11.9	78.5	4.7	10.2	76.3	4.4	9.1
г.Ереван	20.0	0.9	2.1	18.9	0.8	1.9	18.5	0.7	1.8
Арагацотн	2.5	0.3	0.3	1.4	0.1	0.1	1.4	0.1	0.1
Арарат	3.8	0.4	0.5	3.1	0.3	0.4	3.1	0.3	0.4
Армавир	4.1	0.3	0.4	3.6	0.2	0.3	3.5	0.2	0.3
Гегаркуник	8.3	0.6	1.2	6.2	0.4	1.0	5.9	0.4	1.0
Лори	13.9	1.2	2.1	12.3	1.0	1.9	11.9	1.0	1.9
Котайк	7.4	0.5	0.9	6.9	0.4	0.8	6.8	0.4	0.8
Ширак	14.6	0.6	2.4	12.6	0.3	2.0	12.0	0.3	1.3
Сюник	9.1	0.7	1.1	7.3	0.5	0.9	7.0	0.5	0.8
Вайоц дзор	1.6	0.2	0.2	1.1	0.1	0.1	1.1	0.1	0.1
Тавуш	6.1	0.6	0.7	5.1	0.5	0.6	5.0	0.5	0.5

## Граждане ищущие работу по полу и месяцам, 2007-2008гг.



## 1. РЕАЛЬНЫЙ СЕКТОР

### Официально зарегистрированные безработные женщины по месяцам, 2008г.

(на конец месяца)

	Численность женщин, ищущих работу		из них: незанятые		из них: безработные	
	всего, тыс. человек	к предыдущему году, %	всего, тыс. человек	к предыдущему году, %	всего, тыс. человек	к предыдущему году, %
Январь	60.1	86.7	54.9	85.1	53.6	88.2
Февраль	60.1	86.5	55.1	86.0	53.9	88.8
Март	61.7	89.2	56.8	88.3	55.6	90.6
Апрель	63.1	90.1	58.1	89.4	56.9	91.6
Май	63.5	90.2	58.3	89.0	57.1	91.1
Июнь	63.4	92.7	58.4	91.7	57.2	93.8

### Численность трудоустроенных по месяцам, 2008г.

(на конец месяца)

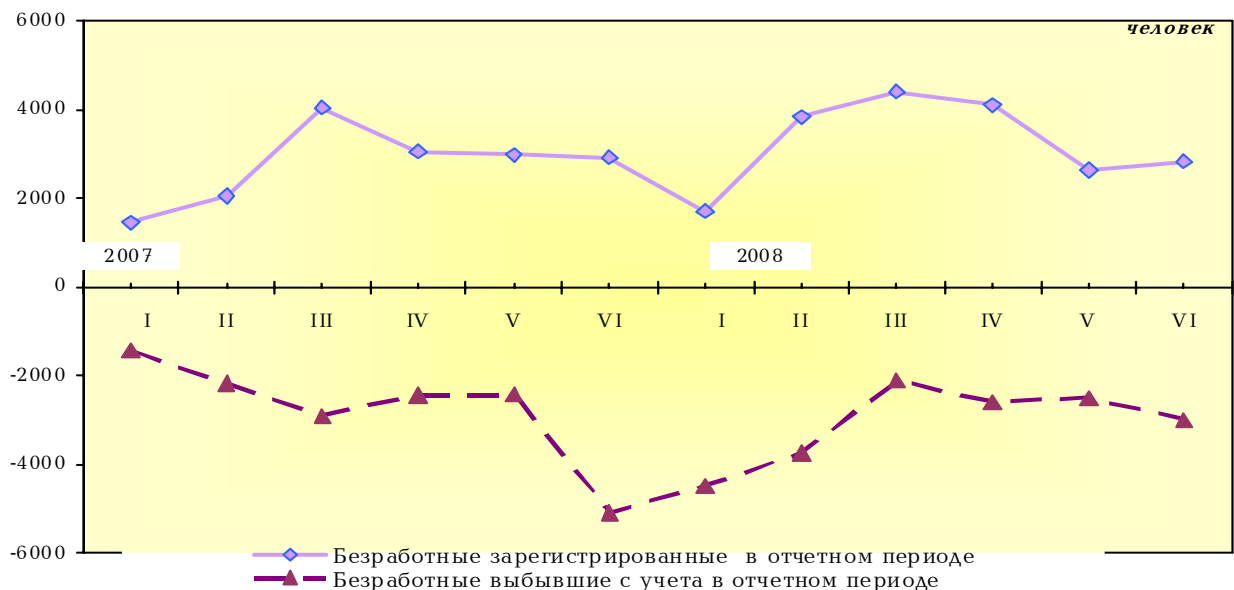
	Численность трудоустроенных		К численности, ищущих работу, %
	Всего, человек	к предыдущему году, %	
Январь	510	125.9	0.6
Февраль	627	104.2	0.7
Март	675	113.3	0.8
Апрель	805	138.6	0.9
Май	672	108.0	0.7
Июнь	670	90.2	0.7

### Динамика нагрузки вакантных рабочих мест по месяцам, 2008г.

(на конец месяца)

	Представленная потребность работодателей в рабочей силе, человек	Численность незанятых в расчете на одно вакантное рабочее место		
		человек	%	
			к предыдущему месяцу	к соответствующему месяцу предыдущего года
Январь	953	78	82.1	95.1
Февраль	831	90	115.4	116.9
Март	868	89	98.9	91.8
Апрель	828	95	106.4	114.5
Май	1000	79	83.2	97.5
Июнь	955	82	103.8	93.2

### Движение официально зарегистрированных безработных по месяцам 2007-2008гг.



## 1. РЕАЛЬНЫЙ СЕКТОР

### Численность лиц, охваченных в ежегодных государственных программах регулирующих занятость по видам программ, 2008г.

	Май				Июнь			
	всего, человек	из них:			всего, человек	из них:		
		жен- щины	молодежь, лет			жен- щины	молодежь, лет	
			16-24	25-30			16-24	25-30
<b>Численность лиц, охваченных в программах, всего</b>	<b>19438</b>	<b>12005</b>	<b>1376</b>	<b>2676</b>	<b>19720</b>	<b>12410</b>	<b>1344</b>	<b>2662</b>
<i>в том числе:</i>								
охваченные в специальных обучающих программах	109	86	37	22	204	147	62	41
получающие финансовое содействие для государственной регистрации с целью занятия предпринимательской деятельностью	3	0	0	1	6	1	0	0
охваченные в программах частичного компенсирования заработной платы на рынке труда не конкурентоспособных групп с целью трудоустройства	178	121	7	16	179	123	6	18
охваченные в общественных работах	1942	516	201	237	1934	562	211	200
получающие пособие по безработице	17206	11282	1131	2400	17397	11577	1065	2403

### Численность безработных, получающих пособие и средний размер пособия по безработице

(на конец месяца)

	Численность безработных, получающих пособие, тыс. человек		Средний размер пособия, драмов	
	2007г.	2008г.	2007г.	2008г.
Январь	10.2	14.8	11536	14095
Февраль	10.3	15.3	11011	13520
Март	11.4	16.1	10458	13338
Апрель	12.5	16.9	10954	13578
Май	13.4	17.2	11052	13857
Июнь	14.3	17.4	11282	14000

### Среднемесячный уровень официальной безработицы

(оценка,%)

	2007г.	2008г.
Январь	7.4	6.4
Февраль	7.4	6.3
Март	7.4	6.4
Апрель	7.3	6.3
Май	7.3	6.3
Июнь	7.3	6.4

### Официально зарегистрированные безработные по полу, возрастному составу, образованию и месту жительства, на конец июня 2008г.

	Всего, тыс. человек	К итогу, %	из них:			
			женщины, тыс. человек	к итогу женщин, %	сельские жители, тыс. человек	к итогу сельских жителей, %
<b>Численность безработные, всего</b>	<b>76.3</b>	<b>100</b>	<b>57.2</b>	<b>100</b>	<b>6.5</b>	<b>100</b>
<i>по стажу:</i>						
имеющие стаж до одного года	4.6	6.0	3.6	6.2	0.1	1.3
имеющие стаж один год и более	61.6	80.8	46.9	82.1	5.1	78.1

## 1. РЕАЛЬНЫЙ СЕКТОР

	Всего, тыс. человек	К итогу, %	из них:			
			женщины, тыс. человек	к итогу женщин, %	сельские жители, тыс. человек	к итогу сельских жителей, %
<i>по возрасту:</i>						
16-18	0.4	0.5	0.2	0.4	0.0	0.7
19-24	4.1	5.3	2.8	4.9	0.4	6.2
25-30	9.1	12.0	6.5	11.4	0.7	10.5
31-34	11.0	14.4	8.0	14.1	0.7	11.3
35-45	23.6	30.9	18.3	32.0	2.0	31.4
46-54	19.3	25.3	14.8	25.8	1.8	27.6
55 и выше	8.9	11.6	6.5	11.4	0.8	12.2
<i>с образованием:</i>						
послевузовским	0.0	0.0	0.0	0.0	0.0	0.0
высшим	9.2	12.1	6.9	12.1	0.4	5.9
неоконченным высшим	0.9	1.1	0.6	1.0	0.0	0.6
средне-специальным	17.6	23.1	13.3	23.3	1.2	18.9
начальным профессиональным (ремесленным)	6.0	7.8	4.3	7.6	0.4	6.6
общим средним	38.7	50.7	29.8	52.1	3.8	58.9
специальным общим	0.1	0.1	0.0	0.0	0.0	0.0
основным общим	3.2	4.2	1.8	3.2	0.5	7.3
начальным общим	0.7	0.9	0.3	0.6	0.1	1.9

### Трудоустройство граждан ищущих работу, на конец июня 2008г.

	Всего, тыс. человек	из них: женщины, %	Трудоустроились		из них: женщины
			всего, тыс. человек	к численности граждан, ищущие работу, %	
<b>Численность граждан ищущие работу</b>	91.3	69.4	4.0	4.3	59.1
<i>из них:</i>					
незаняты, в том числе:	78.5	74.4	3.5	4.5	62.7
пенсионеры	2.2	52.5	0.0	2.0	60.5
из них: инвалиды	1.7	53.5	0.0	1.6	63.0
безработные, из них	76.3	75.0	3.5	4.6	62.8
имеющие стаж до одного года	4.6	77.7	0.1	1.2	63.6
вернувшиеся из обязательной военной службы	0.6	0.0	0.0	6.7	2.6
рабочие	46.3	69.3	1.7	3.6	75.0
ищущие работу впервые	10.0	66.7	0.3	3.3	58.3
из них: выпускники	3.4	75.9	0.1	2.0	68.1
<i>в том числе:</i>					
высших учебных заведений	0.5	75.6	0.0	3.7	75.0
средне-специальных учебных заведений	0.6	74.6	0.0	3.0	72.2
профессиональных школ	0.5	72.0	0.0	0.9	60.0
общеобразовательных школ	1.7	77.8	0.0	1.5	61.5

### Спрос рабочей силы и трудоустройство граждан ищущих работу, с начала 2008г.

	Число работодателей представивших заявку на спрос рабочей силы	Число вакантных рабочих мест		Трудоустроились
		всего	из них: рабочих	
<b>Всего</b>	<b>1290</b>	<b>3890</b>	<b>3043</b>	<b>3959</b>
<i>по секторам экономики</i>				
Государственный		275	396	680
Частный		997	2625	3240

## 1.РЕАЛЬНЫЙ СЕКТОР

	Число работода- телей представивших заявку на спрос рабочей силы	Число вакантных рабочих мест		Трудоу- строи- лись
		всего	из них: рабочих	
Общественные и религиозные организации и фонды	18	44	22	39
<i>по видам экономической деятельности</i>				
Сельское хозяйство, охота и лесное хозяйство	38	135	105	162
Рыболовство, рыбоводство	0	0	0	0
Горнодобывающая промышленность	26	321	272	98
Обрабатывающая промышленность	241	1023	907	673
Производство и распределение электроэнергии, газа и воды	43	103	78	143
Строительство	107	274	250	596
Торговля; ремонт автомобилей, бытовых изделий и предметов личного использования	208	497	418	819
Гостиницы и рестораны	74	152	119	170
Транспорт и связь	115	394	352	268
Финансовая деятельность	17	20	8	34
Операция с недвижимым имуществом, аренда и предоставление услуг потребителям	21	55	28	84
Государственное управление	39	65	15	127
Образование	110	153	68	195
Здравоохранение и предоставление социальных услуг	80	256	63	149
Предоставление коммунальных, социальных и персональных услуг	147	294	234	266
Услуги по ведению домашних хозяйств	8	27	12	70
Деятельность иностранных (эк- территориальных организаций)	16	121	114	105

### Распределение численности трудоустроенных бывших безработных по продолжительности поиска работы, на конец июня 2008г.

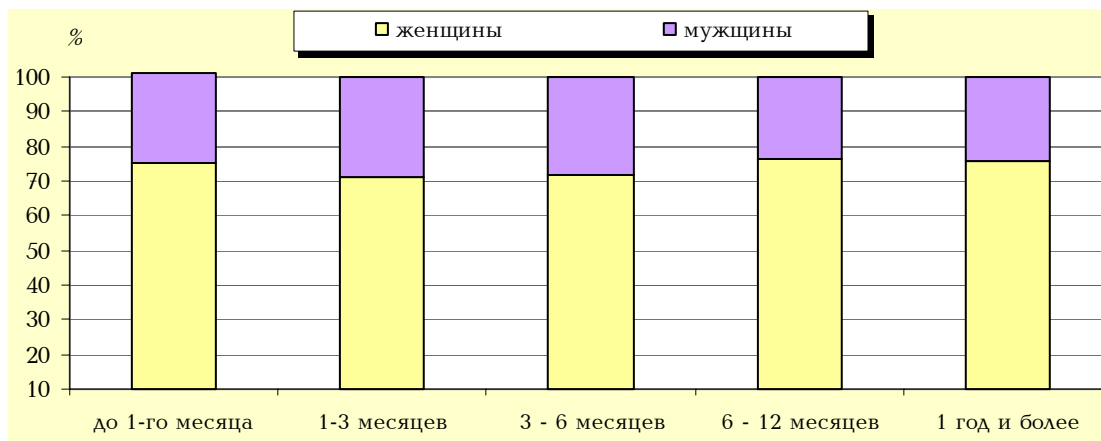
	Бывшие безра- ботные, человек	по продолжительности поиска работы, человек					Средняя продолжительность завершенной безработицы, месяцев		
		до 1-го месяца	1 - 3 месяцев	3- 6 месяцев	6-12 месяцев	1 год и более	всего	жен- щины	муж- чины
<b>Всего</b>	<b>3469</b>	<b>91</b>	<b>179</b>	<b>287</b>	<b>608</b>	<b>2304</b>	<b>14.0</b>	<b>14.4</b>	<b>13.5</b>
<i>по возрасту:</i>									
16-24	277	17	26	40	63	131	11.4	11.8	10.8
25-30	614	16	54	66	129	349	10.8	12.8	12.9
31-50	1831	35	76	131	304	1285	14.5	14.8	14.0
выше 50-ти	747	23	23	50	112	539	14.7	15.4	13.7

### Изменение численности безработных по продолжительности поиска работы, на конец июня 2008г.

	Безработ- ные, тыс. человек	по продолжительности поиска работы, %					Средняя продолжи- тельность <b>незавершенной</b> безработицы, месяцев
		до 1-го месяца	1 - 3 месяцев	3- 6 месяцев	6-12 месяцев	1 год и более	
<b>Всего</b>	<b>76.2</b>	2.3	6.6	7.8	10.9	48.6	13.4
женщины	57.2	1.7	4.7	5.6	8.3	36.9	13.5
мужчины	19.0	0.6	1.9	2.2	2.6	11.7	13.0

### Процентное распределение численности безработных

## по продолжительности поиска работы



## Профессиональное обучение безработных, на конец июня 2008г.

	Всего, человек	в том числе:		
		переквалификация	повышение квалификации	начальная профессиональная подготовка и ремесленное обучение
<b>Численность выпускников, прошедших профессиональное обучение</b>	<b>701</b>	<b>524</b>	<b>41</b>	<b>136</b>
<i>из них:</i>				
в учебных заведениях службы занятости	11	6	0	5
в организациях	244	184	9	51
в других учебных заведениях	159	123	12	24
в других организациях	287	211	20	56
<i>из числа выпускников прошедших профессиональное обучение:</i>				
женщины	575	445	36	94
обеспеченные работой	206	146	6	52
<i>из них:</i>				
женщины	145	113	6	23
молодежь 16-24 лет	119	69	2	48
молодежь 25-30 лет	71	51	1	19
численность лиц имеющих страховой стаж минимум один год	304	256	19	29
численность лиц не имеющих страховой стаж или имеющих стаж менее одного года	395	268	22	105

## Специализированное обучение инвалидов и восстановление трудовых навыков, 2008г. июнь

	Всего, человек	из них:		
		переквалификация	повышение квалификации	начальная профессиональная подготовка и ремесленное обучение
Численность выпускников, прошедших профессиональное обучение с начала года	45	25	0	20
Численность лиц, проходящих профессиональное обучение с начала отчетного квартала	2	2	0	0
Численность лиц продолжающие обучение на конец отчетного квартала	6	6	0	0
Численность лиц не имеющих страховой стаж или имеющих стаж менее одного года	27	8	0	19
Трудоустроились	9	6	0	3
<i>из них: женщины</i>	8	5	0	3