

**5.29. Հանրապետության համայնքների ջրամատակարարումը
2010 թվականին**

2011թ. հունվարի 1-ի դրությամբ կենտրոնացված ջրամատակարարման համակարգում հաշվառված ջրմուղի մայր (մագիստրալային) ջրատարի, փողոցային, միջթաղային ու միջբակային ցանցերի միագլիծ ընդհանուր երկարությունները կազմել են, համապատասխանաբար՝ 5475.0, 6641.3 և 987.5 կմ, որից քաղաքային համայնքներում՝ 3848.5, 3854.8 և 895.0 կմ:

**Ջրմուղի ցանցերի միագլիծ երկարություններն ըստ ՀՀ մարզերի և
Երևան քաղաքի, 2010թ.**

կմ

	Մագիստրալային ջրատար	Փողոցային ցանց	որից՝ կարիք ունեն փոխման	Միջթաղային և միջբակային ցանց
ք.Երևան	814.1	917.5	774.9	405.6
Արագածոտն	325.3	425.5	231.8	13.0
Արարատ	441.1	1027.4	526.9	14.0
Արմավիր	445.5	833.5	323.9	140.7
Գեղարքունիք	417.4	457.2	284.0	24.0
Լոռի	715.5	729.0	506.0	68.5
Կոտայք	541.6	809.5	580.5	60.0
Շիրակ	583.1	781.7	662.6	128.0
Սյունիք	615.8	367.0	158.3	90.5
Վայոց ձոր	110.8	107.0	45.9	21.0
Տավուշ	464.8	186.0	90.0	22.2
Ընդամենը ՀՀ	5475.0	6641.3	4184.8	987.5

2010թ. ցանցին տրվել է 559.6 մլն. խոր. մ ջուր (ք.Երևան՝ 345.8 մլն. խոր. մ), որից 366.2 մլն. խոր. մ-ը՝ ինքնահոսքով (ք.Երևան՝ 225.5 մլն. խոր. մ): 2010թ. ջրի կորուստը կազմել է ցանցին տրված ջրի ընդհանուր ծավալի 83.3%-ը, Երևան քաղաքում՝ 83.6%-ը:

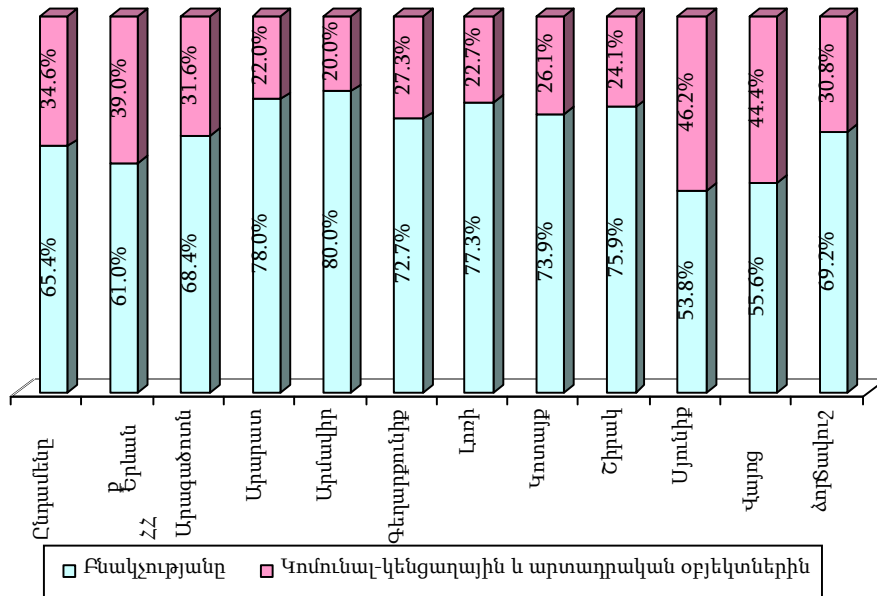
2010թ. սպառողներին բաց է թողնվել 93.3 մլն. խոր. մ ջուր, այդ թվում իր համակարգի սպառողներին՝ 92.1 մլն. խոր. մ, այլ սպառողներին՝ 1.2 մլն. խոր. մ ջուր: Իր համակարգի սպառողներին բաց թողնված ջրից բնակչությանը տրվել է 61.0 մլն. խոր. մ, կոմունալ-կենցաղային և արտադրական կարիքների համար՝ 31.1 մլն. խոր. մ ջուր:

Ցանցին տրված ջրի, կորուստների և սպառողներին բաց թողնված ջրի ծավալներն ըստ ՀՀ մարզերի և Երևան քաղաքի, 2010թ.

մլն. խոր. մ

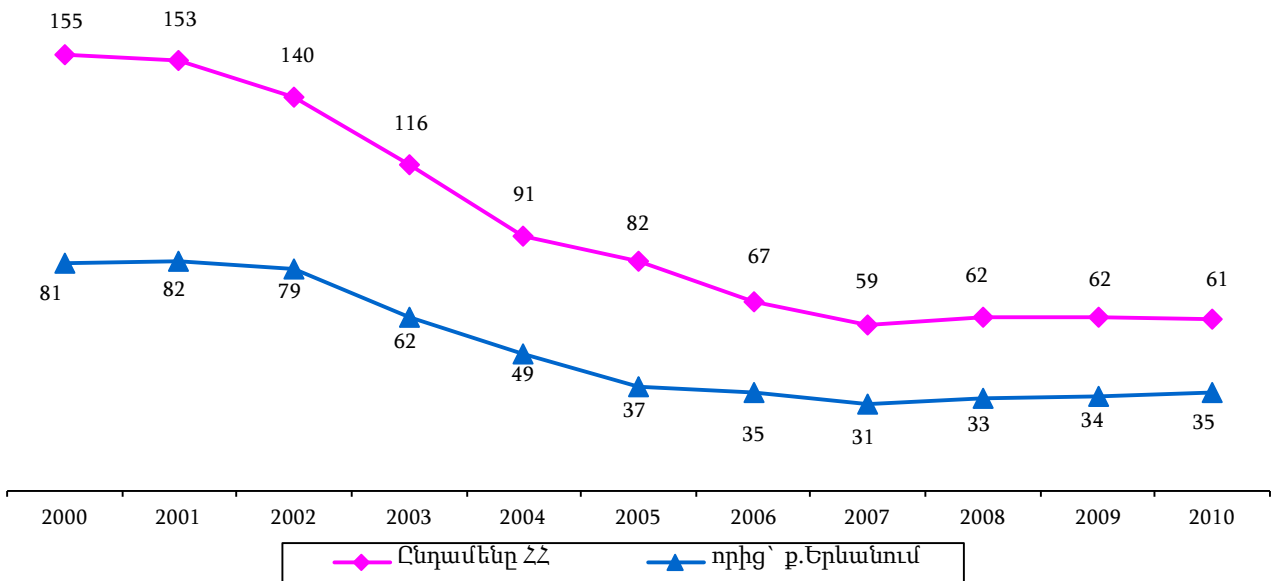
	Ցանցին տրված ջրի ծավալը	Ջրի կորուստները	Սպառողներին բաց թողնված ջրի ծավալը	որից՝ իր համակարգի սպառողներին
ք.Երևան	345.8	289.2	56.6	55.4
Արագածոտն	12.6	10.7	1.9	1.9
Արարատ	26.9	21.1	5.9	5.9
Արմավիր	16.3	11.7	4.5	4.5
Գեղարքունիք	23.4	21.2	2.2	2.2
Լոռի	26.0	21.6	4.4	4.4
Կոտայք	30.5	25.9	4.6	4.6
Շիրակ	31.5	25.6	5.8	5.8
Սյունիք	31.6	26.5	5.2	5.2
Վայոց ձոր	6.7	5.8	0.9	0.9
Տավուշ	8.3	7.0	1.3	1.3
Ընդամենը ՀՀ	559.6	466.3	93.3	92.1

Իր համակարգի սպառողներին տրված ջրի ընդհանուր ծավալի տոկոսային բաշխվածությունը ՀՀ մարզերում և Երևան քաղաքում, ըստ նպատակայնության, 2010թ.



Բնակչությանը տրված ջրի ծավալը, 2000-2010թթ.

մլն. խոր. մ



Ջրօգտագործման և ջրի կորուստների տոկոսային հարաբերակցությունն ըստ ՀՀ մարզերի և Երևան քաղաքի, 2010թ.

