

5. СОЦИАЛЬНО-ДЕМОГРАФИЧЕСКИЙ СЕКТОР

5.29. Водоснабжение общин республики в 2010 году

По состоянию на 1 января 2011г., учтенная в системе централизованного водоснабжения общая одиночная протяженность магистральных водоводов, уличной, внутриквартальной и внутридворовой водопроводных сетей составила соответственно: 5475.0, 6641.3 и 987.5 км, из них: в городских общинах – 3848.5, 3854.8 и 895.0 км.

Одиночная протяженность водопроводных сетей по марзам РА и г.Ереван, 2010г.

(км)

	Магистральный водовод	Уличная сеть	из них: нуждаются в замене	Внутриквартальная и внутридворая сеть
г.Ереван	814.1	917.5	774.9	405.6
Арагацотн	325.3	425.5	231.8	13.0
Арарат	441.1	1027.4	526.9	14.0
Армавир	445.5	833.5	323.9	140.7
Гегаркуник	417.4	457.2	284.0	24.0
Лори	715.5	729.0	506.0	68.5
Котайк	541.6	809.5	580.5	60.0
Ширак	583.1	781.7	662.6	128.0
Сюник	615.8	367.0	158.3	90.5
Вайоц дзор	110.8	107.0	45.9	21.0
Тавуш	464.8	186.0	90.0	22.2
Всего РА	5475.0	6641.3	4184.8	987.5

В 2010г. в сеть было подано 559.6 млн. куб. м воды (г.Ереван – 345.8 млн. куб. м), из них 366.2 млн. куб. м - самотеком (г.Ереван – 225.5 млн. куб. м). В 2010г. потеря воды составила 83.3% из отпущенного в сеть общего объема воды, в г.Ереван – 83.6%.

В 2010г. потребителям было отпущено 93.3 млн. куб. м воды, в том числе потребителям своей системы – 92.1 млн. куб. м, другим потребителям - 1.2 млн. куб. м. Из отпущенной воды потребителям своей системы населению отпущено 61.0 млн. куб. м, для коммунально-бытовых и производственных нужд – 31.1 млн. куб. м.

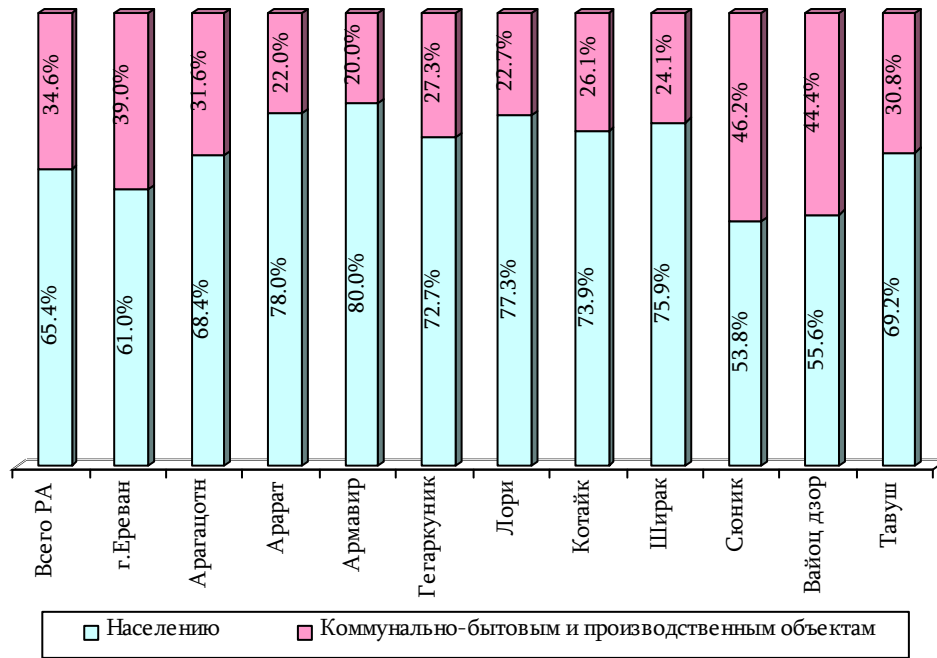
Объем поданной воды в сеть, потерь и отпущенной воды потребителям по марзам РА и г.Ереван, 2010г.

(млн. куб. м)

	Объем поданной воды в сеть	Потеря воды	Объем отпущенной воды потребителям	из которой: потребителям своей системы
г.Ереван	345.8	289.2	56.6	55.4
Арагацотн	12.6	10.7	1.9	1.9
Арарат	26.9	21.1	5.9	5.9
Армавир	16.3	11.7	4.5	4.5
Гегаркуник	23.4	21.2	2.2	2.2
Лори	26.0	21.6	4.4	4.4
Котайк	30.5	25.9	4.6	4.6
Ширак	31.5	25.6	5.8	5.8
Сюник	31.6	26.5	5.2	5.2
Вайоц дзор	6.7	5.8	0.9	0.9
Тавуш	8.3	7.0	1.3	1.3
Всего РА	559.6	466.3	93.3	92.1

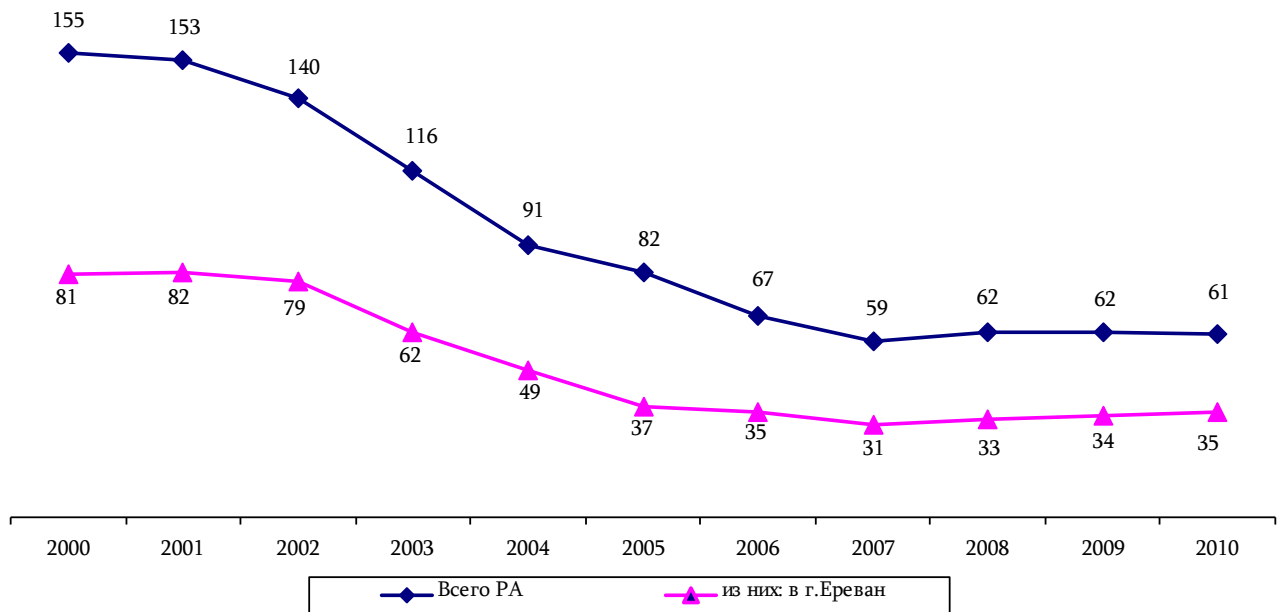
5. СОЦИАЛЬНО-ДЕМОГРАФИЧЕСКИЙ СЕКТОР

Процентное распределение общего объема воды, отпущенного потребителям своей системы в марзах РА и г.Ереван, по целям, 2010г.



Объем воды, отпущенной населению, 2000-2010гг.

(млн. куб. м)



5. СОЦИАЛЬНО-ДЕМОГРАФИЧЕСКИЙ СЕКТОР

Использование и потери воды в процентном соотношении по марзам РА и г.Ереван, 2010г.

