

**1.2.6. Առևտուր և այլ ծառայություններ**  
**1.2.6.1. Առևտուր**

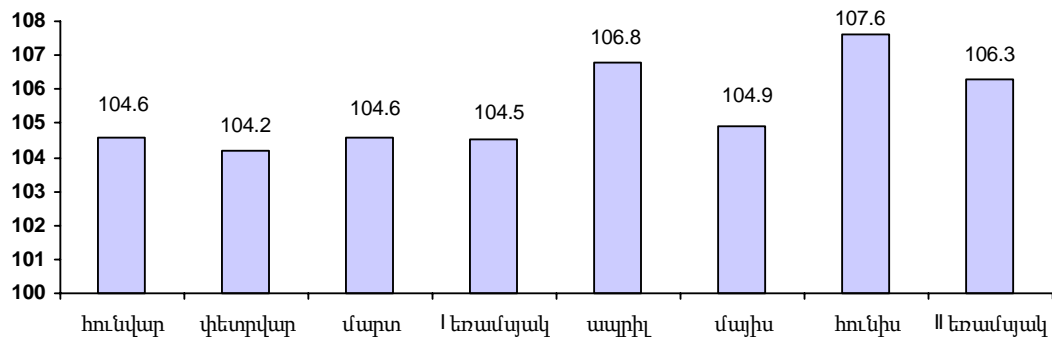
**Առևտրի շրջանառությունը**

	2014թ. հունիս, ընդամենը, մլն. դրամ (ընթացիկ գներով)	% -ով		2014թ. հունվար-հունիս, ընդամենը, մլն. դրամ (ընթացիկ գներով)	Ընդամենի նկատմամբ, %	2014թ. հունվար-հունիսը 2013թ. հունվար-հունիսի նկատմամբ, %
		2013թ. հունիսի նկատմամբ	2014թ. մայիսի նկատմամբ			
<b>Ընդամենը</b>	<b>198 233.0</b>	<b>107.6</b>	<b>109.3</b>	<b>1 010 752.5</b>	<b>100.0</b>	<b>105.6</b>
<i>այդ թվում՝</i>						
մանրածախ առևտրի	115 124.2	108.9	106.8	606 781.5	60.0	103.5
մեծածախ առևտրի	76 265.2	105.0	112.2	368 802.7	36.5	109.7
ավտոմեքենաների առևտրի <sup>1</sup>	6 843.6	115.4	123.7	351 68.3	3.5	99.9

**Առևտրի շրջանառությունը և դրա ինդեքսները, 2014թ.**

	Ընդամենը, մլն. դրամ, (ընթացիկ գներով)	% -ով	
		նախորդ տարվա համապատասխան ժամանակաշրջանի նկատմամբ	նախորդ ժամանակաշրջանի նկատմամբ
Հունվար	124 986.4	104.6	33.7
Փետրվար	152 551.6	104.2	123.6
Մարտ	172 310.1	104.6	114.1
<b>I եռամսյակ</b>	<b>449 848.1</b>	<b>104.5</b>	<b>55.6</b>
Ապրիլ	177 160.9	106.8	102.2
Մայիս	185 510.5	104.9	105.6
Հունիս	198 233.0	107.6	109.3
<b>II եռամսյակ</b>	<b>560 904.4</b>	<b>106.3</b>	<b>127.0</b>
<b>Հունվար-հունիս</b>	<b>1 010 752.5</b>	<b>105.6</b>	<b>X</b>

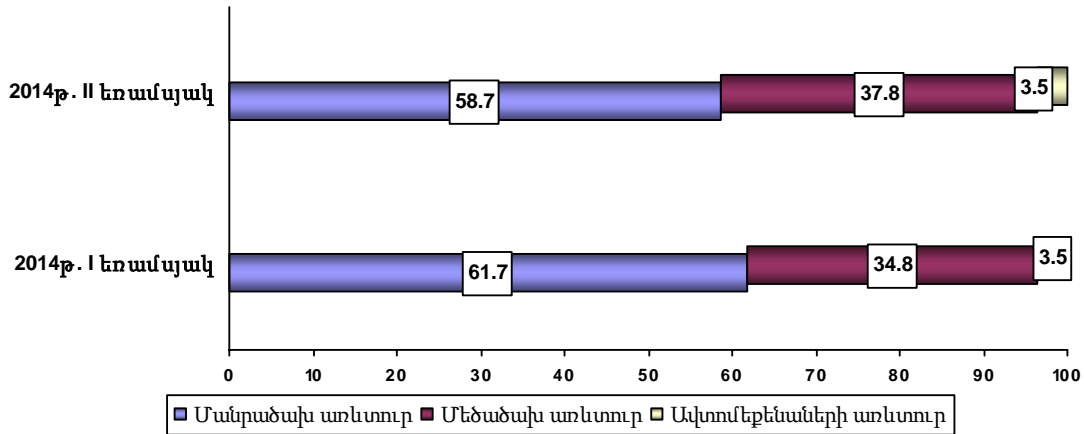
**Առևտրի շրջանառության ինդեքսները 2014թ. նախորդ տարվա համապատասխան ժամանակաշրջանի նկատմամբ**



<sup>1</sup> Սույն ցուցանիշը ներառում է ինչպես մասնագիտացված առևտրի կետերի միջոցով իրականացված ավտոմեքենաների, դրանց մասերի և պարագաների վաճառքը, այնպես էլ դրանց տեխնիկական սպասարկումը և նորոգումը:

Առևտրի շրջանառության կառուցվածքն ըստ առևտրի տեսակների

%



**Մանրածախ առևտուր**

Մանրածախ առևտրի շրջանառությունն ըստ առևտրի օբյեկտների և առևտրի իրականացման վայրի տեսակների

	2014թ. հունիս, մլն. դրամ (ընթացիկ գներով)	% -ով		2014թ. հունվար-հունիս, մլն. դրամ (ընթացիկ գներով)	Ընդամենի նկատմամբ, %	2014թ. հունվար-հունիսը 2013թ. հունվար-հունիսի նկատմամբ, %
		2013թ. հունիսի նկատմամբ	2014թ. մայիսի նկատմամբ			
<b>Ընդամենը</b>	<b>115 124.2</b>	<b>108.9</b>	<b>106.8</b>	<b>606 781.5</b>	<b>100.0</b>	<b>103.5</b>
այդ թվում՝						
խանութների	86 484.8	122.0	110.7	429 456.2	70.8	104.7
սպառողական ապրանքների շուկաների <sup>1</sup>	5 702.5	82.5	100.4	33 314.7	5.5	84.8
գյուղատնտեսական արտադրանքի շուկաների <sup>1</sup>	1 566.6	99.7	103.5	8 061.8	1.3	94.7
կրպակների	2 612.1	98.2	107.9	15 004.1	2.5	87.0
առևտրի այլ օբյեկտների <sup>2</sup>	18 758.2	79.2	93.1	120 944.7	19.9	108.9

**Մանրածախ առևտրի շրջանառությունը և դրա ինդեքսները, 2014թ.**

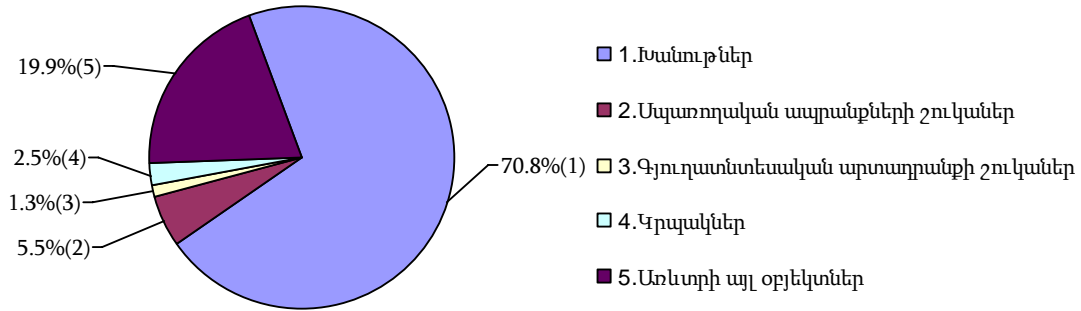
	Ընդամենը, մլն. դրամ, ընթացիկ գներով	% -ով	
		նախորդ տարվա համապատասխան ժամանակաշրջանի նկատմամբ	նախորդ ժամանակաշրջանի նկատմամբ
Հունվար	80 756.0	100.3	31.8
Փետրվար	94 570.5	101.9	118.5
Մարտ	102 072.1	102.3	109.2
<b>I եռամսյակ</b>	<b>277 398.6</b>	<b>101.6</b>	<b>53.3</b>
Ապրիլ	104 001.9	103.8	101.4
Մայիս	110 256.8	102.9	106.8
Հունիս	115 124.2	108.9	106.8
<b>II եռամսյակ</b>	<b>329 382.9</b>	<b>105.1</b>	<b>120.9</b>
<b>Հունվար-հունիս</b>	<b>606 781.5</b>	<b>103.5</b>	<b>X</b>

<sup>1</sup> Սպառողական ապրանքների և գյուղատնտեսական արտադրանքի շուկաները հանդիսանում են առևտրի իրականացման վայրի տեսակներ:

<sup>2</sup> Սույն ցուցանիշը վերաբերում է շարժիչային և կենցաղային վառելիքի մանրածախ առևտրի կետերին:

1. ԻՐԱԿԱՆ ՀԱՏՎԱԾ

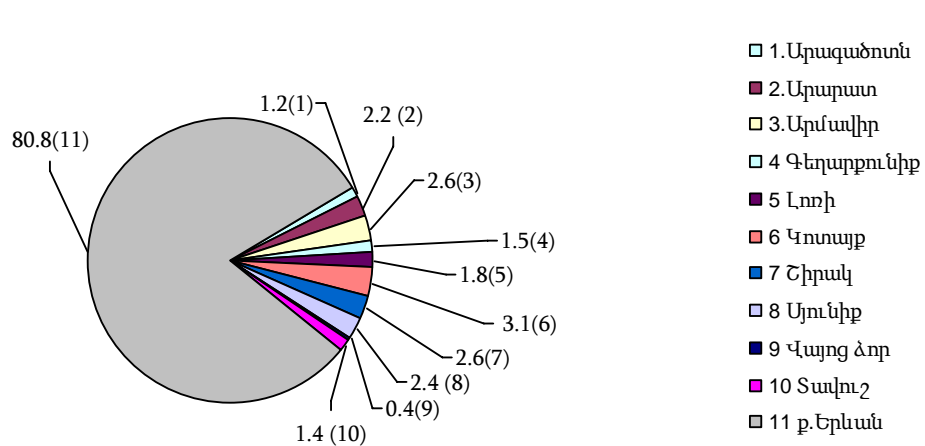
Մանրածախ առևտրի շրջանառության կառուցվածքն ըստ առևտրի օբյեկտների և առևտրի իրականացման վայրի տեսակների, 2014թ. հունվար - հունիս



Մանրածախ առևտրի օբյեկտների քանակը և առևտրի շրջանառությունն ըստ ք.Երևանի և ՀՀ մարզերի, 2014թ. հունվար-հունիս

	Ընդամենը		այդ թվում՝									
	օբյեկտների քանակը, միավոր	առևտրի շրջանառությունը, մլն. դրամ	խանութներ		սպառողական ապրանքների շուկաներ		գյուղ-արտադրանքի շուկաներ		կրպակներ		առևտրի այլ օբյեկտներ	
			քանակը, միավոր	շրջանառությունը, մլն. դրամ	քանակը, միավոր	շրջանառությունը, մլն. դրամ	քանակը, միավոր	շրջանառությունը, մլն. դրամ	քանակը, միավոր	շրջանառությունը, մլն. դրամ	քանակը, միավոր	շրջանառությունը, մլն. դրամ
ք. Երևան	8 677	490 542.9	7 570	377 829.3	32	24 035.4	7	3 768.4	956	7 393.7	112	77 516.1
Արագածոտն	476	7 553.4	164	2 837.7	2	291.0	2	28.2	240	348.0	68	4 048.5
Արարատ	1 167	13 557.7	1 020	8 286.0	3	326.6	1	188.8	75	435.7	68	4 320.6
Արմավիր	362	15 830.4	168	5 298.5	4	3 709.5	2	530.9	140	341.9	48	5 949.6
Գեղարքունիք	477	9 013.7	267	3 050.1	2	557.1	2	245.4	144	284.8	62	4 876.3
Լոռի	944	10 820.2	271	4 467.4	3	1 375.9	2	293.4	627	2 379.7	41	2 303.8
Կոտայք	1 187	18 682.7	797	11 816.1	4	548.3	1	26.3	334	850.9	51	5 441.1
Շիրակ	1 071	15 692.4	649	8 814.8	5	907.0	2	1 589.9	375	1 282.9	40	3 097.8
Սյունիք	412	14 413.4	197	2 769.9	7	434.1	-	-	168	715.7	40	10 493.7
Վայոց ձոր	293	2 129.8	229	891.3	-	-	1	18.8	43	189.0	20	1 030.7
Տավուշ	961	8 544.9	633	3 395.1	1	1 129.8	1	1 371.7	291	781.8	35	1 866.5
<b>Ընդամենը</b>	<b>16 027</b>	<b>606 781.5</b>	<b>11 965</b>	<b>429 456.2</b>	<b>63</b>	<b>33 314.7</b>	<b>21</b>	<b>8 061.8</b>	<b>3 393</b>	<b>15 004.1</b>	<b>585</b>	<b>120 944.7</b>

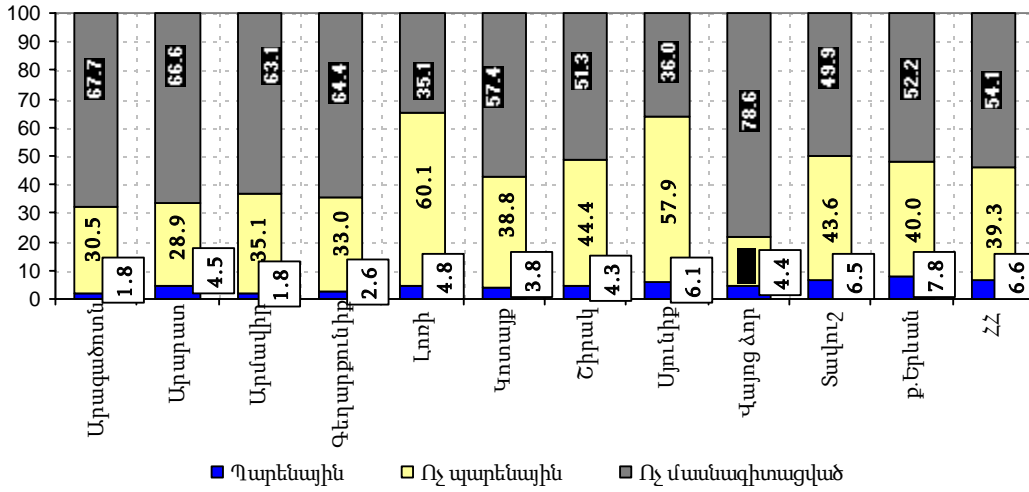
Առևտրի շրջանառության կառուցվածքն ըստ ք.Երևանի և ՀՀ մարզերի, 2014թ. հունվար-հունիս



1. ԻՐԱԿԱՆ ՀՍՏՎԱԾ

Խանութների քանակի բաշխվածությունը (պարենային, ոչ պարենային, ոչ մասնագիտացված), ըստ ք.Երևանի և ՀՀ մարզերի, 2014թ. հունվար-հունիս

%

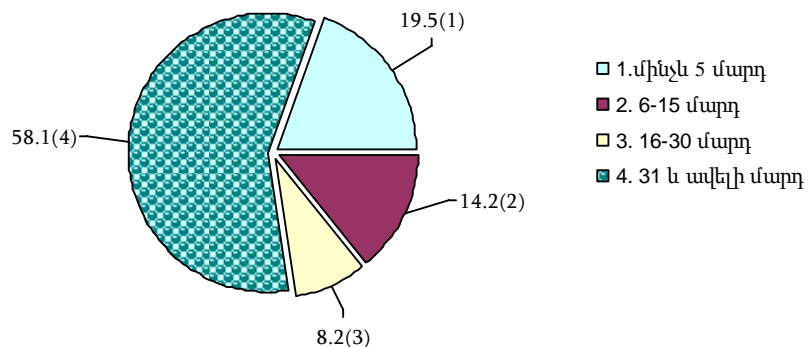


Խանութների միջոցով իրականացվող մանրածախ առևտրի շրջանառությունն ըստ աշխատողների թվաքանակով որոշվող չափերի, 2014թ. հունվար-հունիս

	Խանութների քանակը, միավոր	Աշխատողների միջին ցուցակային թվաքանակը, մարդ	Առևտրի շրջանառությունը, մլն. դրամ	Առևտրի շրջանառության տեսակարար կշիռն ընդամենի նկատմամբ, %
<b>Ընդամենը</b>	<b>11 965</b>	<b>36 474</b>	<b>429 456.2</b>	<b>100.0</b>
այդ թվում՝				
մինչև 5 մարդ (գերփոքր)	10 903	15 702	83 908.2	19.5
6-15 մարդ (վոքր)	742	5 299	60 994.7	14.2
16-30 մարդ (միջին)	166	3 581	35 214.2	8.2
31 և ավելի մարդ (խոշոր)	154	11 892	249 339.1	58.1

Խանութների միջոցով իրականացվող առևտրի շրջանառության կառուցվածքն ըստ աշխատողների թվաքանակով որոշվող չափերի, 2014թ. հունվար-հունիս

%



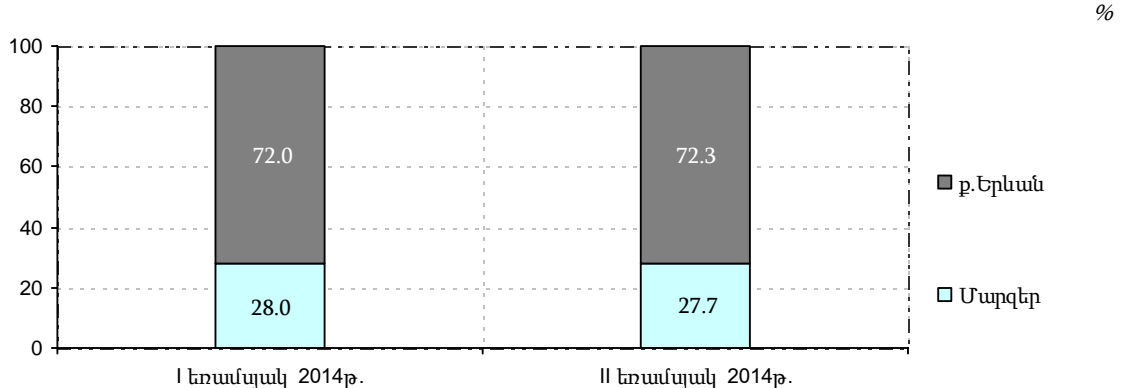
**Խանութների միջոցով իրականացվող մանրածախ առևտրի շրջանառությունն ըստ աշխատողների թվաքանակով որոշվող չափերի, ըստ ք.Երևանի և ՀՀ մարզերի, 2014թ. հունվար-հունիս**

	Առևտրի շրջանառությունը, ընդամենը, մլն. դրամ	այդ թվում՝							
		մինչև 5 մարդ		6-15 մարդ		16-30 մարդ		31 և ավելի մարդ	
		շրջանառությունը, մլն. դրամ	ընդամենի նկատմամբ, %	շրջանառությունը, մլն. դրամ	ընդամենի նկատմամբ, %	շրջանառությունը, մլն. դրամ	ընդամենի նկատմամբ, %	շրջանառությունը, մլն. դրամ	ընդամենի նկատմամբ, %
ք. Երևան	377 829.3	52 750.8	14.0	50 471.1	13.4	29 661.8	7.8	244 945.6	64.8
Արագածոտն	2 837.7	1 633.8	57.6	687.1	24.2	450.5	15.9	66.3	2.3
Արարատ	8 286.0	5 770.6	69.6	1 934.6	23.4	571.4	6.9	9.4	0.1
Արմավիր	5 298.5	2 533.4	47.8	1 686.6	31.8	703.2	13.3	375.3	7.1
Գեղարքունիք	3 050.1	2 505.2	82.1	544.9	17.9	-	-	-	-
Լոռի	4 467.4	2 006.3	44.9	1 044.6	23.4	1 416.5	31.7	-	-
Կոտայք	11 816.1	6 509.9	55.1	1 840.0	15.6	1 311.3	11.1	2 154.9	18.2
Շիրակ	8 814.8	4 723.2	53.6	1 544.4	17.5	937.1	10.6	1 610.1	18.3
Սյունիք	2 769.9	1 844.2	66.6	748.2	27.0	-	-	177.5	6.4
Վայոց ձոր	891.3	745.0	83.6	146.3	16.4	-	-	-	-
Տավուշ	3 395.1	2 885.8	85.0	346.9	10.2	162.4	4.8	-	-
<b>Ընդամենը</b>	<b>429 456.2</b>	<b>83 908.2</b>	<b>19.5</b>	<b>60 994.7</b>	<b>14.2</b>	<b>35 214.2</b>	<b>8.2</b>	<b>249 339.1</b>	<b>58.1</b>

**Սպառողական ապրանքների շուկաների քանակը և առևտրի շրջանառությունն ըստ ք.Երևանի և ՀՀ մարզերի, 2014թ. հունվար-հունիս**

	Քանակը, միավոր	Շրջանառությունը, մլն. դրամ	այդ թվում՝ ընդհանուրի նկատմամբ, %		
			պարենային ապրանքներ	ոչ պարենային ապրանքներ	խառը ապրանքներ
ք. Երևան	32	24 035.4	11.0	83.8	5.2
Արագածոտն	2	291.0	21.0	58.0	21.0
Արարատ	3	326.6	-	100.0	-
Արմավիր	4	3 709.5	27.4	72.6	-
Գեղարքունիք	2	557.1	39.9	41.9	18.2
Լոռի	3	1 375.9	23.1	72.8	4.1
Կոտայք	4	548.3	8.2	91.8	-
Շիրակ	5	907.0	25.9	74.1	-
Սյունիք	7	434.1	4.6	95.4	-
Վայոց ձոր	-	-	-	-	-
Տավուշ	1	1 129.8	44.4	50.0	5.6
<b>Ընդամենը</b>	<b>63</b>	<b>33 314.7</b>	<b>15.2</b>	<b>80.2</b>	<b>4.6</b>

**Սպառողական ապրանքների շուկաների առևտրի շրջանառության կառուցվածքն ըստ ք.Երևանի և ՀՀ մարզերի**

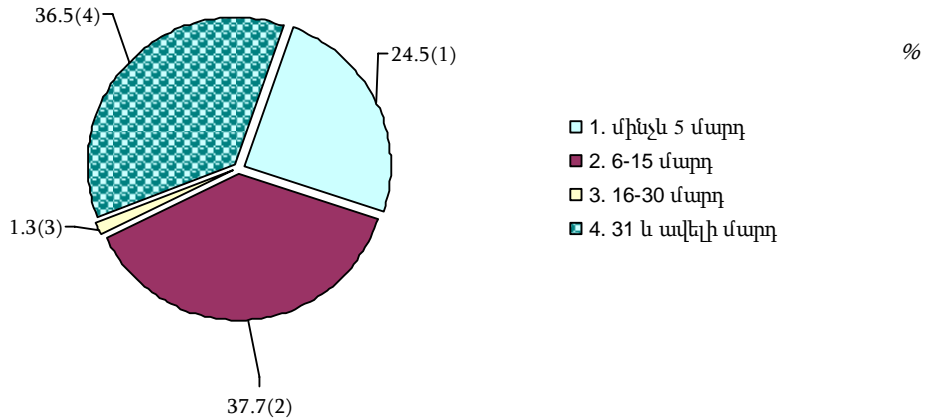


1. ԻՐԱԿԱՆ ՀԱՏՎԱԾ

Մպատողական ապրանքների շուկաների միջոցով իրականացվող առևտրի շրջանառությունն ըստ աշխատողների թվաքանակով որոշվող չափերի, 2014թ. հունվար-հունիս

	Շուկաների քանակը, միավոր	Աշխատողների միջին ցուցակային թվաքանակը, մարդ	Առևտրի շրջանառությունը, մլն. դրամ	Առևտրի շրջանառության տեսակարար կշիռն ընդամենի նկատմամբ, %
<b>Ընդամենը</b>	<b>63</b>	<b>814</b>	<b>33 314.7</b>	<b>100.0</b>
<i>այդ թվում՝</i>				
մինչև 5 մարդ (գերփոքր)	34	82	8 154.5	24.5
6-15 մարդ (փոքր)	21	191	12 574.0	37.7
16-30 մարդ (միջին)	1	18	431.7	1.3
31 և ավելի մարդ (խոշոր)	7	523	12 154.5	36.5

Մպատողական ապրանքների շուկաների միջոցով իրականացվող առևտրի շրջանառության կառուցվածքն ըստ աշխատողների թվաքանակով որոշվող չափերի, 2014թ. հունվար-հունիս



Մպատողական ապրանքների շուկաների միջոցով իրականացվող առևտրի շրջանառությունն ըստ աշխատողների թվաքանակով որոշվող չափերի, ըստ ք.Երևանի և ՀՀ մարզերի, 2014թ. հունվար-հունիս

	Առևտրի շրջանառությունը, մլն. դրամ	այդ թվում՝							
		մինչև 5 մարդ		6-15 մարդ		16-30 մարդ		31 և ավելի մարդ	
		շրջանառությունը, մլն. դրամ	ընդամենի նկատմամբ, %	շրջանառությունը, մլն. դրամ	ընդամենի նկատմամբ, %	շրջանառությունը, մլն. դրամ	ընդամենի նկատմամբ, %	շրջանառությունը, մլն. դրամ	ընդամենի նկատմամբ, %
ք. Երևան	24 035.4	5 946.5	24.7	5 934.4	24.7	-	-	12 154.5	50.6
Արագածոտն	291.0	291.0	100.0	-	-	-	-	-	-
Արարատ	326.6	282.3	86.4	44.3	13.6	-	-	-	-
Արմավիր	3 709.5	29.2	0.8	3 680.3	99.2	-	-	-	-
Գեղարքունիք	557.1	150.4	27.0	406.7	73.0	-	-	-	-
Լոռի	1 375.9	-	-	944.2	68.6	431.7	31.4	-	-
Կոտայք	548.3	548.3	100.0	-	-	-	-	-	-
Շիրակ	907.0	554.7	61.2	352.3	38.8	-	-	-	-
Սյունիք	434.1	352.1	81.1	82.0	18.9	-	-	-	-
Վայոց ձոր	-	-	-	-	-	-	-	-	-
Տավուշ	1 129.8	-	-	1 129.8	100.0	-	-	-	-
<b>Ընդամենը</b>	<b>33 314.7</b>	<b>8 154.5</b>	<b>24.5</b>	<b>12 574.0</b>	<b>37.7</b>	<b>431.7</b>	<b>1.3</b>	<b>12 154.5</b>	<b>36.5</b>

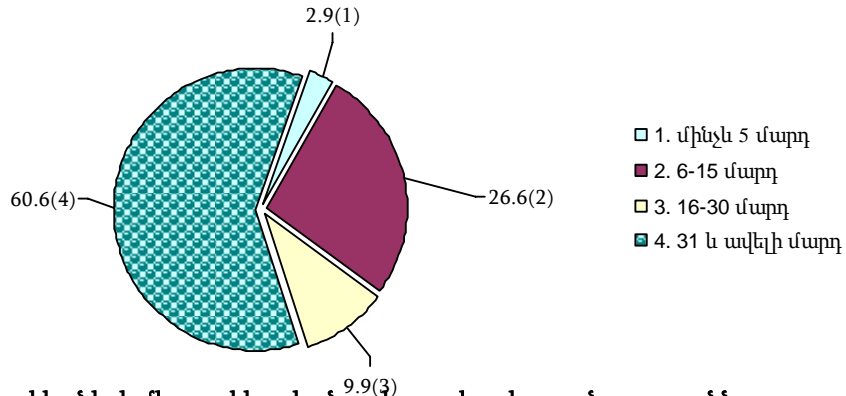
1. ԻՐԱԿԱՆ ՀԱՏՎԱԾ

Առևտրի այլ օբյեկտների միջոցով իրականացվող առևտրի շրջանառությունն ըստ աշխատողների թվաքանակով որոշվող չափերի, 2014թ. հունվար-հունիս

	Օբյեկտների քանակը, միավոր	Աշխատողների միջին ցուցակային թվաքանակը, մարդ	Առևտրի շրջանառությունը, մլն. դրամ	Առևտրի շրջանառության տեսակարար կշիռն ընդամենի նկատմամբ. %
<b>Ընդամենը</b>	<b>585</b>	<b>4 415</b>	<b>120 944.7</b>	<b>100.0</b>
այդ թվում՝				
մինչև 5 մարդ (գերփոքր)	368	659	3 529.3	2.9
6-15 մարդ (փոքր)	149	1 469	32 175.9	26.6
16-30 մարդ (միջին)	52	950	12 004.6	9.9
31 և ավելի մարդ (խոշոր)	16	1 337	73 234.9	60.6

Առևտրի այլ օբյեկտների միջոցով իրականացվող առևտրի շրջանառության կառուցվածքն ըստ աշխատողների թվաքանակով որոշվող չափերի, 2014թ. հունվար-հունիս

%



Առևտրի այլ օբյեկտների միջոցով իրականացվող առևտրի շրջանառությունն ըստ աշխատողների թվաքանակով որոշվող չափերի, ըստ ք. Երևանի և ՀՀ մարզերի, 2014թ. հունվար-հունիս

	Առևտրի շրջանառությունը, ընդամենը, մլն. դրամ	այդ թվում՝							
		մինչև 5 մարդ		մինչև 6-15 մարդ		16-30 մարդ		31 և ավելի մարդ	
		շրջանառությունը, մլն. դրամ	ընդամենի նկատմամբ, %	շրջանառությունը, մլն. դրամ	ընդամենի նկատմամբ, %	շրջանառությունը, մլն. դրամ	ընդամենի նկատմամբ, %	շրջանառությունը, մլն. դրամ	ընդամենի նկատմամբ, %
ք. Երևան	77 516.1	810.0	1.0	3 220.0	4.2	4 504.6	5.8	68 981.5	89.0
Արագածոտն	4 048.5	138.1	3.4	3 910.4	96.6	-	-	-	-
Արարատ	4 320.6	300.1	6.9	3 062.9	70.9	957.6	22.2	-	-
Արմավիր	5 949.6	361.0	6.1	3 304.3	55.5	1 126.9	18.9	1 157.4	19.5
Գեղարքունիք	4 876.3	145.9	3.0	3 007.0	61.7	1 004.7	20.6	718.7	14.7
Լոռի	2 303.8	351.2	15.2	1 374.3	59.7	578.3	25.1	-	-
Կոտայք	5 441.1	261.7	4.8	1 200.6	22.1	1 601.5	29.4	2 377.3	43.7
Շիրակ	3 097.8	132.8	4.3	2 172.9	70.1	792.1	25.6	-	-
Սյունիք	10 493.7	710.8	6.8	8 839.4	84.2	943.5	9.0	-	-
Վայոց ձոր	1 030.7	60.5	5.9	713.3	69.2	256.9	24.9	-	-
Տավուշ	1 866.5	257.2	13.8	1 370.8	73.4	238.5	12.8	-	-
<b>Ընդամենը</b>	<b>120 944.7</b>	<b>3529.3</b>	<b>2.9</b>	<b>32 175.9</b>	<b>26.6</b>	<b>12 004.6</b>	<b>9.9</b>	<b>73 234.9</b>	<b>60.6</b>

1. ԻՐԱԿԱՆ ՀԱՏՎԱԾ

Մանրաձախ առևտրի համեմատական ակտիվությունն ըստ ք.Երևանի և ՀՀ մարզերի, 2014թ. հունվար-հունիս

	Մշտական բնակչության թվաքանակը (միջինը), հազ. մարդ	Մանրաձախ առևտրի շրջանառությունը, մլն. դրամ	Միջին հաշվով մեկ բնակչին ընկնող առևտրի շրջանառությունը, դրամ	Մեկ բնակչին ընկնող մանրաձախ առևտրի շրջանառությունը հանրապետության միջինի նկատմամբ, %
ք.Երևան	1 068.6	490 542.9	459 051.9	228.0
Արագածոտն	132.0	7 553.4	57 222.7	28.4
Արարատ	261.2	13 557.7	51 905.4	25.8
Արմավիր	266.6	15 830.4	59 378.8	29.5
Գեղարքունիք	233.6	9 013.7	38 586.0	19.2
Լոռի	229.8	10 820.2	47 085.3	23.4
Կոտայք	254.4	18 682.7	73 438.3	36.5
Շիրակ	247.9	15 692.4	63 301.3	31.4
Սյունիք	140.8	14 413.4	102 367.9	50.8
Վայոց ձոր	51.5	2 129.8	41 355.3	20.5
Տավուշ	127.0	8 544.9	67 282.7	33.4
<b>Ընդամենը ՀՀ</b>	<b>3 013.4</b>	<b>606 781.5</b>	<b>201 361.1</b>	<b>x</b>

Ապրանքային պաշարները մանրաձախ առևտրում և դրանց ապահովվածությունն օրերով, 2014թ.

Ամիսներ	Ապրանքային պաշարներ, մլն. դրամ	Ապրանքային պաշարների ապահովվածությունն օրերով
2014թ.		
Փետրվարի 1-ի դրությամբ	157 445.8	89
Մարտի 1-ի դրությամբ	164 471.2	78
Ապրիլի 1-ի դրությամբ	164 986.6	73
Մայիսի 1-ի դրությամբ	162 001.6	71
Հունիսի 1-ի դրությամբ	147 900.9	61
Հուլիսի 1-ի դրությամբ	150 159.5	59

Մանրաձախ առևտրի գործող օբյեկտների ապրանքային պաշարները և դրանց ապահովվածությունն օրերով, ըստ ք.Երևանի և ՀՀ մարզերի, 2014թ. հուլիսի 1-ի դրությամբ

	Ապրանքային պաշարներ, մլն. դրամ	Ապրանքային պաշարների ապահովվածությունն օրերով
ք.Երևան	130 377.7	60
Արագածոտն	895.6	43
Արարատ	2 323.4	43
Արմավիր	927.0	29
Գեղարքունիք	1 861.2	73
Լոռի	2 095.6	76
Կոտայք	3 445.0	44
Շիրակ	4 293.0	84
Սյունիք	1 938.9	34
Վայոց ձոր	472.8	73
Տավուշ	1 529.3	61
<b>Ընդամենը ՀՀ</b>	<b>150 159.5</b>	<b>59</b>



1.2.6.2. Ծառայություններ

Ծառայությունների ծավալն ըստ տեսակների

Ծածկագիրն ըստ ՏԳՏԴ խմբ. 2	Ծառայությունների տեսակները	2014թ. հունիս, ընդամենը, մլն. դրամ (ընթացիկ գներով)	% -ով		2014թ. հունվար-հունիս, մլն. դրամ (ընթացիկ գներով)	Ընդամենի նկատմամբ, %	2014թ. հունվար-հունիսը 2013թ. հունվար-հունիսի նկատմամբ, %
			2013թ. հունիսի նկատմամբ	2014թ. մայիսի նկատմամբ			
	<b>Ընդամենը</b>	<b>96 010.1</b>	<b>107.9</b>	<b>111.2</b>	<b>500 244.7</b>	<b>100.0</b>	<b>104.0</b>
	այդ թվում՝						
I	<b>կացության և հանրային սննդի կազմակերպում</b>	<b>8 054.9</b>	<b>112.8</b>	<b>117.7</b>	<b>31 488.3</b>	<b>6.3</b>	<b>105.5</b>
	այդ թվում՝						
56	հանրային սննդի կազմակերպում	6 114.3	120.1	119.2	24 120.4	4.8	109.5
55	կացության կազմակերպում	1 940.6	93.7	113.3	7 367.9	1.5	93.6
R	<b>մշակույթ, զվարճություններ և հանգիստ</b>	<b>10 122.3</b>	<b>122.7</b>	<b>151.7</b>	<b>38 465.5</b>	<b>7.7</b>	<b>127.9</b>
P	<b>կրթություն</b>	<b>3 455.9</b>	<b>103.8</b>	<b>100.0</b>	<b>21 684.0</b>	<b>4.3</b>	<b>99.6</b>
	որից՝						
85.4	բարձրագույն և հետրուհական	2 412.3	102.9	102.6	15 613.1	3.1	96.8
Q	<b>առողջապահություն և բնակչության սոցիալական սպասարկում</b>	<b>3 737.3</b>	<b>108.9</b>	<b>104.8</b>	<b>21 250.1</b>	<b>4.3</b>	<b>103.7</b>
	որից՝						
86	առողջապահություն	3 605.5	107.2	103.0	20 846.5	4.2	103.3
L	<b>անշարժ գույքի հետ կապված գործունեություն</b>	<b>3 884.8</b>	<b>116.5</b>	<b>110.6</b>	<b>20 686.1</b>	<b>4.1</b>	<b>113.5</b>
	որից՝						
68.2	սեփական կամ վարձակալված անշարժ գույքի հանձնում վարձակալության	3 107.2	121.3	111.3	16 256.7	3.2	121.0
J	<b>տեղեկատվություն և կապ</b>	<b>18 462.3</b>	<b>96.3</b>	<b>101.4</b>	<b>104 252.7</b>	<b>20.9</b>	<b>99.8</b>
	որից՝						
61	հեռահաղորդակցություն	14 336.7	96.7	101.0	81 705.1	16.3	99.9
62, 63	տեղեկատվական տեխնոլոգիաներ և տեղեկատվական ծառայություններ	3 031.5	100.9	106.3	16 560.5	3.3	104.3
H	<b>տրանսպորտ</b>	<b>15 386.6</b>	<b>119.0</b>	<b>106.3</b>	<b>85 146.7</b>	<b>17.0</b>	<b>107.0</b>
	այդ թվում՝						
49	ցամաքային տրանսպորտ	7 715.4	88.2	97.9	45 895.4	9.2	92.8
51	օդային տրանսպորտ	2 149.7	1 128.8	126.1	8 803.6	1.7	156.1

1. ԻՐԱԿԱՆ ՀԱՏՎԱԾ

Ծածկագիրն ըստ ՏԳՏԴ խմբ. 2	Ծառայությունների տեսակները	2014թ. հունիս, ընդամենը, մլն. դրամ (ընթացիկ գներով)	% -ով		2014թ. հունվար-հունիս, ընդամենը, մլն. դրամ (ընթացիկ գներով)	Ընդամենի նկատմամբ, %	2014թ. հունվար-հունիսը 2013թ. հունվար-հունիսի նկատմամբ, %
			2013թ. հունիսի նկատմամբ	2014թ. մայիսի նկատմամբ			
53	փոստային և սուրհանդակային	190.3	70.0	67.7	1 316.7	0.3	87.5
52	այլ	5 331.2	126.1	113.2	2 9131.0	5.8	123.2
<b>N</b>	<b>վարչարարական և օժանդակ գործունեություն</b>	<b>5 656.1</b>	<b>125.1</b>	<b>138.0</b>	<b>24 407.2</b>	<b>4.9</b>	<b>105.5</b>
	որից՝						
82	ձեռնարկատիրական գործունեություն	1 358.0	90.0	113.0	8 042.2	1.6	97.9
79	գրասաշրջային գործակալությունների գործունեություն	2 458.1	211.0	205.1	6 393.3	1.3	124.4
77	վարձույթ և յիզինգ	556.3	106.9	110.3	2 638.5	0.5	104.2
<b>M</b>	<b>մասնագիտական, գիտական և տեխնիկական գործունեություն</b>	<b>5 605.1</b>	<b>110.4</b>	<b>135.9</b>	<b>24 708.9</b>	<b>4.9</b>	<b>105.2</b>
	որից՝						
73.1	գովազդային գործունեություն	1 311.8	101.8	97.9	7 573.7	1.5	108.1
72	գիտական հետազոտություններ և մշակումներ	478.1	126.3	173.9	1 694.5	0.3	80.0
<b>K</b>	<b>ֆինանսական և ապահովագրական գործունեություն</b>	<b>19 927.6</b>	<b>99.3</b>	<b>101.0</b>	<b>119 204.9</b>	<b>23.8</b>	<b>98.5</b>
	որից՝						
64.11.0 64.19.1	բանկերի գործունեություն	15 676.1	89.6	97.7	91 724.9	18.3	100.4
<b>S</b>	<b>սպասարկման այլ ծառայություններ</b>	<b>1 717.2</b>	<b>99.7</b>	<b>103.7</b>	<b>8 950.3</b>	<b>1.8</b>	<b>103.6</b>
	որից՝						
96	անհատական	1 661.2	109.2	131.7	5 362.9	1.1	104.3

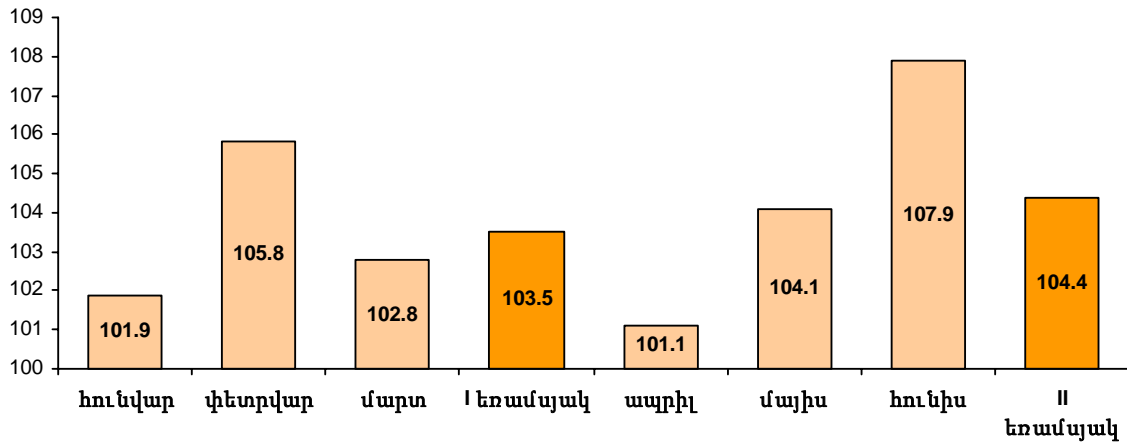
Ծառայությունների ծավալը և դրա ինդեքսները, 2014թ.

	Ընդամենը, մլն. դրամ, (ընթացիկ գներով)	% -ով	
		նախորդ տարվա համապատասխան ժամանակաշրջանի նկատմամբ	նախորդ ժամանակաշրջանի նկատմամբ
Հունվար	77 801.1	101.9	74.0
Փետրվար	74 968.7	105.8	96.0
Մարտ	81 711.7	102.8	108.7
<b>I եռամսյակ</b>	<b>234 481.5</b>	<b>103.5</b>	<b>83.2</b>
Ապրիլ	83 453.5	101.1	102.0
Մայիս	86 299.6	104.1	103.9
Հունիս	96 010.1	107.9	111.2
<b>II եռամսյակ</b>	<b>265 763.2</b>	<b>104.4</b>	<b>113.1</b>
<b>Հունվար-հունիս</b>	<b>500 244.7</b>	<b>104.0</b>	<b>x</b>

1. ԻՐԱԿԱՆ ՀԱՏՎԱԾ

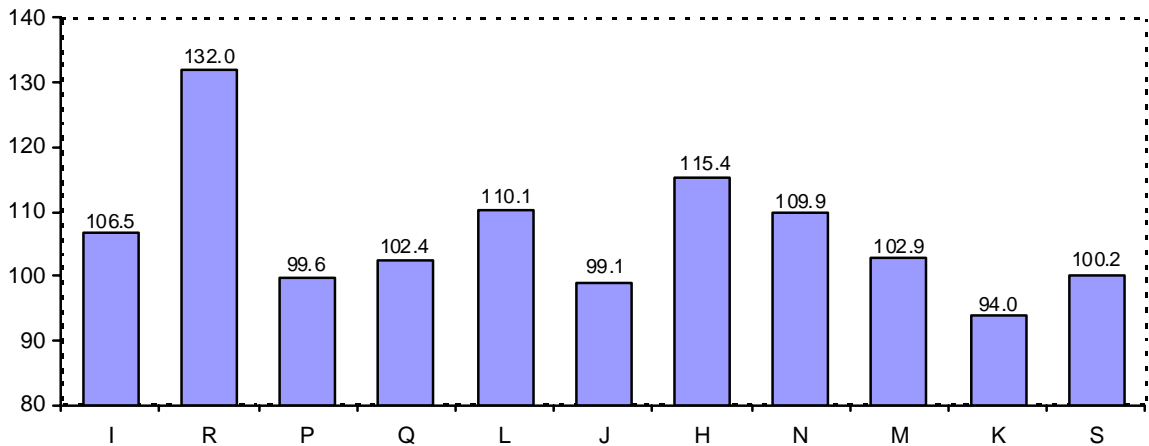
Ծառայությունների ծավալի ինդեքսները 2014թ. նախորդ տարվա համապատասխան ժամանակաշրջանի նկատմամբ

%

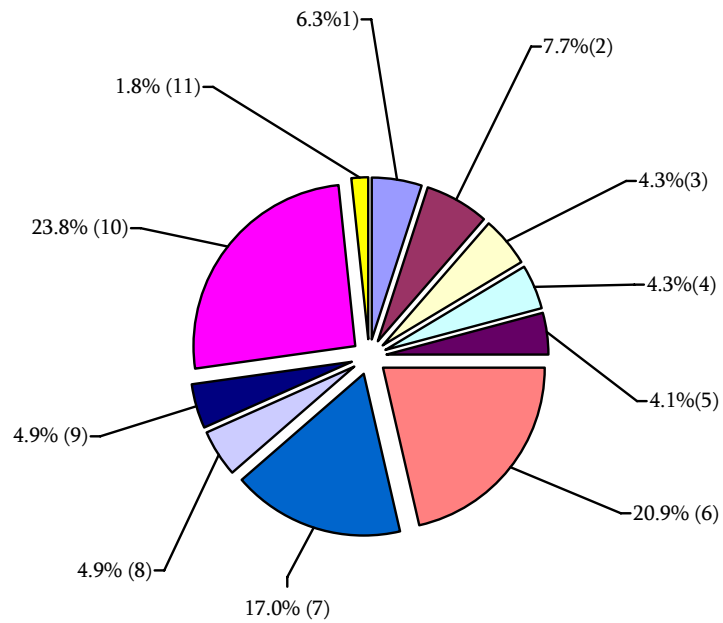


Ծառայությունների տեսակների ֆիզիկական ծավալի ինդեքսները 2014թ. II եռամսյակում նախորդ տարվա համապատասխան ժամանակաշրջանի նկատմամբ

%



Ծառայությունների կառուցվածքը 2014թ. հունվար-հունիսին



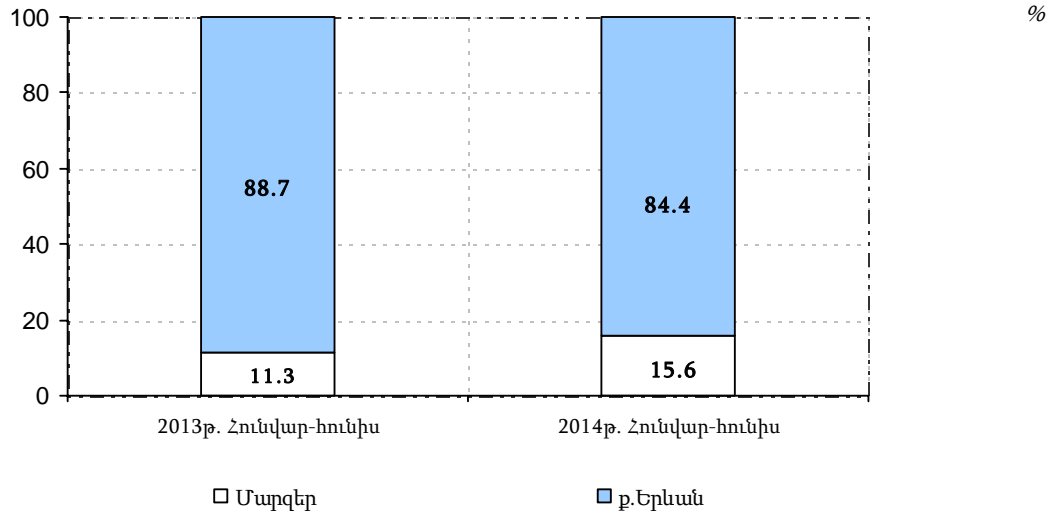
- 1. Կացության և հանրային սննդի կազմակերպում
- 2. Մշակույթ, զվարճություններ և հանգիստ
- 3. Կրթություն
- 4. Առողջապահության և բնակչության սոցիալական սպասարկում
- 5. Անշարժ գույքի հետ կապված գործունեություն
- 6. Տեղեկատվություն և կապ
- 7. Տրանսպորտ
- 8. Վարչարարական և օժանդակ գործունեություն
- 9. Մասնագիտական, գիտական և տեխնիկական գործունեություն
- 10. Ֆինանսական և ապահովագրական գործունեություն
- 11. Սպասարկման այլ ծառայություններ

1. ԻՐԱԿԱՆ ՀՍՏՎԱԾ

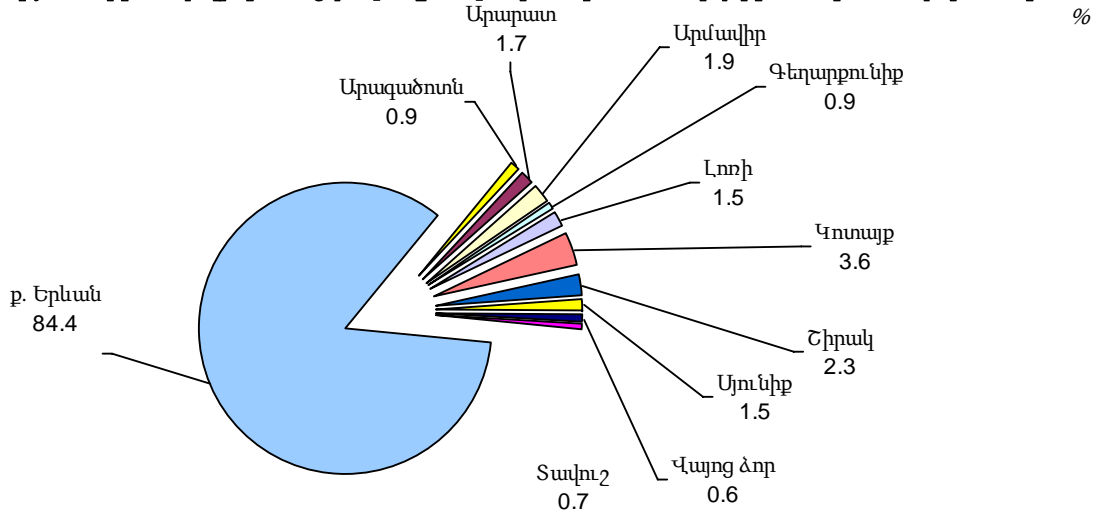
Ծառայությունների տեսակների բաշխվածությունն ըստ ք. Երևանի և ՀՀ մարզերի, 2014թ. հունվար-հունիս

	Ընդամենը	այդ թվում՝	
		ք. Երևան	ՀՀ մարզեր
կազմության և հանրային սննդի կազմակերպում	100.0	91.8	8.2
մշակույթ, զվարճություններ և հանգիստ	100.0	90.2	9.8
Կրթություն	100.0	88.0	12.0
առողջապահություն և բնակչության սոցիալական սպասարում	100.0	89.2	10.8
անշարժ գույքի հետ կապված գործունեություն	100.0	88.5	11.5
տեղեկատվություն և կապ	100.0	97.2	2.8
Տրանսպորտ	100.0	85.0	15.0
վարչարարական և օժանդակ գործունեություն	100.0	95.9	4.1
մասնագիտական, գիտական և տեխնիկական գործունեություն	100.0	95.6	4.4
ֆինանսական և ապահովագրական գործունեություն	100.0	97.2	2.8
սպասարկման այլ ծառայություններ	100.0	77.5	22.5

Ծառայությունների ծավալներն ըստ ք. Երևանի և ՀՀ մարզերի



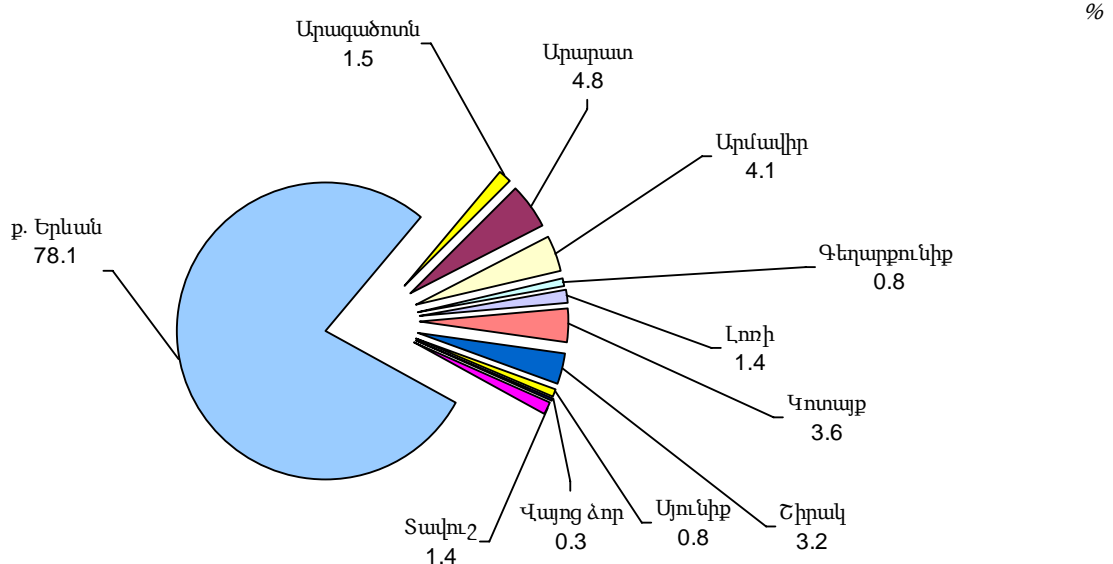
Ծառայությունների ծավալի կառուցվածքն ըստ ք. Երևանի և ՀՀ մարզերի, 2014թ. հունվար-հունիս



**Անհատական ծառայությունների ծավալներն ըստ տեսակների**

Անհատական ծառայությունների տեսակները	2014թ. հունվար-հունիս ընդամենը, մլն. դրամ (ընթացիկ գներով)	2013թ. հունվար- հունիսի նկատմամբ, %	Ընդամենի նկատմամբ, %
<b>Ընդամենը</b>	<b>5 362.9</b>	<b>104.3</b>	<b>100.0</b>
այդ թվում՝			
մանածագործական և մորթե արտադրատեսակների լվացում, մաքրում, չոր մաքրում	574.1	107.8	10.7
վարսավիրանոցների և գեղեցկության սրահների գործունեություն	4 100.5	102.8	76.5
թաղումների կազմակերպում	260.6	102.2	4.9
բաղնիքների գործունեություն	134.7	77.9	2.5
ֆիզիկական առողջության պահպանման հետ կապված գործունեություն	60.7	124.1	1.1
այլ	232.3	160.8	4.3

**Անհատական ծառայությունների ծավալի կառուցվածքն ըստ ք. Երևանի և ՀՀ մարզերի,  
2014թ. հունվար-հունիս**



**Ծառայությունների ծավալի բաշխումն ըստ աշխատողների թվաքանակով որոշվող չափերի,  
2014թ. հունվար-հունիս**

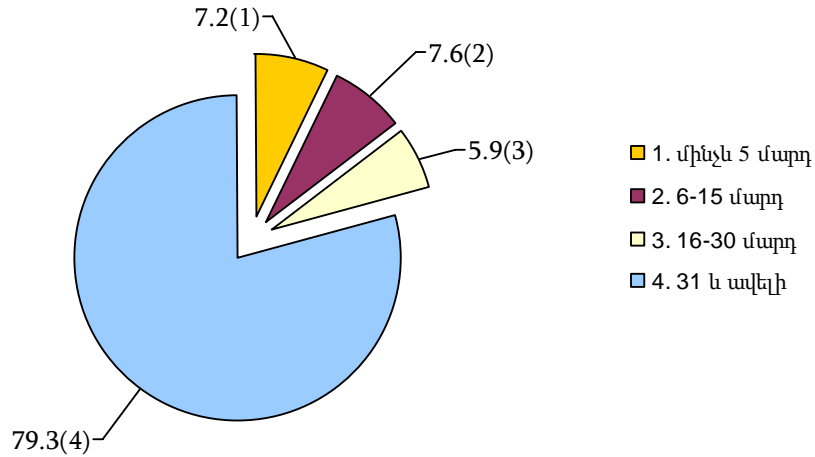
	Օբյեկտների քանակը <sup>1</sup> , միավոր	Աշխատողների միջին ցուցակային թվաքանակը, մարդ	Ծառայություննե րի ծավալը, մլն. դրամ	Ծառայությունների տեսակարար կշիռն ընդամենի նկատմամբ, %
<b>Ընդամենը</b>	<b>9 649</b>	<b>177 194</b>	<b>500 244.7</b>	<b>100.0</b>
այդ թվում՝				
մինչև 5 մարդ (գերփոքր)	6 265	12 829	36 164.8	7.2
6-15 մարդ (փոքր)	1 773	16 633	37 960.8	7.6
16-30 մարդ (միջին)	748	16 329	29 390.7	5.9
31 և ավելի մարդ (խոշոր)	863	131 403	396 728.4	79.3

<sup>1</sup> Այստեղ և հետագայում՝ սույն ցուցանիշի հաշվարկման ժամանակ, կազմակերպությունների իրավաբանական անձի կարգավիճակ չունեցող առանձնացված ստորաբաժանումները, վիճակագրական իմաստով, դիտարկվել են որպես առանձին միավորներ:

1. ԻՐԱԿԱՆ ՀԱՏՎԱԾ

Ծառայությունների ծավալի կառուցվածքն ըստ աշխատողների թվաքանակով որոշվող չափերի, 2014թ. հունվար-հունիս

%



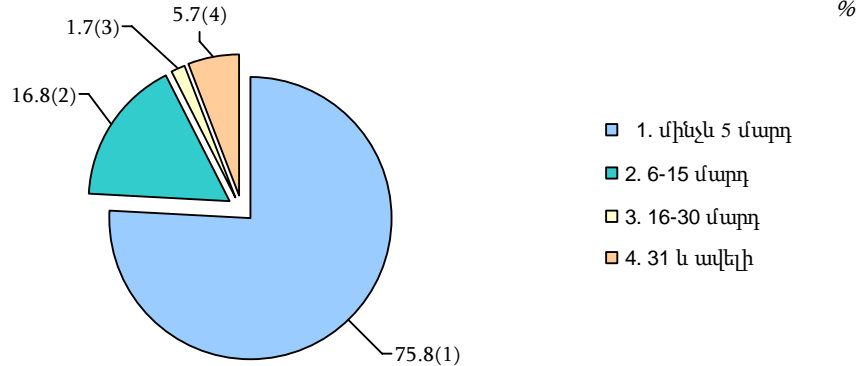
Ծառայությունների ծավալի բաշխումն ըստ աշխատողների թվաքանակով որոշվող չափերի, ըստ ք. Երևանի և ՀՀ մարզերի, 2014թ. հունվար-հունիս

	Ծառայությունների ծավալը, ընդամենը, մլն. դրամ	այդ թվում՝							
		մինչև 5 մարդ		6-15 մարդ		16-30 մարդ		31 և ավելի մարդ	
		ծավալը, մլն.դրամ	ընդամենի նկատմամբ,%	ծավալը, մլն.դրամ	ընդամենի նկատմամբ,%	ծավալը, մլն.դրամ	ընդամենի նկատմամբ,%	ծավալը, մլն.դրամ	ընդամենի նկատմամբ,%
ք. Երևան	422 470.0	29 121.6	6.9	30 325.1	7.2	23 732.4	5.6	339 290.9	80.3
Արագածոտն	4 638.5	773.5	16.7	419.2	9.0	113.1	2.4	3 332.7	71.9
Արարատ	8 606.5	1 053.9	12.2	545.6	6.3	787.2	9.2	6 219.8	72.3
Արմավիր	9 435.2	617.7	6.6	891.3	9.4	299.8	3.2	7 626.4	80.8
Գեղարքունիք	4 540.6	370.0	8.1	388.0	8.6	169.5	3.7	3 613.1	79.6
Լոռի	7 574.1	405.5	5.4	652.8	8.6	387.0	5.1	6 128.8	80.9
Կոտայք	18 132.3	1 928.3	10.6	2 058.3	11.4	1 101.9	6.1	13 043.8	71.9
Շիրակ	10 807.0	752.8	7.0	1 394.5	12.9	1 054.3	9.8	7 605.4	70.3
Սյունիք	7 527.8	592.0	7.9	798.0	10.6	1 572.0	20.9	4 565.8	60.6
Վայոց ձոր	2 838.8	167.2	5.9	155.5	5.5	43.6	1.5	2 472.5	87.1
Տավուշ	3 673.9	382.3	10.4	332.5	9.1	129.9	3.5	2 829.2	77.0
<b>Ընդամենը</b>	<b>500 244.7</b>	<b>36 164.8</b>	<b>7.2</b>	<b>37 960.8</b>	<b>7.6</b>	<b>29 390.7</b>	<b>5.9</b>	<b>396 728.4</b>	<b>79.3</b>

Անհատական ծառայությունների ծավալի բաշխումն ըստ աշխատողների թվաքանակով որոշվող չափերի, 2014թ. հունվար-հունիս

	Օբյեկտների քանակը, միավոր	Աշխատողների միջին ցուցակային թվաքանակը, մարդ	Անհատական ծառայությունների ծավալը, մլն.դրամ	Անհատական ծառայությունների տեսակարար կշիռն ընդամենի նկատմամբ, %
Ընդամենը	1 006	3 140	5 362.9	100.0
այդ թվում՝				
մինչև 5 մարդ (գերփոքր)	826	1 386	4 065.9	75.8
6-15 մարդ (փոքր)	155	1 143	901.2	16.8
16-30 մարդ (միջին)	12	200	92.2	1.7
31 և ավելի մարդ (խոշոր)	13	411	303.6	5.7

Անհատական ծառայությունների ծավալի կառուցվածքն ըստ աշխատողների թվաքանակով որոշվող չափերի, 2014թ. հունվար-հունիս



Անհատական ծառայությունների ծավալի բաշխումն ըստ աշխատողների թվաքանակով որոշվող չափերի, ըստ ք. Երևանի և ՀՀ մարզերի, 2014թ. հունվար-հունիս

	Անհատական ծառայությունների ծավալը, ընդամենը, մլն. դրամ	այդ թվում՝							
		մինչև 5 մարդ		6-15 մարդ		16-30 մարդ		31 և ավելի մարդ	
		ծավալը, մլն. դրամ	ընդամենի նկատմամբ, %	ծավալը, մլն. դրամ	ընդամենի նկատմամբ, %	ծավալը, մլն. դրամ	ընդամենի նկատմամբ, %	ծավալը, մլն. դրամ	ընդամենի նկատմամբ, %
ք. Երևան	4 189.5	3 086.4	73.7	708.8	16.9	90.7	2.2	303.6	7.2
Արագածոտն	80.6	80.6	100.0	-	-	-	-	-	-
Արարատ	257.8	249.4	96.7	8.4	3.3	-	-	-	-
Արմավիր	221.5	221.5	100.0	-	-	-	-	-	-
Գեղարքունիք	40.6	37.7	92.9	2.9	7.1	-	-	-	-
Լոռի	74.0	58.9	79.6	15.1	20.4	-	-	-	-
Կոտայք	194.0	169.8	87.5	22.7	11.7	1.5	0.8	-	-
Շիրակ	169.5	39.5	23.3	130.0	76.7	-	-	-	-
Սյունիք	44.2	32.2	72.9	12.0	27.1	-	-	-	-
Վայոց ձոր	18.2	16.9	92.9	1.3	7.1	-	-	-	-
Տավուշ	73.0	73.0	100.0	-	-	-	-	-	-
<b>Ընդամենը</b>	<b>5 362.9</b>	<b>4 065.9</b>	<b>75.8</b>	<b>901.2</b>	<b>16.8</b>	<b>92.2</b>	<b>1.7</b>	<b>303.6</b>	<b>5.7</b>

Ծառայությունների ծավալների համեմատական ակտիվությունն ըստ ք. Երևանի և ՀՀ մարզերի, 2014թ. հունվար-հունիս

	Մշտական բնակչության թվաքանակը (միջինը), հազ. մարդ	Ծառայությունների ծավալը, մլն. դրամ	Միջին հաշվով մեկ բնակչին ընկնող ծառայությունների ծավալը, դրամ	Մեկ բնակչին ընկնող ծառայությունների ծավալը հանրապետության միջինի նկատմամբ, %
ք. Երևան	1 068.6	422 470.0	395 349.1	238.2
Արագածոտն	132.0	4 638.5	35 140.2	21.2
Արարատ	261.2	8 606.5	32 949.8	19.8
Արմավիր	266.6	9 435.2	35 390.8	21.3
Գեղարքունիք	233.6	4 540.6	19 437.5	11.7
Լոռի	229.8	7 574.1	32 959.5	19.9
Կոտայք	254.4	18 132.3	71 274.8	42.9
Շիրակ	247.9	10 807.0	43 594.2	26.3
Սյունիք	140.8	7 527.8	53 464.5	32.2
Վայոց ձոր	51.5	2 838.8	55 122.3	33.2
Տավուշ	127.0	3 673.9	28 928.3	17.4
<b>Ընդամենը</b>	<b>3 013.4</b>	<b>500 244.7</b>	<b>166 006.7</b>	<b>X</b>