

1.4. Показатели рынка труда

1.4.1. Занятость

1.4.1.1. Показатели занятости по результатам выборочного обследования домашних хозяйств

Статистические показатели¹ о рынке труда за 2008-2013гг. по результатам проведенного наблюдения разрабатывались и распространялись в рамках интегрированного обследования уровня жизни (условий жизни) домашних хозяйств (ИОУЖДХ) с ограниченным кругом вопросов (Раздел Д анкеты обследования), что было обусловлено отсутствием необходимых ресурсов для проведения специализированного обследования рынка труда (Обследование рабочей силы(ОРС)).

ИОУЖДХ сделало возможным, применяя рекомендуемую методологию Международной Организации Труда, обеспечить квартальные оперативные оценки ключевых показателей рынка труда, их сопоставимые динамические ряды по полу и в разрезе город/село с учетом сезонных колебаний. Окончательные уточненные годовые данные, имеющие более высокий уровень достоверности и представительности, значительно расширили круг показателей, характеризующие рынок труда, позволили изучить взаимосвязь между уровнем жизни населения и показателем занятости.

Учитывая повышение актуальности приоритета вопросов занятости, в условиях социально-экономической стабильности страны, важность наличия всесторонних и более детализированных данных рынка труда, которое возможно обеспечить только путем проведения обследования рабочей силы (ОРС), являющимся лучшим инструментом в качестве источника информации во всем мире и рекомендованным со стороны международных экспертов соответствующей сферы, при финансовом содействии Правительства РА, НСС РА с января 2014г. начало осуществлять проведение ОРС отдельно от ИОУЖДХ.

С целью обеспечения достаточной представительности ключевых показателей, годовая выборка составит 7 680 домашних хозяйств вместо 5 184 домашних хозяйств по ИОУЖДХ. Методология, лежащая в основе ОРС, с незначительным исключением идентична с методологией, применяемой в рамках ИОУЖДХ.

Ключевые показатели, характеризующие рынок труда РА, продолжают публиковаться с **квартальной** периодичностью в последний рабочий день квартала, следующего за отчетным кварталом, основываясь **на результаты ОРС**.

Учитывая, тот факт, что обследование еще находится в стадии частичной “апробации”, обследуемые инструменты (анкета, классификатор, выборка, программы ввода и разработки данных и т.д.) с значительными изменениями (в т.ч. также в методологии выборки,) обусловленными в статис-

¹ За исключением информации административного характера, представленной агентством “Государственная служба занятости” при Министерстве труда и социальных вопросов РА.

тически допустимых пределах, могут несколько отличаться/отклоняться от данных ИОУЖДХ прошлых лет, что необходимо учесть при сопоставлении динамических рядов. По этой же причине, квартальные оперативные данные обследования, будут опубликованы в ограниченном количестве.

Публикация информации административного характера (лица, ищущие работу, официально зарегистрированные безработные, вакантные рабочие места и т.д.), представленной государственным агентством занятости при Министерстве труда и социальных вопросов РА, **продолжится** с ежемесячной периодичностью.

Проведенное обследование рабочей силы за I квартал 2014г. охватило все марзы РА и г.Ереван. Данные основаны на ответах лиц в возрасте **15-75 лет**, полученных в 1 920 домашних хозяйствах. Обследуемым периодом была последняя неделя, предшествующая опросу.

Определения, лежащие в основе обследования, совокупность показателей и методология расчета, в основном, соответствуют определениям и концепциям, рекомендованным МОТ (Международной организацией труда) и (или)¹ Евростатом, с учетом особенностей их возможного применения в Армении.

Ниже приводятся некоторые основные показатели, полученные за I квартал 2014г. которые являются предварительными.

Одновременно для сравнения также представлены квартальные данные по ИОУЖДХ за 2013г.

Состав трудовых ресурсов по полу и по кварталам 2013г.²

(Источник: интегрированное обследование уровня жизни домашних хозяйств)

1 000 человек

	Всего				Мужчины				Женщины			
	I	II	III	IV	I	II	III	IV	I	II	III	IV
Трудовые ресурсы	2 142.0	2 232.8	2 152.5	2 232.0	953.8	994.8	936.9	1 017.1	1 188.2	1 237.9	1 215.6	1 214.8
Экономически активное население	1 359.6	1 407.9	1 397.6	1 392.2	679.9	736.7	697.2	725.6	679.7	671.2	700.4	666.6
Занятые	1 129.4	1 179.8	1 182.7	1 166.7	570.1	636.8	608.3	616.5	559.3	542.9	574.4	550.2
Безработные	230.2	228.1	215.0	225.5	109.8	99.8	89.0	109.1	120.4	128.2	126.0	116.4
Экономически неактивное население	782.4	824.9	754.8	839.8	273.9	258.2	239.6	291.5	508.5	566.7	515.2	548.3

¹ В определениях, предложенных со стороны МОТ и Евростата, в отдельных случаях имеются некоторые различия. В частности: военнослужащие по методологии МОТ включаются в численность занятых (см. ILO, ISCO-88), а по методологии Евростата (см. European Commission, The European Union labour force survey, Methods and definitions-2001), в группу экономически неактивного населения. В данном случае НСС приняла за основу последнее, которое используется в странах членах Евросоюза.

² Предварительные

1.РЕАЛЬНЫЙ СЕКТОР

Состав трудовых ресурсов в разрезе город/село по кварталам 2013г

(Источник: интегрированное обследование уровня жизни домашних хозяйств)

1 000 человек

	Город				Село			
	I	II	III	IV	I	II	III	IV
Трудовые ресурсы	1 340.8	1 446.2	1 368.4	1 424.8	801.2	786.6	784.1	807.2
Экономически активное население	793.0	827.2	802.1	829.8	566.6	580.7	595.6	562.4
Занятые	608.1	634.6	616.5	632.8	521.3	545.2	566.2	533.9
Безработные	184.9	192.6	185.6	197.0	45.3	35.5	29.4	28.5
Экономически неактивное население	547.8	619.0	566.3	594.9	234.7	205.9	188.5	244.8

Экономическая активность населения по полу и по кварталам 2013г.

(Источник: интегрированное обследование уровня жизни домашних хозяйств)

	Всего				Мужчины				Женщины			
	I	II	III	IV	I	II	III	IV	I	II	III	IV
Уровень экономической активности ¹ , %	63.5	63.1	64.9	62.4	71.3	74.1	74.4	71.3	57.2	54.2	57.6	54.9
Уровень занятости ¹ , %	52.7	52.8	54.9	52.3	59.8	64.0	64.9	60.6	47.1	43.9	47.3	45.3
Уровень безработицы ² , %	16.9	16.2	15.4	16.2	16.1	13.5	12.8	15.0	17.7	19.1	18.0	17.5

Состав трудовых ресурсов за I квартал 2014г.

(Источник: обследование рабочей силы)

1000 человек

	Всего	Мужчины	Женщины	Город	Село
Трудовые ресурсы	2 326.2	1 046.5	1 279.6	1 468.4	857.7
Экономически активное население	1 429.6	731.9	697.7	843.6	586.0
Занятые	1 175.8	607.0	568.7	629.5	546.2
Безработные	253.9	124.9	129.0	214.1	39.8
Экономически неактивное население	896.5	314.6	582.0	624.8	271.7

Экономическая активность населения по полу за I квартал 2014г.

(Источник: обследование рабочей силы)

	Всего	Мужчины	Женщины	Город	Село
Уровень экономической активности ¹ , %	61.5	69.9	54.5	57.5	68.3
Уровень занятости ¹ , %	50.5	58.0	44.4	42.9	63.7
Уровень безработицы ² , %	17.8	17.1	18.5	25.4	6.8

¹ Рассчитывается к численности трудовых ресурсов (по показателю численности наличного населения).

² Рассчитывается к численности экономически активного населения.

1.4.1.2. Показатели безработицы по данным государственного агентства занятости Министерства труда и социальных вопросов РА

Предложение рабочей силы по месяцам, 2014г.

на конец месяца

	Ищущие работу		из них: безработные	
	всего, 1000 человек	к соответствующему месяцу 2013г., %	всего, 1000 человек	к соответствующему месяцу 2013г., %
Январь	64.7	89.6	55.9	90.9
Февраль	64.2	89.4	57.5	94.1
Март	64.4	90.4	60.4	99.0
Апрель	64.4	91.7	61.0	101.3
Май	65.0	93.7	61.9	103.9
Июнь	65.2	95.3	62.2	105.8

Предложение рабочей силы по месяцам и по полу, 2014г.

на конец месяца

	Ищущие работу				из них: безработные			
	Женщины		Мужчины		Женщины		Мужчины	
	всего, 1000 человек	к соответствующему месяцу 2013г., %	всего, 1000 человек	к соответствующему месяцу 2013г. %	всего, 1000 человек	к соответствующему месяцу 2013г., %	всего, 1000 человек	к соответствующему месяцу 2013г., %
Январь	46.3	91.0	18.4	86.0	41.2	92.0	14.7	88.0
Февраль	45.9	90.7	18.3	86.3	42.0	94.6	15.5	92.8
Март	46.1	91.7	18.3	87.6	43.8	98.6	16.6	100.0
Апрель	46.2	92.8	18.2	89.2	44.3	100.9	16.7	102.5
Май	46.6	93.3	18.4	92.5	44.8	103.0	17.1	106.2
Июнь	47.0	96.1	18.2	93.3	45.2	104.9	17.0	108.3

Предложение рабочей силы по марзам РА и г. Ереван, на конец июня 2014г.

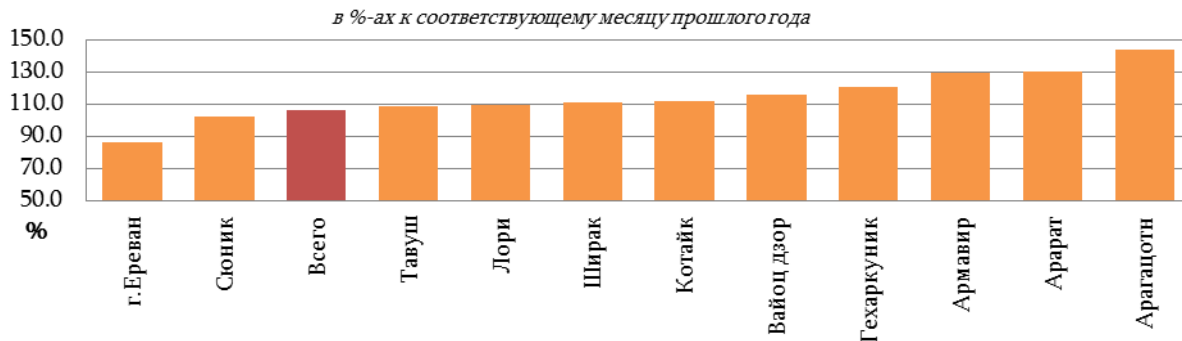
1000 человек

	Ищущие работу			из них: безработные		
	всего	из них: молодежь, лет		всего	из них: молодежь, лет	
		16-24	25-30		16-24	25-30
Всего	65.2	6.7	9.4	62.2	6.3	8.9
г. Ереван	16.8	0.9	1.7	15.6	0.9	1.7
Арагацотн	2.2	0.3	0.3	2.0	0.3	0.3
Арарат	3.7	0.5	0.6	3.5	0.4	0.5
Армавир	3.4	0.3	0.5	3.4	0.3	0.5
Гегаркуник	5.4	0.7	0.9	5.3	0.6	0.9
Лори	7.8	0.9	1.3	7.7	0.9	1.3
Котайк	6.4	0.6	1.0	6.2	0.6	1.0
Ширак	9.4	1.2	1.4	8.9	1.1	1.2
Сюник	4.7	0.4	0.7	4.3	0.4	0.6
Вайоц дзор	1.1	0.2	0.2	0.9	0.2	0.2
Тавуш	4.4	0.8	0.8	4.3	0.7	0.7

Среднемесячная численность официально зарегистрированных безработных по месяцам

	Всего, 1000 человек		К соответствующему месяцу прошлого года, %	
	2013г.	2014г.	2013г.	2014г.
Январь	62.0	55.9	90.5	90.2
Февраль	61.3	56.7	91.4	92.5
Март	61.0	59.0	92.4	96.7
Апрель	60.6	60.7	91.7	100.2
Май	59.9	61.4	90.6	102.5
Июнь	59.2	62.0	90.7	104.7

Изменение численности официально зарегистрированных безработных по марзам РА и г. Ереван, на конец июня 2014г.



Предложение рабочей силы по марзам РА, районам и г. Ереван, на конец июня 2014г.

	Ищущие работу	из них: безработные		Ищущие работу	из них: безработные
Всего	65 225	62 238			
г. Ереван	16 787	15 572	Лори	7 774	7 747
Ачарняк	1 975	1 721	Туманян	846	846
Аван	734	700	Спитак	548	547
Арабкир	1 064	978	Степанаван	2 044	2 039
Давташен	1 368	1 331	Ташир	345	343
Эребуни	2 451	2 422	г. Ванадзор	3 991	3 972
Кентрон	1 215	1 025	Котайк	6 418	6 245
Малатия-Себастья	2 217	2 075	Абовян	2 123	2 070
Нор Норк	1 613	1 549	Раздан	3 630	3 528
Шенгавит	2 713	2 361	Наири	665	647
Канакер-Зейтун	1 437	1 410	Ширак	9 420	8 901
Арагацотн	2 218	2 018	Амасия	78	76
Аштарак	1 472	1 382	Ани	289	280
Апаран	117	112	Ашотск	272	269
Арагац	368	288	Артик	441	430
Талин	261	236	г. Гюмри	8 340	7 846
Арарат	3 694	3 520	Сюник	4 657	4 284
Арарат	1 828	1 693	Горис	1 901	1 838
Арташат	996	969	Капан	1 309	1 256
Масис	870	858	Мегри	304	304
Армавир	3 400	3 363	Сисиан	1 143	886
Армавир	1 335	1 317	Вайоц Дзор	1 059	925

1.РЕАЛЬНЫЙ СЕКТОР

	Ищущие работу	из них: безработные		Ищущие работу	из них: безработные
Баграмян	1 158	1 157	Ежегнадзор	464	416
Вагаршапат	907	889	Вайк	595	509
Гехаркуник	5 389	5 319	Тавуш	4 409	4 344
Гавар	991	954	Иджеван	1 450	1 442
Чамбарак	219	218	Ноемберян	502	478
Мартуни	1 144	1 133	Тавуш	457	435
Севан	2 046	2 027	г. Дилижан	2 000	1 989
Варденис	989	987			

Численность трудоустроенных по месяцам

на конец месяца

	Всего, человек		К соответствующему месяцу прошлого года, %		К численности, ищущих работу, %	
	2013г.	2014г.	2013г.	2014г.	2013г.	2014г.
Январь	691	391	104.9	56.6	1.0	0.6
Февраль	853	846	96.8	99.2	1.2	1.3
Март	1 091	1 150	113.1	105.4	1.5	1.8
Апрель	1 055	1 097	111.3	104.0	1.5	1.7
Май	1 015	768	97.9	75.7	1.5	1.2
Июнь	1 133	917	120.4	80.9	1.7	1.4

Нагрузка вакантных рабочих мест по месяцам 2014г.¹

на конец месяца

	Потребность в рабочей силе		Численность ищущих работу в расчете на одно вакантное рабочее место	
	человек	к соответствующему месяцу 2013г., %	человек	к предыдущему месяцу, %
Январь	1 432	84.6	45	104.7
Февраль	1 451	75.1	44	97.8
Март	1 561	75.7	41	93.2
Апрель	1 551	62.1	42	102.4
Май	1 728	65.3	38	90.5
Июнь	1 893	80.1	34	89.5

Численность лиц, охваченных в ежегодных государственных программах, регулирующих занятость по видам программ, 2014г.

на конец месяца

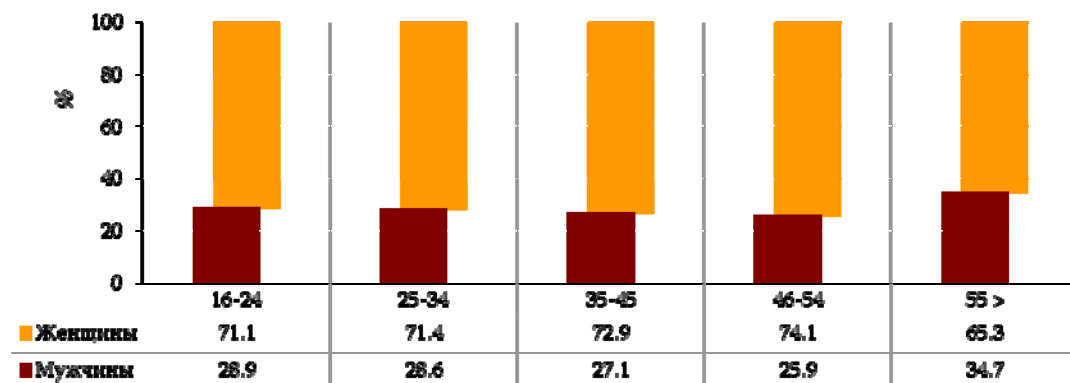
	Май				Июнь			
	всего, человек	из них:			всего, человек	из них:		
		жен- щины	молодежь, лет			жен- щины	молодежь, лет	
		16-24	25-30		16-24	25-30		
Численность лиц, вовлеченных в программы	5 000	3 387	331	649	3 785	2 624	246	470
<i>в том числе: по типам программ:</i>								
профессиональное обучение	415	253	74	110	451	357	103	103
финансовое содействие при государственной регистрации предпринимательской деятельности	0	0	0	0	0	0	0	0
частичная компенсация заработной платы с целью трудоустройства на рынке труда неконкурентоспособных групп	204	106	25	28	182	92	24	24
командировка на работу в другие места	34	16	3	6	29	15	2	7
пособие по безработице	4 347	3 012	229	505	3 123	2 160	117	336

¹ Рассчитан в расчете на одного ищущего работу.

Официально зарегистрированные безработные по полу, возрасту,
образованию и месту жительства, на конец июня 2014г.

	Всего, 1000 человек	к итогу, %	из них:			
			женщины, 1000 человек	к итогу женщин, %	сельские жители, 1000 человек	к итогу сельских жителей, %
Всего	62.2	100	45.2	100	10.5	100
<i>по страховому стажу:</i>						
имеющие стаж до одного года	4.1	6.7	2.7	6.0	0.6	6.0
имеющие стаж один год и более	35.8	57.5	26.3	58.1	4.5	43.1
неимеющие страховой стаж	22.3	35.8	16.2	35.9	5.3	50.9
<i>по возрасту:</i>						
16 - 18	0.7	1.2	0.5	1.1	0.1	0.9
19 - 24	5.6	9.0	4.0	8.9	1.3	12.8
25 - 30	8.9	14.2	6.4	14.2	1.6	15.2
31 - 34	7.3	11.7	5.1	11.3	1.2	11.4
35 - 45	16.1	25.9	11.8	26.0	2.6	25.1
46 - 54	13.2	21.3	9.8	21.7	2.1	19.8
55 >	10.4	16.8	7.6	16.9	1.6	14.8
<i>с образованием:</i>						
после вузовским, высшим	8.9	14.4	6.8	15.1	0.8	8.0
неоконченным высшим	0.3	0.4	0.2	0.4	0.0	0.4
средним профессиональным	13.5	21.7	11.0	24.3	1.6	15.0
начальным профессиональным (ремесленным)	4.0	6.5	2.7	6.0	0.5	4.3
общим средним	30.4	48.9	21.4	47.3	6.3	59.9
специальным общим	0.3	0.5	0.2	0.4	0.0	0.0
основным общим	4.4	7.0	2.8	6.1	1.1	10.6
начальным общим	0.4	0.6	0.2	0.5	0.2	1.6

Официально зарегистрированные безработные по полу и возрасту,
на конец июня 2014г.



1.РЕАЛЬНЫЙ СЕКТОР

Трудоустройство лиц, ищущих работу, на конец июня 2014г.

	Всего, человек	из них: женщины	Трудоустроились	
			всего, человек	из них: женщины
Ищущие работу, всего	65 225	46 971	5 199	3 130
<i>из них:</i>				
занятые, <i>из них:</i>	2 127	1 212	538	197
пенсионеры (страховые, возрастные и социальной старости)	58	27	0	0
безработные, из них:	62 238	45 196	4 562	2 880
имеющие стаж до одного года	4 143	2 710	168	103
вернувшиеся из обязательной военной службы	489	0	27	0
рабочие	34 251	23 508	2 356	1 535
ищущие работу впервые, <i>из них:</i>	22 307	16 224	699	479
выпускники, <i>в том числе:</i>	1 209	756	284	205
высших учебных заведений	403	287	144	113
средне-профессиональных учебных заведений	340	189	70	48
профессиональных школ	37	20	12	8
общеобразовательных школ	429	260	58	36

Спрос на рабочую силу и трудоустройство лиц, ищущих работу, по секторам экономики и видам экономической деятельности, 2014г.

с начала года

	Число работодателей, представивших заявку на спрос рабочей силы	Число вакантных рабочих мест		Трудоустроились, человек
		всего	них: рабочие	
Всего	1 534	4 413	2 625	5 199
<i>по секторам экономики</i>				
Государственный	330	673	205	718
Частный	1 100	3 609	2 346	4 361
Общественные и религиозные организации, фонды	104	131	74	120
<i>по видам экономической деятельности</i>				
Сельское хозяйство, охота и лесное хозяйство, рыболовство, рыбоводство	53	167	128	214
Промышленность	279	1 210	1 011	1 256
Строительство	84	333	250	664
Торговля; ремонт автомобилей, бытовых изделий и предметов личного использования	274	661	317	917
Гостиницы и рестораны	105	289	188	377
Транспорт и связь	95	269	207	389
Финансовая деятельность	48	86	12	76
Операция с недвижимым имуществом, аренда и предоставление услуг потребителям	23	37	10	85
Государственное управление	121	196	47	165
Образование	122	228	70	305
Здравоохранение и предоставление социальных услуг	122	385	81	224
Предоставление коммунальных, социальных и персональных услуг	146	399	238	391
Услуги по введению домашних хозяйств	47	66	62	117
Деятельность иностранных (экстерриториальных) организаций	15	87	4	19

**Трудоустроенные бывшие безработные по продолжительности
поиска работы и полу, 2014г.**

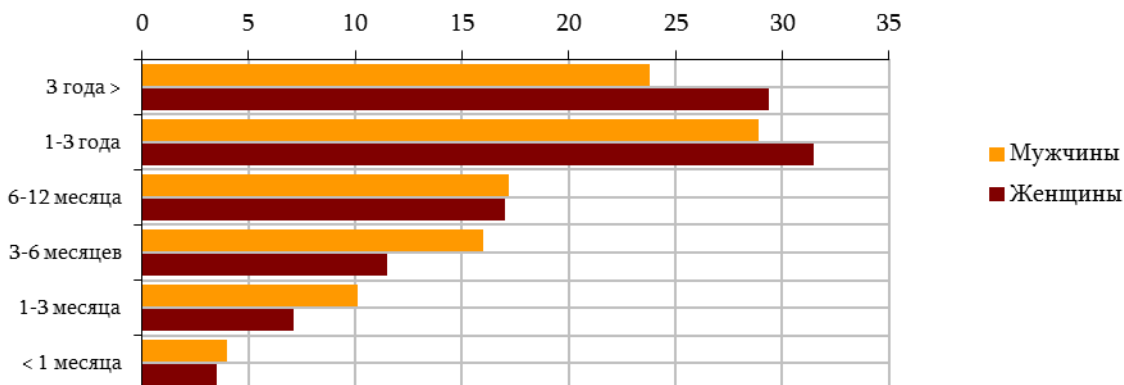
с начала года

	Бывшие безработные, человек	в том числе: по продолжительности поиска работы						Средняя продолжительность завершенной безработицы, месяцев
		< 1 месяца	1 - 3 месяцев	3 - 6 месяцев	6 - 12 месяцев	1 - 3 года	3 года >	
Всего	4 562	356	461	686	1 033	1 428	598	17.5
<i>по возрасту:</i>								
16-24	698	70	96	176	186	151	19	10.5
25-30	906	87	126	171	223	236	63	13.4
31-50	1 944	149	161	239	396	666	333	20.1
50 >	1 014	50	78	100	228	375	183	21.3
Женщины	2 880	192	264	413	683	911	417	18.4
<i>по возрасту:</i>								
16-24	443	35	52	122	121	100	13	11.0
25-30	572	46	77	107	145	153	44	14.0
31-50	1 250	81	97	133	266	425	248	21.5
50 >	615	30	38	51	151	233	112	21.7
Мужчины	1 682	164	197	273	350	517	181	16.1
<i>по возрасту:</i>								
16-24	255	35	44	54	65	51	6	9.7
25-30	334	41	49	64	78	83	19	12.4
31-50	694	68	64	106	130	241	85	17.6
50 >	399	20	40	49	77	142	71	20.7

**Численность официально зарегистрированных безработных
по продолжительности поиска работы и полу, на конец июня 2014г.**

	Безработные, 1000 человек	в том числе: по продолжительности поиска работы						Средняя продолжительность незавершенной безработицы, месяцев
		< 1 месяца	1 - 3 месяцев	3 - 6 месяцев	6 - 12 месяцев	1 - 3 года	3 года >	
Всего	62.2	2.3	4.9	7.9	10.6	19.2	17.3	24.7
Женщины	45.2	1.6	3.2	5.2	7.7	14.2	13.3	25.7
Мужчины	17.0	0.7	1.7	2.7	2.9	4.9	4.1	22.3

в % -ах к общей численности соответствующей группы



Профессиональное обучение официально зарегистрированных безработных, 2014г.

с начала года

	Всего, человек	в том числе: по видам обучения		
		переквали- фикация	повышение квалификации	начальная профессио- нальная подготовка и ремесленное обучение
Окончившие профессиональное обучение	613	429	8	176
<i>из них: по месту обучения:</i>				
учебное заведение службы занятости	0	0	0	0
организация	238	173	5	60
другое учебное заведение	109	97	1	11
другая организация	266	159	2	105
<i>из числа окончивших профессиональное обучение:</i>				
женщины	420	315	7	98
трудоустроенные	214	163	3	48
<i>из них:</i>				
женщины	172	132	3	37
молодежь 16-24 лет	76	60	4	12
молодежь 25-30 лет	109	87	1	21
имеющие страховой стаж минимум один год	228	164	4	60
неимеющие страховой стаж или имеющие стаж до одного года	385	265	4	116

**Профессиональное обучение граждан, имеющие инвалидность
и восстановление трудовых навыков, 2014г.**

	Всего, человек	из них: по видам обучения		
		переквали- фикация	повышение квалификации	начальная профессио- нальная подготовка и ремесленное обучение
Выпускники профессионального обучения, на начало года	51	35	1	15
Продолжающие обучение, в конце июня	26	15	0	10
Неимеющие страховой стаж или имеющие стаж до одного года	28	18	1	9
Трудоустроились	8	3	0	5
<i>из них: женщины</i>	3	2	0	1