

**5.18. Հիդրոոդերևութաբանական պայմանները Հայաստանում
2015 թվականի հունիսին**

Ըստ ՀՀ տարածքային կառավարման և արտակարգ իրավիճակների նախարարության «Հայաստանի հիդրոոդերևութաբանության և մոնիթորինգի պետական ծառայություն» ՊՈԱԿ-ի տեղեկատվության, 2015թ. հունիսին հանրապետությունում օդի ամսական միջին ջերմաստիճանը եղել է նորմայից բարձր 2-4 աստիճանով:

**Օդի միջին ամսական և տասնօրյակային ջերմաստիճաններն ու շեղումները 1961-1990թթ.
համապատասխան նորմաներից ըստ ՀՀ մարզերի և Երևան քաղաքի, 2015թ. հունիս**

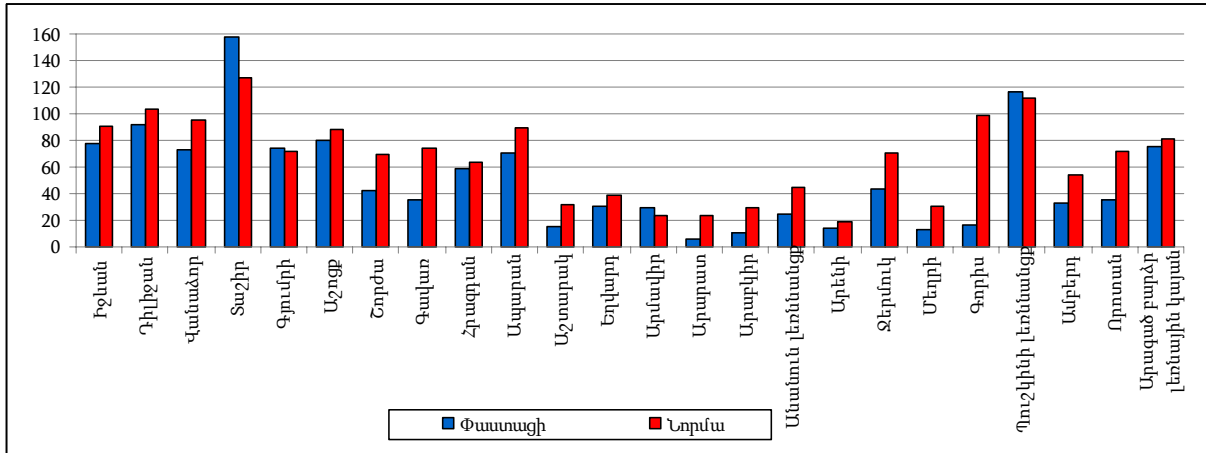
	Միջին ջերմաստիճանը և շեղումը նորմայից, °C									
	ամսական		առաջին տասնօրյակ		երկրորդ տասնօրյակ		երրորդ տասնօրյակ		ամսական միջին	
	գրանցված	շեղում	գրանցված	շեղում	գրանցված	շեղում	գրանցված	շեղում	առավելագույն	նվազագույն
ք.Երևան	+23.9 +25.0	+2.8 +3.7	+31.8 +33.4	+16.7 +18.9	+23.1 +24.0	+3.1 +4.2	+22.9 +24.2	+1.8 +2.6	+25.8 +27.0	+3.3 +4.2
Արագածոտն (յեռներ)	+14.6 +16.9	+2.7 +3.0	+22.0 +23.2	+7.9 +12.6	+14.0 +16.3	+3.5 +3.6	+13.7 +16.0	+1.6 +2.1	+16.2 +18.4	+3.0 +3.5
Արագածոտն (նախալեռներ)	+19.3 +24.1	+2.8 +2.9	+25.3 +32.1	+12.8 +16.8	+18.1 +23.2	+3.1 +3.3	+18.3 +23.0	+1.6 +1.9	+21.6 +26.0	+3.5 +3.7
Արարատ	+24.4 +24.9	+2.8 +2.9	+32.7 +32.9	+16.6 +17.1	+22.3 +23.8	+2.8 +3.1	+23.9 +24.0	+2.4	+25.9 +26.5	+2.9 +3.1
Արմավիր	+24.0	+2.6	+32.0	+16.0	+23.2	+3.1	+23.4	+2.0	+25.4	+2.6
Գեղարքունիք	+13.5 +16.8	+2.7 +3.4	+18.4 +23.3	+8.0 +11.6	+12.8 +16.5	+3.1 +4.3	+12.8 +15.9	+2.0 +2.8	+15.0 +18.3	+2.6 +3.5
Լոռի	+16.5 +19.3	+2.1 +3.1	+22.4 +25.8	+9.9 +13.7	+15.7 +18.9	+2.8 +3.8	+15.5 +18.2	+1.3 +2.3	+17.9 +20.7	+2.1 +3.2
Կոտայք	+17.0 +21.7	+2.9 +3.4	+23.8 +29.1	+10.0 +16.0	+16.2 +20.8	+3.5 +3.9	+16.3 +20.7	+1.6 +2.8	+18.4 +23.7	+3.1 +3.7
Շիրակ	+14.0 +18.0	+2.1 +2.9	+21.4 +25.7	+6.3 +10.6	+13.4 +17.2	+2.5 +3.5	+13.1 +17.0	+1.3 +1.9	+15.6 +19.9	+2.4 +3.2
Սյունիք (հովիտներ)	+23.4 +26.9	+3.5 +3.9	+31.3 +34.1	+15.3 +20.4	+21.6 +24.8	+3.3 +3.4	+22.7 +26.5	+2.5 +3.2	+25.8 +29.4	+4.6 +5.2
Սյունիք (նախալեռներ)	+17.6 +19.7	+3.0 +3.9	+24.6 +25.9	+9.7 +14.1	+16.6 +18.2	+3.1 +3.5	+17.0 +19.3	+2.4 +3.0	+19.2 +21.7	+3.6 +5.3
Վայոց ձոր (յեռներ)	+15.5	+2.6	+23.0	+9.0	+14.9	+3.1	+15.0	+2.1	+16.7	+2.6
Վայոց ձոր (նախալեռներ)	+24.7	+3.6	+33.3	+16.7	+23.7	+3.3	+24.3	+2.8	+26.2	+4.2
Տավուշ	+18.3 +23.4	+3.0 +3.6	+26.5 +30.5	+11.2 +17.1	+17.7 +22.3	+3.2 +4.0	+17.4 +22.7	+2.1 +2.8	+19.8 +25.3	+3.5 +4.3

**Օդի ամենաբարձր և ամենացածր ջերմաստիճաններն ըստ ՀՀ մարզերի
և Երևան քաղաքի, 2015թ. հունիս**

	Ամենաբարձր ջերմաստիճանը			Ամենացածր ջերմաստիճանը		
	դիտակայանի տեղադրման վայրը	դիտման օրերը	°C	դիտակայանի տեղադրման վայրը	դիտման օրերը	°C
ք.Երևան	Զվարթնոց	30	+39.5	Զվարթնոց	01	+12
Արագածոտն	Աշտարակ	30	+38	Ապարան	01	+3
Արարատ	Արարատ, Արտաշատ	30	+38	Արտաշատ	01	+11
Արմավիր	Արմավիր	30	+37	Արմավիր	01	+12
Գեղարքունիք	Մարտունի	30	+30	Մասրիկ	01	+5
				Մարտունի	01	+5
				Գավառ	01, 03	+5
Լոռի	Օձուն	22-24	+30	Վանաձոր	01	+5
Կոտայք	Եղվարդ	30	+34	Հրազդան	01	+6
Շիրակ	Գյումրի	30	+32	Աշոցք	01	+2
Սյունիք	Մեղրի	28	+39	Սիսիան, Քաջարան	09	+6
Վայոց ձոր	Արենի	30	+38	Ջերմուկ	09	+5
Տավուշ	Բագրատաշեն	23	+36	Դիլիջան	01	+7

Տեղումների քանակներն ու նորմաներն ըստ դիտակայանների, 2015թ. հունիս

մմ



Ձյան ծածկի միջին տասնօրյակային բարձրություններն ու նորմաներն ըստ դիտակայանների, 2015թ. հունիս

սմ

	Առաջին տասնօրյակ		Երկրորդ տասնօրյակ		Երրորդ տասնօրյակ	
	փաստացի	նորմա	փաստացի	նորմա	փաստացի	Նորմա
Արագած բարձր լեռնային կայան	98	106	9	59	0	24

Վտանգավոր օդերևութաբանական երևույթներ, 2015թ. հունիս

Մարզ/դիտակայան	Դիտման օրը	Երևույթի անվանումը	Բնութագիրը	Չափանիշը	Փաստացի
Լոռի/Տաշիր	2	ուժեղ անձրև	ինտենսիվություն	≥30 մմ/12 ժ և պակաս	34 մմ
Տավուշ/Բագրատաշեն	11	ուժեղ անձրև	ինտենսիվություն	≥30 մմ/12 ժ և պակաս	32 մմ
Լոռի/Ստեփանավան	12	կարկուտ	տրամագիծ	>20 մմ	22 մմ

Գետերի ջրի միջին ամսական ելքերը, 2015թ. հունիս

Ջրավազանային կառավարման տարածք	Գետ	Դիտակետ	Ջրերի միջին ամսական ելքերը		
			փաստացի, մ ³ /վրկ	նորմա, մ ³ /վրկ	շեղումը նորմայից, %
Հյուսիսային	Փամբակ	Վանաձոր	7.66	9.25	82.8
	Դեբեդ	Այրում	48.9	61	80.2
	Չորագետ	Գարգառից ներքև	23.5	28.1	83.6
	Աղստև	Իջևան	13.2	16.3	81.0
Ախուրյանի	Ախուրյան	Ախուրիկ	6.33	6.41	98.8
Հրազդանի	Հրազդան	Հրազդան	6.97	12.5	55.8
	Քասախ	Վարդենիս	1.72	1.81	95.0
Սևանի	Չկնագետ	Ծովագյուղ	0.79	1.56	50.6
	Մասրիկ	Ծովակ	5.62	3.63	154.8
	Մարտունի	Գեղիովիտ	3.44	5.6	61.4
	Արգիճի	Վերին Գետաշեն	6.78	9.62	70.5
	Գավառագետ	Նորատուս	3.69	4.42	83.5
Արարատյան	Ագատ	Գառնի	9.57	9.71	98.6
	Վեդի	Ուրցաձոր	1.21	1.07	113.1
	Արփա	Ջերմուկ	4.15	12.1	34.3
Հարավային	Մեղրիգետ	Մեղրի	10.4	8.25	126.1
	Ողջի	Կապան	17	31.7	53.6
	Որոտան	Գորհայք	11	8.98	122.5

Ջրամբարների լցվածությունը, 2015թ. հունիսի վերջի դրությամբ

	Ջրամբարի ընդհանուր ծավալը, մլն. մ ³	Փաստացի լցվածությունը	
		ընդամենը, մլն. մ ³	ընդհանուր ծավալի նկատմամբ, %
Ախուրյանի	525.0	425.0	81.0
Արփի լճի	105.0	71.4	68.0
Ագատի	70.0	48.7	69.6
Ապարանի	91.0	39.4	43.3

Սևանա լճի մի քանի ցուցանիշները, 2015թ. հունիս

	Ափամերձ գոտու ջրի միջին ամսական ջերմաստիճանը, °C	Ջրի հայելու մակերեսն ամսվա վերջի դրությամբ, կմ ²	Ծավալն ամսվա վերջի դրությամբ, մլրդ. մ ³
Մեծ Սևան	17.4	940.38	24.15
Փոքր Սևան	16.7	338.74	14.11

Սևանա լճի մակարդակի նիշը

Ամսաթիվ	Մակարդակի նիշը, մ	Տարբերությունը	
		նախորդ ամսվա համեմատ, սմ	նախորդ տարվա նույն օրվա համեմատ, սմ
30.06.2015	1900.56	4	+6
31.05.2015	1 900.52	19	+2
30.04.2015	1 900.33	16	-2

Արփա-Սևան ջրատարով Սևանա լիճ մուտք գործած ջրի ծավալը (ներառյալ ջրատարի հատվածքով ստորերկրյա ներհոսքը)

մլն. մ³

	Ընդամենը
Հունիս	21.411
Տարեկգրից	96.250

Աթարբեկյան ՀԷԿ-ի ուղղաթեք ջրանցքով Սևանա լճից բաց թողնված ջրի ծավալը

մլն. մ³

	Ընդամենը
Հունիս	54.841
Տարեկգրից	54.841