

1.2.6. Առևտուր և այլ ծառայություններ

1.2.6.1. Առևտուր

Առևտրի շրջանառությունը

| | 2020թ. հունիս, ընդամենը, մլն. դրամ (ընթացիկ գներով) | % -ով | | 2020թ. հունվար-հունիս, ընդամենը, մլն. դրամ (ընթացիկ գներով) | Ընդամենի նկատմամբ, % | 2020թ. հունվար-հունիսը 2019թ. հունվար-հունիսի նկատմամբ, % |
|------------------------------------|---|-------------------------|------------------------|---|----------------------|---|
| | | 2019թ. հունիսի նկատմամբ | 2020թ. մայիսի նկատմամբ | | | |
| Ընդամենը | 235 763.2 | 87.6 | 114.3 | 1 262 458.8 | 100.0 | 88.9 |
| <i>այդ թվում՝</i> | | | | | | |
| մանրածախ առևտրի | 103 283.8 | 82.2 | 111.3 | 579 960.6 | 45.9 | 85.8 |
| մեծածախ առևտրի | 123 265.8 | 92.2 | 115.2 | 640 009.1 | 50.7 | 92.0 |
| ավտոմեքենաների առևտրի ¹ | 9 213.6 | 95.5 | 144.5 | 42 489.1 | 3.4 | 89.8 |

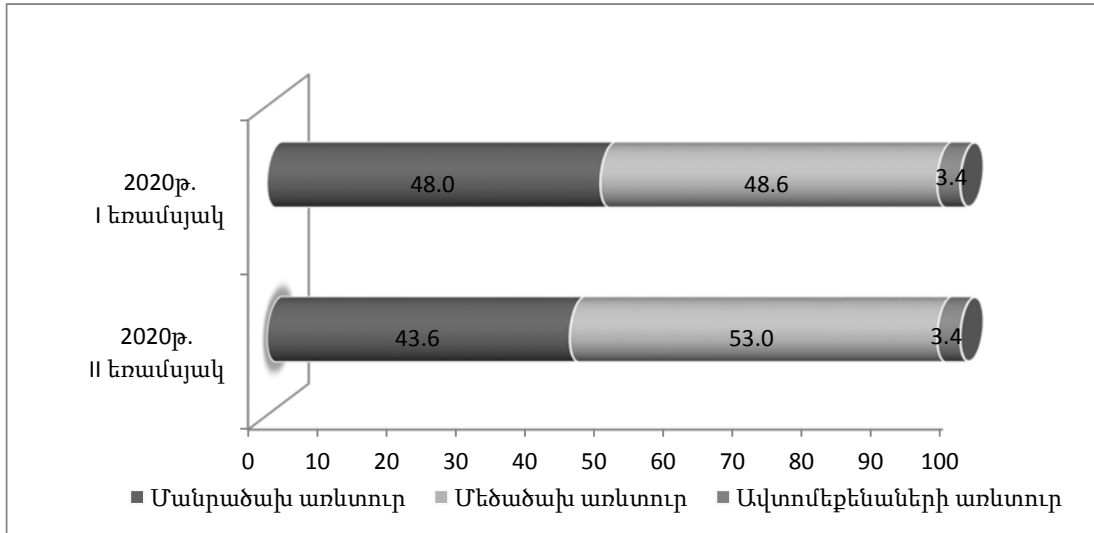
Առևտրի շրջանառությունը և դրա ինդեքսները, 2020թ.

| | Ընդամենը, մլն. դրամ, ընթացիկ գներով | % -ով | |
|-----------------------|-------------------------------------|---|--------------------------------|
| | | նախորդ տարվա համապատասխան ժամանակաշրջանի նկատմամբ | նախորդ ժամանակաշրջանի նկատմամբ |
| Հունվար | 207 329.2 | 110.3 | 52.7 |
| Փետրվար | 228 235.1 | 102.8 | 110.4 |
| Մարտ | 221 966.1 | 90.1 | 96.5 |
| I եռամսյակ | 657 530.4 | 100.2 | 65.5 |
| Ապրիլ | 158 557.0 | 66.9 | 70.6 |
| Մայիս | 210 608.2 | 81.6 | 133.3 |
| Հունիս | 235 763.2 | 87.6 | 114.3 |
| II եռամսյակ | 604 928.4 | 79.1 | 91.3 |
| Հունվար-հունիս | 1 262 458.8 | 88.9 | x |

¹ Սույն ցուցանիշը ներառում է միայն մասնագիտացված խանութների միջոցով իրականացված ավտոմեքենաների, դրանց մասերի և պարագաների վաճառքը, ինչպես նաև դրանց տեխնիկական սպասարկումը և նորոգումը:

1. ԻՐԱԿԱՆ ՀԱՏՎԱԾ

Առևտրի շրջանառության կառուցվածքն ըստ առևտրի տեսակների, %



Մեծածախ առևտրի շրջանառությունը և դրա ինդեքսները, 2020թ.

| | Ընդամենը, մլն. դրամ, ընթացիկ գներով | % -ով | |
|-----------------------|-------------------------------------|---|--------------------------------|
| | | նախորդ տարվա համապատասխան ժամանակաշրջանի նկատմամբ | նախորդ ժամանակաշրջանի նկատմամբ |
| Հունվար | 95 253.3 | 108.8 | 53.0 |
| Փետրվար | 112 893.8 | 101.3 | 118.9 |
| Մարտ | 111 492.2 | 90.4 | 97.9 |
| I եռամսյակ | 319 639.3 | 99.2 | 66.7 |
| Ապրիլ | 87 586.0 | 74.7 | 77.5 |
| Մայիս | 109 518.0 | 88.9 | 125.4 |
| Հունիս | 123 265.8 | 92.2 | 115.2 |
| II եռամսյակ | 320 369.8 | 85.6 | 99.2 |
| Հունվար-հունիս | 640 009.1 | 92.0 | x |

Ավտոմեքենաների առևտրի շրջանառությունը և դրա ինդեքսները, 2020թ.

| | Ընդամենը, մլն. դրամ, ընթացիկ գներով | % -ով | |
|-----------------------|-------------------------------------|---|--------------------------------|
| | | նախորդ տարվա համապատասխան ժամանակաշրջանի նկատմամբ | նախորդ ժամանակաշրջանի նկատմամբ |
| Հունվար | 9 233.7 | 133.2 | 54.9 |
| Փետրվար | 7 227.9 | 111.3 | 78.7 |
| Մարտ | 5 571.5 | 82.4 | 76.7 |
| I եռամսյակ | 22 033.1 | 109.1 | 50.5 |
| Ապրիլ | 4 890.5 | 58.0 | 87.5 |
| Մայիս | 6 351.9 | 69.7 | 128.5 |
| Հունիս | 9 213.6 | 95.5 | 144.5 |
| II եռամսյակ | 20 456.0 | 75.1 | 91.6 |
| Հունվար-հունիս | 42 489.1 | 89.8 | x |

Մանրածախ առևտուր

Մանրածախ առևտրի շրջանառությունն ըստ առևտրի օբյեկտների և առևտրի իրականացման վայրի տեսակների

| | 2020թ. հունիս, ընդամենը, մլն. դրամ (ընթացիկ գներով) | % -ով | | 2020թ. հունվար-հունիս, ընդամենը, մլն. դրամ (ընթացիկ գներով) | Ընդամենի նկատմամբ, % | 2020թ. հունվար-հունիսը 2019թ. հունվար-հունիսի նկատմամբ, % |
|---|---|-------------------------|------------------------|---|----------------------|---|
| | | 2019թ. հունիսի նկատմամբ | 2020թ. մայիսի նկատմամբ | | | |
| Ընդամենը | 103 283.8 | 82.2 | 111.3 | 579 960.6 | 100.0 | 85.8 |
| այդ թվում՝ | | | | | | |
| խանութների | 83 567.5 | 82.3 | 107.8 | 467 683.2 | 80.6 | 87.1 |
| սպառողական ապրանքների շուկաների ¹ | 4 916.7 | 92.6 | 3.2 անգամ | 21 334.2 | 3.7 | 72.3 |
| գյուղատնտեսական արտադրանքի շուկաների ^{1,2} | 952.2 | 91.0 | 111.6 | 4 916.2 | 0.9 | 82.0 |
| կրպակների | 1 783.7 | 70.5 | 106.9 | 12 401.8 | 2.1 | 84.8 |
| առևտրի այլ օբյեկտների ³ | 12 063.7 | 79.2 | 107.9 | 73 625.2 | 12.7 | 82.5 |

Մանրածախ առևտրի շրջանառությունը և դրա ինդեքսները, 2020թ.

| | Ընդամենը, մլն. դրամ, ընթացիկ գներով | % -ով | |
|-----------------------|-------------------------------------|---|--------------------------------|
| | | նախորդ տարվա համապատասխան ժամանակաշրջանի նկատմամբ | նախորդ ժամանակաշրջանի նկատմամբ |
| Հունվար | 102 842.2 | 110.1 | 52.3 |
| Փետրվար | 108 113.4 | 104.0 | 105.4 |
| Մարտ | 104 902.4 | 90.1 | 96.3 |
| I եռամսյակ | 315 858.0 | 100.6 | 65.7 |
| Ապրիլ | 66 080.5 | 59.4 | 62.4 |
| Մայիս | 94 738.3 | 75.3 | 144.0 |
| Հունիս | 103 283.8 | 82.2 | 111.3 |
| II եռամսյակ | 264 102.6 | 72.8 | 83.2 |
| Հունվար-հունիս | 579 960.6 | 85.8 | x |

¹ Սպառողական ապրանքների և գյուղատնտեսական արտադրանքի շուկաները հանդիսանում են առևտրի իրականացման վայրի տեսակներ:

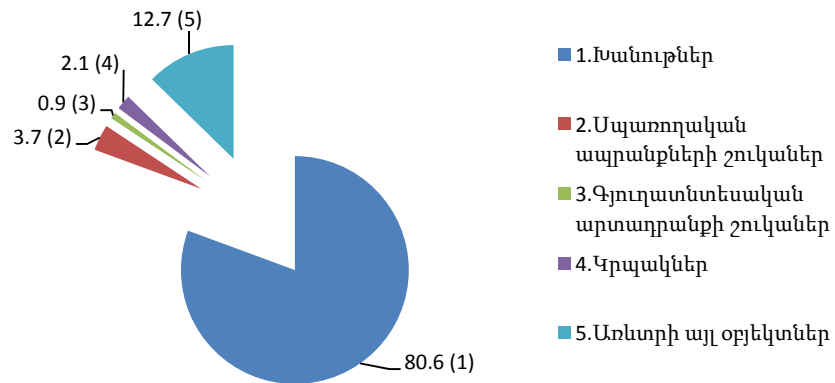
² Սույն ցուցանիշը ներառում է նաև բացօթյա՝ այդ թվում սեզոնային, գյուղատնտեսական արտադրանքի շուկաների առևտրի շրջանառությունը:

³ Սույն ցուցանիշը վերաբերում է շարժիչային և կենցաղային վառելիքի մանրածախ առևտրի կետերին:

1. ԻՐԱԿԱՆ ՀԱՏՎԱԾ

Մանրաձախ առևտրի շրջանառության կառուցվածքն ըստ առևտրի օբյեկտների և առևտրի իրականացման վայրի տեսակների, 2020թ. հունվար-հունիս

%

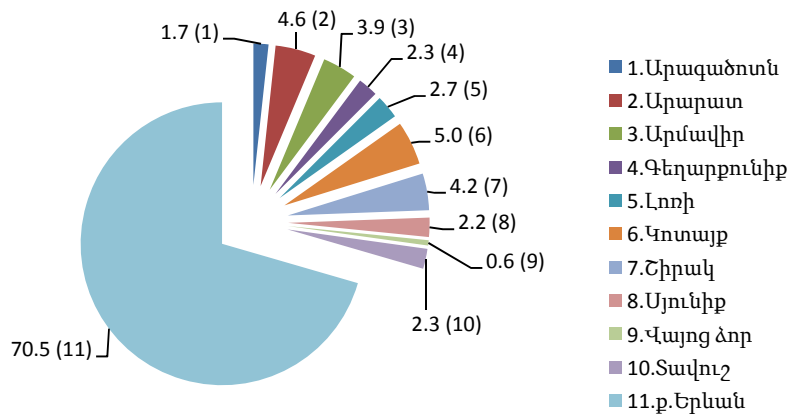


Մանրաձախ առևտրի շրջանառությունն ըստ ք. Երևանի և ՀՀ մարզերի, 2020թ. հունվար-հունիս

| | Առևտրի շրջանառությունը, ընդամենը մլն. դրամ | այդ թվում՝ | | | | |
|-----------------|--|------------------|---------------------------------|---------------------------|-----------------|-----------------------|
| | | խանութների | սպառողական ապրանքների շուկաների | գյուղարտադրանքի շուկաների | կրպակների | առևտրի այլ օբյեկտների |
| ք. Երևան | 408 843.3 | 358 807.4 | 14 214.8 | 1 228.0 | 8 166.6 | 26 426.5 |
| Արագածոտն | 9 700.9 | 4 483.3 | 62.7 | 57.1 | 354.8 | 4 743.0 |
| Արարատ | 26 589.6 | 17 917.3 | 845.7 | 139.5 | 281.0 | 7 406.1 |
| Արմավիր | 22 752.5 | 14 896.1 | 982.5 | 945.4 | 867.8 | 5 060.7 |
| Գեղարքունիք | 13 448.5 | 8 853.9 | 364.1 | - | 164.2 | 4 066.3 |
| Լոռի | 15 407.0 | 8 714.9 | 349.5 | 935.7 | 794.2 | 4 612.7 |
| Կոտայք | 29 179.0 | 19 057.0 | 2 818.8 | 23.8 | 265.0 | 7 014.4 |
| Շիրակ | 24 636.1 | 16 820.4 | 270.5 | 1 185.3 | 854.5 | 5 505.4 |
| Սյունիք | 12 560.6 | 7 358.3 | 310.0 | - | 119.4 | 4 772.9 |
| Վայոց ձոր | 3 478.5 | 2 074.7 | - | 27.5 | 60.1 | 1 316.2 |
| Տավուշ | 13 364.6 | 8 699.9 | 1 115.6 | 373.9 | 474.2 | 2 701.0 |
| Ընդամենը | 579 960.6 | 467 683.2 | 21 334.2 | 4 916.2 | 12 401.8 | 73 625.2 |

Մանրաձախ առևտրի շրջանառության կառուցվածքն ըստ ք. Երևանի և ՀՀ մարզերի, 2020թ. հունվար-հունիս

%

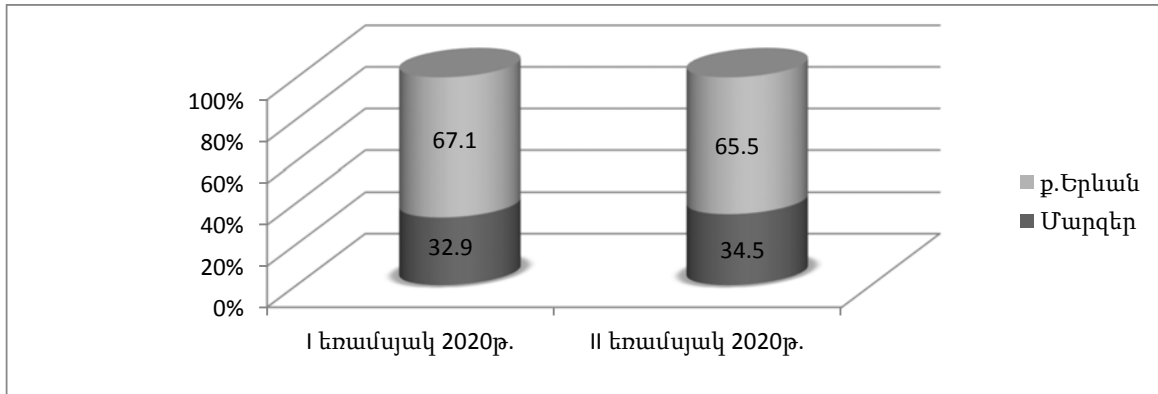


Սպառողական ապրանքների շուկաների առևտրի շրջանառությունն ըստ ք. Երևանի և ՀՀ մարզերի, 2020թ. հունվար-հունիս

| | Շրջանառությունը ընդամենը, մլն. դրամ | այդ թվում՝ ընդհանուրի նկատմամբ, % | | |
|-----------------|---|-----------------------------------|---------------------------|----------------|
| | | պարենային ապրանքներ | ոչ պարենային ապրանքներ | խառը ապրանքներ |
| ք. Երևան | 14 214.8 | 18.8 | 71.6 | 9.6 |
| Արագածոտն | 62.7 | - | 83.1 | 16.9 |
| Արարատ | 845.7 | - | 100.0 | - |
| Արմավիր | 982.5 | 0.3 | 49.6 | 50.1 |
| Գեղարքունիք | 364.1 | 32.2 | 50.8 | 17.0 |
| Լոռի | 349.5 | - | 79.1 | 20.9 |
| Կոտայք | 2 818.8 | 0.6 | 87.6 | 11.8 |
| Շիրակ | 270.5 | - | 98.8 | 1.2 |
| Սյունիք | 310.0 | 3.4 | 96.6 | - |
| Վայոց ձոր | - | - | - | - |
| Տավուշ | 1 115.6 | 6.5 | 90.9 | 2.6 |
| Ընդամենը | 21 334.2 | 13.6 | 75.3 | 11.1 |

1. ԻՐԱԿԱՆ ՀԱՏՎԱԾ

Սպառողական ապրանքների շուկաների առևտրի շրջանառության կառուցվածքն ըստ ք. Երևանի և ՀՀ մարզերի



Մանրածախ առևտրի համեմատական ակտիվությունն ըստ ք. Երևանի և ՀՀ մարզերի, 2020թ. հունվար-հունիս

| | Մշտական բնակչության թվաքանակը (միջինը), հազ. մարդ | Մանրածախ առևտրի շրջանառությունը, մլն. դրամ | Միջին հաշվով մեկ բնակչին ընկնող առևտրի շրջանառությունը, դրամ | Մեկ բնակչին ընկնող մանրածախ առևտրի շրջանառությունը հանրապետության միջինի նկատմամբ, % |
|--------------------|---|--|--|--|
| ք. Երևան | 1 085.9 | 408 843.3 | 376 501.8 | 192.2 |
| Արագածոտն | 124.7 | 9 700.9 | 77 793.9 | 39.7 |
| Արարատ | 256.7 | 26 589.6 | 103 582.4 | 52.9 |
| Արմավիր | 264.1 | 22 752.5 | 86 151.1 | 44.0 |
| Գեղարքունիք | 227.4 | 13 448.5 | 57 140.3 | 30.2 |
| Լոռի | 213.2 | 15 407.0 | 72 265.5 | 36.9 |
| Կոտայք | 251.1 | 29 179.0 | 116 204.7 | 59.3 |
| Շիրակ | 231.3 | 24 636.1 | 106 511.5 | 54.4 |
| Սյունիք | 137.1 | 12 560.6 | 91 616.3 | 46.8 |
| Վայոց ձոր | 48.5 | 3 478.5 | 71 721.6 | 36.6 |
| Տավուշ | 121.3 | 13 364.6 | 110 178.1 | 56.3 |
| Ընդամենը ՀՀ | 2 961.3 | 579 960.6 | 195 846.6 | x |

**Ապրանքային պաշարները մանրածախ առևտրում և
դրանց ապահովվածությունն օրերով, 2020թ.**

| Ամիսներ | Ապրանքային պաշարներ, <i>մլն. դրամ</i> | Ապրանքային պաշարների ապահովվածությունն օրերով |
|------------------------|--|--|
| Փետրվարի 1-ի դրությամբ | 206 589.8 | 33 |
| Մարտի 1-ի դրությամբ | 205 712.9 | 31 |
| Ապրիլի 1-ի դրությամբ | 206 377.7 | 32 |
| Մայիսի 1-ի դրությամբ | 214 827.3 | 47 |
| Հունիսի 1-ի դրությամբ | 228 285.7 | 38 |
| Հուլիսի 1-ի դրությամբ | 222 731.6 | 34 |

**Ապրանքային պաշարները մանրածախ առևտրում և
դրանց ապահովվածությունն օրերով, ըստ ք.Երևանի և ՀՀ մարզերի,
2020թ. հուլիսի 1-ի դրությամբ**

| | Ապրանքային պաշարներ, <i>մլն. դրամ</i> | Ապրանքային պաշարների ապահովվածությունն օրերով |
|--------------------|--|--|
| ք.Երևան | 181 037.8 | 35 |
| Արագածոտն | 2 103.7 | 30 |
| Արարատ | 4 576.3 | 21 |
| Արմավիր | 4 527.9 | 22 |
| Գեղարքունիք | 5 508.7 | 57 |
| Լոռի | 4 215.5 | 34 |
| Կոտայք | 7 081.5 | 24 |
| Շիրակ | 6 756.5 | 34 |
| Սյունիք | 3 338.8 | 18 |
| Վայոց ձոր | 1 098.5 | 35 |
| Տավուշ | 2 486.4 | 32 |
| Ընդամենը ՀՀ | 222 731.6 | 34 |

1.2.6.2. Ծառայություններ

Ծառայությունների ծավալն ըստ տեսակների

| Ծածկագիրն ըստ ՏԳՏԴ խմբ. 2 | Ծառայությունների տեսակները | 2020թ. հունիս. ընդամենը, մլն. դրամ (ընթացիկ գներով) | % -ով | | 2020թ. հունվար-հունիս ընդամենը, մլն. դրամ (ընթացիկ գներով) | Ընդամենի նկատմամբ, % | 2020թ. հունվար-հունիսը 2019թ. հունվար-հունիսի նկատմամբ, % |
|---------------------------|--|---|-------------------------|------------------------|--|----------------------|---|
| | | | 2019թ. հունիսի նկատմամբ | 2020թ. մայիսի նկատմամբ | | | |
| | Ընդամենը | 143 505.4 | 84.1 | 108.2 | 861 686.7 | 100.0 | 93.6 |
| | <i>այդ թվում՝</i> | | | | | | |
| I | կացության և հանրային սննդի կազմակերպում | 6 607.1 | 34.8 | 124.9 | 43 173.7 | 5.0 | 57.4 |
| | <i>այդ թվում՝</i> | | | | | | |
| 55 | կացության կազմակերպում | 511.9 | 11.0 | 73.8 | 6 859.9 | 0.8 | 38.8 |
| | <i>որից՝</i> | | | | | | |
| 55.1 | հյուրանոցների և համանման բնակատեղերի տրամադրում | 482.0 | 11.2 | 76.2 | 6 524.9 | 0.7 | 40.1 |
| 56 | հանրային սննդի կազմակերպում | 6 095.2 | 42.2 | 132.6 | 36 313.8 | 4.2 | 62.7 |
| | <i>այդ թվում՝</i> | | | | | | |
| 56.1 | ռեստորաններ և հանրային սննդի շարժական կետեր | 4 747.1 | 38.0 | 133.4 | 29 428.5 | 3.4 | 60.8 |
| 56.2, 56.3 | բարերի, խմիչքների մատուցման և հանրային սննդի կազմակերպման այլ գործունեություն | 1 348.1 | 69.0 | 130.0 | 6 885.3 | 0.8 | 72.0 |
| R | մշակույթ, զվարճություններ և հանգիստ | 34 366.3 | 86.8 | 96.6 | 221 710.7 | 25.7 | 101.6 |
| | <i>այդ թվում՝</i> | | | | | | |
| 90, 91 | ստեղծագործական, արվեստի և հանդիսավոր ներկայացումների, գրադարանների, արխիվների, թանգարանների և այլ մշակութային կազմակերպությունների գործունեություն | 123.7 | 22.2 | 35.6 | 1 062.0 | 0.1 | 54.1 |
| 92 | շահումով խաղերի կազմակերպման հետ կապված գործունեություն | 34 039.9 | 89.8 | 96.4 | 218 415.3 | 25.3 | 102.9 |
| | <i>այդ թվում՝</i> | | | | | | |
| 92.00.1 | խաղատների գործունեություն | - | - | - | 13 183.4 | 1.5 | 31.0 |
| 92.00.2 | դրամական շահումով խաղային ավտոմատների | 0.2 | 45.0 | 136.9 | 8.2 | 0.0 | 34.1 |
| 92.00.3-92.00.6 | վիճակախաղերի, տեսախաղային տերմինալների, վիրտուալ մոլեխաղերի և բուքմեքերական գործունեության կազմակերպում | 34 039.7 | 109.4 | 96.4 | 205 223.7 | 23.8 | 120.8 |

1. ԻՐԱԿԱՆ ՀԱՏՎԱԾ

| Ծածկագիրն ըստ ՏԳՏԴ խմբ. 2 | Ծառայությունների տեսակները | 2020թ. հունիս. ընդամենը, մլն. դրամ (ընթացիկ գներով) | % -ով | | 2020թ. հունվար-հունիս ընդամենը, մլն. դրամ (ընթացիկ գներով) | Ընդամենի նկատմամբ, % | 2020թ. հունվար-հունիսը 2019թ. հունվար-հունիսի նկատմամբ, % |
|---------------------------|---|---|-------------------------|------------------------|--|----------------------|---|
| | | | 2019թ. հունիսի նկատմամբ | 2020թ. մայիսի նկատմամբ | | | |
| 93 | սպորտի, զվարճությունների և հանգստի | 202.7 | 17.9 | 160.0 | 2 233.4 | 0.3 | 55.3 |
| P | կրթություն | 3 594.0 | 89.0 | 84.0 | 24 572.3 | 2.8 | 83.6 |
| | <i>որից՝</i> | | | | | | |
| 85.1, 85.2 | նախադպրոցական և տարրական | 194.6 | 51.4 | 113.7 | 1 495.7 | 0.2 | 66.4 |
| 85.3 | միջնակարգ, նախնական, միջին մասնագիտական | 469.1 | 89.4 | 47.3 | 5 309.3 | 0.6 | 99.4 |
| 85.4 | բարձրագույն և հետբուհական | 2 583.4 | 101.6 | 90.3 | 15 791.1 | 1.8 | 84.7 |
| Q | առողջապահություն և բնակչության սոցիալական սպասարկում | 7 080.9 | 97.6 | 144.3 | 37 963.4 | 4.4 | 91.2 |
| | <i>այդ թվում՝</i> | | | | | | |
| 86 | առողջապահություն | 6 981.6 | 99.7 | 144.2 | 37 173.6 | 4.3 | 91.7 |
| | <i>որից՝</i> | | | | | | |
| 86.1 | հիվանդանոցների գործունեություն | 4 894.8 | 107.4 | 151.0 | 25 816.7 | 3.0 | 92.8 |
| 86.2 | բժշկական (ամբուլատոր) և ստոմատոլոգիական | 1 044.5 | 68.9 | 122.4 | 6 468.9 | 0.8 | 80.7 |
| 87, 88 | բնակչության սոցիալական սպասարկում | 99.3 | 38.9 | 147.6 | 789.8 | 0.1 | 70.9 |
| L | անշարժ գույքի հետ կապված գործունեություն | 4 873.6 | 89.9 | 125.8 | 27 248.9 | 3.2 | 87.7 |
| | <i>որից՝</i> | | | | | | |
| 68.2 | սեփական կամ վարձակալված անշարժ գույքի հանձնում վարձակալության | 4 005.8 | 88.5 | 127.6 | 23 060.5 | 2.7 | 89.0 |
| J | տեղեկատվություն և կապ | 24 810.7 | 115.2 | 110.3 | 135 997.8 | 15.8 | 107.1 |
| | <i>որից՝</i> | | | | | | |
| 60 | հեռուստառադիոձրագրերի կազմում և հեռարձակում | 1 138.9 | 91.6 | 110.6 | 6 609.5 | 0.8 | 94.8 |
| 61 | հեռահաղորդակցություն | 10 523.5 | 96.1 | 102.1 | 62 258.8 | 7.2 | 96.1 |
| 58.2, 62, 63.1. | տեղեկատվական տեխնոլոգիաներ | 12 560.5 | 145.0 | 118.6 | 63 475.8 | 7.4 | 123.9 |
| | <i>այդ թվում՝</i> | | | | | | |
| 58.2 | համակարգչային ծրագրերի հրատարակություն | 126.3 | 166.2 | 2.1 անգամ | 328.9 | 0.1 | 165.4 |
| 62 | ծրագրային ապահովման մշակում և հարակից գործողություններ | 11 441.5 | 163.8 | 120.3 | 57 000.0 | 6.6 | 129.5 |
| 63.1 | տվյալների մշակում, ցանցում տեղեկատվության տեղաբաշխում | 992.7 | 62.0 | 97.3 | 6 146.9 | 0.7 | 87.5 |
| H | տրանսպորտ | 11 532.7 | 58.6 | 106.8 | 77 180.5 | 9.0 | 74.2 |
| | <i>այդ թվում՝</i> | | | | | | |
| 49 | ցամաքային տրանսպորտ | 7 977.9 | 63.9 | 102.6 | 46 503.9 | 5.4 | 68.7 |

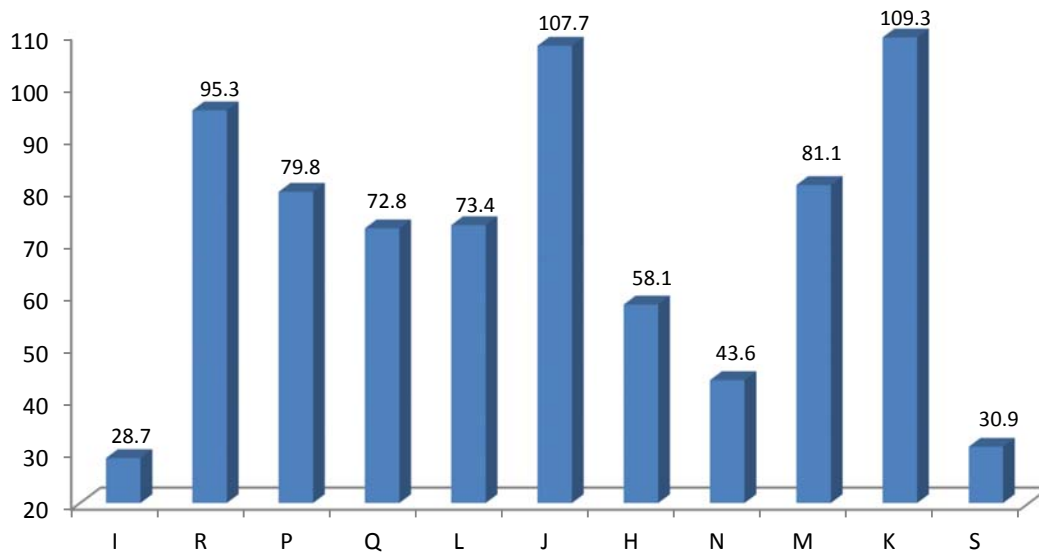
1. ԻՐԱԿԱՆ ՀԱՏՎԱԾ

| Ծածկագիրն ըստ ՏԳՏԴ խմբ. 2 | Ծառայությունների տեսակները | 2020թ. հունիս. ընդամենը, մլն. դրամ (ընթացիկ գներով) | % -ով | | 2020թ. հունվար-հունիս ընդամենը, մլն. դրամ (ընթացիկ գներով) | Ընդամենի նկատմամբ, % | 2020թ. հունվար-հունիսը 2019թ. հունվար-հունիսի նկատմամբ, % |
|---------------------------|---|---|-------------------------|------------------------|--|----------------------|---|
| | | | 2019թ. հունիսի նկատմամբ | 2020թ. մայիսի նկատմամբ | | | |
| 51 | օդային տրանսպորտ | 194.3 | 71.9 | 8.1 անգամ | 2 252.1 | 0.3 | 165.5 |
| 53 | փոստային և սուբհանդակային | 927.1 | 128.8 | 124.3 | 4 608.5 | 0.5 | 131.8 |
| 52 | այլ | 2 433.4 | 39.1 | 106.3 | 23 816.0 | 2.8 | 72.5 |
| N | վարչարարական և օժանդակ գործունեություն | 3 545.5 | 38.4 | 107.8 | 23 994.9 | 2.8 | 63.6 |
| | <i>որից`</i> | | | | | | |
| 77 | վարձույթ և յիզինգ | 569.5 | 52.3 | 117.5 | 3 681.2 | 0.4 | 71.0 |
| 79 | զբոսաշրջային գործակալությունների և օպերատորների գործունեություն, տեղերի ամրագրում և զբոսաշրջության ոլորտի այլ ծառայություններ | 152.2 | 3.7 | 211.4 | 2 348.8 | 0.3 | 23.0 |
| 81 | շենքերի սպասարկման և բնատեսարանի բարեկարգման | 785.2 | 81.0 | 117.9 | 4 751.6 | 0.6 | 89.6 |
| 82 | ձեռնարկատիրական գործունեություն | 859.0 | 42.5 | 89.8 | 6 537.4 | 0.8 | 63.5 |
| M | մասնագիտական, գիտական և տեխնիկական գործունեություն | 7 558.1 | 96.4 | 141.8 | 32 773.1 | 3.8 | 88.5 |
| | <i>որից`</i> | | | | | | |
| 69.1 | իրավաբանական | 722.5 | 85.0 | 126.2 | 3 519.4 | 0.4 | 88.9 |
| 69.2 | հաշվապահական հաշվառում և աուդիտ | 1 462.3 | 128.1 | 120.9 | 6 517.4 | 0.7 | 101.2 |
| 71 | ճարտարապետական և ճարտարագիտական, տեխնիկական փորձարկումների | 1 579.7 | 94.9 | 132.6 | 6 809.0 | 0.8 | 97.1 |
| 72 | գիտական հետազոտություններ և մշակումներ | 360.1 | 125.6 | 129.5 | 1 450.6 | 0.2 | 83.0 |
| 73 | գովազդային գործունեություն և շուկայի իրավիճակի հետազոտություն | 1 440.5 | 73.1 | 97.1 | 8 579.2 | 1.0 | 83.0 |
| K | ֆինանսական և ապահովագրական գործունեություն | 38 478.3 | 111.8 | 107.1 | 228 405.5 | 26.5 | 111.7 |
| | <i>որից`</i> | | | | | | |
| 64.19.1 | <i>բանկերի գործունեություն</i> | 25 897.0 | 118.6 | 104.6 | 151 866.6 | 17.6 | 119.3 |
| 65.1 | <i>ապահովագրություն</i> | 2 277.9 | 107.1 | 95.2 | 14 591.3 | 1.7 | 109.0 |
| S | սպասարկման այլ ծառայություններ | 1 058.2 | 39.0 | 118.0 | 8 665.9 | 1.0 | 57.1 |
| | <i>որից`</i> | | | | | | |
| 96 | <i>անհատական</i> | 395.0 | 21.5 | 103.9 | 4 770.3 | 0.6 | 46.9 |

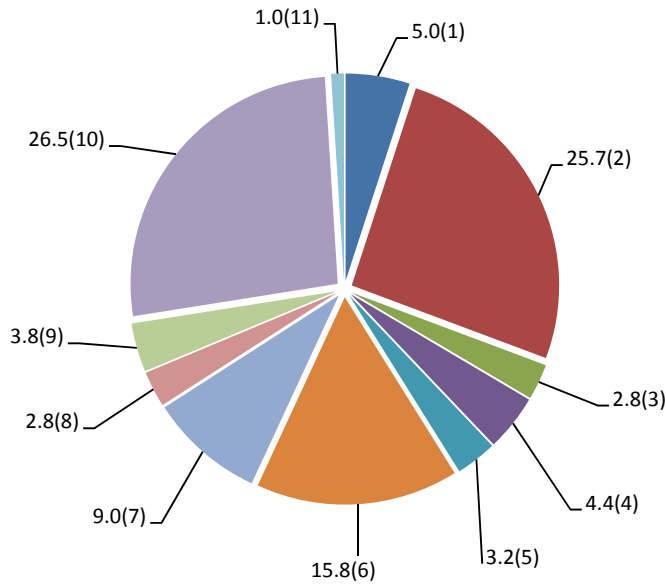
Ծառայությունների ծավալը և դրա ինդեքսները, 2020թ.

| | Ընդամենը. մլն. դրամ. (ընթացիկ գներով) | % -ով | |
|-----------------------|---|---|--------------------------------------|
| | | նախորդ տարվա համապատասխան ժամանակաշրջանի նկատմամբ | նախորդ ժամանակաշրջանի նկատմամբ |
| Հունվար | 149 879.0 | 112.1 | 69.7 |
| Փետրվար | 155 359.3 | 110.4 | 103.5 |
| Մարտ | 148 421.2 | 96.6 | 95.6 |
| I եռամսյակ | 453 659.5 | 106.0 | 77.4 |
| Ապրիլ | 131 779.7 | 84.1 | 88.8 |
| Մայիս | 132 742.1 | 80.6 | 100.8 |
| Հունիս | 143 505.4 | 84.1 | 108.2 |
| II եռամսյակ | 408 027.2 | 82.9 | 90.0 |
| Հունվար-հունիս | 861 686.7 | 93.6 | x |

Ծառայությունների տեսակների ֆիզիկական ծավալի ինդեքսները 2020թ. II եռամսյակում, նախորդ տարվա համապատասխան ժամանակաշրջանի նկատմամբ, %



Ծառայությունների կառուցվածքը, 2020թ. հունվար-հունիս. %



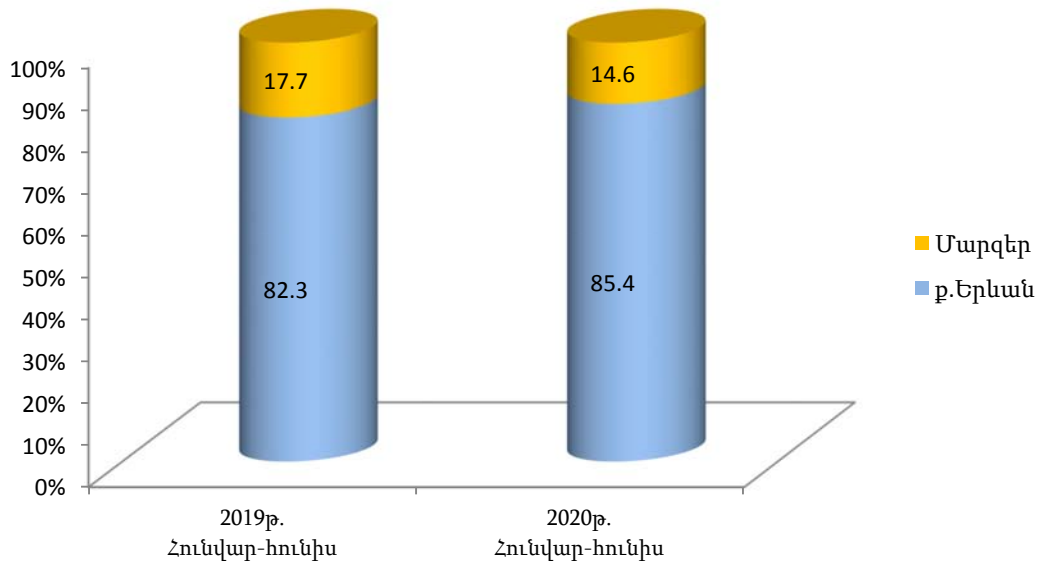
- 1. Կացության և հանրային սննդի կազմակերպում
- 2. Մշակույթ, զվարճություններ և հանգիստ
- 3. Կրթություն
- 4. Առողջապահության և բնակչության սոցիալական սպասարկում
- 5. Անշարժ գույքի հետ կապված գործունեություն
- 6. Տեղեկատվություն և կապ
- 7. Տրանսպորտ
- 8. Վարչարարական և օժանդակ գործունեություն
- 9. Մասնագիտական, գիտական և տեխնիկական գործունեություն
- 10. Ֆինանսական և ապահովագրական գործունեություն
- 11. Սպասարկման այլ ծառայություններ

Ծառայությունների տեսակների բաշխվածությունն ըստ ք. Երևանի և ՀՀ մարզերի, 2020թ. հունվար-հունիս, %

| | Ընդամենը | այդ թվում՝ | |
|---|----------|------------|-----------|
| | | ք. Երևան | ՀՀ մարզեր |
| կազմության և հանրային սննդի կազմակերպում | 100.0 | 83.3 | 16.7 |
| մշակույթ, զվարճություններ և հանգիստ | 100.0 | 94.0 | 6.0 |
| կրթություն | 100.0 | 85.8 | 14.2 |
| առողջապահություն և բնակչության սոցիալական սպասարում | 100.0 | 88.3 | 11.7 |
| անշարժ գույքի հետ կապված գործունեություն | 100.0 | 91.2 | 8.8 |
| տեղեկատվություն և կապ | 100.0 | 93.6 | 6.4 |
| տրանսպորտ | 100.0 | 86.0 | 14.0 |
| վարչարարական և օժանդակ գործունեություն | 100.0 | 92.3 | 7.7 |
| մասնագիտական, գիտական և տեխնիկական գործունեություն | 100.0 | 90.0 | 10.0 |
| ֆինանսական և ապահովագրական գործունեություն | 100.0 | 70.2 | 29.8 |
| սպասարկման այլ ծառայություններ | 100.0 | 77.3 | 22.7 |

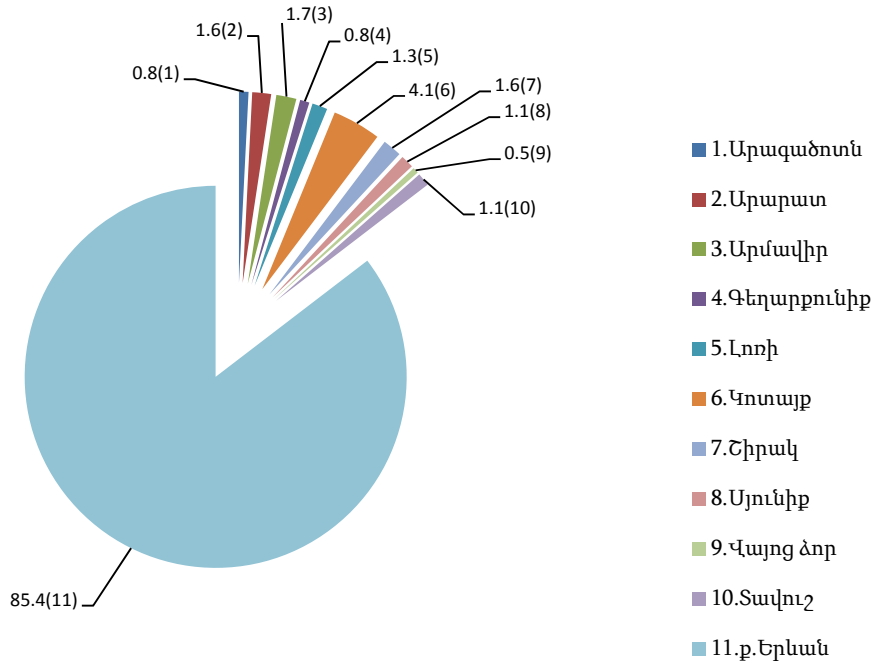
Ծառայությունների ծավալի կառուցվածքն ըստ ք. Երևանի և ՀՀ մարզերի

%



1. ԻՐԱԿԱՆ ՀԱՏՎԱԾ

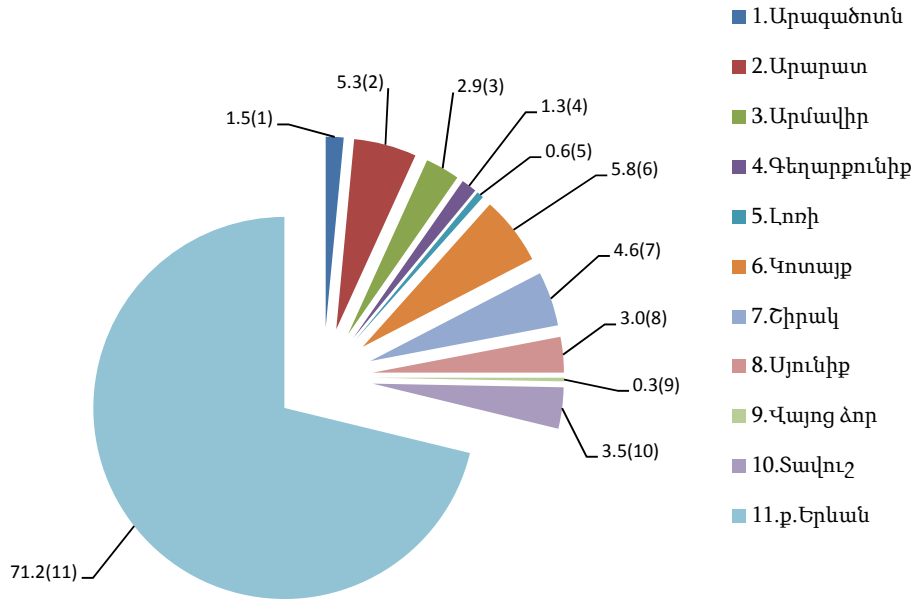
Ծառայությունների ծավալի կառուցվածքն ըստ ք. Երևանի և ՀՀ մարզերի, 2020թ. հունվար-հունիս, %



Անհատական ծառայությունների ծավալներն ըստ տեսակների

| Անհատական ծառայությունների տեսակները | 2020թ. հունվար-հունիս ընդամենը, մլն. դրամ (ընթացիկ գներով) | %-ով 2019թ. հունվար-հունիսի նկատմամբ | Ընդամենի նկատմամբ, % |
|--|--|--|----------------------------|
| Ընդամենը | 4 770.3 | 46.9 | 100.0 |
| այդ թվում՝ | | | |
| մանածագործական և մորթե արտադրատեսակների լվացում, մաքրում, չոր մաքրում | 368.3 | 48.3 | 7.7 |
| վարսավիրանոցների և գեղեցկության սրահների գործունեություն | 3 103.7 | 41.1 | 65.1 |
| թաղումների կազմակերպում | 353.6 | 64.4 | 7.4 |
| բաղնիքների գործունեություն | 38.8 | 20.2 | 0.8 |
| ֆիզիկական առողջության պահպանման հետ կապված գործունեություն | 213.4 | 46.8 | 4.5 |
| այլ | 692.5 | 104.6 | 14.5 |

Անհատական ծառայությունների ծավալի կառուցվածքն ըստ ք. Երևանի և ՀՀ մարզերի, 2020թ. հունվար-հունիս, %



Ծառայությունների ծավալների համեմատական ակտիվությունն ըստ ք. Երևանի և ՀՀ մարզերի. 2020թ. հունվար-հունիս

| | Մշտական բնակչության թվաքանակը (միջինը), հազ. մարդ | Ծառայությունների ծավալը, մլն. դրամ | Միջին հաշվով մեկ բնակչին ընկնող ծառայությունների ծավալը, դրամ | Մեկ բնակչին ընկնող ծառայությունների ծավալը հանրապետության միջինի նկատմամբ, % |
|-----------------|---|------------------------------------|---|--|
| ք. Երևան | 1 085.9 | 736 188.5 | 677 952.4 | 233.0 |
| Արագածոտն | 124.7 | 6 561.7 | 52 619.9 | 18.1 |
| Արարատ | 256.7 | 14 017.7 | 54 607.3 | 18.8 |
| Արմավիր | 264.1 | 14 439.8 | 54 675.5 | 18.8 |
| Գեղարքունիք | 227.4 | 7 338.4 | 32 270.9 | 11.1 |
| Լոռի | 213.2 | 11 070.9 | 51 927.3 | 17.8 |
| Կոտայք | 251.1 | 34 945.7 | 139 170.5 | 47.8 |
| Շիրակ | 231.3 | 13 750.4 | 59 448.3 | 20.4 |
| Սյունիք | 137.1 | 9 694.3 | 70 709.7 | 24.3 |
| Վայոց ձոր | 48.5 | 4 289.6 | 88 445.4 | 30.4 |
| Տավուշ | 121.3 | 9 389.7 | 77 408.9 | 26.6 |
| Ընդամենը | 2 961.3 | 861 686.7 | 290 982.6 | x |