

1.4. Աշխատանքի շուկայի ցուցանիշներ

1.4.1. Զբաղվածություն

1.4.1.1. Զբաղվածության ցուցանիշների գնահատումն ըստ աշխատուժի ընտրանքային հետազոտության արդյունքների

Ձեկույցի այս հատվածում ներկայացված են աշխատանքի շուկայի 2019թ. I-IV եռամսյակների և 2020թ. I եռամսյակի հիմնական ցուցանիշները՝ գնահատված աշխատուժի հետազոտության արդյունքներով, որոնք դեռևս նախնական են:

Հետազոտության հիմքում դրված հասկացությունները, ցուցանիշների համախումբը և հաշվարկման մեթոդաբանությունը հիմնականում համապատասխանում են ԱՄԿ (Աշխատանքի միջազգային կազմակերպություն) և (կամ) Եվրոստատի կողմից առաջարկվող սահմանումներին և դրույթներին՝ հնարավորինս հաշվի առնելով Հայաստանում դրանց կիրառման առանձնահատկությունները:

Ստորև ներկայացվում են հետազոտության վերաբերյալ մեթոդաբանական որոշ պարզաբանումներ:

Հետազոտության ընտրանքային հիմնական միավորները մասնավոր տնային տնտեսություններն (SS) են:

Հետազոտվող միավորը մինչև 2020թ.-ը 15-75 (ներառյալ) տարեկան անձինք էին, իսկ **2020թ.-ից՝ 15 և բարձր տարիքի անձինք**, ովքեր.

ա) սովորաբար բնակվում են տվյալ SS-ում.

բ) ժամանակավորապես (մինչև 12 ամիս) չեն բնակվում տվյալ SS-ում՝ գտնվելով ՀՀ մեկ այլ բնակավայրում կամ երկրից դուրս.

գ) գտնվում են պարտադիր ժամկետային զինծառայության մեջ:

2019-2020թթ. տվյալների համադրելիության սպասելի մասնակցությունը ստորև ներկայացվող տվյալները վերաբերում են 15-75 տարեկաններին:

Դիտարկվող ժամանակաշրջանը տարվա բոլոր ամիսներն են:

Հետազոտվող ժամանակահատվածը հետազոտությանը (հարցմանը) նախորդող վերջին օրացուցային **շաբաթն** է՝ երկուշաբթիից կիրակի օրը (ներառյալ):

Ընտրանքային համակցության ամսական չափը կազմում է 649 SS, եռամսյակայինը՝ 1 947 SS, իսկ տարեկանը՝ 7 788 SS՝ ընդգրկելով ք. Երևանը և հանրապետության բոլոր մարզերի քաղաքային և գյուղական բնակավայրերը:

Հետազոտության մեթոդաբանության համաձայն յուրաքանչյուր հարցվող ըստ աշխատաշուկայում մասնակցության աստիճանի դասակարգվում է միմյանց բացառող հետևյալ երեք խմբերի՝ **զբաղված կամ գործազուրկ կամ աշխատուժից դուրս բնակչություն:**

Ստորև ներկայացվող ցուցանիշների մեթոդաբանական հիմքը Աշխատանքի վիճակագիրների միջազգային 19-րդ համաժողովում (19-րդ ԱՎՄՀ) ընդունված «Աշխատանքի, զբաղվածության և աշխատուժի թերօգտագործման վիճակագրության մասին» 2013թ. հոկտեմբերին ընդունված բանաձևի¹ առանցքային դրույթներն են, որոնց վերաբերյալ մեթոդաբանական պարզաբանումներ ներկայացված են «Հայաստանի Հանրապետության սոցիալ-տնտեսական վիճակը» տեղեկատվական զեկույցի եռամսյակային թողարկումների սույն՝ 1.4.1.1 ենթահատվածում (օրինակ՝ տե՛ս <https://www.armstat.am/am/?nid=82&id=2257>), իսկ ավելի մանրամասն՝ «Աշխատանքի շուկան Հայաստանում, 2019» ժողովածուի (<https://www.armstat.am/am/?nid=82&id=2226>) համապատասխան բաժիններում:

Հարկ է նկատի ունենալ, որ.

ա) 2019-2020թթ. հետազոտության ընտրանքային կշիռները դեռևս ճշգրտված չեն (կալիբրացված չեն) ըստ ՀՀ մշտական բնակչության ընթացիկ հաշվառման տվյալների:

բ) ստորև ներկայացվող **2019թ. ցուցանիշները** նախորդ հրապարակումներից տարբերվում են նրանով, որ վերաբերում են **հետազոտության արդյունքներով գնահատված ՀՀ մշտական (ռեզիդենտ) բնակչությանը, ովքեր հետազոտության պահին.**

- զբաղված են եղել ՀՀ-ում գտնվող ռեզիդենտ տնտեսական միավորում, կամ ՀՀ-ից դուրս՝ ոչ ռեզիդենտ տնտեսական միավորում (**ազգային զբաղվածության ցուցանիշ**),

- գործազուրկ են եղել՝ աշխատանք չեն ունեցել և աշխատանք են փնտրել ՀՀ-ում և(կամ) ՀՀ-ից դուրս (**ազգային գործազուրկության ցուցանիշ**),

- չեն եղել զբաղված կամ գործազուրկ, այսինքն՝ դուրս են եղել աշխատուժից (**ազգային ցուցանիշ**):

Այսուհետ զեկույցի սույն ենթահատվածում աշխատանքի շուկայի ցուցանիշները կհրապարակվեն ՀՀ մշտական բնակչության հիմնադրույթի շրջանակում (տե՛ս վերոնշյալ բ) կետը), որի մեթոդաբանական հիմքը 19-րդ ԱՎՄՀ առանցքային դրույթներն են:

¹ Բնօրինակը՝ Resolution concerning statistics of work, employment and labour underutilization, Adopted by the Nineteenth International Conference of Labour Statisticians (October 2013) http://www.ilo.org/global/statistics-and-databases/meetings-and-events/international-conference-of-labour-statisticians/19/WCMS_230304/lang--en/index.htm
 Բնօրինակի պաշտոնական թարգմանությունը՝ Резолюция I 19 Международной конференции статистиков труда (на русском языке), ссылка на сайт Международной организации труда (МОТ), http://www.ilo.org/wcmsp5/groups/public/---dgreports/---stat/documents/normativeinstrument/wcms_235603.pdf

Աշխատանքի շուկայի հիմնական ցուցանիշները, եռամսյակներով, 2019թ.¹
(Աղբյուրը՝ աշխատուժի հետազոտություն)

	2019թ. ²				
	I	II	III	IV	Միջին տարեկան
	1000 մարդ				
Աշխատանքային ռեսուրսներ	2 107.0	2 108.4	2 087.6	2 051.5	2 089.2
Աշխատուժից դուրս բնակչություն	908.9	848.2	805.1	869.1	858.6
Աշխատուժ (աշխատուժի առաջարկ)	1 198.0	1 260.3	1 282.5	1 182.4	1 230.6
Զբաղվածներ	945.0	1 052.8	1 063.8	980.1	1 009.8
Գործազուրկներ	253.0	207.4	218.7	202.3	220.8

Բնակչության տնտեսական ակտիվությունը, եռամսյակներով, 2019թ.¹
(Աղբյուրը՝ աշխատուժի հետազոտություն)

	2019թ. ²				
	I	II	III	IV	Միջին տարեկան
	%				
Աշխատուժի մասնակցության մակարդակ ²	56.9	59.8	61.4	57.6	58.9
Զբաղվածության մակարդակ ²	44.9	49.9	51.0	47.8	48.3
Գործազրկության մակարդակ ³	21.1	16.5	17.1	17.1	17.9
Աշխատուժից դուրս բնակչության մակարդակ ²	43.1	40.2	38.6	42.4	41.1

¹ Այստեղ և հետայսու՝ աշխատանքի շուկայի ցուցանիշները վերաբերում են հետազոտությամբ գնահատված **ՀՀ մշտական** (ռեզիդենտ) բնակչությանը (տե՛ս 73-րդ էջի պարզաբանումը):

² Հաշվարկված է աշխատանքային ռեսուրսների թվաքանակի նկատմամբ (ըստ **մշտական** բնակչության հիմնադրույթի):

³ Հաշվարկված է աշխատուժի թվաքանակի նկատմամբ:

Աշխատանքի շուկայի հիմնական ցուցանիշներն ըստ ՀՀ մարզերի և ք. Երևանի, 2019թ.*

(Աղբյուրը՝ աշխատուժի հետազոտություն)

	Աշխատանքային ռեսուրսներ	Աշխատուժից դուրս բնակչություն	Աշխատուժ (աշխատուժի առաջարկ)	այդ թվում՝	
				Զբաղվածներ	Գործազուրկներ
1000 մարդ					
Ընդամենը	2 089.2	858.6	1 230.6	1 009.8	220.8
ք. Երևան	647.3	252.4	395.0	305.3	89.7
Արագածոտն	75.8	28.6	47.2	43.2	3.9
Արարատ	203.2	81.6	121.6	105.7	15.9
Արմավիր	174.2	37.3	136.9	121.5	15.4
Գեղարքունիք	167.5	93.3	74.3	68.1	6.2
Լոռի	205.4	108.2	97.2	77.9	19.3
Կոտայք	202.6	86.8	115.8	92.3	23.5
Շիրակ	188.8	85.0	103.8	85.4	18.4
Սյունիք	94.8	29.8	65.0	55.5	9.5
Վայոց ձոր	31.2	13.3	17.9	14.0	3.9
Տավուշ	98.3	42.3	55.9	40.9	15.0

Բնակչության տնտեսական ակտիվությունն ըստ ՀՀ մարզերի և ք. Երևանի, 2019թ.*

(Աղբյուրը՝ աշխատուժի հետազոտություն)

	Աշխատուժի մասնակցության մակարդակ ¹	Զբաղվածության մակարդակ ¹	Գործազրկության մակարդակ ²	Աշխատուժից դուրս բնակչության մակարդակ ¹
%				
Ընդամենը	58.9	48.3	17.9	41.1
ք. Երևան	61.0	47.2	22.7	39.0
Արագածոտն	62.3	57.1	8.3	37.7
Արարատ	59.9	52.0	13.1	40.1
Արմավիր	78.6	69.7	11.3	21.4
Գեղարքունիք	44.3	40.6	8.3	55.7
Լոռի	47.3	37.9	19.8	52.7
Կոտայք	57.2	45.6	20.3	42.8
Շիրակ	55.0	45.2	17.8	45.0
Սյունիք	68.5	58.5	14.6	31.5
Վայոց ձոր	57.3	44.9	21.6	42.7
Տավուշ	56.9	41.6	26.9	43.1

¹ Հաշվարկված է աշխատանքային ռեսուրսների թվաքանակի նկատմամբ (ըստ մշտական բնակչության հիմնադրույթի):

² Հաշվարկված է աշխատուժի թվաքանակի նկատմամբ:

**Զբաղվածներն ըստ բնակության և աշխատանքի ռեզիդենտության կարգավիճակի
(ազգային զբաղվածության ցուցանիշ), 2019թ.
(Աղբյուրը՝ աշխատուժի հետազոտություն)**

	Ընդամենը	Զբաղված ՀՀ մշտական բնակչություն	
		Ռեզիդենտ արտադրական միավորում	Ոչ ռեզիդենտ արտադրական միավորում
		1000 մարդ	
Ընդամենը	1 009.8	946.5	63.3
ՀՀ-ում մշտապես ներկա բնակչություն ¹ (ոչ միգրանտներ)	939.9	935.9	4.0
ՀՀ-ում միջազգային միգրանտներ ² (իմիգրանտներ)	12.2	10.2	1.9
ՀՀ-ից կարճաժամկետ միգրանտներ ³ (կարճաժամկետ աշխատանքային էմիգրանտներ)	57.7	0.4	57.3

**Զբաղվածներն ըստ տնտեսական գործունեության տեսակների⁴, 2019թ.
(Աղբյուրը՝ աշխատուժի հետազոտություն)**

ՏԳՏԴ (խմբ.2)		Ընդամենը	Տղամարդ	Կին
		1000 մարդ		
A-U	Ընդամենը	1 009.8	574.2	435.6
A	Գյուղատնտեսություն, անտառտնտեսություն և ձկնորսություն	230.7	120.5	110.2
B- E	Արդյունաբերություն	138.6	93.2	45.3
F	Շինարարություն	91.9	90.8	1.1
G	Մեծածախ և մանրածախ առևտուր, ավտոմեքենաների և մոտոցիկլների նորոգում	120.6	66.8	53.8
H	Փոխադրումներ և պահեստային տնտեսություն	50.4	43.4	7.1
I	Կացության և հանրային սննդի կազմակերպում	30.7	13.8	16.9
J	Տեղեկատվություն և կապ	28.0	16.0	12.0
K	Ֆինանսական և ապահովագրական գործունեություն	14.8	6.0	8.8
O	Պետական կառավարում և պաշտպանություն, պարտադիր սոցիալական ապահովություն	84.1	59.3	24.8
P	Կրթություն	99.6	19.4	80.2

¹ ՀՀ մշտական բնակչության մեջ ներառվող անձինք են, ովքեր 2019թ. ընթացքում ՀՀ տարածքից դուրս **3 և ավելի ամիս տևողությամբ** (անընդմեջ) որևէ տեղաշարժ չեն ունեցել և **եղել են զբաղված** ՀՀ-ում ռեզիդենտ կամ ոչ ռեզիդենտ արտադրական միավորում:

² ՀՀ մշտական բնակչության մեջ ներառվող անձինք են, ովքեր 2018թ. ի վեր ՀՀ եկել են այլ երկրից, 2019թ. հետազոտության պահին ՀՀ-ում գտնվել են **12 և ավելի ամիս կամ 12 ամսից պակաս տևողությամբ**, սակայն ՀՀ-ում բնակվելու մտադրությամբ և **եղել են զբաղված** ՀՀ-ում ռեզիդենտ կամ ոչ ռեզիդենտ արտադրական միավորում: Այս խումբը վերաբերում է նախկին բնակության երկիր՝ ՀՀ վերադարձածներին և առաջին անգամ ՀՀ ժամանածներին:

³ ՀՀ մշտական բնակչության մեջ ներառվող անձինք են, ովքեր 2019թ. ընթացքում ՀՀ տարածքից դուրս ունեցել են **3-ից մինչև 12 ամիս տևողությամբ** (անընդմեջ) որևէ տեղաշարժ և **եղել են զբաղված** ՀՀ-ից դուրս կամ ՀՀ-ում գտնվող արտադրական միավորում:

⁴ Դասակարգման հիմքը՝ Տնտեսական գործունեության տեսակների Հայաստանի դասակարգիչ (ՏԳՏԴ խմբ. 2):

1.ԻՐԱԿԱՆ ՀԱՏՎԱԾ

ՏԳՏԴ (խմբ.2)		Ընդամենը	Տղամարդ	Կին
		1000 մարդ		
Q	Առողջապահություն և բնակչության սոցիալական սպասարկում	44.8	9.0	35.8
R	Մշակույթ, զվարճություններ և հանգիստ	17.5	9.6	7.9
L, M, N, S, T, U	Այլ ծառայություններ	58.1	26.4	31.7

Աշխատանքի շուկայի հիմնական ցուցանիշները, I եռամսյակ
(Աղբյուրը՝ աշխատուժի հետազոտություն)

	2019թ.	2020թ.	Փոփոխությունը
	1000 մարդ		%
Աշխատանքային ռեսուրսներ	2 107.0	2 105.2	99.9
Աշխատուժից դուրս բնակչություն	908.9	925.2	101.8
Աշխատուժ (աշխատուժի առաջարկ)	1 198.0	1 180.0	98.5
Զբաղվածներ	945.0	946.5	100.2
Գործազուրկներ	253.0	233.5	92.3

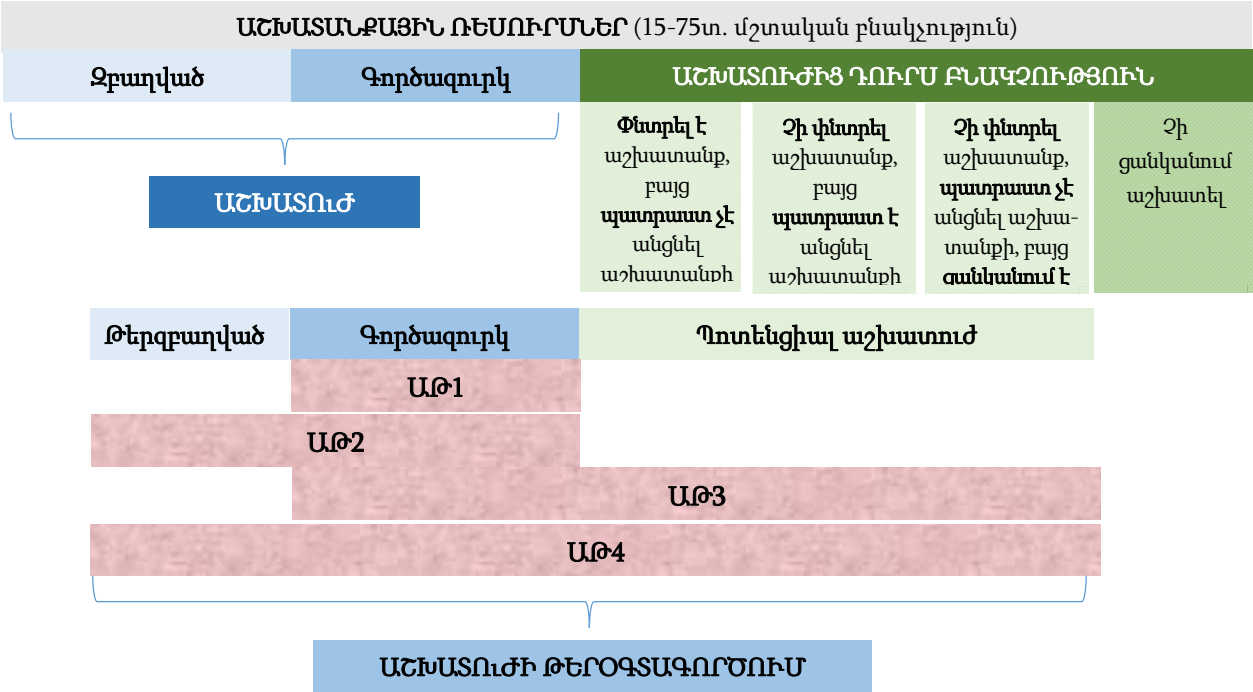
Բնակչության տնտեսական ակտիվությունը, I եռամսյակ
(Աղբյուրը՝ աշխատուժի հետազոտություն)

	2019թ.	2020թ.	Փոփոխությունը
	%		+/-
Աշխատուժի մասնակցության մակարդակ ¹	56.9	56.1	-0.8
Զբաղվածության մակարդակ ¹	44.9	45.0	0.1
Գործազրկության մակարդակ ²	21.1	19.8	-1.3
Աշխատուժից դուրս բնակչության մակարդակ ¹	43.1	43.9	+0.8

¹ Հաշվարկված է աշխատանքային ռեսուրսների թվաքանակի նկատմամբ (ըստ մշտական բնակչության հիմնադրույթի):

² Հաշվարկված է աշխատուժի թվաքանակի նկատմամբ:

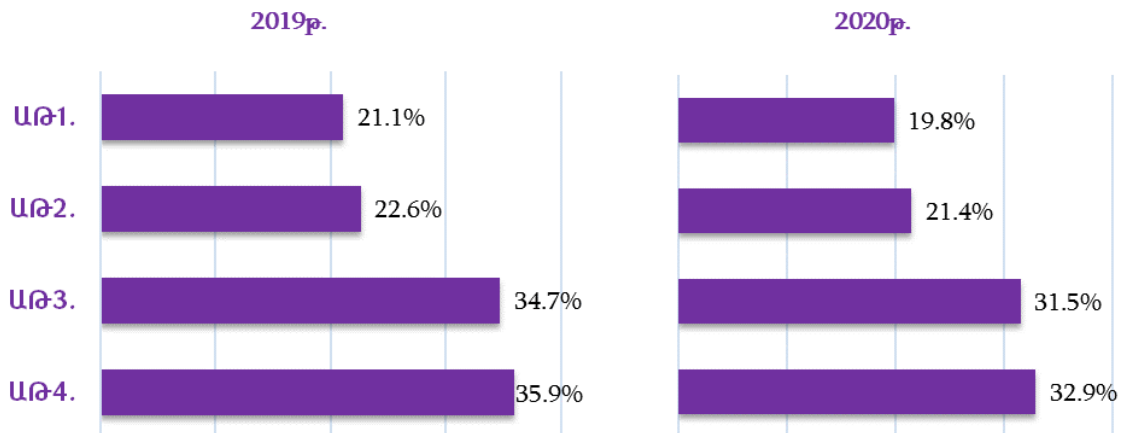
Գծապատկեր 1. Աշխատուժի թերօգտագործման չափման շրջանակը (հիմքը՝ 19-րդ ԱՎՄՀ բանաձև)



Աշխատուժի թերօգտագործում և թերօգտագործման մակարդակներ, I եռամսյակ
(Աղբյուրը՝ աշխատուժի հետազոտություն)

	2019թ.	2020թ.	Փոփոխությունը
	1000 մարդ		%
ԱԹ1. Գործազրկություն	253.0	233.5	92.3
ԱԹ2. Աշխատաժամանակի տևողությամբ պայմանավորված թերգրավածության և գործազրկության զուգորդված ցուցանիշ	271.0	253.0	93.4
ԱԹ3. Գործազրկության և պոտենցիալ աշխատուժի զուգորդված ցուցանիշ	502.1	436.1	86.9
ԱԹ4. Աշխատուժի թերօգտագործման ագրեգացված ցուցանիշ	520.1	455.6	87.6
Աշխատաժամանակի տևողությամբ պայմանավորված թերգրավածություն*)	18.0	19.5	108.3
Երկարատև գործազրկություն	115.9	107.1	92.4
	%		+ / -
ԱԹ1. Գործազրկության մակարդակ ¹ , %	21.1	19.8	-1.3
ԱԹ2. Աշխատաժամանակի տևողությամբ պայմանավորված թերգրավածության և գործազրկության զուգորդված մակարդակ ¹ , %	22.6	21.4	-1.2
ԱԹ3. Գործազրկության և պոտենցիալ աշխատուժի զուգորդված մակարդակ ² , %	34.7	31.5	-3.2
ԱԹ4. Աշխատուժի թերօգտագործման ագրեգացված ցուցանիշ ² , %	35.9	32.9	-3.0
Թերգրավածության մակարդակ ³ , %	1.9	2.1	0.2
Երկարատև գործազրկության մակարդակ ⁴ , %	45.8	45.9	0.1

Աշխատուժի թերօգտագործման մակարդակներ, I եռամսյակ



*) Զբաղված անձինք են, ովքեր աշխատել են նորմալ աշխատաժամանակից պակաս, որովհետև չեն կարողացել գտնել լրիվ աշխատանքային օր տևողությամբ աշխատանք կամ աշխատաժամանակը կրճատվել է գործատուի նախաձեռնությամբ, սակայն ցանկացել և պատրաստ են եղել փոխել իրենց աշխատանքային վիճակը:

¹ Հաշվարկված է աշխատուժի թվաքանակի նկատմամբ:

² Հաշվարկված է աշխատուժի և պոտենցիալ աշխատուժի թվաքանակների հանրագումարի նկատմամբ:

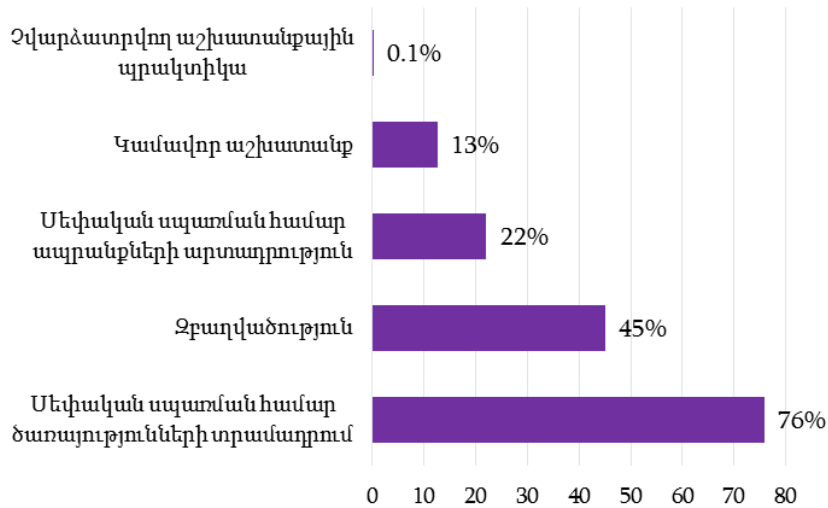
³ Հաշվարկված է զբաղվածների թվաքանակի նկատմամբ:

⁴ Հաշվարկված է գործազուրկների թվաքանակի նկատմամբ:

Աշխատանքային գործունեության մեջ ներգրավված բնակչությունն¹
ըստ աշխատանքի ձևերի, I եռամսյակ
 (Աղբյուրը՝ աշխատուժի հետազոտություն)

	Ընդամենը, 1 000 մարդ		Բնակչության մասնակցության մակարդակ ² , %	
	2019թ.	2020թ.	2019թ.	2020թ.
Զբաղվածություն	945.0	946.5	44.9	45.0
Չվարձատրվող աշխատանքային պրակտիկա	4.5	1.5	0.2	0.1
Մեփական սպառման համար ապրանքների արտադրության աշխատանքային գործունեություն	454.7	463.9	21.6	22.0
որից՝ սննդամթերքի բնաիրային արտադրության աշխատանքային գործունեություն	359.9	367.7	17.1	17.5
Մեփական սպառման համար ծառայությունների տրամադրման աշխատանքային գործունեություն	1 533.4	1 598.5	72.8	75.9
Կամավոր աշխատանք	263.7	264.7	12.5	12.6

**Աշխատանքային գործունեության ձևերում բնակչության
մասնակցության մակարդակը, % 2020թ. I եռամսյակ**



¹ Նույն մարդը միաժամանակ կարող է ներգրավված լինել աշխատանքային գործունեության մի քանի ձևերում:

² Հաշվարկված է աշխատանքային ռեսուրսների (ըստ առկա բնակչության թվաքանակի ցուցանիշի) թվաքանակի նկատմամբ:

Աշխատանքային ռեսուրսների բաշխումն ըստ չվճարվող աշխատանքային գործունեության ձևերի, I եռամսյակ
(Աղբյուրը՝ աշխատուժի հետազոտություն)

	Ընդամենը ¹ , %		Սեփական սպառման համար ապրանքների արտադրություն		Կամավոր աշխատանք		Չվարձատրվող աշխատանքային պրակտիկա	
	2019թ.	2020թ.	2019թ.	2020թ.	2019թ.	2020թ.	2019թ.	2020թ.
	<i>% աշխատանքային ռեսուրսների նկատմամբ</i>							
Աշխատանքային ռեսուրսներ	100	100	100	100	100	100	100	100
Աշխատուժից դուրս բնակչություն	36.8	38.2	36.4	40.2	37.7	35.4	28.1	18.8
Զբաղված	54.4	50.8	57.5	51.3	49.5	50.3	62.4	0.0
Գործազուրկ	8.8	11.0	6.1	8.5	12.9	14.3	9.5	81.2
	<i>% յուրաքանչյուր խմբի ընդամենի նկատմամբ</i>							
Աշխատուժից դուրս բնակչություն	100	100	58.9	62.5	40.4	37.3	0.8	0.1
Զբաղված	100	100	62.9	60.1	35.9	39.9	1.2	0.0
Գործազուրկ	100	100	41.5	45.9	57.4	52.4	1.1	1.7

¹ Անկախ աշխատաշուկայում մասնակցության աստիճանի, մարդը կարող է ներգրավված լինել չվճարվող աշխատանքային գործունեության ձև(եր)ում:

1.4.1.2. Գործազրկության ցուցանիշներն ըստ Աշխատանքի և սոցիալական հարցերի նախարարության աշխատակազմի Զբաղվածության պետական գործակալության տվյալների

Աշխատուժի առաջարկը, 2020թ.

ամսվա վերջի դրությամբ

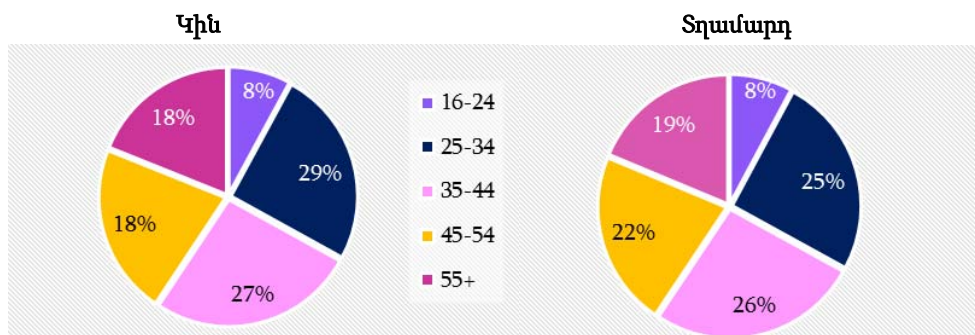
	Աշխատանք փնտրողներ		նրանցից՝ գործազուրկներ	
	ընդամենը, մարդ	%, 2020թ. / 2019թ.	Ընդամենը, մարդ	%, 2020թ. / 2019թ.
Հունվար	85 386	104.2	62 242	96.3
Փետրվար	85 709	104.0	61 872	95.0
Մարտ	85 890	103.8	61 557	94.8
Ապրիլ	85 880	103.4	60 708	93.9
Մայիս	86 826	104.8	60 751	94.7
Հունիս	87 618	106.2	60 223	95.0

Աշխատուժի առաջարկն ըստ սեռի, 2020թ.

ամսվա վերջի դրությամբ

	Աշխատանք փնտրողներ				նրանցից՝ գործազուրկներ			
	կին		տղամարդ		կին		տղամարդ	
	ընդամենը, մարդ	%, 2020թ. / 2019թ.	ընդամենը, մարդ	%, 2020թ. / 2019թ.	ընդամենը, մարդ	%, 2020թ. / 2019թ.	ընդամենը, մարդ	%, 2020թ. / 2019թ.
Հունվար	56 616	104.4	28 770	103.9	41 296	95.8	20 946	97.7
Փետրվար	56 740	103.9	28 969	104.1	40 872	94.2	21 000	96.8
Մարտ	56 653	103.5	29 237	104.6	40 477	93.6	21 080	97.1
Ապրիլ	56 519	103.0	29 361	104.4	39 975	92.9	20 733	95.9
Մայիս	56 886	103.7	29 940	107.0	39 960	93.5	20 791	97.1
Հունիս	57 209	104.6	30 409	109.4	39 711	94.0	20 512	97.0

Աշխատուժի առաջարկն ըստ տարիքային խմբերի և սեռի, 2020թ. հունիս



Առաջին անգամ աշխատանք փնտրողներն ըստ կրթության, 2020թ. հունիս

ամսվա վերջի դրությամբ

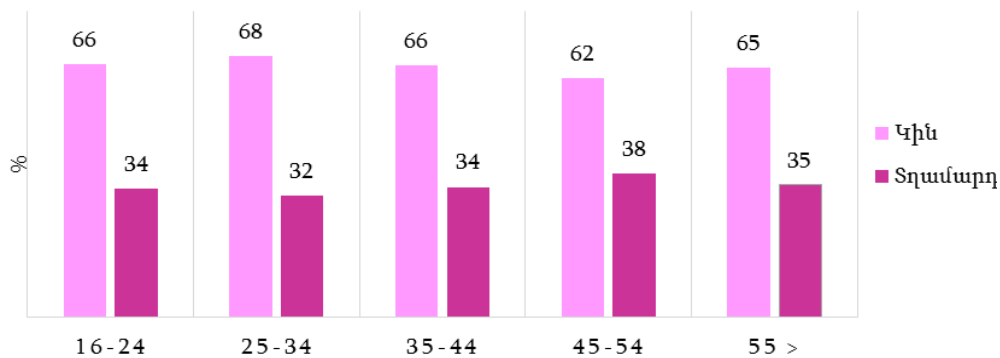
	Ընդամենը		Կին		Տղամարդ	
	մարդ	%	մարդ	%	մարդ	%
Ընդամենը	25 599	100	16 152	100	9 447	100
ըստ կրթության						
հետբուհական, բարձրագույն	3 088	12.1	2 130	13.2	958	10.1
թերի բարձրագույն, միջին մասնագիտական	4 138	16.2	3 114	19.3	1 024	10.8
նախամասնագիտական (արհեստագործական)	1 094	4.3	636	3.9	458	4.8
միջնակարգ ընդհանուր	14 885	58.1	9 049	56.0	5 836	61.8
հատուկ ընդհանուր	9	0.0	8	0.0	1	0.0
հիմնական ընդհանուր	2 150	8.4	1 113	6.9	1 037	11.0
տարրական ընդհանուր	235	0.9	102	0.6	133	1.4
ըստ տարիքային խմբի						
16-29 (երիտասարդներ)	9 629	37.6	6 456	40.0	3 173	33.6
30 >	15 970	62.4	9 696	60.0	6 274	66.4

Աշխատանք փնտրողների կազմն ըստ սեռի, 2020թ. հունիս

ամսվա վերջի դրությամբ

	Ընդամենը		Կին		Տղամարդ	
	մարդ	%	մարդ	%	մարդ	%
Աշխատանք փնտրողներ	87 618	100	57 209	100	30 409	100
<i>նրանցից՝</i>						
գործազուրկներ	60 223	68.7	39 711	69.4	20 512	67.5
հաշմանդամություն ունեցող	2 387	2.7	987	1.7	1 400	4.6
հաշմանդամություն չունեցող	57 836	66.0	38 724	67.7	19 112	62.8
զբաղվածներ	26 681	30.5	17 101	29.9	9 580	31.5
տարիքային կենսաթոշակի տարիքը լրացած անձինք	708	0.8	394	0.7	314	1.0

Աշխատանք փնտրողներն ըստ սեռի, 2020թ. հունիս



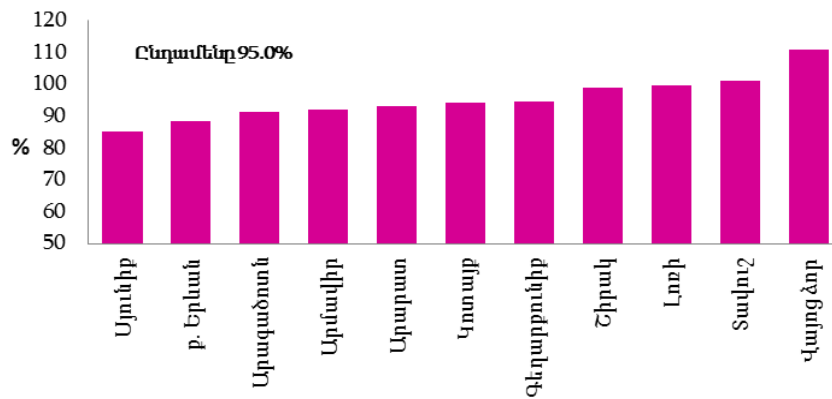
Աշխատուժի առաջարկն ըստ ՀՀ մարզերի և ք. Երևանի, 2020թ. հունիս

ամսվա վերջի դրությամբ

	Աշխատանք փնտրողներ		նրանցից՝ գործազուրկներ		
	ընդամենը, մարդ	%, 2020թ. / 2019թ.	ընդամենը, մարդ	%, 2020թ. / 2019թ.	%, ընդամենի նկատմամբ
Ընդամենը	87 618	106.2	60 223	95.0	100
ք. Երևան	12 414	99.6	7 581	88.3	13.5
Արագածոտն	4 950	112.7	2 998	91.3	5.2
Արարատ	8 373	109.1	5 063	93.1	8.6
Արմավիր	8 661	107.6	5 502	92.0	9.4
Գեղարքունիք	6 132	106.7	4 436	94.8	7.4
Լոռի	10 569	105.9	9 362	99.6	14.8
Կոտայք	9 587	106.6	5 951	94.1	10.0
Շիրակ	16 474	106.1	11 724	99.1	18.7
Սյունիք	3 235	96.0	2 443	85.2	4.5
Վայոց ձոր	1 379	112.3	1 022	110.8	1.5
Տավուշ	5 844	114.7	4 141	101.0	6.5

Պաշտոնապես գրանցված գործազուրկների թվաքանակի փոփոխությունն ըստ ՀՀ մարզերի և ք. Երևանի, 2020թ. հունիս

%, 2020թ. / 2019թ.

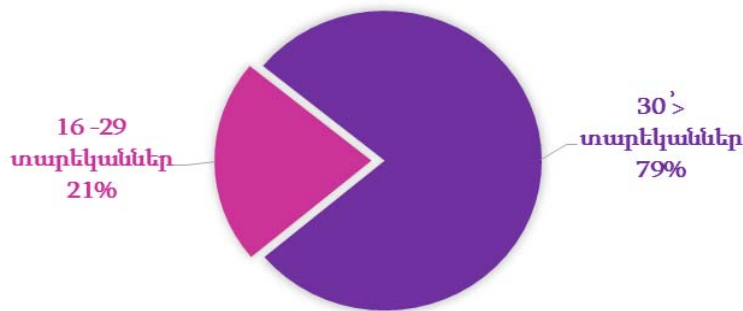


16-29 տարեկան աշխատուժի առաջարկն ըստ ՀՀ մարզերի և ք. Երևանի, 2020թ. հունիս

ամսվա վերջի դրությամբ

	Աշխատանք փնտրող երիտասարդներ		նրանցից՝ գործազուրկներ		
	ընդամենը, մարդ	%, 2020թ. / 2019թ.	ընդամենը, մարդ	%, 2020թ. / 2019թ.	ընդամենի նկատմամբ, %
Ընդամենը	18 775	100.9	12 045	89.6	100
ք. Երևան	2 310	99.8	1 253	87.4	10.4
Արագածոտն	998	92.9	486	71.3	4.0
Արարատ	2 214	104.3	1 336	91.8	11.1
Արմավիր	1 760	104.5	968	84.5	8.0
Գեղարքունիք	1 299	103.0	933	94.6	7.7
Լոռի	2 328	101.7	1 925	93.4	16.0
Կոտայք	2 089	105.0	1 361	94.0	11.3
Շիրակ	3 679	97.4	2 262	90.2	18.8
Սյունիք	611	90.4	426	84.2	3.5
Վայոց ձոր	300	91.5	231	95.5	1.9
Տավուշ	1 187	107.8	864	88.8	7.2

Աշխատուժի առաջարկն ըստ տարիքային խմբերի, 2020թ. հունիս



Գործազուրկներն ըստ տարիքային խմբերի, 2020թ. հունիս

ամսվա վերջի դրությամբ

	Ընդամենը		Կին		Տղամարդ		Քաղաք		Գյուղ	
	մարդ	%	մարդ	%	մարդ	%	մարդ	%	մարդ	%
Ընդամենը	60 223	100	39 711	100	20 512	100	37 520	100	22 703	100
16 -19	480	0.8	331	0.8	149	0.7	348	0.9	132	0.6
20 - 24	4 130	6.9	2 807	7.1	1 323	6.4	2 686	7.2	1 444	6.4
25 - 29	7 435	12.3	5 144	13.0	2 291	11.2	4 915	13.1	2 520	11.1
30 - 34	8 305	13.8	5 744	14.5	2 561	12.5	5 225	13.9	3 080	13.6
35 - 44	16 427	27.3	10 851	27.3	5 576	27.2	10 185	27.1	6 242	27.5
45 - 54	12 178	20.2	7 463	18.8	4 715	23.0	7 407	19.7	4 771	21.0
55 >	11 268	18.7	7 371	18.6	3 897	19.0	6 754	18.0	4 514	19.9

Պաշտոնապես գրանցված գործազուրկներն ըստ կրթության, 2020թ. հունիս

ամսվա վերջի դրությամբ

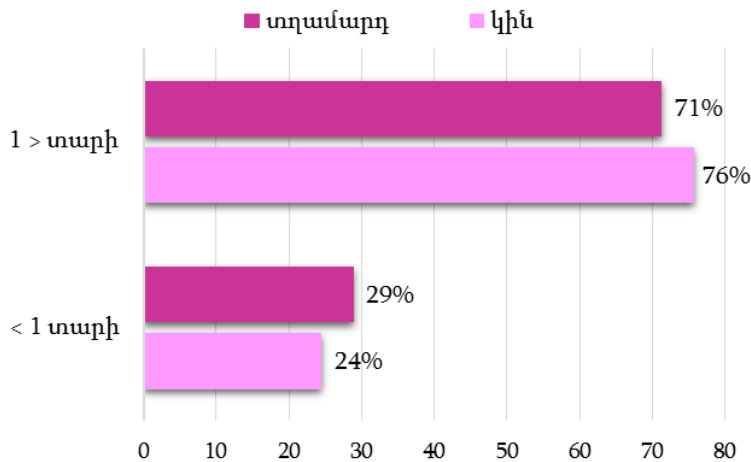
	Ընդամենը		Կին		Տղամարդ		Քաղաք		Գյուղ	
	մարդ	%	մարդ	%	մարդ	%	մարդ	%	մարդ	%
Ընդամենը	60 223	100	39 711	100	20 512	100	37 520	100	22 703	100
Հետբուհական, բարձրագույն	7 990	13.3	6 037	15.2	1 953	9.5	6 558	17.5	1 432	6.3
Թերի բարձրագույն, միջին մասնագիտական	10 937	18.2	9 016	22.7	1 921	9.4	8 460	22.5	2 477	10.9
Նախամասնագիտական (արհեստագործական)	3 376	5.6	1 991	5.0	1 385	6.8	2 539	6.8	837	3.7
Միջնակարգ ընդհանուր	32 334	53.7	19 978	50.3	12 356	60.2	17 001	45.3	15 333	67.5
Հիմնական ընդհանուր	4 858	8.1	2 400	6.0	2 458	12.0	2 699	7.2	2 159	9.5
Հատուկ ընդհանուր	2	0.0	2	0.0	0	0	2	0.0	0	0
Տարրական ընդհանուր	726	1.2	287	0.7	439	2.1	261	0.7	465	2.0

Պաշտոնապես գրանցված գործազուրկների թվաքանակն ըստ աշխատանք փնտրելու տևողության և սեռի, 2020թ. հունիս

ամսվա վերջի դրությամբ

	Գործազուրկներ, մարդ	<i>այդ թվում՝</i> ըստ աշխատանք փնտրելու տևողության					Անավարտ գործազրկության միջին տևողությունը, ամիս
		մինչև 3 ամիս	4 - 6 ամիս	7 - 11 ամիս	1 - 3 տարի	3> տարի	
Ընդամենը	60 223	4 242	4 563	6 789	15 162	29 467	34.0
Կին	39 711	2 276	2 847	4 561	9 814	20 213	34.9
Տղամարդ	20 512	1 966	1 716	2 228	5 348	9 254	32.2

%-ով համապատասխան սեռը ընդամենի նկատմամբ



Պաշտոնապես գրանցված գործազուրկների միջին ամսական թվաքանակը

	Ընդամենը, մարդ		%	
	2019թ.	2020թ.	2019թ. / 2018թ.	2020թ. / 2019թ.
Հունվար	64 631	62 004	92.3	95.9
Փետրվար	64 861	62 057	93.4	95.7
Մարտ	65 029	61 715	94.6	94.9
Ապրիլ	64 801	61 133	94.4	94.3
Մայիս	64 388	60 730	93.7	94.3
Հունիս	63 764	60 487	93.1	94.9

Պաշտոնապես գրանցված գործազուրկների միջին ամսական թվաքանակը՝ աճողական

	Ընդամենը, մարդ		%	
	2019թ.	2020թ.	2019թ. / 2018թ.	2020թ. / 2019թ.
Հունվար	64 631	62 004	92.3	95.9
Հունվար- փետրվար	64 746	62 031	92.8	95.8
Հունվար-մարտ	64 840	61 925	93.4	95.5
Հունվար-ապրիլ	64 830	61 727	93.6	95.2
Հունվար-մայիս	64 742	61 528	93.7	95.0
Հունվար-հունիս	64 579	61 354	93.6	95.0

Խորհրդատվություն ստացած աշխատանք փնտրողները, 2020թ.

	Տարեակգրից, մարդ	Հունիսի վերջի դրությամբ	
		մարդ	ընդամենի նկատմամբ, %
Ընդամենը	84 589	16 513	100
<i>այդ թվում՝ ստացել են խորհրդատվություն հետևյալ հարցերով.</i>			
աշխատանքի և զբաղվածության օրենսդրության	17 886	3 622	21.9
մասնագիտական կողմնորոշման	8 085	1 653	10.0
զբաղվածության ծրագրերի	22 450	3 919	23.7
աշխատանքի փոփոխման	2 973	445	2.7
այլ հարցերով	33 195	6 874	41.6

Աշխատուժի պահանջարկը¹ և թափուր աշխատատեղերի ծանրաբեռնվածությունը, 2020թ.

ամսվա վերջի դրությամբ

	Աշխատուժի պահանջարկը		Մեկ թափուր աշխատատեղի ծանրաբեռնվածությունը ²	
	մարդ	% / անգամ, 2020թ. / 2019թ.	մարդ	% / անգամ, 2020թ. / 2019թ.
Հունվար	3 550	1.6 անգամ	24	64.9
Փետրվար	3 259	1.5 անգամ	26	83.9
Մարտ	3 537	1.4 անգամ	24	75.0
Ապրիլ	3 074	91.8	28	112.0
Մայիս	3 002	74.5	29	1.4 անգամ
Հունիս	2 667	74.4	33	1.4 անգամ

Աշխատուժի պահանջարկն ըստ ՀՀ մարզերի և ք. Երևանի, 2020թ. հունիս

ամսվա վերջի դրությամբ

	Աշխատուժի պահանջարկը	% / անգամ, 2020թ. / 2019թ.	Ընդամենի նկատմամբ, %
	ընդամենը, մարդ		
Ընդամենը	2 667	74.4	100
ք. Երևան	1 352	68.2	50.7
Արագածոտն	102	53.7	3.8
Արարատ	66	72.5	2.5
Արմավիր	7	11.3	0.3
Գեղարքունիք	46	92.0	1.7
Լոռի	170	1.3 անգամ	6.4
Կոտայք	515	1.4 անգամ	19.3
Շիրակ	148	41.5	5.5
Սյունիք	81	83.5	3.0
Վայոց ձոր	60	60.6	2.2
Տավուշ	120	79.5	4.5

¹ Այստեղ և հետայսու՝ վերաբերում է միայն ՀՀ աշխատանքի և սոցիալական հարցերի նախարարության զբաղվածության պետական գործակալության հետ համագործակցող գործատուների ներկայացրած պահանջարկին:

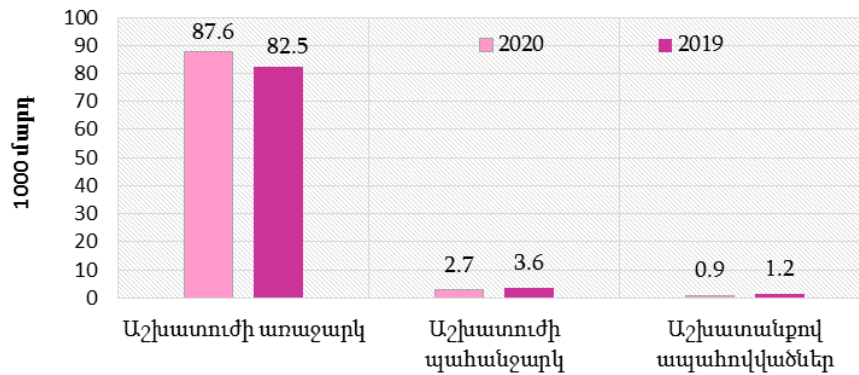
² Աշխատանք փնտրողների թվաքանակն է մեկ թափուր աշխատատեղի հաշվով:

Աշխատուժի պահանջարկն ըստ ամիսների

ամսվա ընթացքում

	Ընդամենը, մարդ		այդ թվում՝ թափուր աշխատատեղերն ըստ բնույթի				% ընդամենը աշխատուժի պահանջարկի նկատմամբ, 2020թ.		
	2019թ.	2020թ.	կրկնվող ¹		չկրկնվող		Ընդամենը	կրկնվող աշխատա- տեղեր	չկրկնվող աշխատա- տեղեր
			2019թ.	2020թ.	2019թ.	2020թ.			
Հունվար	3 004	4 457	2 356	3 778	648	679	100	84.8	15.2
Փետրվար	3 148	4 375	2 320	3 532	828	843	100	80.7	19.3
Մարտ	3 613	4 290	2 377	3 409	1 236	881	100	79.5	20.5
Ապրիլ	4 425	3 586	2 472	3 496	1 953	90	100	97.5	2.5
Մայիս	5 039	3 505	3 769	3 042	1 270	463	100	86.8	13.2
Հունիս	5 298	3 612	4 248	3 124	1 050	488	100	86.5	13.5

Աշխատուժի առաջարկը, պահանջարկը և աշխատանքով ապահովվածները, հունիս



¹ Կրկնվող համարվում է թափուր այն աշխատատեղը, (գբաղմունքը) որի վերաբերյալ գործատունն հայտ է ներկայացրել հաշվետու ժամանակաշրջանին նախորդող ժամանակահատվածում և չի համալրվել (թափուր է):

Աշխատուժի պահանջարկն ըստ տնտեսական գործունեության տեսակների, 2020թ. հունիս

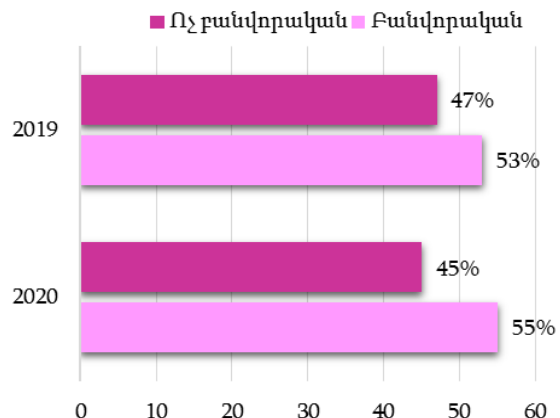
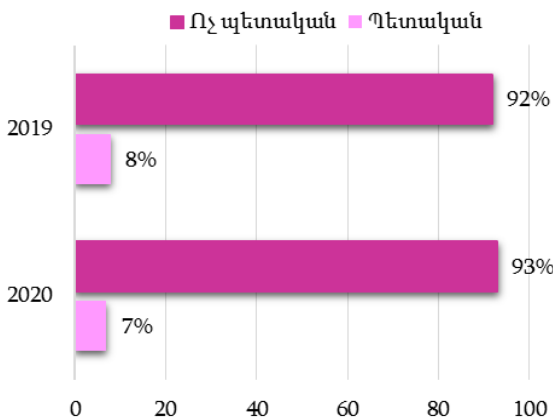
ամսվա ընթացքում

ՏՊՏԻ (խմբ. 2)		Չկրկնվող թափուր աշխատատեղեր				Նոր ստեղծված աշխատատեղեր
		Ընդամենը, մարդ	%, ընդամենի նկատմամբ,	բանվորական մասնագիտությամբ	%, ընդամենի նկատմամբ	
A - U	Ընդամենը, այդ թվում՝	488	100	269	100	0
A	Գյուղատնտեսություն	7	1.4	7	2.6	0
B-E	Արդյունաբերություն	147	30.1	131	48.7	0
F	Շինարարություն	34	7.0	29	10.8	0
G	Մեծածախ և մանրածախ առևտուր, ավտոմեքենաների և մոտոցիկլների նորոգում	95	19.5	44	16.4	0
H	Փոխադրումներ և պահեստային տնտեսություն	6	1.2	1	0.4	0
I	Կացության և հանրային սննդի կազմակերպում	29	5.9	13	4.8	0
J	Տեղեկատվություն և կապ	5	1.0	0	0	0
K	Ֆինանսական և ապահովագրական գործունեություն	3	0.6	0	0	0
L	Անշարժ գույքի հետ կապված գործունեություն	0	0	0	0	0
M	Մասնագիտական, գիտական և տեխնիկական գործունեություն	23	4.7	5	1.9	0
N	Վարչարարական և օժանդակ գործունեություն	1	0.2	0	0	0
O	Պետական կառավարում և պաշտպանություն, պարտադիր սոց. ապահովություն	17	3.5	0	0	0
P	Կրթություն	3	0.6	2	0.7	0
Q	Առողջապահություն և բնակչության սոցիալական ապասարկում	48	9.8	7	2.6	0
R	Մշակույթ, զվարճություններ և հանգիստ	10	2.0	1	0.4	0
S	Սպասարկման այլ ծառայություններ	60	12.3	29	10.8	0
U	Օտարերկրյա (էքստերիտորիալ) կազմակերպությունների գործունեություն	0	0	0	0	0

Աշխատուժի պահանջարկն ըստ տնտեսության հատվածների

Աշխատուժի պահանջարկն ըստ մասնագիտական կազմի

հունիս



Աշխատուժի պահանջարկն ըստ զբաղմունքի տեսակների¹, 2020թ. հունիս

ամսվա վերջի դրությամբ

Կոդը	Ցուցանիշի անվանումը	Ընդամենը, մարդ
1-9	Ընդամենը	2 667
1	Ղեկավարներ՝ օրենսդիր, գործադիր մարմինների, կազմակերպությունների, հիմնարկների, քաղաքական և հասարակական միավորումների	4
122	Ղեկավարներ՝ մասնագիտացված ստորաբաժանումների	3
131	Ղեկավարներ՝ փոքր կազմակերպությունների	1
2	Մասնագետներ՝ բարձր որակավորման	335
211	Ֆիզիկոսներ, քիմիկոսներ և մասնագետներ՝ հարակից	4
212	Մաթեմատիկոսներ, վիճակագիրներ և մասնագետներ՝ հարակից	7
213	Մասնագետներ՝ համակարգիչների	10
214	Ճարտարապետներ, ճարտարագետներ և մասնագետներ՝ հարակից	15
221	Մասնագետներ՝ կենսաբանական և գյուղատնտեսական գիտությունների բնագավառների	6
222	Մասնագետներ՝ առողջապահության բնագավառի (բացառությամբ բժշկական խնամքի և մանկաբարձության)	195
223	Մասնագետներ՝ բժշկական խնամքի և մանկաբարձության	14
231	Դասավանդողներ՝ համալսարանների, քոլեջների, արհեստագործական դպրոցների և այլ կրթական հաստատությունների	11
232	Դասավանդողներ՝ միջնակարգ դպրոցի	34
233	Դասավանդողներ՝ նախնական դպրոցի և նախադպրոցական կրթության	6
234	Դասավանդողներ՝ հատուկ կրթության բնագավառի	6
235	Մասնագետներ՝ այլ, կրթության բնագավառի	9
241	Մասնագետներ՝ ձեռնարկատիրական գործունեության և կադրերի	3
242	Մասնագետներ՝ իրավունքի բնագավառի	7
243	Մասնագետներ՝ տեղեկատվության և հարակից մասնագիտությունների բնագավառների	5
244	Մասնագետներ՝ հասարակական և հարակից գիտությունների բնագավառների	1
245	Գործիչներ՝ գրականության և արվեստի	2
3	Մասնագետներ՝ միջին որակավորման	235
311	Տեխնիկներ՝ ֆիզիկայի և ճարտարագիտության բնագավառների	6
312	Աշխատողներ՝ օժանդակ, համակարգչային սարքավորումների սպասարկման	6
313	Տեխնիկներ և օպերատորներ՝ օպտիկական և էլեկտրոնային սարքավորումների	22
315	Տեսուչներ՝ շինարարության և անվտանգության (հրշեջ, տրանսպորտային միջոցների, արտադրական գործընթացների, արտադրանքի և արտադրության)	24
321	Մասնագետներ՝ բնական գիտությունների բնագավառի	1
322	Աշխատողներ (օժանդակ անձնակազմ)՝ միջին բժշկական անձնակազմի (բացառությամբ բժշկական խնամքի և մանկաբարձության)	26
323	Աշխատողներ (օժանդակ անձնակազմ)՝ բժշկական խնամքի և մանկաբարձության	18
324	Բուժարարներ և բուժողներ՝ ոչ ավանդական բժշկության	4
331	Դասավանդողներ՝ տարրական կրթության	1
332	Դասավանդողներ՝ նախադպրոցական դաստիարակության և կրթության	3
333	Դասավանդողներ՝ հատուկ կրթության	16
341	Աշխատողներ՝ ֆինանսների և առևտրի բնագավառների	20
342	Գործակալներ՝ առևտրական-առևտրային ծառայությունների	53
343	Աշխատողներ՝ վարչակառավարչական	4
344	Աշխատողներ՝ պետական ծառայությունների	3
345	Աշխատակիցներ՝ ոստիկանության, և խուզարկուներ	13
346	Աշխատողներ՝ սոցիալական ոլորտի	7
347	Աշխատողներ՝ արվեստի, զվարճությունների և մարզական բնագավառների	8
4	Ծառայողներ՝ գրասենյակների	154
411	Օպերատորներ՝ ստեղնային մեքենաների, և քարտուղարներ	16
412	Ծառայողներ՝ թվային տեղեկատվություն մշակող	6
413	Ծառայողներ՝ զբաղված նյութեր և տրանսպորտ հաշվառելով	22

¹ Դասակարգման հիմքը՝ Զբաղմունքների տեսակների ՀՀ դասակարգիչ:

Կոդը	Ցուցանիշի անվանումը	Ընդամենը, մարդ
414	Աշխատողներ՝ գրադարանների, փոստային և այլ ծառայությունների	1
421	Գանձապահներ և աշխատողներ՝ հարակից զբաղմունքների	77
422	Ծառայողներ՝ զբաղված հաճախորդների իրագեկմամբ	32
5	Աշխատողներ՝ սպասարկման ոլորտի, մտավորական կրթության և անտեսությունների և առևտրի կազմակերպությունների	354
511	Սպասարկողներ՝ ճամփորդությունների ընթացքում և հասարակական տրանսպորտում, աշխատողներ՝ հարակից զբաղմունքների	2
512	Սպասարկողներ՝ տնային տնտեսության վարման ծառայություններ մատուցող, և աշխատողներ՝ հանրային սննդի կազմակերպությունների	75
513	Աշխատողներ՝ անհատական ծառայություններ մատուցող, և աշխատողներ՝ հարակից զբաղմունքների	39
514	Աշխատողներ՝ այլ, անհատական ծառայություններ մատուցող	38
516	Աշխատողներ՝ քաղաքացիների և սեփականության պաշտպանության ծառայությունների	1
522	Վաճառողներ՝ խանութների, և ցուցադրողներ՝ ապրանքների	151
523	Վաճառողներ՝ տաղավարների և շուկաների	22
531	Աշխատողներ՝ քաղաքների և բնակավայրերի գազի մատակարարման կազմակերպությունների	5
532	Աշխատողներ՝ ջրմուղ-կոյուղու կազմակերպությունների	7
533	Աշխատողներ՝ կանաչապատման կազմակերպությունների	14
6	Աշխատողներ՝ որակավորված՝ գյուղատնտեսական, անտառային, որսորդական, ձկնաբուծական և ձկնորսական կազմակերպությունների	20
612	Արտադրողներ՝ շուկայական կողմնորոշում ունեցող, անասնապահական ապրանքներ արտադրող կազմակերպությունների	4
613	Արտադրողներ՝ շուկայական կողմնորոշում ունեցող, գյուղատնտեսական մշակաբույսեր արտադրող կազմակերպությունների և անասնաբույծներ	12
614	Աշխատողներ՝ շուկայական կողմնորոշում ունեցող, անտառային և փայտամթերման կազմակերպությունների և աշխատողներ՝ հարակից զբաղմունքների	1
621	Աշխատողներ՝ անձնական սպառման համար, գյուղատնտեսական, անտառային, որսորդական ձկնաբուծական և ձկնաբուծական ապրանքներ արտադրող	3
7	Բանվորներ՝ որակավորված՝ արդյունաբերական կազմակերպությունների, գեղարվեստական արհեստների, շինարարության, տրանսպորտի, կապի, էրկրաբանության և բնօրրի հետազոտման	417
711	Լեռնագործներ, բանվորներ՝ ստորգետնյա և բաց եղանակներով օգտակար հանածոների արդյունահանման, պայթեցնողներ, քարտաշներ, քար մշակողներ և մասնագետներ՝ հարակից զբաղմունքների	2
712	Շինարար – տեղակայողներ և մասնագետներ՝ հարակից զբաղմունքների	6
713	Բանվոր–հարդարողներ՝ շինարարական և շինվերանորոգման աշխատանքների, և մասնագետներ՝ հարակից զբաղմունքների	13
714	Ներկարարներ, բանվորներ՝ շենքերի և շինությունների մակերևույթների մաքրման ու հարդարման, մասնագետներ՝ հարակից զբաղմունքների	17
721	Կադրապարողներ, եռակցողներ, դարբիններ, գրտնակողներ, նախապատրաստողներ՝ կառուցվածքային (կոնստրուկցիոն) մետաղի, և մասնագետներ՝ հարակից զբաղմունքների	16
722	Գործիքագործ - փականագործներ, հաստոցավարներ, կարգաբերողներ և մասնագետներ՝ հարակից զբաղմունքների	13
723	Մեքենագետներ՝ սարքավորումների, փականագործ-հավաքողներ և փականագործ-նորոգողներ	19
724	Փականագործ-հավաքողներ՝ էլեկտրական, էլեկտրամեխանիկական և ռադիոէլեկտրոնային սարքերի	15
726	Բանվորներ՝ օպտիկամեխանիկական արտադրության և հատուկ արտադրությունների	1
728	Բանվորներ՝ մեքենաշինական և մետաղամշակման արդյունաբերության այլ արտադրությունների	3
731	Բանվորներ՝ մետաղի և համանման այլ նյութերի վրա ճշգրիտ աշխատանքների	1
732	Բրուտներ, մամլողներ, կադրապարողներ՝ ապակուց, խեցուց, ճենապակուց կալ նյութերից պատրաստված արտադրատեսակների, բանվորներ՝ հարակից մասնագիտությունների	1
734	Բանվորներ՝ գրահրատարակչական արտադրության	2
741	Բանվորներ՝ սննդի արդյունաբերության	75
742	Բանվորներ՝ փայտամշակման արդյունաբերության	17
743	Բանվորներ՝ մանածագործական արդյունաբերության	83

Կոդ	Ցուցանիշի անվանումը	Ընդամենը, մարդ
744	Մորթեզործներ, կաշեզործներ և կոշակակարներ	104
745	Բանվորներ՝ շինարարական նյութերի արդյունաբերության	14
751	Բանվորներ՝ տրանսպորտի բնագավառի	13
752	Բանվորներ՝ կապի բնագավառի	2
8	Օպերատորներ, ապարատավարներ, մեքենաներ, փականագործ-հավաքողներ՝ մեքենաների և կայանքների	88
815	Ապարատավարներ, օպերատորներ և մեքենավարներ՝ քիմիական և նավթաքիմիական հումքի վերամշակման կայանքների	7
816	Օպերատորներ, ապարատավարներ և մեքենավարներ՝ էլեկտրակայանների և ցանցերի կայանքների	6
817	Օպերատորներ՝ ավտոմատ հավաքման գծերի և արդյունաբերական ռոբոտների	5
821	Օպերատորներ, մեքենավարներ՝ մետաղի և հանքային հումքի վերամշակման մեքենաների և սարքավորումների	1
822	Օպերատորներ, մեքենավարներ և ապարատավարներ՝ քիմիական արտադրանքի արտադրության մեքենաների և սարքավորումների	09
823	Օպերատորներ, ապարատավարներ և մեքենավարներ՝ ռետինի, պլաստմասսայի, սինթետիկ խեժի, կաուչուկի և համանման այլ իրերի արտադրության սարքավորումների	91
824	Օպերատորներ՝ փայտամշակման սարքավորումների	30
825	Օպերատորներ և մեքենավարներ՝ տպագրական և կազմարարական մեքենաների	1
826	Օպերատորներ, ապարատավարներ և մեքենավարներ՝ մանածագործվածքի (տեքստիլի), կաշվի, մորթու վերամշակման և դրանցից իրերի արտադրության սարքավորումների	18
828	Փականագործ-հավաքողներ	9
829	Օպերատորներ, ապարատավարներ, մեքենավարներ և փականագործ –հավաքողներ՝ անշարժ սարքավորումների, այլ խմբեր չներառված	3
831	Մեքենավարներ՝ գնացքաքաշերի և բանվորներ՝ հարակից զբաղմունքների	1
832	Վարորդներ՝ ավտոմոտորանսպորտի	26
833	Օպերատորներ և մեքենավարներ՝ գյուղատնտեսական, հողափոր, ամբարձիչ, բեռնման-բեռնաթափման այլ շարժական սարքավորումների	1
9	Բանվորներ՝ որակավորում չունեցող	1 060
911	Վաճառողներ՝ փողոցում, և համանման այլ աշխատողներ	21
912	Մաքրողներ՝ կոշիկի, և աշխատողներ՝ փողոցում տարբեր ծառայություններ մատուցող	9
913	Սպասավորներ՝ տնային, հավաքարարներ՝ բնակարանների և աշխատողներ՝ հարակից զբաղմունքների	69
914	Աշխատողներ՝ շենքերի սպասարկման, պատուհանների լվացման և համանման այլ աշխատանքների	37
915	Ցրիչներ, բեռնակիրներ, դռնապաններ և աշխատողներ՝ հարակից այլ զբաղմունքների	25
916	Հավաքողներ՝ աղբի, և համանման այլ աշխատողներ	62
917	Աշխատողներ՝ պատվեր ընդունող, սպասարկման ոլորտի կազմակերպություններում	21
921	Բանվորներ՝ գյուղատնտեսության, ձկնաբուծության, ձկնորսության և հարակից այլ ոլորտների	364
931	Բանվորներ՝ լեռնարդյունահանման արդյունաբերության, շինարարության, երկրաբանության և ընդերքի հետախուզման	20
932	Բանվորներ՝ մշակման արդյունաբերության	408
933	Բանվորներ՝ տրանսպորտի և կապի ոլորտի և բեռնակիրներ	24

Աշխատանքի տեղավորվածներն ըստ սեռի, 2020թ.

ամսվա վերջի դրությամբ

	Ընդամենը, մարդ			% / անգամ, 2020թ. / 2019թ.			%, աշխատանք փնտրողների նկատմամբ,		
	ընդամենը	կին	տղամարդ	ընդամենը	կին	տղամարդ	ընդամենը	կին	տղամարդ
Հունվար	370	236	134	54.3	52.0	59.0	0.4	0.4	0.5
Փետրվար	1 464	1 077	387	1.9 անգամ	2.0 անգամ	1.7 անգամ	1.7	1.9	1.3
Մարտ	996	735	261	91.6	101.0	72.7	1.2	1.3	0.9
Ապրիլ	628	418	210	57.5	59.4	54.1	0.7	0.7	0.7
Մայիս	579	381	198	53.4	55.2	50.3	0.7	0.7	0.7
Հունիս	898	591	307	75.0	76.5	72.2	1.0	1.0	1.0