

5.18. Հիդրոոդերևութաբանական պայմանները 2020 թվականի հունիսին¹

Օդի միջին ամսական և տասնօրյակային ջերմաստիճաններն ու շեղումները 1961-1990թթ. համապատասխան նորմաներից ըստ ՀՀ մարզերի և Երևան քաղաքի, 2020թ. հունիս

	Միջին ջերմաստիճանը և շեղումը նորմայից, °C									
	ամսական միջին				առաջին տասնօրյակ		երկրորդ տասնօրյակ		երրորդ տասնօրյակ	
	գրանցված	շեղում	առավելագույն	նվազագույն	գրանցված	շեղում	գրանցված	շեղում	գրանցված	շեղում
ք.Երևան	+23.0+24.4	+2.4+2.8	+30.1+31.9	+15.7+17.9	+22.7+23.9	+3.0+3.9	+23.0+24.1	+1.8+2.4	+23.4+25.3	+1.3+1.8
Արագածոտն (լեռներ)	+13.6+15.6	+1.7+1.8	+20.5+22.2	+7.0+11.5	+13.4+15.4	+2.4+2.9	+14.2+15.9	+1.6+2.0	+13.2+15.6	-0.1+0.8
Արագածոտն (նախալեռներ)	+18.8+23.3	+2.1+2.1	+24.3+30.7	+13.3+16.6	+17.6+22.8	+2.5+3.0	+18.5+23.4	+1.8+2.4	+19.2+23.8	+1.3+1.3
Արարատ	+22.8+24.5	+1.9+2.2	+30.3+32.2	+15.9+17.7	+22.4+24.1	+2.5+3.4	+22.6+24.2	+1.7+2.3	+23.5+25.2	+1.2+1.7
Արմավիր	+23.5	+1.9	+31.8	+15.7	+23.1	+2.9	+23.0	+1.5	+24.5	+1.6
Գեղարքունիք	+12.7+16.1	+0.9+3.0	+18.3+22.4	+6.0+10.8	+12.2+16.8	+2.1+4.2	+13.6+16.0	+0.7+3.5	+12.4+15.5	-0.3+1.3
Լոռի	+15.5+18.3	+1.8+2.3	+22.8+25.2	+7.0+11.6	+15.1+17.8	+2.1+3.3	+15.8+19.0	+2.1+3.4	+15.6+18.0	+0.1+1.4
Կոտայք	+15.8+20.7	+1.9+2.2	+23.3+27.9	+8.0+14.4	+15.5+20.1	+3.0+3.2	+16.2+21.0	+1.9+2.5	+15.7+21.1	+0.8+1.1
Շիրակ	+13.6+17.9	+1.9+2.6	+21.2+25.5	+6.0+10.5	+13.2+17.3	+2.2+3.0	+13.8+18.1	+1.9+2.4	+13.7+18.4	+0.8+1.2
Սյունիք (հովիտներ)	+23.2+26.3	+2.9+3.2	+31.6+33.5	+15.5+20.1	+22.4+25.8	+4.2+4.2	+24.7+27.4	+4.2+4.6	+22.5+25.6	+1.3+1.3
Սյունիք (նախալեռներ)	+16.4+19.0	+1.4+3.0	+24.1+25.2	+8.9+13.6	+15.8+18.4	+2.2+3.4	+16.9+20.5	+2.2+4.1	+16.4+18.1	+0.7+0.7
Վայոց ձոր (լեռներ)	+14.4	+1.7	+22.4	+7.8	+13.9	+2.0	+14.9	+2.0	+14.5	+0.4
Վայոց ձոր (նախալեռներ)	+24.0	+2.9	+32.1	+15.8	+23.2	+3.8	+24.2	+4.1	+24.7	+3.7
Տավուշ	+17.3+23.1	+2.3+2.9	+26.4+29.9	+9.5+17.2	+17.1+22.2	+3.1+4.2	+18.0+23.5	+2.8+4.4	+16.7+23.5	+0.4+1.8

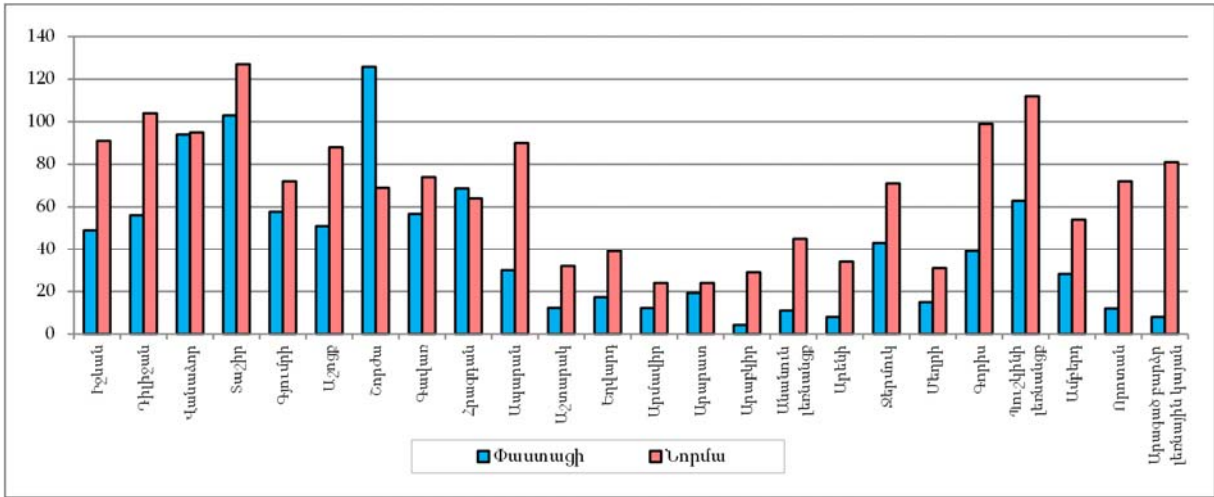
Օդի առավելագույն և նվազագույն ջերմաստիճաններն ըստ ՀՀ մարզերի և Երևան քաղաքի, 2020թ. հունիս

	Առավելագույն ջերմաստիճանը			Նվազագույն ջերմաստիճանը		
	դիտակայանի տեղադրման վայրը	դիտման օրերը	°C	դիտակայանի տեղադրման վայրը	դիտման օրերը	°C
ք.Երևան	Մերձավան, Զվարթնոց	24	+36	Զվարթնոց	06, 16	+11
Արագածոտն	Աշտարակ	24	+36	Ծաղկահովիտ	07, 16	+2
Արարատ	Արարատ, Արտաշատ	24	+36	Արտաշատ	07	+11
Արմավիր	Արմավիր	25	+36	Արմավիր	02, 04, 16	+13
Գեղարքունիք	Ճամբարակ	02-04, 16	+26	Մասրիկ	07	+2
	Մասրիկ	01-02, 04				
	Մարտունի	02, 11				
	Շորժա	16, 24				
Լոռի	Օձուն	16	+32	Տաշիր	07	+2
Կոտայք	Եղվարդ	24, 26	+32	Հրազդան	07	+4
Շիրակ	Գյումրի	8-10, 14, 16, 18, 24	+28	Առոցք	04, 06-07, 16	+2
Սյունիք	Մեղրի	03,15-16, 24	+37	Սիսիան	07	+3
Վայոց ձոր	Արենի	24	+36	Ջերմուկ	07-09	+4
Տավուշ	Իջևան	16	+36	Դիլիջան	06-07	+6

¹Ըստ Շրջակա միջավայրի նախարարության «Հիդրոոդերևութաբանության և մոնիթորինգի կենտրոն» ՊՈԱԿ-ի տրամադրած տեղեկատվության, 2020թ. հունիսին հանրապետության շրջանների զգալի մասում օդի ամսական միջին ջերմաստիճանը եղել է նորմայից բարձր 2 աստիճանով:

Տեղումների քանակներն ու նորմաներն ըստ դիտակայանների, 2020թ. հունիս

սմ



Ձյան ծածկի միջին տասնօրյակային բարձրություններն ու 1961-1990թթ. նորմաներն ըստ դիտակայանների, 2020թ. հունիս

սմ

	Առաջին տասնօրյակ		Երկրորդ տասնօրյակ		Երրորդ տասնօրյակ	
	փաստացի	նորմա	փաստացի	նորմա	փաստացի	նորմա
Արագած բարձր լեռնային կայան	89.9	106	11.0	59	-	24

Վտանգավոր օդերևութաբանական երևույթները, 2020թ. հունիս

Մարզ/դիտակայան	Դիտման օրերը	Երևույթի անվանումը	Բնութագիրը	Չափանիշը	Փաստացի
Լոռի/Վանաձոր	18	ուժեղ անձրև	ինտենսիվություն	≥30 մմ/12 ժամ	51 մմ/12 ժամ
Արմավիր/Արմավիր	18	ուժեղ քամի	արագություն	≥25 մ/վրկ	25 մ/վրկ
Գեղարքունիք/Շորժա	19	ուժեղ անձրև	ինտենսիվություն	≥30 մմ/12 ժամ	40.4 մմ/12 ժամ
Կոտայք/Ֆանտան	28	ուժեղ անձրև	ինտենսիվություն	≥30 մմ/12 ժամ	30 մմ/12 ժամ
Լոռի/Պուշկինի լեռնանցք	28	ուժեղ մառախուղ	տեսանելիություն	≤50 մ	50 մ

Գետերի ջրերի միջին ամսական ելքերը, 2020թ. հունիս

Ջրավազանային կառավարման տարածք	Գետ	Դիտակետ	Ջրերի միջին ամսական ելքերը		
			փաստացի, մ ³ /վրկ	նորմա, մ ³ /վրկ	շեղումը նորմայի նկատմամբ, %
Հյուսիսային	Փամբակ	Վանաձոր	4.50	9.05	49.7
	Դեբեդ	Այրում	25.40	60.70	41.8
	Ձորագետ	Գարգառից ներքև	11.80	28.20	41.8
	Աղստև	Իջևան	5.59	16.50	33.9
Ախուրյանի	Ախուրյան	Ախուրիկ	4.23	6.41	66.0
Հրազդանի	Քասախ	Վարդենիս	0.70	1.76	39.8
	Հրազդան	Հրազդան	9.03	11.90	75.9
Սևանի	Ջկնագետ	Ծովագյուղ	0.62	1.53	40.5
	Մասրիկ	Ծովակ	3.00	3.80	78.9
	Մարտունի	Գեղեռվիտ	2.45	5.46	44.9
	Արգիճի	Վերին Գետաշեն	4.99	9.50	52.5
	Գավառագետ	Նորատուս	6.01	4.44	135.4

5.ՍՈՑԻԱԼ-ԺՈՂՈՎՐԴԱԳՐԱԿԱՆ ՀԱՏՎԱԾ

Ջրավազանային կառավարման տարածք	Գետ	Դիտակետ	Ջրերի միջին ամսական ելքերը		
			փաստացի, մ ³ /վրկ	նորմա, մ ³ /վրկ	շեղումը նորմայի նկատմամբ, %
Արարատյան	Ագատ	Գառնի	6.73	9.29	72.4
	Վեղի	Ուրցաձոր	1.44	2.16	66.7
	Արփա	Ջերմուկ	3.31	11.40	29.0
Հարավային	Մեղրիգետ	Մեղրի	6.56	8.47	77.4
	Ողջի	Կապան	24.50	18.70	131.0
	Որոտան	Գորհայք	5.43	8.55	63.5

Ջրամբարների լցվածությունը, 2020թ. հունիսի վերջի դրությամբ

	Ջրամբարի ընդհանուր ծավալը, մլն. մ ³	Փաստացի լցվածությունը	
		ընդամենը, մլն. մ ³	ընդհանուր ծավալի նկատմամբ, %
Ախուրյանի	525.0	343.0	65.3
Արփի լճի	105.0	42.2	40.2
Ագատի	70.0	58.4	83.4
Ապարանի	91.0	40.2	44.2
Մարմարիկի	24.0	13.0	54.2

Սևանա լճի մի քանի ցուցանիշներ, 2020թ. հունիս

	Ափամերձ գոտու ջրի միջին ամսական ջերմաստիճանը, °C	Ջրի հայելու մակերեսն ամսվա վերջի դրությամբ, կմ ²	Ջրի ծավալն ամսվա վերջի դրությամբ, մլրդ. մ ³
Մեծ Սևան	16.5	942.08	24.41
Փոքր Սևան	16.2	339.65	14.20

Սևանա լճի մակարդակի նիշը

Ամսաթիվ	Մակարդակի նիշը, մ	Տարբերությունը	
		նախորդ ամսվա համեմատ, սմ	նախորդ տարվա նույն օրվա համեմատ, սմ
30.06.2020թ.	1 900.84	+7	+3
31.05.2020թ.	1 900.77	+19	+3
30.04.2020թ.	1 900.58	+13	+3

Արփա-Սևան ջրատարով Սևանա լիճ մուտք գործած ջրի ծավալը (ներառյալ ջրատարի հատվածքով ստորերկրյա ներհոսքը)

մլն. մ³

	Ընդամենը
Հունիս	28.621
Տարեակգրից	144.716

Աթարբեկյան ՀԷԿ-ի ուղղաթեք ջրանցքով Սևանա լճից բաց թողնված ջրի ծավալը

մլն. մ³

	Ընդամենը
Հունիս	39.749
Տարեակգրից	39.749