

5. СОЦИАЛЬНО-ДЕМОГРАФИЧЕСКИЙ СЕКТОР

5.18. Гидрометеорологические условия в июне 2020 года¹

Среднемесячные и десятидневные температуры воздуха и отклонения от соответствующих норм 1961-1990гг. по марзам РА и г.Ереван, июнь 2020г.

	Средняя температура и отклонение от нормы, °C									
	среднемесячная				первая декада		вторая декада		третья декада	
	зарегис- трировано	откло- нение	макси- мальная	мини- мальная	зарегис- трировано	откло- нение	зарегис- трировано	откло- нение	зарегис- трировано	откло- нение
г.Ереван	+23.0 +24.4	+2.4+2.8	+30.1 +31.9	+15.7 +17.9	+22.7 +23.9	+3.0 +3.9	+23.0 +24.1	+1.8 +2.4	+23.4 +25.3	+1.3 +1.8
Арагацотн (горы)	+13.6 +15.6	+1.7+1.8	+20.5 +22.2	+7.0 +11.5	+13.4 +15.4	+2.4 +2.9	+14.2 +15.9	+1.6 +2.0	+13.2 +15.6	-0.1 +0.8
Арагацотн (предгорье)	+18.8 +23.3	+2.1 +2.1	+24.3 +30.7	+13.3 +16.6	+17.6 +22.8	+2.5 +3.0	+18.5 +23.4	+1.8 +2.4	+19.2 +23.8	+1.3 +1.3
Арагат	+22.8 +24.5	+1.9+2.2	+30.3 +32.2	+15.9 +17.7	+22.4 +24.1	+2.5 +3.4	+22.6 +24.2	+1.7 +2.3	+23.5 +25.2	+1.2 +1.7
Армавир	+23.5	+1.9	+31.8	+15.7	+23.1	+2.9	+23.0	+1.5	+24.5	+1.6
Гегаркуник	+12.7 +16.1	+0.9+3.0	+18.3 +22.4	+6.0 +10.8	+12.2 +16.8	+2.1 +4.2	+13.6 +16.0	+0.7 +3.5	+12.4 +15.5	-0.3 +1.3
Лори	+15.5 +18.3	+1.8+2.3	+22.8 +25.2	+7.0 +11.6	+15.1 +17.8	+2.1 +3.3	+15.8 +19.0	+2.1 +3.4	+15.6 +18.0	+0.1 +1.4
Котайк	+15.8 +20.7	+1.9+2.2	+23.3 +27.9	+8.0 +14.4	+15.5 +20.1	+3.0 +3.2	+16.2 +21.0	+1.9 +2.5	+15.7 +21.1	+0.8 +1.1
Ширак	+13.6 +17.9	+1.9+2.6	+21.2 +25.5	+6.0 +10.5	+13.2 +17.3	+2.2 +3.0	+13.8 +18.1	+1.9 +2.4	+13.7 +18.4	+0.8 +1.2
Сюник (долины)	+23.2 +26.3	+2.9+3.2	+31.6 +33.5	+15.5 +20.1	+22.4 +25.8	+4.2 +4.2	+24.7 +27.4	+4.2 +4.6	+22.5 +25.6	+1.3 +1.3
Сюник (предгорье)	+16.4 +19.0	+1.4+3.0	+24.1 +25.2	+8.9 +13.6	+15.8 +18.4	+2.2 +3.4	+16.9 +20.5	+2.2 +4.1	+16.4 +18.1	+0.7 +0.7
Вайоц дзор (горы)	+14.4	+1.7	+22.4	+7.8	+13.9	+2.0	+14.9	+2.0	+14.5	+0.4
Вайоц дзор (предгорье)	+24.0	+2.9	+32.1	+15.8	+23.2	+3.8	+24.2	+4.1	+24.7	+3.7
Тавуш	+17.3 +23.1	+2.3+2.9	+26.4 +29.9	+9.5 +17.2	+17.1 +22.2	+3.1 +4.2	+18.0 +23.5	+2.8 +4.4	+16.7 +23.5	+0.4 +1.8

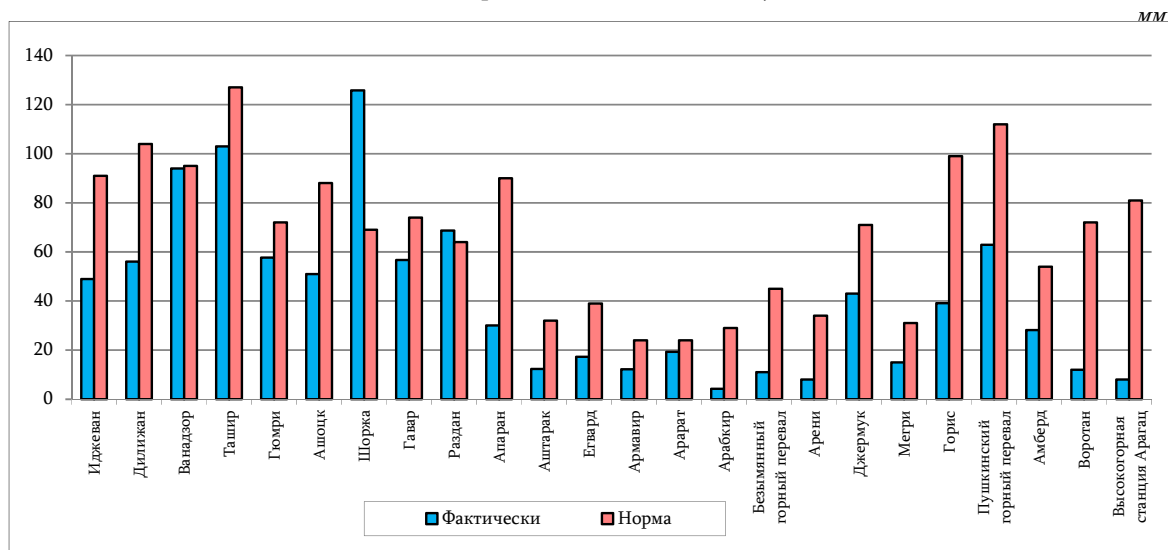
Максимальные и минимальные температуры воздуха по марзам РА и г.Ереван, июнь 2020г.

	Максимальная температура			Минимальная температура		
	местоположение наблюдательного пункта	наблюдаемые дни	°C	местоположение наблюдательного пункта	наблюдаемые дни	°C
г.Ереван	Мердзаван, Звартноц	24	+36	Звартноц	06, 16	+11
Арагацотн	Аштарак	24	+36	Цахкаовит	07, 16	+2
Арагат	Арагат, Арташат	24	+36	Арташат	07	+11
Армавир	Армавир	25	+36	Армавир	02, 04, 16	+13
Гегаркуник	Чамбарак	02-04, 16	+26	Масрик	07	+2
	Масрик	01-02, 04				
	Маргуни	02, 11		Гавар	01	
	Шоржа	16, 24				
Лори	Одзун	16	+32	Ташир	07	+2
Котайк	Егвард	24, 26	+32	Раздан	07	+4
Ширак	Гюмри	8-10, 14, 16, 18, 24	+28	Ашоцк	04, 06-07, 16	+2
Сюник	Мегри	03,15-16, 24	+37	Сисиан	07	+3
Вайоц дзор	Арени	24	+36	Джермук	07-09	+4
Тавуш	Иджеван	16	+36	Дилижан	06-07	+6

¹ Согласно информации, предоставленной ГНКО "Центром гидрометеорологии и мониторинга" Министерства окружающей среды в июне 2020г. среднемесячная температура воздуха в значительной части районов республики была выше нормы на 2 градуса.

5. СОЦИАЛЬНО-ДЕМОГРАФИЧЕСКИЙ СЕКТОР

Количество осадков и норм по наблюдательным пунктам, июнь 2020г.



Средняя десятидневная высота снежного покрова и нормы 1961-1990гг. по наблюдательным пунктам, июнь 2020г.

	Первая декада		Вторая декада		Третья декада	
	фактически	норма	фактически	норма	фактически	норма
Высокогорная станция Арагац	89.9	106	11.0	59	-	24

Опасные метеорологические явления, июнь 2020г.

Марз/наблюдательный пункт	Наблюдаемые дни	Название явления	Характеристика	Критерий	Фактически
Лори/Ванадзор	18	сильный дождь	интенсивность	≥30 мм/12 час	51 мм/12 час
Армавир/Армавир	18	сильный ветер	скорость	≥25 м/сек	25 м/сек
Гегаркуник/Шоржа	19	сильный дождь	интенсивность	≥30 мм/12 час	40.4 мм/12 час
Котайк/Фантан	28	сильный дождь	интенсивность	≥30 мм/12 час	30 мм/12 час
Лори/Пушкинский горный перевал	28	сильный туман	видимость	≤50 м	50 м

Среднемесячные расходы воды в реках, июнь 2020г.

Территория водного управления	Река	Наблюдательный пункт	Среднемесячные расходы воды		
			фактически, м ³ /сек	норма, м ³ /сек	отклонение от нормы, %
Северная	Памбак	Ванадзор	4.50	9.05	49.7
	Дебед	Айрум	25.40	60.70	41.8
	Дзорагет	Ниже Гаргара	11.80	28.20	41.8
	Агстев	Иджеван	5.59	16.50	33.9
Ахурянская	Ахурян	Ахурик	4.23	6.41	66.0
Разданская	Касах	Варденис	0.70	1.76	39.8
	Раздан	Раздан	9.03	11.90	75.9
Севанская	Дзкнагет	Цовагох	0.62	1.53	40.5
	Масрик	Цовак	3.00	3.80	78.9
	Мартуни	Геховит	2.45	5.46	44.9
	Аргичи	Верин Геташен	4.99	9.50	52.5
	Гаварагет	Норатус	6.01	4.44	135.4
Араратская	Азат	Гарни	6.73	9.29	72.4
	Веди	Урцадзор	1.44	2.16	66.7
	Арпа	Джермук	3.31	11.40	29.0

5. СОЦИАЛЬНО-ДЕМОГРАФИЧЕСКИЙ СЕКТОР

Территория водного управления	Река	Наблюдательный пункт	Среднемесячные расходы воды		
			фактически, м ³ /сек	норма, м ³ /сек	отклонение от нормы, %
Южная	Мегригет	Мегри	6.56	8.47	77.4
	Вохчи	Капан	24.50	18.70	131.0
	Воротан	Горайк	5.43	8.55	63.5

Заполненность воды в водохранилищах по состоянию на конец июня 2020г.

	Общий объем водохранилища, млн. м ³	Фактическая заполненность	
		всего, млн. м ³	по отношению к общему объему, %
Ахурянское	525.0	343.0	65.3
Озеро Арпи	105.0	42.2	40.2
Азатское	70.0	58.4	83.4
Апаранское	91.0	40.2	44.2
Мармарикское	24.0	13.0	54.2

Некоторые показатели озера Севан, июнь 2020г.

	Среднемесячная температура прибрежных вод, °C	Площадь водного зеркала по состоянию на конец месяца, км ²	Объем воды по состоянию на конец месяца, млрд. м ³
Большой Севан	16.5	942.08	24.41
Маленький Севан	16.2	339.65	14.20

Уровень воды озера Севан

Дата	Уровень, м	Разница	
		по сравнению с прошлым месяцем, см	по сравнению с тем же днем прошлого года, см
30.06.2020г.	1900.84	+7	+3
31.05.2020г.	1900.77	+19	+3
30.04.2020г.	1900.58	+13	+3

Объем воды, поступившей в озеро Севан по водоводу Арпа-Севан (включая подземные притоки по створу водовода)

	млн. м ³	
	Всего	
Июнь	28.621	
С начала года	144.716	

Объем воды выпущенной из озера Севан по деривационному каналу Атарбемянской ГЭС

	млн. м ³	
	Всего	
Июнь	39.749	
С начала года	39.749	