

## 2. НАЛОГОбЮДЖЕТНЫЙ СЕКТОР

## 2.1. Показатели государственного бюджета РА

По предварительным данным Министерства финансов и экономики РА, доходы и официальные трансферты государственного бюджета РА за январь-июль 2002г. составили 118821.2 млн. драмов, и по сравнению с соответствующим периодом 2001г. увеличились на 11.7 %. За тот же период общие расходы государственного бюджета составили 124635.3 млн. драмов.

Дефицит государственного бюджета РА за январь-июль 2002г. составил 5814.1 млн. драмов, при том финансирование дефицита государственного бюджета за счет внешних источников составило 2922.7 млн. драмов, а за счет внутренних источников: 2891.4 млн. драмов.

**Доходы и расходы государственного бюджета РА  
за январь-июль 2002г.**

(в текущих ценах, млн. драмов)

|                                                              | Январь-июль 2001г. | 2002г.         |                 |                |                 | Январь-июль 2002г. к январю-июлю 2001г., % |
|--------------------------------------------------------------|--------------------|----------------|-----------------|----------------|-----------------|--------------------------------------------|
|                                                              |                    | январь-март    | январь-июнь     | июль           | январь-июль     |                                            |
| <b>Доходы и официальные трансферты, всего</b>                | <b>106351.6</b>    | <b>46825.6</b> | <b>102348.6</b> | <b>16472.6</b> | <b>118821.2</b> | <b>111.7</b>                               |
| <i>в том числе:</i>                                          |                    |                |                 |                |                 |                                            |
| Доходы всего                                                 | 101851.6           | 44137.6        | 97132.2         | 16472.6        | 113604.8        | 111.5                                      |
| <i>из них:</i>                                               |                    |                |                 |                |                 |                                            |
| А. Текущие доходы                                            | 100736.6           | 43933.9        | 96503.8         | 16375.5        | 112879.3        | 112.1                                      |
| <i>в том числе:</i>                                          |                    |                |                 |                |                 |                                            |
| 1. Налоговые доходы                                          | 83693.3            | 37229.6        | 83276.8         | 14702.8        | 97979.6         | 117.1                                      |
| <i>в том числе:</i>                                          |                    |                |                 |                |                 |                                            |
| налог на добавленную стоимость                               | 42660.0            | 19832.9        | 43478.0         | 5939.0         | 49417.0         | 115.8                                      |
| налог на прибыль                                             | 9198.5             | 3520.1         | 8319.0          | 2611.0         | 10930.0         | 118.8                                      |
| подоходный налог                                             | 5862.6             | 2271.1         | 5299.2          | 1068.5         | 6367.7          | 108.6                                      |
| акцизный налог                                               | 16814.3            | 6368.7         | 14888.6         | 3120.5         | 18009.1         | 107.1                                      |
| налог на имущество                                           | 126.6              | 42.0           | 66.7            | 9.6            | 76.3            | 60.3                                       |
| земельный налог                                              | 6.1                | -2.9           | -2.6            | 1.5            | -4.1            | -67.2                                      |
| таможенная пошлина                                           | 5257.7             | 2263.4         | 4292.6          | 721.0          | 5013.6          | 95.4                                       |
| фиксированные платежи                                        | 2540.4             | 1407.8         | 3156.3          | 522.3          | 3678.6          | 144.8                                      |
| платежи за использование природных ресурсов и охрана природы | 1206.5             | 687.8          | 1871.8          | 301.6          | 2173.4          | 180.1                                      |
| упрощенный налог                                             | -                  | 737.9          | 1582.2          | 342.3          | 1924.5          | -                                          |
| прочие налоговые доходы                                      | 20.6               | 100.8          | 325.0           | 68.5           | 393.5           | 19 раз                                     |
| 2. Госпошлина                                                | 5866.5             | 2700.7         | 5845.6          | 1194.7         | 7040.3          | 120.0                                      |
| 3. Неналоговые доходы                                        | 11176.8            | 4003.6         | 7381.4          | 478.0          | 7859.4          | 70.3                                       |
| Б. Доходы от операций с капиталом                            | 1115.0             | 203.7          | 628.4           | 97.1           | 725.5           | 65.1                                       |
| Официальные трансферты                                       | 4500.0             | 2688.0         | 5216.4          | -              | 5216.4          | 115.9                                      |
| <b>Расходы, всего</b>                                        | <b>131455.9</b>    | <b>51256.5</b> | <b>104789.2</b> | <b>19846.1</b> | <b>124653.3</b> | <b>94.8</b>                                |
| <i>в том числе:</i>                                          |                    |                |                 |                |                 |                                            |
| Текущие расходы                                              | 105442.2           | 39719.1        | 87448.4         | 17954.6        | 105403.0        | 100.0                                      |
| <i>в том числе:</i>                                          |                    |                |                 |                |                 |                                            |
| заработная плата                                             | 10031.7            | 3417.4         | 8674.9          | 1815.8         | 10490.7         | 104.6                                      |
| субсидии                                                     | 5644.7             | 2780.8         | 4503.2          | 1676.2         | 6179.4          | 109.5                                      |
| выплата процентов                                            | 10400.3            | 2589.8         | 5190.0          | 2897.0         | 8087.0          | 77.8                                       |
| внутренние                                                   | 3930.1             | 1414.8         | 3262.9          | 455.9          | 3718.8          | 94.6                                       |
| внешние                                                      | 6470.2             | 1175.0         | 1927.1          | 2441.1         | 4368.2          | 67.5                                       |
| трансферты                                                   | 21455.5            | 10243.3        | 20160.4         | 2885.7         | 23046.1         | 107.7                                      |
| пособия                                                      | 9602.5             | 4716.1         | 8811.0          | 1087.6         | 9898.6          | 103.1                                      |
| стипендии                                                    | 585.7              | 231.8          | 572.3           | 101.2          | 673.5           | 115.0                                      |
| обязательные платы социального обеспечения                   | 3608.0             | 1118.5         | 2747.6          | 537.6          | 3285.2          | 91.1                                       |
| пенсии                                                       | 3846.6             | 2344.2         | 4312.6          | 656.1          | 4968.7          | 129.2                                      |
| прочие трансферты                                            | 3812.7             | 1832.7         | 3716.9          | 503.2          | 4220.1          | 110.7                                      |
| товары и услуги                                              | 57910.0            | 20687.8        | 48919.9         | 8679.9         | 57599.8         | 99.5                                       |
| Капитальные расходы                                          | 15081.3            | 1828.9         | 5114.6          | 890.7          | 6005.3          | 39.8                                       |

## 2. НАЛОГОбЮДЖЕТНЫЙ СЕКТОР

|                                                | Январь-июль 2001г. | 2002г.        |               |               |               | Январь-июль 2002г. к январю-июлю 2001г., % |
|------------------------------------------------|--------------------|---------------|---------------|---------------|---------------|--------------------------------------------|
|                                                |                    | январь-март   | январь-июнь   | июль          | январь-июль   |                                            |
| капитальные расходы внутреннего финансирования | 6237.3             | 1828.9        | 5114.6        | 890.7         | 6005.3        | 96.3                                       |
| капитальные расходы внешнего финансирования    | 8844.0             | -             | -             | -             | -             | -                                          |
| Чистое кредитование                            | 10932.4            | 9708.5        | 12226.2       | 1000.8        | 13227.0       | 121.0                                      |
| <b>Дефицит (профицит)</b>                      | <b>25104.3</b>     | <b>4430.9</b> | <b>2440.6</b> | <b>3373.5</b> | <b>5814.1</b> | <b>23.2</b>                                |
| Финансирование дефицита                        | 25104.3            | 4430.9        | 2440.6        | 3373.5        | 5814.1        | 23.2                                       |
| в том числе:                                   |                    |               |               |               |               |                                            |
| внешние источники финансирования               | 11570.8            | 4547.4        | 2922.7        | -             | 2922.7        | 25.3                                       |
| внутренние источники финансирования            | 13533.5            | (116.5)       | (482.1)       | 3373.5        | 2891.4        | 21.4                                       |

### Структура доходов и расходов государственного бюджета РА за январь-июль 2002г.

(в процентах к итогу)

|                                                              | Январь-июль 2001г. | 2002г.      |             |            |             |
|--------------------------------------------------------------|--------------------|-------------|-------------|------------|-------------|
|                                                              |                    | январь-март | январь-июнь | июль       | январь-июль |
| <b>Доходы и официальные трансферты, всего</b>                | <b>100</b>         | <b>100</b>  | <b>100</b>  | <b>100</b> | <b>100</b>  |
| в том числе:                                                 |                    |             |             |            |             |
| Доходы всего                                                 | 95.8               | 94.3        | 94.9        | 100        | 95.6        |
| из них:                                                      |                    |             |             |            |             |
| А. Текущие доходы                                            | 94.7               | 93.8        | 94.3        | 99.4       | 95.0        |
| в том числе:                                                 |                    |             |             |            |             |
| 1. Налоговые доходы                                          | 78.7               | 79.5        | 81.4        | 89.3       | 82.5        |
| в том числе:                                                 |                    |             |             |            |             |
| налог на добавленную стоимость                               | 40.1               | 42.4        | 42.5        | 36.1       | 41.6        |
| налог на прибыль                                             | 8.7                | 7.5         | 8.1         | 15.8       | 9.2         |
| походный налог                                               | 5.5                | 4.8         | 5.2         | 6.5        | 5.4         |
| акцизный налог                                               | 15.8               | 13.6        | 14.6        | 18.9       | 15.2        |
| налог на имущество                                           | 0.1                | 0.1         | 0.1         | 0.1        | 0.1         |
| земельный налог                                              | 0.0                | 0.0         | 0.0         | 0.0        | 0.0         |
| таможенная пошлина                                           | 5.0                | 4.8         | 4.2         | 4.4        | 4.2         |
| фиксированные платежи                                        | 2.4                | 3.0         | 3.1         | 3.2        | 3.1         |
| платежи за использование природных ресурсов и охрана природы | 1.1                | 1.5         | 1.8         | 1.8        | 3.1         |
| упрощенный налог                                             | -                  | 1.6         | 1.5         | 2.1        | 1.8         |
| прочие налоговые доходы                                      | 0.0                | 0.2         | 0.3         | 0.4        | 1.6         |
| 2. Госпошлина                                                | 5.5                | 5.8         | 5.7         | 7.2        | 0.3         |
| 3. Неналоговые доходы                                        | 10.5               | 8.5         | 7.2         | 2.9        | 5.9         |
| Б. Доходы от операций с капиталом                            | 1.1                | 0.5         | 0.6         | 0.6        | 0.6         |
| Официальные трансферты                                       | 4.2                | 5.7         | 5.1         | -          | 4.4         |
| <b>Расходы, всего</b>                                        | <b>100</b>         | <b>100</b>  | <b>100</b>  | <b>100</b> | <b>100</b>  |
| в том числе:                                                 |                    |             |             |            |             |
| Текущие расходы                                              | 80.2               | 77.5        | 83.5        | 90.5       | 84.6        |
| в том числе:                                                 |                    |             |             |            |             |
| заработная плата                                             | 7.6                | 6.7         | 8.3         | 9.2        | 8.4         |
| субсидии                                                     | 4.3                | 5.4         | 4.3         | 8.5        | 5.0         |
| выплата процентов                                            | 7.9                | 5.1         | 5.0         | 14.6       | 6.5         |
| трансферты                                                   | 16.3               | 20.0        | 19.2        | 14.5       | 18.5        |
| товары и услуги                                              | 44.1               | 40.3        | 46.7        | 43.5       | 46.2        |
| Капитальные расходы                                          | 11.5               | 3.6         | 4.9         | 4.5        | 4.8         |
| Чистое кредитование                                          | 8.3                | 18.9        | 11.6        | 5.0        | 10.6        |
| <b>Дефицит (профицит)</b>                                    | <b>100</b>         | <b>100</b>  | <b>100</b>  | <b>100</b> | <b>100</b>  |
| Финансирование дефицита                                      | 100                | 100         | 100         | 100        | 100         |
| в том числе:                                                 |                    |             |             |            |             |
| внешние источники финансирования                             | 46.1               | 102.6       | 119.7       | -          | 50.3        |
| внутренние источники финансирования                          | 53.9               | (2.6)       | (19.7)      | 100        | 49.7        |

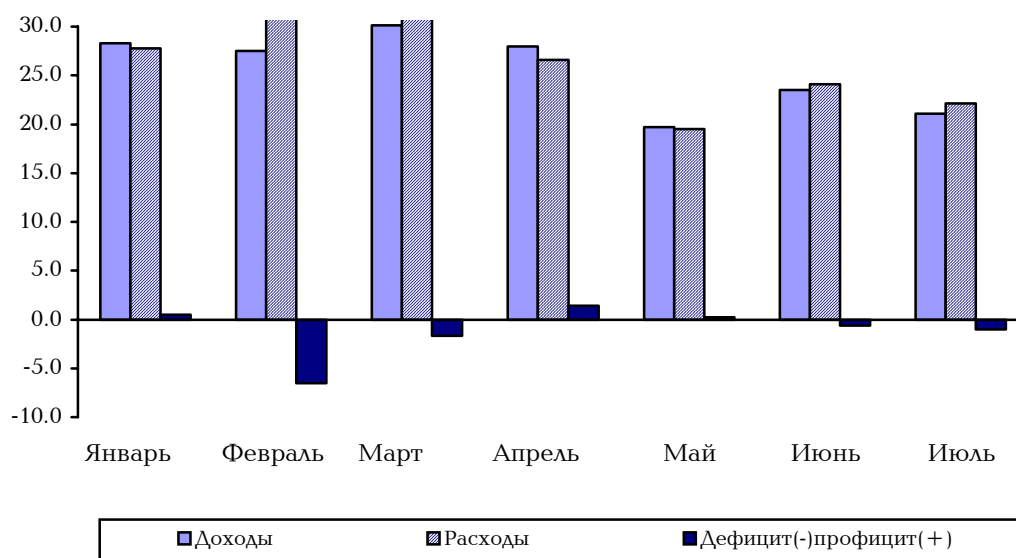
## 2. НАЛОГОбЮДЖЕТНЫЙ СЕКТОР

### Доходы, расходы и дефицит (профицит) государственного бюджета РА к ВВП

(в процентах)

|                                               | Январь-июль 2001г. | 2002г.      |             |             |             |
|-----------------------------------------------|--------------------|-------------|-------------|-------------|-------------|
|                                               |                    | январь-март | январь-июнь | июль        | январь-июль |
| <b>Доходы и официальные трансферты, всего</b> | <b>21.3</b>        | <b>28.7</b> | <b>23.5</b> | <b>13.0</b> | <b>21.1</b> |
| <i>в том числе:</i>                           |                    |             |             |             |             |
| А. Текущие доходы                             | 20.2               | 26.9        | 22.1        | 12.9        | 20.1        |
| <i>в том числе:</i>                           |                    |             |             |             |             |
| налоговые доходы                              | 16.8               | 22.8        | 19.1        | 11.6        | 17.4        |
| госпошлина                                    | 1.2                | 1.6         | 1.3         | 0.9         | 1.3         |
| неналоговые доходы                            | 2.2                | 2.5         | 1.7         | 0.4         | 1.4         |
| Б. Доходы от операций с капиталом             | 0.2                | 0.1         | 0.2         | 0.1         | 0.1         |
| В. Официальные трансферты                     | 0.9                | 1.7         | 1.2         | -           | 0.9         |
| <b>Расходы, всего</b>                         | <b>26.4</b>        | <b>31.4</b> | <b>24.1</b> | <b>15.7</b> | <b>22.1</b> |
| <i>в том числе:</i>                           |                    |             |             |             |             |
| А. Текущие расходы                            | 21.2               | 24.4        | 20.1        | 14.2        | 18.7        |
| <i>в том числе:</i>                           |                    |             |             |             |             |
| заработная плата                              | 2.0                | 2.1         | 2.0         | 1.4         | 1.9         |
| субсидии                                      | 1.2                | 1.7         | 1.1         | 1.3         | 1.1         |
| выплата процентов                             | 2.1                | 1.6         | 1.2         | 2.3         | 1.4         |
| трансферты                                    | 4.3                | 6.3         | 4.6         | 2.3         | 4.1         |
| товары и услуги                               | 11.6               | 12.7        | 11.2        | 6.9         | 10.2        |
| Б. Капитальные расходы                        | 3.0                | 1.1         | 1.2         | 0.7         | 1.1         |
| В. Чистое кредитование                        | 2.2                | 5.9         | 2.8         | 0.8         | 2.3         |
| <b>Дефицит (профицит)</b>                     | <b>5.1</b>         | <b>2.7</b>  | <b>0.6</b>  | <b>2.7</b>  | <b>1.0</b>  |

### Удельный вес доходов, расходов и дефицита (профицита) государственного бюджета РА к ВВП в январе-июле 2002г.



## 2. НАЛОГОбЮДЖЕТНый СЕКТОР

### Расходы государственного бюджета РА по группам функциональной классификации

(в текущих ценах, млн. драмов)

|                                                                                                    | Январь-июль 2001г. | 2002г.      |             |         |             | Январь-июль 2002г. к январю-июлю 2001г., % |
|----------------------------------------------------------------------------------------------------|--------------------|-------------|-------------|---------|-------------|--------------------------------------------|
|                                                                                                    |                    | январь-март | январь-июнь | июль    | январь-июль |                                            |
| Расходы, всего                                                                                     | 131455.9           | 51256.5     | 104789.2    | 19846.1 | 124635.3    | 94.8                                       |
| <i>в том числе:</i>                                                                                |                    |             |             |         |             |                                            |
| 01 Государственные услуги общего характера                                                         | 12599.5            | 4571.8      | 10863.8     | 2366.1  | 13229.9     | 105.0                                      |
| 02 Оборона                                                                                         | 26184.5            | 7958.8      | 16995.3     | 4786.3  | 21781.6     | 83.2                                       |
| 03 Охрана общественного порядка и безопасности                                                     | 7875.6             | 2626.1      | 6860.6      | 1402.7  | 8263.3      | 104.9                                      |
| 04 Образование и наука                                                                             | 14512.7            | 4327.6      | 11783.0     | 2416.4  | 14199.4     | 97.8                                       |
| 05 Здравоохранение                                                                                 | 8855.6             | 1391.5      | 4717.6      | 705.3   | 5422.9      | 61.2                                       |
| 06 Социальное страхование и социальное обеспечение                                                 | 13514.6            | 7007.7      | 13897.0     | 1937.4  | 15834.4     | 117.2                                      |
| 07 Культура, информация, спорт и религия                                                           | 2895.0             | 806.6       | 2376.3      | 439.6   | 2815.9      | 97.3                                       |
| 08 Жилищно-коммунальное хозяйство                                                                  | 3680.2             | 439.9       | 1768.1      | 569.0   | 2337.1      | 63.5                                       |
| 09 Топливо-энергетический комплекс                                                                 | 1586.4             | 231.5       | 364.0       | 45.3    | 409.3       | 25.8                                       |
| 10 Сельское хозяйство, лесное и водное хозяйство и рыбководство                                    | 9785.6             | 2811.4      | 4851.5      | 979.7   | 5831.2      | 59.6                                       |
| 11 Промышленность, минеральные ископаемые (кроме топлива), строительство и охрана окружающей среды | 277.8              | 75.7        | 186.5       | 33.3    | 219.8       | 79.1                                       |
| 12 Транспорт, дорожное хозяйство и связь                                                           | 2811.2             | 235.1       | 1063.5      | 299.4   | 1362.9      | 48.5                                       |
| 13 Прочие экономические услуги                                                                     | 253.9              | 93.5        | 251.1       | 47.8    | 298.9       | 117.7                                      |
| 14 Расходы, не относящиеся к основным группам                                                      | 26623.3            | 18679.3     | 28810.9     | 3817.8  | 32628.7     | 122.6                                      |

### Структура расходов государственного бюджета РА по группам функциональной классификации

(в процентах к итогу)

|                                                                                                    | Январь-июль 2001г. | 2002г.      |             |      |             |
|----------------------------------------------------------------------------------------------------|--------------------|-------------|-------------|------|-------------|
|                                                                                                    |                    | январь-март | январь-июль | июль | январь-июль |
| Расходы, всего                                                                                     | 100                | 100         | 100         | 100  | 100         |
| <i>в том числе:</i>                                                                                |                    |             |             |      |             |
| 01 Государственные услуги общего характера                                                         | 9.6                | 8.9         | 10.4        | 11.9 | 10.6        |
| 02 Оборона                                                                                         | 19.9               | 15.5        | 16.2        | 24.1 | 17.5        |
| 03 Охрана общественного порядка и безопасности                                                     | 6.0                | 5.1         | 6.5         | 7.1  | 6.6         |
| 04 Образование и наука                                                                             | 11.0               | 8.4         | 11.2        | 12.2 | 11.4        |
| 05 Здравоохранение                                                                                 | 6.7                | 2.7         | 4.5         | 3.6  | 4.3         |
| 06 Социальное страхование и социальное обеспечение                                                 | 10.3               | 13.7        | 13.3        | 9.8  | 12.7        |
| 07 Культура, информация, спорт и религия                                                           | 2.2                | 1.6         | 2.3         | 2.2  | 2.3         |
| 08 Жилищно-коммунальное хозяйство                                                                  | 2.8                | 0.9         | 1.7         | 2.9  | 1.9         |
| 09 Топливо-энергетический комплекс                                                                 | 1.2                | 0.4         | 0.4         | 0.2  | 0.3         |
| 10 Сельское хозяйство, лесное и водное хозяйство и рыбководство                                    | 7.4                | 5.5         | 4.6         | 4.9  | 4.7         |
| 11 Промышленность, минеральные ископаемые (кроме топлива), строительство и охрана окружающей среды | 0.2                | 0.2         | 0.2         | 0.2  | 0.2         |
| 12 Транспорт, дорожное хозяйство и связь                                                           | 2.2                | 0.5         | 1.0         | 1.5  | 1.1         |
| 13 Прочие экономические услуги                                                                     | 0.2                | 0.2         | 0.2         | 0.2  | 0.2         |
| 14 Расходы, не относящиеся к основным группам                                                      | 20.3               | 36.4        | 27.5        | 19.2 | 26.2        |