

1.3. Цены и тарифы

Изменения цен по отдельным секторам экономики РА

(к предыдущему месяцу, %)

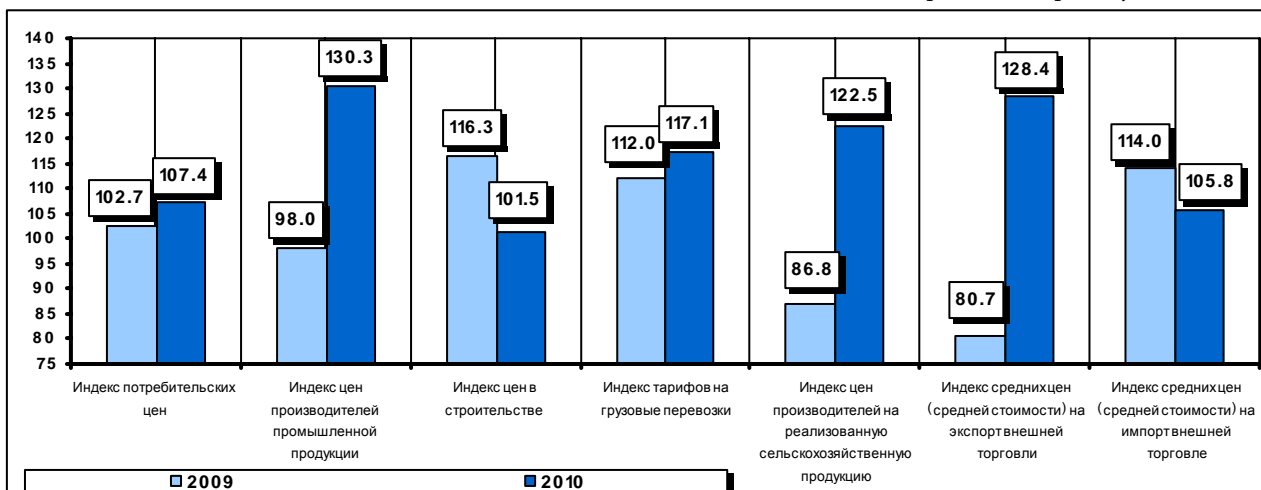
| | Индекс потребительских цен ¹⁾ | Индекс цен производителей промышленной продукции ²⁾ | Индекс цен в строительстве ³⁾ | Индекс тарифов на грузовые перевозки ⁴⁾ | Индекс цен производителей на реализованную сельскохозяйственную продукцию ⁵⁾ | Индекс закупочных цен на средства производства в сельском хозяйстве ⁶⁾ | Индекс средних цен (средней стоимости) на экспорт внешней торговли ⁷⁾ | Индекс средних цен (средней стоимости) на импорт внешней торговли ⁷⁾ |
|---|--|--|--|--|---|---|--|---|
| 2010г. | | | | | | | | |
| Январь | 101.7 | 103.8 | 99.2 | 102.1 | 103.1 | 100.5 | 100.3 | 116.5 |
| Февраль | 100.3 | 99.3 | 102.8 | 99.6 | 107.8 | 100.7 | 102.2 | 85.5 |
| Март | 100.8 | 102.8 | 95.2 | 100.0 | 100.9 | 97.5 | 102.4 | 109.0 |
| Апрель | 101.3 | 105.1 | 101.5 | 116.1 | 100.2 | 106.0 | 110.1 | 98.1 |
| Май | 101.0 | 99.4 | 101.7 | 99.2 | 98.4 | 97.5 | 89.2 | 107.8 |
| Июнь | 99.2 | 97.8 | 100.1 | 98.9 | 80.9 | 99.7 | 100.2 | 93.9 [*] |
| Июль | 99.2 | 97.9 | 100.8 | 101.5 | 92.9 | 103.5 | 92.7 | 98.9 |
| Июль к декабрю 2009г. | 103.7 | 105.9 | 101.1 | 117.6 | 112.0 | 110.0 | 95.8 | 106.5 |
| Январь-июль 2010г. к январю-июлю 2009г. | 107.4 | 130.3 | 101.5 | 117.1 | 122.5 | 113.9 | 128.4 | 105.8 |

* Рассчитанный по текущим ценам июля 2010г. и декабря 2009г.

- Согласно действующей методологии, наблюдение цен проводится 1-ого, 10-ого, 20-ого числа отчетного месяца, или в ближайшие к ним дни, в марзах республики и в городе Ереване, по 470 наименованиям товаров-(услуг).
- Расчет индекса цен производителей промышленной продукции в Республике Армения производится согласно Классификатору видов экономической деятельности(КВЭД). Наблюдение цен проводится в 413-и базовых организациях в сфере промышленности по 417 наименованиям продукции (1240 производств-представителей).
- По данным Министерства градостроительства РА.
- Рассчитывается по 4-м видам транспорта (железнодорожный, автомобильный, воздушный, магистральный трубопроводный) на основе зарегистрированных тарифов грузовых перевозок.
- По обследуемым данным цен реализации и объемов 61 наименования сельхозпродуктов, реализованных 7480 крестьянскими хозяйствами.
- По обследуемым данным закупочных цен и объемов 92 наименований средств производства, приобретенных 7480 крестьянскими хозяйствами.
- По данным грузовых таможенных деклараций.

Темпы роста цен и тарифов в январе-июле 2009-2010гг.

(к январю-июлю предыдущего года, %)



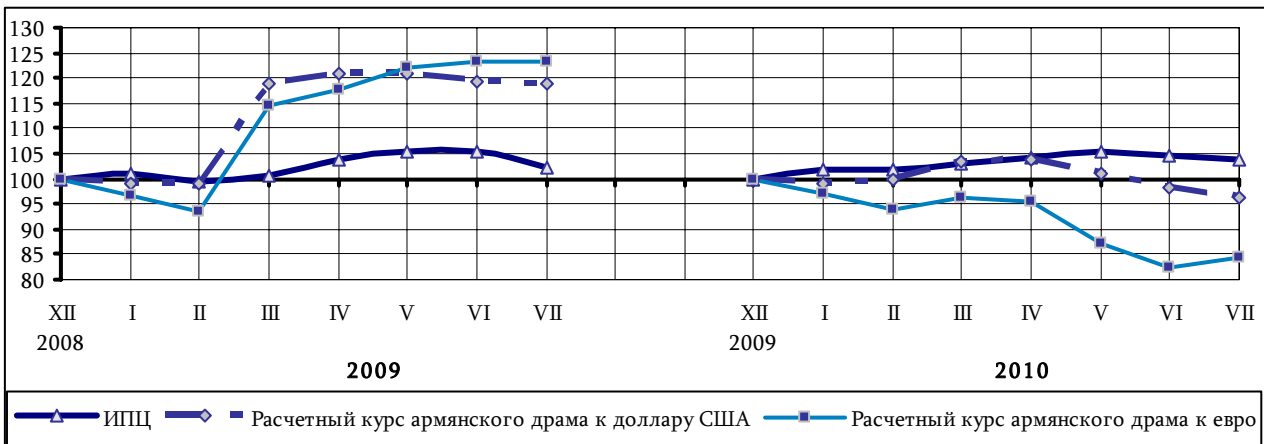
Валютный рынок.

Изменения потребительских цен РА, расчетных курсов армянского драма к доллару США и евро в 2010г.

| | (%) | | | | | | |
|--|--------|---------|-------|--------|-------|-------|-------|
| | Январь | Февраль | Март | Апрель | Май | Июнь | Июль |
| Индекс потребительских цен | | | | | | | |
| к декабрю 2009г. | 101.7 | 102.0 | 102.9 | 104.2 | 105.3 | 104.5 | 103.7 |
| к предыдущему месяцу | 101.7 | 100.3 | 100.8 | 101.3 | 101.0 | 99.2 | 99.2 |
| к соответствующему месяцу предыдущего года | 107.0 | 109.4 | 108.8 | 106.8 | 106.3 | 105.8 | 107.8 |
| Расчетный курс армянского драма к доллару США | | | | | | | |
| к декабрю 2009г. | 99.2 | 100.0 | 103.6 | 103.7 | 101.2 | 98.2 | 96.4 |
| к предыдущему месяцу | 99.2 | 100.8 | 103.6 | 100.1 | 97.6 | 97.0 | 98.2 |
| к соответствующему месяцу предыдущего года | 123.6 | 124.6 | 107.8 | 105.9 | 103.4 | 101.8 | 100.4 |
| Расчетный курс армянского драма к евро | | | | | | | |
| к декабрю 2009г. | 96.9 | 93.8 | 96.3 | 95.4 | 87.1 | 82.1 | 84.5 |
| к предыдущему месяцу | 96.9 | 96.8 | 102.7 | 99.0 | 91.3 | 94.2 | 102.9 |
| к соответствующему месяцу предыдущего года | 133.6 | 133.3 | 112.1 | 107.9 | 95.1 | 88.7 | 91.3 |

Изменения потребительских цен РА, расчетного курса армянского драма к доллару США и евро в январе-июле 2009-2010гг.

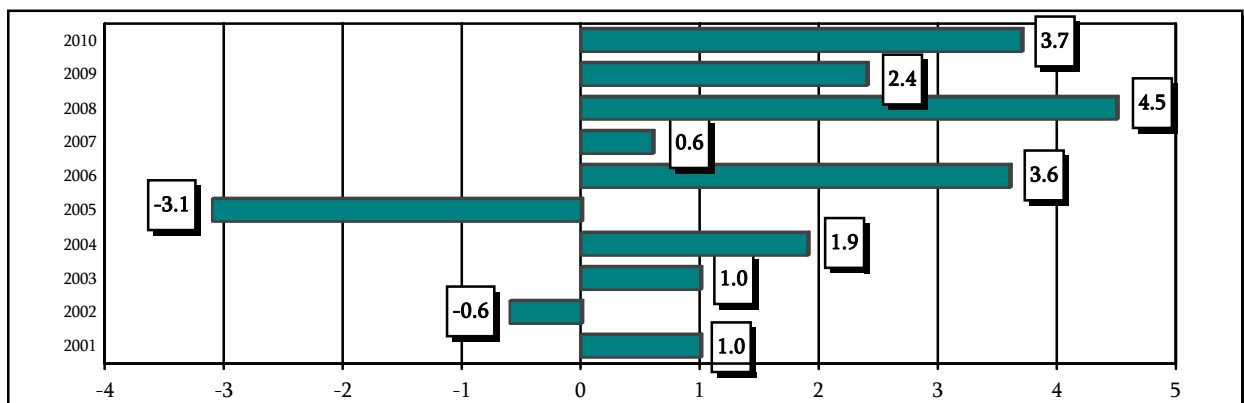
(к декабрю предыдущего года, %)



Потребительские цены.

Приросты потребительских цен в январе-июле 2001-2010гг.

(к декабрю предыдущего года, %)



1. РЕАЛЬНЫЙ СЕКТОР

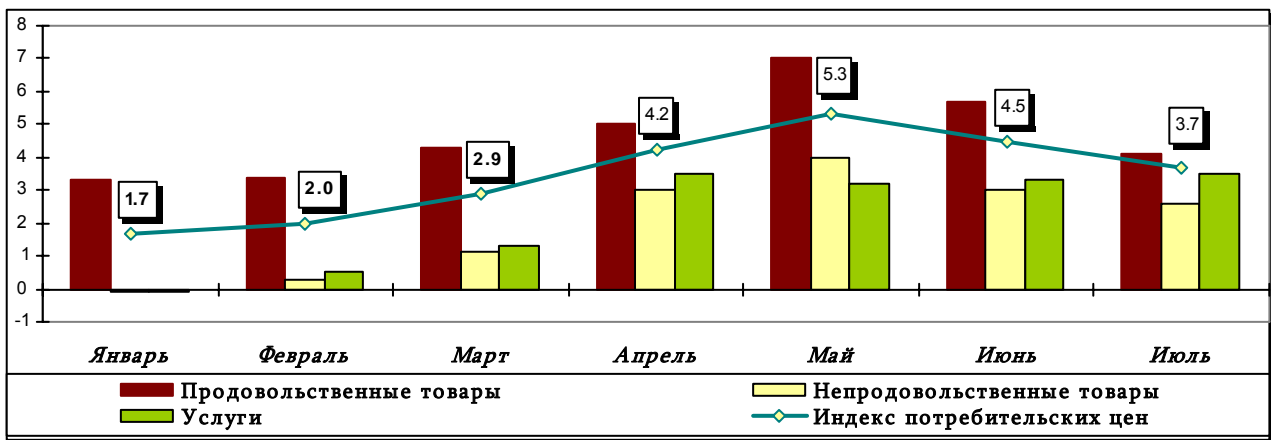
Изменения потребительских цен

(%)

| | Июль 2010г. | | | | Январь-июль 2010г. к январю-июлю 2009г. |
|---|---------------|---------------|------------------|--------------|---|
| | к июню 2010г. | к июлю 2009г. | к декабрю 2009г. | к 2005г. | |
| Индекс потребительских цен | 99.2 | 107.8 | 103.7 | 130.4 | 107.4 |
| <i>в том числе:</i> | | | | | |
| продовольственные товары (вкл. алкогольные напитки и табак) | 98.5 | 108.9 | 104.1 | 127.7 | 105.6 |
| непродовольственные товары | 99.6 | 107.4 | 102.6 | 123.8 | 112.5 |
| услуги | 100.2 | 106.3 | 103.5 | 138.9 | 108.1 |

Изменения цен продовольственных (вкл. алкогольные напитки и табак), непродовольственных товаров и тарифов на услуги на потребительском рынке РА в январе-июле 2010г.

(к декабрю 2009г., %)



Цены на продовольственные товары.

Изменения цен по отдельным группам продовольственных товаров

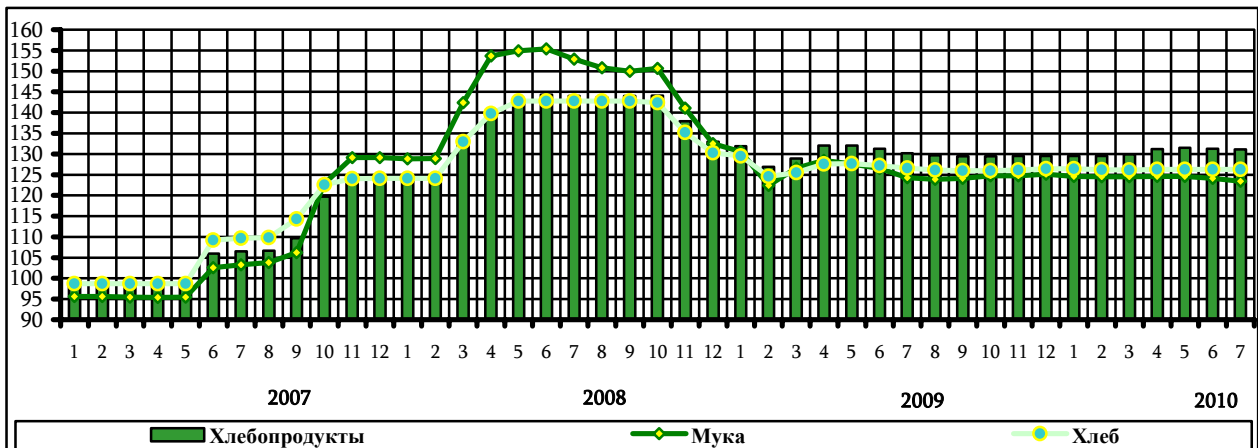
(%)

| | Июль 2010г. | | | | Январь-июль 2010г. к январю-июлю 2009г. |
|---|---------------|---------------|------------------|--------------|---|
| | к июню 2010г. | к июлю 2009г. | к декабрю 2009г. | к 2005г. | |
| Продовольственные товары (вкл. алкогольные напитки и табак) | 98.5 | 108.9 | 104.1 | 127.7 | 105.6 |
| Продовольственные товары | 98.4 | 109.7 | 104.3 | 130.6 | 106.0 |
| хлебобудничные продукты | 99.8 | 100.7 | 101.2 | 131.1 | 100.1 |
| мясопродукты | 100.2 | 116.8 | 113.4 | 134.9 | 113.7 |
| рыбопродукты | 99.6 | 97.8 | 80.7 | 215.4 | 120.9 |
| молочные продукты | 99.9 | 100.3 | 100.2 | 111.8 | 100.0 |
| яйца | 88.6 | 83.4 | 80.0 | 73.7 | 87.5 |
| животные и растительные масла | 98.7 | 107.5 | 102.5 | 140.2 | 106.6 |
| фрукты | 94.1 | 122.4 | 110.5 | 152.8 | 106.3 |
| овощи и картофель | 93.3 | 153.5 | 113.1 | 131.8 | 113.7 |
| сахар | 95.5 | 120.0 | 101.2 | 133.4 | 129.7 |
| кофе, чай, какао | 99.8 | 102.2 | 101.6 | 142.9 | 104.5 |
| кондитерские изделия | 100.1 | 108.2 | 105.9 | 117.1 | 106.5 |
| прочие продукты | 100.0 | 103.7 | 102.6 | 138.4 | 104.1 |
| безалкогольные напитки | 100.0 | 99.6 | 99.2 | 118.6 | 99.7 |
| Алкогольные напитки и табак | 100.0 | 101.5 | 101.5 | 103.7 | 101.3 |

1. РЕАЛЬНЫЙ СЕКТОР

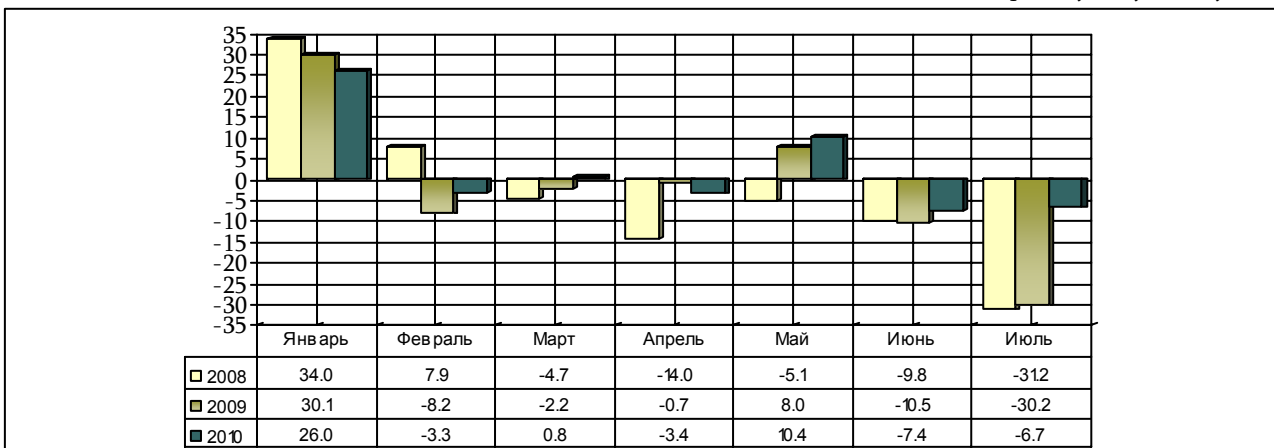
Изменения цен на хлебопродукты, в том числе на хлеб и муку в 2007-2010гг.

(к 2005г., %)



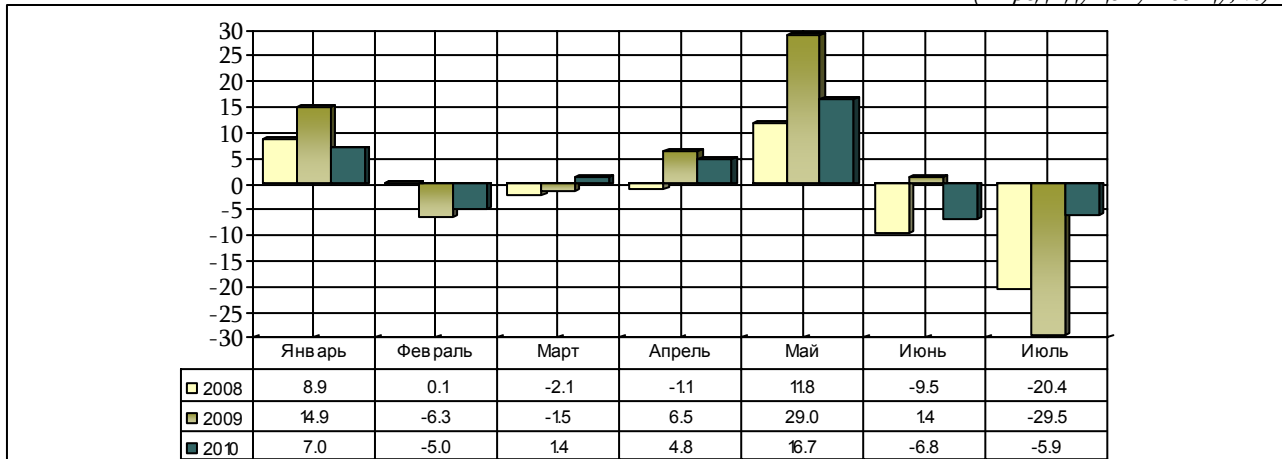
Динамика ценовых изменений на овощи и картофель в январе-июле 2008-2010гг.

(к предыдущему месяцу, %)



Динамика ценовых изменений на фрукты в январе –июле 2008-2010гг.

(к предыдущему месяцу, %)



Цены на непродовольственные товары.**Индексы цен на основные группы непродовольственных товаров**

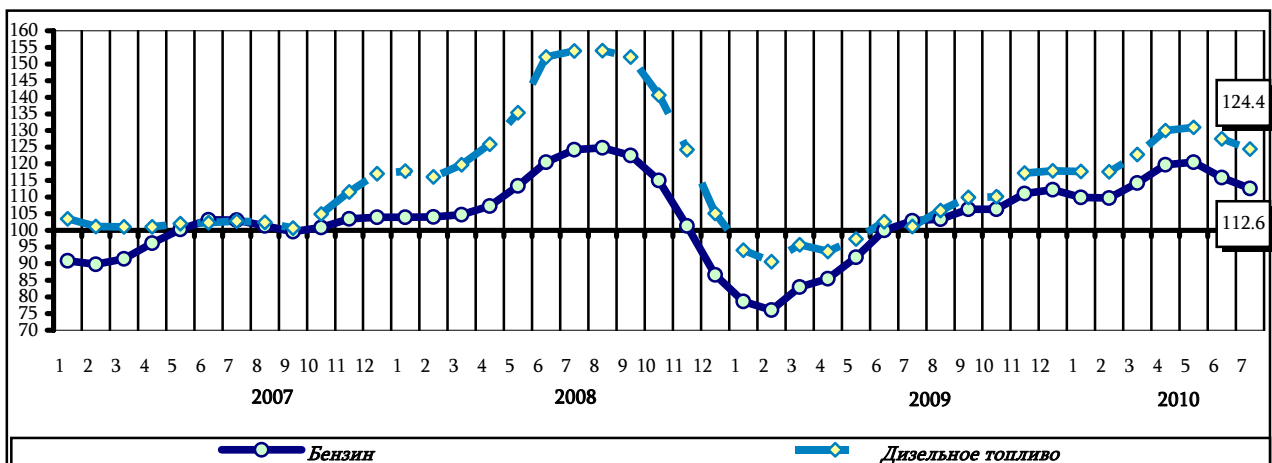
(%)

| | Июль 2010г. | | | | Январь-июль 2010г. к январю- июлю 2009г. |
|---|--------------------|------------------|---------------------|--------------|---|
| | к июню 2010г. | к июлю 2009г. | к декабрю 2009г. | к 2005г. | |
| Непродовольственные товары | 99.6 | 107.4 | 102.6 | 123.8 | 112.5 |
| в том числе: | | | | | |
| одежда и ткани | 99.8 | 107.7 | 102.5 | 131.4 | 110.5 |
| горючее | 99.7 | 109.9 | 102.5 | 120.0 | 104.8 |
| мебель | 100.0 | 102.9 | 101.7 | 119.6 | 106.1 |
| ковры | 99.3 | 104.6 | 100.0 | 115.1 | 106.9 |
| текстильные изделия | 100.5 | 101.3 | 100.5 | 107.1 | 102.5 |
| бытовые электротовары | 99.8 | 101.9 | 101.5 | 105.0 | 106.1 |
| кухонные принадлежности | 100.0 | 101.4 | 100.8 | 115.9 | 98.9 |
| моющие средства | 99.9 | 96.6 | 99.6 | 133.7 | 107.2 |
| стройматериалы | 100.0 | 108.6 | 104.1 | 132.8 | 109.9 |
| садово-огородный инвентарь | 99.5 | 102.4 | 100.3 | 147.1 | 104.8 |
| медикаменты | 99.9 | 104.1 | 100.5 | 117.7 | 113.8 |
| автомобили личного пользования и горючее | 99.6 | 111.3 | 102.7 | 116.7 | 125.5 |
| культурные товары | 98.9 | 95.4 | 95.1 | 84.2 | 98.3 |
| канцтовары | 100.3 | 118.7 | 105.1 | 144.0 | 127.0 |
| косметические товары | 100.0 | 104.6 | 102.4 | 128.1 | 109.8 |
| ювелирные изделия | 100.3 | 118.5 | 108.2 | 202.9 | 123.0 |
| галантерея | 99.8 | 106.1 | 100.1 | 115.9 | 109.7 |

В июле 2010г. по сравнению с июнем цены на бензин и дизельное топливо в республике снизились соответственно на 2.8% и 2.4%. Общее снижение цен на бензин за июнь-июль 2010г. составило 6.6%, а на дизельное топливо- 5.0%. В июле 2010г. по сравнению с июлем 2009г. цены на бензин и дизельное топливо подорожали соответственно: на 9.4% и 22.9%, а по сравнению с декабрем 2009г. – на 0.3% и 5.5%.

Изменения цен на бензин и дизельное топливо в 2007-2010гг.

(к 2005г., %)



1. РЕАЛЬНЫЙ СЕКТОР

Тарифы на услуги.

Изменения тарифов на основные виды услуг

(%)

| | Июль 2010г. | | | | Январь-июль 2010г. к январю- июлю 2009г. |
|--------------------------|------------------|------------------|---------------------|--------------|---|
| | к июню 2010г. | к июлю 2009г. | к декабрю 2009г. | к 2005г. | |
| Услуги, всего | 100.2 | 106.3 | 103.5 | 138.9 | 108.1 |
| <i>в том числе:</i> | | | | | |
| бытового характера | 100.1 | 113.0 | 111.2 | 151.2 | 114.7 |
| жилищно-коммунальные | 100.0 | 109.4 | 109.3 | 144.0 | 113.2 |
| здравоохранения | 100.1 | 107.4 | 103.9 | 159.9 | 107.6 |
| транспорта | 100.6 | 97.7 | 94.1 | 117.4 | 104.5 |
| связи | 99.9 | 99.4 | 99.7 | 93.3 | 98.5 |
| культуры | 104.0 | 111.9 | 104.5 | 148.1 | 112.4 |
| образования | 100.0 | 107.1 | 100.1 | 130.8 | 107.3 |
| отдыха | 100.2 | 107.3 | 105.3 | 125.8 | 111.7 |
| общепита | 101.8 | 106.7 | 106.3 | 125.0 | 105.4 |
| юридические и банковские | 100.0 | 102.2 | 102.2 | 122.9 | 100.8 |

Территориальная специфика потребительских цен на товары и тарифов на услуги населению.

Индексы потребительских цен и тарифов на товары и услуги по наблюдаемым городам в июле 2010г.

(к предыдущему месяцу, %)

| | Индекс потребительских цен | в том числе: | | | | услуги населению |
|---------------------|----------------------------------|---------------------------|-----------------------------|--------------------------------|-------------------------------|---------------------|
| | | потребительские товары | из них: | | | |
| | | | продовольственные товары | алкогольные напитки и табак | непродовольственные товары | |
| РА, всего | 99.2 | 98.7 | 98.4 | 100.0 | 99.6 | 100.2 |
| <i>в том числе:</i> | | | | | | |
| Ереван | 99.2 | 98.7 | 98.3 | 100.0 | 99.5 | 100.2 |
| Гюмри | 99.3 | 99.0 | 98.6 | 100.0 | 99.9 | 100.1 |
| Ванадзор | 99.8 | 99.6 | 99.6 | 100.0 | 99.6 | 100.1 |
| Вагаршапат | 98.6 | 97.9 | 97.3 | 100.0 | 99.3 | 100.1 |
| Талин | 99.6 | 98.8 | 98.3 | 100.0 | 100.0 | 101.2 |
| Дилижан | 99.8 | 99.7 | 99.5 | 100.0 | 100.1 | 100.1 |
| Раздан, Чаренцаван | 98.8 | 98.3 | 97.7 | 100.0 | 99.8 | 100.0 |
| Ехегнадзор | 99.3 | 98.9 | 98.5 | 100.0 | 99.9 | 100.0 |
| Мартуни | 99.6 | 99.4 | 99.3 | 100.0 | 99.5 | 100.1 |
| Капан | 99.1 | 98.7 | 98.2 | 99.9 | 100.2 | 100.0 |
| Арташат | 98.6 | 98.0 | 97.2 | 100.2 | 99.8 | 100.0 |

Средние цены на основные продовольственные товары в наблюдаемых городах по состоянию на 20 июля 2010г.

(драмов за кг)

| | Говядина | Сыр | Масло | Распительное масло, литр | Яйца за десяток | Сахар | Картофель | Регчатый лук | Капуста | Яблоки |
|---------------------|----------|------|-------|--------------------------------|-----------------------|-------|-----------|-----------------|---------|--------|
| РА, всего | 2146 | 1459 | 2685 | 634 | 368 | 333 | 221 | 299 | 271 | 627 |
| <i>в том числе:</i> | | | | | | | | | | |
| Ереван | 2173 | 1453 | 2960 | 615 | 366 | 339 | 209 | 309 | 266 | 645 |
| Гюмри | 2199 | 1494 | 2449 | 620 | 400 | 323 | 245 | 301 | 268 | 658 |
| Ванадзор | 2059 | 1342 | 2133 | 641 | 400 | 318 | 243 | 300 | 339 | 658 |
| Вагаршапат | 2200 | 1430 | 2420 | 604 | 375 | 321 | 217 | 222 | 250 | 500 |
| Талин | 2000 | 1700 | 2600 | 728 | 346 | 322 | 210 | 290 | 250 | 450 |
| Дилижан | 2100 | 1500 | 2317 | 725 | 355 | 337 | 250 | 300 | 270 | 567 |
| Раздан, Чаренцаван | 2100 | 1445 | 2218 | 665 | 392 | 335 | 218 | 301 | 247 | 559 |

1. РЕАЛЬНЫЙ СЕКТОР

| | Говядина | Сыр | Масло | Распительное масло, литр | Яйца за десяток | Сахар | Картофель | Репчатый лук | Капуста | Яблоки |
|-----------|----------|------|-------|--------------------------|-----------------|-------|-----------|--------------|---------|--------|
| Ехегадзор | 2099 | 1600 | 2200 | 750 | 380 | 320 | 250 | 300 | 300 | 450 |
| Мартуни | 2000 | 1400 | 2200 | 700 | 400 | 320 | 250 | 300 | 300 | 600 |
| Капан | 2000 | 1533 | 2342 | 683 | 417 | 338 | 288 | 317 | 250 | 529 |
| Арташат | 2200 | 1500 | 2150 | 650 | 250 | 325 | 230 | 250 | 300 | 800 |

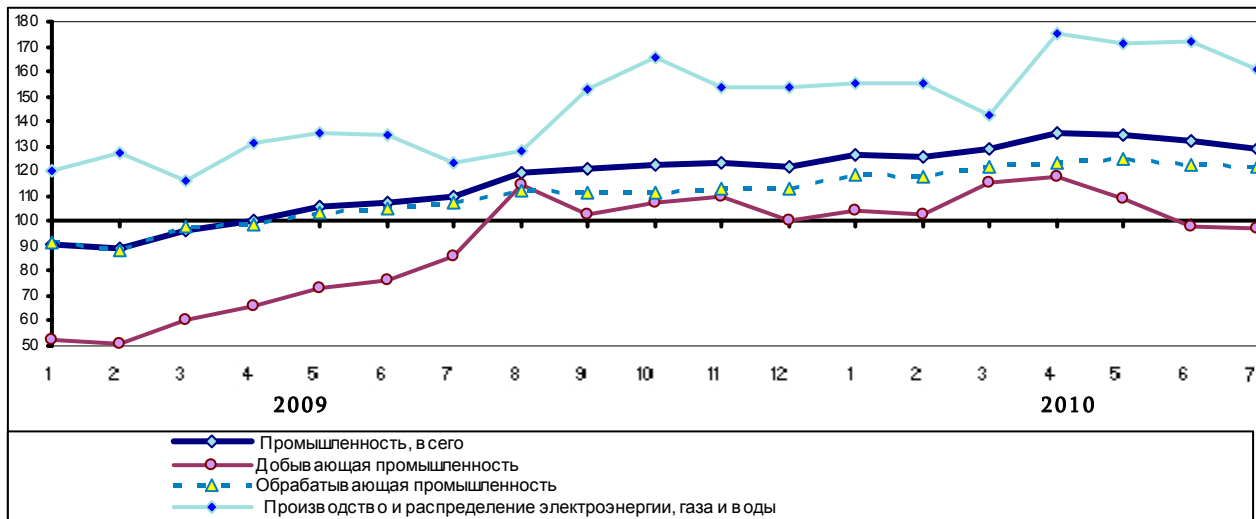
Индексы цен производителей промышленной продукции.

Индексы цен на продукцию производителей по видам экономической деятельности

| | Июль 2010г. | | | Январь-июль 2010г. к январю-июлю 2009г. |
|--|---------------|---------------|------------------|---|
| | к июню 2010г. | к июлю 2009г. | к декабрю 2008г. | |
| Промышленность, всего | 97.9 | 117.8 | 129.1 | 130.3 |
| <i>в том числе:</i> | | | | |
| добывающая промышленность | 99.0 | 113.7 | 97.2 | 160.1 |
| обрабатывающая промышленность | 98.8 | 113.1 | 121.4 | 123.0 |
| производство и распределение электроэнергии, газа и воды | 93.4 | 130.3 | 160.8 | 127.5 |

Изменения цен на продукцию производителей в Республике Армения за 2009-2010гг.

(к 2008 году, %)



Тарифы на грузовые перевозки.

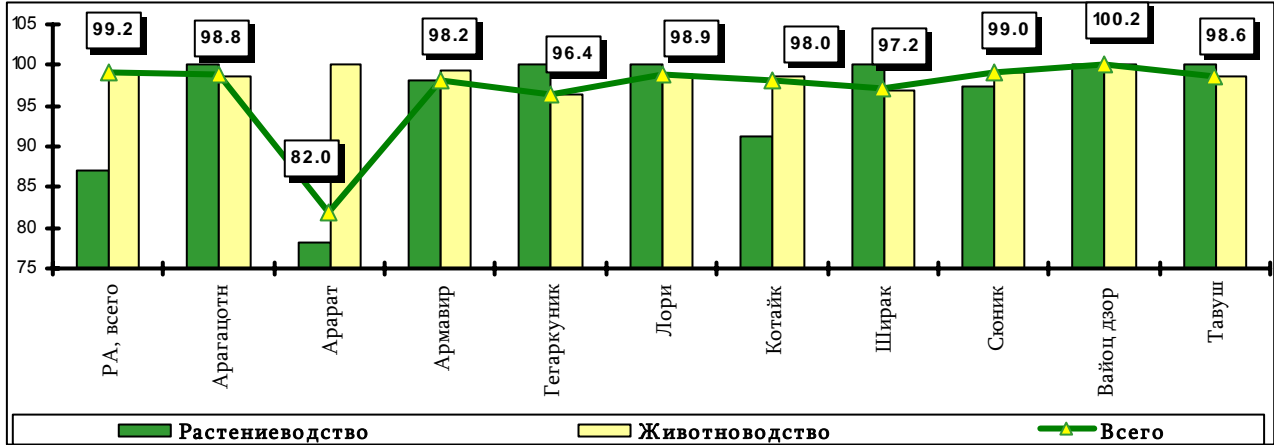
Изменения тарифов на грузовые перевозки по всем видам транспорта

| | Июль 2010г. | | | Январь-июль 2010г. к январю-июлю 2009г. |
|---|---------------|---------------|------------------|---|
| | к июню 2010г. | к июлю 2009г. | к декабрю 2009г. | |
| Индекс тарифов грузовых перевозок по всем видам транспорта | 101.5 | 119.6 | 117.6 | 117.1 |
| <i>в том числе:</i> | | | | |
| железнодорожным | 108.2 | 113.7 | 110.9 | 105.3 |
| автомобильным | 100.5 | 102.9 | 97.9 | 104.4 |
| воздушным | 99.4 | 100.1 | 97.1 | 113.9 |
| магистральным трубопроводным транспортом | 100.0 | 136.1 | 136.1 | 129.7 |
| <i>Индекс тарифов грузовых перевозок, всего (без магистрального трубопроводного транспорта)</i> | <i>103.1</i> | <i>106.3</i> | <i>102.3</i> | <i>106.4</i> |

Цены реализации производителей сельскохозяйственных продуктов и закупочные цены на средства производства сельского хозяйства.

Индексы цен производителей на реализованную сельскохозяйственную продукцию в марзах РА по продуктам растениеводства и животноводства в июле 2010г.

(к предыдущему месяцу, %)



Средние цены реализации сельскохозяйственных продуктов в РА в июле 2006-2010гг.

(в драмах)

| | Единица измерения | 2006г. | 2007г. | 2008г. | 2009г. | 2010г. |
|-------------------|-------------------|--------|--------|--------|--------|--------|
| Зерно | кг | 84 | 100 | 127 | 111 | 99 |
| Ячмень | „ „ | 103 | 117 | 102 | 112 | 108 |
| Картофель | „ „ | 104 | 118 | 99 | 61 | 154 |
| Капуста | „ „ | 123 | 72 | 74 | 83 | 178 |
| Морковь | „ „ | 161 | ... | 250 | 400 | 250 |
| Репчатый лук | „ „ | 194 | 250 | 250 | 213 | 250 |
| Огурцы | „ „ | 123 | 121 | 100 | 113 | 124 |
| Помидоры | „ „ | 136 | 126 | 184 | 151 | 183 |
| Яблоки | „ „ | 203 | 322 | 221 | 149 | 428 |
| Персики | „ „ | 185 | 416 | 241 | 291 | 591 |
| Вишня | „ „ | 220 | 278 | 210 | 145 | 407 |
| Арбузы | „ „ | 82 | 69 | 98 | 65 | 160 |
| Дыни | „ „ | 189 | 131 | 204 | 149 | 300 |
| Мед | „ „ | 2986 | 2736 | 2719 | 2745 | 2924 |
| Говядина | „ „ | 1232 | 1224 | 1282 | 1293 | 1789 |
| Баранина | „ „ | 1392 | 1331 | 1571 | 1543 | 2232 |
| Свинина | „ „ | 1407 | 1314 | 2134 | 1781 | 1842 |
| Сыр (жирный) | „ „ | 890 | 905 | 972 | 924 | 993 |
| Молоко | л | 99 | 104 | 110 | 98 | 105 |
| Мацони | „ „ | 172 | 184 | 196 | 192 | 196 |
| Яйца | шт | 44 | 48 | 47 | 47 | 42 |
| Однолетние травы | кг | 34 | 30 | 36 | 26 | 26 |
| Многолетние травы | „ „ | 38 | 40 | 38 | 30 | 43 |

... – В обследуемых хозяйствах реализация не зафиксирована.

1. РЕАЛЬНЫЙ СЕКТОР

Индексы цен производителей на реализованную сельскохозяйственную продукцию и закупочных цен на средства производства сельского хозяйства по марзам

(%)

| | Индекс цен производителей на реализованную сельскохозяйственную продукцию | | | Индекс закупочных цен на средства производства сельского хозяйства | | |
|---------------------|---|---------------|---|--|---------------|---|
| | Июль 2010г. | | Январь-июль 2010г. к январю-июлю 2009г. | Июль 2010г. | | Январь-июль 2010г. к январю-июлю 2009г. |
| | к июню 2010г. | к июлю 2009г. | | к июню 2010г. | к июлю 2009г. | |
| РА, всего | 92.9 | 133.9 | 122.5 | 103.5 | 114.2 | 113.9 |
| <i>в том числе:</i> | | | | | | |
| Арагацотн | 98.8 | 122.6 | 115.3 | 99.4 | 114.2 | 116.9 |
| Арагат | 82.0 | 140.2 | 132.3 | 102.4 | 109.2 | 113.7 |
| Армавир | 98.2 | 160.2 | 138.0 | 100.6 | 108.2 | 110.5 |
| Гегаркуник | 96.4 | 119.5 | 114.8 | 99.1 | 111.7 | 112.2 |
| Лори | 98.9 | 114.3 | 111.7 | 99.3 | 113.0 | 113.8 |
| Котайк | 98.0 | 122.7 | 114.8 | 123.5 | 114.9 | 108.2 |
| Ширак | 97.2 | 114.1 | 116.1 | 98.9 | 108.9 | 115.1 |
| Сюник | 99.0 | 115.6 | 121.2 | 99.5 | 113.4 | 113.8 |
| Вайоц дзор | 100.2 | 116.8 | 128.9 | 100.7 | 111.8 | 111.2 |
| Тавуш | 98.6 | 118.5 | 114.6 | 101.5 | 113.3 | 111.8 |

Индексы цен внешней торговли.

Индексы средних цен (средней стоимости) на экспорт и импорт внешней торговли РА в январе-июле 2010г. (без гуманитарной помощи)

(к предыдущему году, %)

| | | Все страны, всего | в том числе: | | |
|---|---------------|-------------------|-------------------|-------------------|----------------------|
| | | | по странам СНГ | по странам не СНГ | в том числе: |
| | | | | | по странам Евросоюза |
| Экспорт | | | | | |
| Январь | | 100.3 | 82.0 | 105.0 | 111.8 |
| Февраль | | 102.2 | 109.8 | 100.7 | 95.7 |
| Март | | 102.4 | 93.1 | 104.4 | 107.5 |
| Апрель | | 110.1 | 103.6 | 111.4 | 110.3 |
| Май | | 89.2 | 94.0 | 88.4 | 86.6 |
| Июнь | | 100.2 | 116.0 | 97.2 | 95.3 |
| Июль | | 92.7 | 96.4 | 91.9 | 95.9 |
| Июль | к 2009г. | 111.9 | 108.3 | 112.9 | 119.7 |
| | к июлю 2009г. | 104.0 | 112.9 | 102.1 | 102.4 |
| Январь-июль 2010г. к январю-июлю 2009г. | | 128.4 | 106.3 | 134.3 | 145.9 |
| Импорт | | | | | |
| Январь | | 116.5 | 99.1 | 122.2 | 130.3 |
| Февраль | | 85.5 | 102.5 | 81.0 | 75.7 |
| Март | | 109.0 | 101.3 | 111.5 | 103.2 |
| Апрель | | 98.1 | 107.2 | 95.3 | 110.5 |
| Май | | 107.8 | 94.0 | 112.5 | 95.1 |
| Июнь | | 93.9 [◇] | 97.8 [◇] | 92.7 | 86.4 |
| Июль | | 98.9 | 101.3 | 98.2 | 92.8 |
| Июль | к 2009г. | 115.4 | 117.1 | 114.9 | 109.9 |
| | к июлю 2009г. | 101.6 | 103.3 | 101.1 | 89.5 |
| Январь-июль 2010г. к январю-июлю 2009г. | | 105.8 | 115.2 | 103.2 | 110.5 |