

## 1.4. Показатели рынка труда

## 1.4.1. Занятость

1.4.1.1. Показатели безработицы по данным агентства “Государственная служба занятости”  
Министерства труда и социальных вопросов РА

## Предложение рабочей силы по месяцам, 2012г.

на конец месяца

	Ищущие работу		из них: незанятые		из них: безработные	
	всего, 1000 человек	к соответст- вующему месяцу 2011г., %	всего, 1000 человек	к соответст- вующему месяцу 2011г., %	всего, 1000 человек	к соответст- вующему месяцу 2011г., %
Январь	80.3	86.6	69.3	87.1	67.5	86.5
Февраль	79.9	86.3	68.4	86.9	66.6	86.3
Март	78.6	85.0	67.1	85.9	65.4	85.5
Апрель	78.3	85.2	68.5	89.0	66.7	88.5
Май	77.4	85.9	67.2	87.7	65.5	87.3
Июнь	77.0	87.2	66.8	88.2	65.1	87.9
Июль	75.6	86.6	65.5	87.6	63.7	87.0

## Предложение рабочей силы среди женщин по месяцам, 2012г.

на конец месяца

	Женщины, ищущие работу		из них: незанятые		из них: безработные	
	всего, 1000 человек	к соответст- вующему месяцу 2011г., %	всего, 1000 человек	к соответст- вующему месяцу 2011г., %	всего, 1000 человек	к соответст- вующему месяцу 2011г., %
Январь	54.3	89.2	48.9	87.9	47.8	87.5
Февраль	53.9	88.9	48.3	88.1	47.2	87.6
Март	53.2	88.1	47.3	87.1	46.3	86.7
Апрель	53.2	88.7	48.2	90.1	47.0	89.4
Май	52.9	89.2	47.5	89.1	46.4	88.7
Июнь	52.7	90.4	47.2	89.6	46.2	89.4
Июль	52.2	90.2	46.6	89.3	45.5	88.9

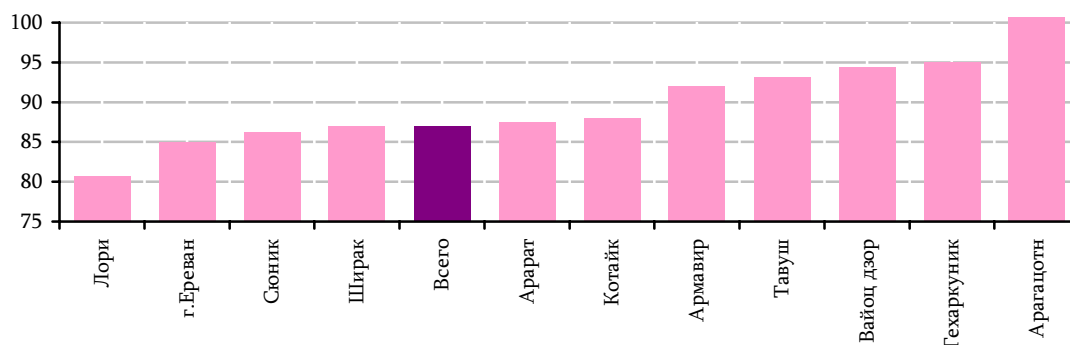
## Предложение рабочей силы по марзам РА и г. Ереван, на конец июля 2012г.

1000 человек

	Ищущие работу			из них: незанятые			из них: безработные		
	всего	из них: молодежь, лет		всего	из них: молодежь, лет		всего	из них: молодежь, лет	
		16-24	25-30		16-24	25-30		16-24	25-30
<b>Всего</b>	75.6	7.6	11.0	65.5	5.8	9.0	63.7	5.6	8.6
г. Ереван	23.4	1.5	2.9	21.3	1.2	2.5	21.0	1.2	2.4
Арагацотн	2.4	0.4	0.4	1.4	0.2	0.2	1.4	0.2	0.2
Арарат	3.6	0.4	0.5	3.0	0.3	0.4	2.9	0.3	0.4
Армавир	3.2	0.3	0.4	2.6	0.2	0.3	2.6	0.2	0.3
Гегаркуник	6.2	0.6	1.0	4.9	0.4	0.7	4.8	0.4	0.7
Лори	9.6	1.3	1.5	8.6	1.1	1.4	8.5	1.1	1.4
Котайк	6.8	0.6	1.0	6.1	0.5	0.9	6.0	0.5	0.9
Ширак	9.2	1.2	1.4	8.3	1.0	1.2	7.7	0.9	0.9
Сюник	5.5	0.5	0.8	4.5	0.3	0.6	4.3	0.3	0.6
Вайоц дзор	1.2	0.2	0.2	0.8	0.1	0.1	0.8	0.1	0.1
Тавуш	4.5	0.6	0.8	4.0	0.5	0.6	3.9	0.5	0.6

**Изменение численности официально зарегистрированных безработных  
по марзам РА и г. Ереван, на конец июля 2012г.**

*в %-ах к соответствующему месяцу прошлого года*



**Среднемесячная численность официально зарегистрированных безработных по месяцам**

1000 человек

	Январь	Февраль	Март	Апрель	Май	Июнь	Июль
2010г.	84.7	84.2	84.0	84.8	85.1	84.9	84.4
2011г.	78.4	77.6	76.9	76.0	75.2	74.5	73.6
2012г.	68.5	67.1	66.0	66.1	66.1	65.3	64.4

**Среднемесячная численность официально зарегистрированных безработных, нарастающая по месяцам**

1000 человек

	Январь	Январь- февраль	Январь - март	Январь - апрель	Январь - май	Январь - июнь	Январь - июль
2010г.	84.7	84.5	84.3	84.4	84.6	84.6	84.6
2011г.	78.4	78.0	77.6	77.2	76.8	76.4	76.0
2012г.	68.5	67.8	67.2	66.9	66.7	66.5	66.2

**Предложение рабочей силы по марзам РА, районам и г. Ереван, на конец июля 2012г.**

человек

	Ищущие работу	<i>из них: безработные</i>		Ищущие работу	<i>из них: безработные</i>
<b>Всего</b>	<b>75 578</b>	<b>63 716</b>			
<b>г. Ереван</b>	<b>23 427</b>	<b>20 997</b>	<b>Лори</b>	<b>9 581</b>	<b>8 473</b>
Ачапняк	2 877	2 455	Туманян	1 092	924
Аван	950	845	Спитак	1 115	763
Арабкир	1 772	1 558	Степанаван	2 492	2 265
Давташен	1 668	1 591	Ташир	338	280
Эребуни	3 764	3 403	г. Ванадзор	4 544	4 241
Кентрон	2 027	1 811	<b>Котайк</b>	<b>6 760</b>	<b>5 985</b>
Малатия-Себастья	3 157	2 858	Абовян	2 216	1 995
Нор Норк	1 910	1 718	Раздан	3 596	3 216
Шенгавит	3 714	3 277	Наири	948	774
Канакер-Зейтун	1 588	1 481	<b>Ширак</b>	<b>9 222</b>	<b>7 660</b>
<b>Арагацотн</b>	<b>2 353</b>	<b>1 415</b>	Амасия	71	54
Аштарак	1 254	1 058	Ани	431	280
Апаран	154	114	Ашотск	270	174
Арагац	476	138	Артик	678	520
Талин	469	105	г. Гюмри	7 772	6 632
<b>Арагат</b>	<b>3 595</b>	<b>2 886</b>	<b>Сюник</b>	<b>5 486</b>	<b>4 309</b>
Арагат	1 607	1 213	Горис	2 270	1 792

## 1. РЕАЛЬНЫЙ СЕКТОР

	Ищущие работу	<i>из них:</i> <i>безработные</i>		Ищущие работу	<i>из них:</i> <i>безработные</i>
Арташат	1 002	818	Капан	1 452	1 230
Масис	986	855	Мегри	439	348
<b>Армавир</b>	<b>3 219</b>	<b>2 575</b>	Сисиан	1 325	939
Армавир	1 121	996	<b>Вайоц Дзор</b>	<b>1 169</b>	<b>755</b>
Баграмян	1 149	749	Ехегнадзор	376	248
Вагаршапат	949	830	Вайк	793	507
<b>Гехаркуник</b>	<b>6 219</b>	<b>4 750</b>	<b>Тавуш</b>	<b>4 547</b>	<b>3 911</b>
Гавар	961	760	Иджеван	1 250	992
Чамбарак	219	195	Ноемберян	628	496
Мартуни	1 302	831	Тавуш	522	433
Севан	2 012	1 868	г. Дилижан	2 147	1 990
Варденис	1 725	1 096			

### Численность трудоустроенных по месяцам

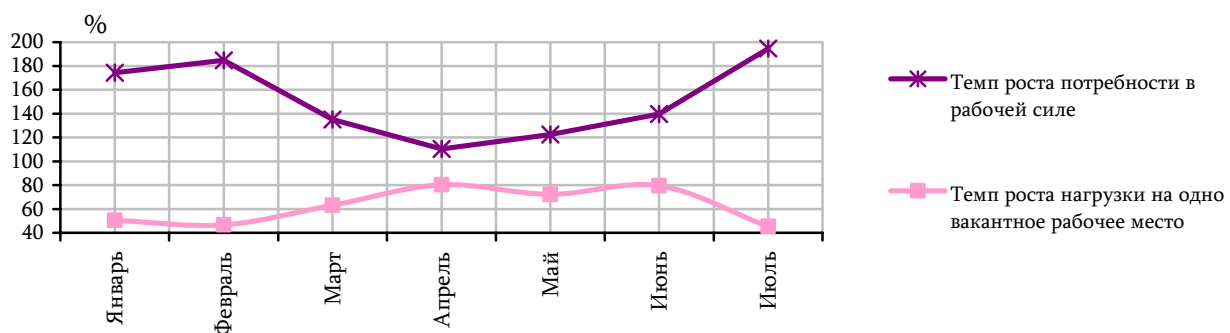
на конец месяца

	Всего, <i>человек</i>		К соответствующему месяцу прошлого года, %		К численности, ищущих работу, %	
	2011г.	2012г.	2011г.	2012г.	2011г.	2012г.
Январь	631	659	114.3	104.4	0.7	0.8
Февраль	824	881	83.8	106.9	0.9	1.1
Март	947	965	85.6	101.9	1.0	1.2
Апрель	1 007	948	103.2	94.1	1.1	1.2
Май	1 064	1 037	108.6	97.5	1.2	1.3
Июнь	1 063	941	99.4	88.5	1.2	1.2
Июль	833	846	82.6	101.6	1.0	1.1

### Нагрузка вакантных рабочих мест по месяцам, 2012г.

на конец месяца

	Потребность в рабочей силе		Численность незанятых в расчете на одно вакантное рабочее место		
	<i>человек</i>	к соответствующему месяцу 2011г., %	<i>человек</i>	к предыдущему месяцу, %	к соответствующему месяцу 2011г., %
Январь	1 293	174.3	54	90.0	50.5
Февраль	1 539	184.8	44	81.5	46.8
Март	1 339	135.0	50	113.6	63.2
Апрель	1 205	110.4	57	114.0	80.3
Май	1 528	122.4	44	77.2	72.1
Июнь	1 931	139.5	35	79.5	63.6
Июль	2 272	194.7	29	82.9	45.3



## 1. РЕАЛЬНЫЙ СЕКТОР

### Численность безработных, получающих пособие, средний размер пособия по безработице

на конец месяца

	Численность безработных, получающих пособие, 1000 человек		Темп роста, %	Средний размер пособия, драм	
	2011г.	2012г.		2011г.	2012г.
Январь	18.9	14.1	74.6	17 880	16 500
Февраль	18.5	13.6	73.5	17 712	16 235
Март	18.6	13.3	71.5	17 963	16 195
Апрель	18.4	13.8	75.0	17 815	15 883
Май	18.5	13.3	71.9	17 213	16 139
Июнь	18.3	12.7	69.4	17 305	16 347
Июль	17.5	12.1	69.1	17 989	16 380

### Численность лиц, охваченных в ежегодных государственных программах, регулирующих занятость по видам программ, 2012г.

на конец месяца

	Июнь				Июль			
	всего, человек	жен-щины	из них: молодежь, лет		всего, человек	жен-щины	из них: молодежь, лет	
			16-24	25-30			16-24	25-30
<b>Численность лиц, вовлеченных в программы</b>	<b>13 380</b>	<b>8 776</b>	<b>759</b>	<b>2 145</b>	<b>12 862</b>	<b>8 323</b>	<b>756</b>	<b>2 051</b>
<i>в том числе: по типам программ:</i>								
профессиональное обучение	395	307	92	103	466	371	109	106
финансовое содействие при государственной регистрации предпринимательской деятельности	19	6	3	1	10	4	1	4
частичная компенсация заработной платы с целью трудоустройства на рынке труда неконкурентоспособных групп	271	177	12	42	227	143	12	43
общественные работы	0	0	0	0	0	0	0	0
командировка на работу в другие места	41	19	7	11	45	22	7	10
пособие по безработице	12 654	8 267	645	1 988	12 114	7 783	627	1 889