

**5.3. Հիդրոոդերևութաբանական պայմանները Հայաստանում
2015 թվականի հուլիսին**

Ըստ ՀՀ տարածքային կառավարման և արտակարգ իրավիճակների նախարարության «Հայաստանի հիդրոոդերևութաբանության և մոնիթորինգի պետական ծառայություն» ՊՈԱԿ-ի տեղեկատվության, 2015թ. հուլիսին հանրապետությունում օդի ամսական միջին ջերմաստիճանը եղել է նորմայից բարձր 1-3 աստիճանով:

**Օդի միջին ամսական և տասնօրյակային ջերմաստիճաններն ու շեղումները 1961-1990թթ.
համապատասխան նորմաներից ըստ ՀՀ մարզերի և Երևան քաղաքի, 2015թ. հուլիս**

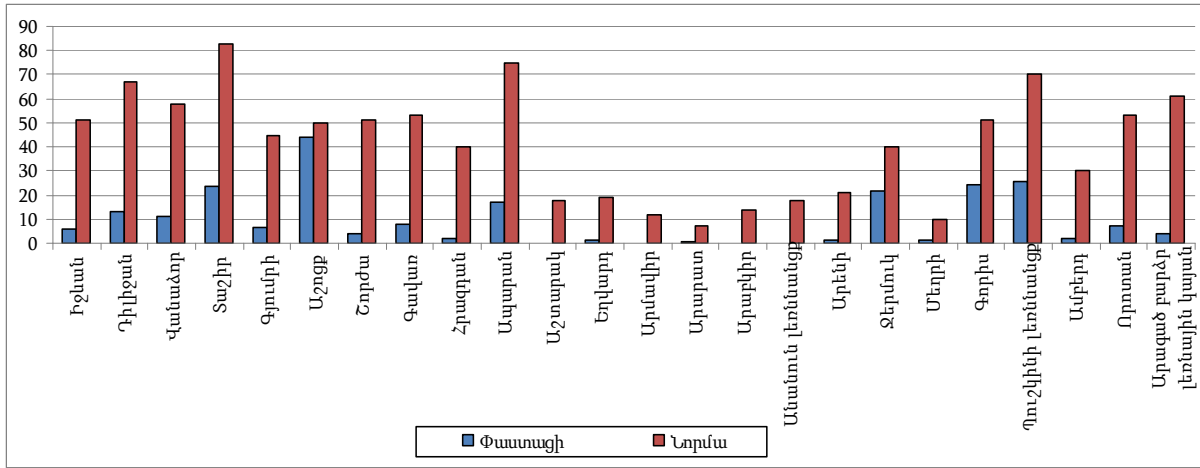
	Միջին ջերմաստիճանը և շեղումը նորմայից, °C									
	ամսական		առաջին տասնօրյակ		երկրորդ տասնօրյակ		երրորդ տասնօրյակ		ամսական միջին	
	գրանցված	շեղում	գրանցված	շեղում	գրանցված	շեղում	գրանցված	շեղում	առավել- յազույն	նվազա- զույն
ք.Երևան	+26.8 +28.2	+2.0+2.8	+35.9 +36.5	+20.3 +22.2	+27.7 +29.2	+4.2 +4.9	+25.5 +26.5	-0.1 +0.8	+27.3 +28.9	+1.8 +2.8
Արագածոտն (յեռներ)	+17.2 +20.1	+2.3+2.4	+24.4 +26.9	+10.3 +15.8	+18.1 +21.3	+4.5 +4.8	+15.9 +18.7	+0.5 +0.9	+17.7 +20.2	+1.6 +1.8
Արագածոտն (նախալեռներ)	+22.9 +27.3	+2.3+2.6	+29.6 +35.4	+16.5 +20.5	+23.7 +28.4	+4.4 +4.6	21.2 +25.6	+0.2 +0.6	+23.8 +28.0	+2.2 +2.5
Արարատ	+26.6 +28.0	+1.9+2.1	+35.7 +36.1	+19.0 +20.8	+25.7 +29.4	+3.8 +4.2	+25.0 +26.8	0 +0.8	+27.3 +27.9	+1.2 +1.8
Արմավիր	+27.2	+1.9	+35.1	+18.8	+28.2	+3.8	+26.1	+0.4	+27.4	+1.4
Գեղարքունիք	+15.4 +19.5	+1.6+2.4	+20.9 +26.2	+10.5 +14.3	+15.7 +20.0	+3.1 +4.1	+14.4 +18.7	+0.6 +1.4	+16.1 +19.8	+0.9 +2.1
Լոռի	+17.6 +21.5	+1.2+1.9	+23.5 +27.9	+10.6 +15.7	+18.5 +21.6	+2.6 +3.2	+16.0 +20.7	-0.6 +0.8	+18.2 +22.3	+1.6 +2.1
Կոտայք	+19.6 +24.8	+1.7+2.8	+27.1 +32.5	+12.8 +19.3	+19.9 +25.6	+3.1 +4.1	+18.7 +23.3	-0.2 +1.3	+20.1 +25.4	+1.4 +2.9
Շիրակ	+16.3 +21.6	+1.2+2.3	+25.2 +29.6	+8.9 +14.2	+16.8 +22.6	+2.7 +4.3	+14.2 +19.9	-1.0 -0.1	+17.8 +22.7	+1.8 +2.6
Սյունիք (հովիտներ)	+24.7 +28.3	+1.5+2.4	+32.1 +35.5	+17.7 +22.6	+25.5 +29.1	+3.0 +3.8	+23.8 +27.0	+0.4 +0.7	+24.7 +28.9	+1.1 +2.7
Սյունիք (նախալեռներ)	+19.3 +20.0	+1.1+2.4	+26.0 +26.7	+11.7 +15.0	+19.6 +20.8	+2.5 +3.5	+18.2 +19.0	-0.4 +1.1	+19.1 +20.3	+0.8 +2.5
Վայոց ձոր (յեռներ)	+18.4	+1.8	+26.3	+11.7	+19.2	+3.6	+17.6	+0.9	+18.3	+0.9
Վայոց ձոր (նախալեռներ)	+28.3	+2.0	+35.9	+20.7	+29.6	+4.4	+27.0	+1.0	+28.3	+0.9
Տավուշ	+20.2 +25.0	+1.1+2.0	+28.4 +31.5	+13.6 +18.7	+20.8 +25.7	+2.4 +3.5	+19.1 +23.4	-0.6 +0.5	+20.7 +25.9	+1.1 +2.0

**Օդի ամենաբարձր և ամենացածր ջերմաստիճաններն ըստ ՀՀ մարզերի
և Երևան քաղաքի, 2015թ. հուլիս**

	Ամենաբարձր ջերմաստիճանը			Ամենացածր ջերմաստիճանը		
	դիտակայանի տեղադրման վայրը	դիտման օրերը	°C	դիտակայանի տեղադրման վայրը	դիտման օրերը	°C
ք.Երևան	Զվարթնոց	10	+40.5	Զվարթնոց	14	+16
Արագածոտն	Աշտարակ	10, 31	+39	Ապարան, Ծաղկահովիտ	20	+5
Արարատ	Արարատ	10	+40	Ուրցաձոր	20.07	+13
	Ուրցաձոր	26				
Արմավիր	Արմավիր	10, 29-31	+38	Արմավիր	20.07	+14
Գեղարքունիք	Շորժա	10	+33	Մասրիկ	20-21	+4
Լոռի	Օձուն	28-30	+33	Տաշիր	18	+4
Կոտայք	Եղվարդ	10	+37	Հրազդան	20-21	+8
Շիրակ	Արթիկ	25, 31	+35	Աշոցք	21	+4
	Գյումրի	30-31				
Սյունիք	Մեղրի	29-30	+42	Միսիան, Քաջարան	21	+9
Վայոց ձոր	Արենի	10	+40	Զերմուկ	18, 21	+6
Տավուշ	Բագրատաշեն	29, 31	+37	Դիլիջան	20	+7

Տեղումների քանակներն ու նորմաներն ըստ դիտակայանների, 2015թ. հուլիս

մմ



Վտանգավոր օդերևութաբանական երևույթներ, 2015թ. հուլիս

Մարզ/դիտակայան	Դիտման օրը	Երևույթի անվանումը	Բնութագիրը	Չափանիշը	Փաստացի
Գեղարքունիք/Գավառ	16	ուժեղ քամի	արագությունը	≥25 մ/վրկ	25 մ/վրկ

Գետերի ջրի միջին ամսական ելքերը, 2015թ. հուլիս

Ջրավազանային կառավարման տարածք	Գետ	Դիտակետ	Ջրերի միջին ամսական ելքերը		
			փաստացի, մ ³ /վրկ	նորմա, մ ³ /վրկ	շեղումը նորմայից, %
Հյուսիսային	Փամբակ	Վանաձոր	3.02	4.36	69.3
	Դեբեդ	Այրում	21.0	33.5	62.7
	Ջորազետ	Գարգառից ներքև	11.9	16.1	73.9
	Աղստև	Իջևան	4.29	8.45	50.8
Ախուրյանի	Ախուրյան	Ախուրիկ	6.14	5.69	107.9
Հրազդանի	Հրազդան	Հրազդան	3.35	5.14	65.2
	Քասախ	Վարդենիս	0.44	0.72	61.1
Սևանի	Ջկնագետ	Ծովագյուղ	0.30	0.51	58.8
	Մասրիկ	Ծովակ	1.82	2.69	67.7
	Մարտունի	Գեղհովիտ	0.71	2.19	32.4
	Արգիճի	Վերին Գետաշեն	0.76	2.87	26.5
Արարատյան	Գավառագետ	Նորատուս	2.61	2.87	90.9
	Ագատ	Գառնի	1.81	3.34	54.2
	Վեդի	Ուրցաձոր	0.57	0.42	135.7
	Արփա	Ջերմուկ	2.62	4.74	55.3
Հարավային	Մեղրիգետ	Մեղրի	1.82	4.43	41.1
	Ողջի	Կապան	5.33	9.35	57.0
	Որոտան	Գորիայք	2.71	3.93	69.0

Ջրամբարների լցվածությունը, 2015թ. հուլիսի վերջի դրությամբ

	Ջրամբարի ընդհանուր ծավալը, մլն. մ ³	Փաստացի լցվածությունը	
		ընդամենը, մլն. մ ³	ընդհանուր ծավալի նկատմամբ, %
Ախուրյանի	525	237	45.1
Արփի լճի	105	55.3	52.7
Ագատի	70.0	27.7	39.6
Ապարանի	91.0	23.0	25.3

Սևանա լճի մի քանի ցուցանիշները, 2015թ. հուլիս

	Ափամերձ գոտու ջրի միջին ամսական ջերմաստիճանը, °C	Ջրի հայելու մակերեսն ամսվա վերջի դրությամբ, կմ ²	Ծավալն ամսվա վերջի դրությամբ, մլրդ. մ ³
Մեծ Սևան	20.9	939.71	24.05
Փոքր Սևան	19.7	338.39	14.07

Սևանա լճի մակարդակի նիշը

Ամսաթիվ	Մակարդակի նիշը, մ	Տարբերությունը	
		նախորդ ամսվա համեմատ, սմ	նախորդ տարվա նույն օրվա համեմատ, սմ
31.07.2015	1 900.46	-10	+1
30.06.2015	1 900.56	4	+6
31.05.2015	1 900.52	19	+2

Արփա-Սևան ջրատարով Սևանա լիճ մուտք գործած ջրի ծավալը
(ներառյալ ջրատարի հատվածքով ստորերկրյա ներհոսքը)

մլն. մ³

	Ընդամենը
Հուլիս	3.009
Տարեակգրից	99.259

Աթարբեկյան ՀԷԿ-ի ուղղաթեք ջրանցքով Սևանա լճից
բաց թողնված ջրի ծավալը

մլն. մ³

	Ընդամենը
Հուլիս	61.755
Տարեակգրից	116.596