

## 1.4.2. Оплата труда и численность работников

Источником информации, приведенной ниже, является база данных Подоходного налога и персонафицированного учета социальных выплат Комитета государственных доходов РА (КГД РА), в которой первоначальной единицей, доступной АРМСТАТ-у, является работодатель, а не наемный работник.

В рамках данного информационного источника в показателях, представленных ниже:

- а) **включены** также оплата труда и приравненные к ним выплаты внешних совместителей (ОТПВ)
- б) **не включены** данные военных.

Следует иметь в виду, что:

1. По сравнению с данными, переданными из КГД РА в АРМСТАТ, в статистической информации, опубликованной в данном месяце, не учитываются:

- а) данные организаций, осуществляющих "Деятельность иностранных (экстерриториальных) организаций" Раздел У. Классификатора видов экономической деятельности,
- б) данные работников, работающих исключительно по гражданско-правовым договорам,
- в) данные тех организаций, чьи коды по видам экономической деятельности отсутствуют.

2. Одноименные показатели, которые публикуются АРМСТАТ-ом и КГД РА (например, численность работников, количество организаций и т. д.), могут отличаться друг от друга, так как:

- а) в данные, переданные КГД РА в АРМСТАТ, не включены данные работников, имеющих нулевую ОТПВ, за исключением расчетных данных работников, находящихся в вынужденном простое (см. пояснение ниже), что вытекает из методологии расчета статистического показателя средней заработной платы.

*Начиная с апреля 2020г., с целью оценки экономических последствий пандемии COVID-19, насколько это возможно, в расчетах показателей численности работников, количества организаций и средней заработной платы, были также включены данные организаций, которые полностью или частично отправили сотрудников на неоплачиваемый вынужденный отпуск (простой). Трудовая деятельность этих работников не была приостановлена, но они не были оплачены. Однако, следует иметь в виду, что база данных КГД РА не содержит фактических данных о вынужденных простоях. Тем не менее, в рамках той же базы, на основе других данных, собираемых с работодателей в расчетном порядке эти данные были аппроксимированы. В частности, из КГД РА дополнительно получены данные о тех работодателях, которые в данном месяце имели работников, имеющих нулевые ОТПВ, которые не были работающими по гражданско-правовым договорам, не находились в неоплачиваемом отпуске или не были временно нетрудоспособны.*

- б) в результате верификации данных АРМСТАТ-ом, коды видов экономической деятельности, данные о местонахождении деятельности организаций, могут быть пересмотрены.

- в) база данных КГД РА обычно передается в АРМСТАТ на 23-25 день после отчетного периода, в пределах собранных **данных предыдущего дня**. То есть, в опубликованной статистической информации отсутствуют данные последующих пополнений базы КГД РА, учитывая крайние сроки АРМСТАТ-а публикаций показателей данного месяца.

*Предоставление данных КГД РА в АРМСТАТ раньше вышеуказанного срока, может привести к значительному недоохвату данных.*

3. Помимо текущих корректировок показателей, обусловленных стандартным статистическим процессом обработки данных, опубликованная информация или ее отдельные разделы далее могут быть скорректированы из-за задержек или корректировок данных со стороны организаций при представлении в Комитет государственных доходов РА, **если последние оказывают существенное влияние на репрезентативность показателей.**

Количество организаций, численность работников и  
среднемесячная номинальная заработная плата по размеру организации<sup>1</sup>  
и институциональным секторам экономики, июнь 2020г.

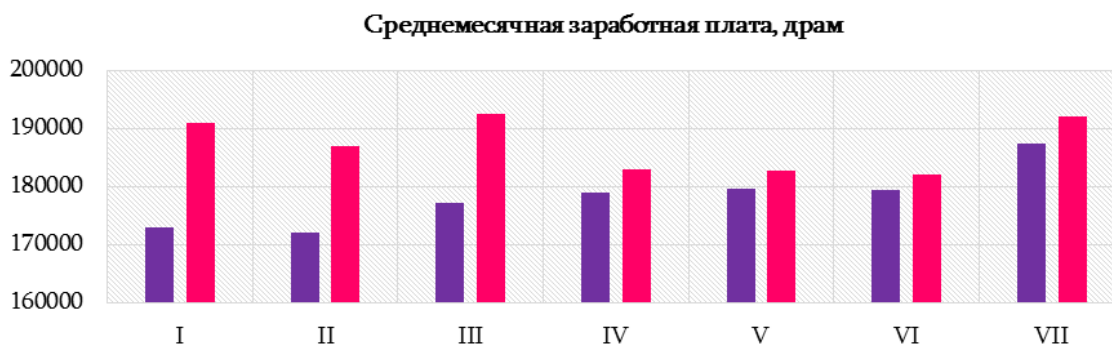
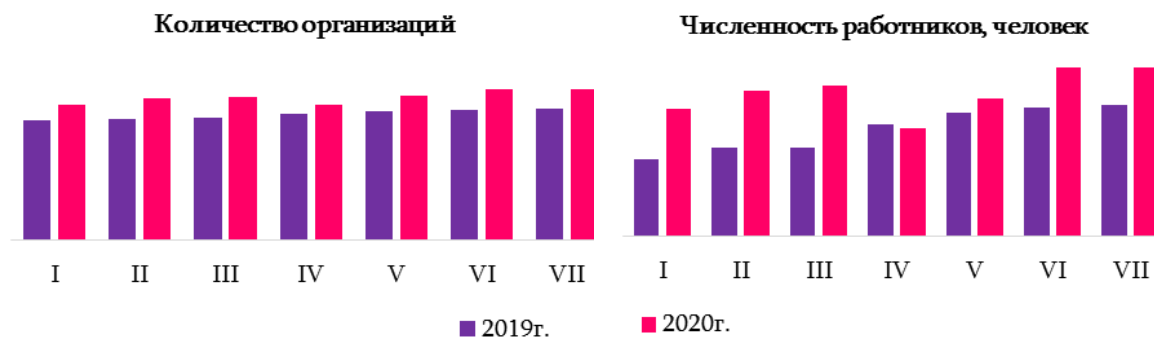
Размер организации	Количество организаций	%, к итогу	Численность работников, человек	%, к итогу	Средняя численность работников, человек	Среднемесячная заработная плата, драм
<b>Всего</b>						
<b>Всего<sup>♦</sup></b>	<b>51 188</b>	<b>100</b>	<b>632 964</b>	<b>100</b>	<b>12.4</b>	<b>182 149</b>
1- 9 работников	41 934	81.9	112 412	17.8	2.7	98 461
10 - 49 работников	7 318	14.3	154 934	24.5	21.2	142 504
50 - 249 работников	1 653	3.2	156 445	24.7	94.6	183 657
250 > работников	283	0.6	209 173	33.0	739.1	258 428
<b>Государственный, муниципальный (государственный)</b>						
<b>Всего<sup>♦</sup></b>	<b>4 120</b>	<b>100</b>	<b>202 141</b>	<b>100</b>	<b>49.1</b>	<b>163 909</b>
1- 9 работников	699	17.0	4 127	2.0	5.9	122 600
10 - 49 работников	2 554	62.0	63 863	31.6	25.0	117 083
50 - 249 работников	771	18.7	66 279	32.8	86.0	149 114
250 > работников	96	2.3	67 872	33.6	707.0	224 930
<b>Негосударственный</b>						
<b>Всего<sup>♦</sup></b>	<b>47 068</b>	<b>100</b>	<b>430 823</b>	<b>100</b>	<b>9.2</b>	<b>190 707</b>
1- 9 работников	41 235	87.6	108 285	25.1	2.6	97 541
10 - 49 работников	4 764	10.1	91 071	21.1	19.1	160 330
50 - 249 работников	882	1.9	90 166	20.9	102.2	209 049
250 > работников	187	0.4	141 301	32.8	755.6	269 978

<sup>1</sup> В основе данной классификации размера организаций лежит постановление ЕС № 698/2006 (ЕК) от 5-го мая 2006г. относительно применения постановления № 530/1999 (ЕК) Совета “Об оценке качества структурной статистики стоимости труда и заработка”. В дополнение к классификации вышеуказанного постановления, организации, имеющие от 1 до 9 работников условно считались **микро**, от 10 до 49 работников – **малыми**, от 50 до 249 работников – **средними**, от 250 и более работников (**250 >**) - **крупными**, независимо от вида деятельности.

## 1. РЕАЛЬНЫЙ СЕКТОР

Количество организаций, численность работников  
и среднемесячная номинальная заработная плата  
по месяцам 2019-2020гг.

	Количество организаций		Численность работников, <i>человек</i>		Среднемесячная заработная плата, <i>драм</i>	
	2019г.	2020г.	2019г.	2020г.	2019г.	2020г.
Январь	40 676	46 200	560 612	600 340	172 827	191 012
Февраль	41 391	48 186	569 275	614 812	172 124	186 954
Март	41 576	48 802	569 450	618 565	177 222	192 448
Апрель	42 931	46 082	588 243	585 103	179 002	183 035
Май	43 639	49 010	596 718	607 848	179 580	182 799
Июнь	44 290	51 188 <sup>◇</sup>	601 524	632 964 <sup>◇</sup>	179 475	182 149 <sup>◇</sup>
Июль	44 655	51 879 <sup>1</sup>	603 017	632 410 <sup>1</sup>	187 280	191 991 <sup>1</sup>



<sup>1</sup> Предварительные.

## 1.4.2.1 Оплата труда

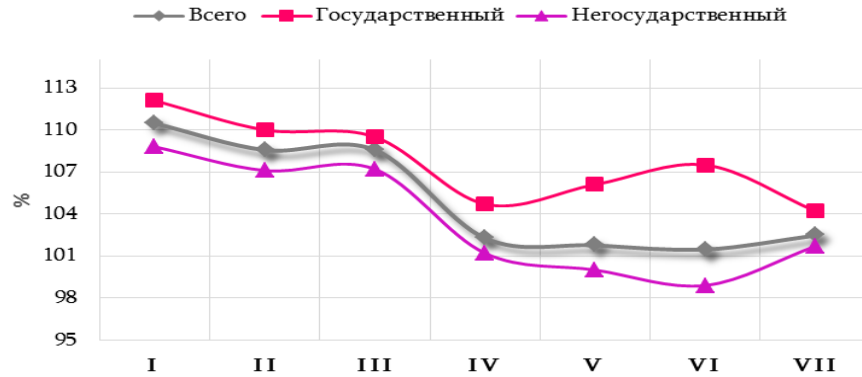
Среднемесячная номинальная заработная плата по размеру организации  
и институциональным секторам экономики по месяцам 2020г.

	Организации, имеющие 1 и более работников			из них: организации, имеющие 50 и более работников		
	<i>драм</i>					
	всего	государст- венный	негосударст- венный	всего	государст- венный	негосударст- венный
Январь	<b>191 012</b>	160 479	206 005	<b>234 134</b>	183 044	264 978
Февраль	<b>186 954</b>	162 897	198 591	<b>228 821</b>	186 241	254 525
Март	<b>192 448</b>	162 946	206 659	<b>238 818</b>	186 042	270 255
Апрель	<b>183 035</b>	163 072	193 314	<b>225 755</b>	187 123	249 698
Май	<b>182 799</b>	158 728	194 635	<b>226 217</b>	180 760	253 897
Июнь <sup>◇</sup>	<b>182 149</b>	163 909	190 707	<b>224 679</b>	187 472	246 243
Июль <sup>1</sup>	<b>191 991</b>	188 563	193 584	<b>238 734</b>	220 790	249 041
	<i>%, к предыдущему месяцу</i>					
Январь	<b>85.1</b>	71.7	91.6	<b>81.6</b>	68.8	88.5
Февраль	<b>97.9</b>	101.5	96.4	<b>97.7</b>	101.7	96.1
Март	<b>102.9</b>	100.0	104.1	<b>104.4</b>	99.9	106.2
Апрель	<b>95.1</b>	100.1	93.5	<b>94.5</b>	100.6	92.4
Май	<b>99.9</b>	97.3	100.7	<b>100.2</b>	96.6	101.7
Июнь <sup>◇</sup>	<b>99.6</b>	103.3	98.0	<b>99.3</b>	103.7	97.0
Июль <sup>1</sup>	<b>105.4</b>	115.0	101.5	<b>106.3</b>	117.8	101.1
	<i>%, 2020г. / 2019г.</i>					
Январь	<b>110.5</b>	112.1	108.8	<b>112.0</b>	112.8	109.9
Февраль	<b>108.6</b>	110.0	107.1	<b>109.2</b>	109.7	107.5
Март	<b>108.6</b>	109.5	107.2	<b>109.7</b>	109.0	108.3
Апрель	<b>102.3</b>	104.7	101.2	<b>102.1</b>	103.0	101.6
Май	<b>101.8</b>	106.1	100.0	<b>101.6</b>	104.6	100.4
Июнь <sup>◇</sup>	<b>101.5</b>	107.5	98.9	<b>101.1</b>	106.4	98.8
Июль <sup>1</sup>	<b>102.5</b>	104.2	101.7	<b>102.5</b>	103.5	102.0

<sup>1</sup> Предварительные

## 1.РЕАЛЬНЫЙ СЕКТОР

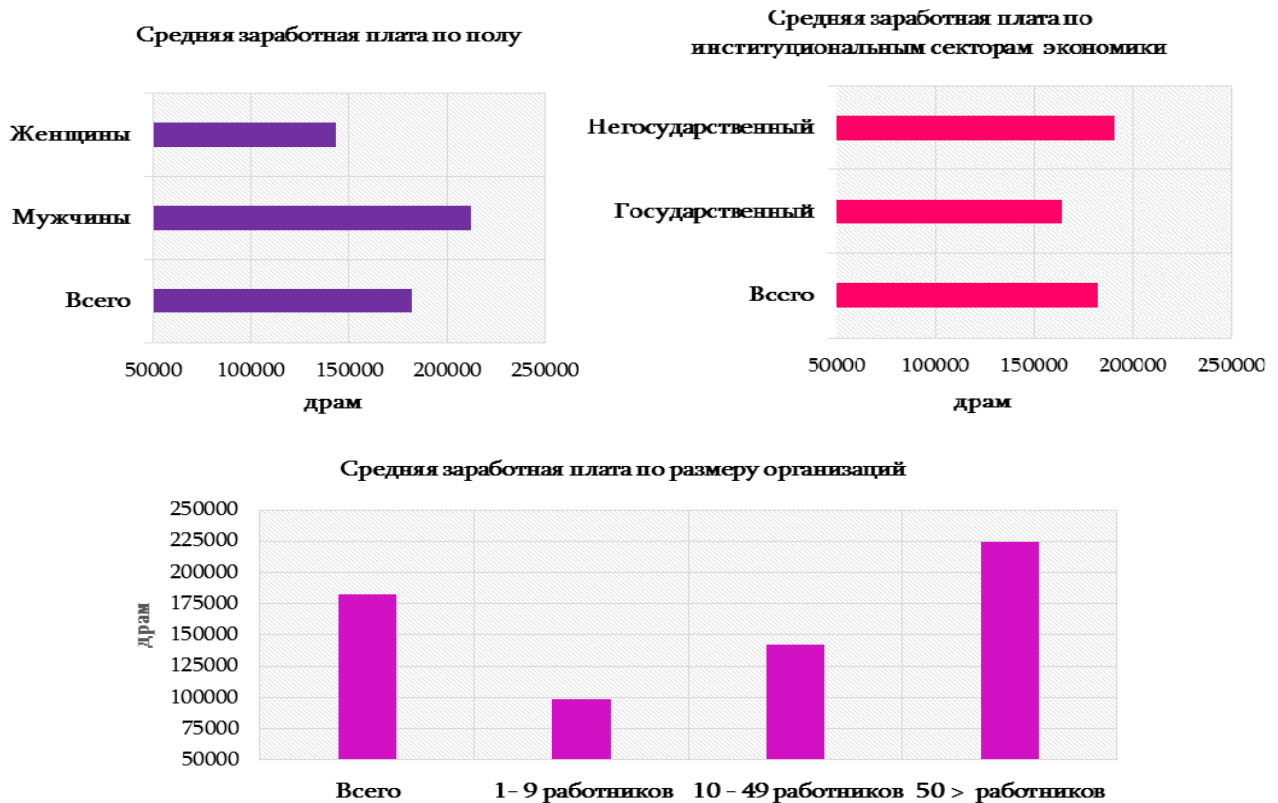
Изменение среднемесячной номинальной заработной платы по институциональным секторам экономики и месяцам 2020г. / 2019г.



Среднемесячная номинальная заработная плата по размеру организации, институциональным секторам экономики и полу работников, июнь 2020г.

	Всего, драм	в том числе: по секторам экономики		в том числе: по размеру организации		
		государственный	негосударственный	1- 9 работников	10 - 49 работников	50 > работников
Всего <sup>♦</sup>	182 149	163 909	190 707	98 461	142 504	224 679
Мужчины	212 013	202 155	214 855	111 816	170 826	259 121
Женщины	143 554	144 008	143 239	84 525	119 655	172 489

июнь



## 1.РЕАЛЬНЫЙ СЕКТОР

Среднемесячная номинальная заработная плата по размеру организации и возрастным группам работников, июнь 2020г.

	Всего, драм	в том числе: по возрасту <sup>1</sup>		
		15-29 (молодежь)	30 - 62	63 >
<b>Всего</b> <sup>♦</sup>	<b>182 149</b>	165 902	184 425	198 730
1- 9 работников	<b>98 461</b>	92 857	100 871	94 014
10 - 49 работников	<b>142 504</b>	143 520	145 873	118 418
50 > работников	<b>224 679</b>	201 870	226 452	254 698

Среднемесячная номинальная заработная плата по институциональным секторам экономики и видам экономической деятельности, июнь 2020г.

КДЭС (ред. 2)		Всего, драм	в том числе		%, 2020г. / 2019г.		
			госу- дарствен- ный	негосу- дарствен- ный	всего	госу- дарствен- ный	негосу- дарствен- ный
A - S	<b>Всего</b> <sup>♦</sup>	<b>182 149</b>	<b>163 909</b>	<b>190 707</b>	<b>101.5</b>	<b>107.5</b>	<b>98.9</b>
A	Сельское хозяйство, лесное хозяйство и рыболовство	113 278	103 897	115 961	94.6	93.8	95.1
B	Горнодобывающая промышленность и разработка карьеров	537 836	-	537 836	91.8	-	91.8
C	Обрабатывающая промышленность	154 326	-	154 326	93.9	-	93.9
D	Снабжение электроэнергией, газом, паром и кондиционированным воздухом	234 097	360 444	223 276	92.6	99.9	91.7
E	Водоснабжение, канализация, обработка отходов и получение вторичного сырья	173 843	152 118	190 661	108.5	151.9	102.5
F	Строительство	210 933	249 091	210 679	116.6	145.1	116.5
G	Оптовая и розничная торговля; Ремонт автомобилей и мотоциклов	134 951	-	134 951	100.2	-	100.2
H	Перевозки и складское хозяйство	176 775	191 890	166 822	96.2	100.7	92.9
I	Организация проживания и общественного питания	83 066	-	83 066	84.8	-	84.8
J	Информация и связь	448 240	210 028	465 169	102.8	108.9	101.9
<b>62, 63.1</b>	<b>из них:</b> информационные технологии	608 391	408 370	609 744	105.0	84.4	105.2
K	Финансовая и страховая деятельность	395 031	549 152	388 127	104.1	144.5	102.3
L	Операции с недвижимым имуществом	129 978	124 139	130 741	101.8	93.8	102.8
M	Профессиональная, научная и техническая деятельность	179 369	145 294	193 524	104.4	106.7	101.9
<b>72</b>	<b>из них:</b> научные исследования и разработки	153 984	128 541	281 047	92.8	91.4	105.4
N	Административная и вспомогательная деятельность	127 621	157 206	121 781	99.0	119.9	94.7
O	Государственное управление и оборона; обязательное социальное обеспечение	253 513	253 513	-	100.7	100.7	-
P	Образование	127 021	123 349	160 074	107.8	109.9	94.9

<sup>1</sup> Показатель по возрастным группам, предварительный.

## 1. РЕАЛЬНЫЙ СЕКТОР

КДЕС (ред. 2)		Всего, драм	в том числе		%, 2020г. / 2019г.		
			госу- дарствен- ный	негосу- дарствен- ный	всего	госу- дарствен- ный	негосу- дарствен- ный
Q	Здравоохранение и социальное обслуживание населения	180 848	180 796	180 919	108.4	111.3	104.4
R	Культура, развлечения и отдых	175 610	125 158	230 911	109.3	111.8	107.4
<b>90-91</b>	<b>из них</b> культура и искусство	136 167	125 744	305 817	115.4	111.9	174.9
S	Предоставление прочих видов услуг	112 500	135 179	111 128	99.0	101.5	98.1

Среднемесячная номинальная заработная плата  
по видам экономической деятельности, июнь 2020г.



Среднемесячная номинальная заработная плата по институциональным секторам  
экономики и видам экономической деятельности, июль<sup>1</sup> 2020г.

КДЕС (ред. 2)		Всего, драм	в том числе		%, 2020г. / 2019г.		
			госу- дарствен- ный	негосу- дарствен- ный	всего	госу- дарствен- ный	негосу- дарствен- ный
A - S	<b>Всего<sup>1</sup></b>	<b>191 991</b>	<b>188 563</b>	<b>193 577</b>	<b>102.5</b>	<b>104.2</b>	<b>101.7</b>
A	Сельское хозяйство, лесное хозяйство и рыболовство	121 995	115 047	123 695	99.2	95.7	100.0
B	Горнодобывающая промышленность и разработка карьеров	449 673	-	449 673	103.4	-	103.4
C	Обрабатывающая промышленность	162 745	-	162 688	95.9	-	95.8
D	Снабжение электроэнергией, газом, паром и кондиционированным воздухом	256 178	375 075	245 974	105.7	103.2	106.2
E	Водоснабжение, канализация, обработка отходов и получение вторичного сырья	174 540	152 909	191 121	106.3	146.7	99.9

<sup>1</sup> Предварительные.

## 1. РЕАЛЬНЫЙ СЕКТОР

КДЕС (ред. 2)		Всего, драм	в том числе		%, 2020г. / 2019г.		
			госу- дарствен- ный	негосу- дарствен- ный	всего	госу- дарствен- ный	негосу- дарствен- ный
F	Строительство	205 534	434 991	204 092	114.1	176.4	113.6
G	Оптовая и розничная торговля; Ремонт автомобилей и мотоциклов	137 950	-	137 950	104.7	-	104.7
H	Перевозки и складское хозяйство	183 065	204 588	168 941	97.6	106.2	91.7
I	Организация проживания и общественного питания	86 856	-	86 856	87.2	-	87.2
J	Информация и связь	453 705	208 668	470 968	106.6	111.6	105.8
<b>62, 63.1</b>	<b>из них:</b> информационные технологии	616 704	427 930	617 909	103.1	126.5	103.7
K	Финансовая и страховая деятельность	386 205	636 796	375 004	94.6	72.6	96.7
L	Операции с недвижимым имуществом	134 349	134 557	134 320	104.1	107.5	103.7
M	Профессиональная, научная и техническая деятельность	186 773	160 879	196 735	104.5	110.8	100.7
<b>72</b>	<b>из них:</b> научные исследования и разработки	168 539	142 673	287 707	103.8	105.2	108.2
N	Административная и вспомогательная деятельность	129 125	182 145	118 230	99.4	127.5	92.7
O	Государственное управление и оборона; обязательное социальное обеспечение	335 556	335 556	-	99.9	99.9	-
P	Образование	138 990	133 847	191 769	103.8	104.0	101.3
Q	Здравоохранение и социальное обслуживание населения	191 817	193 115	190 088	108.5	113.1	102.5
R	Культура, развлечения и отдых	176 641	124 916	233 055	108.0	112.5	105.6
<b>90-91</b>	<b>из них:</b> культура и искусство	131 275	125 432	237 752	111.9	112.5	136.1
S	Предоставление прочих видов услуг	118 180	158 575	115 711	101.7	107.7	100.1

Среднемесячная номинальная заработная плата в социальной сфере<sup>1</sup>  
по месяцам 2019-2020гг.

	2019г., драм	2020г., драм	%, 2020г. / 2019г.
Январь	126 475	143 089	113.3
Февраль	126 380	140 592	111.2
Март	128 697	141 545	110.0
Апрель	129 218	137 797	106.6
Май	129 340	141 135	109.1
Июнь	131 247	142 759 <sup>2</sup>	108.8 <sup>2</sup>
Июль	144 953	155 267 <sup>2</sup>	107.1 <sup>2</sup>

<sup>1</sup> Включены виды деятельности здравоохранения, образования, культуры и искусства.

<sup>2</sup> Предварительные.



## 1. РЕАЛЬНЫЙ СЕКТОР

Среднемесячная номинальная заработная плата по институциональным секторам  
экономики и видам экономической деятельности, январь-июнь 2020г.

КДЕС (ред. 2)		Всего, драм	в том числе		%, 2020г. / 2019г.		
			госу- дарствен- ный	негосу- дарствен- ный	всего	госу- дарствен- ный	негосу- дарствен- ный
<b>A - S</b>	<b>Всего<sup>♦</sup></b>	<b>186 400</b>	<b>162 011</b>	<b>198 309</b>	<b>105.4</b>	<b>108.3</b>	<b>103.8</b>
A	Сельское хозяйство, лесное хозяйство и рыболовство	121 598	114 654	123 508	100.7	98.2	101.4
B	Горнодобывающая промышленность и разработка карьеров	466 437	-	466 437	99.0	-	99.0
C	Обрабатывающая промышленность	165 061	-	165 061	99.1	-	99.1
D	Снабжение электроэнергией, газом, паром и кондиционированным воздухом	243 893	365 596	233 458	101.1	101.4	101.3
E	Водоснабжение, канализация, обработка отходов и получение вторичного сырья	175 240	147 736	196 169	111.1	145.8	108.0
F	Строительство	199 048	213 986	198 928	109.9	125.4	109.8
G	Оптовая и розничная торговля; Ремонт автомобилей и мотоциклов	136 065	-	136 065	102.3	-	102.3
H	Перевозки и складское хозяйство	189 218	203 679	179 680	107.6	110.8	105.3
I	Организация проживания и общественного питания	92 250	-	92 250	93.9	-	93.9
J	Информация и связь	483 365	217 740	502 378	113.5	114.3	112.8
<b>62, 63.1</b>	<b>из них</b> информационные технологии	639 232	404 651	640 888	109.5	108.5	109.3
K	Финансовая и страховая деятельность	433 888	463 851	432 611	107.7	116.9	107.3
L	Операции с недвижимым имуществом	136 125	129 403	137 028	105.9	103.1	106.2
M	Профессиональная, научная и техническая деятельность	185 163	147 569	201 612	104.2	106.1	102.2
<b>72</b>	<b>из них</b> научные исследования и разработки	161 955	135 949	278 205	99.6	104.0	141.7
N	Административная и вспомогательная деятельность	132 978	160 394	128 043	104.9	119.1	102.1
O	Государственное управление и оборона; обязательное социальное обеспечение	250 028	250 028	-	102.3	102.3	-
P	Образование	125 998	121 250	170 564	108.9	109.2	103.4
Q	Здравоохранение и социальное обслуживание населения	179 925	178 785	181 517	110.2	114.0	104.9
R	Культура, развлечения и отдых	179 684	124 152	241 754	112.9	114.2	109.8
<b>90-91</b>	<b>из них</b> культура и искусство	131 872	124 654	243 224	113.5	114.4	118.0
S	Предоставление прочих видов услуг	115 952	134 691	115 347	99.9	110.6	99.5

## 1. РЕАЛЬНЫЙ СЕКТОР

Среднемесячная номинальная заработная плата по институциональным секторам  
экономики и видам экономической деятельности  
январь-июль<sup>1</sup> 2020г.

КДЕС (ред. 2)		Всего, драм	в том числе		%, 2020г. / 2019г.		
			госу- дарствен- ный	негосу- дарствен- ный	всего	госу- дарствен- ный	негосу- дарствен- ный
<b>A - S</b>	<b>Всего<sup>1</sup></b>	<b>187 224</b>	<b>165 813</b>	<b>197 602</b>	<b>105.0</b>	<b>107.7</b>	<b>103.5</b>
A	Сельское хозяйство, лесное хозяйство и рыболовство	121 665	114 715	123 540	100.5	97.8	101.4
B	Горнодобывающая промышленность и разработка карьеров	463 956	-	463 956	99.7	-	99.7
C	Обрабатывающая промышленность	164 707	-	164 699	98.6	-	98.6
D	Снабжение электроэнергией, газом, паром и кондиционированным воздухом	245 648	366 951	235 246	101.8	101.6	102.4
E	Водоснабжение, канализация, обработка отходов и получение вторичного сырья	175 135	148 510	195 418	110.4	145.9	108.5
F	Строительство	200 137	244 304	199 797	110.6	134.9	110.4
G	Оптовая и розничная торговля; Ремонт автомобилей и мотоциклов	136 344	-	136 344	102.6	-	102.6
H	Перевозки и складское хозяйство	188 332	203 810	178 131	106.1	110.1	103.2
I	Организация проживания и общественного питания	91 487	-	91 487	92.9	-	93.9
J	Информация и связь	478 910	216 394	497 656	112.5	116.0	111.8
<b>62, 63.1</b>	<b>из них</b> информационные технологии	635 791	408 469	637 369	108.6	110.8	108.4
K	Финансовая и страховая деятельность	426 989	489 864	424 290	105.7	105.3	105.8
L	Операции с недвижимым имуществом	135 863	130 177	136 630	103.8	103.7	103.8
M	Профессиональная, научная и техническая деятельность	185 397	149 358	200 880	103.5	106.7	101.1
<b>72</b>	<b>из них</b> научные исследования и разработки	162 913	136 931	279 558	100.2	104.2	98.1
N	Административная и вспомогательная деятельность	132 407	163 937	126 614	104.1	120.6	100.7
O	Государственное управление и оборона; обязательное социальное обеспечение	262 367	262 367	-	101.9	101.9	-
P	Образование	127 810	123 020	173 322	108.1	108.4	103.2
Q	Здравоохранение и социальное обслуживание населения	181 699	180 886	182 826	110.0	113.9	104.7
R	Культура, развлечения и отдых	179 242	124 262	240 477	112.2	114.0	109.2
<b>90-91</b>	<b>из них</b> культура и искусство	131 738	124 767	240 972	113.7	115.2	120.5
S	Предоставление прочих видов услуг	116 297	140 718	115 402	100.2	112.2	99.6

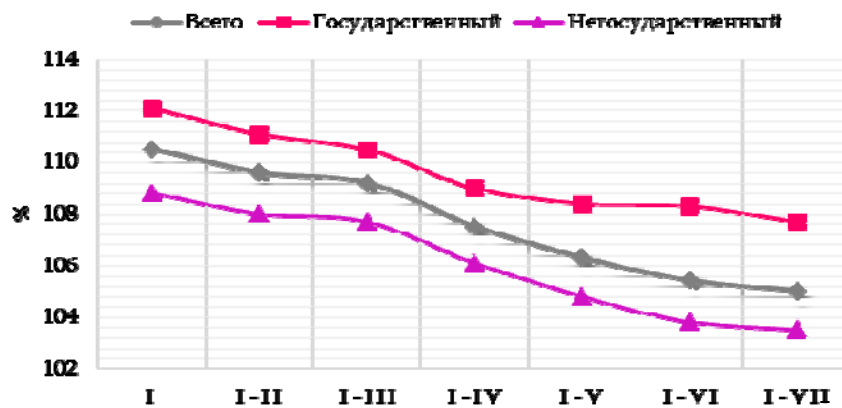
<sup>1</sup> Предварительные.

## 1. РЕАЛЬНЫЙ СЕКТОР

Среднемесячная номинальная заработная плата по размеру организации и институциональным секторам экономики, нарастающая, 2020г.

	Организации, имеющие 1 и более работников			из них: организации, имеющие 50 и более работников		
	<i>драм</i>					
	всего	государственный	негосударственный	всего	государственный	негосударственный
Январь	191 012	160 479	206 005	234 134	183 044	264 978
Январь-февраль	188 959	161 697	202 245	231 450	184 658	259 698
Январь-март	190 136	162 116	203 738	233 930	185 122	263 262
Январь-апрель	188 418	162 354	201 253	231 936	185 617	259 983
Январь-май	187 290	161 626	199 924	230 794	184 645	258 770
Январь-июнь <sup>♦</sup>	186 400	162 011	198 309	229 740	185 121	256 581
Январь-июль <sup>1</sup>	187 224	165 813	197 603	231 056	190 211	255 462
	<i>%, 2020г. / 2019г.</i>					
Январь	110.5	112.1	108.8	112.0	112.8	109.9
Январь-февраль	109.6	111.1	108.0	110.6	111.2	108.7
Январь-март	109.2	110.5	107.7	110.3	110.5	108.6
Январь-апрель	107.5	109.0	106.1	108.2	108.5	106.8
Январь-май	106.3	108.4	104.8	106.8	107.7	105.6
Январь-июнь <sup>♦</sup>	105.4	108.3	103.8	105.8	107.5	104.3
Январь-июль <sup>1</sup>	105.0	107.7	103.5	105.3	107.0	103.9

Среднемесячная номинальная заработная плата по размеру организации и институциональным секторам экономики, нарастающая  
2020г. / 2019г.



<sup>1</sup> Предварительные.

## 1.РЕАЛЬНЫЙ СЕКТОР

Среднемесячная номинальная заработная плата по институциональным секторам экономики и видам экономической деятельности, II квартал 2020г.

К/ДСС (ред. 2)		Всего, драм	в том числе		%, 2020г. / 2019г.		
			госу- дарствен- ный	негосу- дарствен- ный	всего	госу- дарствен- ный	негосу- дарствен- ный
A - S	<b>Всего<sup>♦</sup></b>	<b>182 649</b>	<b>161 906</b>	<b>192 836</b>	<b>101.8</b>	<b>106.1</b>	<b>100.0</b>
A	Сельское хозяйство, лесное хозяйство и рыболовство	116 792	110 693	118 482	97.6	92.5	99.0
B	Горнодобывающая промышленность и разработка карьеров	476 942	-	476 942	97.8	-	97.8
C	Обрабатывающая промышленность	162 048	-	162 048	95.9	-	95.9
D	Снабжение электроэнергией, газом, паром и кондиционированным воздухом	239 838	366 240	229 014	98.2	98.5	98.3
E	Водоснабжение, канализация, обработка отходов и получение вторичного сырья	173 712	147 480	193 778	109.8	146.2	106.0
F	Строительство	199 961	240 336	199 663	110.5	141.7	110.3
G	Оптовая и розничная торговля; Ремонт автомобилей и мотоциклов	129 720	-	129 720	97.0	-	97.0
H	Перевозки и складское хозяйство	181 281	201 268	167 521	102.1	109.9	96.2
I	Организация проживания и общественного питания	77 793	-	77 793	78.3	-	78.3
J	Информация и связь	471 617	223 957	488 941	107.2	118.9	105.9
K	Финансовая и страховая деятельность	421 385	540 182	416 462	102.3	134.1	101.1
L	Операции с недвижимым имуществом	132 009	123 573	133 122	103.2	97.2	103.9
M	Профессиональная, научная и техническая деятельность	183 346	146 561	199 959	104.6	105.8	103.3
N	Административная и вспомогательная деятельность	128 414	163 377	121 439	100.3	120.5	95.9
O	Государственное управление и оборона; обязательное социальное обеспечение	247 258	247 258	-	96.3	96.4	-
P	Образование	126 183	121 491	170 054	108.4	109.4	104.0
Q	Здравоохранение и социальное обслуживание населения	176 460	178 466	173 589	106.2	111.4	99.2
R	Культура, развлечения и отдых	175 221	128 068	231 613	109.1	115.9	106.0
S	Предоставление прочих видов услуг	111 129	128 945	110 273	96.7	99.4	96.2

## 1. РЕАЛЬНЫЙ СЕКТОР

### Среднемесячная номинальная заработная плата по марзам РА и г. Ереван<sup>1</sup>, II квартал

	Всего, драм		%	
	2019г.	2020г.	2020г. / 2019г.	к итогу
<b>Всего</b>	<b>179 354</b>	<b>182 649</b>	<b>101.8</b>	<b>100</b>
г. Ереван	197 943	198 463	100.3	108.7
Арагацотн	109 975	116 296	105.7	63.7
Арарат	170 059	182 154	107.1	99.7
Армавир	131 208	133 509	101.8	73.1
Гегаркуник	111 312	117 674	105.7	64.4
Лори	115 811	122 397	105.7	67.0
Котайк	134 260	138 744	103.3	76.0
Ширак	108 162	114 688	106.0	62.8
Сюник	271 251	282 968	104.3	154.9
Вайоц дзор	125 110	128 450	102.7	70.3
Тавуш	115 230	120 790	104.8	66.1

### Среднемесячная номинальная заработная плата по размеру организации и по институциональным секторам экономики, 2020г. по кварталам

	Организации, имеющие <b>1 и более работников</b>			из них; организации, имеющие <b>50 и более работников</b>		
	<i>драм</i>					
	всего	государст- венный	негосударст- венный	всего	государст- венный	негосударст- венный
I квартал	<b>190 136</b>	162 116	203 738	<b>233 930</b>	185 122	263 262
II квартал <sup>♦</sup>	<b>182 649</b>	161 906	192 836	<b>225 537</b>	185 120	249 872
	<i>%, 2020г. / 2019г.</i>					
I квартал	<b>109.2</b>	110.5	107.7	<b>110.3</b>	110.5	108.6
II квартал <sup>♦</sup>	<b>101.8</b>	106.1	100.0	<b>101.6</b>	104.6	100.3

<sup>1</sup> В базе данных Комитета государственных доходов РА разделение / разбиение хозяйствующих субъектов осуществляется на институциональном уровне, как по основному виду экономической деятельности, так и по марзу. В соответствии с этим, например, организация, где деятельность головного офиса осуществляется в г. Ереване, а обособленное подразделение находится в другом марзе, данные о численности и зарплате работников последнего включены в соответствующие показатели г. Еревана.

## 1.РЕАЛЬНЫЙ СЕКТОР

Среднемесячная номинальная заработная плата по размеру организации  
и по видам экономической деятельности, по кварталам

КДЕС (ред. 2)		2019г. драм	2020г. драм	%, 2020г. / 2019г.	
		I квартал			
<b>A - S</b>	<b>Всего</b>	<b>174 064</b>	<b>190 136</b>	<b>109.2</b>	
<b>A</b>	Сельское хозяйство	121 756	127 857	105.0	
<b>B - E</b>	Промышленность	203 977	211 340	103.6	
<b>F</b>	Строительство	181 294	197 844	109.1	
<b>G - S</b>	Услуги	167 668	185 962	110.9	
		II квартал			
<b>A - S</b>	<b>Всего</b>	<b>179 354</b>	<b>182 649<sup>+</sup></b>	<b>101.8<sup>+</sup></b>	
<b>A</b>	Сельское хозяйство	119 678	116 792	97.6	
<b>B - E</b>	Промышленность	211 549	206 974	97.8	
<b>F</b>	Строительство	180 944	199 961	110.5	
<b>G - S</b>	Услуги	172 888	177 345	102.6	

### 1.4.2.2 Численность работников

Численность работников по институциональным секторам экономики  
и видам экономической деятельности, июнь 2020г.

КДЕС (ред. 2)		Всего, человек	в том числе:		% , 2020г. / 2019г.		
			государ- ственный	негосудар- ственный	всего	государ- ственный	негосудар- ственный
<b>A - S</b>	<b>Всего<sup>+</sup></b>	<b>632 964</b>	<b>202 141</b>	<b>430 823</b>	<b>105.2</b>	<b>101.9</b>	<b>106.9</b>
<b>A</b>	Сельское хозяйство, лесное хозяйство и рыболовство	10 502	2 336	8 166	120.7	137.5	116.7
<b>B</b>	Горнодобывающая промышленность и разработка карьеров	10 891	-	10 891	110.0	-	110.0
<b>C</b>	Обрабатывающая промышленность	77 352	-	77 352	108.4	-	108.4
<b>D</b>	Снабжение электроэнергией, газом, паром и кондиционированным воздухом	20 624	1 627	18 997	100.1	98.4	100.2
<b>E</b>	Водоснабжение, канализация, обработка отходов и получение вторичного сырья	6 747	2 944	3 803	100.2	144.9	80.8
<b>F</b>	Строительство	23 271	154	23 117	112.9	86.5	113.1
<b>G</b>	Оптовая и розничная торговля; Ремонт автомобилей и мотоциклов	109 560	-	109 560	110.7	-	110.7
<b>H</b>	Перевозки и складское хозяйство	20 092	7 977	12 115	95.7	99.2	93.5
<b>I</b>	Организация проживания и общественного питания	25 720	-	25 720	91.8	-	91.8
<b>J</b>	Информация и связь	26 375	1 750	24 625	110.2	93.6	111.6
<b>62, 63.1</b>	<b>из них:</b> информационные технологии	14 435	97	14 338	120.9	85.8	121.2
<b>K</b>	Финансовая и страховая деятельность	21 643	928	20 715	102.1	105.0	102.0
<b>L</b>	Операции с недвижимым имуществом	8 767	1 013	7 754	105.7	106.3	105.6
<b>M</b>	Профессиональная, научная и техническая деятельность	21 230	6 231	14 999	101.1	87.6	108.0

## 1.РЕАЛЬНЫЙ СЕКТОР

КДЕС (ред. 2)		Всего, человек	в том числе:		%, 2020г. / 2019г.		
			государ- ственный	негосудар- ственный	всего	государ- ственный	негосудар- ственный
<b>72</b>	<b>из них:</b> научные исследования и разработки	6 060	5 049	1 011	101.5	105.8	84.5
N	Административная и вспомогательная деятельность	16 043	2 645	13 398	109.6	117.9	108.1
O	Государственное управление и оборона; обязательное социальное обеспечение	37 184	37 184	-	104.1	104.1	-
P	Образование	110 678	99 612	11 066	100.2	100.2	99.9
Q	Здравоохранение и социальное обслуживание населения	47 400	27 192	20 208	104.6	101.4	109.3
R	Культура, развлечения и отдых	17 861	9 340	8 521	98.8	98.2	99.6
<b>90 - 91</b>	<b>из них:</b> культура и искусство	9 640	9 082	558	94.8	98.2	60.9
S	Предоставление прочих видов услуг	21 024	1 199	19 825	124.0	378.2	119.1

Численность работников по институциональным секторам экономики и видам экономической деятельности, июнь 2020г.



1.РЕАЛЬНЫЙ СЕКТОР

Численность работников по институциональным секторам экономики  
и видам экономической деятельности, июль<sup>1</sup> 2020г.

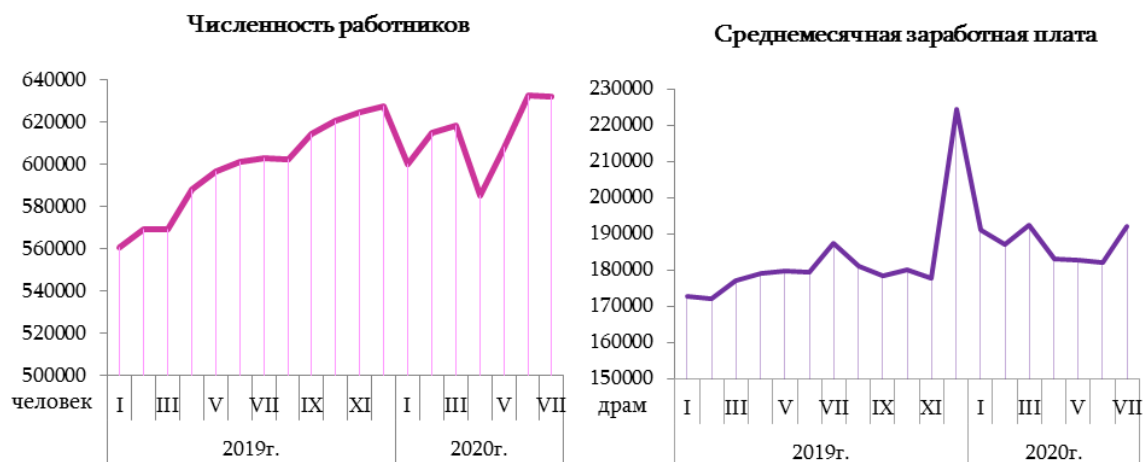
КДЕС (ред. 2)		Всего, человек	в том числе:		%, 2020г. / 2019г.		
			государ- ственный	негосудар- ственный	всего	государ- ственный	негосудар- ственный
A - S	<b>Всего<sup>1</sup></b>	<b>632 410</b>	<b>200 671</b>	<b>431 739</b>	<b>104.9</b>	<b>102.3</b>	<b>106.1</b>
A	Сельское хозяйство, лесное хозяйство и рыболовство	9 915	1 949	7 966	114.0	113.6	114.0
B	Горнодобывающая промышленность и разработка карьеров	10 864	-	10 864	105.9	-	105.9
C	Обрабатывающая промышленность	78 098	-	78 098	108.3	-	108.3
D	Снабжение электроэнергией, газом, паром и кондиционированным воздухом	20 560	1 625	18 935	100.5	97.1	100.8
E	Водоснабжение, канализация, обработка отходов и получение вторичного сырья	6 796	2 949	3 847	97.0	142.5	77.9
F	Строительство	24 348	152	24 196	115.7	85.9	116.0
G	Оптовая и розничная торговля; Ремонт автомобилей и мотоциклов	110 183	-	110 183	109.2	-	109.2
H	Перевозки и складское хозяйство	20 240	8 019	12 221	95.8	99.3	93.5
I	Организация проживания и общественного питания	25 325	-	25 325	88.9	-	88.9
J	Информация и связь	26 925	1 772	25 153	111.7	97.3	112.9
<b>62, 63.1</b>	<b>из них:</b> информационные технологии	14 817	94	14 723	121.5	94.9	121.7
K	Финансовая и страховая деятельность	21 667	927	20 740	100.8	103.9	100.7
L	Операции с недвижимым имуществом	8 531	1 033	7 498	98.7	105.5	97.9
M	Профессиональная, научная и техническая деятельность	21 039	5 845	15 194	100.3	84.8	107.9
<b>72</b>	<b>из них:</b> научные исследования и разработки	5 708	4 690	1 018	98.8	102.1	85.8
N	Административная и вспомогательная деятельность	15 717	2 679	13 038	106.8	117.4	104.8
O	Государственное управление и оборона; обязательное социальное обеспечение	37 149	37 149	-	102.4	102.4	-
P	Образование	108 087	98 489	9 598	102.0	101.8	104.1
Q	Здравоохранение и социальное обслуживание населения	48 132	27 500	20 632	105.7	102.7	110.1
R	Культура, развлечения и отдых	17 965	9 372	8 593	98.7	98.7	98.7
<b>90 - 91</b>	<b>из них:</b> культура и искусство	9 612	9 112	500	94.5	98.6	53.9
S	Предоставление прочих видов услуг	20 869	1 202	19 667	123.1	380.4	118.2

<sup>1</sup> Предварительные.



## 1.РЕАЛЬНЫЙ СЕКТОР

Численность работников и среднемесячная номинальная заработная плата по месяцам 2019-2020гг.



Численность работников по институциональным секторам экономики и видам экономической деятельности, январь-июнь 2020г.

КДЕС (фед. 2)		Всего, человек	в том числе		%, 2020г. / 2019г.		
			государ- ственный	негосудар- ственный	всего	государ- ственный	негосудар- ственный
A - S	<b>Всего<sup>+</sup></b>	<b>609 939</b>	<b>200 105</b>	<b>409 834</b>	<b>105.0</b>	<b>99.8</b>	<b>107.7</b>
A	Сельское хозяйство, лесное хозяйство и рыболовство	8 099	1 747	6 352	112.5	117.6	111.2
B	Горнодобывающая промышленность и разработка карьеров	10 427	-	10 427	112.4	-	112.4
C	Обрабатывающая промышленность	72 157	-	72 157	107.0	-	107.0
D	Снабжение электроэнергией, газом, паром и кондиционированным воздухом	20 563	1 624	18 939	99.1	94.9	99.5
E	Водоснабжение, канализация, обработка отходов и получение вторичного сырья	6 464	2 793	3 671	99.0	143.7	80.1
F	Строительство	20 096	159	19 937	110.8	85.9	111.0
G	Оптовая и розничная торговля; Ремонт автомобилей и мотоциклов	105 692	-	105 692	112.1	-	112.1
H	Перевозки и складское хозяйство	20 047	7 967	12 079	97.1	99.2	95.7
I	Организация проживания и общественного питания	25 586	-	25 586	101.7	-	101.7
J	Информация и связь	25 385	1 696	23 689	109.6	94.4	110.9
<b>62, 63.1</b>	<b>из них: информационные технологии</b>	13 681	96	13 585	120.0	79.3	120.4
K	Финансовая и страховая деятельность	21 347	873	20 475	102.8	97.9	103.1
L	Операции с недвижимым имуществом	8 222	974	7 248	100.9	100.5	101.0
M	Профессиональная, научная и техническая деятельность	20 612	6 274	14 339	103.0	93.3	107.9
<b>72</b>	<b>из них: научные исследования и разработки</b>	5 591	4 569	1 022	93.5	95.8	84.3

## 1. РЕАЛЬНЫЙ СЕКТОР

КДЕС (ред. 2)		Всего, человек	в том числе		%, 2020г. / 2019г.		
			государ- ственный	негосудар- ственный	всего	государ- ственный	негосудар- ственный
N	Административная и вспомогательная деятельность	15 041	2 295	12 747	107.3	113.0	106.4
O	Государственное управление и оборона; обязательное социальное обеспечение	36 726	36 726	-	100.7	100.7	-
P	Образование	111 115	100 419	10 697	100.0	99.0	110.8
Q	Здравоохранение и социальное обслуживание населения	45 758	26 676	19 082	102.3	98.6	108.0
R	Культура, развлечения и отдых	17 631	9 306	8 325	101.6	97.9	106.1
<b>90 - 91</b>	<b>из них</b> культура и искусство	9 640	9 053	587	103.7	106.0	77.9
S	Предоставление прочих видов услуг	18 973	594	18 379	119.7	188.6	118.3

Численность работников по институциональным секторам экономики  
и видам экономической деятельности, январь-июль<sup>1</sup> 2020г.

КДЕС (ред. 2)		Всего, человек	в том числе		%, 2020г. / 2019г.		
			государ- ственный	негосудар- ственный	всего	государ- ственный	негосудар- ственный
<b>A - S</b>	<b>Всего<sup>1</sup></b>	<b>613 149</b>	<b>200 186</b>	<b>412 963</b>	<b>105.0</b>	<b>100.2</b>	<b>107.4</b>
A	Сельское хозяйство, лесное хозяйство и рыболовство	8 358	1 776	6 582	116.2	117.0	115.9
B	Горнодобывающая промышленность и разработка карьеров	10 489	-	10 489	111.4	-	111.4
C	Обрабатывающая промышленность	73 005	-	73 005	107.2	-	107.2
D	Снабжение электроэнергией, газом, паром и кондиционированным воздухом	20 562	1 624	18 938	100.0	95.1	100.5
E	Водоснабжение, канализация, обработка отходов и получение вторичного сырья	6 512	2 816	3 696	95.6	143.5	76.2
F	Строительство	20 703	158	20 545	111.6	85.9	111.8
G	Оптовая и розничная торговля; Ремонт автомобилей и мотоциклов	106 333	-	106 333	111.7	-	111.7
H	Перевозки и складское хозяйство	20 074	7 975	12 100	96.8	99.3	95.3
I	Организация проживания и общественного питания	25 548	-	25 548	100.6	-	100.6
J	Информация и связь	25 605	1 707	23 898	109.9	97.0	111.0
<b>62, 63.1</b>	<b>из них</b> информационные технологии	13 844	96	13 748	119.0	82.1	119.4
K	Финансовая и страховая деятельность	21 393	880	20 513	102.5	98.7	102.7
L	Операции с недвижимым имуществом	8 266	983	7 283	97.8	101.3	97.4
M	Профессиональная, научная и техническая деятельность	20 673	6 212	14 461	101.8	92.1	106.7
<b>72</b>	<b>из них</b> научные исследования и разработки	5 608	4 586	1 022	94.2	96.7	84.5
N	Административная и вспомогательная деятельность	15 138	2 349	12 788	107.3	113.6	106.2
O	Государственное управление и оборона; обязательное социальное обеспечение	36 786	36 786	-	100.9	100.9	-
P	Образование	110 683	100 143	10 540	100.3	99.4	109.3

<sup>1</sup> Предварительные.

## 1. РЕАЛЬНЫЙ СЕКТОР

КДЕС (ред. 2)		Всего, человек	в том числе		%, 2020г. / 2019г.		
			государ- ственный	негосудар- ственный	всего	государ- ственный	негосудар- ственный
Q	Здравоохранение и социальное обслуживание населения	46 097	26 794	19 303	102.8	99.6	107.6
R	Культура, развлечения и отдых	17 679	9 315	8 364	101.2	98.1	104.8
<b>90 - 91</b>	<b>из них:</b> культура и искусство	9 640	9 062	578	102.4	104.9	74.2
S	Предоставление прочих видов услуг	19 244	680	18 563	120.2	215.9	118.3

Численность работников по институциональным секторам экономики  
и видам экономической деятельности, II квартал 2020г.

КДЕС (ред. 2)		Всего, человек	в том числе		%, 2020г. / 2019г.		
			государ- ственный	негосудар- ственный	всего	государ- ственный	негосудар- ственный
<b>A - S</b>	<b>Всего<sup>1</sup></b>	<b>608 638</b>	<b>200 458</b>	<b>408 181</b>	<b>102.2</b>	<b>100.4</b>	<b>103.1</b>
A	Сельское хозяйство, лесное хозяйство и рыболовство	9 163	1 989	7 174	111.1	126.4	107.5
B	Горнодобывающая промышленность и разработка карьеров	10 585	-	10 585	110.1	-	110.1
C	Обрабатывающая промышленность	73 767	-	73 767	105.7	-	105.7
D	Снабжение электроэнергией, газом, паром и кондиционированным воздухом	20 567	1 622	18 945	99.2	96.6	99.4
E	Водоснабжение, канализация, обработка отходов и получение вторичного сырья	6 598	2 860	3 738	99.1	142.4	80.4
F	Строительство	21 201	154	21 047	107.0	84.8	107.2
G	Оптовая и розничная торговля; Ремонт автомобилей и мотоциклов	105 247	-	105 247	108.2	-	108.2
H	Перевозки и складское хозяйство	19 504	7 953	11 551	93.5	99.2	90.0
I	Организация проживания и общественного питания	22 732	-	22 732	85.4	-	85.4
J	Информация и связь	25 535	1 669	23 866	107.1	88.8	108.6
K	Финансовая и страховая деятельность	20 945	834	20 112	99.7	93.8	100.0
L	Операции с недвижимым имуществом	8 223	958	7 265	99.5	98.7	99.6
M	Профессиональная, научная и техническая деятельность	20 513	6 382	14 132	99.1	92.7	102.3
N	Административная и вспомогательная деятельность	15 069	2 506	12 563	104.5	116.2	102.4
O	Государственное управление и оборона; обязательное социальное обеспечение	36 731	36 731	-	101.4	101.4	-
P	Образование	110 592	99 908	10 684	99.1	99.7	94.3
Q	Здравоохранение и социальное обслуживание населения	45 424	26 743	18 681	100.2	99.4	101.4
R	Культура, развлечения и отдых	17 037	9 279	7 758	95.4	97.0	93.6
S	Предоставление прочих видов услуг	19 205	882	18 324	115.5	276.7	112.4

## 1.РЕАЛЬНЫЙ СЕКТОР

Численность работников по марзам РА и г. Ереван<sup>1</sup>, II квартал

	Всего, <i>драм</i>		%	
	2019г.	2020г.	2020г. / 2019г.	к итогу
<b>Всего</b>	<b>595 495</b>	<b>608 638</b>	<b>102.2</b>	<b>100</b>
г. Ереван	391 494	405 558	103.6	66.6
Арагацотн	12 081	11 828	97.9	1.9
Арагат	26 288	26 392	100.4	4.3
Армавир	23 893	23 843	99.8	3.9
Гегаркуник	15 895	15 822	99.5	2.6
Лори	26 408	26 004	98.5	4.3
Котайк	35 536	35 092	98.8	5.8
Ширак	23 382	23 250	99.4	3.8
Сюник	22 557	23 144	102.6	3.8
Вайоц дзор	6 166	5 919	96.0	1.0
Тавуш	11 796	11 787	99.9	1.9

<sup>1</sup> В базе данных Комитета государственных доходов РА разделение / разбиение хозяйствующих субъектов осуществляется на институциональном уровне, как по основному виду экономической деятельности, так и по марзу. В соответствии с этим, например, организация, где деятельность головного офиса осуществляется в г. Ереване, а обособленное подразделение находится в другом марзе, данные о численности и зарплате работников последнего включены в соответствующие показатели г. Еревана.