

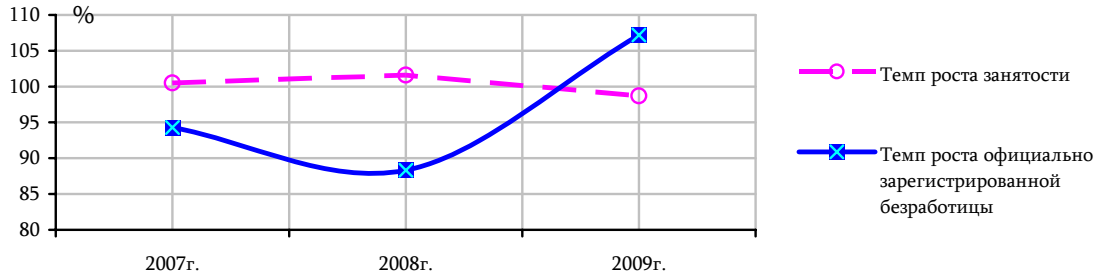
## 1.4. Показатели рынка труда

## 1.4.1. Занятость

## Состав экономически активного населения, январь-август

	Экономически активное население, тыс. человек	в том числе:		Уровень безработицы, %
		занятые, тыс. человек	официально зарегистрированные безработные <sup>1</sup> , тыс. человек	
2007г.	1183.4	1098.5	84.9	7.2
2008г. <sup>♦</sup>	1191.5	1116.5	75.0	6.3
2009г. (оценка)	1182.2	1101.8	80.4	6.8

(январь-август)



## Состав экономически активного населения, 2009г.

(оценка)

	Экономически активное население, тыс. человек	в том числе:		Уровень безработицы, %
		занятые, тыс. человек	официально зарегистрированные безработные <sup>1</sup> , тыс. человек	
Январь	1150.7	1075.5	75.2	6.5
Январь-февраль	1151.0	1075.5	75.5	6.6
Январь-март	1151.6	1075.5	76.1	6.6
Январь-апрель	1164.4	1087.4	77.0	6.6
Январь-май	1172.6	1094.5	78.2	6.7
Январь-июнь	1178.3	1099.2	79.1	6.7
Январь-июль	1179.3	1099.4	79.9	6.8
Январь-август	1182.2	1101.8	80.4	6.8

## Предложение рабочей силы по месяцам, 2009г.

(на конец месяца)

	Ищущие работу		из них: незанятые		из них: безработные	
	всего, тыс. человек	к соответствующему месяцу 2008г., %	всего, тыс. человек	к соответствующему месяцу 2008г., %	всего, тыс. человек	к соответствующему месяцу 2008г., %
Январь	92.4	105.9	78.0	104.6	75.7	104.7
Февраль	94.9	109.2	78.1	104.7	75.7	104.6
Март	99.0	111.1	80.9	105.1	78.7	105.4
Апрель	101.2	111.3	83.3	106.1	81.2	106.4
Май	101.2	110.5	85.9	109.1	83.9	109.8
Июнь	101.0	110.6	86.1	109.7	84.1	110.2
Июль	101.0	110.1	86.5	110.3	84.7	111.2
Август	99.9	109.4	85.6	109.6	83.8	110.8

<sup>1</sup> По данным агентства "Государственная служба занятости" Министерства труда и социальных вопросов РА.

## 1. РЕАЛЬНЫЙ СЕКТОР

### Предложение рабочей силы среди женщин по месяцам, 2009г.

(на конец месяца)

	Женщины, ищущие работу		из них: незанятые		из них: безработные	
	всего, тыс. человек	к соответствующему месяцу 2008г., %	всего, тыс. человек	к соответствующему месяцу 2008г., %	всего, тыс. человек	к соответствующему месяцу 2008г., %
Январь	62.1	103.3	56.2	102.4	54.9	102.4
Февраль	63.7	106.0	56.0	101.6	54.7	101.5
Март	65.9	106.8	58.0	102.1	56.7	102.0
Апрель	67.2	106.5	59.5	102.4	58.2	102.3
Май	67.2	105.8	61.0	104.6	59.9	104.9
Июнь	67.1	105.8	61.0	104.5	59.9	104.7
Июль	67.6	106.1	61.4	105.1	60.2	105.2
Август	65.4	103.2	60.5	104.1	59.4	104.4

### Предложение рабочей силы по марзам РА и г. Еревану, на конец августа 2009г.

(тыс. человек)

	Ищущие работу			из них: незанятые			из них: безработные		
	всего	из них: молодежь, лет		всего	из них: молодежь, лет		всего	из них: молодежь, лет	
		16-24	25-30		16-24	25-30		16-24	25-30
<b>Всего</b>	99.9	8.4	13.1	85.6	6.0	10.9	83.8	5.9	10.6
г.Ереван	27.3	1.2	3.0	25.1	1.0	2.7	24.9	0.9	2.6
Арагацотн	2.5	0.3	0.3	1.4	0.1	0.1	1.4	0.1	0.1
Арагат	4.1	0.4	0.6	3.4	0.3	0.5	3.4	0.3	0.5
Армавир	4.5	0.3	0.5	3.8	0.2	0.4	3.7	0.2	0.4
Гегаркуник	8.3	0.7	1.4	6.4	0.4	1.0	6.1	0.4	1.0
Лори	13.2	1.4	1.8	11.5	1.1	1.8	11.2	1.1	1.7
Котайк	9.0	0.7	1.2	8.1	0.5	1.1	8.0	0.5	1.1
Ширак	14.8	1.8	1.9	13.0	1.2	1.6	12.4	1.2	1.6
Сюник	9.0	0.8	1.3	7.0	0.6	1.0	6.7	0.5	0.9
Вайоц дзор	1.6	0.2	0.2	1.2	0.1	0.2	1.1	0.1	0.1
Тавуш	5.7	0.7	0.8	4.8	0.5	0.7	4.7	0.5	0.5

### Численность трудоустроенных по месяцам, 2009г.

(на конец месяца)

	Трудоустроенные		К численности, ищущих работу, %
	всего, человек	к соответствующему месяцу 2008г., %	
Январь	476	93.3	0.5
Февраль	690	110.0	0.7
Март	872	129.2	0.9
Апрель	681	84.6	0.7
Май	733	109.1	0.7
Июнь	726	108.4	0.7
Июль	836	108.0	0.8
Август	793	123.7	0.8

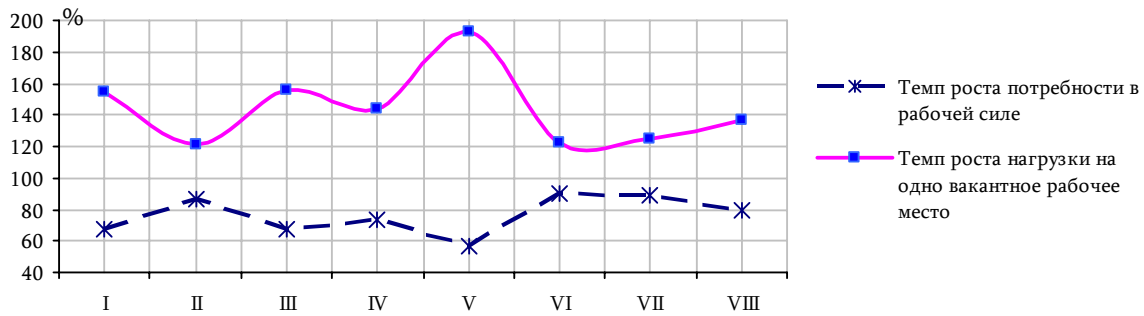
### Нагрузка вакантных рабочих мест по месяцам, 2009г.

(на конец месяца)

	Потребность в рабочей силе, человек	Незанятые в расчете на одно вакантное рабочее место		
		человек	к предыдущему месяцу, %	к соответствующему месяцу 2008г., %
Январь	647	121	105.2	155.1
Февраль	719	109	90.8	121.1
Март	584	139	127.5	156.2
Апрель	606	137	98.6	144.2
Май	565	152	110.9	192.4
Июнь	859	100	65.8	122.0
Июль	866	100	100.0	125.0
Август	814	105	105.0	136.4

# 1. РЕАЛЬНЫЙ СЕКТОР

(к соответствующему месяцу 2008г.)



## Численность лиц, охваченных в ежегодных государственных программах, регулирующих занятость по видам программ, 2009г.

(на конец месяца)

	Июль				Август			
	всего, человек	из них:			всего, человек	из них:		
		женщины	молодежь, лет			женщины	молодежь, лет	
		16-24	25-30		16-24	25-30		
<b>Численность лиц, охваченных в программах, всего</b>	26630	17612	1165	2815	27746	18498	1289	3034
<i>в том числе:</i>								
вахтенные в профессиональных обучающих программах	354	279	93	72	486	410	115	116
получающие финансовое содействие для государственной регистрации с целью занятия предпринимательской деятельностью	11	3	0	0	11	8	0	0
охваченные в программах частичного компенсирования заработной платы на рынке труда не конкурентоспособных групп с целью трудоустройства	209	133	9	16	209	137	9	13
охваченные в общественных работах	1006	240	214	144	1039	258	224	158
командированные на работу в другие местности	4	4	3	0	8	6	4	1
получающие пособие по безработице	25046	16953	846	2583	25993	17679	937	2746

## Численность безработных, получающих пособие и средний размер пособия по безработице

	Численность безработных, получающие пособие на конец месяца, тыс. человек		Средний размер пособия, драмов	
	2008г.	2009г.	2008г.	2009г.
	Январь	14.8	16.7	14095
Февраль	15.3	16.8	13520	16482
Март	16.1	17.9	13338	15834
Апрель	16.9	19.8	13578	15943
Май	17.2	22.3	13857	16456
Июнь	17.4	23.7	14000	16661
Июль	17.4	25.0	14052	16875
Август	17.4	26.0	14224	16851

## Среднемесячный уровень официально зарегистрированной безработицы

%

	2008г. *	2009г. (оценка)
Январь	6.4	6.5
Февраль	6.2	6.6
Март	6.3	6.7
Апрель	6.2	6.6
Май	6.3	6.9
Июнь	6.3	7.0
Июль	6.3	7.0
Август	6.2	7.0