

### 1.4.2. Оплата труда и численность работников

Источником информации, приведенной ниже, является база данных Подоходного налога и персонафицированного учета социальных выплат Комитета государственных доходов РА (КГД РА), в которой первоначальной единицей, доступной АРМСТАТ-у, является работодатель, а не наемный работник.

В рамках данного информационного источника в показателях, представленных ниже:

- а) **включены** также оплата труда и приравненные к ним выплаты внешних совместителей (ОТПВ)
- б) **не включены** данные военных.

Следует иметь в виду, что:

1. По сравнению с данными, переданными из КГД РА в АРМСТАТ, в статистической информации, опубликованной в данном месяце, не учитываются:

- а) данные организаций, осуществляющих "Деятельность иностранных (экстерриториальных) организаций" Раздел У. Классификатора видов экономической деятельности,
- б) данные работников, работающих исключительно по гражданско-правовым договорам,
- в) данные тех организаций, чьи коды по видам экономической деятельности отсутствуют.

2. Одноименные показатели, которые публикуются АРМСТАТ-ом и КГД РА (например, численность работников, количество организаций и т. д.), могут отличаться друг от друга, так как:

- а) в данные, переданные КГД РА в АРМСТАТ, не включены данные работников, имеющих нулевой ОТПВ, за исключением расчетных данных работников, находящихся в вынужденном простое (см. пояснение ниже), что вытекает из методологии расчета статистического показателя средней заработной платы.

*Начиная с апреля 2020г., с целью оценки экономических последствий пандемии COVID-19, насколько это возможно, в расчетах показателей численности работников, количества организаций и средней заработной платы, были также включены данные организаций, которые полностью или частично отправили сотрудников на неоплачиваемый вынужденный отпуск (простой). Трудовая деятельность этих работников не была приостановлена, но они не были оплачены. Однако, следует иметь в виду, что база данных КГД РА не содержит фактических данных о вынужденных простоях. Тем не менее, в рамках той же базы, на основе других данных, собираемых с работодателей в расчетном порядке эти данные были аппроксимированы. В частности, из КГД РА дополнительно получены данные о тех работодателях, которые в данном месяце имели работников, имеющих нулевые ОТПВ, которые не были работающими по гражданско-правовым договорам, не находились в неоплачиваемом отпуске или не были временно нетрудоспособны.*

- б) в результате верификации данных АРМСТАТ-ом, коды видов экономической деятельности, данные о местонахождении деятельности организаций, могут быть пересмотрены.

- в) база данных КГД РА обычно передается в АРМСТАТ на 23-25 день после отчетного периода, в пределах собранных **данных предыдущего дня**. То есть, в опубликованной статистической информации отсутствуют данные последующих пополнений базы КГД РА, учитывая крайние сроки АРМСТАТ-а публикаций показателей данного месяца.

*Предоставление данных КГД РА в АРМСТАТ раньше вышеуказанного срока, может привести к значительному недоохвату данных.*

3. Помимо текущих корректировок показателей, обусловленных стандартным статистическим процессом обработки данных, опубликованная информация или ее отдельные разделы далее могут быть скорректированы из-за задержек или корректировок данных со стороны организаций при представлении в Комитет государственных доходов РА, **если последние оказывают существенное влияние на репрезентативность показателей.**

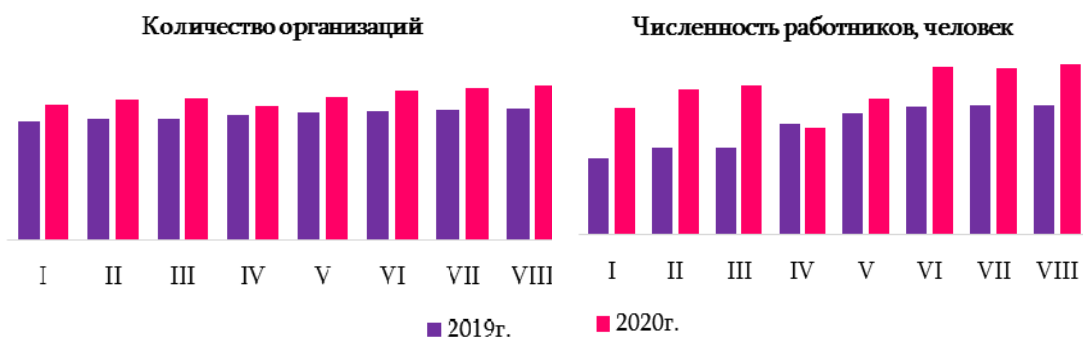
**Количество организаций, численность работников и  
среднемесячная номинальная заработная плата по размеру организации<sup>1</sup>  
и институциональным секторам экономики, июль 2020г.**

Размер организации	Количество организаций	%, к итогу	Численность работников, человек	%, к итогу	Средняя численность работников, человек	Среднемесячная заработная плата, драм
<b>Всего</b>						
<b>Всего<sup>†</sup></b>	<b>51 879</b>	<b>100</b>	<b>632 591</b>	<b>100</b>	<b>12.2</b>	<b>191 952</b>
1- 9 работников	42 619	82.2	114 004	18.0	2.7	99 820
10 - 49 работников	7 333	14.1	155 023	24.5	21.1	149 992
50 - 249 работников	1 642	3.2	154 805	24.5	94.3	196 120
250 > работников	285	0.5	208 759	33.0	732.5	270 335
<b>Государственный, муниципальный (государственный)</b>						
<b>Всего<sup>†</sup></b>	<b>4 108</b>	<b>100</b>	<b>200 671</b>	<b>100</b>	<b>48.8</b>	<b>188 563</b>
1- 9 работников	701	17.1	4 136	2.1	5.9	124 584
10 - 49 работников	2 549	62.0	63 899	31.8	25.1	125 810
50 - 249 работников	760	18.5	65 020	32.4	85.6	170 271
250 > работников	98	2.4	67 616	33.7	690.0	269 369
<b>Негосударственный</b>						
<b>Всего<sup>†</sup></b>	<b>47 771</b>	<b>100</b>	<b>431 920</b>	<b>100</b>	<b>9.0</b>	<b>193 527</b>
1- 9 работников	41 918	87.7	109 868	25.4	2.6	98 887
10 - 49 работников	4 784	10.0	91 124	21.1	19.0	166 949
50 - 249 работников	882	1.8	89 785	20.8	101.8	214 840
250 > работников	187	0.4	141 143	32.7	754.8	270 797

<sup>1</sup> В основе данной классификации размера организаций лежит постановление ЕС № 698/2006 (ЕК) от 5-го мая 2006г. относительно применения постановления № 530/1999 (ЕК) Совета “Об оценке качества структурной статистики стоимости труда и заработка”. В дополнение к классификации вышеуказанного постановления, организации, имеющие от 1 до 9 работников условно считались **микро**, от 10 до 49 работников – **малыми**, от 50 до 249 работников – **средними**, от 250 и более работников (**250 >**) - **крупными**, независимо от вида деятельности.

**Количество организаций, численность работников  
и среднемесячная номинальная заработная плата  
по месяцам 2019-2020гг.**

	Количество организаций		Численность работников, <i>человек</i>		Среднемесячная заработная плата, <i>драм</i>	
	2019г.	2020г.	2019г.	2020г.	2019г.	2020г.
Январь	40 676	46 200	560 612	600 340	172 827	191 012
Февраль	41 391	48 186	569 275	614 812	172 124	186 954
Март	41 576	48 802	569 450	618 565	177 222	192 448
Апрель	42 931	46 082	588 243	585 103	179 002	183 035
Май	43 639	49 010	596 718	607 848	179 580	182 799
Июнь	44 290	51 188	601 524	632 964	179 475	182 149
Июль	44 655	51 879 <sup>♦</sup>	603 017	632 591 <sup>♦</sup>	187 280	191 952 <sup>♦</sup>
Август	44 936	52 658 <sup>1</sup>	602 373	635 414 <sup>1</sup>	180 935	186 990 <sup>1</sup>



<sup>1</sup> Предварительные.

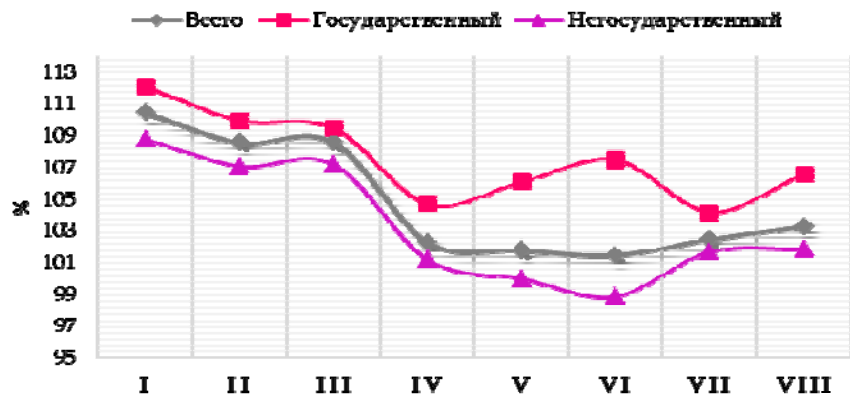
## 1.4.2.1 Оплата труда

Среднемесячная номинальная заработная плата по размеру организации  
и институциональным секторам экономики по месяцам 2020г.

	Организации, имеющие 1 и более работников			из них: организации, имеющие 50 и более работников		
	<i>драм</i>					
	всего	государст- венный	негосударст- венный	всего	государст- венный	негосударст- венный
Январь	<b>191 012</b>	160 479	206 005	<b>234 134</b>	183 044	264 978
Февраль	<b>186 954</b>	162 897	198 591	<b>228 821</b>	186 241	254 525
Март	<b>192 448</b>	162 946	206 659	<b>238 818</b>	186 042	270 255
Апрель	<b>183 035</b>	163 072	193 314	<b>225 755</b>	187 123	249 698
Май	<b>182 799</b>	158 728	194 635	<b>226 217</b>	180 760	253 897
Июнь	<b>182 149</b>	163 909	190 707	<b>224 679</b>	187 472	246 243
Июль <sup>◇</sup>	<b>191 952</b>	188 563	193 527	<b>238 734</b>	220 790	249 041
Август <sup>1</sup>	<b>186 990</b>	169 452	194 941	<b>234 596</b>	199 674	254 102
	<i>%, к предыдущему месяцу</i>					
Январь	<b>85.1</b>	71.7	91.6	<b>81.6</b>	68.8	88.5
Февраль	<b>97.9</b>	101.5	96.4	<b>97.7</b>	101.7	96.1
Март	<b>102.9</b>	100.0	104.1	<b>104.4</b>	99.9	106.2
Апрель	<b>95.1</b>	100.1	93.5	<b>94.5</b>	100.6	92.4
Май	<b>99.9</b>	97.3	100.7	<b>100.2</b>	96.6	101.7
Июнь	<b>99.6</b>	103.3	98.0	<b>99.3</b>	103.7	97.0
Июль <sup>◇</sup>	<b>105.4</b>	115.0	101.5	<b>106.3</b>	117.8	101.1
Август <sup>1</sup>	<b>97.4</b>	89.9	100.7	<b>98.3</b>	90.4	102.0
	<i>%, 2020г. / 2019г.</i>					
Январь	<b>110.5</b>	112.1	108.8	<b>112.0</b>	112.8	109.9
Февраль	<b>108.6</b>	110.0	107.1	<b>109.2</b>	109.7	107.5
Март	<b>108.6</b>	109.5	107.2	<b>109.7</b>	109.0	108.3
Апрель	<b>102.3</b>	104.7	101.2	<b>102.1</b>	103.0	101.6
Май	<b>101.8</b>	106.1	100.0	<b>101.6</b>	104.6	100.4
Июнь	<b>101.5</b>	107.5	98.9	<b>101.1</b>	106.4	98.8
Июль <sup>◇</sup>	<b>102.5</b>	104.2	101.7	<b>102.5</b>	103.5	102.0
Август <sup>1</sup>	<b>103.3</b>	106.6	101.9	<b>103.9</b>	105.7	103.1

<sup>1</sup> Предварительные

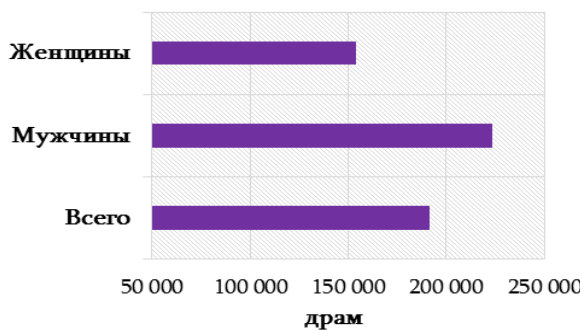
Изменение среднемесячной номинальной заработной платы по институциональным секторам экономики и месяцам 2020г. / 2019г.



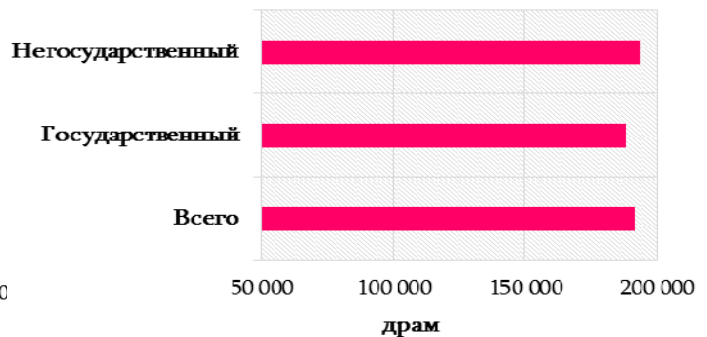
Среднемесячная номинальная заработная плата по размеру организации, институциональным секторам экономики и полу работников, июль 2020г.

	Всего, драм	в том числе: по секторам экономики		в том числе: по размеру организации		
		государственный	негосударственный	1-9 работников	10-49 работников	50 > работников
Всего <sup>♦</sup>	191 952	188 563	193 527	99 820	149 992	238 734
Мужчины	223 667	236 091	220 158	112 077	177 862	277 263
Женщины	154 039	164 126	147 029	86 864	127 380	186 983

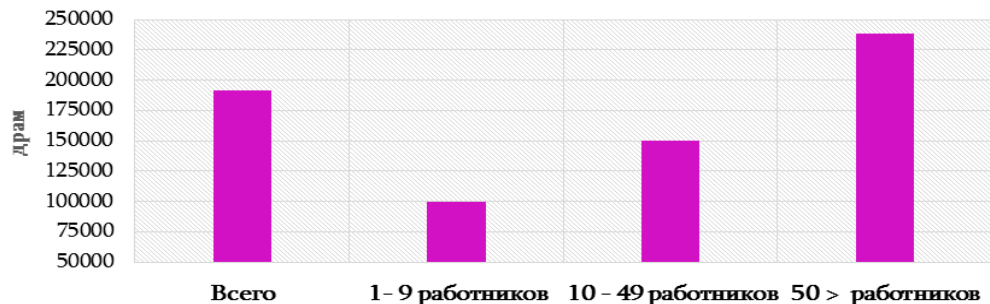
Средняя заработная плата по полу



Средняя заработная плата по институциональным секторам экономики



Средняя заработная плата по размеру организаций



## 1. РЕАЛЬНЫЙ СЕКТОР

## Среднемесячная номинальная заработная плата по институциональным секторам экономики и видам экономической деятельности, июль 2020г.

КДЭС (ред. 2)		Всего, драм	в том числе		%, 2020г. / 2019г.		
			госу- дарствен- ный	негосу- дарствен- ный	всего	госу- дарствен- ный	негосу- дарствен- ный
A - S	<b>Всего</b> <sup>♦</sup>	<b>191 952</b>	<b>188 563</b>	<b>193 527</b>	<b>102.5</b>	<b>104.2</b>	<b>101.7</b>
A	Сельское хозяйство, лесное хозяйство и рыболовство	121 995	115 047	123 695	99.2	95.7	100.0
B	Горнодобывающая промышленность и разработка карьеров	449 538	-	449 538	103.4	-	103.4
C	Обрабатывающая промышленность	162 721	-	162 721	95.8	-	95.8
D	Снабжение электроэнергией, газом, паром и кондиционированным воздухом	256 165	375 075	245 961	105.7	103.2	106.2
E	Водоснабжение, канализация, обработка отходов и получение вторичного сырья	174 540	152 909	191 121	106.3	146.7	99.9
F	Строительство	205 534	434 991	204 092	114.1	176.4	113.6
G	Оптовая и розничная торговля; Ремонт автомобилей и мотоциклов	137 921	-	137 921	104.7	-	104.7
H	Перевозки и складское хозяйство	183 062	204 588	168 937	97.6	106.2	91.7
I	Организация проживания и общественного питания	86 791	-	86 791	87.1	-	87.1
J	Информация и связь	453 676	208 668	470 936	106.6	111.6	105.7
<b>62, 63.1</b>	<b>из них:</b> информационные технологии	616 629	427 930	617 834	103.1	126.5	103.7
K	Финансовая и страховая деятельность	386 205	636 796	375 004	94.6	72.6	96.7
L	Операции с недвижимым имуществом	134 349	134 557	134 320	104.1	107.5	103.7
M	Профессиональная, научная и техническая деятельность	186 743	160 879	196 691	104.5	110.8	100.7
<b>72</b>	<b>из них:</b> научные исследования и разработки	168 539	142 673	287 707	103.8	105.2	108.2
N	Административная и вспомогательная деятельность	129 125	182 145	118 230	99.4	127.5	92.7
O	Государственное управление и оборона; обязательное социальное обеспечение	335 556	335 556	-	99.9	99.9	-
P	Образование	138 988	133 847	191 729	103.8	104.0	101.2
Q	Здравоохранение и социальное обслуживание населения	191 817	193 115	190 088	108.5	113.1	102.5
R	Культура, развлечения и отдых	176 424	124 693	233 055	107.9	112.3	105.6
<b>90-91</b>	<b>из них:</b> культура и искусство	130 393	125 201	226 026	111.2	112.3	129.4
S	Предоставление прочих видов услуг	118 150	158 602	115 675	101.7	107.7	100.0

**Среднемесячная номинальная заработная плата  
по видам экономической деятельности, июль 2020г.**



**Среднемесячная номинальная заработная плата по институциональным секторам  
экономики и видам экономической деятельности, август<sup>1</sup> 2020г.**

КДЭС (ред. 2)		Всего, драм	в том числе		%, 2020г. / 2019г.		
			госу- дарствен- ный	негосу- дарствен- ный	всего	госу- дарствен- ный	негосу- дарствен- ный
A - S	<b>Всего<sup>1</sup></b>	<b>186 990</b>	<b>169 452</b>	<b>194 941</b>	<b>103.3</b>	<b>106.6</b>	<b>101.9</b>
A	Сельское хозяйство, лесное хозяйство и рыболовство	121 026	111 029	123 431	96.9	91.7	98.0
B	Горнодобывающая промышленность и разработка карьеров	444 502	-	444 502	95.1	-	95.1
C	Обрабатывающая промышленность	166 221	-	166 221	98.2	-	98.2
D	Снабжение электроэнергией, газом, паром и кондиционированным воздухом	241 187	406 879	226 745	100.5	113.1	98.9
E	Водоснабжение, канализация, обработка отходов и получение вторичного сырья	174 786	141 332	200 709	111.0	137.9	108.6
F	Строительство	209 062	229 783	208 935	113.2	127.8	113.1
G	Оптовая и розничная торговля; Ремонт автомобилей и мотоциклов	138 558	-	138 558	105.7	-	105.7
H	Перевозки и складское хозяйство	181 831	199 901	169 986	96.9	106.6	90.6
I	Организация проживания и общественного питания	88 884	-	88 884	91.6	-	91.6
J	Информация и связь	456 434	203 216	474 063	107.0	108.4	106.4
<b>62, 63.1</b>	<b>из них: информационные технологии</b>	<b>611 273</b>	<b>395 918</b>	<b>612 634</b>	<b>103.2</b>	<b>110.0</b>	<b>103.1</b>
K	Финансовая и страховая деятельность	408 800	495 490	405 266	106.0	118.9	105.5

<sup>1</sup> Предварительные.

## 1. РЕАЛЬНЫЙ СЕКТОР

КДЕС (ред. 2)		Всего, драм	в том числе		%, 2020г. / 2019г.		
			госу- дарствен- ный	негосу- дарствен- ный	всего	госу- дарствен- ный	негосу- дарствен- ный
L	Операции с недвижимым имуществом	131 686	128 420	132 127	99.4	102.9	98.9
M	Профессиональная, научная и техническая деятельность	181 136	144 241	195 761	100.9	108.1	97.0
<b>72</b>	<b>из них:</b> научные исследования и разработки	161 506	128 724	315 943	98.9	97.6	111.2
N	Административная и вспомогательная деятельность	127 799	159 391	121 310	100.8	120.0	96.5
O	Государственное управление и оборона; обязательное социальное обеспечение	282 805	282 805	-	104.7	104.7	-
P	Образование	124 324	119 443	174 340	104.4	105.8	93.9
Q	Здравоохранение и социальное обслуживание населения	189 523	188 311	191 134	105.8	109.3	101.1
R	Культура, развлечения и отдых	178 817	123 316	238 520	106.2	107.7	105.9
<b>90-91</b>	<b>из них:</b> культура и искусство	127 957	123 927	189 261	106.9	107.7	111.1
S	Предоставление прочих видов услуг	115 617	130 796	114 716	95.0	93.4	94.6

### Среднемесячная номинальная заработная плата в социальной сфере<sup>1</sup> по месяцам 2019-2020гг.

	2019г., драм	2020г., драм	%, 2020г. / 2019г.
Январь	126 475	143 089	113.3
Февраль	126 380	140 592	111.2
Март	128 697	141 545	110.0
Апрель	129 218	137 797	106.6
Май	129 340	141 135	109.1
Июнь	131 247	142 759	108.8
Июль	144 953	153 832 <sup>2</sup>	106.1 <sup>2</sup>
Август	136 358	143 805 <sup>2</sup>	105.5 <sup>2</sup>

<sup>1</sup> Включены виды деятельности здравоохранения, образования, культуры и искусства.

<sup>2</sup> Предварительные.



## 1. РЕАЛЬНЫЙ СЕКТОР

## Среднемесячная номинальная заработная плата по институциональным секторам экономики и видам экономической деятельности, январь-июль 2020г.

КДЕС (ред. 2)		Всего, драм	в том числе		%, 2020г. / 2019г.		
			государственный	негосударственный	всего	государственный	негосударственный
A - S	<b>Всего</b> <sup>♦</sup>	<b>187 213</b>	<b>165 797</b>	<b>197 594</b>	<b>105.0</b>	<b>107.6</b>	<b>103.5</b>
A	Сельское хозяйство, лесное хозяйство и рыболовство	121 665	114 715	123 540	100.5	97.8	101.4
B	Горнодобывающая промышленность и разработка карьеров	463 936	-	463 936	99.6	-	99.6
C	Обрабатывающая промышленность	164 704	-	164 704	98.6	-	98.6
D	Снабжение электроэнергией, газом, паром и кондиционированным воздухом	245 646	366 951	235 244	101.8	101.6	102.4
E	Водоснабжение, канализация, обработка отходов и получение вторичного сырья	175 135	148 510	195 418	110.4	145.9	108.5
F	Строительство	200 137	244 304	199 797	110.6	134.9	110.4
G	Оптовая и розничная торговля; Ремонт автомобилей и мотоциклов	136 341	-	136 341	102.6	-	102.6
H	Перевозки и складское хозяйство	188 331	203 810	178 130	106.1	110.1	103.2
I	Организация проживания и общественного питания	91 475	-	91 475	92.9	-	93.9
J	Информация и связь	478 905	216 394	497 650	112.5	116.0	111.8
<b>62, 63.1</b>	<b>из них</b> информационные технологии	635 815	410 619	637 371	108.5	111.4	108.4
K	Финансовая и страховая деятельность	426 607	479 440	424 290	105.6	103.1	105.8
L	Операции с недвижимым имуществом	135 863	130 177	136 630	103.8	103.7	103.8
M	Профессиональная, научная и техническая деятельность	185 393	149 358	200 873	103.5	106.7	101.1
<b>72</b>	<b>из них</b> научные исследования и разработки	162 913	136 914	279 714	100.2	104.2	98.1
N	Административная и вспомогательная деятельность	132 407	163 937	126 614	104.1	120.6	100.7
O	Государственное управление и оборона; обязательное социальное обеспечение	262 367	262 367	-	101.9	101.9	-
P	Образование	127 810	123 020	173 318	108.1	108.4	103.2
Q	Здравоохранение и социальное обслуживание населения	181 699	180 886	182 826	110.0	113.9	104.7
R	Культура, развлечения и отдых	179 187	124 217	240 477	112.2	113.9	109.2
<b>90-91</b>	<b>из них</b> культура и искусство	131 686	124 717	241 056	113.6	115.2	120.5
S	Предоставление прочих видов услуг	116 297	140 804	115 396	100.2	112.2	99.6

## 1. РЕАЛЬНЫЙ СЕКТОР

**Среднемесячная номинальная заработная плата по институциональным секторам  
экономики и видам экономической деятельности  
январь-август<sup>1</sup> 2020г.**

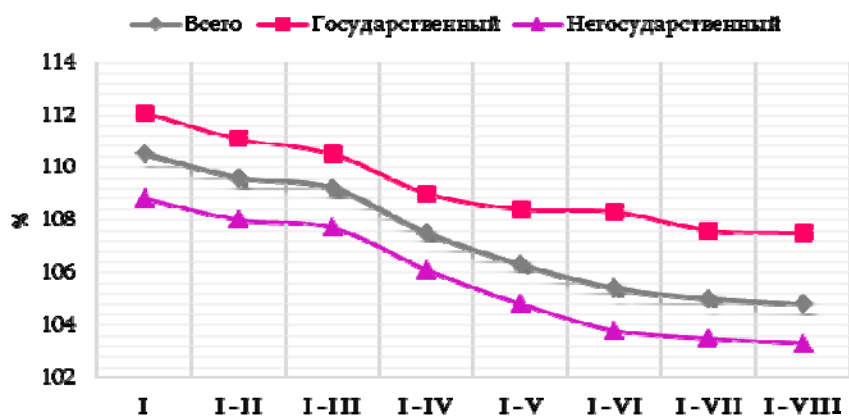
КДЕС (ред. 2)		Всего, драм	в том числе		%, 2020г. / 2019г.		
			госу- дарствен- ный	негосу- дарствен- ный	всего	госу- дарствен- ный	негосу- дарствен- ный
<b>A - S</b>	<b>Всего<sup>1</sup></b>	<b>187 184</b>	<b>166 250</b>	<b>197 246</b>	<b>104.8</b>	<b>107.5</b>	<b>103.3</b>
A	Сельское хозяйство, лесное хозяйство и рыболовство	121 572	114 220	123 524	100.1	96.9	100.9
B	Горнодобывающая промышленность и разработка карьеров	461 428	-	461 428	99.1	-	99.1
C	Обрабатывающая промышленность	164 908	-	164 908	98.6	-	98.6
D	Снабжение электроэнергией, газом, паром и кондиционированным воздухом	245 088	372 011	234 182	101.9	103.1	102.0
E	Водоснабжение, канализация, обработка отходов и получение вторичного сырья	175 090	147 572	196 100	111.2	144.9	108.6
F	Строительство	201 452	242 542	201 145	111.0	134.0	110.8
G	Оптовая и розничная торговля; Ремонт автомобилей и мотоциклов	136 629	-	136 629	103.0	-	103.0
H	Перевозки и складское хозяйство	187 512	203 318	177 101	104.9	109.6	101.5
I	Организация проживания и общественного питания	91 142	-	91 142	93.6	-	93.6
J	Информация и связь	475 930	214 685	494 523	111.8	115.0	111.1
<b>62, 63.1</b>	<b>из них</b> информационные технологии	632 478	408 781	634 006	107.8	111.2	107.7
K	Финансовая и страховая деятельность	424 373	481 333	421 898	105.7	104.8	105.8
L	Операции с недвижимым имуществом	135 315	129 946	136 039	103.2	103.6	103.2
M	Профессиональная, научная и техническая деятельность	184 842	148 728	200 198	103.1	106.9	100.5
<b>72</b>	<b>из них</b> научные исследования и разработки	162 726	135 852	284 051	100.0	103.3	99.7
N	Административная и вспомогательная деятельность	131 806	163 295	125 933	103.7	120.5	100.2
O	Государственное управление и оборона; обязательное социальное обеспечение	264 935	264 935	-	102.3	102.3	-
P	Образование	127 393	122 590	173 433	107.7	108.1	102.1
Q	Здравоохранение и социальное обслуживание населения	182 716	181 836	183 930	109.4	113.3	104.2
R	Культура, развлечения и отдых	179 140	124 103	240 223	111.4	113.1	108.8
<b>90-91</b>	<b>из них</b> культура и искусство	131 212	124 614	234 347	112.8	114.2	119.5
S	Предоставление прочих видов услуг	116 205	138 821	115 306	99.5	109.1	98.9

<sup>1</sup> Предварительные.

**Среднемесячная номинальная заработная плата по размеру организации  
и институциональным секторам экономики, нарастающая  
2020г.**

	Организации, имеющие 1 и более работников			из них: организации, имеющие 50 и более работников		
	<i>драм</i>					
	всего	государст- венный	негосударст- венный	всего	государст- венный	негосударст- венный
Январь	191 012	160 479	206 005	234 134	183 044	264 978
Январь-февраль	188 959	161 697	202 245	231 450	184 658	259 698
Январь-март	190 136	162 116	203 738	233 930	185 122	263 262
Январь-апрель	188 418	162 354	201 253	231 936	185 617	259 983
Январь-май	187 290	161 626	199 924	230 794	184 645	258 770
Январь-июнь	186 400	162 011	198 309	229 740	185 121	256 581
Январь-июль <sup>♦</sup>	187 213	165 797	197 594	231 056	190 211	255 462
Январь-август <sup>1</sup>	187 184	166 250	197 246	231 507	191 371	255 285
	<i>%, 2020г. / 2019г.</i>					
Январь	110.5	112.1	108.8	112.0	112.8	109.9
Январь-февраль	109.6	111.1	108.0	110.6	111.2	108.7
Январь-март	109.2	110.5	107.7	110.3	110.5	108.6
Январь-апрель	107.5	109.0	106.1	108.2	108.5	106.8
Январь-май	106.3	108.4	104.8	106.8	107.7	105.6
Январь-июнь	105.4	108.3	103.8	105.8	107.5	104.3
Январь-июль <sup>♦</sup>	105.0	107.6	103.5	105.3	107.0	103.9
Январь-август <sup>1</sup>	104.8	107.5	103.3	105.1	106.8	103.8

**Среднемесячная номинальная заработная плата по размеру организации  
и институциональным секторам экономики, нарастающая  
2020г. / 2019г.**



<sup>1</sup> Предварительные.

## 1.4.2.2 Численность работников

Численность работников по институциональным секторам экономики  
и видам экономической деятельности, июль 2020г.

КДЕС (ред. 2)		Всего, человек	в том числе:		%, 2020г. / 2019г.		
			государ- ственный	негосудар- ственный	всего	государ- ственный	негосудар- ственный
A - S	<b>Всего</b> <sup>♦</sup>	<b>632 591</b>	<b>200 671</b>	<b>431 920</b>	<b>104.9</b>	<b>102.3</b>	<b>106.2</b>
A	Сельское хозяйство, лесное хозяйство и рыболовство	9 915	1 949	7 966	114.0	113.6	114.0
B	Горнодобывающая промышленность и разработка карьеров	10 868	-	10 868	105.9	-	105.9
C	Обрабатывающая промышленность	78 113	-	78 113	108.3	-!	108.3
D	Снабжение электроэнергией, газом, паром и кондиционированным воздухом	20 561	1 625	18 936	100.5	97.1	100.9
E	Водоснабжение, канализация, обработка отходов и получение вторичного сырья	6 796	2 949	3 847	97.0	142.5	77.9
F	Строительство	24 348	152	24 196	115.7	85.9	116.0
G	Оптовая и розничная торговля; Ремонт автомобилей и мотоциклов	110 216	-	110 216	109.2	-	109.2
H	Перевозки и складское хозяйство	20 241	8 019	12 222	95.8	99.3	93.6
I	Организация проживания и общественного питания	25 398	-	25 398	89.2	-	89.2
J	Информация и связь	26 927	1 772	25 155	111.8	97.3	112.9
<b>62, 63.1</b>	<b>из них:</b> информационные технологии	14 819	94	14 725	121.5	94.9	121.7
K	Финансовая и страховая деятельность	21 667	927	20 740	100.8	103.9	100.7
L	Операции с недвижимым имуществом	8 531	1 033	7 498	98.7	105.5	97.9
M	Профессиональная, научная и техническая деятельность	21 043	5 845	15 198	100.3	84.8	107.9
<b>72</b>	<b>из них:</b> научные исследования и разработки	5 708	4 690	1 018	98.8	102.1	85.8
N	Административная и вспомогательная деятельность	15 717	2 679	13 038	106.8	117.4	104.8
O	Государственное управление и оборона; обязательное социальное обеспечение	37 149	37 149	-	102.4	102.4	-
P	Образование	108 089	98 489	9 600	102.0	101.8	104.1
Q	Здравоохранение и социальное обслуживание населения	48 132	27 500	20 632	105.7	102.7	110.1
R	Культура, развлечения и отдых	18 000	9 407	8 593	98.9	99.0	98.7
<b>90 - 91</b>	<b>из них:</b> культура и искусство	9 674	9 147	527	95.1	98.9	56.8
S	Предоставление прочих видов услуг	20 880	1 204	19 676	123.1	381.0	118.2

**Численность работников по институциональным секторам экономики  
и видам экономической деятельности,  
июль 2020г.**



**Численность работников по институциональным секторам экономики  
и видам экономической деятельности, август<sup>1</sup> 2020г.**

КДЕС (ред. 2)		Всего, человек	в том числе:		%, 2020г. / 2019г.		
			государственный	негосударственный	всего	государственный	негосударственный
A - S	<b>Всего<sup>1</sup></b>	<b>635 414</b>	<b>198 216</b>	<b>437 198</b>	<b>105.5</b>	<b>102.3</b>	<b>107.0</b>
A	Сельское хозяйство, лесное хозяйство и рыболовство	9 945	1 928	8 017	113.2	107.7	114.5
B	Горнодобывающая промышленность и разработка карьеров	10 879	-	10 879	105.1	-	105.1
C	Обрабатывающая промышленность	79 382	-	79 382	108.7	-	108.7
D	Снабжение электроэнергией, газом, паром и кондиционированным воздухом	20 581	1 650	18 931	101.0	98.4	101.2
E	Водоснабжение, канализация, обработка отходов и получение вторичного сырья	6 789	2 964	3 825	107.3	140.9	90.6
F	Строительство	25 028	153	24 875	114.8	89.0	115.0
G	Оптовая и розничная торговля; Ремонт автомобилей и мотоциклов	111 377	-	111 377	109.8	-	109.8
H	Перевозки и складское хозяйство	20 277	8 029	12 248	96.5	100.6	94.1
I	Организация проживания и общественного питания	26 389	-	26 389	91.4	-	91.4
J	Информация и связь	27 347	1 780	25 567	114.0	99.4	115.1
<b>62, 63.1</b>	<b>из них:</b> информационные технологии	15 127	95	15 032	123.4	94.1	123.6
K	Финансовая и страховая деятельность	21 500	842	20 658	99.9	95.6	100.1
L	Операции с недвижимым имуществом	8 741	1 038	7 703	101.9	105.8	101.4

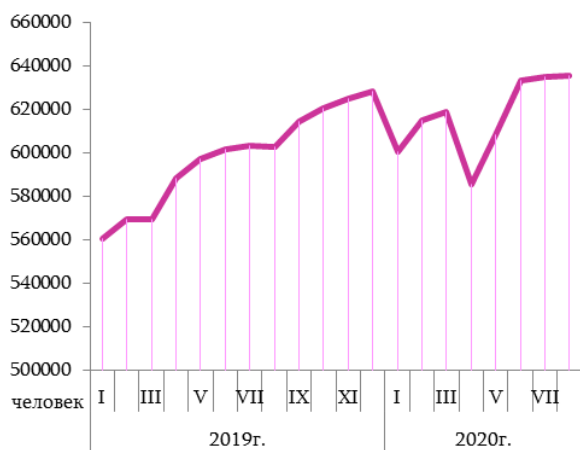
<sup>1</sup> Предварительные.

## 1. РЕАЛЬНЫЙ СЕКТОР

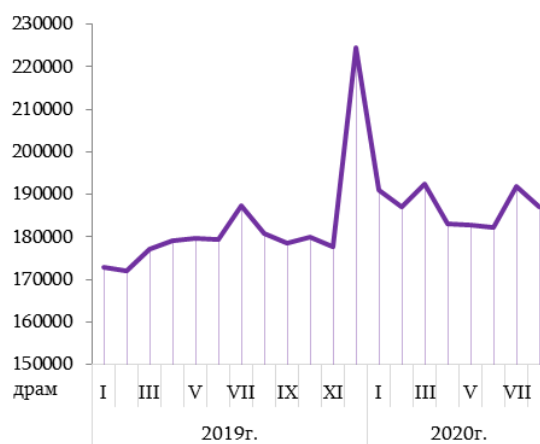
КДЕС (ред. 2)		Всего, человек	в том числе:		%, 2020г. / 2019г.		
			государ- ственный	негосудар- ственный	всего	государ- ственный	негосудар- ственный
M	Профессиональная, научная и техническая деятельность	21 511	6 106	15 405	102.1	88.7	108.7
<b>72</b>	<b>из них:</b> научные исследования и разработки	6 008	4 956	1 052	103.1	107.2	87.4
N	Административная и вспомогательная деятельность	15 894	2 708	13 186	106.2	118.2	104.0
O	Государственное управление и оборона; обязательное социальное обеспечение	37 009	37 009	-	102.0	102.0	-
P	Образование	105 279	95 919	9 360	101.7	101.4	105.7
Q	Здравоохранение и социальное обслуживание населения	48 245	27 524	20 721	105.8	103.3	109.5
R	Культура, развлечения и отдых	18 173	9 418	8 755	100.6	101.8	99.4
<b>90 - 91</b>	<b>из них:</b> культура и искусство	9 760	9 158	602	99.3	101.8	72.6
S	Предоставление прочих видов услуг	21 068	1 180	19 888	125.1	377.0	120.4

### Численность работников и среднемесячная номинальная заработная плата по месяцам 2019-2020гг.

#### Численность работников



#### Среднемесячная заработная плата



**Численность работников по институциональным секторам экономики  
и видам экономической деятельности  
январь-июль 2020г.**

КДЕС (ред. 2)		Всего, человек	в том числе		%, 2020г. / 2019г.		
			государ- ственный	негосудар- ственный	всего	государ- ственный	негосудар- ственный
A - S	<b>Всего<sup>♦</sup></b>	<b>613 194</b>	<b>200 205</b>	<b>412 989</b>	<b>105.0</b>	<b>100.3</b>	<b>107.4</b>
A	Сельское хозяйство, лесное хозяйство и рыболовство	8 358	1 776	6 582	116.2	117.0	115.9
B	Горнодобывающая промышленность и разработка карьеров	10 490	-	10 490	111.4	-	111.4
C	Обрабатывающая промышленность	73 008	-	73 008	107.2	-	107.2
D	Снабжение электроэнергией, газом, паром и кондиционированным воздухом	20 562	1 624	18 938	100.0	95.1	100.5
E	Водоснабжение, канализация, обработка отходов и получение вторичного сырья	6 512	2 816	3 696	95.6	143.5	76.2
F	Строительство	20 703	158	20 545	111.6	85.9	111.8
G	Оптовая и розничная торговля; Ремонт автомобилей и мотоциклов	106 331	-	106 331	111.7	-	111.7
H	Перевозки и складское хозяйство	20 074	7 975	12 099	96.8	99.3	95.3
I	Организация проживания и общественного питания	25 559	-	25 559	100.6	-	100.6
J	Информация и связь	25 605	1 707	23 898	109.9	97.0	111.0
<b>62, 63.1</b>	<b>из них:</b> информационные технологии	13 843	95	13 748	120.2	81.2	120.6
K	Финансовая и страховая деятельность	21 412	900	20 512	102.6	100.9	102.7
L	Операции с недвижимым имуществом	8 266	983	7 283	97.8	101.3	97.4
M	Профессиональная, научная и техническая деятельность	20 674	6 212	14 462	101.8	92.1	106.7
<b>72</b>	<b>из них:</b> научные исследования и разработки	5 608	4 587	1 021	94.2	96.7	84.4
N	Административная и вспомогательная деятельность	15 138	2 349	12 789	107.3	113.6	106.2
O	Государственное управление и оборона; обязательное социальное обеспечение	367 786	367 786	-	1009.2	1009.2	-
P	Образование	110 683	100 143	10 540	100.3	99.4	109.3
Q	Здравоохранение и социальное обслуживание населения	46 097	26 794	19 303	102.8	99.6	107.6
R	Культура, развлечения и отдых	17 689	9 325	8 364	101.2	98.2	104.8
<b>90 - 91</b>	<b>из них:</b> культура и искусство	9 650	9 072	578	102.5	105.0	74.2
S	Предоставление прочих видов услуг	19 247	682	18 565	120.2	216.5	118.3

**Численность работников по институциональным секторам экономики  
и видам экономической деятельности  
январь-август<sup>1</sup> 2020г.**

КДЕС (ред. 2)		Всего, человек	в том числе		%, 2020г. / 2019г.		
			государ- ственный	негосудар- ственный	всего	государ- ственный	негосудар- ственный
A - S	<b>Всего<sup>1</sup></b>	<b>615 971</b>	<b>199 956</b>	<b>416 015</b>	<b>105.0</b>	<b>100.5</b>	<b>107.4</b>
A	Сельское хозяйство, лесное хозяйство и рыболовство	8 557	1 795	6 762	115.7	115.7	115.7
B	Горнодобывающая промышленность и разработка карьеров	10 539	-	10 539	110.6	-	110.6
C	Обрабатывающая промышленность	73 804	-	73 804	107.4	-	107.4
D	Снабжение электроэнергией, газом, паром и кондиционированным воздухом	20 565	1 627	18 938	100.2	95.5	100.6
E	Водоснабжение, канализация, обработка отходов и получение вторичного сырья	6 546	2 834	3 712	97.0	143.1	77.8
F	Строительство	21 244	158	21 086	112.1	86.8	112.3
G	Оптовая и розничная торговля; Ремонт автомобилей и мотоциклов	106 962	-	106 962	111.4	-	111.4
H	Перевозки и складское хозяйство	20 100	7 981	12 119	96.8	99.4	95.2
I	Организация проживания и общественного питания	25 663	-	25 663	99.3	-	99.3
J	Информация и связь	25 823	1 716	24 107	110.4	97.3	111.5
<b>62, 63.1</b>	<b>из них:</b> информационные технологии	14 004	95	13 909	120.6	82.3	121.0
K	Финансовая и страховая деятельность	21 423	892	20 531	102.3	100.1	102.4
L	Операции с недвижимым имуществом	8 325	990	7 335	98.3	102.0	97.9
M	Профессиональная, научная и техническая деятельность	20 778	6 199	14 579	101.9	91.6	107.0
<b>72</b>	<b>из них:</b> научные исследования и разработки	5 658	4 632	1 026	95.3	98.0	84.9
N	Административная и вспомогательная деятельность	15 232	2 394	12 838	107.1	114.3	105.9
O	Государственное управление и оборона; обязательное социальное обеспечение	36 814	36 814	-	101.1	101.0	-
P	Образование	110 008	99 615	10 393	100.5	99.7	108.9
Q	Здравоохранение и социальное обслуживание населения	46 366	26 885	19 481	103.2	100.1	107.9
R	Культура, развлечения и отдых	17 749	9 337	8 412	101.1	98.6	104.1
<b>90 - 91</b>	<b>из них:</b> культура и искусство	9 664	9 083	581	102.1	104.6	74.0
S	Предоставление прочих видов услуг	19 474	744	18 730	120.9	236.2	118.6

<sup>1</sup> Предварительные.