

2. НАЛОГОбЮДЖЕТНЫЙ СЕКТОР

2.1. Показатели государственного бюджета

По предварительным данным Министерства финансов и экономики РА, доходы и официальные трансферты государственного бюджета за январь-сентябрь 2000г. составили 116194,1¹ млн драм и по сравнению с соответствующим периодом прошлого года снизились на 8,8%.

Выполнение государственного бюджета за январь-сентябрь 2000 года

(млн. драм)

	январь-сентябрь 1999г.	2000г.					январь-сентябрь 2000г. в % к январю-сентябрю 1999г.	Сентябрь 2000г. в % к августу 2000г.
		январь -март	январь -июнь	январь -август	сентябрь	январь-сентябрь ²		
Доходы и официальные трансферты, всего	127453.9	31121.4	70161.4	104262.5	11931.6	116194.1	91.2	66.3
в том числе :								
Доходы всего	122949.7	31121.4	70144.9	101526.3	11931.6	113457.9	92.3	78.1
в % к общим доходам и официальным трансфертам	96.5	100	100	97.4	100.0	97.6	х	х
из них:								
А. Текущие доходы	122846.3	31114.9	70137.0	101517.8	11931.2	113449.0	92.3	78.1
в % к общим доходам	99.9	100	100	100	100	100	х	х
1. налоговые доходы	101957.0	25610.1	58962.0	87504.3	10557.8	98062.1	96.2	76.0
в % к текущим доходам	83.0	82.3	84.1	86.2	88.5	86.4	х	х
в том числе:								
налог на добавленную стоимость	47500.5	11544.2	27685.6	39848.1	5025.8	44873.9	94.5	92.1
в % к налоговым доходам	46.6	45.1	46.9	45.5	47.6	45.8	х	х
налог на прибыль	13369.6	2748.9	7164.1	13328.0	1326.6	14654.6	109.6	47.6
в % к налоговым доходам	13.1	10.7	12.2	15.2	12.6	14.9	х	х
подоходный налог	11414.1	3042.2	6010.8	8276.3	1136.1	9412.4	82.5	99.5
в % к налоговым доходам	11.2	11.9	10.2	9.5	10.8	9.6	х	х
акцизный налог	16356.3	4209.9	9891.7	15203.2	1831.7	17034.9	104.1	58.5
в % к налоговым доходам	16.0	16.4	16.8	17.4	17.3	17.4	х	х

¹ В доходах государственного бюджета за январь-сентябрь включены средства фонда материального поощрения и социального развития министерства доходов РА (в январе-сентябре-1289.4 млн драм).

² Здесь и далее данные приведенные в таблицах данного раздела, представлены по состоянию на 17.10.2000г..

2. НАЛОГБЮДЖЕТНЫЙ СЕКТОР

	январь-сентябрь 1999г.	2000г.					январь-сентябрь 2000г. в % к январю-сентябрю 1999г.	Сентябрь 2000г. в % к августу 2000г.
		январь -март	январь -июнь	январь -август	сентябрь	январь-сентябрь ²		
налог на имущество	172.0	29.4	58.8	83.5	1.8	85.3	49.6	45.0
<i>в % к налоговым доходам</i>	0.2	0.1	0.1	0.1	0.0	0.1	х	х
земельный налог	47.0	11.9	15.9	15.9	0.4	16.3	34.7	-80.0
<i>в % к налоговым доходам</i>	0.0	0.1	0.0	0.0	0.0	0.0	х	х
таможенная пошлина	5682.0	1681.7	3554.5	5198.2	628.3	5826.5	102.5	72.2
<i>в % к налоговым доходам</i>	5.6	6.6	6.0	5.9	6.0	5.9	х	х
фиксированные платежи	3857.2	856.0	1780.3	2402.7	348.5	2751.2	71.3	111.3
<i>в % к налоговым доходам</i>	3.8	3.3	3.0	2.8	3.3	2.8	х	х
платежи за использования природных ресурсов и охрана природы	3558.3	1485.9	2800.3	3148.4	258.6	3407.0	95.7	135.1
<i>в % к налоговым доходам</i>	3.5	5.8	4.8	3.6	2.4	3.5	х	х
2. госпошлина	7045.4	1594.8	3725.8	5313.0	917.3	6230.3	88.4	100.5
<i>в % к текущим доходам</i>	5.7	5.1	5.3	5.2	7.7	5.5	х	х
3. неналоговые доходы	13843.9	3910.0	7449.2	8700.5	456.1	9156.6	66.1	96.1
<i>в % к текущим доходам</i>	11.2	12.6	10.6	8.6	3.8	8.1	х	х
Б. Доходы от операций с капиталом	103.4	6.5	7.9	8.5	0.4	8.9	8.6	133.3
<i>в % к общим доходам</i>	0.1	0.0	0.0	0.0	0.0	0.0	х	х
В. Официальные трансферты	4504.2	-	16.5	2736.2	-	2736.2	60.7	-
<i>в % к общим доходам и официальным трансфертам</i>	3.5	-	0.0	2.6	-	2.4	х	х

2. НАЛОГОбЮДЖЕТНЫЙ СЕКТОР

Структура доходов государственного бюджета

(в % к общему итогу)

	1999г. январь- сентябрь	2000г.				
		январь- март	январь- июнь	январь- август	сентябрь	январь- сентябрь ²
Доходы и официальные трансферты-всего	100	100	100	100	100	100
<i>в том числе:</i>						
Доходы всего	96.5	100	100	97.4	100	97.6
<i>из них:</i>						
А. Текущие доходы	96.4	100	100	97.4	100	97.6
<i>в том числе:</i>						
1.налоговые доходы	80.0	82.3	84.1	83.9	88.5	84.4
<i>в том числе:</i>						
налог на добавленную стоимость	37.3	37.1	39.5	38.2	42.1	38.6
налог на прибыль	10.5	8.8	10.2	12.8	11.1	12.6
подоходный налог	9.0	9.8	8.6	7.9	9.5	8.1
акцизный налог	12.8	13.5	14.1	14.6	15.4	14.7
налог на имущество	0.1	0.1	0.1	0.1	0.0	0.1
земельный налог	0.0	0.0	0.0	0.0	0.0	0.0
таможенная пошлина	4.5	5.4	5.1	5.0	5.3	5.0
фиксированные платежи	3.0	2.8	2.5	2.3	2.9	2.4
платежи за использование природных ресурсов и охрана природы	2.8	4.8	4.0	3.0	2.2	2.9
2. госпошлина	5.5	5.1	5.3	5.1	7.7	5.3
3. неналоговые доходы	10.9	12.6	10.6	8.4	3.8	7.9
Б. Доходы от операций с капиталом	0.1	0.0	0.0	0.0	0.0	0.0
В. Официальные трансферты	3.5	-	0.0	2.6	-	2.4

Расходы государственного бюджета в январе-сентябре 2000г. составили 139430,3³ млн драм, а в соответствующем периоде прошлого года- 166854,8 млн драм.

Данные о расходах государственного бюджета по группам экономической классификации

(млн. драм)

	1999г. январь- сентябрь	2000г.					январь- сентябрь 2000г. в % к январю- сентябрю 1999г.	сентябрь 2000г. в % к августу 2000г.
		январь -март	январь -июнь	январь -август	сентябрь	январь -сентябрь ²		
Расходы , всего	166854.8	32477.9	80819.0	124402.6	12721.6	139430.3	83.6	55.3
<i>в % к итогу</i>	100	100	100	100	100	100	х	х
Текущие расходы	125106.0	28520.3	64793.1	98043.0	10036.8	108070.8	86.4	52.2
<i>в % общему итогу</i>	75.0	87.8	80.2	78.8	78.9	77.5	х	х
Заработная плата	13176.6	2722.2	5838.8	11245.0	263.5	11502.3	87.3	6.3
<i>в % к текущим расходам</i>	10.5	9.5	9.0	11.5	2.7	10.6	х	х
Субсидии	3532.2	584.1	3064.5	4750.8	1206.8	5957.6	168.7	110.9
<i>в % к текущим расходам</i>	2.8	2.0	4.7	4.8	12.0	5.5	х	х
Выплата процентов	13700.4	3963.3	7980.1	10289.8	932.9	11222.7	81.9	74.4
<i>в % к текущим</i>	11.0	13.9	12.3	10.5	9.3	10.4	х	х

³ В расходы государственного бюджета за январь-сентябрь включены расходы (январь-сентябрь-6674.5 млн драм) как за счет средств приватизации ,так и средства полученные в январе-августе от международных финансовых организаций и от иностранных государств направленные на проведение целевых программ (13447.0 млн драм).

2. НАЛОГОБЮДЖЕТНЫЙ СЕКТОР

	1999г. январь- сентябрь	2000г.					январь- сентябрь 2000г. в % к январю- сентябрю 1999г.	сентябрь 2000г. в % к августу 2000г.
		январь -март	январь -июнь	январь -август	сентябрь	январь сентябрь ²		
расходам								
внутренние	9670.4	2449.1	5517.1	7368.1	456.7	7824.9	80.9	47.1
в % к текущим расходам	7.8	8.6	8.5	7.5	4.6	7.2	х	х
внешние	4030.0	1514.2	2463.0	2921.7	476.2	3397.8	84.3	168.1
в % к текущим расходам	3.2	5.3	3.8	3.0	4.7	3.2	х	х
Трансферты	31971.1	6517.9	12140.9	18554.8	1800.5	20353.4	63.7	49.1
в % к текущим расходам	25.6	22.9	18.7	18.9	17.9	18.9	х	х
пособия	17243.9	3420.7	6226.8	8232.9	619.3	8852.1	51.3	214.1
в % к текущим расходам	13.8	12.0	9.6	8.4	6.2	8.2	х	х
стипендии	1048.8	175.1	340.9	651.4	-	651.4	62.1	-
в % к текущим расходам	0.9	0.6	0.5	0.6	-	0.6	х	х
обязательные платы социального обеспе- чения	3515.8	717.8	1568.8	3128.9	73.7	3200.8	91.0	5.9
в % к текущим расходам	2.8	2.5	2.4	3.2	0.7	3.0	х	х
пенсии	2890.6	1083.6	2004.9	2441.0	866.1	3307.1	114.4	403.2
в % к текущим расходам	2.3	3.8	3.1	2.5	8.6	3.1	х	х
прочие трансферты	7272.0	1120.7	1999.5	4100.6	241.4	4342.0	59.7	14.2
в % к текущим расходам	5.8	4.0	3.1	4.2	2.4	4.0	х	х
Товары и услуги	62725.7	14732.8	35768.8	53202.6	5833.1	59034.8	94.1	64.7
в % к текущим расходам	50.1	51.7	55.3	54.3	58.1	54.6	х	х
Капитальные расходы	27155.2	1581.0	9681.2	16604.3	2413.4	19895.6	73.3	90.9
в % к общему итогу	16.3	4.9	12.0	13.4	19.0	14.3	х	х
капитальные расхо- ды внутреннего финансирования	9846.5	570.6	4226.5	8588.4	2413.4	10982.5	111.5	90.9
в % к капита- льным расходам	36.3	36.1	43.7	51.7	100.0	55.2	х	х
капитальные расхо- ды внешнего финансирования	17308.7	1010.4	5454.7	8015.9	-	8913.1	51.5	-
в % к капита- льным расходам	63.7	63.9	56.3	48.3	-	44.8	х	х
Чистое кредитование	14593.6	2376.6	6344.7	9755.3	271.4	11463.9	78.6	23.8
в % к общим расходам	8.7	7.3	7.8	7.8	2.1	8.2	х	х

2. НАЛОГОБЮДЖЕТНЫЙ СЕКТОР

Данные о расходах государственного бюджета по группам функциональной классификации

(млн. драм)

	1999г. январь- сентябрь	2000г.					Январь- сентябрь 2000г. в % к январю- сентябрю 1999г.	Сентябрь 2000г. в % к августу 2000г.
		январь- март ⁴	январь- июнь ⁵	январь- август ⁶	сентябрь	январь- сентябрь ⁷		
Расходы, всего	166854.8	32477.9	80819.0	124402.6	12721.6	139430.3	83.6	55.3
в % к итогу	100	100	100	100	100	100	х	х
в том числе								
01 Государственные услуги общего характера	14398.4	3811.8	9171.3	13631.0	930.0	14552.0	101.0	41.5
в % к итогу	8.6	11.7	11.4	11.0	7.3	10.4	х	х
02 Оборона	26834.0	5962.4	17119.1	24969.7	1814.8	26784.4	99.8	44.2
в % к итогу	16.1	18.4	21.2	20.1	14.3	19.2	х	х
03 Охрана общественного порядка и безопасности	10457.8	2290.1	5114.1	7573.4	1560.9	9134.3	87.3	164.9
в % к итогу	6.3	7.1	6.3	6.1	12.3	6.6	х	
04 Образование и наука	16858.7	3409.2	7440.7	15060.1	659.5	15828.3	93.9	10.8
в % к итогу	10.1	10.5	9.2	12.1	5.2	11.4	х	х
05 Здравоохранение	11950.1	971.9	3521.9	5255.4	700.0	5955.4	49.8	57.7
в % к итогу	7.2	3.0	4.4	4.2	5.5	4.3	х	х
06 Социальное страхование и социальное обеспечение	21700.8	3187.7	7457.9	10704.8	1032.3	11737.1	64.8	37.6
в % к итогу	13.0	9.8	9.2	8.6	8.1	8.4	х	х
07 Культура, спорт и религия	2466.8	499.1	1451.7	2075.7	168.9	2244.6	91.0	49.0
в % к итогу	1.5	1.5	1.8	1.7	1.3	1.6	х	х
08 Жилищно-коммунальное хозяйство	5662.4	577.2	3331.1	6001.0	1373.1	7536.7	133.1	113.6
в % к итогу	3.4	1.8	4.1	4.8	10.8	5.4	х	х
09 Топливо-энергетический комплекс	1671.0	116.6	361.0	809.5	2.7	1212.3	72.5	7.4
в % к итогу	1.0	0.4	0.4	0.6	0.0	0.9	х	х
10 Сельское хозяйство, лесное и водное хозяйство и рыбоводство	19829.6	554.7	5249.9	8242.5	1501.3	9946.6	50.2	142.3
в % к итогу	11.9	1.7	6.5	6.6	11.8	7.1	х	х
11 Горнодобывающая про- мышленность и мине- ральные ископаемые	903.6	81.5	93.9	195.7	12.9	208.6	23.1	21.8
в % к итогу	0.5	0.3	0.1	0.1	0.1	0.1	х	х
12 Транспорт и связь, дорожное хозяйство	8766.2	317.9	1357.3	2555.1	425.9	2921.6	33.3	57.9
в % к итогу	5.2	0.9	1.7	2.1	3.3	2.1	х	х
13 Прочие экономические услуги	22.1	13.9	13.8	-38.7	-61.7	-101.1	-457.5	-144.5
в % к итогу	0.0	0.0	0.0	0.0	-0.5	-0.1	х	х
14 Расходы, не относящиеся к основным группам	25333.3	10683.9	19135.3	27367.4	2601.0	31469.5	124.2	64.2
в % к итогу	15.2	32.9	23.7	22.0	20.5	22.6	х	х

⁴ В расходах государственного бюджета за январь-март включены средства за январь-февраль полученные от международных финансовых организаций и иностранных государств направленные на проведение целевых программ.

⁵ В расходах государственного бюджета за январь-июнь включены средства за январь-май, полученные от международных финансовых организаций и иностранных государств направленные на проведение целевых программ.

⁶ В расходах государственного бюджета за январь-август включены средства за январь-июль, полученные от международных финансовых организаций и иностранных государств направленные на проведение целевых программ.

⁷ В расходах государственного бюджета за январь-сентябрь включены средства за январь-август, полученные от международных финансовых организаций и иностранных государств направленные на проведение целевых программ.

2. НАЛОГОБЮДЖЕТНЫЙ СЕКТОР

Данные об исполнении государственного бюджета

(млн. драм)

	1999г. январь- сентябрь	2000г.				
		январь- март	январь- июнь	январь- август	сентябрь	январь- сентябрь ²
Доходы и официальные трансферты, всего	127453.9	31121.4	70161.4	104262.5	11931.6	116194.1
в % к ВВП	19.0	23.7	20.1	19.2	9.0	17.2
<i>в том числе:</i>						
налоговые доходы	101957.0	25610.1	58962.0	87504.3	10557.8	98062.1
в % к ВВП	15.2	19.5	16.9	16.1	8.0	14.5
госпошлина	7045.4	1594.8	3725.8	5313.0	917.3	6230.3
в % к ВВП	1.1	1.2	1.1	1.0	0.7	9156.6
неналоговые доходы	13843.9	3910.0	7449.2	8700.5	456.1	9156.6
в % к ВВП	2.0	3.0	2.1	1.6	0.3	1.4
доходы от операций с капиталом	103.4	6.5	7.9	8.5	0.4	8.9
в % к ВВП	0.0	0.0	0.0	0.0	0.0	0.0
официальные трансферты	4504.2	-	16.5	2736.2	-	2736.2
в % к ВВП	0.7	-	0.0	0.5	-	0.4
Расходы, всего	166854.8	32477.9	80819.0	124402.6 ⁸	12721.6	139430.3 ⁹
в % к ВВП	24.9	24.7	23.2	22.9	9.6	20.6
Дефицит (-), профицит	-39400.9	-1356.5	-10657.6	-20140.1 ⁸	-790.0	-23236.2 ⁹
в % к ВВП	5.9	1.0	3.1	3.7	0.6	3.4

В январе-сентябре 2000г. дефицит государственного бюджета составил 23236,2 млн драм, из них 12554,2 млн драм или 54,0% профинансировано за счет внутренних источников, а 10682,0 млн драм или 46,0% за счет внешних источников.

Финансирование дефицита государственного бюджета за январь-сентябрь 2000г.

(млн драм)

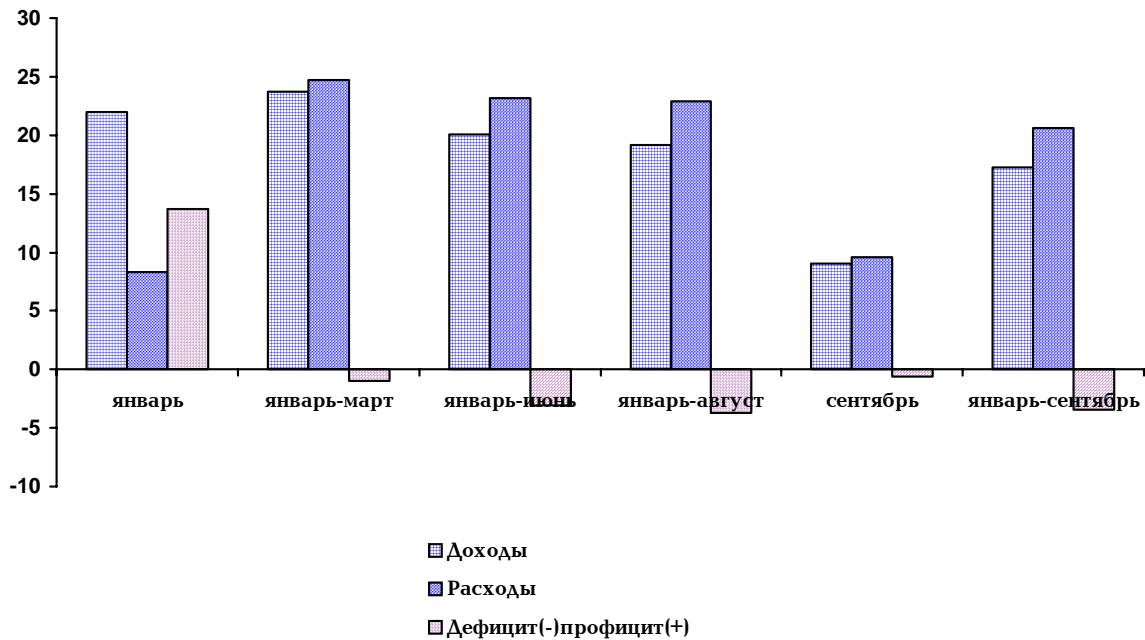
	1999г. январь-сентябрь	2000г. январь-сентябрь
Финансирование дефицита	39400.9	23236.2
в % к итогу	100	100
<i>в том числе:</i>		
источники внешнего финансирования	29037.0	10682.0
в % к итогу	73.7	46.0
источники внутреннего финансирования	10363.9	12554.2
в % к итогу	26.3	54.0

⁸ В расходах и в финансировании дефицита государственного бюджета за январь-август включены средства за январь-июль, полученные от международных финансовых организаций и иностранных государств направленные на проведение целевых программ.

⁹ В расходах и в финансировании дефицита государственного бюджета за январь-сентябрь включены средства за январь-август, полученные от международных финансовых организаций и иностранных государств направленные на проведение целевых программ.

2. НАЛОГобЮДЖЕТный СЕКТОР

Доходы, расходы и дефицит (профицит) государственного бюджета, в %-ах к ВВП за январь-сентябрь 2000 г.



Структура доходов и расходов бюджета государственного фонда социального страхования за январь-сентябрь квартал 2000г.

(млн драм)

	1999г. январь-сентябрь	2000 г. январь-сентябрь
Доходы, всего	23817.6	25498.9
в том числе:		
Выплаты по обязательному социальному страхованию	20935.0	22168.0
в том числе:		
а) со средств, выделяющих работодателями для оплаты труда	18371.9	19914.0
б) от заработной платы наемных работников и с доходов, приравненных к ним	2116.0	1971.6
в) от доходов лиц, занятых индивидуальным трудом	182.1	121.2
г) от крестьянских хозяйств, владеющих собственными земельными угодьями, в соответствии с чистой годовой кадастровой прибылью	265.0	161.2
2. Средства, выделяемые из государственного бюджета	2863.2	3310.7
3. Банковские пай	19.4	20.2
Расходы, всего	25473.9	25427.4
из них:		
1. на пенсионное страхование	20568.0	19714.8
2. отчисление из государственного бюджета	2907.6	3323.8
в том числе:		
а) на пенсии, выдаваемые офицерскому составу военнослужащих и их семьям	1497.9	2093.6
б) на пенсии, выдаваемые рядовым военнослужащим и их семьям	1378.6	1226.6
в) для возмещения ущерба в связи с	31.1	3.6

2. НАЛОГОБЮДЖЕТНЫЙ СЕКТОР

	1999г. январь-сентябрь	2000 г. январь-сентябрь
получением увечья		
3. Государственные программы занятости	749.5	621.0
4. Отдельные государственные программы социального обеспечения	770.6	1186.9
5. Для содержания и развития системы государственного фонда социального обеспечения РА	461.3	468.0
6. Прочие расходы	16.9	112.9

По данным министерства государственных доходов РА, по состоянию на 1 октября 2000г. налоговые обязательства (недоимка, штрафы и пени), включая остатки прошлых лет, составили 137482,8 млн драм, из них только недоимка составила 55924,9 млн драм или 40,7% всех обязательств. Удельный вес недоимки в общих обязательствах по состоянию на 1 сентября 2000г. уменьшился на 0,4 процентных пункта, а по состоянию на 1 октября 1999г. соответственно на 2,3 процентных пункта. В общем объеме недоимок по состоянию на 1 октября 2000г. большой удельный вес приходится на долю налога с добавленной стоимости - 38,1% и налога с прибыли - 26,1 %.

Структура задолженности по налоговым платежам в бюджет

(млн драм)

	1999г.	2000г.					
	1.10	1.01	1.04	1.07	1.08	1.09	1.10
Недоимка, всего	49717.9	48213.3	51142.8	53213.4	57422.8	54528.9	55924.9
в % к итогу	100	100	100	100	100	100	100
из них :							
по налогу на добавленную стоимость	21084.1	19552.8	21101.8	20104.2	23365.5	21286.5	21293.6
в % к итогу	42.4	40.5	41.3	37.8	40.7	39.0	38.1
по налогу на прибыль	13379.1	11744.5	12784.1	13589.5	13656.6	14350.6	14578.0
в % к итогу	26.9	24.4	25.0	25.5	23.8	26.3	26.1
по акцизному налогу	1373.3	1437.8	1275.5	1303.9	1341.4	1385.2	1528.5
в % к итогу	2.8	3.0	2.5	2.5	2.3	2.5	2.7
по земельному налогу	5925.3	6394.9	6283.2	7129.5	7374.4	6414.5	7110.2
в % к итогу	11.9	13.3	12.3	13.4	12.8	11.8	12.7
прочие налоговые недоимки	7956.1	9083.3	9698.2	11086.3	11684.9	11092.1	11414.6
в % к итогу	16.0	18.8	18.9	20.8	20.4	20.4	20.4

Одновременно по состоянию на 1 октября переплата по налоговым доходам, включая остатки прошлых лет, составила 19966,7 млн драм, и по сравнению с 1 сентября 2000г. увеличилась на 4,9%.