

1. РЕАЛЬНЫЙ СЕКТОР

1.1. Показатель валового внутреннего продукта

1.1.1. Показатель ВВП в январе-сентябре 2004г.

Объем валового внутреннего продукта (ВВП) за январь-сентябрь 2004г., в текущих ценах, составил 1243212.1 млн.драмов и темп его роста по сравнению с соответствующим периодом 2003г. составил 110.3% против 115.4% за январь-сентябрь 2003г.

Рост ВВП в республике был обеспечен в основном ростом базовых отраслей экономики. В целом, степень влияния этих отраслей на прирост ВВП составила 7.6 процентных пункта.

Производство ВВП по основным базовым отраслям экономики

(%)

	Темп роста к соответствующему периоду предыдущего года		Степень влияния (процентных пункта) на прирост ВВП		Структура ВВП	
	2003	2004	2003	2004	2003	2004
<i>I квартал (январь-март)</i>						
ВВП в рыночных ценах	111.8	107.5	11.8	7.5	100.0	100.0
<i>из него:</i>						
промышленность ¹	110.6	103.1	2.8	0.8	26.7	27.2
строительство	133.5	115.0	1.9	1.0	6.5	6.7
сельское хозяйство	106.7	106.2	0.8	0.7	11.1	10.2
торговля	110.7	109.5	1.8	1.5	16.4	17.1
транспорт и связь	112.5	111.7	0.9	0.8	6.8	6.9
<i>другие отрасли</i>	108.4	117.3	1.5	2.9	16.6	17.3
чистые налоги	112.9	98.6	2.1	-0.2	15.9	14.6
<i>6 месяцев (январь-июнь)</i>						
ВВП в рыночных ценах	114.9	109.2	14.9	9.2	100.0	100.0
<i>из него:</i>						
промышленность ¹	118.6	105.1	4.5	1.3	25.5	26.0
строительство	154.4	109.5	4.5	1.0	10.8	10.5
сельское хозяйство	103.1	108.5	0.5	1.3	15.3	14.9
торговля	112.4	110.1	1.3	1.1	10.7	11.1
транспорт и связь	114.0	113.3	0.6	0.6	4.2	4.2
<i>другие отрасли</i>	109.7	118.9	2.2	3.9	20.9	21.8
чистые налоги	109.4	99.7	1.3	0.0	12.6	11.5
<i>9 месяцев (январь-сентябрь)</i>						
ВВП в рыночных ценах	115.4	110.3	15.4	10.3	100.0	100.0
<i>из него:</i>						
промышленность ¹	120.7	101.9	4.3	0.4	22.4	21.8
строительство	155.7	112.7	6.1	1.8	14.3	13.9
сельское хозяйство	100.5	117.2	0.1	3.7	21.4	23.5
торговля	114.0	109.4	1.3	0.9	9.0	9.1
транспорт и связь	110.1	116.6	0.5	0.8	5.0	5.0
<i>другие отрасли</i>	111.5	114.0	2.2	2.5	18.1	17.7
чистые налоги	108.3	101.9	0.9	0.2	9.8	9.0

¹ При расчете ВВП в отрасли промышленности не включены объемы производства газа и воды, которые отражаются в отрасли коммунального хозяйства.

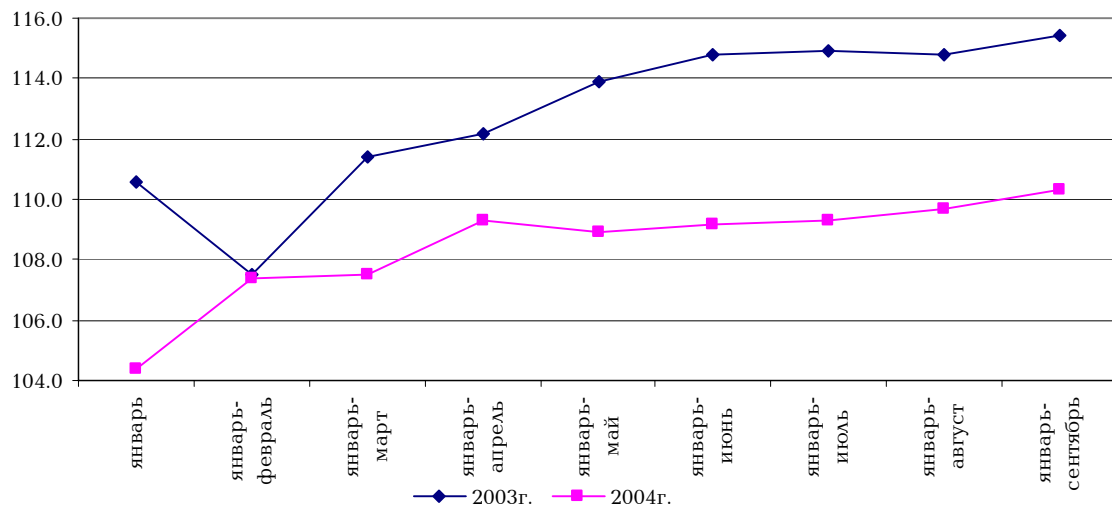
**Структура произведенного ВВП
за 2003 и 2004гг. по кварталам**

(к итогу, %)

	I квартал (январь-март)		6 месяцев (январь-июнь)		9 месяцев (январь-сентябрь)	
	2003	2004	2003	2004	2003	2004
Валовой внутренний продукт	100	100	100	100	100	100
товары	44.5	44.2	51.9	51.6	58.3	59.4
услуги	39.6	41.2	35.5	36.9	31.9	31.6
чистые (за вычетом субсидий) налоги на продукты	15.9	14.6	12.6	11.5	9.8	9.0

Динамика валового внутреннего продукта

*(в процентах к соответствующему
периоду предыдущего года)*



1.РЕАЛЬНЫЙ СЕКТОР

Таблица 1

ВВП в текущих и постоянных ценах¹

(в среднегодовых ценах 1998г. ,млн.драмов)

	2000				2001				2002				2003			
	I	II	III	IV	I	II	III	IV	I	II	III	IV	I	II	III	IV
ВСЕГО ВВП																
В текущих ценах	130015.8	217449.7	329062.3	354810.5	153260.7	243114.5	394588.5	404279.8	162803.9	275280.1	440877.3	483510.4	188759.5	329350.2	534055.7	571170.8
В среднегодовых ценах	128653.5	218145.4	344307.6	353581.5	144720.1	226629.6	391092.9	382535.5	156930.3	251871.6	433088.1	454225.1	175375.8	293813.1	501742.2	505344.2
Индекс-дефлятор	1.011	0.997	0.956	1.003	1.059	1.073	1.009	1.057	1.037	1.093	1.018	1.064	1.076	1.121	1.064	1.130
ПРОИЗВОДСТВО ВВП																
ПРОМЫШЛЕННОСТЬ																
В текущих ценах	36430.1	59722.0	69304.0	60118.7	40359.4	59430.1	73765.0	62828.2	43324.6	63765.4	77155.1	72679.5	50408.7	81553.4	103987.2	86929.4
В среднегодовых ценах	34221.7	59771.2	65757.9	53732.7	37440.5	59111.0	69375.7	55882.2	42600.9	65482.0	75880.2	68677.8	47018.8	81029.3	93593.5	69906.1
Индекс-дефлятор	1.065	0.999	1.054	1.119	1.078	1.005	1.063	1.124	1.017	0.974	1.017	1.058	1.072	1.006	1.111	1.244
СЕЛЬСКОЕ ХОЗЯЙСТВО																
В текущих ценах	16325.6	45785.7	102044.8	75253.4	18323.6	52180.7	134083.0	95713.6	18849.9	55242.0	140798.5	103882.8	20937.5	58506.8	146239	120428.9
В среднегодовых ценах	21351.6	59889.3	126224.6	88213.8	21506.4	59184.3	151278.9	98304.1	22545.4	58191.7	156769.8	105317.2	24102.3	59411.6	155658.1	118393.5
Индекс-дефлятор	0.765	0.765	0.808	0.853	0.852	0.882	0.886	0.974	0.836	0.949	0.898	0.986	0.869	0.985	0.939	1.017
СТРОИТЕЛЬСТВО																
В текущих ценах	7411.8	19598.7	34896.1	44411.3	7763.9	17811.4	40304.0	48296.3	9128.6	26869.2	59422.2	76818.1	12284.2	43796.6	93973.8	102139.3
В среднегодовых ценах	7538.3	19636.1	34850.6	44358.4	7816.0	17866.1	39061.4	46746.4	8463.2	24655.5	54374.6	70264.9	11296.6	39812.4	85082.8	91611
Индекс-дефлятор	0.983	0.998	1.001	1.001	0.993	0.997	1.032	1.033	1.079	1.090	1.093	1.093	1.087	1.100	1.104	1.115
ТРАНСПОРТ И СВЯЗЬ																
В текущих ценах	10522.6	6715.2	24272.9	32995.2	10859.4	7690.5	27839.1	36069.4	10658.9	7467.2	27157.6	38355.9	12830.7	9052.2	30866.1	42364.5
В среднегодовых ценах	9671.0	5933.0	22280.6	29312.6	10308.7	7083.7	26802.1	33619.8	10096.1	6604.5	25418.2	34372.6	11355.1	7665.8	27317.4	36425.4
Индекс-дефлятор	1.088	1.132	1.089	1.126	1.053	1.086	1.039	1.073	1.056	1.131	1.068	1.116	1.130	1.181	1.130	1.163
ТОРГОВЛЯ																
В текущих ценах	19808.3	12740.3	21282.3	43106.8	23951.2	15680.5	26667.7	53171.2	27045.7	20581.9	32045.6	64378.0	31047.3	24413.3	39181.5	79038.2
В среднегодовых ценах	19894.0	12943.8	22525.7	44948.1	23047.6	14930.9	26749.5	52837.1	25964	18924.7	32246.7	63590	28737.4	21684.2	37529	73180
Индекс-дефлятор	0.996	0.984	0.945	0.959	1.039	1.050	0.997	1.006	1.042	1.088	0.994	1.012	1.080	1.126	1.044	1.080

¹ Данные приведены с учетом корректировки, связанные с необходимостью согласования квартальных данных с годовыми и согласования агрегированных показателей с их элементами.

1.РЕАЛЬНЫЙ СЕКТОР

	2000				2001				2002				2003			
	I	II	III	IV	I	II	III	IV	I	II	III	IV	I	II	III	IV
ДРУГИЕ ОТРАСЛИ																
В текущих ценах	39517.4	72887.8	77262.2	98925.1	52003.2	90321.3	91929.7	108201.1	53796.2	101354.4	104298.3	127396.1	61251.1	112027.9	119808.1	140270.5
В среднегодовых ценах	35976.9	59972	72668.2	93015.9	44600.9	68453.6	77825.3	95145.9	47260.7	78013.1	88398.6	112002.6	52865.6	84209.8	102561.4	115828.2
Индекс-дефлятор	1.098	1.215	1.063	1.064	1.166	1.319	1.181	1.137	1.138	1.299	1.180	1.137	1.159	1.330	1.168	1.211
из них: ЧИСТЫЕ НАЛОГИ НА ПРОДУКТЫ																
В текущих ценах	16860.8	21217.8	23718.9	32439.2	25325.3	25579.3	27000.6	35753.1	25684.3	32471.6	34762.5	38956.1	30004.4	35222.6	38260.3	44391.6
В среднегодовых ценах	14723.1	18544.0	27331.2	35946.6	21547.6	21910.3	30745.8	38657.3	21714.1	27168.2	39196.6	40921.2	24544.0	29022.6	41793.4	43960.1
Индекс-дефлятор	1.145	1.144	0.868	0.902	1.175	1.167	0.878	0.925	1.183	1.195	0.887	0.952	1.222	1.214	0.915	1.010
ИСПОЛЬЗОВАНИЕ ВВП																
ПОТРЕБЛЕНИЕ ДОМАШ- НИХ ХОЗЯЙСТВ																
В текущих ценах	158066.1	216834.8	302346.6	320394.1	163456.9	223498.2	343228.6	367277.6	170161.7	247043.5	371825.7	423572.9	190314.5	275788.4	425517.6	466076.5
В среднегодовых ценах	153662.1	224730.8	331444.4	336852.7	156757.8	226690	366841.1	374915.2	162611.4	242421.5	391715.1	427336.6	176989.7	264414.6	433921.3	453097.2
Индекс-дефлятор	1.029	0.965	0.912	0.951	1.043	0.986	0.936	0.980	1.046	1.019	0.949	0.991	1.075	1.043	0.981	1.029
ПОТРЕБЛЕНИЕ ГОСУДАР- СТВЕННЫХ УЧРЕЖДЕНИЙ																
В текущих ценах	15855.9	24141.0	33998.9	47795.1	19765.7	37378.8	39262.1	36301.7	21466.2	34244.5	37357.1	44507.4	27567.9	44130.6	45859.6	49043.5
В среднегодовых ценах	14833.9	22374.4	30362.6	42365.8	17302.9	31447.2	35022.9	30890.9	18671.7	27204.7	33835.6	37474.5	23133.1	35122.9	37172	38164.6
Индекс-дефлятор	1.069	1.079	1.120	1.128	1.142	1.189	1.121	1.175	1.150	1.259	1.104	1.188	1.192	1.256	1.234	1.285
ПОТРЕБЛЕНИЕ НЕКОММЕР- ЧЕСКИХ ОРГАНИЗАЦИЙ																
В текущих ценах	114.0	664.6	1066.4	2217.7	64	368.5	1297.1	844.5	64.9	379.4	1797.2	989.4	165.2	862.3	4022.1	2197.9
В среднегодовых ценах	75.5	419.9	958.5	1503.7	38.1	223.3	696.2	1089.1	38.4	227.8	953.1	1261.3	45.9	254.7	1022.1	1351.3
Индекс-дефлятор	1.510	1.583	1.113	1.475	1.680	1.650	1.863	0.775	1.690	1.665	1.886	0.784	3.599	3.386	3.935	1.627
ВАЛОВОЕ НАКОПЛЕНИЕ																
В текущих ценах	21787.6	42211.5	60606.2	67673.1	21649.1	43512.9	82009.5	85157.8	23874.4	54364.3	97930.4	108238.9	27011.3	85780.9	142875.6	136428.4
В среднегодовых ценах	20722.2	39535.9	58572.2	65118.2	20331.1	40804.2	73618.4	79178.4	20607.1	50249.7	88084.1	103126.0	25056.1	75453.7	123523.8	124253.3
Индекс-дефлятор	1.051	1.068	1.035	1.039	1.065	1.066	1.114	1.076	1.159	1.082	1.112	1.050	1.078	1.137	1.157	1.098
ЧИСТЫЙ ЭКСПОРТ																
В текущих ценах	-67040.2	-70673.8	-58947	-83533.1	-47119	-57730.1	-62054.9	-76272.2	-43710.0	-49299.9	-64257.8	-81853.6	-62778	-81160.6	-81414.5	-65596.2
В среднегодовых ценах	-61098.5	-65905.2	-63400.4	-85973.3	-44669.6	-55244.6	-65660.8	-79571.8	-39709.9	-45921.1	-67652.3	-87450.8	-58656.3	-74856	-89992.4	-73801.9
Индекс-дефлятор	1.097	1.072	0.930	0.972	1.055	1.045	0.945	0.959	1.101	1.074	0.950	0.936	1.070	1.084	0.905	0.889

ВВП в постоянных ценах с учетом сезонных корректировок¹

(в среднегодовых ценах 1998г.,млн.драмов)

	2000				2001				2002				2003			
	I	II	III	IV	I	II	III	IV	I	II	III	IV	I	II	III	IV
ВСЕГО ВВП																
В среднегодовых ценах	128653.5	218145.4	344307.6	353581.5	144720.1	226629.6	391092.9	382535.5	156930.3	251871.6	433088.1	454225.1	175375.8	293813.1	501742.2	505344.2
С учетом сезонных корректировок	252050.3	269464.9	258262.2	264910.5	283910.8	280323.8	293752.4	286991.2	310411.4	314123.5	327986.1	343594.2	347062.7	366606.2	380160.9	382445.4
Сезонный фактор	0.510	0.810	1.333	1.335	0.510	0.808	1.331	1.333	0.506	0.802	1.320	1.322	0.505	0.801	1.320	1.321
ПРОИЗВОДСТВО ВВП																
ПРОМЫШЛЕННОСТЬ																
В среднегодовых ценах	34221.7	59771.2	65757.9	53732.7	37440.5	59111.0	69375.7	55882.2	42600.9	65482.0	75880.2	68677.8	47018.8	81029.3	93593.5	69906.1
С учетом сезонных корректировок	50530.2	54889.5	53538.5	54525.4	55047.7	54052.4	56243.9	56465.4	62441.1	59692.9	61326.9	69180.0	69562.1	74557.5	76351.3	71076.7
Сезонный фактор	0.677	1.089	1.228	0.985	0.680	1.094	1.233	0.990	0.682	1.097	1.237	0.993	0.676	1.087	1.226	0.984
СЕЛЬСКОЕ ХОЗЯЙСТВО																
В среднегодовых ценах	21351.6	59889.3	126224.6	88213.8	21506.4	59184.3	151278.9	98304.1	22545.4	58191.7	156769.8	105317.2	24102.3	59411.6	155658.1	118393.5
С учетом сезонных корректировок	75054.1	80878.4	69586.2	70160.6	78736.8	83244.4	86860.6	81431.8	82825.9	82131.2	90324.4	87542.6	87826.1	83171.7	88955.3	97612.5
Сезонный фактор	0.284	0.740	1.814	1.257	0.273	0.711	1.742	1.207	0.272	0.709	1.736	1.203	0.274	0.714	1.750	1.213
СТРОИТЕЛЬСТВО																
В среднегодовых ценах	7538.3	19636.1	34850.6	44358.4	7816.0	17866.1	39061.4	46746.4	8463.2	24655.5	54374.6	70264.9	11296.6	39812.4	85082.8	91611.0
С учетом сезонных корректировок	24517.7	27623.6	27661.5	26580.6	29098.3	25633.0	28190.5	28568.1	33345.2	37437.0	41530.5	45445.4	44238.2	60083.7	64589.8	58891.2
Сезонный фактор	0.307	0.711	1.260	1.669	0.269	0.697	1.386	1.636	0.254	0.659	1.309	1.546	0.255	0.663	1.317	1.556
ТРАНСПОРТ И СВЯЗЬ																
В среднегодовых ценах	9671.0	5933.0	22280.6	29312.6	10308.7	7083.7	26802.1	33619.8	10096.1	6604.5	25418.2	34372.6	11355.1	7665.8	27317.4	36425.4
С учетом сезонных корректировок	17217.4	16398.3	16727.5	16853.9	18454.9	19687.4	20234.1	19437.9	18313.5	18598.6	19443.2	20136.1	20193.3	31164.0	20486.2	20920.2
Сезонный фактор	0.562	0.362	1.332	1.739	0.559	0.360	1.325	1.730	0.551	0.355	1.307	1.707	0.562	0.246	1.333	1.741
ТОРГОВЛЯ																
В среднегодовых ценах	19894.0	12943.8	22525.7	44948.1	23047.6	14930.9	26749.5	52837.1	25964.0	18924.7	32246.7	63590.0	28737.4	21684.2	37529.0	73180.0
С учетом сезонных корректировок	24812.3	24262.6	25212.5	26024.1	28819.2	28059.1	30016.7	30670.0	32373.5	35463.1	36082.3	36806.5	35901.7	40713.6	42075.1	42440.2
Сезонный фактор	0.802	0.533	0.893	1.727	0.800	0.532	0.891	1.723	0.802	0.534	0.894	1.728	0.800	0.533	0.892	1.724

¹ Данные приведены с учетом корректировки, связанные с необходимостью согласования квартальных данных с годовыми и согласования агрегированных показателей с их элементами.

1.РЕАЛЬНЫЙ СЕКТОР

	2000				2001				2002				2003			
	I	II	III	IV	I	II	III	IV	I	II	III	IV	I	II	III	IV
ДРУГИЕ ОТРАСЛИ																
В среднегодовых ценах	35976.9	59972.0	72668.2	93015.9	44600.9	68453.6	77825.3	95145.9	47260.7	78013.1	88398.6	112002.6	52865.6	84209.8	102561.4	115828.2
С учетом сезонных корректировок	59918.6	65412.5	65536.0	70765.9	73753.9	69647.5	72206.6	70418.0	81112.2	80800.7	79278.8	84483.6	89341.3	76915.7	87703.2	91504.6
Сезонный фактор	0.600	0.917	1.109	1.314	0.605	0.983	1.078	1.351	0.583	0.966	1.115	1.326	0.592	1.095	1.169	1.266
из них: ЧИСТЫЕ НАЛОГИ НА ПРОДУКТЫ																
В среднегодовых ценах	14723.1	18544.0	27331.2	35946.6	21547.6	21910.3	30745.8	38657.3	21714.1	27168.2	39196.6	40921.2	24544.0	29022.6	41793.4	43960.1
С учетом сезонных корректировок	20952.3	23150.3	24282.0	28160.3	29933.4	26701.0	26664.6	29562.0	30267.9	33221.9	34109.9	31400.4	34094.2	35366.5	36243.9	33615.4
Сезонный фактор	0.703	0.801	1.126	1.276	0.720	0.821	1.153	1.308	0.717	0.818	1.149	1.303	0.720	0.821	1.153	1.308
ИСПОЛЬЗОВАНИЕ ВВП																
ПОТРЕБЛЕНИЕ ДОМАШНИХ ХОЗЯЙСТВ																
В среднегодовых ценах	153662.1	224730.8	331444.4	336852.7	156757.8	226690.0	366841.1	374915.2	162611.4	242421.5	391715.1	427336.6	176989.7	264414.6	433921.3	453097.2
С учетом сезонных корректировок	267814.9	271154.3	256583.3	251137.5	276759.2	278085.7	286867.7	283491.5	289850.2	298887.7	309397.9	325948.9	315287.5	326340.0	341953.5	344841.6
Сезонный фактор	0.574	0.829	1.292	1.341	0.566	0.815	1.279	1.322	0.561	0.811	1.266	1.311	0.561	0.810	1.269	1.314
ПОТРЕБЛЕНИЕ ГОСУДАРСТВЕННЫХ УЧРЕЖДЕНИЙ																
В среднегодовых ценах	14833.9	22374.4	30362.6	42365.8	17302.9	31447.2	35022.9	30890.9	18671.7	27204.7	33835.6	37474.5	23133.1	35122.9	37172.0	38164.6
С учетом сезонных корректировок	24052.2	23404.6	27159.0	35320.9	27254.7	31956.5	30433.6	25019.2	29505.9	27734.5	29486.8	30449.4	35967.5	35230.5	31883.7	30510.9
Сезонный фактор	0.617	0.956	1.118	1.199	0.635	0.984	1.151	1.235	0.633	0.981	1.147	1.231	0.643	0.997	1.166	1.251
ПОТРЕБЛЕНИЕ НЕКОММЕРЧЕСКИХ ОРГАНИЗАЦИЙ																
В среднегодовых ценах	75.5	419.9	958.5	1503.7	38.1	223.3	696.2	1089.1	38.4	227.8	953.1	1261.3	45.9	254.7	1022.1	1351.3
С учетом сезонных корректировок	882.3	852.7	586.8	635.8	509.9	520.0	488.7	528.0	549.1	565.6	713.6	652.2	637.2	614.6	743.4	678.8
Сезонный фактор	0.086	0.492	1.633	2.365	0.075	0.429	1.425	2.063	0.070	0.403	1.336	1.934	0.072	0.414	1.375	1.991
ВАЛОВОЕ НАКОПЛЕНИЕ																
В среднегодовых ценах	20722.2	39535.9	58572.2	65118.2	20331.1	40804.2	73618.4	79178.4	20607.1	50249.7	88084.1	103126.0	25056.1	75453.7	123523.8	124253.3
С учетом сезонных корректировок	51976.8	45892.1	42153.9	43925.6	53282.1	49487.8	55357.8	55804.4	55749.7	62911.9	68374.9	75030.3	67736.7	94398.5	95815.4	90336.2
Сезонный фактор	0.399	0.861	1.389	1.482	0.382	0.825	1.330	1.419	0.370	0.799	1.288	1.374	0.370	0.799	1.289	1.375
ЧИСТЫЙ ЭКСПОРТ																
В среднегодовых ценах	-61098.5	-65905.2	-63400.4	-85973.3	-44669.6	-55244.6	-65660.8	-79571.8	-39709.9	-45921.1	-67652.3	-87450.8	-58656.3	-74856.0	-89992.4	-73801.9
С учетом сезонных корректировок	-78949.5	-72057.4	-57644.5	-67726.1	-58834.5	-61567.4	-60851.9	-63893.0	-53262.0	-52115.9	-63848.1	-71508.1	-75719.7	-81763.7	-81742.2	-58081.1
Сезонный фактор	0.774	0.915	1.100	1.269	0.759	0.897	1.079	1.245	0.746	0.881	1.060	1.223	0.775	0.916	1.101	1.271

"СОЦИАЛЬНО-ЭКОНОМИЧЕСКОЕ ПОЛОЖЕНИЕ РЕСПУБЛИКИ АРМЕНИЯ В ЯНВАРЕ -СЕНТЯБРЕ 2004г."

1.РЕАЛЬНЫЙ СЕКТОР

Таблица 3

ТЕМПЫ РОСТА ВВП

(к предыдущему кварталу, %)

	2000				2001				2002				2003			
	I	II	III	IV	I	II	III	IV	I	II	III	IV	I	II	III	IV
ВСЕГО ВВП																
В среднегодовых ценах	41.0	169.6	157.8	102.7	40.9	156.6	172.6	97.8	41.0	160.5	171.9	104.9	38.6	167.5	170.8	100.7
С учетом сезонных корректировок	106.3	106.9	95.8	102.6	107.2	98.7	104.8	97.7	108.2	101.2	104.4	104.8	101.0	105.6	103.7	100.6
ПРОИЗВОДСТВО ВВП																
ПРОМЫШЛЕННОСТЬ																
В среднегодовых ценах	72.9	174.7	110.0	81.7	69.7	157.9	117.4	80.6	76.2	153.7	115.9	90.5	68.5	172.3	115.5	74.7
С учетом сезонных корректировок	106.5	108.6	97.5	101.8	101.0	98.2	104.1	100.4	110.6	95.6	102.7	112.8	100.6	107.2	102.4	93.1
СЕЛЬСКОЕ ХРЗЯЙСТВО																
В среднегодовых ценах	24.7	280.5	210.8	69.9	24.4	275.2	255.6	65.0	22.9	258.1	269.4	67.2	22.9	246.5	262.0	76.1
С учетом сезонных корректировок	103.4	107.8	86.0	100.8	112.2	105.7	104.3	93.7	101.7	99.2	110.0	96.9	100.3	94.7	107.0	109.7
СТРОИТЕЛЬСТВО																
В среднегодовых ценах	25.2	260.5	177.5	127.3	17.6	228.6	218.6	119.7	18.1	291.3	220.5	129.2	16.1	352.4	213.7	107.7
С учетом сезонных корректировок	141.0	112.7	100.1	96.1	109.5	88.1	110.0	101.3	116.7	112.3	110.9	109.4	97.3	135.8	107.5	91.2
ТРАНСПОРТ И СВЯЗЬ																
В среднегодовых ценах	32.3	61.3	375.5	131.6	35.2	68.7	378.4	125.4	30.0	65.4	384.9	135.2	33.0	67.5	356.4	133.3
С учетом сезонных корректировок	100.6	95.2	102.0	100.8	109.5	106.7	102.8	96.1	94.2	101.6	104.5	103.6	100.3	154.3	65.7	102.1
ТОРГОВЛЯ																
В среднегодовых ценах	49.1	65.1	174.0	199.5	51.3	64.8	179.2	197.5	49.1	72.9	170.4	197.2	45.2	75.5	173.1	195.0
С учетом сезонных корректировок	106.3	97.8	103.9	103.2	110.7	97.4	107.0	102.2	105.6	109.5	101.7	102.0	97.5	113.4	103.3	100.9
ДРУГИЕ ОТРАСЛИ																
В среднегодовых ценах	44.9	166.7	121.2	128.0	47.9	153.5	113.7	122.3	49.7	165.1	113.3	126.7	47.2	159.3	121.8	112.9
С учетом сезонных корректировок	101.0	109.2	100.2	108.0	104.2	94.4	103.7	97.5	115.2	99.6	98.1	106.6	105.7	86.1	114.0	104.3
из них: ЧИСТЫЕ НАЛОГИ НА ПРОДУКТЫ																
В среднегодовых ценах	67.0	126.0	147.4	131.5	59.9	101.7	140.3	125.7	56.2	125.1	144.3	104.4	60.0	118.2	144.0	105.2
С учетом сезонных корректировок	120.9	110.5	104.9	116.0	106.3	89.2	99.9	110.9	102.4	109.8	102.7	92.1	108.6	103.7	102.5	92.7

1.РЕАЛЬНЫЙ СЕКТОР

	2000				2001				2002				2003			
	I	II	III	IV	I	II	III	IV	I	II	III	IV	I	II	III	IV
ИСПОЛЬЗОВАНИЕ ВВП																
ПОТРЕБЛЕНИЕ ДОМАШНИХ ХОЗЯЙСТВ																
В среднегодовых ценах	50.4	146.2	147.5	101.6	46.5	144.6	161.8	102.2	43.4	149.1	161.6	109.1	41.4	149.4	164.1	104.4
С учетом сезонных корректировок	114.7	101.2	94.6	97.9	110.2	100.5	103.2	98.8	102.2	103.1	103.5	105.3	96.7	103.5	104.8	100.8
ПОТРЕБЛЕНИЕ ГОСУДАРСТВЕННЫХ УЧРЕЖДЕНИЙ																
В среднегодовых ценах	42.4	150.8	135.7	139.5	40.8	181.7	111.4	88.2	60.4	145.7	124.4	110.8	61.7	151.8	105.8	102.7
С учетом сезонных корректировок	88.1	97.3	116.0	130.1	77.2	117.3	95.2	82.2	117.9	94.0	106.3	103.3	118.1	98.0	90.5	95.7
ПОТРЕБЛЕНИЕ НЕКОММЕРЧЕСКИХ ОРГАНИЗАЦИЙ																
В среднегодовых ценах	6.0	556.2	228.3	156.9	2.5	586.1	311.8	156.4	3.5	593.2	418.4	132.3	3.6	554.9	401.3	132.2
С учетом сезонных корректировок	158.3	96.6	68.8	108.4	80.2	102.0	94.0	108.0	104.0	103.0	126.2	91.4	97.7	96.5	121.0	91.3
ВАЛОВОЕ НАКОПЛЕНИЕ																
В среднегодовых ценах	35.5	190.8	148.1	111.2	31.2	200.7	180.4	107.6	26.0	243.8	175.3	117.1	24.3	301.1	163.7	100.6
С учетом сезонных корректировок	128.6	88.3	91.9	104.2	121.3	92.9	111.9	100.8	99.9	112.8	108.7	109.7	90.3	139.4	101.5	94.3
ЧИСТЫЙ ЭКСПОРТ																
В среднегодовых ценах	62.6	107.9	96.2	135.6	52.0	123.7	118.9	121.2	49.9	115.6	147.3	129.3	67.1	127.6	120.2	82.0
С учетом сезонных корректировок	108.2	91.3	80.0	117.5	86.9	104.6	98.8	105.0	83.4	97.8	122.5	112.0	105.9	108.0	100.0	71.1