

**5.8. Հիդրոոդերևութաբանական պայմանները Հայաստանում  
2015 թվականի սեպտեմբերին**

Ըստ ՀՀ տարածքային կառավարման և արտակարգ իրավիճակների նախարարության «Հայաստանի հիդրոոդերևութաբանության և մոնիթորինգի պետական ծառայություն» ՊՈԱԿ-ի տեղեկատվության, 2015թ. սեպտեմբերին հանրապետությունում օդի ամսական միջին ջերմաստիճանը եղել է նորմայից բարձր 2-3 աստիճանով:

**Օդի միջին ամսական և տասնօրյակային ջերմաստիճաններն ու շեղումները 1961-1990թթ. համապատասխան նորմաներից ըստ ՀՀ մարզերի և Երևան քաղաքի, 2015թ. սեպտեմբեր**

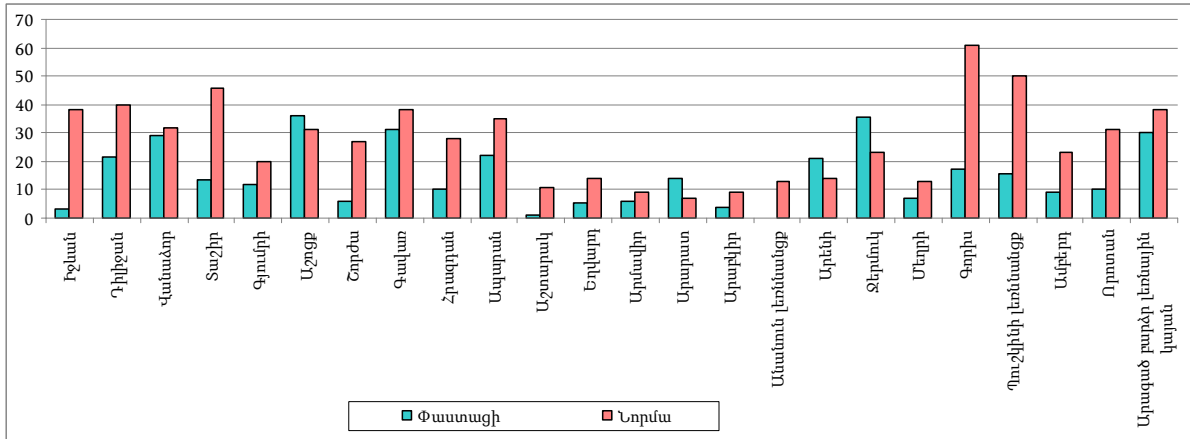
	Միջին ջերմաստիճանը և շեղումը նորմայից, °C									
	ամսական		առաջին տասնօրյակ		երկրորդ տասնօրյակ		երրորդ տասնօրյակ		ամսական միջին	
	գրանցված	շեղում	գրանցված	շեղում	գրանցված	շեղում	գրանցված	շեղում	առավելագույն	նվազագույն
ք. Երևան	+23.4+24.3	+2.8+4.1	+24.3+25.5	+1.5+3.2	+23.8+24.5	+3.6+4.4	+21.8+22.9	+3.3+4.7	31.3+31.7	+15.4+18.6
Արագածոտն (լեռներ)	+13.8+17.1	+2.7+3.1	+15.1+17.4	+1.3+2.5	+13.9+17.0	+3.0+3.6	+12.5+16.8	+2.6+4.6	+22.7+23.6	+5.9+12.3
Արագածոտն (նախալեռներ)	+19.1+23.6	+2.7+3.2	+20.2+24.6	+1.6+2.7	+19.5+23.7	+3.2+3.4	+17.7+22.4	3.0+3.6	+25.2+30.7	+13.4+16.0
Արարատ	+22.5+23.1	+2.5+2.9	+23.5+24.0	+1.1+1.2	+23.2+23.9	+3.4+3.9	+20.9+21.5	+2.6+3.0	+31.5+31.9	+14.7+15.7
Արմավիր	+22.2	+2.4	+23.2	+1.1	+22.7	+3.1	+20.8	+3.1	+30.8	+13.7
Գեղարքունիք	+13.0+17.4	+1.4+3.3	+14.6+18.5	+1.1+3.1	+12.4+17.4	+2.1+3.6	+12.1+16.3	+1.0+3.6	+18.9+23.2	+6.1+11.8
Լոռի	+14.6+18.5	+1.6+3.1	+16.3+19.7	+1.3+2.5	+14.3+18.2	+1.4+3.0	+13.1+17.7	+2.2+3.9	+22.4+25.4	+7.1+12.1
Կոտայք	+15.8+21.4	+1.7+2.9	+17.1+22.4	+1.3+2.1	+15.9+21.6	+1.9+3.3	+14.4+20.2	+1.9+3.6	+24.3+28.2	+9.4+15.7
Շիրակ	+13.5+18.1	+2.3+3.3	+15.3+19.5	+1.7+2.7	+13.0+18.0	+1.9+3.4	+12.1+16.8	+2.6+3.8	+23.1+27.1	+4.8+10.9
Սյունիք (հովիտներ)	+20.4+23.9	+1.6+2.7	+22.2+25.7	+1.5+2.5	+20.4+23.6	+1.7+2.9	+18.6+22.4	+1.5+2.7	+28.5+30.9	+13.3+17.7
Սյունիք (նախալեռներ)	+15.3+16.6	+1.6+2.2	+16.6+18.6	+1.1+2.5	+15.4+16.1	+2.0+2.5	+13.4+15.2	+1.2+2.1	+22.2+23.6	+7.8+11.0
Վայոց ձոր (լեռներ)	+14.4	+1.2	+15.2	0	+14.7	+1.8	+13.3	+1.7	+23.6	+7.4
Վայոց ձոր (նախալեռներ)	+22.9	+1.9	+23.8	+0.4	+23.6	+3.1	+21.2	+2.0	+31.7	+15.0
Տավուշ	+16.6+21.9	+2.1+3.0	+18.1+24.0	+2.1+3.2	+16.2+21.6	+1.9+2.3	+15.4+20.1	+2.3+3.0	+25.4+29.2	+10.3+15.6

**Օդի ամենաբարձր և ամենացածր ջերմաստիճաններն ըստ ՀՀ մարզերի և Երևան քաղաքի, 2015թ. սեպտեմբեր**

	Ամենաբարձր ջերմաստիճանը			Ամենացածր ջերմաստիճանը		
	դիտակայանի տեղադրման վայրը	դիտման օրերը	°C	դիտակայանի տեղադրման վայրը	դիտման օրերը	°C
ք. Երևան	Արաբկիր	5	+35.5	Զվարթնոց, Էրեբունի	21	+9
Արագածոտն	Աշտարակ	5, 9	+34.2	Ապարան	21	+1
Արարատ	Արարատ	5	+36.8	Ուրցաձոր	21, 22	+8
Արմավիր	Արմավիր	5, 9	+33.5	Արմավիր	21	+10
Գեղարքունիք	Շորժա	10, 11	+28.0	Գավառ	21	+1
Լոռի	Վանաձոր	8	+32.5	Տաշիր	29	+1
Կոտայք	Եղվարդ	5	+32.2	Հրազդան	18-22	+6
Շիրակ	Գյումրի	5	+31.5	Աշոցք	20, 22	+0
Սյունիք	Մեղրի	8	+37.8	Սիսիան	21-22	+3
Վայոց ձոր	Արենի	5	+36.4	Զերմուկ	20	+3
Տավուշ	Բազրատաշեն	8	+34.5	Դիլիջան	29	+5

Տեղումների քանակներն ու նորմաներն ըստ դիտակայանների, 2015թ. սեպտեմբեր

մմ



Վտանգավոր օդերևութաբանական երևույթներ, 2015թ. սեպտեմբեր

Մարզ/դիտակայան	Երևույթի անվանումը	Դիտման օրը	Բնութագիրը	Չափանիշը	Փաստացի
Լոռի/Մտեփանավան	մառախուղ	14	տեսանելիություն	≤50 մ	50 մ
Լոռի/Օձուն	կարկուտ	15	տրամագիծ	≥20 մմ	20 մմ

Գետերի ջրի միջին ամսական ելքերը, 2015թ. սեպտեմբեր

Ջրավազանային կառավարման տարածք	Գետ	Դիտակետ	Ջրերի միջին ամսական ելքերը		
			փաստացի, մ³/վրկ	նորմա, մ³/վրկ	շեղումը նորմայից, %
Հյուսիսային	Փամբակ	Վանաձոր	2.77	2.87	96.5
	Դեբեդ	Այրում	13.7	18.1	75.7
	Ջորագետ	Գարգառից ներքև	8.03	10.2	78.7
	Աղստև	Իջևան	2.76	4.58	60.3
Ախուրյանի	Ախուրյան	Ախուրիկ	10.9	5.65	192.9
Հրազդանի	Հրազդան	Հրազդան	7.56	3.23	234.1
	Քասախ	Վարդենիս	0.42	0.55	76.4
Սևանի	Չկնագետ	Ծովագյուղ	0.32	0.26	123.1
	Մասրիկ	Ծովակ	1.71	2.82	60.6
	Մարտունի	Գեղիովիտ	0.48	0.65	73.8
	Արգիճի	Վերին Գետաշեն	1.29	1.67	77.2
	Գավառագետ	Նորատուս	2.75	2.7	101.9
Արարատյան	Ագատ	Գառնի	1.48	2.76	53.6
	Վեդի	Ուրցաձոր	0.1	0.34	29.4
	Արփա	Ջերմուկ	2.66	2.79	95.3
Հարավային	Մեղրիգետ	Մեղրի	0.56	0.85	65.9
	Ողջի	Կապան	1.48	4.06	36.5
	Որոտան	Գորհայք	2.22	2.37	93.7

Ջրամբարների լցվածությունը, 2015թ. սեպտեմբերի վերջի դրությամբ

	Ջրամբարի ընդհանուր ծավալը, մլն. մ³	Փաստացի լցվածությունը	
		ընդամենը, մլն. մ³	ընդհանուր ծավալի նկատմամբ, %
Ախուրյանի	525.0	33.0	6.3
Արփի լճի	105.0	22.3	21.2
Ագատի	70.0	7.59	10.8
Ապարանի	91.0	10.3	11.3

**Սևանա լճի մի քանի ցուցանիշները, 2015թ. սեպտեմբեր**

	Ափամերձ գոտու ջրի միջին ամսական ջերմաստիճանը, °C	Ջրի հայելու մակերեսն ամսվա վերջի դրությամբ, կմ <sup>2</sup>	Ծավալն ամսվա վերջի դրությամբ, մլրդ. մ <sup>3</sup>
Մեծ Սևան	19.8	938.58	23.87
Փոքր Սևան	18.9	337.71	14.01

**Սևանա լճի մակարդակի նիշը**

Ամսաթիվ	Մակարդակի նիշը, մ	Տարբերությունը	
		նախորդ ամսվա համեմատ, սմ	նախորդ տարվա նույն օրվա համեմատ, սմ
30.09.2015	1 900.26	-8	+3
31.08.2015	1 900.34	-12	+5
31.07.2015	1 900.46	-10	+1

**Արփա-Սևան ջրատարով Սևանա լիճ մուտք գործած ջրի ծավալը  
(ներառյալ ջրատարի հատվածքով ստորերկրյա ներհոսքը)**

մլն. մ<sup>3</sup>

	Ընդամենը
Սեպտեմբեր	2.433
Տարեկազմ	104.193

**Աթարբեկյան ՀԷԿ-ի ուղղաթեք ջրանցքով Սևանա լճից  
բաց թողնված ջրի ծավալը**

մլն. մ<sup>3</sup>

	Ընդամենը
Սեպտեմբեր	8.745
Տարեկազմ	167.743