

1.2.4. Շինարարություն

Բնակարանային շինարարություն: 2004թ. հունվար-սեպտեմբերին հանրապետությունում մարդասիրական օգնության և բնակչության միջոցների հաշվին շահագործման է հանձնվել 156440 քառ.մ ընդհանուր (օգտակար) մակերեսով 451 նոր բնակելի շենք կամ 2003թ. հունվար-սեպտեմբերին գործարկված մակերեսի 72.4%-ը: Մասնավորապես.

♦ **«Հայաստան» համահայկական հիմնադրամի միջոցների** հաշվին՝ Սպիտակի տարածաշրջանում 656 քառ.մ ընդհանուր (օգտակար) մակերեսով մեկ բնակելի շենք,

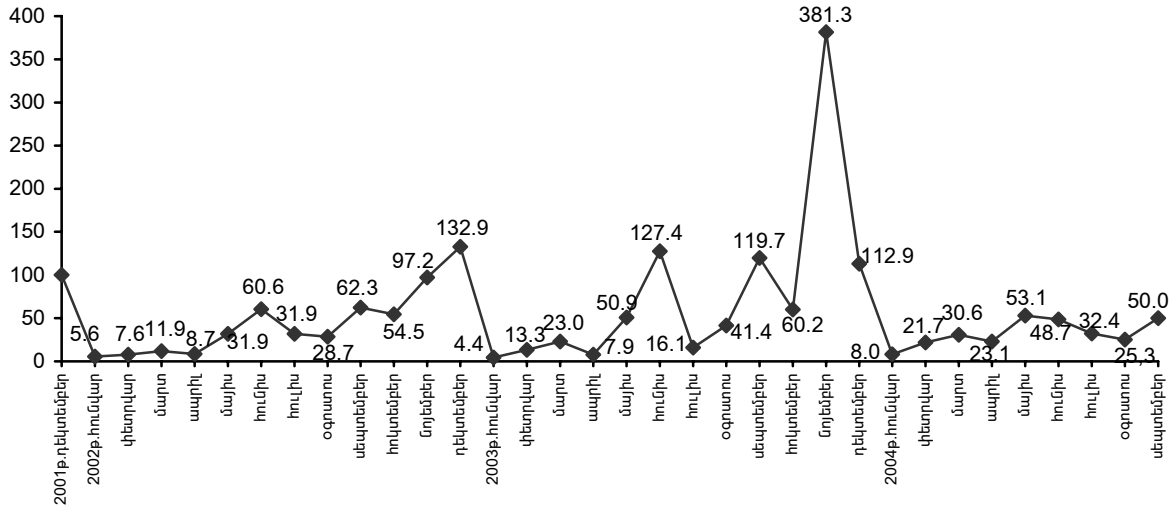
♦ **բնակչության միջոցների** հաշվին՝ 155784 քառ.մ ընդհանուր (օգտակար) մակերեսով 450 բնակելի շենք, որոնցից, Աշտարակի տարածաշրջանում՝ 15352 և 38, Արարատի՝ 1670 և 8, Արտաշատի՝ 550 և 3, Մասիսի՝ 1370 և 10, Արմավիրի՝ 1020 և 5, Վաղարշապատի՝ 2100 և 8, Գավառի՝ 405 և 4, Կոտայքի՝ 1731 և 11, Հրազդանի՝ 2680 և 16, Նաիրիի՝ 1478 և 7, Անիի՝ 140 և 1, Գորիսի՝ 720 և 3, Կապանի՝ 3880 և 13, Սիսիանի՝ 4924 և 22, Իջևանի՝ 405 և 3, Նոյեմբերյանի՝ 120 և 1, ք.Գյումրիում՝ 73 և 1, ք.Վանաձորում՝ 1959 և 12 և ք.Երևանում՝ 115207 քառ.մ և 284 բնակելի շենք:

Շահագործման հանձնված բնակելի շենքերի աճի տեմպերը

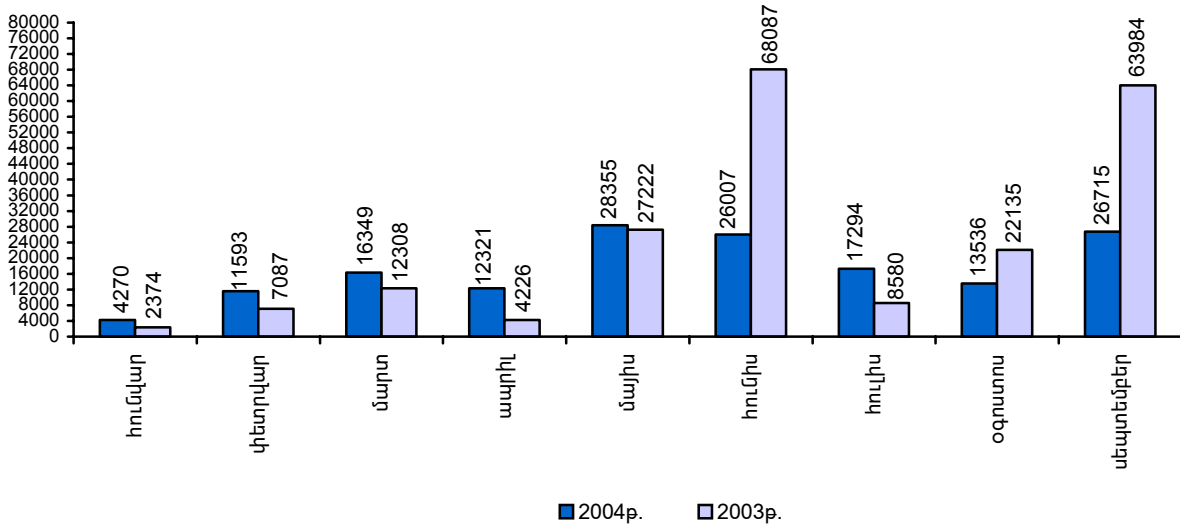
	2003			2004		
	ընդհանուր (օգտակար) մակերեսը, քառ. մետր	նախորդ տարվա համապատասխան ժամանակաշրջանի նկատմամբ, %	նախորդ ամսվա (եռամսյակի) նկատմամբ, %	ընդհանուր (օգտակար) մակերեսը, քառ. մետր	նախորդ տարվա համապատասխան ժամանակաշրջանի նկատմամբ, %	նախորդ ամսվա (եռամսյակի) նկատմամբ, %
Հունվար	2374	79.4	3.3	4270	179.9	7.1
Փետրվար	7087	175.2	3.0անգամ	11593	163.6	2.7անգամ
Մարտ	12308	193.2	173.7	16349	132.8	141.0
/ եռամսյակ	21769	162.4	x	32212	148.0	x
Ապրիլ	4226	91.4	34.3	12321	2.9անգամ	75.4
Մայիս	27222	159.8	6.4անգամ	28355	104.2	2.3անգամ
Հունիս	68087	2.1անգամ	2.5անգամ	26007	38.2	91.7
// եռամսյակ	99535	184.2	4.6անգամ	66683	67.0	2.1անգամ
/ կիսամյակ	121304	179.9	x	98895	81.5	x
Հուլիս	8580	50.4	12.6	17294	2անգամ	66.5
Օգոստոս	22135	144.4	2.6անգամ	13536	61.2	78.3
Սեպտեմբեր	63984	192.1	2.9անգամ	26715	41.8	197.4
/// եռամսյակ	94699	144.2	95.1	57545	60.8	86.3
Հունվար-սեպտեմբեր	216003	162.3	x	156440	72.4	x

2004թ. սեպտեմբերին շահագործման հանձնված բնակելի շենքերի ընդհանուր (օգտակար) մակերեսի 99.6%-ն իրականացվել է բնակչության միջոցների հաշվին (2003թ.՝ 61.7%):

Շահագործման հանձնված բնակելի շենքերի աճի տեմպերը 2001թ. դեկտեմբերի նկատմամբ, %



2004թ. և 2003թ. շահագործման հանձնված բնակելի շենքերի ընդհանուր (օգտակար) մակերեսն ըստ ամիսների, քառ.մետր



Հանրապետության մարզերում շահագործման հանձնված բնակելի շենքերի ընդհանուր (օգտակար) մակերեսը 2004թ. հունվար-սեպտեմբերին

	Բնակելի շենքերի ընդհանուր (օգտակար) մակերեսը, քառ.մ		Նախորդ տարվա համապատասխան ժամանակաշրջանի նկատմամբ, %
	2004թ. հունվար-սեպտեմբեր	2003թ. հունվար-սեպտեմբեր	
ք.երևան	115207	116128	99.2
Արագածոտն	15352	9380	163.7
Արարատ	3590	2560	140.2
Արմավիր	3120	5842	53.4
Գեղարքունիք	405	-	-
Լոռի	2615	30860	8.5
Կոտայք	5889	5800	101.5
Շիրակ	213	43799	0.5

	Բնակելի շենքերի ընդհանուր (օգտակար) մակերեսը, քառ.մ		Նախորդ տարվա համապատասխան ժամանակաշրջանի նկատմամբ, %
	2004թ. հունվար-սեպտեմբեր	2003թ. հունվար-սեպտեմբեր	
Սյունիք	9524	-	-
Տավուշ	525	1634	32.1
ԸՆԴԱՄԵՆՆՂ ՀՀ	156440	216003	72.4

Հանրակրթական դպրոցների շինարարություն: 2004թ. հունվար-սեպտեմբերին հանրապետությունում *Համաշխարհային բանկի վարկի* հաշվին ք.Գյումրիում շահագործման է հանձնվել 350 տեղով մեկ նոր հանրակրթական դպրոց:

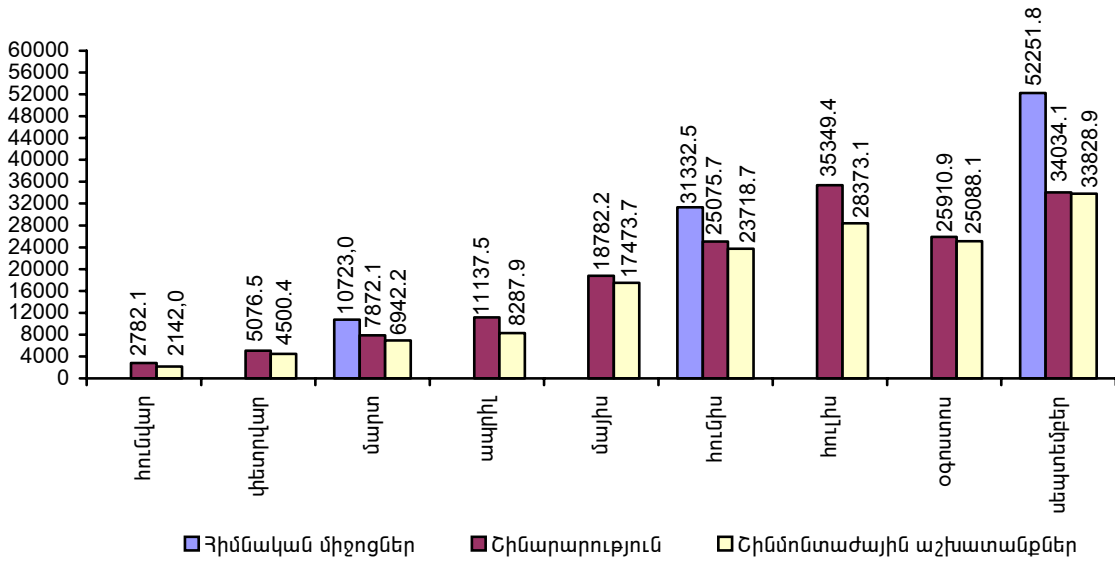
Նախադպրոցական հիմնարկների շինարարություն: 2004թ. հունվար-սեպտեմբերին հանրապետությունում *Համաշխարհային բանկի վարկի* հաշվին ք.Վանաձորում շահագործման է հանձնվել 100 տեղով մեկ վերակառուցված նախադպրոցական հիմնարկ:

Իրականացված շինարարության ծավալը: 2004թ. հունվար-սեպտեմբերին հանրապետությունում իրականացվել է 166020.5 մլն.դրամի շինարարություն, այդ թվում արտադրական նշանակության օբյեկտների գծով՝ 52078.0 մլն. դրամի, իրականացված շինարարության ծավալում շինմոնտաժային աշխատանքները կազմել են 150355.0 մլն.դրամ, որից արտադրական նշանակության օբյեկտների գծով՝ 38679.0 մլն. դրամ:

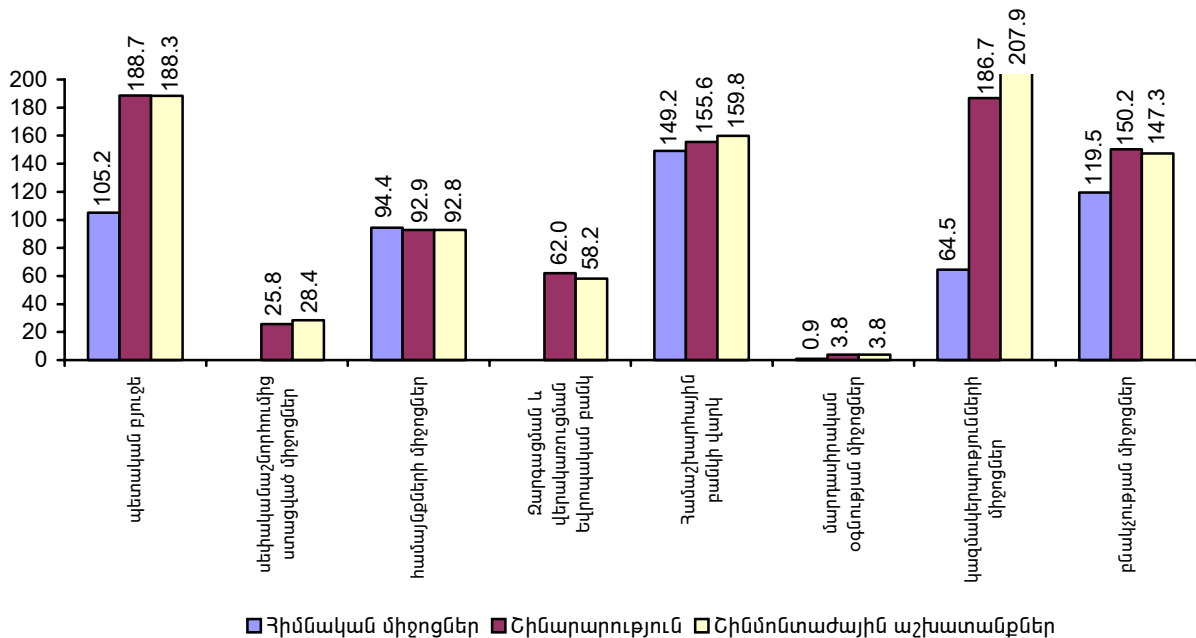
Իրականացված շինարարության հիմնական ցուցանիշներն ըստ ֆինանսավորման աղբյուրների, 2004թ. հունվար-սեպտեմբերին

Ֆինանսավորման աղբյուրներ	Հիմնական միջոցների գործարկում, մլն. դրամ (ընթացիկ գներով)	Իրականացվել է շինարարություն, մլն.դրամ (ընթացիկ գներով)	այդ թվում՝ շինմոնտաժային աշխատանքներ	Ընդհանուրի նկատմամբ, %			Նախորդ տարվա համապատասխան ժամանակաշրջանի նկատմամբ, %		
				հիմնական միջոցների գործարկում	իրականացվել է շինարարություն	այդ թվում՝ շինմոնտաժային աշխատանքներ	հիմնական միջոցների գործարկում	իրականացվել է շինարարություն	այդ թվում՝ շինմոնտաժային աշխատանքներ
ԸՆԴԱՄԵՆՆՂ ՀՀ	94307.3	166020.5	150355.0	100	100	100	91.4	116.3	112.7
այդ թվում՝ ի հաշիվ՝									
պետական բյուջեի	1180.4	9730.3	9381.0	1.3	5.8	6.2	105.2	188.7	188.3
սեփականաշնորհումից ստացված միջոցների	-	460.2	457.2	-	0.3	0.3	-	25.8	28.4
համայնքների միջոցների	124.3	146.3	146.3	0.1	0.1	0.1	94.4	92.9	92.8
Ջարգացման և վերակառուցման Եվրոպական բանկի վարկի	-	36.9	32.8	-	0.0	0.0	-	62.0	58.2
Համաշխարհային բանկի վարկի	1535.0	10736.0	9994.9	1.6	6.5	6.7	149.2	155.6	159.8
մարդասիրական օգնության միջոցների դրամից՝	172.0	1401.6	1401.6	0.2	0.8	0.9	0.9	3.8	3.8
«Հայաստան» համահայկական հիմնադրամի միջոցների	113.8	565.1	565.1	0.1	0.3	0.4	166.7	98.7	98.6
ՄԱԿ-ի միջոցների	-	98.8	98.8	-	0.1	0.1	-	32.3	32.3
հայ Առաքելական եկեղեցու կողմից հանգամանակված միջոցների	-	648.2	648.2	-	0.4	0.4	-	103.9	103.8
այլ մարդասիրական օգնության միջոցների	58.2	89.5	89.5	0.1	0.0	0.0	0.3	0.3	0.3
կազմակերպությունների միջոցների	7389.9	31324.3	19360.1	7.8	18.9	12.9	64.5	186.7	207.9
բնակչության միջոցների	83905.7	112184.9	109581.1	89.0	67.6	72.9	119.5	150.2	147.3

Իրականացված շինարարության հիմնական ցուցանիշների ծավալները 2004թ. հունվար-սեպտեմբերին, մլն.դրամ



Իրականացված շինարարության հիմնական ցուցանիշների ծավալներն ըստ ֆինանսավորման աղբյուրների 2004թ. հունվար-սեպտեմբերին 2003թ. հունվար-սեպտեմբերի նկատմամբ, %

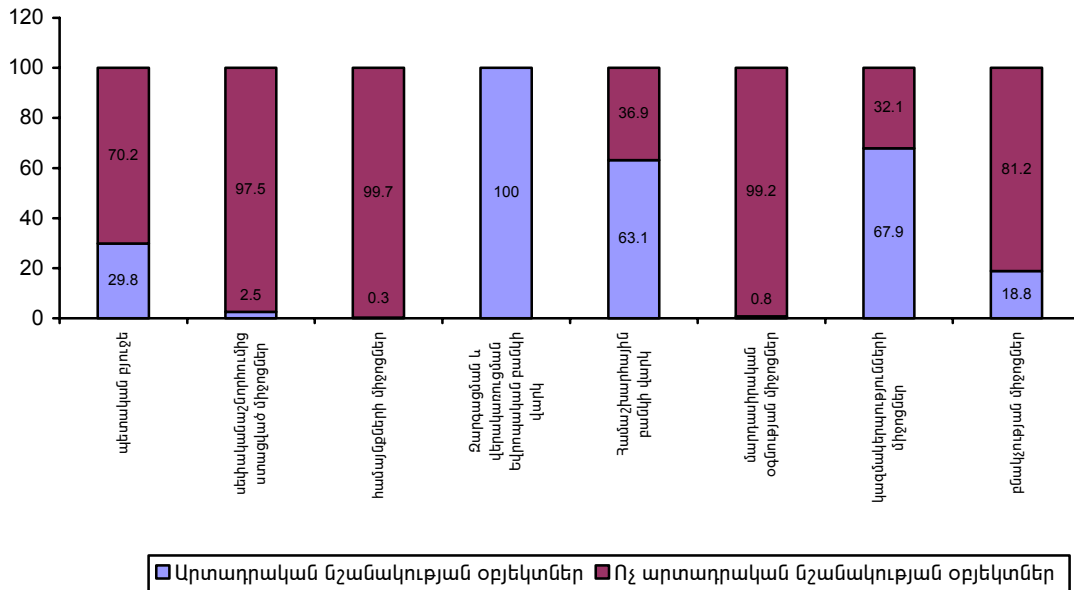


Հանրապետությունում իրականացված արտադրական և ոչ արտադրական նշանակության օբյեկտների շինարարության հիմնական ցուցանիշներն ըստ ֆինանսավորման աղբյուրների, 2004թ. հունվար-սեպտեմբերին

(ընթացիկ գներով, մլն.դրամ)

	Գործարկվել են հիմնական միջոցներ		Իրականացվել է շինարարություն		այդ թվում՝ շինմոնտաժային աշխատանքներ	
	արտադրական նշանակության օբյեկտներ	ոչ արտադրական նշանակության օբյեկտներ	արտադրական նշանակության օբյեկտներ	ոչ արտադրական նշանակության օբյեկտներ	արտադրական նշանակության օբյեկտներ	ոչ արտադրական նշանակության օբյեկտներ
Ընդամենը ՀՀ	13538.4	80768.9	52078.0	113942.5	38679.0	111676.0
<i>այդ թվում ի հաշիվ՝</i>						
պետական բյուջեի	1063.0	117.4	2898.8	6831.5	2743.9	6637.1
սեփականաշնորհումից ստացված միջոցների	-	-	11.5	448.7	11.5	445.7
համայնքների միջոցների	-	124.3	0.4	145.9	0.4	145.9
Ջարգացման և վերակառուցման Եվրոպական բանկի վարկի	-	-	36.9	-	32.8	-
Համաշխարհային բանկի վարկի	-	1535.0	6772.6	3963.4	6167.7	3827.2
մարդասիրական օգնության միջոցների	-	172.0	10.8	1390.8	10.8	1390.8
<i>դրանից՝</i>						
«Հայաստան» համահայկական հիմնադրամի միջոցների	-	113.8	-	565.1	-	565.1
ՄԱԿ-ի միջոցների	-	-	-	98.8	-	98.8
հայ Առաքելական եկեղեցու կողմից հանգանակված միջոցների	-	-	-	648.2	-	648.2
այլ մարդասիրական օգնության միջոցների	-	58.2	10.8	78.7	10.8	78.7
կազմակերպությունների միջոցների	4928.8	2461.1	21254.1	10070.2	9883.0	9477.1
բնակչության միջոցների	7546.6	76359.1	21092.9	91092.0	19828.9	89752.2

Շինարարության ընդհանուր ծավալում արտադրական և ոչ արտադրական նշանակության օբյեկտների տեսակարար կշիռը 2004թ. հունվար-սեպտեմբերին (ըստ ֆինանսավորման աղբյուրների), %



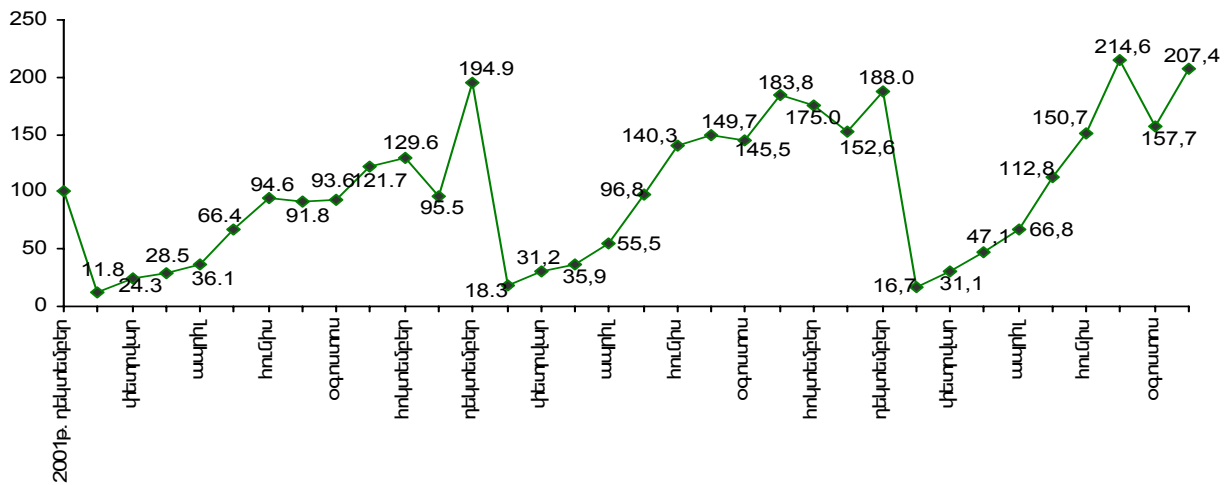
Իրականացված շինարարության ծավալների աճի տեմպերը

	2003			2004		
	իրականացվել է շինարարություն, մլն. դրամ (ընթացիկ գներով)	համադրելի գներով, %		իրականացվել է շինարարություն, մլն. դրամ (ընթացիկ գներով)	համադրելի գներով, %	
		2002թ. համապատասխան ժամանակաշրջանի նկատմամբ	նախորդ ամսվա (եռամսյակի) նկատմամբ		2003թ. համապատասխան ժամանակաշրջանի նկատմամբ	նախորդ ամսվա (եռամսյակի) նկատմամբ
Հունվար	2972.7	156.2	9.4	2782.1	91.0	8.9
Փետրվար	5090.4	129.3	170.7	5076.5	99.2	186.4
Մարտ	5851.8	126.6	115.0	7872.1	130.6	151.4
/ եռամսյակ	13914.9	133.2	x	15730.7	110.7	X
Ապրիլ	9049.5	154.7	154.6	11137.5	119.7	141.8
Մայիս	15762.5	146.7	174.4	18782.2	115.9	168.8
Հունիս	22814.1	149.2	144.9	25075.7	106.8	133.6
// եռամսյակ	47626.1	149.3	3.4 անգամ	54995.4	112.3	3.5 անգամ
/ կիսամյակ	61541.0	145.4	x	70726.1	112.1	X
Հուլիս	24331.9	164.0	106.7	35349.4	142.7	142.4
Օգոստոս	23641.0	156.3	97.2	25910.9	108.0	73.5
Սեպտեմբեր	30537.0	151.8	126.3	34034.1	112.4	131.5
/// եռամսյակ	78509.9	156.8	163.4	95294.4	120.4	174.1
Հունվար-սեպտեմբեր	140050.9	151.9	x	166020.5	116.3	x

2004թ. հունվար-սեպտեմբերին իրականացված 166020.5 մլն. դրամի շինարարությունը 2003թ. հունվար-սեպտեմբերի համեմատությամբ աճել է 16.3%-ով, շինմոնտաժային աշխատանքներինը՝ 12.7%-ով: Առանց 2003թ. հունվար-սեպտեմբերին «Լինսի» հիմնադրամի միջոցների հաշվին իրականացված շինարարական աշխատանքների ծավալի հաշվառման, 2004թ. հունվար-սեպտեմբերին շինարարական աշխատանքների աճի տեմպը կկազմեր 154.8%, իսկ շինմոնտաժային աշխատանքներինը՝ 152.8%:

Իրականացված շինարարության ծավալի աճի տեմպերը

2001թ. դեկտեմբերի նկատմամբ, %



Շինարարության ծավալներն ըստ տնտեսական գործունեության տեսակների, 2004թ. հունվար-սեպտեմբերին

(ընթացիկ գներով, մլն. դրամ)

	Ֆինանսական միջոցների գործարկումը	Իրականացվել է շինարարություն		Ընդհանուրի նկատմամբ, %		
		ընդամենը	այդ թվում շինմունտա-ժային աշխատանքներ	հիմնական միջոցներ	շինարարություն	այդ թվում շինմունտա-ժային աշխատանքներ
Ընդամենը ՀՀ	94307.3	166020.5	150355.0	100	100	100
<i>այդ թվում՝</i>						
գյուղատնտեսություն, որսորդություն և անտառային տնտեսություն	862.1	4679.3	4002.4	0.9	2.8	2.7
հանքային արդյունաբերություն	62.0	94.1	32.1	0.1	0.0	0.0
մշակող արդյունաբերություն	3839.3	8409.7	6166.6	4.1	5.1	4.1
էլեկտրաէներգիայի, գազի, ջրի արտադրություն և բաշխում	1483.2	4596.4	4230.0	1.6	2.8	2.8
առևտուր, ավտոմեքենաների, կենցաղային արտադրատեսակների և անձնական օգտագործման իրերի նորոգում	6228.8	17062.2	15672.0	6.6	10.3	10.4
հյուրանոցներ և ռեստորաններ	37.5	905.4	892.6	0.0	0.5	0.6
տրանսպորտ և կապ	1064.7	17374.2	8712.8	1.1	10.5	5.8
ֆինանսական գործունեություն	230.1	230.1	102.0	0.2	0.1	0.1
անշարժ գույքի հետ կապված գործառնություններ, վարձակալում և սպառողներին ծառայությունների մատուցում	73424.6	77494.6	77168.0	77.9	46.7	51.3
պետական կառավարում	1198.6	7599.2	7356.9	1.3	4.6	4.9
կրթություն	939.3	5346.4	5222.5	1.0	3.2	3.5
առողջապահություն և սոցիալական ծառայությունների մատուցում	119.3	206.8	206.8	0.1	0.1	0.1

1. ԻՐԱԿԱՆ ՀԱՏՎԱԾ

	Հիմնական միջոցների գործարկումը	Իրականացվել է շինարարություն		Ընդհանուրի նկատմամբ, %		
		ընդամենը	այդ թվում՝ շինմոնտաժային աշխատանքներ	հիմնական միջոցներ	շինարարություն	այդ թվում՝ շինմոնտաժային աշխատանքներ
կոմունալ, սոցիալական և անհատական ծառայությունների մատուցում	4817.8	22022.1	20590.3	5.1	13.3	13.7

Շինարարության հիմնական ցուցանիշներն ըստ մարզերի, 2004թ. հունվար-սեպտեմբերին

(ընթացիկ գներով, մլն. դրամ)

	Հիմնական միջոցների գործարկումը	Իրականացվել է շինարարություն		Ընդհանուրի նկատմամբ, %		
		ընդամենը	այդ թվում՝ շինմոնտաժային աշխատանքներ	հիմնական միջոցներ	շինարարություն	այդ թվում՝ շինմոնտաժային աշխատանքներ
ք.երևան	81940.0	139224.1	125119.0	86.9	83.9	83.2
Արագածոտն	2249.1	2562.4	2513.3	2.4	1.5	1.6
Արարատ	810.4	1149.6	1135.3	0.9	0.7	0.8
Արմավիր	640.7	1756.0	1740.9	0.7	1.1	1.2
Գեղարքունիք	553.2	1103.0	1080.5	0.6	0.7	0.7
Լոռի	1320.8	4230.7	4205.6	1.4	2.5	2.8
Կոտայք	2128.1	3702.0	3599.1	2.2	2.2	2.4
Շիրակ	1371.5	4075.5	3872.9	1.4	2.5	2.6
Սյունիք	2658.7	4769.0	3667.5	2.8	2.9	2.4
Վայոց ձոր	165.2	1202.5	1182.8	0.2	0.7	0.8
Տավուշ	469.6	2245.7	2238.1	0.5	1.3	1.5
Ընդամենը ՀՀ	94307.3	166020.5	150355.0	100	100	100

Հիմնական միջոցների գործարկում: 2004թ. հունվար-սեպտեմբերին գործարկվել են 94307.3 մլն. դրամի հիմնական միջոցներ, այդ թվում արտադրական նշանակության օբյեկտների գծով 13538.4 մլն. դրամ:

Վերանորոգման և վերականգնողական աշխատանքներ: 2004թ. հունվար-սեպտեմբերին հանրապետությունում *Համաշխարհային բանկի վարկի* հաշվին վերանորոգվել է 23835 աշակերտական տեղով 32 հանրակրթական դպրոց, այդ թվում՝ ք.երևանում՝ 18927 աշակերտական տեղով 25 հանրակրթական դպրոց, Արարատի տարածաշրջանում՝ 1100 և 1, Արտաշատի՝ 1900 և 2, Մասիսի՝ 630 և 1, Սպիտակի՝ 392 և 1, Ախուրյանի՝ 350 և 1, և Տավուշի տարածաշրջանում՝ 536 աշակերտական տեղով մեկ հանրակրթական դպրոց:

Շինարարական աշխատանքների ծավալներն ըստ աշխատողների թվաքանակով որոշվող չափերի, 2004թ. հունվար-սեպտեմբերին

	Շինարարական կազմակերպությունների քանակը	Աշխատողների միջին ցուցակային թվաքանակը, մարդ	Շինմոնտաժային աշխատանքների ծավալը, ընթացիկ գներով, մլն դրամ ¹
Ընդամենը	538	11934	34602.8
<i>այդ թվում՝</i>			
մինչև 5 մարդ, գերփոքր	211	433	1579.4
6-25 մարդ, փոքր	219	2614	5735.7
26-50 մարդ, միջին	57	2035	6545.8
51 և ավելի մարդ, խոշոր	51	6852	20741.9

¹ Առանց բնակչության միջոցներով իրականացված աշխատանքների ծավալի:

Շինարարությունն աղետի գոտում

Բնակարանային շինարարություն: 2004թ. հունվար-սեպտեմբերին *երկրաշարժից տուժած* քաղաքներում և գյուղական վայրերում մարդասիրական օգնության և բնակչության միջոցների հաշվին շահագործման է հանձնվել 3353 քառ.մ ընդհանուր (օգտակար) մակերեսով 19 նոր բնակելի շենք կամ հանրապետությունում գործարկված մակերեսի 2.1%-ը:

Շահագործման հանձնված բնակելի շենքերի աճի տեմպերը

	Ընդհանուր (օգտակար) մակերեսը, քառ. մետր	2003		Ընդհանուր (օգտակար) մակերեսը, քառ. մետր	2004	
		2002թ. համապատասխան ժամանակաշրջանի նկատմամբ, %	նախորդ ամսվա (եռամսյակի) նկատմամբ, %		2003թ. համապատասխան ժամանակաշրջանի նկատմամբ, %	նախորդ ամսվա (եռամսյակի) նկատմամբ, %
Հունվար	354	62.2	0.9	132	37.3	9.1
Փետրվար	5007	4.3անգամ	14.1անգամ	193	3.9	146.2
Մարտ	2988	157.6	59.7	261	8.7	135.2
I եռամսյակ	8349	230.4	x	586	7.0	x
Ապրիլ	456	58.9	15.3	601	131.8	2.3անգամ
Մայիս	411	7.6	90.1	99	24.1	16.5
Հունիս	47116	3.3անգամ	11.5անգամ	582	1.2	5.9անգամ
// եռամսյակ	47983	2.3անգամ	5.7անգամ	1282	2.7	2.2անգամ
I կիսամյակ	56332	2.3անգամ	x	1868	3.3	x
Հուլիս	-	-	-	113	-	19.4
Օգոստոս	-	-	-	431	-	3.8անգամ
Սեպտեմբեր	19961	3.2անգամ	-	941	4.7	2.2անգամ
/// եռամսյակ	19961	2.4անգամ	41.6	1485	7.4	115.8
Հունվար-սեպտեմբեր	76293	2.3անգամ	x	3353	4.4	x

2004թ. սեպտեմբերին շահագործման հանձնված բնակելի շենքերի ընդհանուր (օգտակար) մակերեսի 30.3%-ն ամբողջությամբ շահագործվել է բնակչության միջոցների հաշվին (2003թ.՝ 13.1%):

Հանրակրթական դպրոցների շինարարություն: 2004թ. հունվար-սեպտեմբերին հանրապետությունում *Համաշխարհային բանկի վարկի* հաշվին ք.Գյումրիում շահագործման է հանձնվել 350 տեղով մեկ նոր հանրակրթական դպրոց:

Նախադպրոցական հիմնարկների շինարարություն: 2004թ. հունվար-սեպտեմբերին հանրապետությունում *Համաշխարհային բանկի վարկի* հաշվին ք.Վանաձորում շահագործման է հանձնվել 100 տեղով մեկ վերականգնված նախադպրոցական հիմնարկ:

Իրականացված շինարարության ծավալը: Հանրապետության աղետի գոտում 2004թ. հունվար-սեպտեմբերին բնակելի շենքերի, սոցիալական և արտադրական նշանակության օբյեկտների շինարարության, վերականգնման և վերանորոգման համար ֆինանսավորման բոլոր աղբյուրների հաշվին իրականացվել է 10897.2 մլն.դրամի շինարարություն կամ հանրապետությունում շինարարության ընդհանուր ծավալի 6.6%-ը, այդ թվում արտադրական նշանակության օբյեկտների շինարարության գծով՝ 6319.6 մլն. դրամ (12.1%):

Իրականացված շինարարության հիմնական ցուցանիշներն ըստ ֆինանսավորման աղբյուրների, 2004թ. հունվար-սեպտեմբերին

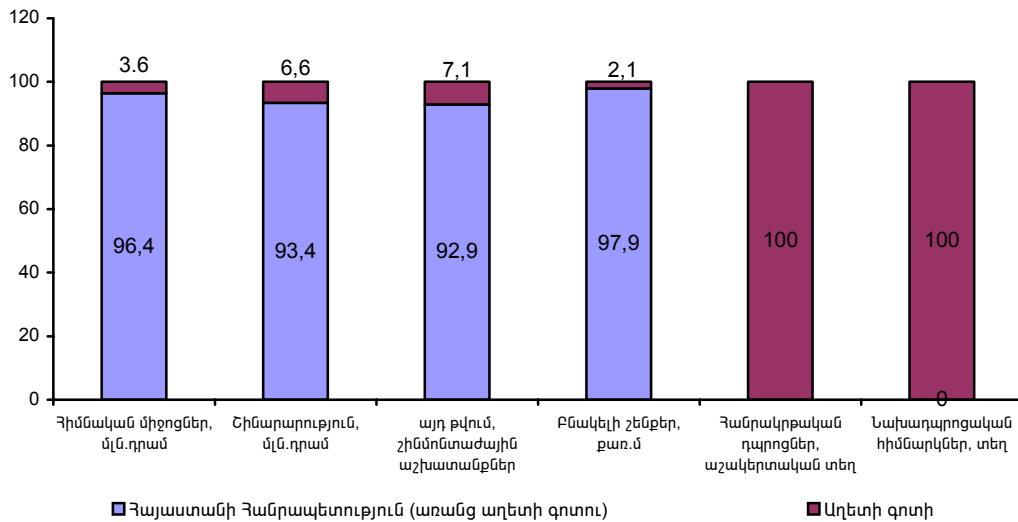
«Հայաստանի Հանրապետության սոցիալ-տնտեսական վիճակը 2004թ. հունվար-սեպտեմբերին»

1. ԻՐԱԿԱՆ ՀԱՏՎԱԾ

(ընթացիկ գներով, մլն. դրամ)

	Հիմնական միջոցների գործարկումը	Իրականացվել է շինարարություն		Ընդհանուրի նկատմամբ, %		
		ընդամենը	այդ թվում՝ շինմունտաժային աշխատանքներ	հիմնական միջոցներ	կապիտալ շինարարություն	այդ թվում՝ շինմունտաժային աշխատանքներ
Ընդամենը	3359.7	10897.2	10617.7	100	100	100
<i>այդ թվում ի հաշիվ.</i>						
պետական բյուջեի	466.6	2440.8	2266.6	13.9	22.4	21.3
սեփականաշնորհումից ստացված միջոցների	-	460.2	457.2	-	4.2	4.3
համայնքների միջոցների	49.8	29.6	29.6	1.5	0.3	0.3
Համաշխարհային բանկի վարկի	353.6	4626.9	4626.9	10.5	42.4	43.6
մարդասիրական օգնության միջոցների	172.0	595.6	595.6	5.1	5.5	5.6
<i>դրանից.</i>						
«Հայաստան» համահայկական հիմնադրամի միջոցների	113.8	481.0	481.0	3.4	4.4	4.5
հայ Առաքելական եկեղեցու կողմից հանգանակված միջոցների	-	104.3	104.3	-	1.0	1.0
այլ մարդասիրական օգնության միջոցների	58.2	10.3	10.3	1.7	0.1	0.1
կազմակերպությունների միջոցների	287.2	547.9	454.2	8.6	5.0	4.3
բնակչության միջոցների	2030.5	2196.2	2187.6	60.4	20.2	20.6

Շինարարության հիմնական ցուցանիշների կառուցվածքում աղետի գոտու տեսակարար կշիռը 2004թ. հունվար-սեպտեմբերին, %



ՀՀ աղետի գոտու շինարարության հիմնական ցուցանիշները ըստ մարզերի, 2004թ. հունվար-սեպտեմբերին

(ընթացիկ գներով, մլն. դրամ)

Մարզեր	Հիմնական միջոցների	Իրականացվել է շինարարություն	Ընդհանուրի նկատմամբ, %
--------	--------------------	------------------------------	------------------------

1. ԻՐԱԿԱՆ ՀԱՏՎԱԾ

		ընդա- մենը	այդ թվում՝ շինմոնտաժային աշխատանքներ	հիմնական միջոցներ	շինարարու- թյուն	այդ թվում՝ շինմոնտաժային աշխատանքներ
Արագածոտն	197.8	345.3	301.1	5.9	3.2	2.8
Լոռի	1320.8	4230.7	4205.6	39.3	38.8	39.6
Շիրակ	1371.5	4075.5	3872.9	40.8	37.4	36.5
Տավուշ	469.6	2245.7	2238.1	14.0	20.6	21.1
Ընդամենը ՀՀ աղետի գոտի	3359.7	10897.2	10617.7	100	100	100