

## 2. НАЛОГОбЮДЖЕТНЫЙ СЕКТОР

## 2.1. Показатели государственного бюджета

По предварительным данным министерства финансов и экономики РА, доходы и официальные трансферты государственного бюджета за январь-ноябрь 2000г. составили 149579,4<sup>1</sup> млн драм и по сравнению с соответствующим периодом прошлого года снизились на 6,0%.

## Выполнение государственного бюджета за январь-ноябрь 2000 года

(млн. драм)

	январь-ноябрь 1999г.	2000г.						январь-ноябрь 2000г. в % к январю-ноябрю 1999г.	ноябрь 2000г. в % к октябрю 2000г.
		январь-март	январь-июнь	январь-сентябрь	январь-октябрь	ноябрь	январь-ноябрь <sup>2</sup>		
Доходы и официальные трансферты, всего	159051.0	31121.4	70161.4	116191.8	132239.9	17339.5	149579.4	94.0	108.0
в том числе :									
Доходы всего	154057.1	31121.4	70144.9	113455.6	129503.7	16909.5	146413.2	95.0	105.3
в % к общим доходам и официальным трансфертам	96.9	100	100	97.6	97.9	97.5	97.9	x	x
из них:									
А. Текущие доходы	153952.4	31114.9	70137.0	113446.0	129493.4	16906.7	146400.1	95.1	105.4
в % к общим доходам	99.9	100	100	100	100	100	100	x	x
1. налоговые доходы	130596.7	25610.1	58962.0	98062.1	112573.1	15393.7	127966.8	98.0	106.1
в % к текущим доходам	84.8	82.3	84.1	86.4	86.9	91.0	87.4	x	x
в том числе:									
налог на добавленную стоимость	59769.7	11544.2	27685.6	44883.8	52857.8	7073.9	59931.7	100.3	88.7
в % к налоговым доходам	45.8	45.1	46.9	45.8	47.0	45.9	46.8	x	x
налог на прибыль	19970.8	2748.9	7164.1	14660.1	16365.9	1664.9	18030.8	90.3	97.6
в % к налоговым доходам	15.3	10.7	12.2	14.9	14.5	10.8	14.1	x	x
подоходный налог	14310.6	3042.2	6010.8	9413.4	10561.4	1979.5	12540.9	87.6	172.4
в % к налоговым доходам	11.0	11.9	10.2	9.6	9.4	12.9	9.8	x	x
акцизный налог	19375.5	4209.9	9891.7	17034.9	19345.7	3040.5	22386.2	115.5	131.6
в % к налоговым доходам	14.8	16.4	16.8	17.4	17.2	19.8	17.5	x	x

<sup>1</sup> В доходах государственного бюджета за январь-ноябрь включены средства фонда материального поощрения и социального развития министерства доходов РА (в январе-ноябре-1645,4 млн драм).

<sup>2</sup> Здесь и далее данные приведенные в таблицах данного раздела за январь-ноябрь, представлены по состоянию на 15.12.2000г..

## 2. НАЛОГОБЮДЖЕТНЫЙ СЕКТОР

	январь-ноябрь 1999г.	2000г.						январь-ноябрь 2000г. в % к январю-ноябрю 1999г.	ноябрь 2000г. в % к октябрю 2000г.
		январь-март	январь-июнь	январь-сентябрь	январь-октябрь	ноябрь	январь-ноябрь <sup>2</sup>		
налог на имущество	253.2	29.4	58.8	85.3	105.0	7.1	112.1	44.3	36.0
в % к налоговым доходам	0.2	0.1	0.1	0.1	0.1	0.0	0.1	х	х
земельный налог	60.5	11.9	15.9	16.3	16.9	0.1	17.0	28.1	16.7
в % к налоговым доходам	0.0	0.1	0.0	0.0	0.0	0.0	0.0	х	х
таможенная пошлина	6799.1	1681.7	3554.5	5826.5	6568.6	919.9	7488.5	110.1	124.0
в % к налоговым доходам	5.2	6.6	6.0	5.9	5.8	6.0	5.8	х	х
фиксированные платежи	4618.7	856.0	1780.3	2751.2	3163.4	487.5	3650.9	79.0	118.3
в % к налоговым доходам	3.5	3.3	3.0	2.8	2.8	3.2	2.9	х	х
платежи за использования природных ресурсов и охрана природы	5438.6	1485.9	2800.3	3390.6	3588.4	220.3	3808.7	70.0	111.4
в % к налоговым доходам	4.2	5.8	4.8	3.5	3.2	1.4	3.0	х	х
2. госпошлина	8512.8	1594.8	3725.8	6230.3	7174.3	978.6	8152.9	95.8	103.7
в % к текущим доходам	5.5	5.1	5.3	5.5	5.5	5.8	5.6	х	х
3. неналоговые доходы	14842.9	3910.0	7449.2	9153.6	9746.0	534.4	10280.4	69.3	90.2
в % к текущим доходам	9.7	12.6	10.6	8.1	7.5	3.2	7.0	х	х
Б. Доходы от операций с капиталом	104.7	6.5	7.9	9.6	10.3	2.8	13.1	12.5	в 4 раза
в % к общим доходам	0.1	0.0	0.0	0.0	0.0	0.0	0.0	х	х
В. Официальные трансферты	4993.9	-	16.5	2736.2	2736.2	430.0	3166.2	63.4	-
в % к общим доходам и официальным трансфертам	3.1	-	0.0	2.4	2.1	2.5	2.1	х	х

### Структура доходов государственного бюджета

(в % к общему итогу)

<sup>2</sup> Здесь и далее данные приведенные в таблицах данного раздела за январь-ноябрь, представлены по состоянию на 15.12.2000г..

## 2. НАЛОГЮДЖЕТНЫЙ СЕКТОР

	1999г.	2000г.					
	январь-ноябрь	январь-март	январь-июнь	январь-сентябрь	январь-октябрь	ноябрь	январь-ноябрь <sup>2</sup>
Доходы и официальные трансферты-всего	100	100	100	100	100	100	100
<i>в том числе:</i>							
Доходы всего	96.9	100	100	97.6	97.9	97.5	97.9
<i>из них:</i>							
А. Текущие доходы	96.8	100	100	97.6	97.9	97.5	97.9
<i>в том числе:</i>							
1.налоговые доходы	82.1	82.3	84.1	84.4	85.1	88.8	85.6
<i>в том числе:</i>							
налог на добавленную стоимость	37.6	37.1	39.5	38.6	40.0	40.8	40.1
налог на прибыль	12.6	8.8	10.2	12.6	12.3	9.6	12.1
подоходный налог	9.0	9.8	8.6	8.1	8.0	11.4	8.4
акцизный налог	12.2	13.5	14.1	14.7	14.6	17.5	15.0
налог на имущество	0.1	0.1	0.1	0.1	0.1	0.1	0.1
земельный налог	0.0	0.0	0.0	0.0	0.0	0.0	-
таможенная пошлина	4.3	5.4	5.1	5.0	5.0	5.3	5.0
фиксированные платежи	2.9	2.8	2.5	2.4	2.4	2.8	2.4
платежи за использование природных ресурсов и охрана природы	3.4	4.8	4.0	2.9	2.7	1.3	2.5
2. госпошлина	5.4	5.1	5.3	5.3	5.4	5.6	5.4
3. неналоговые доходы	9.3	12.6	10.6	7.9	7.4	3.1	6.9
Б. Доходы от операций с капиталом	0.1	0.0	0.0	0.0	0.0	0.0	0.0
В. Официальные трансферты	3.1	-	0.0	2.4	2.1	2.5	2.1

Расходы государственного бюджета в январе-ноябре 2000г. составили 191956,7<sup>3</sup> млн драм, а в соответствующем периоде прошлого года- 212033,1 млн драм.

### Данные о расходах государственного бюджета по группам экономической классификации

(млн. драм)

	1999г. январь-ноябрь	2000г.						январь-ноябрь 2000г в % к январю-ноябрю 1999г.	ноябрь 2000г. в % к октябрю 2000г.
		январь-март	январь-июнь	январь-сентябрь	январь-октябрь	ноябрь	январь-ноябрь <sup>2</sup>		
Расходы , всего	212033.1	32477.9	80819.0	139430.3	160322.0	29767.3	191956.7	90.5	166.3
в % к итогу	100	100	100	100	100	100	100	х	х
Текущие расходы	162846.7	28520.3	64793.1	108070.8	122540.6	24974.8	147504.8	90.6	173.9
в % общему итогу	76.8	87.8	80.2	77.5	76.4	83.9	76.9	х	х
Заработная плата	16177.4	2722.2	5838.8	11502.3	11952.3	5132.7	17075.7	105.6	1384.6
в % к текущим расходам	9.9	9.5	9.0	10.6	9.8	20.6	11.6	х	х
Субсидии	8980.0	584.1	3064.5	5957.6	6606.5	409.2	7015.7	78.1	63.1
в % к текущим расходам	5.5	2.0	4.7	5.5	5.4	1.6	4.8	х	х
Выплата процентов	16259.4	3963.3	7980.1	11222.7	12486.4	870.7	13357.2	82.2	68.9
в % к текущим расходам	10.0	13.9	12.3	10.4	10.2	3.5	9.0	х	х
внутренние	11290.2	2449.1	5517.1	7824.9	8313.7	870.7	9184.4	81.3	178.1

<sup>3</sup> В расходы государственного бюджета за январь-ноябрь включены расходы , как за счет средств приватизации , так и средства полученные в январе-октябре от международных финансовых организаций и от иностранных государств направленные на проведение целевых программ

## 2. НАЛОГОБЮДЖЕТНЫЙ СЕКТОР

	1999г. январь- ноябрь	2000г.						январь- ноябрь 2000г в % к январю- ноябрю 1999г.	ноябрь 2000г. в % к октябрю 2000г.
		январь -март	январь -июнь	январь- сентябрь	январь- октябрь	ноябрь	январь- ноябрь <sup>2</sup>		
в % к текущим расходам	6.9	8.6	8.5	7.2	6.8	3.5	6.2	х	х
внешние	4969.2	1514.2	2463.0	3397.8	4172.7	-	4172.8	84.0	-
в % к текущим расходам	3.1	5.3	3.8	3.2	3.4	-	2.8	х	х
Трансферты	47176.0	6517.9	12140.9	20353.4	21575.6	7721.2	29296.4	62.1	638.9
в % к текущим расходам	29.0	22.9	18.7	18.9	17.6	30.9	19.8	х	х
пособия	20744.1	3420.7	6226.8	8852.1	9402.1	3487.5	12889.6	62.1	634.1
в % к текущим расходам	12.7	12.0	9.6	8.2	7.7	14.0	8.7	х	х
стипендии	1259.5	175.1	340.9	651.4	695.4	370.6	1066.1	84.6	842.3
в % к текущим расходам	0.8	0.6	0.5	0.6	0.6	1.5	0.7	х	х
обязательные платы социального обеспечения	4305.1	717.8	1568.8	3200.8	3304.8	1408.4	4712.8	109.5	1556.2
в % к текущим расходам	2.6	2.5	2.4	3.0	2.7	5.6	3.2	х	х
пенсии	3994.3	1083.6	2004.9	3307.1	3313.7	1670.4	4984.1	124.8	253 раза
в % к текущим расходам	2.5	3.8	3.1	3.1	2.7	6.7	3.4	х	х
прочие трансферты	16873.0	1120.7	1999.5	4342.0	4859.5	784.3	5643.8	33.4	151.6
в % к текущим расходам	10.4	4.0	3.1	4.0	3.9	3.1	3.8	х	х
Товары и услуги	74253.9	14732.8	35768.8	59034.8	69919.8	10841.0	80759.8	108.8	99.7
в % к текущим расходам	45.6	51.7	55.3	54.6	57.0	43.4	54.8	х	х
Капитальные расходы	33222.0	1581.0	9681.2	19895.6	25125.6	3778.7	30568.7	92.0	122.3
в % к общему итогу	15.7	4.9	12.0	14.3	15.7	12.7	15.9	х	х
капитальные расходы внутреннего финансирования	12649.9	570.6	4226.5	10982.5	14028.7	3778.7	17807.4	140.8	122.3
в % к капитал- ным расходам	38.1	36.1	43.7	55.2	55.8	100	58.3	х	х
капитальные расходы внеш- него финанси- рования	20572.1	1010.4	5454.7	8913.1	11096.9	-	12761.3	62.0	-
в % к капитал- ным расходам	61.9	63.9	56.3	44.8	44.2	-	41.7	х	х
Чистое кредитование	15964.4	2376.6	6344.7	11463.9	12655.8	1013.8	13883.2	87.0	226.2
в % к общим расходам	7.5	7.3	7.8	8.2	7.9	3.4	7.2	х	х

## 2. НАЛОГОБЮДЖЕТНЫЙ СЕКТОР

### Данные о расходах государственного бюджета по группам функциональной классификации

(млн. драм)

	1999г. январь-ноябрь	2000г.						Январь-ноябрь 2000г. в % к январю-ноябрю 1999г.	ноябрь 2000г. в % к октябрю 2000г.
		январь-март <sup>4</sup>	январь-июнь <sup>5</sup>	январь-сентябрь <sup>6</sup>	январь-октябрь <sup>7</sup>	ноябрь	январь-ноябрь <sup>8</sup>		
Расходы, всего	212033.1	32477.9	80819.0	139430.3	160322.0	29767.3	191956.7	90.5	166.3
<i>в % к итогу</i>	100	100	100	100	100	100	100	х	х
<i>в том числе</i>									
01 Государственные услуги общего характера	18686.0	3811.8	9171.3	14552.0	15676.0	2993.2	18669.2	99.9	265.8
<i>в % к итогу</i>	8.8	11.7	11.4	10.4	9.8	10.1	9.7	х	х
02 Оборона	30681.0	5962.4	17119.1	26784.4	33987.7	3393.6	37381.3	121.8	47.1
<i>в % к итогу</i>	14.5	18.4	21.2	19.2	21.2	11.4	19.5	х	х
03 Охрана общественного порядка и безопасности	13814.0	2290.1	5114.1	9134.3	10286.0	2839.8	13115.2	94.9	246.6
<i>в % к итогу</i>	6.5	7.1	6.3	6.6	6.4	9.5	6.8	х	х
04 Образование и наука	21148.3	3409.2	7440.7	15828.3	17210.9	6132.5	24272.1	114.8	549.5
<i>в % к итогу</i>	10.0	10.5	9.2	11.4	10.7	20.6	12.6	х	х
05 Здравоохранение	12707.1	971.9	3521.9	5955.4	6600.4	1089.4	7689.9	60.5	168.9
<i>в % к итогу</i>	6.0	3.0	4.4	4.3	4.1	3.7	4.0	х	х
06 Социальное страхование и социальное обеспечение	26759.3	3187.7	7457.9	11737.1	12347.5	5712.5	18060.0	67.5	935.9
<i>в % к итогу</i>	12.6	9.8	9.2	8.4	7.7	19.2	9.4	х	х
07 Культура, спорт и религия	3240.5	499.1	1451.7	2244.6	2491.2	351.4	2842.6	87.7	142.5
<i>в % к итогу</i>	1.5	1.5	1.8	1.6	1.6	1.2	1.5	х	х
08 Жилищно-коммунальное хозяйство	11021.1	577.2	3331.1	7536.7	8934.6	1281.1	10368.8	94.1	96.1
<i>в % к итогу</i>	5.2	1.8	4.1	5.4	5.6	4.3	5.4	х	х
09 Топливно-энергетический комплекс	1903.5	116.6	361.0	1212.3	2309.8	70.6	2380.4	125.1	1008.6
<i>в % к итогу</i>	0.9	0.4	0.4	0.9	1.4	0.2	1.2	х	х
10 Сельское хозяйство, лесное и водное хозяйство и рыбоводство	23330.1	554.7	5249.9	9946.6	11173.5	1382.0	13236.8	56.7	174.3
<i>в % к итогу</i>	11.0	1.7	6.5	7.1	7.0	4.6	6.9	х	х
11 Горнодобывающая промышленность и минеральные ископаемые	5628.1	81.5	93.9	208.6	217.3	118.0	335.3	6.0	1356.3
<i>в % к итогу</i>	2.6	0.3	0.1	0.1	0.1	0.4	0.2	х	х
12 Транспорт и связь, дорожное хозяйство	10750.2	317.9	1357.3	2921.6	4269.9	1212.3	5383.4	50.1	119.0
<i>в % к итогу</i>	5.1	0.9	1.7	2.1	2.7	4.1	2.8	х	х

<sup>4</sup> В расходах государственного бюджета за январь-март включены средства за январь-февраль полученные от международных финансовых организаций и иностранных государств направленные на проведение целевых программ.

<sup>5</sup> В расходах государственного бюджета за январь-июнь включены средства за январь-май, полученные от международных финансовых организаций и иностранных государств направленные на проведение целевых программ.

<sup>6</sup> В расходах государственного бюджета за январь-сентябрь включены средства за январь-август, полученные от международных финансовых организаций и иностранных государств направленные на проведение целевых программ.

<sup>7</sup> В расходах государственного бюджета за январь-октябрь включены средства за январь-сентябрь, полученные от международных финансовых организаций и иностранных государств направленные на проведение целевых программ.

<sup>8</sup> В расходах государственного бюджета за январь-ноябрь включены средства за январь-октябрь, полученные от международных финансовых организаций и иностранных государств направленные на проведение целевых программ

## 2. НАЛОГОБЮДЖЕТНЫЙ СЕКТОР

	1999г. январь- ноябрь	2000г.						Январь- ноябрь 2000г. в % к январю- ноябрю 1999г.	ноя- брь 2000г. в % к октя- брю 2000г.
		январь- март <sup>4</sup>	январь- июнь <sup>5</sup>	январь- сентябрь <sup>6</sup>	январь- октябрь <sup>7</sup>	ноябрь	январь- ноябрь <sup>8</sup>		
13 Прочие экономические услуги	2319.8	13.9	13.8	-101.1	-94.6	10.6	-84.0	-3.6	163.1
в % к итогу	1.1	0.0	0.0	-0.1	-0.1	0.0	0.0	х	х
14 Расходы, не относящиеся к основным группам	30044.1	10683.9	19135.3	31469.5	34911.8	3180.3	38305.7	127.5	120.7
в % к итогу	14.2	32.9	23.7	22.6	21.8	10.7	20.0	х	х

### Данные об исполнении государственного бюджета

(млн. драм)

	1999г. январь- ноябрь	2000г.					
		январь- март	январь- июнь	январь- сентябрь	январь- октябрь	ноябрь	январь- ноябрь <sup>2</sup>
Доходы и официальные трансферты, всего	159051.0	31121.4	70161.4	116191.8	132239.9	17339.5	149579.4
в % к ВВП	17.8	23.7	20.1	17.2	15.9	20.1	16.3
в том числе:							
налоговые доходы	130596.7	25610.1	58962.0	98062.1	112573.1	15393.7	127966.8
в % к ВВП	14.6	19.5	16.9	14.5	13.5	17.9	13.9
госпошлина	8512.8	1594.8	3725.8	6230.3	7174.3	978.6	8152.9
в % к ВВП	1.0	1.2	1.1	0.9	0.9	1.1	0.9
неналоговые доходы	14842.9	3910.0	7449.2	9153.6	9746.0	534.4	10280.4
в % к ВВП	1.7	3.0	2.1	1.4	1.2	0.6	1.1
доходы от операций с капиталом	104.7	6.5	7.9	9.6	10.3	2.8	13.1
в % к ВВП	-	0.0	0.0	0.0	0.0	-	-
официальные трансферты	4993.9	-	16.5	2736.2	2736.2	430.0	3166.2
в % к ВВП	0.5	-	0.0	0.4	0.3	0.5	0.4
Расходы, всего	212033.1	32477.9	80819.0	139430.3	160322.0 <sup>9</sup>	29767.3	191956.7 <sup>10</sup>
в % к ВВП	23.7	24.7	23.2	20.6	19.2	34.6	20.9
Дефицит (-), профицит	-52982.1	-1356.5	-10657.6	-23238.5	-28082.1	-12427.8	-42377.3
в % к ВВП	5.9	1.0	3.1	3.4	3.4	14.5	4.6

В январе-ноябре 2000г. дефицит государственного бюджета составил 42377,3 млн драм, из них 28140,2 млн драм или 66,4% финансировано за счет внутренних источников, а 14237,1 млн драм или 33,6% за счет внешних источников.

<sup>9</sup> В расходах государственного бюджета за январь-октябрь включены средства за январь-сентябрь, полученные от международных финансовых организаций и иностранных государств направленные на проведение целевых программ.

<sup>10</sup> В расходах государственного бюджета за январь-ноябрь включены средства за январь-октябрь, полученные от международных финансовых организаций и иностранных государств направленные на проведение целевых программ.

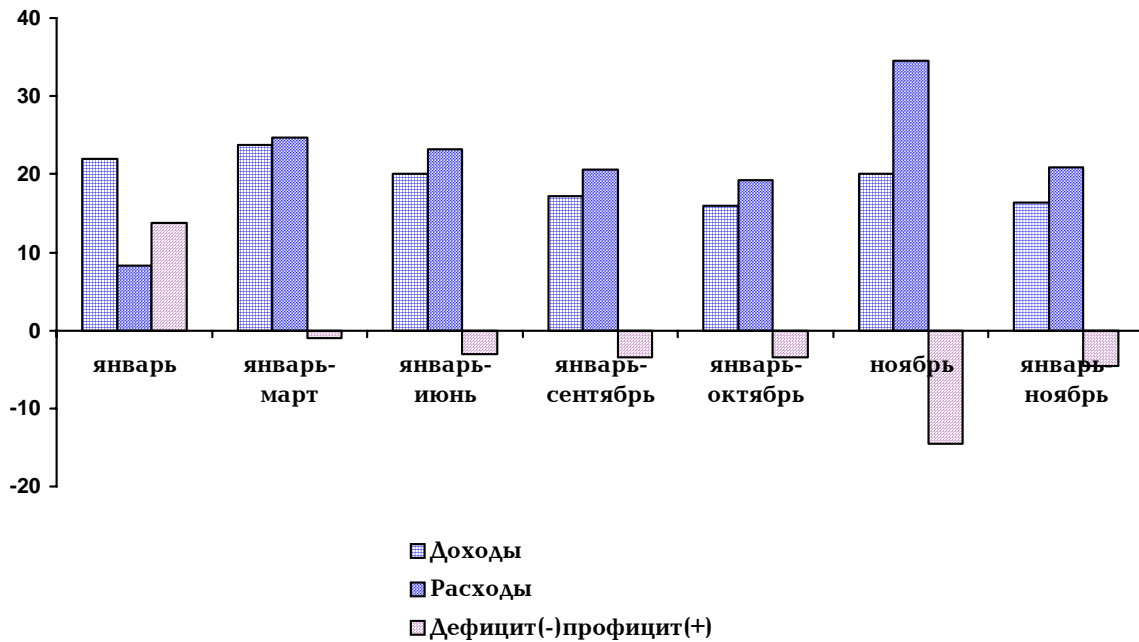
## 2. НАЛОГОбЮДЖЕТНЫЙ СЕКТОР

### Финансирование дефицита государственного бюджета за январь-ноябрь 2000г.

(млн драм)

	1999г. январь-ноябрь	2000г. январь-ноябрь
Финансирование дефицита	52982.1	42377.3
в % к итогу	100	100
<i>в том числе:</i>		
источники внешнего финансирования	29482.4	14237.1
в % к итогу	55.6	33.6
источники внутреннего финансирования	23499.7	28140.2
в % к итогу	44.4	66.4

### Доходы, расходы и дефицит (профицит) государственного бюджета, в %-ах к ВВП за январь-ноябрь 2000 г.



По данным министерства государственных доходов РА, по состоянию на 1 декабря 2000г. налоговые обязательства (недоимка, штрафы и пени), включая остатки прошлых лет, составили 140126,2 млн драм, из них только недоимка составила 56717,5 млн драм или 40,5% всех обязательств. Удельный вес недоимки в общих обязательствах по состоянию на 1 ноября 2000г. уменьшился на 0,8 процентных пункта, а по состоянию на 1 декабря 1999г. соответственно на 1,3 процентных пункта. В общем объеме недоимок по состоянию на 1 декабря 2000г. большой удельный вес приходится на долю налога с добавленной стоимости - 36,8% и налога с прибыли - 25,8 %.

## 2. НАЛОГОбЮДЖЕТНЫЙ СЕКТОР

### Структура задолженности по налоговым платежам в бюджет

(млн драм)

	1999г.	2000г.					
	1.12	1.01	1.04	1.07	1.10	1.11	1.12
Недоимка, всего	49916.8	48213.3	51142.8	53213.4	55924.9	57951.1	56717.5
в % к итогу	100	100	100	100	100	100	100
из них :							
по налогу на добавленную стоимость	20657.2	19552.8	21101.8	20104.2	21293.6	22387.2	20865.2
в % к итогу	41.4	40.5	41.3	37.8	38.1	38.6	36.8
по налогу на прибыль	11688.3	11744.5	12784.1	13589.5	14578.0	14408.6	14635.5
в % к итогу	23.4	24.4	25.0	25.5	26.1	24.9	25.8
по акцизному налогу	1391.1	1437.8	1275.5	1303.9	1528.5	1295.1	1283.7
в % к итогу	2.8	3.0	2.5	2.5	2.7	2.2	2.3
по земельному налогу	6453.5	6394.9	6283.2	7129.5	7110.2	7067.5	8073.8
в % к итогу	12.9	13.3	12.3	13.4	12.7	12.2	14.2
прочие налоговые недоимки	9726.7	9083.3	9698.2	11086.3	11414.6	12792.7	11859.3
в % к итогу	19.5	18.8	18.9	20.8	20.4	22.1	20.9

Одновременно по состоянию на 1 декабря 2000г. переплата по налоговым доходам, включая остатки прошлых лет, составила 20257,8 млн драм, и по сравнению с 1 ноября 2000г. увеличилась на 7,4%.