

1.4. Показатели рынка труда

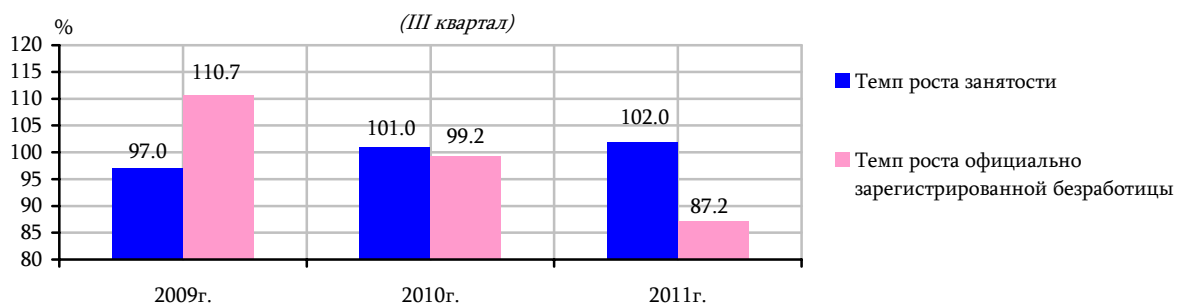
1.4.1. Занятость

Состав экономически активного населения по кварталам

(в среднем за период)

| | Экономически активное население, тыс. человек | | | в том числе | | | | | | Уровень безработицы, % | | |
|---------------------|--|---------------------|---------------------|---------------------|---------------------|---------------------|--|------|------|------------------------|------------------|------------------|
| | | | | занятые | | | официально зарегистрированные безработные ¹ | | | | | |
| | I | II | III | I | II | III | I | II | III | I | II | III |
| 2009г. | 1138.1 | 1187.1 | 1191.2 | 1062.0 | 1104.9 | 1107.2 | 76.1 | 82.2 | 84.0 | 6.7 | 6.9 | 7.1 |
| 2010г. [♦] | 1160.1 | 1202.8 | 1201.3 | 1075.8 | 1117.9 | 1118.0 | 84.3 | 84.9 | 83.3 | 7.3 | 7.1 | 6.9 |
| 2011г. | 1177.4 ² | 1205.7 ² | 1213.1 ² | 1099.8 ² | 1130.5 ² | 1140.5 ² | 77.6 | 75.2 | 72.6 | 6.6 ² | 6.2 ² | 6.0 ² |

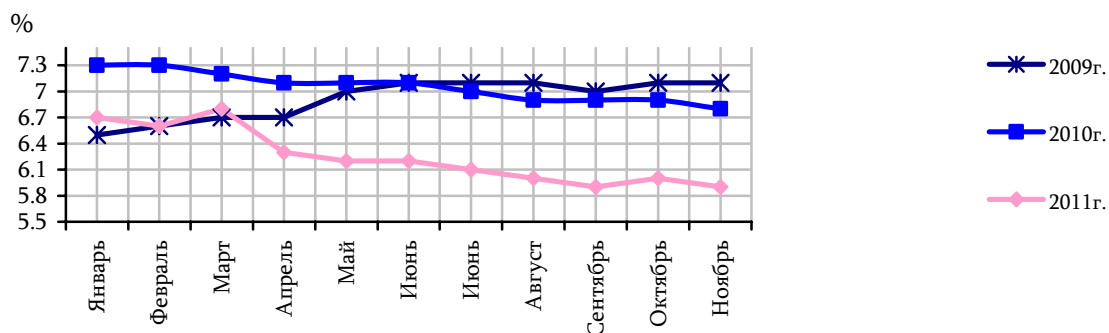
в % к соответствующему кварталу прошлого года



Среднемесячный уровень официально зарегистрированной безработицы

%

| | Ян-варь | Фев-раль | Март | Апрель | Май | Июнь | Июль | Август | Сен-тябрь | Ок-тябрь | Но-ябрь |
|---------------------|---------|----------|------|--------|-----|------|------|--------|-----------|----------|---------|
| 2009г. | 6.5 | 6.6 | 6.7 | 6.7 | 7.0 | 7.1 | 7.1 | 7.1 | 7.0 | 7.1 | 7.1 |
| 2010г. [♦] | 7.3 | 7.3 | 7.2 | 7.1 | 7.1 | 7.1 | 7.0 | 6.9 | 6.9 | 6.9 | 6.8 |
| 2011г. ² | 6.7 | 6.6 | 6.8 | 6.3 | 6.2 | 6.2 | 6.1 | 6.0 | 5.9 | 6.0 | 5.9 |

¹ По данным агентства "Государственная служба занятости" Министерства труда и социальных вопросов РА.² Оценка.

1.РЕАЛЬНЫЙ СЕКТОР

Предложение рабочей силы¹, 2011г.

на конец месяца

| | Ищущие работу | | из них: незанятые | | из них: безработные | |
|----------|------------------------|---|------------------------|---|------------------------|---|
| | всего, тыс. человек | к соответст- вующему месяцу 2010г., % | всего, тыс. человек | к соответст- вующему месяцу 2010г., % | всего, тыс. человек | к соответст- вующему месяцу 2010г., % |
| Январь | 92.7 | 92.5 | 79.6 | 91.9 | 78.0 | 91.9 |
| Февраль | 92.6 | 92.9 | 78.7 | 92.3 | 77.2 | 92.3 |
| Март | 92.5 | 91.3 | 78.1 | 90.6 | 76.5 | 90.6 |
| Апрель | 91.9 | 90.4 | 77.0 | 88.7 | 75.4 | 88.5 |
| Май | 90.1 | 88.5 | 76.6 | 88.4 | 75.0 | 88.3 |
| Июнь | 88.3 | 87.2 | 75.7 | 87.5 | 74.1 | 87.3 |
| Июль | 87.3 | 87.0 | 74.8 | 87.3 | 73.2 | 87.1 |
| Август | 85.6 | 86.6 | 73.9 | 87.7 | 72.1 | 87.3 |
| Сентябрь | 84.3 | 86.0 | 72.5 | 86.5 | 70.7 | 86.1 |
| Октябрь | 83.9 | 86.9 | 72.3 | 87.4 | 70.5 | 87.0 |
| Ноябрь | 82.8 | 86.9 | 71.3 | 87.4 | 69.5 | 87.0 |

Предложение рабочей силы¹ среди женщин, 2011г.

На конец месяца

| | Женщины, ищущие работу | | из них: незанятые | | из них: безработные | |
|----------|------------------------|---|------------------------|---|------------------------|---|
| | всего, тыс. Человек | к соответствую- щему месяцу 2010г., % | всего, тыс. Человек | к соответст- вующему месяцу 2010г., % | всего, тыс. Человек | к соответст- вующему месяцу 2010г., % |
| Январь | 60.9 | 91.3 | 55.6 | 91.4 | 54.6 | 91.3 |
| Февраль | 60.6 | 91.5 | 54.8 | 91.6 | 53.9 | 91.7 |
| Март | 60.4 | 90.3 | 54.3 | 90.3 | 53.4 | 90.5 |
| Апрель | 60.0 | 89.4 | 53.5 | 88.4 | 52.6 | 88.4 |
| Май | 59.3 | 88.4 | 53.3 | 88.1 | 52.3 | 88.0 |
| Июнь | 58.3 | 87.4 | 52.7 | 87.2 | 51.7 | 87.1 |
| Июль | 57.9 | 87.6 | 52.2 | 87.3 | 51.2 | 87.1 |
| Август | 57.1 | 87.8 | 51.9 | 88.1 | 50.8 | 87.9 |
| Сентябрь | 56.6 | 87.9 | 51.1 | 87.5 | 50.0 | 87.0 |
| Октябрь | 56.7 | 89.2 | 51.1 | 88.4 | 49.9 | 87.9 |
| Ноябрь | 56.0 | 89.2 | 50.4 | 88.4 | 49.6 | 88.6 |

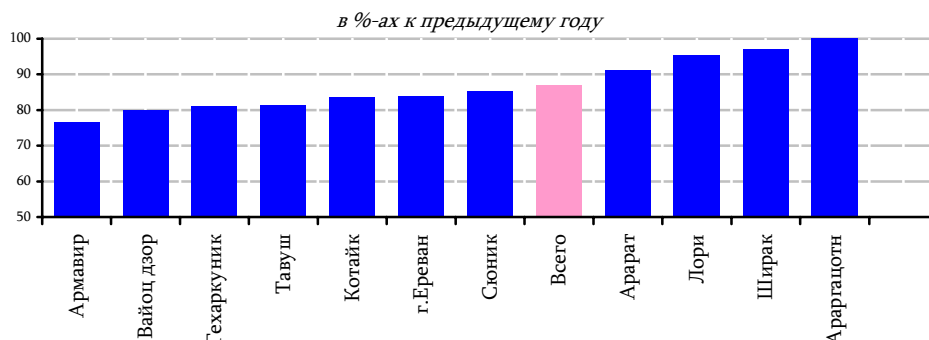
Предложение рабочей силы¹ по марзам РА и г. Ереван, на конец ноября 2011г.

тыс. человек

| | Ищущие работу | | | из них: незанятые | | | из них: безработные | | |
|--------------|---------------|--------------------------|-------|-------------------|--------------------------|-------|---------------------|--------------------------|-------|
| | всего | из них: молодежь, лет | | всего | из них: молодежь, лет | | всего | из них: молодежь, лет | |
| | | 16-24 | 25-30 | | 16-24 | 25-30 | | 16-24 | 25-30 |
| Всего | 82.8 | 7.8 | 11.4 | 71.3 | 5.7 | 9.3 | 69.5 | 5.6 | 9.1 |
| г. Ереван | 25.5 | 1.4 | 3.0 | 23.2 | 1.1 | 2.5 | 22.9 | 1.1 | 2.4 |
| Арагацотн | 2.5 | 0.4 | 0.4 | 1.4 | 0.2 | 0.2 | 1.4 | 0.2 | 0.2 |
| Арагат | 3.8 | 0.4 | 0.6 | 3.2 | 0.3 | 0.4 | 3.1 | 0.3 | 0.4 |
| Армавир | 3.2 | 0.3 | 0.4 | 2.6 | 0.2 | 0.3 | 2.6 | 0.2 | 0.3 |
| Гегаркуник | 6.3 | 0.6 | 1.0 | 4.8 | 0.4 | 0.7 | 4.7 | 0.3 | 0.7 |
| Лори | 11.4 | 1.5 | 1.8 | 10.3 | 1.2 | 1.6 | 10.1 | 1.2 | 1.6 |
| Котайк | 7.0 | 0.6 | 1.0 | 6.3 | 0.4 | 0.9 | 6.1 | 0.4 | 0.8 |
| Ширак | 11.1 | 1.3 | 1.5 | 9.9 | 1.1 | 1.3 | 9.3 | 1.0 | 1.3 |
| Сюник | 6.3 | 0.6 | 0.9 | 4.8 | 0.4 | 0.6 | 4.6 | 0.3 | 0.6 |
| Вайоц дзор | 1.2 | 0.2 | 0.2 | 0.8 | 0.1 | 0.1 | 0.8 | 0.1 | 0.1 |
| Тавуш | 4.5 | 0.6 | 0.7 | 3.9 | 0.4 | 0.6 | 3.9 | 0.4 | 0.6 |

¹ По данным агентства "Государственная служба занятости" Министерства труда и социальных вопросов РА.

Темп роста официально зарегистрированных безработных¹
по марзам РА и г. Ереван, на конец ноября 2011г.



Предложение рабочей силы¹ по марзам РА, районам и г. Ереван, на конец ноября 2011г.

человек

| | Ищущие работу | из них: безработные | | Ищущие работу | из них: безработные |
|-------------------|---------------|------------------------|-------------------|---------------|------------------------|
| Всего | 82798 | 69517 | | | |
| г. Ереван | 25488 | 22920 | Лори | 11441 | 10087 |
| Ачапняк | 3057 | 2709 | Туманян | 1317 | 1074 |
| Аван | 1070 | 997 | Спитак | 1582 | 1209 |
| Арабкир | 1878 | 1717 | Степанаван | 2840 | 2499 |
| Давташен | 1690 | 1630 | Ташир | 334 | 282 |
| Эребуни | 4179 | 3680 | г. Ванадзор | 5368 | 5023 |
| Кентрон | 2273 | 2063 | Котайк | 7005 | 6149 |
| Малатия-Себастья | 3352 | 3015 | Абовян | 2540 | 2226 |
| Нор Норк | 2337 | 2087 | Раздан | 3533 | 3141 |
| Шенгавит | 3859 | 3373 | Наири | 932 | 782 |
| Канакер-Зейтун | 1793 | 1649 | Ширак | 11058 | 9287 |
| Арагацотн | 2464 | 1387 | Амасия | 88 | 71 |
| Аштарак | 1297 | 1035 | Ани | 539 | 306 |
| Апаран | 179 | 116 | Ашотск | 350 | 179 |
| Арагац | 486 | 126 | Артик | 741 | 549 |
| Талин | 502 | 110 | г. Гюмри | 9340 | 8182 |
| Арарат | 3842 | 3113 | Сюник | 6291 | 4619 |
| Арарат | 1692 | 1272 | Горис | 2350 | 1773 |
| Арташат | 1039 | 916 | Капан | 1923 | 1490 |
| Масис | 1111 | 925 | Мегри | 652 | 387 |
| Армавир | 3193 | 2589 | Сисиан | 1366 | 969 |
| Армавир | 1091 | 1007 | Вайоц Дзор | 1229 | 809 |
| Баграмян | 1081 | 699 | Ехегнадзор | 347 | 218 |
| Вагаршапат | 1021 | 883 | Вайк | 882 | 591 |
| Гехаркуник | 6270 | 4677 | Тавуш | 4517 | 3880 |
| Гавар | 1011 | 693 | Иджеван | 1280 | 1015 |
| Чамбарак | 222 | 186 | Ноемберян | 582 | 468 |
| Мартуни | 1423 | 903 | Тавуш | 579 | 479 |
| Севан | 1883 | 1772 | г. Дилижан | 2076 | 1918 |
| Варденис | 1731 | 1123 | | | |

¹ По данным агентства "Государственная служба занятости" Министерства труда и социальных вопросов РА.

1.РЕАЛЬНЫЙ СЕКТОР

Численность трудоустроенных¹, 2011г.

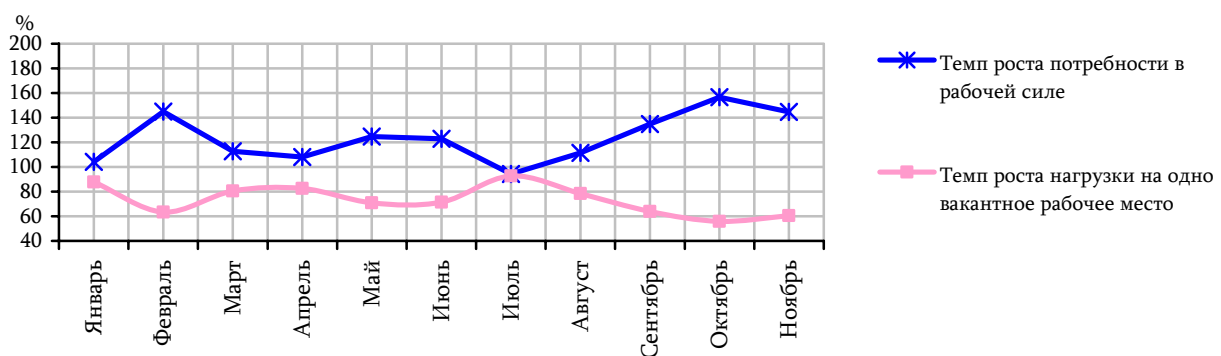
на конец месяца

| | Всего, человек | К соответствующему месяцу 2010г., % | К численности, ищущих работу, % |
|----------|-------------------|--|------------------------------------|
| Январь | 631 | 114.3 | 0.7 |
| Февраль | 824 | 83.8 | 0.9 |
| Март | 947 | 85.9 | 1.0 |
| Апрель | 1007 | 103.2 | 1.1 |
| Май | 1064 | 108.6 | 1.2 |
| Июнь | 1063 | 99.4 | 1.2 |
| Июль | 833 | 82.6 | 1.0 |
| Август | 872 | 92.0 | 1.0 |
| Сентябрь | 986 | 97.8 | 1.2 |
| Октябрь | 875 | 100.2 | 1.0 |
| Ноябрь | 831 | 92.3 | 1.0 |

Нагрузка вакантных рабочих мест, 2011г.

на конец месяца

| | Потребность в рабочей силе | | Численность незанятых в расчете на одно вакантное рабочее место | | |
|----------|----------------------------|--|--|----------------------------|--|
| | человек | к соответствующему месяцу 2010г., % | человек | к предыдущему месяцу, % | к соответствующему месяцу 2010г., % |
| Январь | 742 | 104.2 | 107 | 125.9 | 87.7 |
| Февраль | 833 | 144.9 | 94 | 87.9 | 63.5 |
| Март | 992 | 112.6 | 79 | 84.0 | 80.6 |
| Апрель | 1091 | 108.1 | 71 | 89.9 | 82.6 |
| Май | 1248 | 124.6 | 61 | 85.9 | 70.9 |
| Июнь | 1384 | 122.9 | 55 | 90.2 | 71.4 |
| Июль | 1167 | 94.3 | 64 | 116.4 | 92.8 |
| Август | 1446 | 111.5 | 51 | 79.7 | 78.5 |
| Сентябрь | 1638 | 134.9 | 44 | 86.3 | 63.8 |
| Октябрь | 1671 | 156.6 | 43 | 97.7 | 55.8 |
| Ноябрь | 1554 | 144.8 | 46 | 107.0 | 60.5 |



¹ По данным агентства "Государственная служба занятости" Министерства труда и социальных вопросов РА.

Численность безработных, получающих пособие и средний размер пособия по безработице

| | Численность безработных, получающие пособие на конец месяца, тыс. человек | | Средний размер пособия, драм | |
|----------|---|--------|------------------------------|--------|
| | 2010г. | 2011г. | 2010г. | 2011г. |
| Январь | 26.3 | 18.9 | 16802 | 17880 |
| Февраль | 26.1 | 18.5 | 16448 | 17712 |
| Март | 26.3 | 18.6 | 16270 | 17963 |
| Апрель | 26.1 | 18.4 | 16195 | 17815 |
| Май | 25.4 | 18.5 | 16336 | 17213 |
| Июнь | 24.7 | 18.3 | 16443 | 17305 |
| Июль | 24.1 | 17.5 | 16545 | 17989 |
| Август | 23.0 | 17.3 | 16690 | 17159 |
| Сентябрь | 22.1 | 16.7 | 16535 | 16915 |
| Октябрь | 21.1 | 15.9 | 16595 | 16673 |
| Ноябрь | 20.5 | 15.5 | 16498 | 16394 |

Численность лиц, охваченных в ежегодных государственных программах, регулирующие занятость, по видам программ, 2011г.

на конец месяца

| | Октябрь | | | | Ноябрь | | | |
|--|----------------|--------------|---------------|-------------|----------------|--------------|---------------|-------------|
| | всего, человек | из них: | | | всего, человек | из них: | | |
| | | женщины | молодежь, лет | | | женщины | молодежь, лет | |
| | | 16-24 | 25-30 | | 16-24 | 25-30 | | |
| Численность лиц, охваченные в программах, всего | 16596 | 11427 | 789 | 2174 | 16203 | 11176 | 852 | 2172 |
| <i>в том числе:</i> | | | | | | | | |
| охваченные в профессиональных обучающих программах | 382 | 278 | 125 | 93 | 431 | 329 | 138 | 118 |
| получающие финансовое содействие для государственной регистрации, с целью занятия предпринимательской деятельностью | 2 | 1 | 0 | 2 | 19 | 4 | 0 | 0 |
| охваченные в программах частичной компенсации заработной платы неконкурентоспособных групп, с целью трудоустройства на рынке труда | 242 | 149 | 17 | 20 | 250 | 154 | 17 | 24 |
| охваченные в общественных работах | 0 | 0 | 0 | 0 | 0 | 0 | 0 | 0 |
| командированные на работу в другие местности | 28 | 15 | 3 | 8 | 32 | 19 | 8 | 6 |
| получающие пособие по безработице | 15932 | 10977 | 644 | 2050 | 15471 | 10670 | 689 | 2024 |