

**1.4. Աշխատանքի շուկայի ցուցանիշներ**

**1.4.1. Զբաղվածություն**

**1.4.1.1. Զբաղվածության ցուցանիշներն ըստ տնային տնտեսությունների ընտրանքային հետազոտության արդյունքների**

Տվյալները հիմնված են տնային տնտեսությունների 15-75 տարեկան անդամների պատասխանների վրա: Դիտարկվող ժամանակաշրջանը հարցմանը նախորդող վերջին մեկ շաբաթն է: Հետազոտության հիմքում դրված հասկացությունները, ցուցանիշների համախումբը և հաշվարկման մեթոդաբանությունը հիմնականում համապատասխանում են ԱՄԿ (Աշխատանքի միջազգային կազմակերպություն) և(կամ)<sup>1</sup> Եվրոստատի կողմից առաջարկվող սահմանումներին և դրույթներին՝ հնարավորինս հաշվի առնելով Հայաստանում դրանց կիրառման առանձնահատկությունները: Ստորև ներկայացվում են հետազոտությամբ արձանագրված 2012-2013թթ. I-III եռամսյակներում արձանագրված որոշ առանցքային ցուցանիշներ: 2013թ. տվյալները նախնական են:

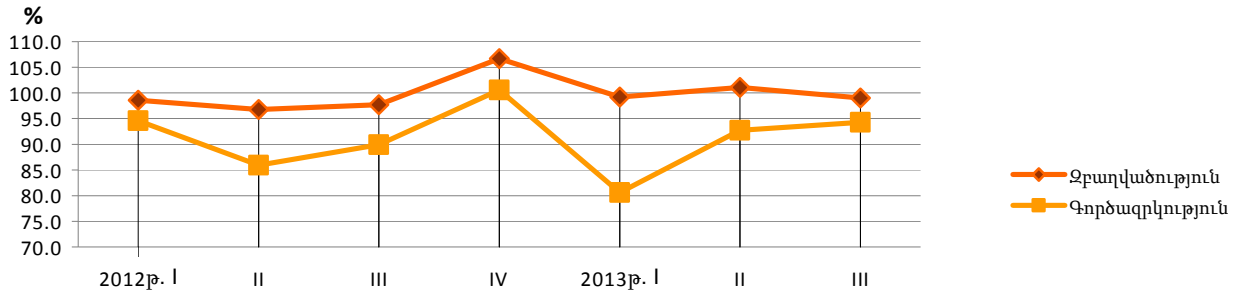
**Աշխատանքային ռեսուրսների կազմն ըստ եռամսյակների**

1000 մարդ

	I եռամսյակ									
	Ընդամենը		Տղամարդ		Կին		Քաղաք		Գյուղ	
	2012 թ.	2013 թ.	2012 թ.	2013 թ.	2012 թ.	2013 թ.	2012 թ.	2013 թ.	2012 թ.	2013 թ.
Աշխատանքային ռեսուրսներ	2 312.8	2 142.0	1 062.2	953.8	1 250.6	1 188.2	1 512.8	1 340.8	800.0	801.2
Տնտեսապես ակտիվ բնակչություն	1 424.1	1 359.6	739.5	679.9	684.6	679.7	855.3	793.0	568.8	566.6
Զբաղվածներ	1 138.5	1 129.4	581.1	570.1	557.4	559.3	608.8	608.1	529.7	521.3
Գործազուրկներ	285.6	230.2	158.4	109.8	127.2	120.4	246.5	184.9	39.1	45.3
Տնտեսապես ոչ ակտիվ բնակչություն	888.7	786.1	322.7	273.9	566.0	512.2	657.5	547.8	231.2	238.3
	II եռամսյակ									
	Ընդամենը		Տղամարդ		Կին		Քաղաք		Գյուղ	
	2012 թ.	2013 թ.	2012 թ.	2013 թ.	2012 թ.	2013 թ.	2012 թ.	2013 թ.	2012 թ.	2013 թ.
Աշխատանքային ռեսուրսներ	2 246.6	2 232.8	984.8	994.8	1 261.8	1 237.9	1 478.8	1 446.2	767.8	786.6
Տնտեսապես ակտիվ բնակչություն	1 412.7	1 407.9	724.7	736.7	688.0	671.2	820.6	827.2	592.1	580.7
Զբաղվածներ	1 166.5	1 179.8	605.1	636.8	561.4	542.9	607.2	634.6	559.2	545.2
Գործազուրկներ	246.2	228.1	119.6	99.8	126.6	128.2	213.4	192.6	32.8	35.5
Տնտեսապես ոչ ակտիվ բնակչություն	833.9	824.9	260.2	258.2	573.7	566.7	658.2	619.0	175.7	205.9
	III եռամսյակ									
	Ընդամենը		Տղամարդ		Կին		Քաղաք		Գյուղ	
	2012 թ.	2013 թ.	2012 թ.	2013 թ.	2012 թ.	2013 թ.	2012 թ.	2013 թ.	2012 թ.	2013 թ.
Աշխատանքային ռեսուրսներ	2 195.0	2 152.5	968.1	936.9	1 226.9	1 215.6	1 452.4	1 368.4	742.6	784.1
Տնտեսապես ակտիվ բնակչություն	1 422.3	1 397.6	729.0	697.2	693.4	700.4	859.9	802.1	562.4	595.6
Զբաղվածներ	1 194.2	1 182.7	624.5	608.3	569.7	574.4	654.0	616.5	540.2	566.2
Գործազուրկներ	228.1	215.0	104.4	89.0	123.7	126.0	205.9	185.6	22.2	29.4
Տնտեսապես ոչ ակտիվ բնակչություն	772.7	754.8	239.2	239.6	533.5	515.2	592.5	566.3	180.2	188.5

<sup>1</sup> ԱՄԿ-ի և Եվրոստատի կողմից առաջարկվող սահմանումներում առանձին դեպքերում առկա են որոշ տարբերություններ: Մասնավորապես, պարտադիր ժամկետային զինծառայողներն ըստ ԱՄԿ մեթոդաբանության դասվում են զբաղվածների (տե՛ս ILO, ISCO-88), իսկ ըստ Եվրոստատի (տե՛ս European Commission, The European Union labour force survey, Methods and definitions-2001)<sup>1</sup> տնտեսապես ոչ ակտիվ բնակչության խմբին: Տվյալ դեպքում ՀՀ ԱՎԾ-ն հիմք է ընդունել վերջինս, որը կիրառվում է Եվրամիության անդամ երկրներում:

**Զբաղվածությունը և գործազրկությունն ըստ եռամսյակների, 2012-2013թթ.**  
 %-ով նախորդ տարվա նույն եռամսյակի նկատմամբ



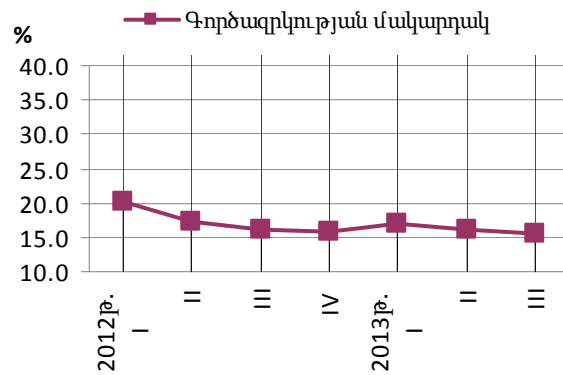
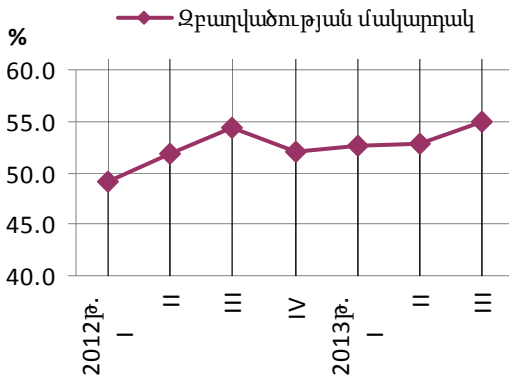
**Բնակչության տնտեսական ակտիվությունն ըստ եռամսյակների**

	I եռամսյակ									
	Ընդամենը		Տղամարդ		Կին		Քաղաք		Գյուղ	
	2012 թ.	2013 թ.	2012 թ.	2013 թ.	2012թ.	2013 թ.	2012թ.	2013 թ.	2012թ.	2013 թ.
Տնտեսական ակտիվության մակարդակը <sup>1</sup> ,%	61.6	63.5	69.6	71.3	54.7	57.2	56.5	59.1	71.1	70.7
Զբաղվածության մակարդակը <sup>1</sup> , %	49.2	52.7	54.7	59.8	44.6	47.1	40.2	45.4	66.2	65.1
Գործազրկության մակարդակը <sup>2</sup> , %	20.1	16.9	21.4	16.1	18.6	17.7	28.8	23.3	6.9	8.0
	II եռամսյակ									
	Ընդամենը		Տղամարդ		Կին		Քաղաք		Գյուղ	
	2012 թ.	2013 թ.	2012 թ.	2013 թ.	2012թ.	2013 թ.	2012թ.	2013 թ.	2012թ.	2013 թ.
Տնտեսական ակտիվության մակարդակը <sup>1</sup> ,%	62.9	63.1	73.6	74.0	54.5	63.1	55.5	57.2	77.1	73.8
Զբաղվածության մակարդակը <sup>1</sup> , %	51.9	52.8	61.4	64.0	44.5	43.9	41.1	43.9	72.9	69.3
Գործազրկության մակարդակը <sup>2</sup> , %	17.4	16.2	16.5	13.6	18.4	19.1	26.0	23.3	5.5	6.1
	III եռամսյակ									
	Ընդամենը		Տղամարդ		Կին		Քաղաք		Գյուղ	
	2012 թ.	2013 թ.	2012 թ.	2013 թ.	2012թ.	2013 թ.	2012թ.	2013 թ.	2012թ.	2013 թ.
Տնտեսական ակտիվության մակարդակը <sup>1</sup> ,%	64.8	64.9	75.3	74.4	56.5	57.6	59.2	58.6	75.7	76.0
Զբաղվածության մակարդակը <sup>1</sup> , %	54.4	54.9	64.5	64.9	46.4	47.3	45.0	45.1	72.7	72.2
Գործազրկության մակարդակը <sup>2</sup> , %	16.0	15.4	14.3	12.8	17.8	18.0	23.9	23.1	3.9	4.9

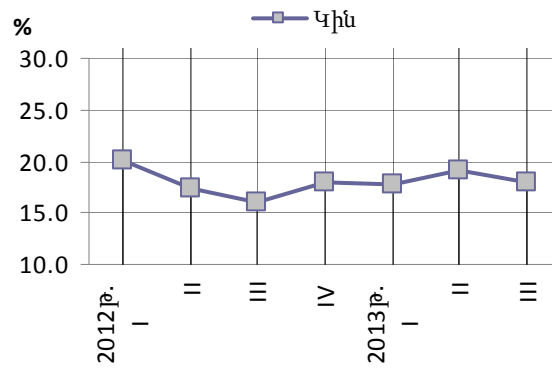
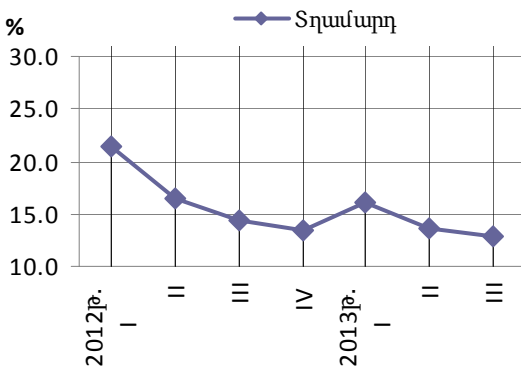
<sup>1</sup> Հաշվարկված է աշխատանքային ռեսուրսների (ըստ առկա բնակչության թվաքանակի ցուցանիշի) թվաքանակի նկատմամբ:

<sup>2</sup> Հաշվարկված է տնտեսապես ակտիվ բնակչության թվաքանակի նկատմամբ:

Զբաղվածության և գործազրկության մակարդակներն ըստ եռամսյակների, 2012-2013թթ.



Գործազրկության մակարդակն ըստ սեռի, 2012-2013թթ. եռամսյակներով



1.4.1.2. Գործազրկության ցուցանիշներն ըստ ՀՀ աշխատանքի և սոցիալական հարցերի նախարարության «Զբաղվածության պետական ծառայություն» գործակալության տվյալների

Աշխատուժի առաջարկն ըստ ամիսների, 2013թ.

ամսվա վերջի դրությամբ

	Աշխատանք փնտրողներ		նրանցից՝ չգբաղվածներ		որոնցից՝ գործազուրկներ	
	ընդամենը, 1000 մարդ	2012թ. նույն ամսվա նկատմամբ, %	ընդամենը, 1000 մարդ	2012թ. նույն ամսվա նկատմամբ, %	ընդամենը, 1000 մարդ	2012թ. նույն ամսվա նկատմամբ, %
Հունվար	72.2	89.9	63.7	91.9	61.5	91.1
Փետրվար	71.8	89.9	63.2	92.4	61.1	91.7
Մարտ	71.2	90.6	62.9	93.7	61.0	93.3
Ապրիլ	70.2	89.7	62.2	90.8	60.2	90.3
Մայիս	69.4	89.7	61.6	91.7	59.6	91.0
Հունիս	68.4	88.8	60.7	90.9	58.8	90.3
Հուլիս	68.5	90.6	59.7	91.1	57.9	90.9
Օգոստոս	67.7	90.0	58.4	88.9	56.5	88.6
Սեպտեմբեր	66.9	89.4	57.8	88.5	55.9	88.4
Հոկտեմբեր	66.7	90.4	57.7	88.2	55.8	88.2
Նոյեմբեր	66.3	90.0	57.5	88.3	55.6	88.1

Կին աշխատուժի առաջարկն ըստ ամիսների, 2013թ.

ամսվա վերջի դրությամբ

	Աշխատանք փնտրող կանայք		նրանցից՝ չգրադավաներ		որոնցից՝ գործազուրկներ	
	ընդամենը, 1000 մարդ	2012թ. նույն ամսվա նկատմամբ, %	ընդամենը, 1000 մարդ	2012թ. նույն ամսվա նկատմամբ, %	ընդամենը, 1000 մարդ	2012թ. նույն ամսվա նկատմամբ, %
Հունվար	50.9	93.7	46.1	94.3	44.8	93.7
Փետրվար	50.6	93.9	45.7	94.6	44.4	94.1
Մարտ	50.3	94.5	45.6	96.4	44.4	95.9
Ապրիլ	49.8	93.6	45.1	93.6	43.9	93.4
Մայիս	49.4	93.4	44.8	94.3	43.5	93.8
Հունիս	48.9	92.8	44.2	93.6	43.1	93.3
Հուլիս	49.0	93.9	43.8	94.0	42.6	93.6
Օգոստոս	48.5	92.9	42.9	91.5	41.7	91.0
Սեպտեմբեր	48.0	92.0	42.5	90.6	41.4	90.6
Հոկտեմբեր	48.3	92.7	42.5	90.0	41.4	90.2
Նոյեմբեր	47.7	91.7	42.4	89.8	41.2	89.8

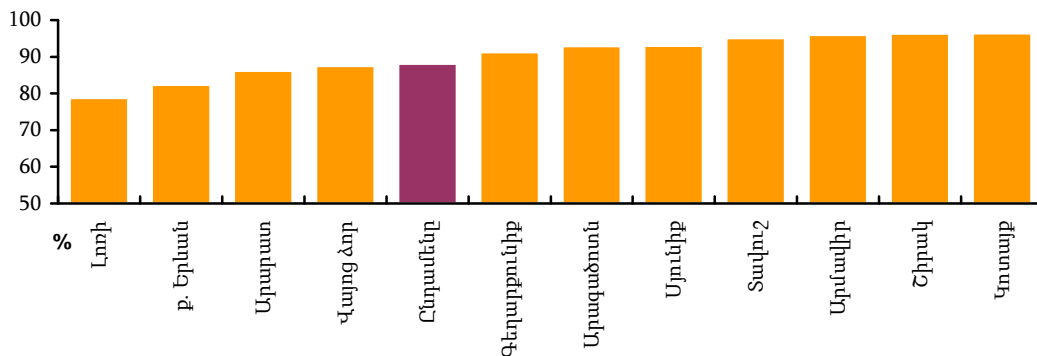
Աշխատուժի առաջարկն ըստ ՀՀ մարզերի և ք. Երևանի, 2013թ. նոյեմբերի վերջի դրությամբ

1000 մարդ

	Աշխատանք փնտրողներ			նրանցից՝ չգրադավաներ			որոնցից՝ գործազուրկներ		
	ընդամենը	նրանցից՝ երիտասարդներ, տարեկան		ընդամենը	նրանցից՝ երիտասարդներ, տարեկան		ընդամենը	նրանցից՝ երիտասարդներ, տարեկան	
		16-24	25-30		16-24	25-30		16-24	25-30
Ընդամենը	66.3	6.9	9.5	57.5	5.6	7.9	55.6	5.4	7.5
ք. Երևան	19.0	1.1	2.0	17.2	0.9	1.8	16.8	0.8	1.7
Արագածոտն	2.0	0.3	0.3	1.4	0.2	0.2	1.3	0.2	0.2
Արարատ	3.1	0.4	0.5	2.5	0.3	0.4	2.5	0.3	0.3
Արմավիր	4.6	0.4	0.6	2.5	0.2	0.3	2.4	0.2	0.3
Գեղարքունիք	5.0	0.6	0.9	4.3	0.5	0.7	4.2	0.5	0.7
Լոռի	7.4	1.2	1.2	6.9	1.1	1.1	6.7	1.0	1.1
Կոտայք	6.0	0.5	0.9	5.6	0.5	0.8	5.4	0.4	0.8
Շիրակ	9.0	1.1	1.3	8.3	1.0	1.2	7.7	0.9	1.0
Սյունիք	4.8	0.4	0.7	4.1	0.3	0.6	4.0	0.3	0.6
Վայոց ձոր	1.1	0.2	0.2	0.8	0.1	0.1	0.7	0.1	0.1
Տավուշ	4.3	0.7	0.8	3.9	0.6	0.7	3.9	0.6	0.6

Պաշտոնապես գրանցված գործազուրկների թվաքանակի փոփոխությունն ըստ ՀՀ մարզերի և ք. Երևանի, 2013թ. նոյեմբերի վերջի դրությամբ

% - ով նախորդ տարվա նույն ամսվա նկատմամբ



1.ԻՐԱԿԱՆ ՀԱՏՎԱԾ

Պաշտոնապես գրանցված գործազուրկների միջին ամսական թվաքանակը

	Ընդամենը, 1 000 մարդ		Նախորդ տարվա նույն ամսվա նկատմամբ, %	
	2012թ.	2013թ.	2012թ.	2013թ.
Հունվար	68.5	62.0	87.4	90.5
Փետրվար	67.1	61.3	86.5	91.4
Մարտ	66.0	61.0	85.9	92.4
Ապրիլ	66.1	60.6	87.0	91.7
Մայիս	66.1	59.9	87.9	90.6
Հունիս	65.3	59.2	87.7	90.7
Հուլիս	64.4	58.3	87.5	90.5
Օգոստոս	63.8	57.2	87.9	89.7
Սեպտեմբեր	63.5	56.2	88.9	88.5
Հոկտեմբեր	63.3	55.9	89.7	88.3
Նոյեմբեր	63.2	55.7	90.3	88.1

Պաշտոնապես գրանցված գործազուրկների միջին ամսական թվաքանակը՝ աճողական ամիսներով

	Ընդամենը, 1 000 մարդ		Նախորդ տարվա համապատասխան ժամակաշրջանի նկատմամբ, %	
	2012թ.	2013թ.	2012թ.	2013թ.
Հունվար	68.5	62.0	87.4	90.5
Հունվար-փետրվար	67.8	61.6	86.9	90.9
Հունվար-մարտ	67.2	61.4	86.6	91.4
Հունվար-ապրիլ	66.9	61.2	86.7	91.5
Հունվար-մայիս	66.7	61.0	86.8	91.5
Հունվար-հունիս	66.5	60.7	87.0	91.3
Հունվար-հուլիս	66.2	60.3	87.1	91.1
Հունվար-օգոստոս	65.9	59.9	87.2	90.9
Հունվար-սեպտեմբեր	65.6	59.5	87.4	90.7
Հունվար-հոկտեմբեր	65.4	59.2	87.6	90.5
Հունվար-նոյեմբեր	65.2	58.8	87.8	90.2

Աշխատուժի առաջարկն ըստ ՀՀ մարզերի, տարածաշրջանների և ք. Երևանի,  
2013թ. նոյեմբերի վերջի դրությամբ

	Աշխատանք փնտրողներ	նրանցից՝ գործազուրկներ		մարդ	
				Աշխատանք փնտրողներ	նրանցից՝ գործազուրկներ
<b>Ընդամենը</b>	<b>66 269</b>	<b>55 605</b>			
ք. Երևան	19 006	16 758	<b>Լոռի</b>	7 439	6 742
Աջափնյակ	2 168	1 881	Թումանյան	730	595
Ավան	869	781	Սյուխակ	551	509
Արաբկիր	1 308	1 174	Ստեփանավան	2 273	2 009
Դավթաշեն	1 465	1 357	Տաշիր	332	279
Էրեբունի	3 022	2 696	ք. Վանաձոր	3 553	3 350
Կենտրոն	1 229	985	<b>Կոտայք</b>	<b>5 978</b>	<b>5 406</b>
Մայաթիա-Սեբաստիա	2 396	2 142	Արմավիր	2 045	1 881
Նոր Նորք	1 826	1 650	Հրազդան	3 381	3 016
Շենգավիթ	3 254	2 705	Նախիչևան	552	509
Քանաքեռ-Զեյթուն	1 469	1 387	<b>Շիրակ</b>	<b>8 971</b>	<b>7 694</b>
<b>Արագածոտն</b>	<b>2 034</b>	<b>1 347</b>	Ամասիա	73	53
Աշտարակ	1 236	1 007	Անի	231	174
Ապարան	158	108	Արցախ	185	134
Արագած	461	146	Արթիկ	422	344
Թային	179	86	ք. Գյումրի	8 060	6 989
<b>Արարատ</b>	<b>3 085</b>	<b>2 454</b>	<b>Սյունիք</b>	<b>4 782</b>	<b>4 003</b>
Արարատ	1 389	1 087	Գորիս	1 884	1 660

1.ԻՐԱԿԱՆ ՀԱՏՎԱԾ

	Աշխատանք փնտրողներ	նրանցից՝ գործազուրկներ		Աշխատանք փնտրողներ	նրանցից՝ գործազուրկներ
Արտաշատ	853	695	Կապան	1 360	1 200
Մասիս	843	672	Մեղրի	369	301
<b>Արմավիր</b>	<b>4 575</b>	<b>2 430</b>	Սիսիան	1 169	842
Արմավիր	2 163	900	<b>Վայոց ձոր</b>	<b>1 066</b>	<b>743</b>
Բաղրամյան	1 227	716	Եղեգնաձոր	432	288
Վաղարշապատ	1 185	814	Վայք	634	455
<b>Գեղարքունիք</b>	<b>5 017</b>	<b>4 163</b>	<b>Տավուշ</b>	<b>4 316</b>	<b>3 865</b>
Գավառ	797	668	Իջևան	1 237	1 053
Ճամբարակ	208	188	Նոյեմբերյան	460	380
Մարտունի	872	613	Տավուշ	445	395
Սևան	1 920	1 809	ք. Դիլիջան	2 174	2 037
Վարդենիս	1 220	885			

Աշխատանքով ապահովվածներն ըստ ամիսների

ամսվա վերջի դրությամբ

	Ընդամենը, մարդ		Նախորդ տարվա նույն ամսվա նկատմամբ, %		Աշխատանք փնտրողների նկատմամբ, %	
	2012թ.	2013թ.	2012թ.	2013թ.	2012թ.	2013թ.
Հունվար	659	691	104.4	104.9	0.8	1.0
Փետրվար	881	853	106.9	96.8	1.1	1.2
Մարտ	965	1 091	101.9	113.1	1.2	1.5
Ապրիլ	948	1 055	94.1	111.3	1.2	1.5
Մայիս	1 037	1 015	97.5	97.9	1.3	1.5
Հունիս	941	1 133	88.5	120.4	1.2	1.6
Հուլիս	846	1 067	101.6	126.1	1.1	1.6
Օգոստոս	810	1 036	92.9	127.9	1.1	1.5
Սեպտեմբեր	892	1 068	90.5	119.7	1.2	1.6
Հոկտեմբեր	1 101	1 168	125.8	106.1	1.5	1.7
Նոյեմբեր	1 084	1 202	130.4	110.9	1.5	1.8

Թափուր աշխատատեղերի ծանրաբեռնվածությունն ըստ ամիսների, 2013թ.

ամսվա վերջի դրությամբ

	Աշխատուժի պահանջարկը (թափուր աշխատատեղերի թիվը)		Չգրադվածների թվաքանակը մեկ թափուր աշխատատեղի հաշվով		
	մարդ	2012թ. նույն ամսվա նկատմամբ, %	մարդ	նախորդ ամսվա նկատմամբ, %	2012թ. նույն ամսվա նկատմամբ, %
Հունվար	1 693	130.9	38	100.0	70.4
Փետրվար	1 913	124.3	33	86.8	75.0
Մարտ	2 063	154.1	31	93.9	62.0
Ապրիլ	2 499	207.4	25	80.6	43.9
Մայիս	2 648	173.3	23	92.0	52.3
Հունիս	2 363	122.4	26	113.0	74.3
Հուլիս	2 112	93.0	28	107.7	96.6
Օգոստոս	2 079	88.6	28	100.0	100.0
Սեպտեմբեր	1 990	119.5	29	103.6	74.4
Հոկտեմբեր	1 907	148.9	30	103.4	58.8
Նոյեմբեր	1 721	104.6	33	90.2	82.5

1.ԻՐԱԿԱՆ ՀԱՏՎԱԾ

Նպաստառու գործազուրկների թվաքանակը և գործազրկության նպաստի միջին չափը<sup>1</sup>

ամսվա վերջի դրությամբ

	Նպաստառուների թվաքանակը, 1 000 մարդ		Աճի տեմպը, %	Նպաստի միջին չափը, դրամ	
	2012թ.	2013թ.		2012թ.	2013թ.
Հունվար	14.1	10.4	73.8	16 500	16 341
Փետրվար	13.6	10.5	77.2	16 235	16 080
Մարտ	13.3	10.6	79.7	16 195	16 101
Ապրիլ	13.8	10.7	77.5	15 883	16 113
Մայիս	13.3	10.5	78.9	16 139	16 249
Հունիս	12.7	10.3	81.1	16 347	16 181
Հուլիս	12.1	10.0	82.6	16 380	16 362
Օգոստոս	12.1	9.5	78.5	16 286	16 475
Սեպտեմբեր	11.3	9.2	81.4	16 597	16 304
Հոկտեմբեր	13.7	9.2	67.2	13 374	15 937
Նոյեմբեր	11.1	9.4	84.7	15 950	15 984

Զբաղվածության կարգավորման ամենամյա պետական ծրագրերում ընդգրկված անձանց թվաքանակն ըստ ծրագրերի տեսակների, 2013թ.

ամսվա վերջի դրությամբ

	Հոկտեմբեր				Նոյեմբեր			
	ընդա- մենը, մարդ	նրանցից՝			ընդա- մենը, մարդ	նրանցից՝		
		կա- նայք	երիտասարդներ, տարեկան			կա- նայք	երիտասարդներ, տարեկան	
		16-24	25-30		16-24	25-30		
Ծրագրերում ընդգրկված անձանց թվաքանակը	10 011	6 927	520	1 291	10 023	6 895	486	1 282
<i>այդ թվում՝ ըստ ծրագրերի.</i>								
մասնագիտական ուսուցում	526	419	128	109	300	248	73	61
ձեռնարկատիրական գործունեությանը զբաղվելու նպատակով պետական գրանց- ման համար ֆինանսական աջակցություն	5	1	1	0	14	6	1	3
աշխատաշուկայում անմրցունակ խմբերին աշխատանքի տեղավորման նպատակով աշխատավարձի մասնակի փոխհատուցում	237	124	22	29	240	128	23	27
հասարակական աշխատանք	0	0	0	0	0	0	0	0
այլ վայր աշխատանքի գործուղում	22	12	0	3	22	10	0	3
գործազրկության նպաստ	9 221	6 371	369	1 150	9 447	6 503	389	1 188

<sup>1</sup> Գործազրկության նպաստի ՀՀ օրենքով սահմանված չափը կազմում է 18 000 դրամ: Նպաստի միջին չափի ցածր լինելը պայմանավորված է հաշվետու ամսվա ընթացքում նպաստառու գործազուրկների շարժով՝ հաշվառման կանգնելու կամ հաշվառումից դուրս գալու հանգամանքով պայմանավորված: