

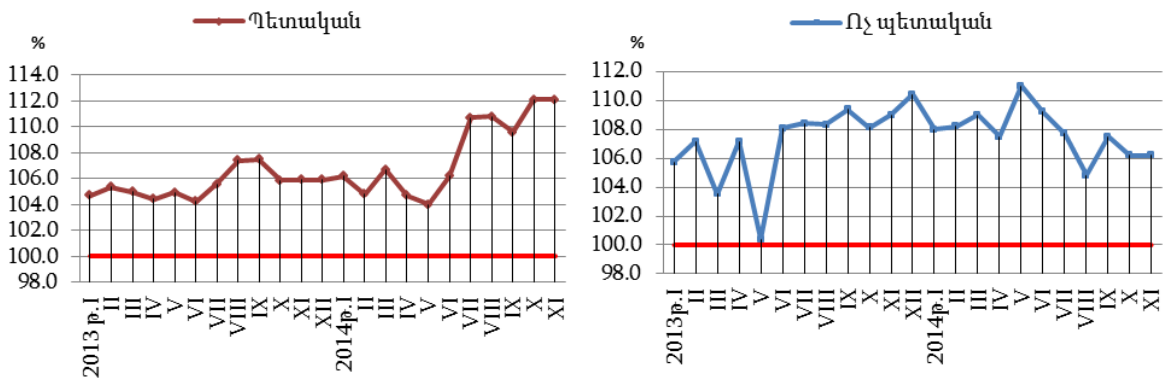
1.4.2. Աշխատանքի վարձատրություն

Միջին ամսական անվանական աշխատավարձն ըստ տնտեսության հատվածների՝ ամիսներով

դրամ

	Ընդամենը		Պետական		Ոչ պետական	
	2013թ.	2014թ.	2013թ.	2014թ.	2013թ.	2014թ.
Հունվար	145 683	155 940	128 142	136 041	171 869	185 628
Փետրվար	147 702	157 214	130 961	137 236	172 331	186 450
Մարտ	149 371	161 150	130 644	139 460	176 559	192 368
Ապրիլ	152 308	161 632	132 792	139 026	180 152	193 617
Մայիս	151 863	163 144	134 379	139 696	176 626	196 132
Հունիս	154 773	166 737	134 389	142 718	183 308	200 156
Հուլիս	164 560	179 889	146 677	162 434	189 367	204 037
Օգոստոս	158 470	170 970	138 023	152 885	186 799	195 754
Սեպտեմբեր	158 665	172 347	139 539	152 932	185 244	199 059
Հոկտեմբեր	159 514	174 630 ¹	141 306	158 449 ¹	185 431	196 969 ¹
Նոյեմբեր	159 952	175 207 ¹	141 813	159 018 ¹	185 986	197 559 ¹

%-ով նախորդ տարվա նույն ամսվա նկատմամբ



Միջին ամսական անվանական աշխատավարձը ՀՀ մարզերում և ք. Երևանում ըստ ամիսների, 2014թ.

(աճի տեմպերը 2013թ. նույն ամսվա նկատմամբ)

	Հունվար		Փետրվար		Մարտ		Ապրիլ		Մայիս	
	դրամ	աճի տեմպը, %	դրամ	աճի տեմպը, %	դրամ	աճի տեմպը, %	դրամ	աճի տեմպը, %	դրամ	աճի տեմպը, %
Ընդամենը	155 940	107.0	157 214	106.4	161 150	107.9	161 632	106.1	163 144	107.4
ք. Երևան	169 940	107.0	171 890	105.9	176 015	106.9	174 911	104.2	177 774	107.0
Արագածոտն	109 933	110.6	111 167	109.9	111 415	111.2	111 860	109.5	112 575	108.9
Արարատ	124 883	106.1	123 235	99.2	127 485	108.3	129 320	105.1	130 341	108.3
Արմավիր	134 380	110.7	133 044	108.6	134 963	106.9	137 276	110.1	136 920	104.8
Գեղարքունիք	122 366	102.6	123 031	106.7	123 097	106.8	121 630	105.1	125 102	108.1
Լոռի	121 518	109.0	123 005	112.2	126 890	115.9	127 286	115.2	127 948	112.1
Կոտայք	137 297	110.5	135 578	110.9	139 576	112.8	151 328	120.4	146 061	113.9
Շիրակ	110 931	108.8	111 911	108.1	115 086	112.5	114 110	108.8	115 555	107.4
Սյունիք	188 344	104.5	185 303	108.7	196 872	109.3	200 149	105.0	195 271	102.2
Վայոց ձոր	114 631	107.1	119 486	111.4	120 040	110.6	128 201	117.7	119 905	110.6
Տավուշ	118 712	110.7	121 888	111.8	125 327	115.2	122 284	110.6	122 796	108.9

¹ Գնահատական:

«ՀԱՅԱՍՏԱՆԻ ՀԱՆՐԱՊԵՏՈՒԹՅԱՆ ՍՈՑԻԱԼ-ՏՆՏԵՍԱԿԱՆ ՎԻՃԱԿԸ 2014թ. ՀՈՒՆՎԱՐ-ՆՈՅԵՄԲԵՐԻՆ»

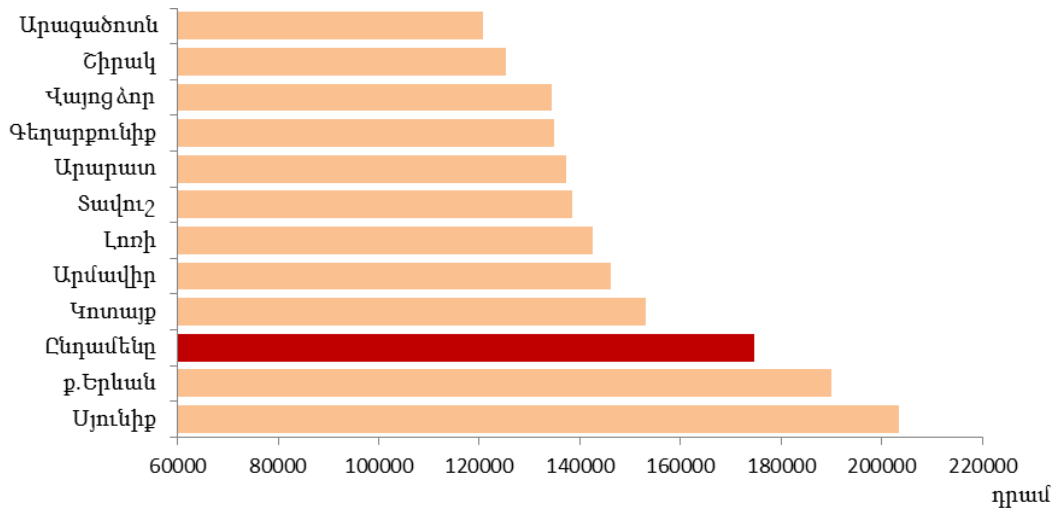
1. ԻՐԱԿԱՆ ՀԱՏՎԱԾ

շարունակություն

	Հունիս		Հուլիս		Օգոստոս		Սեպտեմբեր		Հոկտեմբեր	
	դրամ	աճի տեմպը, %	դրամ	աճի տեմպը, %	դրամ	աճի տեմպը, %	դրամ	աճի տեմպը, %	դրամ	աճի տեմպը, %
Ընդամենը	166 737	107.7	179 889	109.3	170 970	107.9	172 347	108.6	174 630[♦]	109.5
ք. Երևան	180 149	107.4	196 968	108.2	186 160	106.7	187 537	107.5	190 094	108.8
Արագածոտն	113 590	111.9	125 006	112.5	120 521	117.3	120 389	114.0	120 665	115.2
Արարատ	130 795	105.2	140 194	108.9	135 871	106.6	134 041	102.9	137 182	104.0
Արմավիր	141 209	112.4	147 844	112.3	140 408	111.6	141 950	106.2	146 036	105.8
Գեղարքունիք	125 812	103.7	135 850	107.0	131 270	108.4	130 028	108.0	134 991	109.9
Լոռի	130 227	111.7	143 462	118.2	139 287	114.9	140 215	116.3	142 498	115.6
Կոտայք	145 476	113.8	156 318	115.4	150 834	113.8	152 387	112.7	152 977	113.0
Շիրակ	121 073	114.4	126 580	111.6	123 616	113.0	127 143	116.0	125 378	113.7
Սյունիք	230 388	97.9	212 930	106.2	200 693	101.1	201 017	107.4	203 355	109.5
Վայոց ձոր	122 308	109.5	130 830	108.5	128 737	110.3	135 825	117.2	134 313	115.8
Տավուշ	124 490	114.0	136 166	114.0	133 787	116.8	138 889	120.5	138 401	118.3

Միջին ամսական անվանական աշխատավարձն ըստ տնտեսության հատվածների ՀՀ մարզերում և ք. Երևանում, 2014թ. հոկտեմբեր

	Ընդամենը, դրամ	Պետական	Ոչ պետական	2013թ. նույն ամսվա նկատմամբ, %		
				ընդամենը, դրամ	պետական	ոչ պետական
Ընդամենը	174 630[♦]	158 449[♦]	196 969[♦]	109.5	112.1	106.2
ք. Երևան	190 094	182 688	199 692	108.8	111.3	105.6
Արագածոտն	120 665	109 270	154 059	115.2	117.3	107.7
Արարատ	137 182	111 895	165 208	104.0	111.0	99.5
Արմավիր	146 036	138 087	166 176	105.8	107.1	103.1
Գեղարքունիք	134 991	115 999	213 576	109.9	114.6	100.5
Լոռի	142 498	118 342	176 381	115.6	117.9	113.0
Կոտայք	152 977	114 904	181 665	113.0	118.9	110.3
Շիրակ	125 378	113 941	158 178	113.7	115.9	109.6
Սյունիք	203 355	116 677	278 962	109.5	115.9	107.5
Վայոց ձոր	134 313	111 289	172 375	115.8	119.6	112.7
Տավուշ	138 401	117 788	194 701	118.3	116.9	119.7



Միջին ամսական անվանական աշխատավարձը ՀՀ մարզերում, ք. Երևանում
և տարածաշրջաններում¹, 2014թ. հոկտեմբեր

	Անվանական միջին աշխատավարձը, <i>դրամ</i>		Անվանական միջին աշխատավարձը, <i>դրամ</i>
Ընդամենը	174 630 *		
ք. Երևան	190 094	Լոռի	142 498
Աջափնյակ	150 600	Գուգարք	96 580
Ավան	140 046	Թումանյան	185 988
Արաբկիր	181 294	Սպիտակ	107 916
Դավթաշեն	130 288	Ստեփանավան	137 426
Էրեբունի	169 241	Տաշիր	116 051
Կենտրոն	212 147	ք. Վանաձոր	131 402
Մալաթիա-Սեբաստիա	136 046	Կոտայք	152 977
Նոր Նորք	137 235	Արմավյան	146 971
Նորք Մարաշ	150 783	Հրազդան	165 127
Նուբարաշեն	134 348	Նաիրի	135 192
Շենգավիթ	165 948	Շիրակ	125 378
Քանաքեռ-Զեյթուն	197 785	Ախուրյան	138 579
Արագածոտն	120 665	Ամասիա	103 714
Աշտարակ	129 960	Անի	109 447
Ապարան	108 345	Աշոցք	110 044
Արագած	102 097	Արթիկ	113 334
Թալին	101 527	ք. Գյումրի	122 540
Արարատ	137 182	Մյունիք	203 355
Արարատ	147 677	Գորիս	127 570
Արտաշատ	124 615	Կապան	243 567
Մասիս	134 574	Մեղրի	202 435
Արմավիր	146 036	Սիսիան	118 606
Արմավիր	172 258	Վայոց ձոր	134 313
Բաղրամյան	137 226	Եղեգնաձոր	127 941
Վաղարշապատ	106 004	Վայք	138 058
Գեղարքունիք	134 991	Տավուշ	138 401
Գավառ	134 444	Իջևան	143 722
Ճամբարակ	109 076	Նոյեմբերյան	110 847
Մարտունի	128 839	Տավուշ	108 490
Սևան	117 683	ք. Դիլիջան	150 355
Վարդենիս	161 926		

¹ Ըստ տարածաշրջանների ներառված չեն զինվորականների աշխատանքի վարձատրության տվյալները:

Միջին ամսական անվանական աշխատավարձն ըստ տնտեսության հատվածների
և տնտեսական գործունեության տեսակների, 2014թ. հոկտեմբեր

	Ընդամենը, դրամ	Պետա- կան	Ոչ պետա- կան	2013թ. նույն ամսվա նկատմամբ, %		
				ընդամենը	պետական	ոչ պետական
Ընդամենը	174 630 ♦	158 449 ♦	196 969 ♦	109.5	112.1	106.2
Գյուղատնտեսություն, անտառային տնտեսություն և ձկնորսություն	118 832	117 489	120 248	118.6	156.8	94.0
Հանքագործական արդյունաբերություն և բացահանքերի շահագործում	330 360	-	330 360	108.6	-	108.6
Մշակող արդյունաբերություն	170 046	-	170 046	108.1	-	108.1
Էլեկտրականության, գազի, գոլորշու և յավորակ օդի մատակարարում	226 792	303 350	217 615	109.2	100.7	110.7
Ջրամատակարարում, կոյուղի, թափոնների կառավարում և վերավշակում	160 321	149 630	162 585	113.3	111.3	114.0
Շինարարություն	211 910	233 364	211 378	113.6	102.8	113.9
Մեծածախ և մանրածախ առևտուր, ավտոմեքենաների և մոտոցիկլների նորոգում	134 217	-	134 217	107.6	-	107.6
Փոխադրումներ և պահեստային տնտեսություն	152 521	166 126	137 595	109.9	111.6	107.6
Կացության և հանրային սննդի կազմակերպում	110 026	-	110 026	105.3	-	105.3
Տեղեկատվություն և կապ	302 830	162 415	333 888	96.9	111.1	94.1
Ֆինանսական և ապահովագրական գործունեություն	353 983	507 445	344 887	103.6	112.6	102.8
Անշարժ գույքի հետ կապված գործունեություն	143 389	138 487	144 095	120.6	145.3	115.4
Մասնագիտական, գիտական և տեխնիկական գործունեություն	169 257	134 637	239 333	109.2	108.9	112.7
Վարչարարական և օժանդակ գործունեություն	133 017	106 270	146 731	105.7	107.7	104.7
Պետական կառավարում և պաշտպանություն, պարտադիր սոցիալական ապահովություն	217 674	217 674	-	111.8	111.8	-
Կրթություն	112 322	111 490	142 219	109.4	109.1	120.1
Առողջապահություն և բնակչության սոցիալական սպասարկում	136 529	126 891	166 278	113.3	115.1	107.1
Մշակույթ, զվարճություններ և հանգիստ	115 156	113 623	119 313	127.9	141.8	101.9
Սպասարկման այլ ծառայություններ	110 481	80 417	113 602	107.1	88.4	108.2



1. ԻՐԱԿԱՆ ՀԱՏՎԱԾ

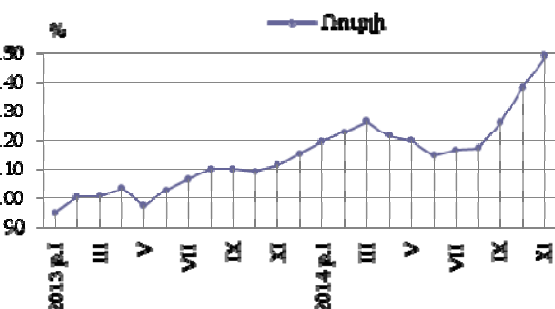
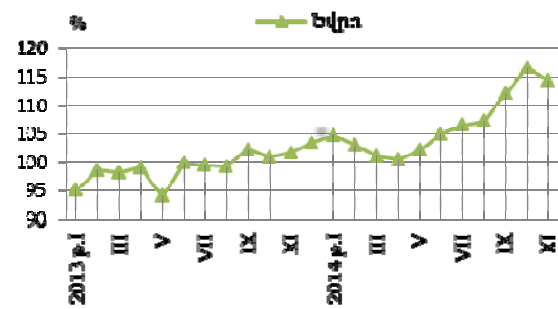
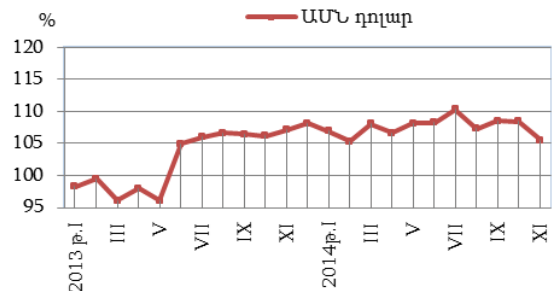
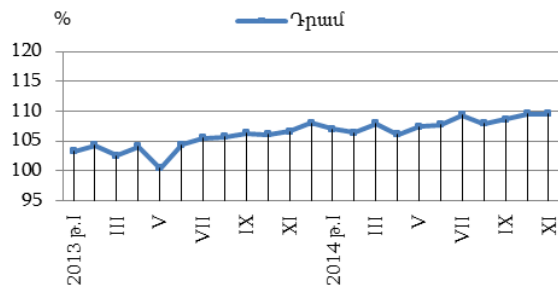
Միջին ամսական անվանական աշխատավարձն ըստ արտարժույթի տեսակների
(ՀՀ ԿԲ փոխարժեքով)՝ ամիսներով, 2014թ.

	Դրամ	%		ԱՄՆ դոլար	%	
		նախորդ ամսվա նկատմամբ	2013թ. նույն ամսվա նկատմամբ		նախորդ ամսվա նկատմամբ	2013թ. նույն ամսվա նկատմամբ
Հունվար	155 940	79.9	107.0	383	79.6	106.9
Փետրվար	157 214	100.8	106.4	382	99.8	105.3
Մարտ	161 150	102.5	107.9	389	101.8	108.0
Ապրիլ	161 632	100.3	106.1	390	100.3	106.6
Մայիս	163 144	100.9	107.4	395	101.2	108.1
Հունիս	166 737	102.2	107.7	406	102.8	108.2
Հուլիս	179 889	107.9	109.3	442	108.9	110.3
Օգոստոս	170 970	95.0	107.9	418	94.5	107.3
Սեպտեմբեր	172 347	100.8	108.6	422	101.0	108.5
Հոկտեմբեր ^ժ	174 630	101.3	101.3	426	101.0	108.4
Նոյեմբեր ¹	175 207	100.3	100.3	417	97.8	105.5

	Եվրո	%		Ռուբլի	%	
		նախորդ ամսվա նկատմամբ	2013թ. նույն ամսվա նկատմամբ		նախորդ ամսվա նկատմամբ	2013թ. նույն ամսվա նկատմամբ
Հունվար	281	80.1	104.7	12 963	82.0	119.8
Փետրվար	280	99.5	103.1	13 483	104.0	123.1
Մարտ	282	100.8	101.2	14 062	104.3	126.7
Ապրիլ	281	100.6	100.5	13 922	99.0	121.7
Մայիս	282	100.3	102.2	13 733	98.6	120.0
Հունիս	299	103.8	104.9	13 965	101.7	115.1
Հուլիս	326	109.2	106.6	15 323	109.7	116.9
Օգոստոս	314	96.2	107.3	15 117	98.7	117.6
Սեպտեմբեր	327	104.2	112.2	16 017	106.0	126.4
Հոկտեմբեր ^ժ	336	102.9	116.7	17 446	108.9	138.5
Նոյեմբեր ¹	334	99.4	114.3	19 296	110.6	149.2

Միջին ամսական անվանական աշխատավարձն ըստ արտարժույթի տեսակների

%-ով նախորդ տարվա նույն ամսվա նկատմամբ



¹ Գնահատական:

Համատեղությամբ և կապալային կամ քաղաքացիաիրավական պայմանագրով աշխատողների միջին ամսական անվանական աշխատավարձը

	Համատեղությամբ աշխատողներ			Կապալային, քաղաքացիաիրավական պայմանագրով աշխատողներ		
	2013թ., դրամ	2014թ., դրամ	նախորդ տարվա նույն ամսվա նկատմամբ, %	2013թ., դրամ	2014թ., դրամ	նախորդ տարվա նույն ամսվա նկատմամբ, %
Հունվար	101 195	109 770	108.5	124 257	116 361	93.6
Փետրվար	97 385	108 344	111.3	125 395	106 984	85.3
Մարտ	101 328	111 547	110.1	125 479	116 259	92.7
Ապրիլ	102 844	109 619	106.6	151 209	123 634	81.8
Մայիս	108 243	119 374	110.3	128 772	120 078	93.2
Հունիս	112 018	138 516	123.7	122 164	114 713	93.9
Հուլիս	126 874	178 831	141.0	132 502	131 561	99.3
Օգոստոս	124 616	146 550	117.6	125 902	130 467	103.6
Սեպտեմբեր	106 313	128 277	120.7	127 050	140 614	110.7
Հոկտեմբեր	105 198	125 499	119.3	126 846	140 568	110.8

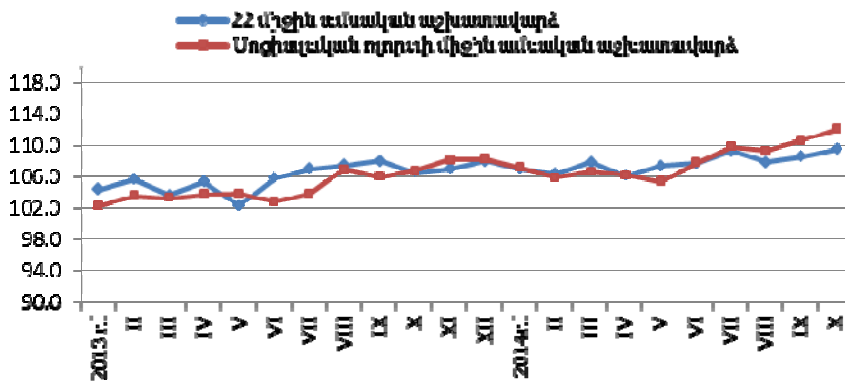
Համատեղությամբ և կապալային կամ քաղաքացիաիրավական պայմանագրով աշխատողների միջին ամսական անվանական աշխատավարձն ըստ տնտեսական գործունեության տեսակների, 2014թ. հոկտեմբեր

	<i>դրամ</i>	
	Համատեղությամբ աշխատողներ	Կապալային, քաղաքացիաիրավական պայմանագրով աշխատողներ
Ընդամենը	125 499	140 568
Գյուղատնտեսություն, անտառային տնտեսություն և ձկնորսություն	104 592	97 222
Հանքագործական արդյունաբերություն և բացահանքերի շահագործում	287 663	339 973
Մշակող արդյունաբերություն	157 648	189 159
Էլեկտրականության, գազի, գոլորշու և լավորակ օդի մատակարարում	3 041 671	218 172
Զրամատակարարում, կոյուղի, թափոնների կառավարում և վերամշակում	91 667	131 720
Շինարարություն	202 304	389 392
Մեծածախ և մանրածախ առևտուր, ավտոմեքենաների և մոտոցիկլների նորոգում	145 948	160 428
Փոխադրումներ և պահեստային տնտեսություն	183 857	160 882
Կացության և հանրային սննդի կազմակերպում	107 851	217 838
Տեղեկատվություն և կապ	149 564	128 954
Ֆինանսական և ապահովագրական գործունեություն	188 280	89 685
Անշարժ գույքի հետ կապված գործունեություն	229 956	307 618
Մասնագիտական, գիտական և տեխնիկական գործունեություն	83 278	160 130
Վարչարարական և օժանդակ գործունեություն	165 748	157 919
Պետական կառավարում և պաշտպանություն, պարտադիր սոցիալական ապահովություն	98 480	171 090
Կրթություն	95 300	133 909
Առողջապահություն և բնակչության սոցիալական սպասարկում	116 943	168 925
Մշակույթ, զվարճություններ և հանգիստ	100 585	126 729
Սպասարկման այլ ծառայություններ	132 938	159 420

Միջին ամսական անվանական աշխատավարձը սոցիալական ոլորտում¹

	2013թ., դրամ	2014թ., դրամ	Նախորդ տարվա նույն ամսվա նկատմամբ, %
Հունվար	98 721	105 844	107.2
Փետրվար	99 593	105 479	105.9
Մարտ	100 180	106 854	106.7
Ապրիլ	100 854	107 080	106.2
Մայիս	102 661	108 167	105.4
Հունիս	102 999	110 996	107.8
Հուլիս	110 162	120 945	109.8
Օգոստոս	104 931	114 691	109.3
Սեպտեմբեր	105 450	116 783	110.7
Հոկտեմբեր	106 250	119 080	112.1

%-ով նախորդ տարվա նույն ամսվա նկատմամբ



Միջին ամսական անվանական աշխատավարձն ըստ տնտեսության հատվածների

դրամ

	Ընդամենը		Պետական		Ոչ պետական	
	2013թ.	2014թ.	2013թ.	2014թ.	2013թ.	2014թ.
I եռամսյակ	147 596	158 124	129 917	137 588	173 613	188 197
II եռամսյակ	152 984	163 841	133 853	140 478	180 040	196 651
III եռամսյակ	160 566	174 406	141 416	156 094	187 136	199 614

Միջին ամսական անվանական աշխատավարձն ըստ տնտեսության հատվածների՝ աճողական ամիսներով

դրամ

	Ընդամենը		Պետական		Ոչ պետական	
	2013թ.	2014թ.	2013թ.	2014թ.	2013թ.	2014թ.
Հունվար	145 683	155 940	128 142	136 041	171 869	185 628
Հունվար-փետրվար	146 696	156 583	129 552	136 644	172 102	186 037
Հունվար-մարտ	147 596	158 124	129 917	137 588	173 613	188 197
Հունվար-ապրիլ	148 784	159 009	130 635	137 947	175 285	189 585
Հունվար-մայիս	149 406	159 842	131 383	138 296	175 560	190 924
Հունվար-հունիս	150 310	161 002	131 883	139 030	176 888	192 504
Հունվար-հուլիս	152 362	163 717	133 984	142 352	178 720	194 192
Հունվար-օգոստոս	153 128	164 625	134 485	143 652	179 752	194 391
Հունվար-սեպտեմբեր	153 749	165 489	135 046	144 678	180 376	194 922
Հունվար-հոկտեմբեր	154 336	166 410 ²	135 683	146 053 ²	180 891	195 131 ²
Հունվար-նոյեմբեր	154 855	167 215 ²	136 251	147 230 ²	181 360	195 356 ²

¹ Ներառված են առողջապահության, կրթության, մշակույթի և արվեստի ճյուղերը:

² Գնահատական: