

5.3. Հիդրոոդերևութաբանական պայմանները 2018 թվականի նոյեմբերին

Ըստ ՀՀ արտակարգ իրավիճակների նախարարության «Հիդրոոդերևութաբանության և մթնոլորտային երևույթների վրա ակտիվ ներգործության ծառայություն» ՊՈԱԿ-ի տրամադրած տեղեկատվության, 2018թ. նոյեմբերին հանրապետությունում շրջանների զգալի մասում օդի ամսական միջին ջերմաստիճանը եղել է նորմայից բարձր 1 աստիճանով:

Օդի միջին ամսական և տասնօրյակային ջերմաստիճաններն ու շեղումները 1961-1990թթ. համապատասխան նորմաներից ըստ ՀՀ մարզերի և Երևան քաղաքի, 2018թ. նոյեմբեր

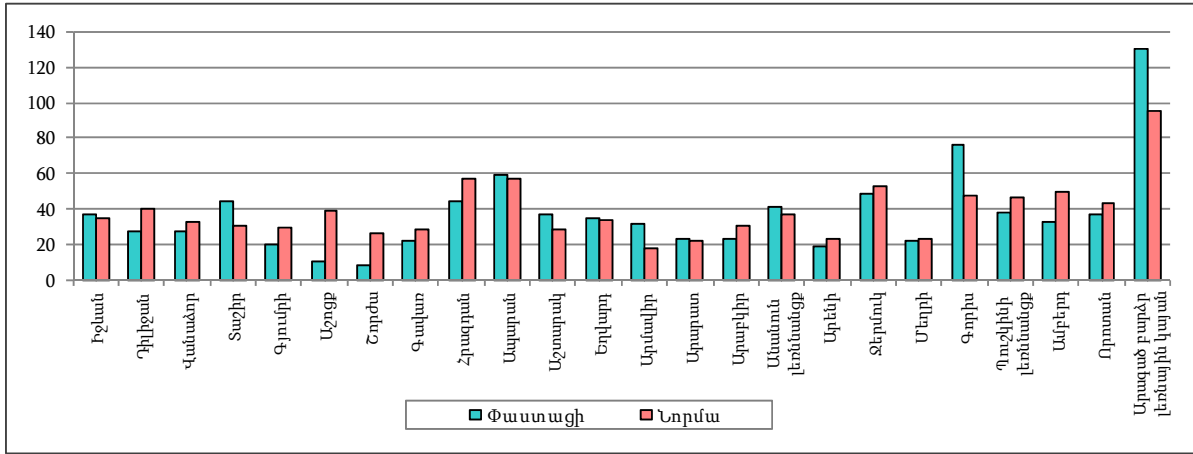
	Միջին ջերմաստիճանը և շեղումը նորմայից, °C									
	ամսական միջին				առաջին տասնօրյակ		երկրորդ տասնօրյակ		երրորդ տասնօրյակ	
	գրանցված	շեղում	առավելագույն	նվազագույն	գրանցված	շեղում	գրանցված	շեղում	գրանցված	շեղում
ք.Երևան	+7.2 +7.9	+1.2 +1.3	+11.8 +12.8	+2.8 +5.4	+8.5 +9.4	-0.1 +1.3	+6.4 +7.5	+0.3 +1.1	+6.3 +6.9	+1.5 +2.9
Արագածոտն (լեռներ)	+0.6 +2.0	-0.7 +1.0	+4.9 +6.4	-0.8 -2.9	+0.9 +3.7	-1.3 +0.5	0 +1.3	+0.1 +0.3	+0.9 +1.2	+0.6 +2.0
Արագածոտն (նախալեռներ)	+3.9 +6.9	-0.7 +0.7	+7.5 +12.1	+1.4 +2.5	+4.6 +7.8	-1.0 -2.5	+3.6 +6.7	-2.0 +0.4	+3.4 +6.1	+2.1 +2.4
Արարատ	+7.1 +7.6	+0.7 +1.5	+12.3 +13.2	+3.2 +3.8	+8.1 +8.9	-1.2 +0.5	+6.8 +7.3	0 +1.1	+6.3 +6.7	+2.8 +3.7
Արմավիր	+7.0	+1.4	+12.8	+2.5	+8.4	+0.2	+6.5	+1.1	+6.1	+3.0
Գեղարքունիք	+0.5 +3.6	-0.5 +1.0	+3.5 +8.1	+0.7 +3.4	+1.0 +4.4	-1.1 +0.6	+0.5 +3.4	-0.4 +1.4	+0.9 +3.3	+0.9 +4.8
Լոռի	+1.7 +4.5	-1.2 +0.3	+8.1 +9.8	+0.9 +3.2	+2.0 +5.6	-1.0 -2.1	+0.2 +3.8	-1.1 -1.7	+3.0 +4.9	+0.6 +3.2
Կոտայք	+2.3 +5.7	+0.2 +1.0	+6.8 +9.7	-1.4 +2.4	+3.3 +6.8	0 -1.2	+1.6 +5.4	-0.2 +0.7	+1.9 +4.8	+2.0 +3.0
Շիրակ	-0.1 +3.0	+0.8 +1.4	+5.8 +9.2	-0.4 -5.0	-0.1 +4.3	0 -1.5	-1.0 +2.0	-0.2 +0.2	+0.7 +2.9	+2.9 +4.4
Սյունիք (հովիտներ)	+7.7 +9.9	+0.1 +0.4	+11.6 +13.5	+5.3 +7.5	+9.0 +10.8	-0.3	+7.7 +9.1	0 +0.3	+6.5 +9.7	+1.4 +2.8
Սյունիք (նախալեռներ)	+1.7 +4.7	-2.0 +0.3	+6.2 +8.9	-1.7 +2.0	+3.2 +4.8	-1.2 -2.2	+1.7 +4.1	-1.3 +0.5	+0.3 +5.2	-1.9 +3.0
Վայոց ձոր (լեռներ)	+1.1	+0.4	+6.0	-2.0	+1.9	-1.2	+1.1	0	+0.4	+0.9
Վայոց ձոր (նախալեռներ)	+8.1	+1.4	+13.9	+4.5	+9.0	+0.2	+8.1	+1.3	+7.1	+0.9 +2.8
Տավուշ	+4.3 +7.4	-0.2 +0.5	+10.1 +12.2	+0.6 +4.4	+4.8 +8.7	-0.2 -1.6	+3.1 +6.8	-1.6 +0.1	+5.1 +7.7	+1.6 +3.2

Օդի առավելագույն և նվազագույն ջերմաստիճաններն ըստ ՀՀ մարզերի և Երևան քաղաքի, 2018թ. նոյեմբեր

	Առավելագույն ջերմաստիճանը			Նվազագույն ջերմաստիճանը		
	դիտակայանի տեղադրման վայրը	դիտման օրերը	°C	դիտակայանի տեղադրման վայրը	դիտման օրերը	°C
ք.Երևան	Երևան Ալեքո	01	+19	Երևան, Զվարթնոց	19	-4
Արագածոտն	Աշտարակ	01, 03	+17	Ծաղկահովիտ	19	-8
Արարատ	Ուրցաձոր	03	+19	Արտաշատ	19	-3
Արմավիր	Արմավիր	01, 03	+18	Արմավիր	27	-3
Գեղարքունիք	Մասրիկ	04, 11, 28-29	+12	Սեմյոնովկա	25	-8
	Մարտունի	01			Գավառ	
	Շորժա	01, 05				
	Սևանա լիճ	29				
Լոռի	Վանաձոր	09-10	+16	Տաշիր	19	-10
	Օձուն	29				
	Ստեփանավան	09-10, 29				
Կոտայք	Եղվարդ	01-03	+14	Հրազդան	11	-6
Շիրակ	Գյումրի	01	+16	Աշոցք	09, 19	-11
Սյունիք	Կապան	28	+20	Քաջարան	27	-9
Վայոց ձոր	Արենի	01	+19	Զեբումկ	27	-6
Տավուշ	Իջևան	29-29	+19	Դիլիջան	18-21	-4

Տեղումների քանակներն ու նորմաներն ըստ դիտակայանների, 2018թ. նոյեմբեր

մմ



Չյան ծածկի միջին տասնօրյակային բարձրություններն ու 1961-1990թթ. նորմաներն ըստ դիտակայանների, 2018թ. նոյեմբեր

սմ

	Առաջին տասնօրյակ		Երկրորդ տասնօրյակ		Երրորդ տասնօրյակ	
	փաստացի	նորմա ¹	փաստացի	նորմա ¹	փաստացի	նորմա ¹
Դիլիջան	-	...	1	...	-	...
Վանաձոր	-	...	1	1	-	2
Գավառ	-	2	1	3	-	4
Ապարան	-	...	1	1	-	5
Ջերմուկ	-	...	-	2	1	7
Պուշկինի լեռնանցք	-	3	5	4	2	4
Որոտանի լեռնանցք	2	7	4	10	5	15
Արագած բարձր լեռնային կայան	52	35	84	59	118	66

Վտանգավոր օդերևութաբանական երևույթներ, 2018թ. նոյեմբեր

Մարզ/դիտակայան	Դիտման օրերը	Երևույթի անվանումը	Բնութագիրը	Չափանիշը	Փաստացի
Շիրակ/ Արթիկ	16	ուժեղ մառախուղ	տեսանելիություն	≤50 մ	50 մ
Լոռի/Ստեփանավան	22	ուժեղ մառախուղ	տեսանելիություն	≤50 մ	50 մ
Արմավիր/Արմավիր	23	ուժեղ մառախուղ	տեսանելիություն	≤50 մ	50 մ
Արագածոտն/Ծաղկահովիտ	26	ուժեղ մառախուղ	տեսանելիություն	≤50 մ	50 մ

¹Չնաձեռնարկի միջին բարձրության որոշ նորմաներ չեն հաշվարկվել, քանի որ տվյալ տասնօրյակներում ձնածածկույթ դիտվել է ավելի քիչ, քան նախորդ տարիների ձմեռների 50%-ում:

5.ՍՈՑԻԱԼ-ԺՈՂՈՎՐԴԱԳՐԱԿԱՆ ՀԱՏՎԱԾ

Գետերի ջրերի միջին ամսական ելքերը, 2018թ. նոյեմբեր

Ջրավազանային կառավարման տարածք	Գետ	Դիտակետ	Ջրերի միջին ամսական ելքերը		
			փաստացի, մ ³ /վրկ	նորմա, մ ³ /վրկ	շեղումը նորմայի նկատմամբ, %
Հյուսիսային	Փամբակ	Վանաձոր	3.96	4.27	92.7
	Դեբեդ	Այրում	18.50	20.60	89.8
	Չորագետ	Գարգառից ներքև	8.91	10.00	89.1
	Աղստև	Իջևան	5.57	5.11	109.0
Ախուրյանի	Ախուրյան	Ախուրիկ	4.36	5.78	75.4
Հրազդանի	Քասախ	Վարդենիս	0.45	0.55	81.8
	Հրազդան	Հրազդան	2.35	3.45	68.1
Սևանի	Ձկնագետ	Ծովագյուղ	0.40	0.36	111.1
	Մասրիկ	Ծովակ	3.45	2.89	119.4
	Մարտունի	Գեղհովիտ	0.56	0.81	69.1
	Արգիճի	Վերին Գետաշեն	3.28	2.47	132.8
	Գավառագետ	Նորատուս	2.85	3.01	94.7
Արարատյան	Ազատ	Գառնի	2.12	3.08	68.8
	Վեդի	Ուրցաձոր	0.40	0.73	54.8
	Արփա	Ջերմուկ	2.53	2.67	94.8
Հարավային	Մեղրիգետ	Մեղրի	0.48	1.11	43.2
	Ողջի	Կապան	3.56	2.14	166.4
	Որոտան	Գորհայք	1.98	2.02	98.0

Ջրամբարների լցվածությունը, 2018թ. նոյեմբերի վերջի դրությամբ

	Ջրամբարի ընդհանուր ծավալը, մլն. մ ³	Փաստացի լցվածությունը	
		ընդամենը, մլն. մ ³	ընդհանուր ծավալի նկատմամբ, %
Ախուրյանի	525.0	67.1	12.8
Արփի լճի	105.0	36.9	35.1
Ազատի	70.0	13.5	19.3
Ապարանի	91.0	14.0	15.4

Սևանա լճի մի քանի ցուցանիշներ, 2018թ. նոյեմբեր

	Ափամերձ գոտու ջրի միջին ամսական ջերմաստիճանը, °C	Ջրի հայելու մակերեսն ամսվա վերջի դրությամբ, կմ ²	Ջրի ծավալն ամսվա վերջի դրությամբ, մլրդ. մ ³
Մեծ Սևան	8.7	939.41	24.00
Փոքր Սևան	9.7	338.24	14.06

Սևանա լճի մակարդակի նիշը

Ամսաթիվ	Մակարդակի նիշը, մ	Տարբերությունը	
		նախորդ ամսվա համեմատ, սմ	նախորդ տարվա նույն օրվա համեմատ, սմ
30.11.2018թ.	1 900.41	-6	-4
31.10.2018թ.	1 900.47	-8	-1
30.09.2018թ.	1 900.55	-9	+2

Արփա-Սևան ջրատարով Սևանա լիճ մուտք գործած ջրի ծավալը (ներառյալ ջրատարի հատվածքով ստորերկրյա ներհոսքը)

մլն. մ³

	Ընդամենը
Նոյեմբեր	2.716
Տարեակգրից	139.539

Աթարբեկյան ՀԷԿ-ի ուղղաթեք ջրանցքով Սևանա լճից բաց թողնված ջրի ծավալը

մլն. մ³

	Ընդամենը
Նոյեմբեր	-
Տարեակգրից	200.623