

1.4.2. Оплата труда и численность работников

Источником информации, приведенной ниже, является база данных Подоходного налога и персонафицированного учета социальных выплат Комитета государственных доходов РА (КГД РА), в которой **первоначальной единицей**, доступной АРМСТАТ-у, является **работодатель**, а не наемный работник.

В рамках данного информационного источника в показателях, представленных ниже:

а) включены также оплата труда и приравненные к ним выплаты внешних совместителей (ОТПВ)

б) не включены данные военных.

Следует иметь в виду, что:

1. По сравнению с данными, переданными из КГД РА в АРМСТАТ, в статистической информации, опубликованной в данном месяце, не учитываются:

а) данные организаций, осуществляющих "Деятельность иностранных (экстерриториальных) организаций" Раздел U. Классификатора видов экономической деятельности,

б) данные тех организаций, чьи коды по видам экономической деятельности отсутствуют.

2. Одноименные показатели, которые публикуются АРМСТАТ-ом и КГД РА (например, численность работников, количество организаций и т. д.), могут отличаться друг от друга, так как:

а) в данные, переданные КГД РА АРМСТАТ-у, не включены данные работников, имеющих нулевой ОТПВ, за исключением расчетных данных работников, находящихся в вынужденном простое (см. пояснение ниже), что вытекает из методологии расчета статистического показателя средней заработной платы.

Начиная с апреля 2020г., с целью оценки экономических последствий пандемии COVID-19, насколько это возможно, в расчетах показателей численности работников, количества организаций и средней заработной платы, были также включены данные организаций, которые полностью или частично отправили сотрудников в неоплачиваемый вынужденный отпуск (простой). Трудовая деятельность этих работников не была приостановлена, но они не были оплачены. Однако, следует иметь в виду, что база данных КГД РА не содержит фактических данных о вынужденных простоях. Тем не менее, в рамках той же базы, на основе других данных, собираемых с работодателей в расчетном порядке эти данные были аппроксимированы. В частности, из КГД РА дополнительно получены данные о тех работодателях, которые в данном месяце имели работников, имеющих нулевые ОТПВ, которые не были работающими по гражданско-правовым договорам, не находились в неоплачиваемом отпуске или не были временно нетрудоспособны.

б) в результате верификации данных АРМСТАТ-ом, коды видов экономической деятельности, данные о местонахождении деятельности организаций, могут быть пересмотрены.

в) база данных КГД РА обычно передается АРМСТАТ-у на 23-25 день после отчетного периода, в пределах собранных данных по состоянию на предыдущий день. То есть, в опубликованной статистической информации отсутствуют данные последующих пополнений базы КГД РА, учитывая крайние сроки публикаций АРМСТАТ-ом показателей данного месяца.

Предоставление данных КГД РА АРМСТАТ-у раньше вышеуказанного срока, может привести к значительному недоохвату данных.

3. Помимо текущих корректировок показателей, обусловленных стандартным статистическим процессом обработки данных, опубликованная информация или ее отдельные разделы далее могут быть скорректированы из-за задержек или корректировок данных организациями при представлении в Комитет государственных доходов РА, если последние оказывают существенное влияние на репрезентативность показателей.

**Количество организаций, численность работников и
среднемесячная номинальная заработная плата по размеру организации¹
и институциональным секторам экономики, октябрь 2020г.**

Размер организации	Количество организаций	%, к итогу	Численность работников, человек	%, к итогу	Средняя численность работников, человек	Средне-месячная заработная плата, драм
Всего						
Всего[♦]	52 902	100	639 091	100	12.1	181 734
1 - 9 работников	43 552	82.3	115 927	18.1	2.7	99 358
10 - 49 работников	7 403	14.0	156 599	24.5	21.2	145 613
50 - 249 работников	1 664	3.1	158 019	24.7	95.0	188 861
250 > работников	283	0.5	208 546	32.6	736.9	249 247
Государственный, муниципальный (государственный)						
Всего[♦]	4 096	100	201 925	100	49.3	157 913
1 - 9 работников	692	16.9	4 108	2.0	5.9	119 477
10 - 49 работников	2 531	61.8	63 648	31.5	25.1	113 691
50 - 249 работников	779	19.0	67 682	33.5	86.9	147 053
250 > работников	94	2.3	66 487	32.9	707.3	213 677
Негосударственный						
Всего[♦]	48 806	100	437 166	100	9.0	192 736
1 - 9 работников	42 860	87.8	111 819	25.6	2.6	98 619
10 - 49 работников	4 872	10.0	92 951	21.3	19.1	167 472
50 - 249 работников	885	1.8	90 337	20.7	102.1	220 184
250 > работников	189	0.4	142 059	32.5	751.6	265 895

¹ В основе данной классификации размера организаций лежит постановление ЕС № 698/2006 (ЕК) от 5-го мая 2006г. относительно применения постановления № 530/1999 (ЕК) Совета “Об оценке качества структурной статистики стоимости труда и заработка”. В дополнение к классификации вышеуказанного постановления, организации, имеющие от 1 до 9 работников условно считались **микро**, от 10 до 49 работников – **малыми**, от 50 до 249 работников – **средними**, от 250 и более работников (**250 >**) – **крупными**, независимо от вида деятельности.

**Количество организаций, численность работников
и среднемесячная номинальная заработная плата
по месяцам 2019-2020гг.**

	Количество организаций		Численность работников, <i>человек</i>		Среднемесячная заработная плата, <i>драм</i>	
	2019г.	2020г.	2019г.	2020г.	2019г.	2020г.
Январь	40 676	46 200	560 612	600 340	172 827	191 012
Февраль	41 391	48 186	569 275	614 812	172 124	186 954
Март	41 576	48 802	569 450	618 565	177 222	192 448
Апрель	42 931	46 082	588 243	585 103	179 002	183 035
Май	43 639	49 010	596 718	607 848	179 580	182 799
Июнь	44 290	51 188	601 524	632 964	179 475	182 149
Июль	44 655	51 879	603 017	632 591	187 280	191 592
Август	44 936	52 658	602 373	635 414	180 935	186 990
Сентябрь	45 577	53 560	614 459	648 306	178 421	185 270
Октябрь	45 792	52 902 ¹	620 552	639 091 ¹	179 941	181 734 ¹
Ноябрь	46 099	52 107 ¹	624 763	632 301 ¹	177 647	183 637 ¹

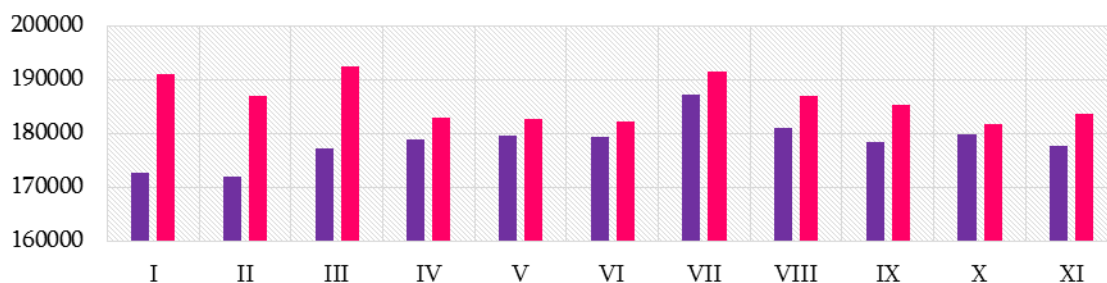
Количество организаций



Численность работников, человек



Среднемесячная заработная плата, драм

¹ Предварительные

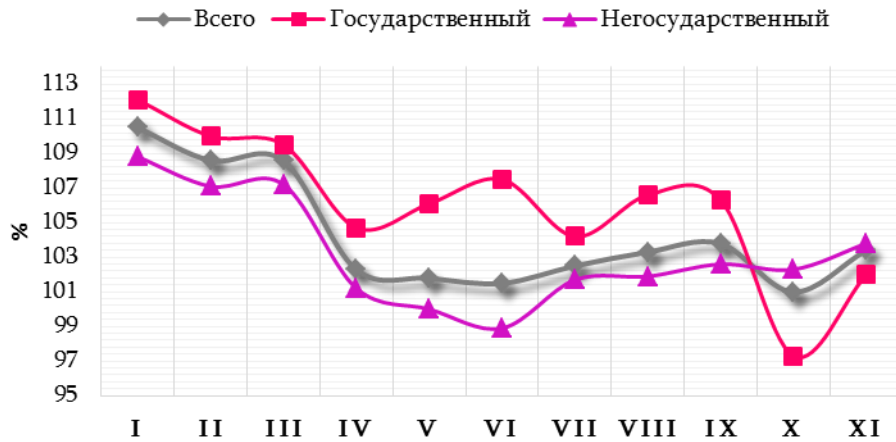
1.4.2.1 Оплата труда

Среднемесячная номинальная заработная плата по размеру организации
и институциональным секторам экономики по месяцам 2020г.

	Организации, имеющие 1 и более работников			из них: организации, имеющие 50 и более работников		
	<i>драм</i>					
	всего	государст- венный	негосударст- венный	всего	государст- венный	негосударст- венный
Январь	191 012	160 479	206 005	234 134	183 044	264 978
Февраль	186 954	162 897	198 591	228 821	186 241	254 525
Март	192 448	162 946	206 659	238 818	186 042	270 255
Апрель	183 035	163 072	193 314	225 755	187 123	249 698
Май	182 799	158 728	194 635	226 217	180 760	253 897
Июнь	182 149	163 909	190 707	224 679	187 472	246 243
Июль	191 952	188 563	193 527	238 734	220 790	249 041
Август	186 990	169 452	194 941	234 596	199 674	254 102
Сентябрь	185 270	167 234	193 511	229 658	192 883	250 910
Октябрь [♦]	181 734	157 913	192 736	223 216	180 068	248 126
Ноябрь ¹	183 637	160 790	194 449	224 931	183 514	249 595
	<i>%, к предыдущему месяцу</i>					
Январь	85.1	71.7	91.6	81.6	68.8	88.5
Февраль	97.9	101.5	96.4	97.7	101.7	96.1
Март	102.9	100.0	104.1	104.4	99.9	106.2
Апрель	95.1	100.1	93.5	94.5	100.6	92.4
Май	99.9	97.3	100.7	100.2	96.6	101.7
Июнь	99.6	103.3	98.0	99.3	103.7	97.0
Июль	105.4	115.0	101.5	106.3	117.8	101.1
Август	97.4	89.9	100.7	98.3	90.4	102.0
Сентябрь	99.1	98.7	99.3	97.9	96.6	98.7
Октябрь [♦]	98.1	94.4	99.6	97.2	93.4	98.9
Ноябрь ¹	101.0	101.8	100.9	100.8	101.9	100.6
	<i>%, 2020г. / 2019г.</i>					
Январь	110.5	112.1	108.8	112.0	112.8	109.9
Февраль	108.6	110.0	107.1	109.2	109.7	107.5
Март	108.6	109.5	107.2	109.7	109.0	108.3
Апрель	102.3	104.7	101.2	102.1	103.0	101.6
Май	101.8	106.1	100.0	101.6	104.6	100.4
Июнь	101.5	107.5	98.9	101.1	106.4	98.8
Июль	102.5	104.2	101.7	102.5	103.5	102.0
Август	103.3	106.6	101.9	103.9	105.7	103.1
Сентябрь	103.8	106.3	102.6	104.1	105.4	103.6
Октябрь [♦]	101.0	97.3	102.3	100.4	94.9	102.9
Ноябрь ¹	103.4	102.0	103.8	103.1	100.7	104.2

¹ Предварительные

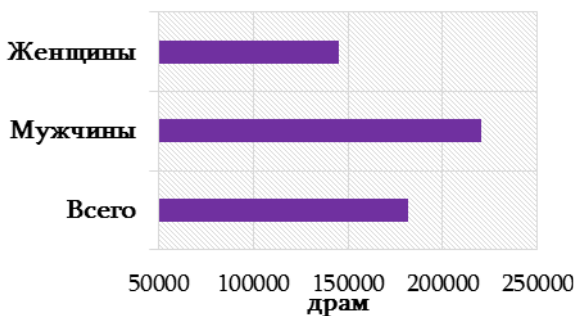
Изменение среднемесячной номинальной заработной платы по институциональным секторам экономики и месяцам 2020г. / 2019г.



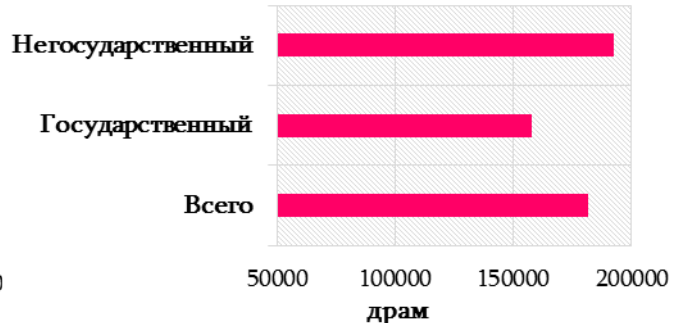
Среднемесячная номинальная заработная плата по размеру организации, институциональным секторам экономики и полу работников, октябрь 2020г.

	Всего, драм	в том числе: по секторам экономики		в том числе: по размеру организации		
		государственный	негосударственный	1- 9 работников	10 - 49 работников	50 > работников
Всего*	181 734	157 913	192 736	99 358	145 613	223 216
Мужчины	220 453	193 755	227 934	111 774	176 271	272 992
Женщины	145 066	139 705	148 758	86 343	120 847	174 362

Средняя заработная плата по полу



Средняя заработная плата по институциональным секторам экономики



Средняя заработная плата по размеру организаций



1. РЕАЛЬНЫЙ СЕКТОР

Среднемесячная номинальная заработная плата по институциональным секторам экономики и видам экономической деятельности, октябрь 2020г.

КДЕС (ред. 2)		Всего, драм	в том числе		%, 2020г. / 2019г.		
			госу- дарствен- ный	негосу- дарствен- ный	всего	госу- дарствен- ный	негосу- дарствен- ный
A - S	Всего[♦]	181 734	157 913	192 736	101.0	97.3	102.3
A	Сельское хозяйство, лесное хозяйство и рыболовство	119 218	111 154	121 171	93.9	86.1	95.8
B	Горнодобывающая промышленность и разработка карьеров	446 321	-	446 321	99.4	-	99.4
C	Обрабатывающая промышленность	160 327	-	160 327	98.4	-	98.4
D	Снабжение электроэнергией, газом, паром и кондиционированным воздухом	232 770	324 903	224 733	99.2	90.0	100.5
E	Водоснабжение, канализация, обработка отходов и получение вторичного сырья	171 573	145 520	192 037	104.1	108.9	102.6
F	Строительство	195 615	227 870	195 421	104.0	68.7	104.5
G	Оптовая и розничная торговля; Ремонт автомобилей и мотоциклов	136 585	-	136 585	104.4	-	104.4
H	Перевозки и складское хозяйство	182 575	200 852	170 447	98.0	111.0	89.9
I	Организация проживания и общественного питания	90 815	-	90 815	91.5	-	91.5
J	Информация и связь	485 775	197 090	505 937	110.3	103.7	109.7
62, 63.1	из них: информационные технологии	629 223	372 696	630 764	100.9	94.4	100.9
K	Финансовая и страховая деятельность	369 717	513 273	363 456	102.4	104.5	102.2
L	Операции с недвижимым имуществом	132 646	128 762	133 172	101.6	98.5	102.0
M	Профессиональная, научная и техническая деятельность	175 666	145 332	189 416	97.6	98.6	97.4
72	из них: научные исследования и разработки	146 557	129 922	231 340	91.3	95.2	92.3
N	Административная и вспомогательная деятельность	130 429	163 218	123 896	100.5	108.9	98.0
O	Государственное управление и оборона; обязательное социальное обеспечение	230 633	230 633	-	82.3	82.3	-
P	Образование	123 573	119 382	160 059	102.5	103.2	98.9
Q	Здравоохранение и социальное обслуживание населения	184 416	186 428	181 745	102.5	106.4	97.4
R	Культура, развлечения и отдых	192 019	122 995	271 184	111.4	110.7	113.7
90-91	из них: культура и искусство	128 468	123 477	204 600	110.1	110.7	119.8
S	Предоставление прочих видов услуг	114 527	122 504	114 348	97.9	90.0	98.1

**Среднемесячная номинальная заработная плата
по видам экономической деятельности, октябрь 2020г.**



**Среднемесячная номинальная заработная плата по институциональным секторам
экономики и видам экономической деятельности, ноябрь¹ 2020г.**

КДЭС (ред. 2)		Всего, драм	в том числе		%, 2020г. / 2019г.		
			госу- дарствен- ный	негосу- дарствен- ный	всего	госу- дарствен- ный	негосу- дарствен- ный
A - S	Всего¹	183 637	160 790	194 449	103.4	102.0	103.8
A	Сельское хозяйство, лесное хозяйство и рыболовство	121 669	117 575	122 893	95.0	87.8	97.4
B	Горнодобывающая промышленность и разработка карьеров	422 389	-	422 389	98.2	-	98.2
C	Обрабатывающая промышленность	162 082	-	162 082	98.1	-	98.1
D	Снабжение электроэнергией, газом, паром и кондиционированным воздухом	219 957	321 283	210 919	95.1	90.7	95.6
E	Водоснабжение, канализация, обработка отходов и получение вторичного сырья	170 797	146 139	190 810	103.5	109.4	101.7
F	Строительство	199 210	218 026	199 094	104.9	112.7	104.8
G	Оптовая и розничная торговля; Ремонт автомобилей и мотоциклов	136 409	-	136 409	104.4	-	104.4
H	Перевозки и складское хозяйство	183 933	192 808	177 992	99.4	103.0	96.8
I	Организация проживания и общественного питания	90 374	-	90 374	91.1	-	91.1
J	Информация и связь	475 799	200 211	494 406	112.7	110.4	111.9
62, 63.1	из них: информационные технологии	637 465	411 917	638 766	107.2	118.9	107.0

¹ Предварительные.

1. РЕАЛЬНЫЙ СЕКТОР

КДЕС (ред. 2)		Всего, драм	в том числе		%, 2020г. / 2019г.		
			госу- дарствен- ный	негосу- дарствен- ный	всего	госу- дарствен- ный	негосу- дарствен- ный
К	Финансовая и страховая деятельность	390 774	742 535	374 549	102.5	107.9	101.7
L	Операции с недвижимым имуществом	135 368	132 073	135 821	105.5	105.2	105.6
M	Профессиональная, научная и техническая деятельность	179 505	141 278	196 964	100.8	96.3	102.7
72	из них: научные исследования и разработки	144 847	129 373	224 064	89.5	96.0	86.5
N	Административная и вспомогательная деятельность	134 585	166 784	128 261	103.6	118.5	100.1
O	Государственное управление и оборона; обязательное социальное обеспечение	241 810	241 810	-	94.2	94.2	-
P	Образование	125 311	119 769	173 262	104.9	104.4	108.6
Q	Здравоохранение и социальное обслуживание населения	186 051	188 086	183 362	105.4	109.8	99.6
R	Культура, развлечения и отдых	194 486	123 684	275 375	113.0	113.4	114.3
90-91	из них: культура и искусство	128 461	124 189	192 157	111.1	113.5	101.5
S	Предоставление прочих видов услуг	116 129	133 809	115 729	100.2	79.0	100.7

Среднемесячная номинальная заработная плата в социальной сфере¹ по месяцам 2019-2020гг.

	2019г., драм	2020г., драм	%, 2020г. / 2019г.
Январь	126 475	143 089	113.3
Февраль	126 380	140 592	111.2
Март	128 697	141 545	110.0
Апрель	129 218	137 797	106.6
Май	129 340	141 135	109.1
Июнь	131 247	142 759	108.8
Июль	144 953	153 832	106.1
Август	136 358	143 805	105.5
Сентябрь	135 160	141 685	104.8
Октябрь	136 653	141 053 ²	103.2 ²
Ноябрь	134 780	142 638 ²	105.8 ²

¹ Включены виды деятельности здравоохранения, образования, культуры и искусства.

² Предварительные

1. РЕАЛЬНЫЙ СЕКТОР

Среднемесячная номинальная заработная плата по институциональным секторам экономики и видам экономической деятельности, январь-октябрь 2020г.

КДЕС (ред. 2)		Всего, драм	в том числе		%, 2020г. / 2019г.		
			государственный	негосударственный	всего	государственный	негосударственный
A - S	Всего*	186 424	165 510	196 383	104.3	106.3	103.1
A	Сельское хозяйство, лесное хозяйство и рыболовство	121 140	113 973	122 994	99.1	95.7	100.0
B	Горнодобывающая промышленность и разработка карьеров	456 940	-	456 940	99.2	-	99.2
C	Обрабатывающая промышленность	165 189	-	165 189	98.9	-	98.9
D	Снабжение электроэнергией, газом, паром и кондиционированным воздухом	242 487	371 637	231 356	100.9	103.2	100.7
E	Водоснабжение, канализация, обработка отходов и получение вторичного сырья	175 131	148 279	195 724	109.8	139.5	105.9
F	Строительство	201 345	240 187	201 068	110.3	123.0	110.2
G	Оптовая и розничная торговля; Ремонт автомобилей и мотоциклов	136 889	-	136 889	103.5	-	103.5
H	Перевозки и складское хозяйство	186 693	203 552	175 590	102.8	108.8	98.6
I	Организация проживания и общественного питания	91 126	-	91 126	92.4	-	92.4
J	Информация и связь	476 139	211 968	494 893	111.0	111.4	110.3
62, 63.1	из них: информационные технологии	631 703	404 379	633 227	106.6	109.9	106.4
K	Финансовая и страховая деятельность	412 866	474 854	410 165	105.3	103.6	105.4
L	Операции с недвижимым имуществом	135 051	130 128	135 714	104.7	103.3	104.9
M	Профессиональная, научная и техническая деятельность	183 443	147 918	199 412	102.7	105.0	101.1
72	из них: научные исследования и разработки	161 439	134 896	283 419	99.5	102.2	101.4
N	Административная и вспомогательная деятельность	131 479	163 216	125 462	102.9	118.4	99.6
O	Государственное управление и оборона; обязательное социальное обеспечение	262 713	262 713	-	100.7	100.7	-
P	Образование	126 536	121 856	170 546	106.6	107.1	101.0
Q	Здравоохранение и социальное обслуживание населения	183 559	183 014	184 306	108.4	112.3	103.2
R	Культура, развлечения и отдых	180 932	124 100	243 796	111.1	113.0	108.9
90-91	из них: культура и искусство	130 668	124 628	222 730	112.1	113.1	116.7
S	Предоставление прочих видов услуг	115 633	142 281	115 102	99.2	110.4	98.9

1. РЕАЛЬНЫЙ СЕКТОР

**Среднемесячная номинальная заработная плата по институциональным секторам
экономики и видам экономической деятельности
январь-ноябрь¹ 2020г.**

КДЕС (ред. 2)		Всего, драм	в том числе		%, 2020г. / 2019г.		
			госу- дарствен- ный	негосу- дарствен- ный	всего	госу- дарствен- ный	негосу- дарствен- ный
A - S	Всего¹	186 167	165 076	196 204	104.2	105.9	103.2
A	Сельское хозяйство, лесное хозяйство и рыболовство	121 187	114 328	122 985	98.7	94.6	99.8
B	Горнодобывающая промышленность и разработка карьеров	453 758	-	453 758	99.1	-	99.1
C	Обрабатывающая промышленность	164 898	-	164 898	98.8	-	98.8
D	Снабжение электроэнергией, газом, паром и кондиционированным воздухом	240 495	367 055	229 553	100.4	102.1	100.3
E	Водоснабжение, канализация, обработка отходов и получение вторичного сырья	174 742	148 081	195 293	109.2	135.3	105.6
F	Строительство	201 129	238 227	200 869	109.7	122.1	109.6
G	Оптовая и розничная торговля; Ремонт автомобилей и мотоциклов	136 845	-	136 845	103.6	-	103.6
H	Перевозки и складское хозяйство	186 442	202 565	175 807	102.5	108.3	98.4
I	Организация проживания и общественного питания	91 063	-	91 063	92.3	-	92.3
J	Информация и связь	476 105	210 863	494 845	111.2	111.3	110.4
62, 63.1	из них: информационные технологии	632 327	405 047	633 829	106.6	110.6	106.5
K	Финансовая и страховая деятельность	410 844	500 594	406 913	105.1	104.4	105.1
L	Операции с недвижимым имуществом	135 080	130 308	135 724	104.8	103.5	105.0
M	Профессиональная, научная и техническая деятельность	183 072	147 286	199 182	102.5	104.2	101.3
72	из них: научные исследования и разработки	159 851	134 359	278 173	98.6	101.6	100.0
N	Административная и вспомогательная деятельность	131 768	163 557	125 722	103.0	118.5	99.6
O	Государственное управление и оборона; обязательное социальное обеспечение	260 857	260 857	-	100.1	100.1	-
P	Образование	126 421	121 663	170 817	106.5	106.9	101.8
Q	Здравоохранение и социальное обслуживание населения	183 793	183 485	184 215	108.1	112.0	102.8
R	Культура, развлечения и отдых	182 135	124 063	246 554	111.3	113.0	109.3
90-91	из них: культура и искусство	130 469	124 589	219 912	112.0	113.1	115.3
S	Предоставление прочих видов услуг	115 680	141 389	115 161	99.3	106.7	99.1

¹ Предварительные

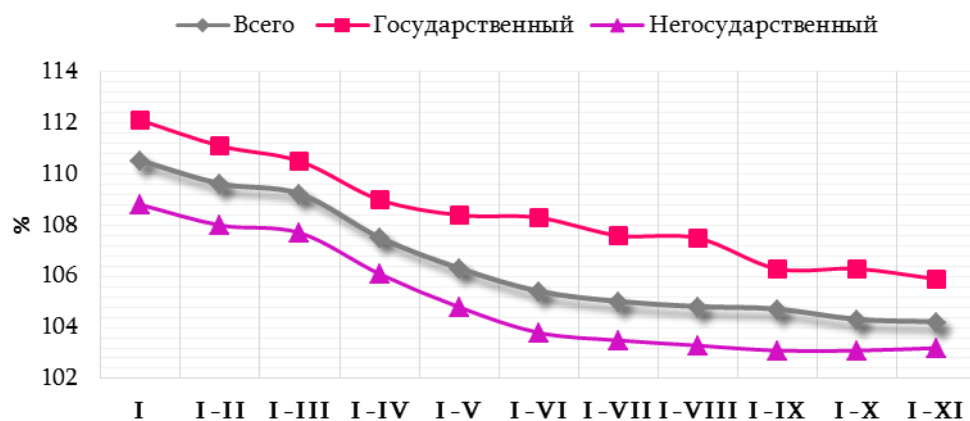
1. РЕАЛЬНЫЙ СЕКТОР

Среднемесячная номинальная заработная плата по размеру организации и институциональным секторам экономики, нарастающая 2020г.

	Организации, имеющие 1 и более работников			из них: организации, имеющие 50 и более работников		
	<i>драм</i>					
	всего	государст- венный	негосударст- венный	всего	государст- венный	негосударст- венный
Январь	191 012	160 479	206 005	234 134	183 044	264 978
Январь-февраль	188 959	161 697	202 245	231 450	184 658	259 698
Январь-март	190 136	162 116	203 738	233 930	185 122	263 262
Январь-апрель	188 418	162 354	201 253	231 936	185 617	259 983
Январь-май	187 290	161 626	199 924	230 794	184 645	258 770
Январь-июнь	186 400	162 011	198 309	229 740	185 121	256 581
Январь-июль	187 213	165 797	197 594	231 056	190 211	255 462
Январь-август	187 184	166 250	197 246	231 507	191 371	255 285
Январь-сентябрь	186 962	166 361	196 805	231 293	191 544	254 775
Январь-октябрь [♦]	186 424	165 510	196 383	230 467	190 386	254 090
Январь-ноябрь ¹	186 167	165 076	196 204	229 957	189 748	253 677
	<i>%, 2020г. / 2019г.</i>					
Январь	110.5	112.1	108.8	112.0	112.8	109.9
Январь-февраль	109.6	111.1	108.0	110.6	111.2	108.7
Январь-март	109.2	110.5	107.7	110.3	110.5	108.6
Январь-апрель	107.5	109.0	106.1	108.2	108.5	106.8
Январь-май	106.3	108.4	104.8	106.8	107.7	105.6
Январь-июнь	105.4	108.3	103.8	105.8	107.5	104.3
Январь-июль	105.0	107.6	103.5	105.3	107.0	103.9
Январь-август	104.8	107.5	103.3	105.1	106.8	103.8
Январь-сентябрь	104.7	107.4	103.2	105.0	106.7	103.8
Январь-октябрь [♦]	104.3	106.3	103.1	104.5	105.4	103.7
Январь-ноябрь ¹	104.2	105.9	103.2	104.4	105.0	103.8

¹ Предварительные

Среднемесячная номинальная заработная плата по размеру организации
и институциональным секторам экономики, нарастающая
2020г. / 2019г.



1.4.2.2 Численность работников

Численность работников по институциональным секторам экономики
и видам экономической деятельности, октябрь 2020г.

КДЕС (ред. 2)		Всего, человек	в том числе:		%, 2020г. / 2019г.		
			государ- ственный	негосудар- ственный	всего	государ- ственный	негосудар- ственный
A - S	Всего[♦]	639 091	201 925	437 166	103.0	100.6	104.1
A	Сельское хозяйство, лесное хозяйство и рыболовство	9 612	1 874	7 738	109.6	106.6	110.4
B	Горнодобывающая промышленность и разработка карьеров	10 838	-	10 838	103.0	-	103.0
C	Обрабатывающая промышленность	79 271	-	79 271	107.0	-	107.0
D	Снабжение электроэнергией, газом, паром и кондиционированным воздухом	20 439	1 640	18 799	98.6	98.6	98.6
E	Водоснабжение, канализация, обработка отходов и получение вторичного сырья	6 683	2 940	3 743	103.0	109.0	98.7
F	Строительство	25 464	152	25 312	110.4	90.5	110.5
G	Оптовая и розничная торговля; Ремонт автомобилей и мотоциклов	110 858	-	110 858	106.8	-	106.8
H	Перевозки и складское хозяйство	20 254	8 079	12 175	96.3	101.5	93.0
I	Организация проживания и общественного питания	25 121	-	25 121	85.9	-	85.9
J	Информация и связь	27 803	1 815	25 988	111.8	96.3	113.1
62, 63.1	из них: информационные технологии	15 906	95	15 811	125.1	93.1	124.4
K	Финансовая и страховая деятельность	21 773	910	20 863	99.3	103.8	99.1
L	Операции с недвижимым имуществом	8 567	1 023	7 544	101.6	104.1	101.2
M	Профессиональная, научная и техническая деятельность	22 517	7 023	15 494	105.9	106.8	105.5
72	из них: научные исследования и разработки	6 127	5 122	1 005	104.8	110.9	81.6
N	Административная и вспомогательная деятельность	15 830	2 630	13 200	106.2	121.3	103.6

1. РЕАЛЬНЫЙ СЕКТОР

КДЕС (ред. 2)		Всего, человек	в том числе:		%, 2020г. / 2019г.		
			государ- ственный	негосудар- ственный	всего	государ- ственный	негосудар- ственный
O	Государственное управление и оборона; обязательное социальное обеспечение	36 290	36 290	-	99.6	99.6	-
P	Образование	111 987	100 450	11 537	99.6	99.7	98.3
Q	Здравоохранение и социальное обслуживание населения	47 956	27 301	20 655	103.0	101.0	105.7
R	Культура, развлечения и отдых	17 504	9 351	8 153	95.7	98.6	92.5
90 - 91	из них: культура и искусство	9 688	9 092	596	95.6	98.2	67.8
S	Предоставление прочих видов услуг	20 325	447	19 878	115.4	143.7	114.9

Численность работников по институциональным секторам экономики и видам экономической деятельности, октябрь 2020г.

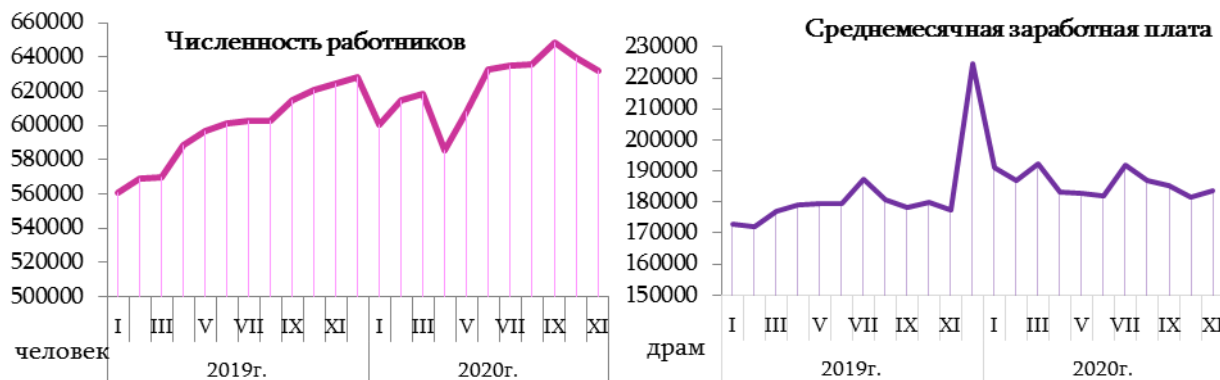


**Численность работников по институциональным секторам экономики
и видам экономической деятельности ноябрь¹ 2020г.**

КДЕС (ред. 2)		Всего, человек	в том числе:		%, 2020г. / 2019г.		
			государ- ственный	негосудар- ственный	всего	государ- ственный	негосудар- ственный
A - S	Всего¹	632 301	203 098	429 203	101.2	99.8	101.9
A	Сельское хозяйство, лесное хозяйство и рыболовство	8 641	1 989	6 652	100.6	93.1	103.1
B	Горнодобывающая промышленность и разработка карьеров	10 765	-	10 765	102.2	-	102.2
C	Обрабатывающая промышленность	77 486	-	77 486	105.2	-	105.2
D	Снабжение электроэнергией, газом, паром и кондиционированным воздухом	19 940	1 633	18 307	96.2	99.4	96.0
E	Водоснабжение, канализация, обработка отходов и получение вторичного сырья	6 493	2 909	3 584	99.7	106.7	94.7
F	Строительство	24 835	152	24 683	108.3	88.9	108.4
G	Оптовая и розничная торговля; Ремонт автомобилей и мотоциклов	108 234	-	108 234	102.6	-	102.6
H	Перевозки и складское хозяйство	20 176	8 090	12 086	95.2	101.2	91.5
I	Организация проживания и общественного питания	23 644	-	23 644	81.2	-	81.2
J	Информация и связь	28 460	1 800	26 660	114.3	96.9	115.7
62, 63.1	из них: информационные технологии	16 212	93	16 119	127.6	93.0	126.9
K	Финансовая и страховая деятельность	21 637	954	20 683	98.6	106.1	98.2
L	Операции с недвижимым имуществом	8 409	1 015	7 394	99.6	101.6	99.3
M	Профессиональная, научная и техническая деятельность	22 286	6 987	15 299	103.9	107.5	102.3
72	из них: научные исследования и разработки	6 064	5 073	991	103.2	109.0	81.3
N	Административная и вспомогательная деятельность	15 825	2 598	13 227	106.7	126.9	103.5
O	Государственное управление и оборона; обязательное социальное обеспечение	35 870	35 870	-	96.7	96.7	-
P	Образование	113 626	101 854	11 772	99.4	99.5	98.7
Q	Здравоохранение и социальное обслуживание населения	48 483	27 555	20 928	103.7	101.5	106.9
R	Культура, развлечения и отдых	17 339	9 246	8 093	93.7	95.8	91.4
90 - 91	из них: культура и искусство	9 594	8 991	603	94.2	95.6	76.9
S	Предоставление прочих видов услуг	20 152	446	19 706	113.4	142.0	112.9

¹ Предварительные

Численность работников и среднемесячная номинальная заработная плата
по месяцам 2019-2020гг.



Численность работников по институциональным секторам экономики
и видам экономической деятельности январь-октябрь

КДЕС (ред. 2)		Всего, человек	в том числе		%, 2020г. / 2019г.		
			государ- ственный	негосудар- ственный	всего	государ- ственный	негосудар- ственный
A - S	Всего⁺	621 517	200 491	421 026	103.0	100.5	104.2
A	Сельское хозяйство, лесное хозяйство и рыболовство	8 828	1 814	7 014	109.6	106.6	110.4
B	Горнодобывающая промышленность и разработка карьеров	10 610	-	10 610	103.0	-	103.0
C	Обрабатывающая промышленность	75 016	-	75 016	107.0	-	107.0
D	Снабжение электроэнергией, газом, паром и кондиционированным воздухом	20 555	1 631	18 924	99.3	96.1	99.6
E	Водоснабжение, канализация, обработка отходов и получение вторичного сырья	6 575	2 854	3 721	103.0	109.0	98.7
F	Строительство	22 138	156	21 982	110.4	90.5	110.5
G	Оптовая и розничная торговля; Ремонт автомобилей и мотоциклов	107 898	-	107 898	106.8	-	106.8
H	Перевозки и складское хозяйство	20 146	8 000	12 146	96.3	101.5	93.0
I	Организация проживания и общественного питания	25 788	-	25 788	85.9	-	85.9
J	Информация и связь	26 181	1 735	24 446	111.8	94.6	113.3
62, 63.1	из них: информационные технологии	14344	95	14 249	121.5	85.1	121.9
K	Финансовая и страховая деятельность	21 476	897	20 579	99.3	103.8	99.1
L	Операции с недвижимым имуществом	8 393	997	7 396	101.6	104.1	101.2
M	Профессиональная, научная и техническая деятельность	21 427	6 645	14 782	105.9	106.8	105.5
72	из них: научные исследования и разработки	5 732	4 708	1 024	97.0	100.1	84.7
N	Административная и вспомогательная деятельность	15 403	2 455	12 948	106.2	121.3	103.6
O	Государственное управление и оборона; обязательное социальное обеспечение	36 781	36 781	-	99.6	99.6	-
P	Образование	110 457	99 842	10 615	99.6	99.7	98.8

1. РЕАЛЬНЫЙ СЕКТОР

КДЭС (ред. 2)		Всего, человек	в том числе		%, 2020г. / 2019г.		
			государ- ственный	негосудар- ственный	всего	государ- ственный	негосудар- ственный
Q	Здравоохранение и социальное обслуживание населения	46 632	26 954	19 678	103.0	100.4	106.6
R	Культура, развлечения и отдых	17 807	9 352	8 455	95.7	98.5	92.6
90 - 91	из них: культура и искусство	9 693	9 097	596	96.6	98.5	74.9
S	Предоставление прочих видов услуг	19 405	379	19 026	115.4	143.7	114.9

Численность работников по институциональным секторам экономики и видам экономической деятельности январь-ноябрь¹ 2020г.

КДЭС (ред. 2)		Всего, человек	в том числе		%, 2020г. / 2019г.		
			государ- ственный	негосудар- ственный	всего	государ- ственный	негосудар- ственный
A - S	Всего¹	622 497	200 729	421 768	101.2	99.7	101.9
A	Сельское хозяйство, лесное хозяйство и рыболовство	8 811	1 830	6 981	100.6	93.1	103.1
B	Горнодобывающая промышленность и разработка карьеров	10 624	-	10 624	102.2	-	102.2
C	Обрабатывающая промышленность	75 241	-	75 241	105.2	-	105.2
D	Снабжение электроэнергией, газом, паром и кондиционированным воздухом	20 499	1 631	18 868	96.2	99.4	96.0
E	Водоснабжение, канализация, обработка отходов и получение вторичного сырья	6 567	2 858	3 709	99.7	106.7	94.7
F	Строительство	22 383	156	22 227	108.3	88.9	108.4
G	Оптовая и розничная торговля; Ремонт автомобилей и мотоциклов	107 928	-	107 928	102.6	-	102.6
H	Перевозки и складское хозяйство	20 149	8 008	12 141	95.2	101.2	91.5
I	Организация проживания и общественного питания	25 593	-	25 593	81.2	-	81.2
J	Информация и связь	26 388	1 741	24 647	114.3	95.0	115.9
62, 63.1	из них: информационные технологии	14 513	95	14 418	122.1	85.8	122.4
K	Финансовая и страховая деятельность	21 490	902	20 588	98.6	106.1	98.2
L	Операции с недвижимым имуществом	8 395	999	7 396	99.6	101.6	99.3
M	Профессиональная, научная и техническая деятельность	21 505	6 676	14 829	103.9	107.5	102.3
72	из них: научные исследования и разработки	5 762	4 741	1 021	97.5	100.9	84.4
N	Административная и вспомогательная деятельность	15 441	2 468	12 973	106.7	126.9	103.5
O	Государственное управление и оборона; обязательное социальное обеспечение	36 698	36 698	-	96.7	96.7	-
P	Образование	110 745	100 025	10 720	99.4	99.5	98.7
Q	Здравоохранение и социальное обслуживание населения	46 800	27 009	19 791	103.7	101.4	107.0
R	Культура, развлечения и отдых	17 765	9 343	8 422	93.7	95.8	91.4
90 - 91	из них: культура и искусство	9 684	9 087	597	96.4	98.2	75.1
S	Предоставление прочих видов услуг	19 475	385	19 090	113.4	142.0	112.9

¹ Предварительные