

1.2.2. *Գյուղատնտեսություն, անտառային տնտեսություն*

Գյուղատնտեսության համախառն արտադրանքը 2007թ. հունվար-դեկտեմբերին, ընթացիկ գներով, բոլոր համայնքներից և գյուղատնտեսությամբ զբաղվող առևտրային կազմակերպություններից ստացված վիճակագրական հաշվետվությունների, ինչպես նաև գյուղատնտեսության վիճակագրական ընտրանքային դիտարկման ցանցում ընդգրկված 7638 գյուղացիական տնտեսություններից ստացված հարցաթերթերի նախնական տվյալներով, կազմել է 633.9 մլրդ. դրամ, որը 2006թ. համապատասխան ժամանակաշրջանի ցուցանիշի մակարդակը գերազանցել է 9.6 %-ով (համադրելի գներով):

Գյուղատնտեսության համախառն արտադրանքը

	2007թ. հունվար-դեկտեմբեր, մլն. դրամ	2007թ. հունվար-դեկտեմբերը 2006թ. հունվար-դեկտեմբերի նկատմամբ, %	2007թ. դեկտեմբերը նոյեմբերի նկատմամբ, %
Գյուղատնտեսության համախառն արտադրանքը	633877.8	109.6	118.1
այդ թվում՝ բուսաբուծություն	429876.0	112.3	x
անասնաբուծություն	204001.8	104.3	x

Գյուղատնտեսության համախառն արտադրանքն ըստ մարզերի, 2007թ. հունվար-դեկտեմբերին

(նախնական տվյալներ)

	Համախառն արտադրանքը, մլրդ. դրամ	Տեսակարար կշիռը, %
ք. Երևան	5.7	0.9
Արագածոտն	48.1	7.6
Արարատ	82.4	13.0
Արմավիր	96.4	15.2
Գեղարքունիք	90.0	14.2
Լոռի	64.0	10.1
Կոտայք	63.4	10.0
Շիրակ	63.4	10.0
Սյունիք	57.7	9.1
Վայոց ձոր	27.3	4.3
Տավուշ	35.5	5.6
Ընդամենը ՀՀ	633.9	100.0

Գյուղատնտեսական հիմնական մշակաբույսերի ցանքային տարածություններն ըստ մարզերի¹, 2007թ. հունվար-դեկտեմբերին

(նախնական տվյալներ, հեկտար)

	Հացահատիկ և հատիկաբերողներ		Կարտոֆիլ		Բանջարեղեն		Բոստան	
	2007թ.	2007թ. 2006թ. նկատմամբ, %	2007թ.	2007թ. 2006թ. նկատմամբ, %	2007թ.	2007թ. 2006թ. նկատմամբ, %	2007թ.	2007թ. 2006թ. նկատմամբ, %
ք. Երևան	257	110.8	67	59.3	578	92.8	8	72.7
Արագածոտն	23011	104.3	1855	100.2	1066	117.8	215	221.6
Արարատ	6516	69.3	840	95.3	6815	109.7	1113	129.7
Արմավիր	8348	67.3	1423	96.5	8723	104.8	4456	152.7
Գեղարքունիք	42130	98.0	15582	103.0	2068	106.2	-	-
Լոռի	13157	109.0	4252	77.5	1253	97.0	14	107.7

¹ Բերված աղյուսակում բացակայում են տեխնիկական և կերային մշակաբույսերի ցանքային տարածությունները:

1. ԻՐԱԿԱՆ ՀԱՏՎԱԾ

	Հացահատիկ և հատիկաբնդեղեն		Կարտոֆիլ		Բանջարեղեն		Բոստան	
	2007թ.	2007թ. 2006թ. նկատմամբ, %	2007թ.	2007թ. 2006թ. նկատմամբ, %	2007թ.	2007թ. 2006թ. նկատմամբ, %	2007թ.	2007թ. 2006թ. նկատմամբ, %
Կոտայք	13146	99.9	811	104.9	1380	114.0	-	-
Շիրակ	39263	98.3	3012	102.4	1456	95.5	-	-
Սյունիք	19933	102.6	1806	99.1	887	100.3	1	100.0
Վայոց ձոր	1838	84.0	210	90.9	462	99.6	20	125.0
Տավուշ	8614	100.7	1816	77.7	919	94.0	57	51.8
Ընդամենը ՀՀ	176213	96.6	31674	95.9	25607	105.1	5884	146.2

Գյուղատնտեսական հիմնական մշակաբույսերի համախառն բերքը ըստ մարզերի, 2007թ. հունվար-դեկտեմբերին

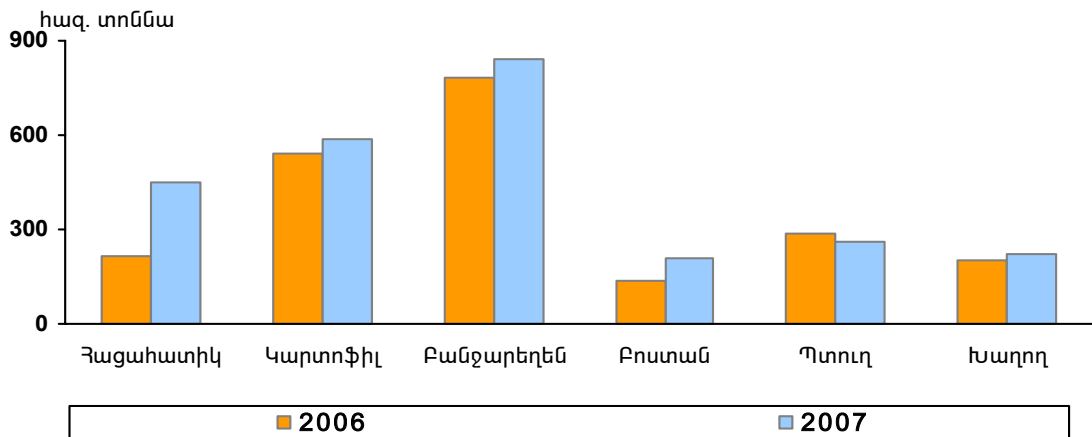
(նախնական տվյալներ, ցենտներ)

	Հացահատիկ և հատիկաբնդեղեն		Կարտոֆիլ		Բանջարեղեն	
	2007թ.	2007թ. 2006թ. նկատմամբ, %	2007թ.	2007թ. 2006թ. նկատմամբ, %	2007թ.	2007թ. 2006թ. նկատմամբ, %
ք.երևան	9292	157.4	9440	82.1	91952	131.7
Արագածոտն	586953	205.3	335601	100.3	267158	122.6
Արարատ	260058	88.1	267760	100.5	2732171	107.7
Արմավիր	286931	78.8	535543	113.8	3589061	102.9
Գեղարքունիք	1144649	327.5	2713024	104.3	558620	110.5
Լոռի	278000	216.0	569523	130.8	250997	153.0
Կոտայք	243316	261.3	181911	135.0	298319	165.2
Շիրակ	1024737	277.4	680547	93.9	356232	97.8
Սյունիք	451616	365.7	312822	114.3	166257	100.7
Վայոց ձոր	22112	201.1	34952	100.7	62257	113.2
Տավուշ	217558	220.2	198217	183.6	79827	148.2
Ընդամենը ՀՀ	4525222	212.9	5839340	108.2	8452851	108.4

	Բոստան		Պտուղ և հատապտուղ		Խաղող	
	2007թ.	2007թ. 2006թ. նկատմամբ, %	2007թ.	2007թ. 2006թ. նկատմամբ, %	2007թ.	2007թ. 2006թ. նկատմամբ, %
ք.երևան	2240	196.5	39193	144.9	46370	161.8
Արագածոտն	62150	259.6	456706	87.8	94751	106.1
Արարատ	418324	127.3	642059	74.0	804832	106.7
Արմավիր	1563743	159.4	557309	66.0	1050882	106.3
Գեղարքունիք	-	-	219223	131.6	-	-
Լոռի	1190	138.4	114655	256.5	5213	135.6
Կոտայք	-	-	191067	152.3	5242	62.3
Շիրակ	-	-	28060	56.5	-	-
Սյունիք	20	111.1	197476	142.5	12732	141.9
Վայոց ձոր	3095	137.9	55151	134.6	31701	109.5
Տավուշ	12189	102.8	101491	294.2	137106	133.6
Ընդամենը ՀՀ	2062951	152.9	2602390	91.0	2188829	108.7

Բուսաբուծության համախառն արտադրանքի աճը հիմնականում պայմանավորված է հացահատիկային և հատիկաբնդեղենային մշակաբույսերի (ավելի քան 2 անգամ), բոստանային մշակաբույսերի (52.9 %), կերային մշակաբույսերի (կուտակված խոտ) (52.4 %), խաղողի (8.7 %), բանջարանոցային մշակաբույսերի (8.4 %) և կարտոֆիլի (8.2 %) համախառն բերքի ծավալների ավելացմամբ: Միաժամանակ, նվազել են պտղի և հատապտղի արտադրության ծավալները՝ 25.8 հազ. տոննայով կամ 9.0 %-ով:

Բուսարուծական մթերքի արտադրությունը 2006-2007թթ. հունվար-դեկտեմբերին



Կատարվել է աշնանացան ըստ հանրապետության մարզերի, 2007թ. հունվար-դեկտեմբերին

(նախնական տվյալներ, հեկտար)

	2007թ.	2007թ. 2006թ. նկատմամբ, %
ք.Երևան	120	80.0
Արագածոտն	8560	79.2
Արարատ	4895	128.8
Արմավիր	4601	77.3
Գեղարքունիք	14987	118.3
Լոռի	7027	76.7
Կոտայք	5814	103.5
Շիրակ	20523	99.2
Սյունիք	14422	95.9
Վայոց ձոր	933	101.4
Տավուշ	4255	100.5
Ընդամենը ՀՀ	86137	96.7

Անասնաբուծական մթերքի արտադրությունը հանրապետությունում, ըստ մարզերի

(հաշվարկային տվյալներ)

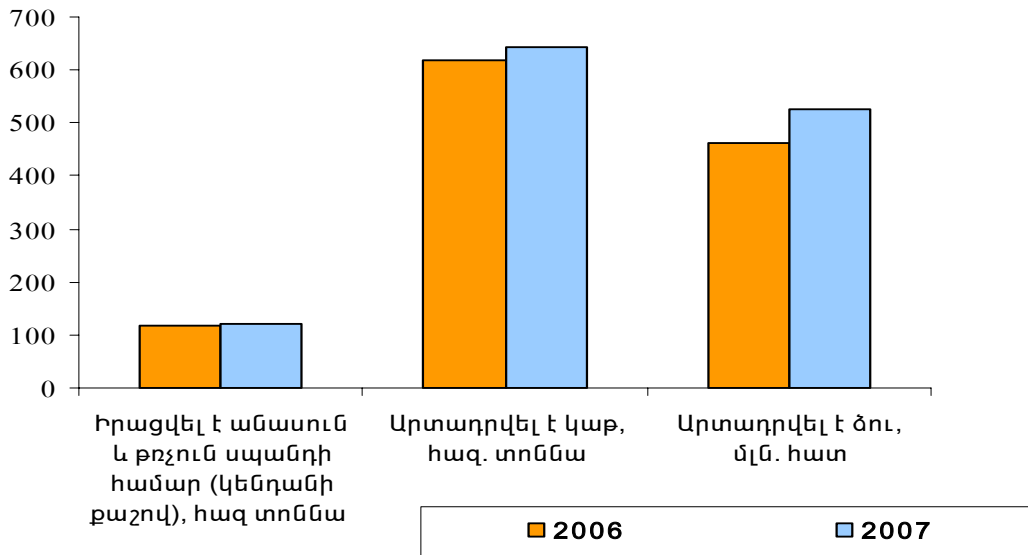
	Իրացվել է անասուն և թռչուն սպանդի համար (կենդանի քաշով) ¹ , հազ. տոննա		Արտադրվել է կաթ, հազ. տոննա		Արտադրվել է ձու, մլն. հատ	
	2007թ. հունվար-դեկտեմբեր	2007թ. հունվար-դեկտեմբերը 2006թ. հունվար-դեկտեմբերի նկատմամբ, %	2007թ. հունվար-դեկտեմբեր	2007թ. հունվար-դեկտեմբերը 2006թ. հունվար-դեկտեմբերի նկատմամբ, %	2007թ. հունվար-դեկտեմբեր	2007թ. հունվար-դեկտեմբերը 2006թ. հունվար-դեկտեմբերի նկատմամբ, %
ք.Երևան	1.0	166.7	3.5	100.0	31.9	113.9
Արագածոտն	13.3	102.3	74.0	103.5	28.8	121.0
Արարատ	10.8	101.9	48.0	103.4	45.2	121.2
Արմավիր	11.7	105.4	41.5	103.2	84.9	243.3
Գեղարքունիք	19.1	102.1	114.0	103.4	46.6	123.3
Լոռի	12.6	105.9	76.2	104.4	29.4	114.4
Կոտայք	14.0	113.8	66.0	103.4	161.0	81.3
Շիրակ	16.8	101.8	95.8	103.5	42.5	121.1
Սյունիք	9.4	102.2	54.4	103.6	16.4	121.5
Վայոց ձոր	4.3	102.4	24.3	103.8	15.8	149.1
Տավուշ	9.2	102.2	44.3	103.3	22.9	121.2
Ընդամենը ՀՀ	122.2	104.4	642.0	103.5	525.4	113.3

¹ Ներառյալ ներքին սպառումը:

1. ԻՐԱԿԱՆ ՀԱՏՎԱԾ

2007թ. հունվար-դեկտեմբերին, 2006թ. նույն ժամանակաշրջանի համեմատությամբ, անասնաբուժական հիմնական մթերքի արտադրության ծավալներն ավելացել են: Այսպես. սպանդի համար իրացված անասնի և թռչնի ծավալը գերազանցել է 2006թ. նույն ժամանակաշրջանի մակարդակը 5.1 հազ. տոննայով կամ 4.4%-ով, կաթինը՝ 22.0 հազ. տոննայով կամ 3.5 %-ով, ձվինը՝ 61.7 մլն. հատով կամ 13.3 %-ով:

Անասնաբուժական մթերքի արտադրությունը հանրապետությունում 2006-2007թթ. հունվար-դեկտեմբերին



Գյուղատնտեսական արտադրությամբ զբաղվող առևտրային կազմակերպությունների կողմից արտադրված գյուղատնտեսական արտադրանքի ծավալներն ըստ աշխատողների թվաքանակով որոշվող չափերի, 2007թ. հունվար-դեկտեմբերին

	Կազմակերպությունների քանակը, միավոր	Աշխատողների միջին ցուցակային թվաքանակը, մարդ	Թողարկված գյուղատնտեսական արտադրանքի ծավալը, մլն. դրամ	2007թ. հունվար-դեկտեմբերին թողարկված գյուղատնտեսական արտադրանքի ծավալը, 2006թ. հունվար-դեկտեմբերին նկատմամբ, %
Ընդամենը <i>այդ թվում՝</i>	83	2226	18668.6	135.0
մինչև 5 մարդ (զերփոքր)	42	96	262.6	121.2
6-50 մարդ (փոքր)	32	605	1457.3	191.3
51-100 մարդ (միջին)	3	231	2126.4	-
101 և ավելի (խոշոր)	6	1294	14822.3	120.0

Անտառային տնտեսություն

	2007թ. հունվար-դեկտեմբեր, հազ. դրամ	2007թ. հունվար-դեկտեմբերը 2006թ. հունվար-դեկտեմբերին նկատմամբ, %
Անտառաբուծություն	513810.2	174.1
Փայտամբերում	171477.1	71.4
Վայրի բույսերի և անտառային մթերքի մթերում	-	-
Անտառաբուծությունում և փայտամբերումների ոլորտում մատուցված ծառայություններ	1067399.7	115.0

1. ԻՐԱԿԱՆ ՀԱՏՎԱԾ

Գյուղատնտեսական տեխնիկայի սարքինության մակարդակն ըստ մարզերի,
2007-2008թթ. հունվարի 1-ի դրությամբ

(նախնական տվյալներ, %)

	Տրակտորներ		Բեռնատար ավտոմեքենաներ		Տրակտորային կցասայլեր	
	2007թ.	2008թ.	2007թ.	2008թ.	2007թ.	2008թ.
ք.Երևան	66.3	68.4	-	-	100.0	100.0
Արագածոտն	74.1	74.5	71.5	71.4	88.3	88.5
Արարատ	77.9	80.3	77.4	80.4	88.8	87.9
Արմավիր	82.3	83.7	72.2	77.0	86.0	85.5
Գեղարքունիք	81.2	81.7	75.5	75.5	94.8	94.9
Լոռի	75.5	77.4	72.2	75.5	86.5	84.8
Կոտայք	77.4	81.4	77.3	79.3	86.4	86.4
Շիրակ	83.6	76.5	81.0	70.5	86.1	81.9
Սյունիք	79.2	78.7	75.2	77.1	91.7	90.8
Վայոց ձոր	90.9	94.0	81.7	81.6	80.6	80.7
Տավուշ	71.6	69.1	76.4	75.0	80.6	77.6
Ընդամենը ՀՀ	78.8	79.0	75.8	76.0	87.6	86.5
	Տրակտորային շարքացաններ		Տրակտորային գութաններ		Կուլտիվատորներ	
	2007թ.	2008թ.	2007թ.	2008թ.	2007թ.	2008թ.
ք.Երևան	100.0	100.0	92.9	95.8	92.9	97.1
Արագածոտն	87.7	89.1	85.6	86.6	88.1	89.0
Արարատ	92.2	93.5	91.4	92.0	94.3	92.7
Արմավիր	94.6	90.7	94.1	93.4	90.0	91.5
Գեղարքունիք	91.5	93.5	80.5	72.7	93.1	93.0
Լոռի	88.1	86.8	88.4	88.2	88.7	93.8
Կոտայք	73.5	86.8	82.2	90.2	88.2	90.2
Շիրակ	86.5	86.7	87.5	85.4	87.6	87.0
Սյունիք	90.2	97.5	92.2	92.5	86.4	94.7
Վայոց ձոր	96.0	100.0	76.3	85.1	84.6	88.9
Տավուշ	82.4	82.4	85.5	83.6	81.0	82.6
Ընդամենը ՀՀ	88.6	90.4	87.3	87.1	89.2	90.4