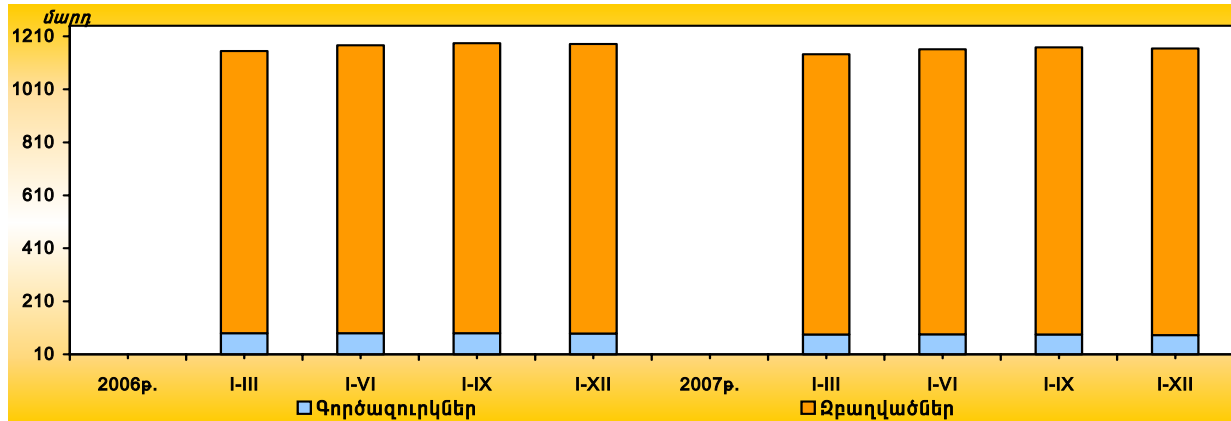


1.4. Աշխատանքի շուկայի ցուցանիշներ

1.4.1. Զբաղվածություն

Տնտեսապես ակտիվ բնակչության կազմը և փոփոխությունը, 2006-2007թթ.

	Տնտեսապես ակտիվ բնակչություն, հազ. մարդ	այդ քվում՝		Գործազրկության մակարդակը, %
		զբաղվածների թվաքանակը, հազ. մարդ	պաշտոնապես գրանցված գործազուրկների թվաքանակը ¹ , հազ. մարդ	
2006թ. [◇]				
Հունվար-մարտ	1154.6	1065.3	89.3	7.7
Հունվար-հունիս	1176.0	1086.0	90.0	7.7
Հունվար-սեպտեմբեր	1184.7	1094.9	89.8	7.6
Հունվար-դեկտեմբեր	1181.3	1092.4	88.9	7.5
2007թ. (զնահատական)				
Հունվար-մարտ	1142.1	1057.4	84.7	7.4
Հունվար-հունիս	1161.5	1076.3	85.2	7.3
Հունվար-սեպտեմբեր	1169.6	1085.1	84.5	7.2
Հունվար-դեկտեմբեր	1168.0	1085.3	82.8	7.1

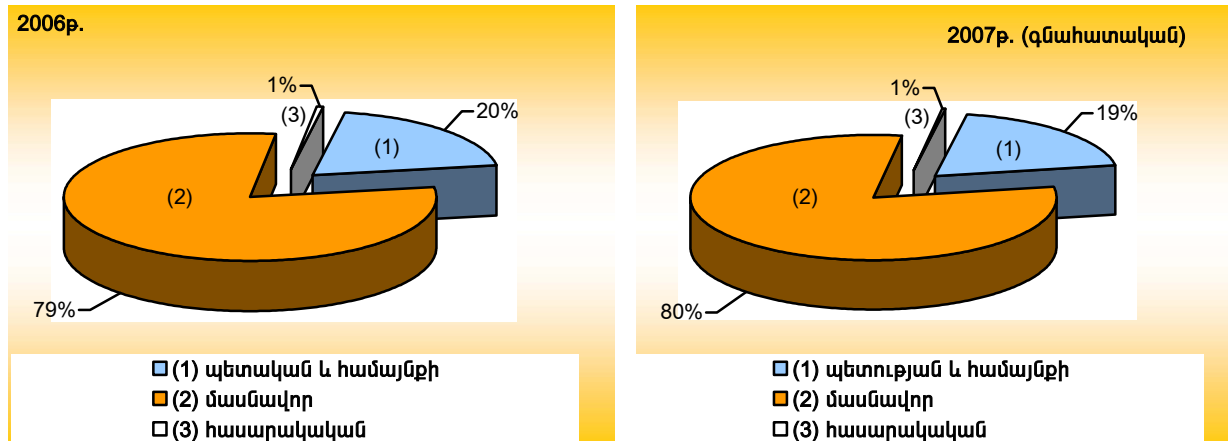


Տնտեսապես ակտիվ բնակչության կազմը ըստ սեռի, 2006-2007թթ.

	Տնտեսապես ակտիվ բնակչություն, հազ. մարդ	այդ քվում՝		Գործազրկության մակարդակը, %
		զբաղվածների թվաքանակը, հազ. մարդ	պաշտոնապես գրանցված գործազուրկների թվաքանակը ¹ , հազ. մարդ	
2006թ. [◇]				
Ընդամենը	1181.3	1092.4	88.9	7.5
Կին	562.8	499.4	63.4	11.3
Տղամարդ	618.5	593.0	25.5	4.1
2007թ. (զնահատական)				
Ընդամենը	1168.0	1085.3	82.8	7.1
Կին	556.0	496.1	59.9	10.8
Տղամարդ	612.0	589.2	22.9	3.7

¹ Այստեղ և հետագայում՝ ՀՀ աշխատանքի և սոցիալական հարցերի նախարարության «Զբաղվածության պետական ծառայություն» գործակալության տվյալներով:

Ջրաղվածների բաշխումն ըստ տնտեսության հատվածների, 2006-2007թթ.



Աշխատուժի առաջարկն ըստ ամիսների, 2007թ.

(ամսվա վերջի դրությամբ)

	Աշխատանք փնտրողների թվաքանակը		նրանցից՝ չգրաղվածներ		որոնցից՝ գործազուրկներ	
	ընդամենը, հազ. մարդ	2006թ. նկատմամբ, %	ընդամենը, հազ. մարդ	2006թ. նկատմամբ, %	ընդամենը, հազ. մարդ	2006թ. նկատմամբ, %
Հունվար	102.4	87.9	91.0	84.4	84.6	95.6
Փետրվար	102.4	88.5	90.5	84.6	84.5	94.5
Մարտ	101.2	87.1	89.7	83.4	85.7	94.2
Ապրիլ	102.1	88.0	90.2	84.9	86.3	94.6
Մայիս	102.7	89.5	90.8	87.1	86.9	96.1
Հունիս	100.4	88.4	88.5	86.3	84.7	94.0
Հուլիս	98.3	88.2	86.0	85.7	83.1	93.0
Օգոստոս	96.9	87.5	84.8	85.7	82.1	92.2
Սեպտեմբեր	95.7	87.4	83.2	84.7	80.5	90.4
Հոկտեմբեր	94.4	87.5	81.8	84.9	79.1	90.2
Նոյեմբեր	91.0	87.6	78.6	85.1	75.9	89.9
Դեկտեմբեր	89.4	87.5	77.6	85.0	75.1	88.8

Աշխատուժի առաջարկն ըստ ՀՀ մարզերի, 2007թ. դեկտեմբերի վերջի դրությամբ

(հազ. մարդ)

	Աշխատանք փնտրողներ			նրանցից՝ չգրաղվածներ			որոնցից՝ գործազուրկներ		
	ընդամենը	նրանցից՝ երիտասարդներ, տարեկան		ընդամենը	նրանցից՝ երիտասարդներ, տարեկան		ընդամենը	նրանցից՝ երիտասարդներ, տարեկան	
		16-24	25-30		16-24	25-30		16-24	25-30
Ընդամենը ՀՀ	89.4	6.6	13.4	77.6	5.0	11.6	75.1	4.7	9.4
ք. Երևան	17.7	0.8	1.8	17.1	0.7	1.7	16.7	0.6	1.6
Արագածոտն	2.3	0.3	0.3	1.3	0.1	0.1	1.3	0.1	0.1
Արարատ	3.6	0.4	0.5	2.9	0.2	0.3	2.9	0.2	0.3
Արմավիր	3.7	0.2	0.5	3.2	0.1	0.2	3.2	0.1	0.2
Գեղարքունիք	7.5	0.5	1.1	5.8	0.4	0.9	5.5	0.3	0.9
Լոռի	12.5	0.9	2.0	11.1	0.8	1.9	10.7	0.8	1.8
Կոտայք	6.4	0.4	0.8	5.8	0.3	0.7	5.7	0.3	0.6
Շիրակ	18.0	1.7	4.5	16.3	1.3	4.1	15.4	1.2	2.3
Սյունիք	10.5	0.6	1.1	8.5	0.4	0.9	8.3	0.4	0.9
Վայոց ձոր	1.6	0.2	0.2	1.1	0.1	0.1	1.1	0.1	0.1
Տավուշ	5.5	0.6	0.7	4.5	0.5	0.6	4.4	0.4	0.5

Պաշտոնապես գրանցված կին գործազուրկներն ըստ ամիսների, 2007թ.

(ամսվա վերջի դրությամբ)

	Աշխատանք փնտրող կանանց թվաքանակը		նրանցից՝ չգրադվածներ		որոնցից՝ գործազուրկներ	
	ընդամենը, հազ. մարդ	2006թ. նկատմամբ, %	ընդամենը, հազ. մարդ	2006թ. նկատմամբ, %	ընդամենը, հազ. մարդ	2006թ. նկատմամբ, %
Հունվար	69.3	89.7	64.5	87.6	60.8	97.1
Փետրվար	69.5	90.5	64.1	87.6	60.7	95.9
Մարտ	69.2	90.0	64.1	87.0	61.4	95.0
Ապրիլ	70.0	91.1	65.0	88.7	62.1	95.5
Մայիս	70.4	92.6	65.5	91.0	62.7	97.4
Հունիս	68.4	90.7	63.7	89.6	61.0	94.7
Հուլիս	66.8	90.0	62.0	89.0	60.1	94.1
Օգոստոս	65.7	89.1	61.0	88.8	59.4	93.7
Սեպտեմբեր	64.9	88.9	60.0	87.7	58.4	92.0
Հոկտեմբեր	64.5	89.5	59.3	88.2	57.7	91.9
Նոյեմբեր	62.5	89.4	57.5	88.3	56.0	92.1
Դեկտեմբեր	61.4	89.1	56.6	87.9	55.2	90.9

Աշխատանքով ապահովվածներն ըստ ամիսների, 2007թ.

(ամսվա վերջի դրությամբ)

	Աշխատանքով ապահովվածների թվաքանակը		Աշխատանք փնտրողների նկատմամբ, %
	ընդամենը, մարդ	2006թ. նկատմամբ, %	
Հունվար	405	63.5	0.4
Փետրվար	602	90.5	0.6
Մարտ	596	70.8	0.6
Ապրիլ	581	72.4	0.6
Մայիս	622	84.4	0.6
Հունիս	743	103.2	0.7
Հուլիս	654	111.6	0.7
Օգոստոս	628	111.5	0.6
Սեպտեմբեր	842	108.8	0.9
Հոկտեմբեր	903	137.2	1.0
Նոյեմբեր	913	101.1	1.0
Դեկտեմբեր	833	128.2	0.9

Թափուր աշխատատեղերի ծանրաբեռնվածության դինամիկան ըստ ամիսների, 2007թ.

(ամսվա վերջի դրությամբ)

	Գործատուների ներկայացրած աշխատուժի պահանջարկը, մարդ	Չգրադվածների թվաքանակը մեկ թափուր աշխատատեղի հաշվով		
		մարդ	%	
			նախորդ ամսվա նկատմամբ	նախորդ տարվա նույն ամսվա նկատմամբ
Հունվար	1112	82	105.1	76.6
Փետրվար	1178	77	93.9	71.3
Մարտ	921	94	122.1	88.7
Ապրիլ	1085	83	88.3	64.3
Մայիս	1123	81	97.6	64.8
Հունիս	1002	88	108.6	92.6
Հուլիս	1111	77	87.5	76.2
Օգոստոս	1089	78	101.3	67.2
Սեպտեմբեր	946	88	112.8	75.2
Հոկտեմբեր	964	85	96.6	92.4
Նոյեմբեր	872	90	105.9	116.9
Դեկտեմբեր	816	95	105.6	121.8

Ձրադվածության կարգավորման ամենամյա պետական ծրագրերում ընդգրկված անձանց թվաքանակն ըստ ամիսների¹, 2007թ.

	Ընդամենը, մարդ	Արանցից՝			
		կանայք	Երիտասարդներ, տարեկան		
			16-24	25-30	
Մարտ	11725	7890	472	1003	
Ապրիլ	13932	8747	698	1497	
Մայիս	15835	9648	1013	1755	
Հունիս	16848	10295	1036	1676	
Հուլիս	17937	11075	1078	1759	
Օգոստոս	17851	11137	1186	2108	
Սեպտեմբեր	18100	11296	1283	2128	
Հոկտեմբեր	18177	11434	1289	2182	
Նոյեմբեր	17553	11139	1303	2140	
Դեկտեմբեր	16514	10837	1237	2022	

Պետական ծրագրերում ընդգրկված անձանց թվաքանակն ըստ ծրագրերի տեսակների, 2007թ.

	Նոյեմբեր				Դեկտեմբեր			
	ընդամենը, մարդ	Արանցից՝			ընդամենը, մարդ	Արանցից՝		
		կանայք	Երիտասարդներ, տարեկան			կանայք	Երիտասարդներ, տարեկան	
			16-24	25-30			16-24	25-30
Ծրագրերում ընդգրկված անձանց թվաքանակը, ընդամենը	17553	11139	1303	2140	16514	10837	1237	2022
<i>այդ թվում.</i>								
մասնագիտական ուսուցման ծրագրերում ընդգրկվածներ	522	362	172	138	864	660	311	212
ձեռնարկատիրական գործունեությանը զբաղվելու նպատակով պետական գրանցման համար ֆինանսական աջակցություն ստացածներ	9	6	0	0	18	10	5	3
աշխատաշուկայում անմրցունակ խմբերին աշխատանքի տեղավորման նպատակով աշխատավարձի մասնակի փոխհատուցման ծրագրում ընդգրկվածներ	179	120	5	13	167	114	5	13
հասարակական աշխատանքներում ընդգրկվածներ	1540	441	194	183	389	110	57	51
գործազրկության նպաստ ստացողներ	15303	10210	932	1806	15076	9943	859	1743

Գործազրկության նպաստի միջին չափն ըստ ամիսների

(ամսվա վերջի դրությամբ)

	Նպաստառու գործազուրկների թվաքանակը, հազ. մարդ		Գործազրկության նպաստի միջին չափը, դրամ	
	2006թ.	2007թ.	2006թ.	2007թ.
Հունվար	4.7	10.2	7290	11536
Փետրվար	5.3	10.3	7036	11011
Մարտ	6.7	11.4	7839	10458
Ապրիլ	7.9	12.5	8152	10954
Մայիս	8.6	13.4	8677	11052
Հունիս	8.8	14.3	8615	11282
Հուլիս	9.0	14.9	8659	11332
Օգոստոս	9.3	15.2	8792	11475
Սեպտեմբեր	9.5	15.4	8278	11393
Հոկտեմբեր	9.9	15.4	8584	11251
Նոյեմբեր	10.1	15.3	8503	11275
Դեկտեմբեր	10.0	15.1	8631	12643

¹ Ցուցանիշի հաշվառումն իրականացվել է ս.թ. մարտ ամսից:

Պաշտոնապես գրանցված գործազուրկներն ըստ սեռատարիքային, կրթական կազմի և բնակության վայրի, 2007թ. դեկտեմբերի վերջի դրությամբ

	Ընդամենը, հազ. մարդ	Ընդամենի նկատմամբ, %	Նրանցից՝			
			կանայք, հազ. մարդ	կանանց ընդամենի նկատմամբ, %	գյուղաբնակ- ների, հազ. մարդ	գյուղաբնակ- ների ընդամենի նկատմամբ, %
Գործազուրկների թվաքանակը, ընդամենը	75.1	100	55.2	100	6.0	100
<i>ըստ ստաժի.</i>						
մինչև մեկ տարվա ապահովագրական ստաժ ունեցողներ	3.0	4.1	2.5	4.5	0.1	1.2
մեկ և ավելի տարվա ապահովագրական ստաժ ունեցողներ	62.0	82.6	46.0	83.3	4.6	77.9
<i>ըստ տարիքի.</i>						
16 – 18	0.3	0.4	0.2	0.4	0.0	0.7
19 – 24	5.0	6.6	3.3	6.0	0.3	5.3
25 – 30	10.2	13.6	7.7	13.9	0.7	11.2
31 – 34	9.8	13.0	6.7	12.0	0.6	10.8
35 – 45	22.7	30.2	17.3	31.4	1.9	32.5
46 – 54	18.6	24.8	14.1	25.6	1.8	29.7
55 և բարձր	8.5	11.3	5.9	10.7	0.6	9.8
<i>կրթությամբ.</i>						
հետբուհական	0.0	0.0	0.0	0.0	-	-
բարձրագույն	8.8	11.8	6.6	11.9	0.4	6.7
թերի բարձրագույն	1.0	1.3	0.7	1.2	0.0	0.5
միջնակարգ մասնագիտական	16.6	22.1	12.8	23.2	1.2	20.0
նախնական մասնագիտական (արհեստագործական)	6.7	9.0	4.0	7.2	0.4	6.8
ընդհանուր միջնակարգ	37.9	50.4	28.9	52.3	3.2	54.5
ընդհանուր հատուկ	0.1	0.1	0.1	0.1	0.0	0.1
հիմնական ընդհանուր	3.2	4.3	1.9	3.4	0.6	9.8
տարրական ընդհանուր	0.6	0.9	0.3	0.6	0.1	1.7

Աշխատանք փնտրող անձանց աշխատանքի տեղավորումը, 2007թ. դեկտեմբերի վերջի դրությամբ

	Ընդամենը հազ. մարդ	Նրանցից՝ կանայք, %	Ապահովվել են աշխատանքով		Նրանցից՝ կանայք, %
			ընդամենը հազ. մարդ	աշխատանք փնտրողների նկատմամբ, %	
Աշխատանք փնտրողներ	89.4	68.7	8.3	9.3	59.1
<i>Նրանցից՝</i>					
չգրառվածներ, այդ թվում.	77.6	73.0	7.4	9.6	61.8
կենսաթոշակառուներ	2.5	54.1	0.1	4.2	51.4
<i>Նրանցից՝ հաշմանդամներ</i>	1.5	55.4	0.1	5.1	48.1
գործազուրկներ <i>Նրանցից՝</i>	75.1	73.6	7.3	9.8	62.0
մինչև մեկ տարի աշխատանքային ստաժ ունեցողներ	3.0	81.2	0.1	2.1	71.9
պարտադիր զինվորական ծառայությունից վերադարձածներ	0.6	-	0.0	5.1	-
բանվորներ	47.4	68.1	3.2	6.7	56.4
առաջին անգամ աշխատանք փնտրողներ	10.0	67.7	0.5	5.3	65.5

1.ԻՐԱԿԱՆ ՀԱՏՎԱԾ

	Ընդամենը հազ. մարդ	Նրանցից՝ կանայք, %	Ապահովվել են աշխատանքով		Նրանցից՝ կանայք, %
			ընդամենը հազ. մարդ	աշխատանք փնտրողների նկատմամբ, %	
Նրանցից՝ շրջանավարտներ այդ թվում.	3.0	77.4	0.1	3.0	69.6
բարձրագույն ուսումնական հաստատությունների	0.4	78.9	0.0	5.8	62.5
միջին մասնագիտական ուսումնական հաստատությունների	0.6	73.6	0.0	3.8	81.0
արհեստագործական դպրոցների	0.5	76.0	0.0	0.6	66.7
հանրակրթական դպրոցների	1.6	78.9	0.0	2.8	68.2

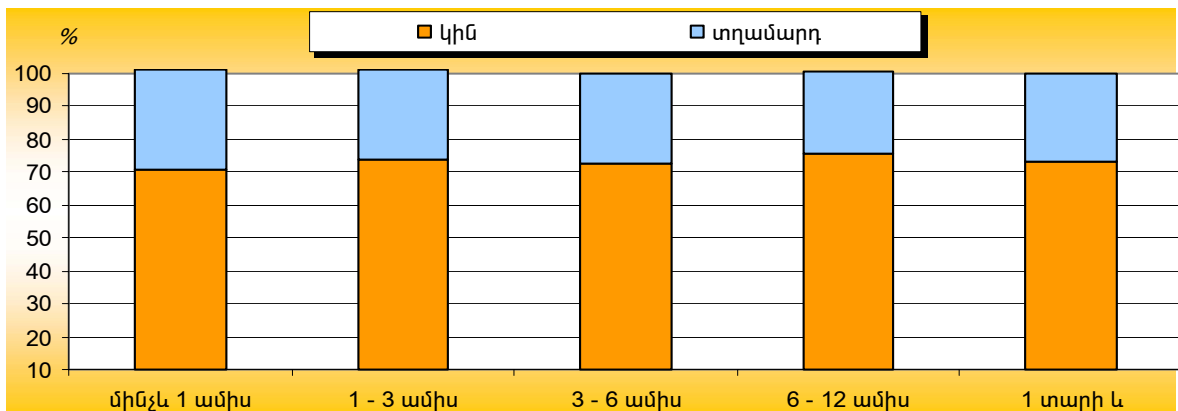
Աշխատանքով ապահովված նախկին գործազուրկների բաշխումն ըստ աշխատանք փնտրելու տևողության, 2007թ. դեկտեմբերի վերջի դրությամբ

	Նախկին գործազուրկներ, մարդ	ըստ աշխատանք փնտրելու տևողության, մարդ					Ավարտված գործազրկության միջին տևողությունը, ամիս		
		մինչև 1 ամիս	1 - 3 ամիս	3-6 ամիս	6-12 ամիս	1 տարի և ավելի	ընդամենը	կին	տղամարդ
Ընդամենը	7310	87	281	521	1166	5255	14.8	14.7	14.9
ըստ տարիքի.									
16-24	592	13	59	86	175	259	11.4	10.2	12.5
25-30	1201	14	55	109	209	814	14.3	14.4	14.0
31-50	3923	39	124	239	575	2946	15.2	15.1	15.3
50-ից բարձր	1594	21	43	87	207	1236	15.4	15.4	15.5

Գործազուրկների թվաքանակի փոփոխությունն ըստ աշխատանք փնտրելու տևողության, 2007թ. դեկտեմբերի վերջի դրությամբ

	Գործազուրկներ, հազ. մարդ	ըստ աշխատանք փնտրելու տևողության, հազ. մարդ					Անավարտ գործազրկության միջին տևողությունը, ամիս
		մինչև 1 ամիս	1 - 3 ամիս	3-6 ամիս	6-12 ամիս	1 տարի և ավելի	
Ընդամենը	75.1	1.7	4.8	6.2	11.2	51.2	14.1
կին	55.2	1.2	3.5	4.5	8.4	37.6	14.1
տղամարդ	19.9	0.5	1.3	1.7	2.8	13.6	14.1

Գործազուրկների թվաքանակի տոկոսային բաշխումն ըստ աշխատանք փնտրելու տևողության



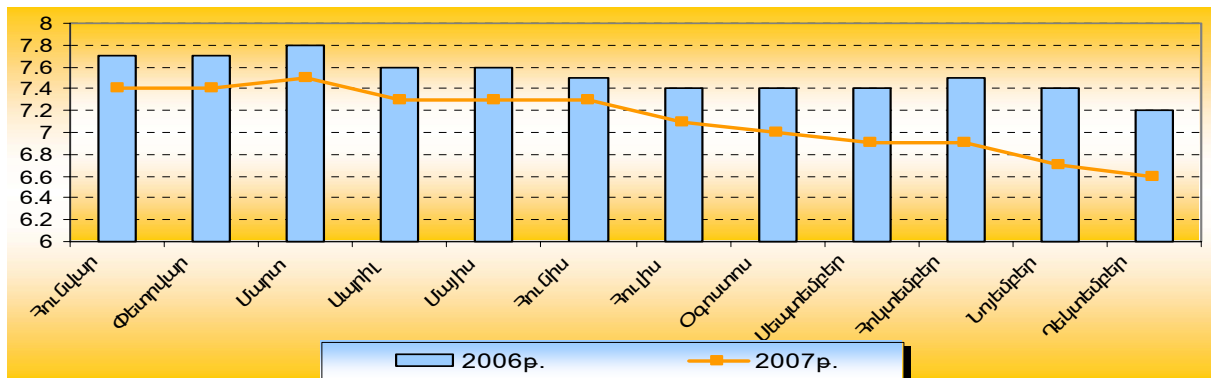
Գործազուրկների մասնագիտական ուսուցումը, 2007թ. դեկտեմբերի վերջի դրությամբ

	Ընդամենը, մարդ	այդ թվում՝		
		վերամաս- նագիտացում	որակավորման բարձրացում	նախնական մասնա- գիտական պատրա- ստում և արհեստա- գործական ուսուցում
Մասնագիտական ուսուցումն ավար- տածների թվաքանակը տարեսկզբից	1001	851	21	129
<i>նրանցից՝</i>				
զբաղվածության ծառայության ուսումնական հաստատություններում	2	1	1	...
կազմակերպություններում	296	288	7	1
ուսումնական այլ հաստատություններում	368	283	2	83
այլ կազմակերպություններում	335	279	11	45
<i>մասնագիտական ուսուցումն ավար- տածներից.</i>				
կանայք	854	731	16	107
աշխատանքով ապահովվածներ	322	282	4	36
<i>նրանցից՝</i>				
կանայք	260	230	3	27
16-24 տարեկան երիտասարդներ	155	112	5	38
25-30 տարեկան երիտասարդներ	111	89	1	21
առնվազն մեկ տարվա ապահովագրա- կան ստաժ ունեցող անձանց թվաքանակը	493	447	11	35
ապահովագրական ստաժ չունեցող կամ միջև մեկ տարվա ստաժ ունեցող անձանց թվաքանակը	508	404	10	94

Պաշտոնական գործազրկության մակարդակն ըստ ամիսների

(ամսվա միջինը, %)

	2006թ.՝	2007թ. (գնահատական)
Հունվար	7.7	7.4
Փետրվար	7.7	7.4
Մարտ	7.8	7.5
Ապրիլ	7.6	7.3
Մայիս	7.6	7.3
Հունիս	7.5	7.3
Հուլիս	7.4	7.1
Օգոստոս	7.4	7.0
Սեպտեմբեր	7.4	6.9
Հոկտեմբեր	7.5	6.9
Նոյեմբեր	7.4	6.7
Դեկտեմբեր	7.2	6.6



Թաքնված զբաղվածությունն ըստ զբաղվածության կարգավիճակի¹

(%)

	Թաքնված զբաղվածներ, ընդամենը	<i>Նրանցից՝ ըստ զբաղվածության կարգավիճակի</i>			
		բանավոր համաձայնությամբ վարձու աշխատողներ		չզբաղված գործունեություն իրականացնող գործատուներ և ինքնազբաղվածներ	
		ընդամենը զբաղվածների նկատմամբ	ընդամենը զբաղվածների նկատմամբ	ընդամենը վարձու աշխատողների նկատմամբ	ընդամենը զբաղվածների նկատմամբ
2001 թ.	22.6	10.3	15.0	12.3	91.1
2002 թ.	26.7	15.6	24.7	11.1	71.9
2003 թ.	26.9	15.2	25.5	11.7	70.9
2004 թ.	22.6	12.7	22.6	9.9	73.0
2005 թ.	22.9	16.2	25.4	6.7	69.1
2006 թ.	24.8	15.0	23.7	9.8	64.8

Գործազրկության մակարդակն ըստ սեռի¹

(%)

	Ընդամենը	Տղամարդ	Կին
2001թ.	38.4	36.8	40.2
2002թ.	35.3	31.4	39.7
2003թ.	31.2	24.9	38.2
2004թ.	31.6	26.6	37.6
2005թ.	31.2	26.1	37.6
2006թ.	27.8	22.4	34.3

¹ Տնային տնտեսություններում աշխատուժի ընտրանքային հետազոտության տվյալներով:

² Ներառված չեն գյուղացիական տնտեսություններում զբաղվածները: