

1.2.4. Строительство

Жилищное строительство.

Ввод в действие жилых зданий по источникам финансирования, за январь-декабрь 2007г.

Источники финансирования	Введено в действие жилых зданий		В %	
	количество зданий	кв.м	к общему итогу	к соответствующему периоду 2006 г.
Всего в РА	891	469277	100	128.3
<i>в том числе за счет:</i>				
государственного бюджета	120	43698	9.3	4.6 раза
средств гуманитарной помощи	65	2928	0.6	109.4
средств организаций	25	73772	15.7	144.3
средств населения	681	348879	74.4	115.3

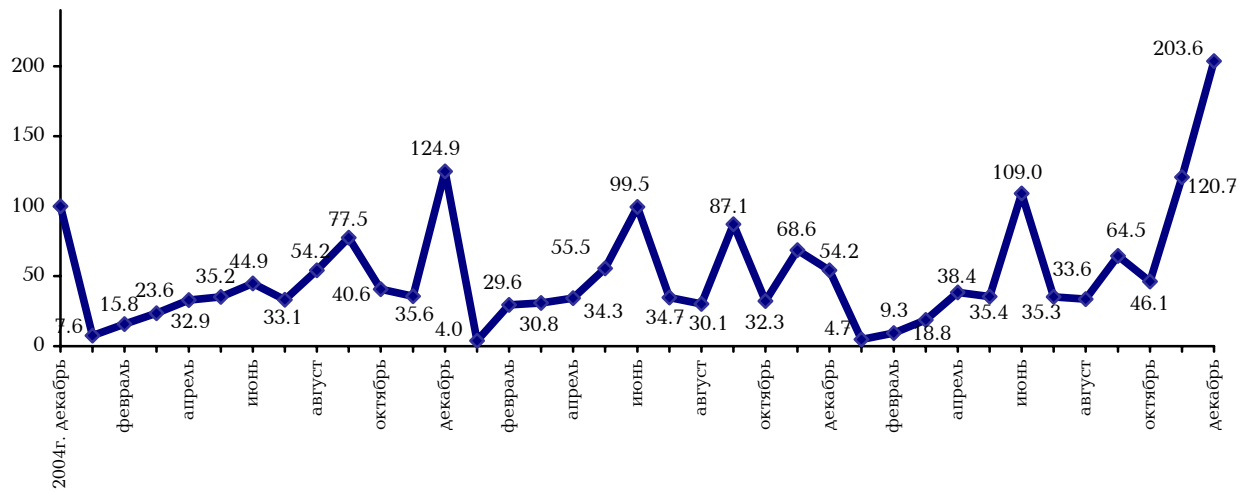
Темпы роста введенных в действие жилых зданий

	2006г.			2007г.		
	общая площадь, кв.м	к соответствующему периоду 2005 г., %	к предыдущему месяцу (кварталу), %	общая площадь, кв.м	к соответствующему периоду 2006г., %	к предыдущему месяцу (кварталу), %
Январь	2584	52.0	3.2	3055	118.2	8.7
Февраль	19305	187.2	7.5 раза	6036	31.3	197.6
Март	20067	130.1	103.9	12277	61.2	2 раза
I квартал	41956	136.7	x	21368	50.9	x
Апрель	22402	104.3	111.6	25046	111.8	2 раза
Май	36173	157.6	161.5	23060	63.8	92.1
Июнь	64886	2.2 раза	179.4	71118	109.6	3.1 раза
II квартал	123461	167.5	2.9 раза	119224	96.6	5.6 раза
I полугодие	165417	158.4	x	140592	85.0	x
Июль	22653	104.9	34.9	22998	101.5	32.3
Август	19634	55.6	86.7	21893	111.5	95.2
Сентябрь	56789	112.4	2.9 раза	42107	74.1	192.3
III квартал	99076	92.2	80.2	86998	87.8	73.0
Январь-сентябрь	264493	124.8	x	227590	86.0	x
Октябрь	21095	79.6	37.1	30069	142.5	71.4
Ноябрь	44781	192.6	212.3	78767	175.9	2.6 раза
Декабрь	35352	43.4	78.9	132851	3.8 раза	168.7
IV квартал	101228	77.2	102.2	241687	2.4 раза	2.8 раза
II полугодие	200304	83.9	121.1	328685	164.1	2.3 раза
Январь-декабрь	365721	106.6	x	469277	128.3	x

1. РЕАЛЬНЫЙ СЕКТОР

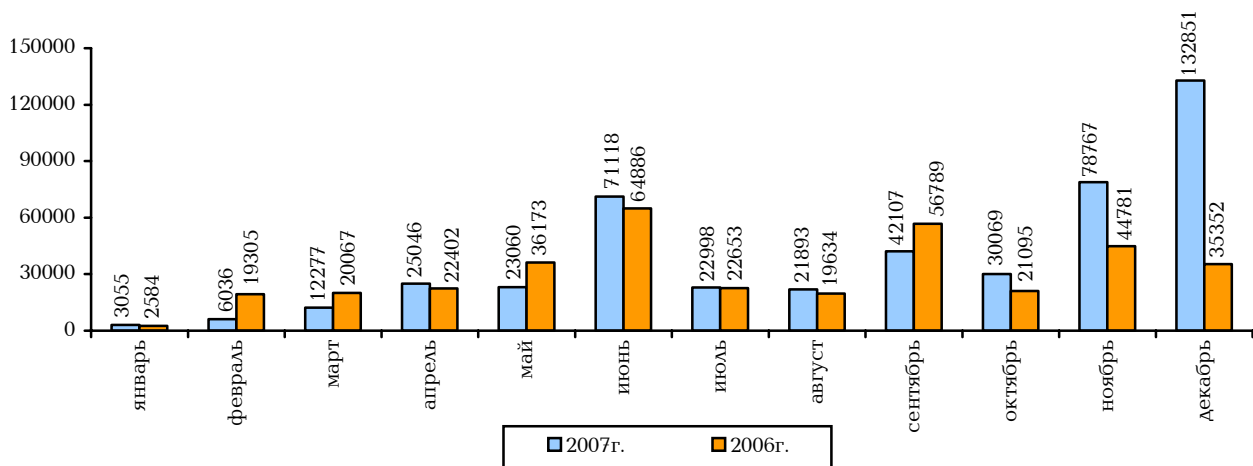
Темпы роста введенных в действие жилых зданий к декабрю 2004г.

(%)



Общая площадь введенных в действие жилых зданий по месяцам, за 2007-2006гг.

(квадратных метров)



Общая площадь введенных в действие жилых зданий по марзам республики, за январь-декабрь

Марзы	Общая площадь жилых зданий, кв.м		Январь-декабрь 2007г. к январю-декабрю 2006г., %
	2007г.	2006г.	
г.Ереван	409420	298486	137.2
Арагацотн	6760	6150	109.9
Арагат	8663	9082	95.4
Армавир	6030	10270	58.7
Гегаркуник	2168	5910	36.7
Лори	8862	15027	59.0
Котайк	12921	5271	2.5 раза
Ширак	7688	8868	86.7
Сюник	3430	3235	106.0
Вайоц Дзор	116	935	12.4
Тавуш	3219	2487	129.4
Всего в РА	469277	365721	128.3

Строительство общеобразовательных школ.

Ввод в действие общеобразовательных школ по источникам финансирования, за январь-декабрь 2007г.

Источники финансирования	Введено в действие общеобразовательных школ, количество зданий	В %	
		к общему итогу	к соответствующему периоду 2006 г.
Всего в РА	24	100	6 раза
<i>в том числе за счет:</i>			
государственного бюджета	22	91.7	22 раза
кредита Всемирного банка	2	8.3	66.7

Выполненный объем строительства. В республике за январь-декабрь 2007г. осуществлено строительство на 667344.7 млн.драмов, в том числе на строительство объектов производственного назначения – 224789.0 млн.драмов, в объеме осуществленного строительства строительно-монтажные работы составили 604927.7 млн.драмов, из них по объектам производственного назначения – 181967.6 млн.драмов.

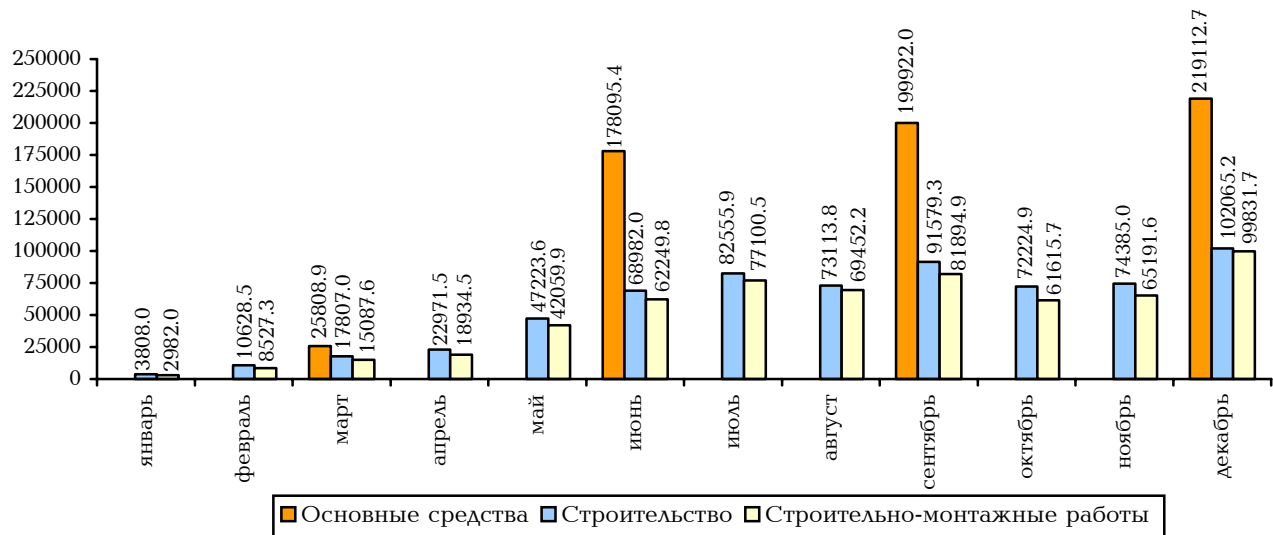
Основные показатели строительства по источникам финансирования, за январь-декабрь 2007г.

Источники финансирования	Ввод в действие основных средств, млн. драмов (в текущих ценах)	Строительство, млн. драмов (в текущих ценах)	в том числе: строительно-монтажные работы	К общему итогу, %			К соответствующему периоду 2006 года, % (в сопоставимых ценах)		
				ввод в действие основных средств	строительство	в том числе: строительно-монтажные работы	ввод в действие основных средств	строительство	в том числе: строительно-монтажные работы
Всего в РА	622939.0	667344.7	604927.7	100	100	100	153.0	119.7	118.4
<i>в том числе за счет:</i>									
государственного бюджета	26419.3	55802.2	54665.7	4.3	8.4	9.0	155.2	132.4	136.9
резервного фонда	2729.1	3179.6	3052.4	0.4	0.5	0.5	3.3 раза	2.8 раза	2.7 раза
общинных средств	109.7	640.8	640.8	0.0	0.1	0.1	59.9	5.4 раза	5.4 раза
кредита Всемирного банка	2079.4	4261.2	3689.2	0.3	0.6	0.6	32.7	77.5	85.3
средств гуманитарной помощи	8468.7	17181.5	16945.1	1.4	2.6	2.8	4 раза	4 раза	3.9 раза
<i>из них:</i>									
средств общегосударственного фонда "Ай-астан"	-	2331.7	2331.7	-	0.4	0.4	-	2.7 раза	2.7 раза
средств ООН	-	104.4	104.4	-	0.0	0.0	-	39.5	39.5
средств Норвежского совета по вопросам беженцев	422.1	479.7	479.7	0.1	0.1	0.1	43.5 раза	7.4 раза	7.4 раза
средств от сбора пожертвований Армянской апостольской церкви	-	1589.1	1588.9	-	0.2	0.3	-	116.4	116.4
других средств гуманитарной помощи	8046.6	12676.6	12440.4	1.3	1.9	2.0	5.6 раза	7.3 раза	7.1 раза
средств организаций	222529.2	172470.5	130779.1	35.7	25.8	21.6	3.2 раза	107.6	108.0
средств населения	360603.6	413808.9	395155.4	57.9	62.0	65.4	116.3	120.3	116.2

1. РЕАЛЬНЫЙ СЕКТОР

Основные показатели строительства, за январь-декабрь 2007г.

(млн. драмов)



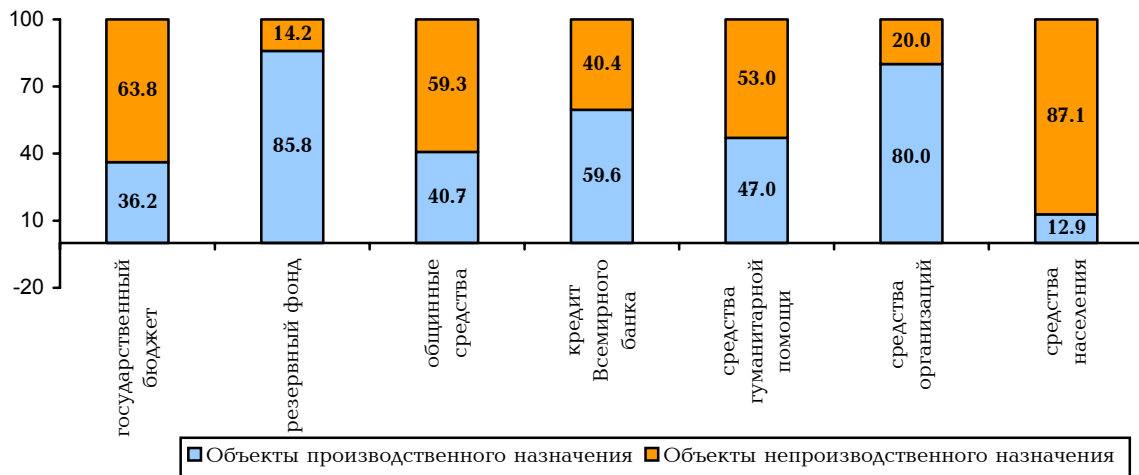
Основные показатели строительства по объектам производственного и непроизводственного назначения, по источникам финансирования, за январь-декабрь 2007г.

Источники финансирования	Ввод в действие основных средств, млн. драмов (в текущих ценах)		Строительство, млн. драмов (в текущих ценах)		в том числе: строительно-монтажные работы	
	объекты производственного назначения	объекты непроизводственного назначения	объекты производственного назначения	объекты непроизводственного назначения	объекты производственного назначения	объекты непроизводственного назначения
Всего в РА	275636.1	347302.9	224789.0	442555.7	181967.6	422960.1
<i>в том числе за счет:</i>						
государственного бюджета	17875.9	8543.4	20200.6	35601.6	19876.9	34788.8
резервного фонда	2729.1	-	2729.1	450.5	2729.1	323.3
общинных средств	6.5	103.2	260.8	380.0	260.8	380.0
кредита Всемирного банка	1288.2	791.2	2540.6	1720.6	2042.1	1647.1
средств гуманитарной помощи	8046.6	422.1	8078.5	9103.0	8028.9	8916.2
<i>из них:</i>						
средств общегармянского фонда "Айастан"	-	-	-	2331.7	-	2331.7
средств ООН	-	-	-	104.4	-	104.4
средств Норвежского совета по вопросам беженцев	-	422.1	-	479.7	-	479.7
средств от сбора пожертвований Армянской апостольской церкви	-	-	-	1589.1	-	1588.9
других средств гуманитарной помощи	8046.6	-	8078.5	4598.1	8028.9	4411.5
средств организаций	209083.5	13445.7	137783.9	34686.6	101742.2	29036.9
средств населения	36606.3	323997.3	53195.5	360613.4	47287.6	347867.8

1. РЕАЛЬНЫЙ СЕКТОР

Удельный вес объектов производственного и непроизводственного назначения в общем объеме строительства по источникам финансирования, за январь-декабрь 2007г.

(%)



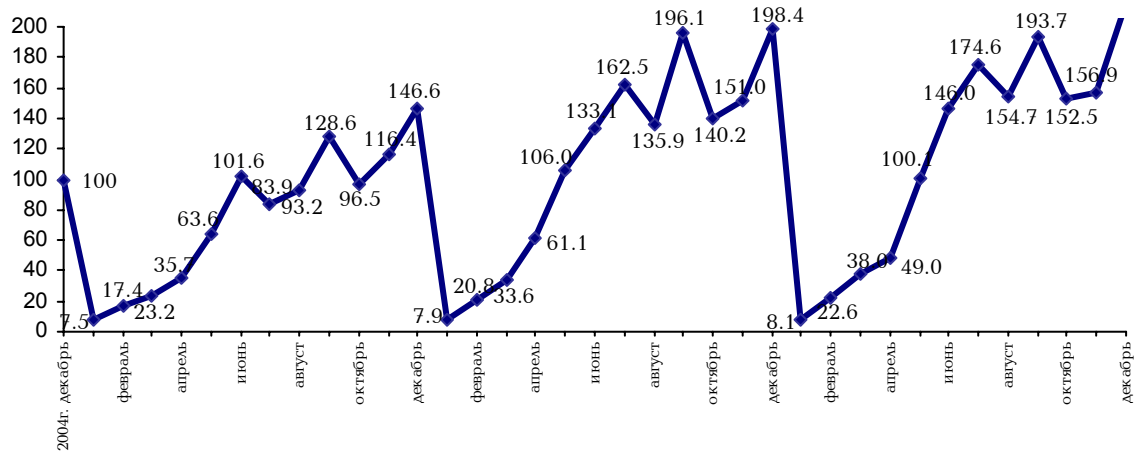
Темпы роста объемов строительства

	2006г.			2007г.		
	строительство, млн. драмов (в текущих ценах)	%		строительство, млн. драмов (в текущих ценах)	%	
		к соответствующему периоду 2005 г.	к предыдущему месяцу (кварталу)		к соответствующему периоду 2006г.	к предыдущему месяцу (кварталу)
Январь	3493.4	104.6	5.4	3808.0	102.4	4.1
Февраль	8594.1	118.7	2.6 раза	10628.5	108.8	2.8 раза
Март	14044.5	132.1	161.4	17807.0	113.4	168.2
I квартал	26132.0	123.9	x	32243.5	116.4	x
Апрель	23110.1	156.2	181.7	22971.5	95.8	128.9
Май	37990.6	152.3	173.5	47223.6	119.1	2 раза
Июнь	51896.3	119.7	125.6	68982.0	127.1	145.8
II квартал	112997.0	136.5	4.9 раза	139177.1	118.0	4.3 раза
I полугодие	139129.0	131.8	x	171420.6	117.2	x
Июль	63723.4	176.9	122.1	82555.9	124.0	119.6
Август	57812.8	132.6	83.6	73113.8	121.6	88.6
Сентябрь	77093.8	138.8	144.3	91579.3	114.6	125.2
III квартал	198630.0	147.3	165.1	247249.0	119.6	177.6
Январь-сентябрь	337759.0	139.6	x	418669.6	118.3	x
Октябрь	55511.3	131.5	71.5	72224.9	125.1	78.7
Ноябрь	61210.1	129.1	107.7	74385.0	118.9	102.9
Декабрь	80055.9	134.6	131.1	102065.2	124.6	137.2
IV квартал	196777.3	132.0	100	248675.1	123.0	100.5
II полугодие	395407.3	139.2	2.8 раза	495924.1	121.3	2.9 раза
Январь-декабрь	534536.3	137.1	x	667344.7	119.7	x

1. РЕАЛЬНЫЙ СЕКТОР

Темпы роста объемов строительства к декабрю 2004г.

(%)



Объемы строительства по видам экономической деятельности, за январь-декабрь 2007г.

	Ввод в действие основных средств, млн. драмов (в текущих ценах)	Строительство, млн. драмов (в текущих ценах)	в том числе: строительно-монтажные работы	К общему итогу, %			К соответствующему периоду 2006 года, % (в сопоставимых ценах)		
				ввод в действие основных средств	строительство	в том числе: строительно-монтажные работы	ввод в действие основных средств	строительство	в том числе: строительно-монтажные работы
Всего в РА	622939.0	667344.7	604927.7	100	100	100	153.0	119.7	118.4
<i>в том числе:</i>									
сельское хозяйство, охота, лесное хозяйство	1706.4	5676.9	2933.4	0.3	0.9	0.5	24.5	71.3	62.1
горнодобывающая промышленность	284.9	705.6	622.0	0.0	0.1	0.1	8.9 раза	4 раза	4.4 раза
обрабатывающая промышленность	11552.5	18966.0	12896.3	1.9	2.9	2.1	39.7	48.4	42.1
производство и распределение электроэнергии, газа и воды	16357.7	36818.1	34398.0	2.6	5.5	5.7	100.5	51.8	52.6
строительство	-	913.4	913.4	-	0.1	0.2	-	-	-
торговля, ремонт автомобилей, бытовых изделий и предметов личного пользования	31588.5	49627.8	43643.5	5.1	7.4	7.2	90.5	91.6	85.2
гостиницы и рестораны	226.4	1250.6	1217.2	0.0	0.2	0.2	136.4	48.7	48.1
транспорт и связь	212923.4	112137.1	86622.1	34.2	16.8	14.3	3.1 раза	120.0	131.1
финансовая деятельность	324.1	1462.9	1177.1	0.1	0.2	0.2	126.1	75.8	72.1
операции с недвижимым имуществом, аренда и предоставление услуг потребителям	319176.2	337014.5	322485.2	51.2	50.5	53.3	107.2	104.7	101.1
государственное управление	4321.4	10235.3	9892.9	0.7	1.5	1.6	138.1	112.2	115.1
образование	556.0	23574.1	21512.4	0.1	3.5	3.6	53.5	194.9	192.5
здравоохранение и социальные услуги	148.2	1242.1	1242.1	0.0	0.2	0.2	23.1	19.0	19.6
коммунальные, социальные и персональные услуги	23773.3	67720.3	65372.1	3.8	10.2	10.8	147.5	2.3 раза	2.3 раза

1. РЕАЛЬНЫЙ СЕКТОР

Основные показатели строительства по марзам, за январь-декабрь 2007г.

Марзы	Ввод в действие основных средств, млн. драмов (в текущих ценах)	Строительство, млн. драмов (в текущих ценах)		К общему итогу, %		
		всего	в том числе: строительно-монтажные работы	ввод в действие основных средств	строительство	в том числе: строительно-монтажные работы
г.Ереван	580444.5	584190.2	530704.7	93.2	87.5	87.7
Арагацотн	2876.8	6412.0	6396.4	0.5	1.0	1.1
Арарат	3724.2	6737.6	6654.8	0.6	1.0	1.1
Армавир	3469.4	6226.6	5906.5	0.5	0.9	1.0
Гегаркуник	3129.6	5176.1	5029.1	0.5	0.8	0.8
Лори	4856.5	7559.0	7459.8	0.8	1.1	1.2
Котайк	3384.5	8161.8	7990.6	0.5	1.2	1.3
Ширак	5409.8	9792.1	7947.9	0.9	1.5	1.3
Сюник	11197.5	23017.4	17044.3	1.8	3.5	2.8
Вайоц дзор	1726.2	5357.8	5124.3	0.3	0.8	0.9
Тавуш	2720.0	4714.1	4669.3	0.4	0.7	0.8
Всего в РА	622939.0	667344.7	604927.7	100	100	100

Распределение объемов строительных работ по численности работников, за январь-декабрь 2007г.

	Число строительных организаций	Средняя списочная численность работников, человек	Объем строительно-монтажных работ, в текущих ценах, млн. драмов ¹
Всего в РА	841	17657	157486.5
<i>в том числе:</i>			
до 5 человек, микро	359	817	7776.1
6-25 человек, малые	322	4034	32496.9
26-50 человек, средние	77	2726	24581.1
51 и более, крупные	83	10080	92632.4

¹ В этих данных не включен объем работ осуществленный за счет средств населения.