

## 2. НАЛОГОВО-БЮДЖЕТНЫЙ СЕКТОР

## 2.1. Показатели государственного бюджета РА

## 2.1.1. Показатели государственного бюджета РА по финансированию

По предварительным данным Министерства финансов и экономики РА доходы и официальные трансферты государственного бюджета РА в январе-декабре 2007г. составили 570073.0 млн. драмов и по сравнению с соответствующим периодом 2006г. увеличились на 29.7%. В январе-декабре 2007г. общие расходы за счет государственного бюджета составили 565854.9 млн. драмов (включая средства КИП – 593677.5 млн. драмов), а профицит государственного бюджета – 4218.1 млн. драмов (включая средства КИП дефицит составил 23604.5 млн. драмов).

## Показатели государственного бюджета РА

(по формату Специального стандарта распространения данных (ССРД))<sup>1</sup>

(в текущих ценах, млн. драмов)

	Январь-декабрь 2006г.	Декабрь 2007г.	Январь-декабрь 2007г.
<b>Доходы и официальные трансферты, всего</b>	<b>439620.1</b>	<b>60701.3</b>	<b>570073.0</b>
<b>Расходы, всего</b>	<b>479749.9</b>	<b>81817.6</b>	<b>593677.5</b>
<b>Дефицит(-)/профицит(+)</b>	<b>-40129.8</b>	<b>-21116.3</b>	<b>-23604.5</b>
Финансирование	40129.8	21116.3	23604.5
Внутренние источники финансирования	13288.7	19177.3	-8411.1
банковский сектор	-17303.3	-4197.7	-31451.8
небанковский сектор	30592.0	23375.0	23040.7
Внешние источники финансирования	26841.1	1939.0	32015.6

Показатели государственного бюджета РА<sup>2</sup>

(в текущих ценах, млн. драмов)

	Январь-декабрь 2006г.	Декабрь 2007г.	Январь-декабрь 2007г.	Январь-декабрь 2007г. к январю-декабрю 2006г., %
<b>Доходы и официальные трансферты, всего</b>	<b>439620.1</b>	<b>60701.3</b>	<b>570073.0</b>	<b>129.7</b>
<i>в том числе:</i>				
Доходы всего	427334.1	56025.7	563545.7	131.9
<i>в том числе:</i>				
А. Текущие доходы	411338.4	54311.0	544423.3	132.4
<i>в том числе:</i>				
1. Налоговые доходы	359715.0	49521.4	483676.6	134.5
<i>в том числе:</i>				
налог на добавленную стоимость	165912.2	22573.5	248007.1	149.5
налог на прибыль	65329.1	9827.6	75503.6	115.6
подоходный налог	35468.7	6496.0	46828.4	132.0
акцизный налог	39858.1	3968.5	41546.9	104.2
налог на имущество <sup>3</sup>	-3.9	0.0	1.5	-
земельный налог	21.0	3.4	23.3	111.0
таможенная пошлина	18322.9	2025.3	24010.1	131.0
фиксированные платежи	15074.2	1546.0	17871.4	118.6
платежи за использование природных ресурсов и природоохранные платежи	6535.2	907.8	9184.6	140.5

<sup>1</sup>Включены кредитные средства канцелярий по исполнению целевых программ (КИП), финансируемых из внешних источников.

<sup>2</sup>Не включены средства канцелярий по исполнению целевых программ, финансируемых из внешних источников.

<sup>3</sup>Отрицательные величины образовались в результате возврата соответствующих сумм в муниципальные бюджеты, которые в предыдущем году поступили в государственный бюджет.

## 2. НАЛОГОВО-БЮДЖЕТНЫЙ СЕКТОР

	Январь-декабрь 2006г.	Декабрь 2007г.	Январь-декабрь 2007г.	Январь-декабрь 2007г. к январю-декабрю 2006г., %
упрощенный налог	7674.5	1082.5	10038.7	130.8
прочие налоговые доходы	5523.0	1090.8	10661.1	193.0
<b>2. Госпошлина</b>	<b>18985.8</b>	<b>1712.3</b>	<b>21858.7</b>	<b>115.1</b>
<b>3. Неналоговые доходы</b>	<b>32637.6</b>	<b>3077.3</b>	<b>38887.9</b>	<b>119.2</b>
Б. Доходы от операций с капиталом	15995.7	1714.8	19122.4	119.5
Официальные трансферты	12286.0	4675.5	6527.4	53.1
<b>Расходы, всего</b>	<b>454977.6</b>	<b>79796.6</b>	<b>565854.9</b>	<b>124.4</b>
<i>в том числе:</i>				
Текущие расходы	349775.9	50011.6	406419.7	116.2
<i>в том числе:</i>				
Заработная плата	40190.8	8159.6	46024.0	114.5
Субсидии	19874.1	2028.9	21945.2	110.4
Выплаты процентов	9024.6	1242.9	9956.8	110.3
внутренние	5255.1	680.3	6566.8	125.0
внешние	3769.6	562.6	3390.0	89.9
Трансферты	89532.0	9692.6	102156.0	114.1
пособия	26368.6	2353.4	27679.6	105.0
стипендии	1924.8	317.9	1974.9	102.6
обязательные выплаты социального обеспечения	3996.1	706.0	4222.6	105.7
пенсии	16649.1	1496.4	17520.2	105.2
прочие трансферты	40593.4	4818.9	50758.7	125.0
Товары и услуги	191154.4	28887.7	226337.8	118.4
Капитальные расходы	89227.8	28406.2	138757.7	155.5
Чистое кредитование	15973.9	1378.7	20677.6	129.4
<b>Дефицит(-)/профицит(+)</b>	<b>-15357.5</b>	<b>-19095.3</b>	<b>4218.1</b>	<b>-</b>
Финансирование дефицита(-)/профицита(+)	15357.5	19095.3	-4218.1	-
<i>в том числе:</i>				
внешние источники финансирования	2068.8	-82.0	4193.0	202.7
внутренние источники финансирования	13288.7	19177.3	-8411.1	-

### Структура и удельный вес в ВВП показателей государственного бюджета РА <sup>1</sup>

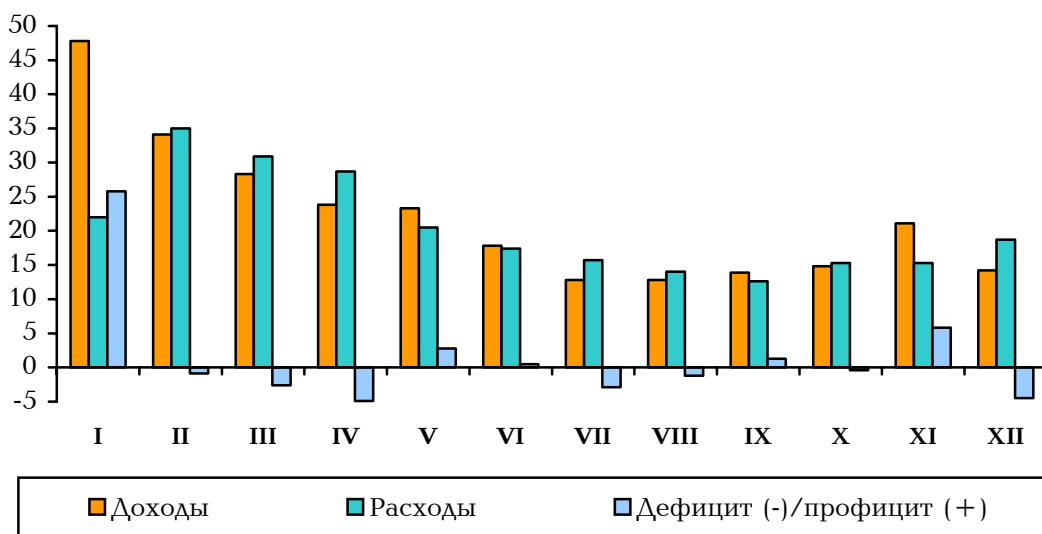
	Январь-декабрь 2006г.	Декабрь 2007г.	Январь-декабрь 2007г.	Январь-декабрь 2006г.	Декабрь 2007г.	Январь-декабрь 2007г.
	<i>к итогу, %</i>			<i>к ВВП, %</i>		
<b>Доходы и официальные трансферты, всего</b>	<b>100</b>	<b>100</b>	<b>100</b>	<b>16.5</b>	<b>14.2</b>	<b>18.1</b>
<i>в том числе:</i>						
Доходы всего	97.2	92.3	98.9	16.1	13.1	17.9
<i>в том числе:</i>						
А. Текущие доходы	93.6	89.5	95.5	15.5	12.7	17.3
<i>в том числе:</i>						
1. Налоговые доходы	81.8	81.6	84.8	13.5	11.6	15.4
<i>в том числе:</i>						
налог на добавленную стоимость	37.7	37.2	43.5	6.2	5.3	7.9
налог на прибыль	14.9	16.2	13.2	2.5	2.3	2.4
подходный налог	8.1	10.7	8.2	1.3	1.5	1.5
акцизный налог	9.1	6.5	7.3	1.5	0.9	1.3
налог на имущество	0.0	0.0	0.0	0.0	0.0	0.0
земельный налог	0.0	0.0	0.0	0.0	0.0	0.0
таможенная пошлина	4.2	3.3	4.2	0.7	0.5	0.8
фиксированные платежи	3.4	2.5	3.1	0.6	0.4	0.6
платежи за использование	1.5	1.5	1.6	0.2	0.2	0.3

<sup>1</sup> Не включены средства канцелярий по исполнению целевых программ, финансируемых из внешних источников.

## 2. НАЛОГОВО-БЮДЖЕТНЫЙ СЕКТОР

	Январь-декабрь 2006г.	Декабрь 2007г.	Январь-декабрь 2007г.	Январь-декабрь 2006г.	Декабрь 2007г.	Январь-декабрь 2007г.
	к итогу, %			к ВВП, %		
природных ресурсов и природоохранные платежи						
Упрощенный налог	1.7	1.8	1.8	0.3	0.3	0.3
прочие налоговые доходы	1.3	1.8	1.9	0.2	0.3	0.3
2. Госпошлина	4.3	2.8	3.8	0.7	0.4	0.7
3. Неналоговые доходы	7.4	5.1	6.8	1.2	0.7	1.2
Б.Доходы от операций с Капиталом	3.6	2.8	3.4	0.6	0.4	0.6
Официальные трансферты	2.8	7.7	1.1	0.5	1.1	0.2
<b>Расходы, всего</b>	<b>100</b>	<b>100</b>	<b>100</b>	<b>17.1</b>	<b>18.7</b>	<b>18.0</b>
<i>в том числе:</i>						
Текущие расходы	76.9	62.7	71.8	13.2	11.7	12.9
<i>в том числе:</i>						
Заработная плата	8.8	10.2	8.1	1.5	1.9	1.5
Субсидии	4.4	2.5	3.9	0.7	0.5	0.7
Выплаты процентов	2.0	1.6	1.8	0.3	0.3	0.3
внутренние	1.2	0.9	1.2	0.2	0.2	0.2
внешние	0.8	0.7	0.6	0.1	0.1	0.1
Трансферты	19.7	12.1	18.1	3.4	2.3	3.3
пособия	5.8	2.9	4.9	1.0	0.5	0.9
стипендии	0.4	0.4	0.3	0.1	0.1	0.1
обязательные выплаты социального обеспечения	0.9	0.9	0.7	0.2	0.2	0.1
пенсии	3.7	1.9	3.1	0.6	0.3	0.6
прочие трансферты	8.9	6.0	9.0	1.5	1.1	1.6
Товары и услуги	42.0	36.2	40.0	7.2	6.8	7.2
Капитальные расходы	19.6	35.6	24.5	3.4	6.6	4.4
Чистое кредитование	3.5	1.7	3.7	0.6	0.3	0.7
<b>Дефицит(-)/профицит(+)</b>	<b>100</b>	<b>100</b>	<b>100</b>	<b>-0.6</b>	<b>-4.5</b>	<b>0.1</b>
Финансирование дефицита(-)/профицита(+)	100.0	100.0	100.0	0.6	4.5	-0.1
<i>в том числе:</i>						
внешние источники финансирования	13.5	-0.4	-99.4	0.1	0.0	0.1
внутренние источники финансирования	86.5	100.4	199.4	0.5	4.5	-0.2

Удельный вес показателей государственного бюджета РА 2007г. в ВВП по месяцам



## 2. НАЛОГОВО-БЮДЖЕТНЫЙ СЕКТОР

### Расходы государственного бюджета РА по группам функциональной классификации<sup>1</sup>

*(в текущих ценах, млн. драмов)*

	Январь- декабрь 2006г.	Декабрь 2007г.	Январь- декабрь 2007г.	Январь- декабрь 2007г. к январю- декабрю 2006г., %
<b>Расходы, всего</b>	<b>454977.6</b>	<b>79796.6</b>	<b>565854.9</b>	<b>124.4</b>
<i>в том числе:</i>				
01 Государственные услуги общего характера	49067.9	8363.1	61342.4	125.0
02 Оборона	78294.2	8978.6	95819.3	122.4
03 Охрана общественного порядка, национальная безопасность и судебная деятельность	40203.3	9868.1	51452.1	128.0
04 Образование и наука	70540.3	11055.4	87355.2	123.8
05 Здравоохранение	35963.1	8104.5	44942.2	125.0
06 Социальное страхование и социальное обеспечение	53039.8	6124.0	62285.1	117.4
07 Культура, информация, спорт и религия	13596.9	2347.2	16699.3	122.8
08 Жилищно-коммунальное хозяйство	16934.7	836.2	16152.7	95.4
09 Топливо-энергетический комплекс	1543.6	123.3	1487.2	96.3
10 Сельское хозяйство, лесное и водное хозяйство и рыбководство	10864.3	1065.7	15395.2	141.7
11 Промышленность, минеральные ископаемые кроме топлива), строительство и охрана природы	5289.6	1042.7	5979.2	113.0
12 Транспорт, дорожное хозяйство и связь	30513.5	4404.4	39418.9	129.2
13 Прочие хозяйственные услуги	3625.8	1367.2	4099.0	113.1
14 Расходы, не относящиеся к основным группам	45500.7	16116.4	63427.0	139.4

<sup>1</sup> Не включены средства канцелярий по исполнению целевых программ, финансируемых из внешних источников.

## 2. НАЛОГОВО-БЮДЖЕТНЫЙ СЕКТОР

### Структура и удельный вес в ВВП расходов государственного бюджета РА (по группам функциональной классификации)<sup>1</sup>

	Январь-декабрь 2006г.	Декабрь 2007г.	Январь-декабрь 2007г.	Январь-декабрь 2006г.	Декабрь 2007г.	Январь-декабрь 2007г.
	<i>к итогу, %</i>			<i>к ВВП, %</i>		
<b>Расходы, всего</b>	<b>100</b>	<b>100</b>	<b>100</b>	<b>17.1</b>	<b>18.7</b>	<b>18.0</b>
<i>в том числе:</i>						
01 Государственные услуги общего характера	10.8	10.5	10.8	1.8	2.0	2.0
02 Оборона	17.2	11.3	16.9	2.9	2.1	3.1
03 Охрана общественного порядка, национальная безопасность и судебная деятельность	8.8	12.4	9.1	1.5	2.3	1.6
04 Образование и наука	15.5	13.9	15.4	2.7	2.6	2.8
05 Здравоохранение	7.9	10.2	7.9	1.4	1.9	1.4
06 Социальное страхование и социальное обеспечение	11.7	7.7	11.0	2.0	1.4	2.0
07 Культура, информация, спорт и религия	3.0	2.9	3.0	0.5	0.5	0.5
08 Жилищно-коммунальное хозяйство	3.7	1.0	2.9	0.6	0.2	0.5
09 Топливо-энергетический комплекс	0.3	0.2	0.3	0.1	0.0	0.0
10 Сельское хозяйство, лесное и водное хозяйство и рыбководство	2.4	1.3	2.7	0.4	0.2	0.5
11 Промышленность, минеральные ископаемые кроме топлива), строительство и охрана природы	1.2	1.3	1.1	0.2	0.2	0.2
12 Транспорт, дорожное хозяйство и связь	6.7	5.5	7.0	1.1	1.0	1.3
13 Прочие хозяйственные услуги	0.8	1.7	0.7	0.1	0.3	0.1
14 Расходы, не относящиеся к основным группам	10.0	20.2	11.2	1.7	3.8	2.0

<sup>1</sup> Не включены средства канцелярий по исполнению целевых программ, финансируемых из внешних источников.