

1.2.4. Տրանսպորտ

Բեռնափոխադրումների ծավալն ըստ ընդհանուր օգտագործման տրանսպորտի տեսակների

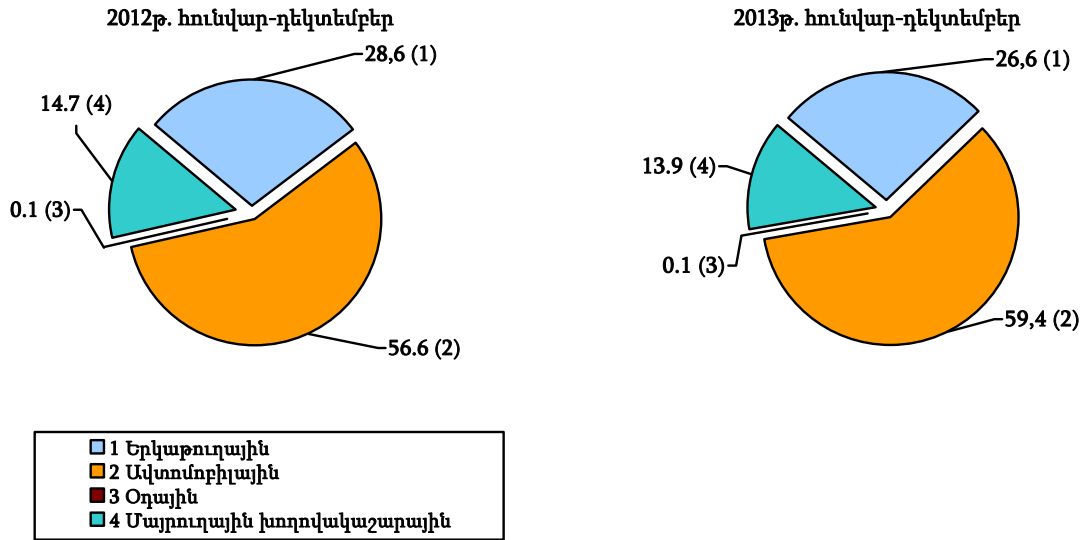
	2013թ. դեկտեմբեր, հազ. տոննա	% -ով		2013թ. հունվար-դեկտեմբեր, հազ. տոննա	2013թ. հունվար-դեկտեմբերը 2012թ. հունվար-դեկտեմբերի նկատմամբ, %
		2012թ. դեկտեմբերի նկատմամբ	2013թ. նոյեմբերի նկատմամբ		
Տրանսպորտ, ընդամենը	1 014.4	92.5	81.1	12 323.0	101.9
<i>այդ թվում՝</i>					
երկաթուղային	245.0	80.0	81.6	3 275.2	94.7
<i>այդ թվում՝</i>					
արտահանվել են	29.7	65.3	82.7	456.0	92.7
ներկրվել են	120.0	100.0	86.8	1 260.7	92.0
ներհանրապետական	95.3	67.7	75.6	1 558.5	97.5
ավտոմոբիլային	533.8	94.1	68.3	7 319.6	107.0
<i>այդ թվում՝</i>					
արտահանվել են	26.7	100.0	77.8	294.8	98.4
ներկրվել են	81.6	95.1	92.6	901.9	103.6
ներհանրապետական	425.5	93.6	64.6	6 122.9	108.0
օդային՝	1.2	80.0	150.0	10.4	84.6
<i>այդ թվում՝</i>					
արտահանվել են	0.7	77.8	175.0	6.1	91.0
ներկրվել են	0.5	83.3	125.0	4.3	76.8
մայրուղային խողովակաշարային	234.4	105.5	138.8	1 717.8	96.4

Բեռնափոխադրումների ծավալը և դրա ինդեքսները, 2013թ.

	Ընդամենը, հազար տոննա	% -ով	
		նախորդ տարվա համապատասխան ժամանակաշրջանի նկատմամբ	նախորդ ժամանակաշրջանի նկատմամբ
Հունվար	745.6	92.6	79.2
Փետրվար	794.3	129.5	106.5
Մարտ	839.0	102.0	105.6
I եռամսյակ	2 378.9	106.2	85.4
Ապրիլ	877.4	99.4	104.6
Մայիս	1 009.8	93.2	115.1
Հունիս	1 015.9	87.7	100.6
II եռամսյակ	2 903.1	92.9	122.0
Հունվար-հունիս	5 282.0	98.5	X
Հուլիս	1 206.6	106.4	118.8
Օգոստոս	1 219.4	96.9	101.1
Սեպտեմբեր	918.2	87.1	75.3
III եռամսյակ	3 344.2	97.0	115.3
Հունվար-սեպտեմբեր	8 626.2	97.9	X
Հոկտեմբեր	1 431.1	127.0	155.9
Նոյեմբեր	1 251.3	118.0	87.4
Դեկտեմբեր	1 014.4	92.5	81.1
IV եռամսյակ	3 696.8	112.6	110.5
Հունվար-դեկտեմբեր	12 323.0	101.9	X

¹ Ցուցանիշներում ներառված են նաև այլ երկրների ավիաընկերությունների ինքնաթիռներով իրականացված բեռնափոխադրումները:

Բեռնափոխադրումների կառուցվածքն ըստ ընդհանուր օգտագործման տրանսպորտի տեսակների %



Ընդհանուր օգտագործման երկաթուղային տրանսպորտի փոխադրումներն ըստ բեռների հիմնական տեսակների

	2013թ. դեկտեմբեր, հազ. տոննա	% -ով		2013թ. հունվար-դեկտեմբեր, հազ. տոննա	2013թ. հունվար-դեկտեմբերը 2012թ. հունվար-դեկտեմբերի նկատմամբ, %
		2012թ. դեկտեմբերի նկատմամբ	2013թ. նոյեմբերի նկատմամբ		
Բեռնափոխադրումների ծավալը որից՝	245.0	80.0	81.6	3 275.2	94.7
հանքային շինարարական նյութեր	3.1	14.7	50.8	174.3	49.9
ցեմենտ	3.3	55.0	55.9	110.2	87.2
քարածուխ	-	-	-	5.2	77.6
նավթ և նավթամթերք	24.8	76.5	142.5	276.8	91.6
գունավոր մետաղների հանքաքար	96.0	94.4	85.6	1 359.0	110.4
սև մետաղներ	7.5	110.3	85.2	70.4	89.3
սև մետաղների ջարդոն	-	-	-	-	-
քիմիական և հանքային պարարտանյութեր	0.9	69.2	90.0	35.9	98.4
անտառային բեռներ	1.5	50.0	115.4	15.6	44.8
հացահատիկ և աղացվող մթերքներ	36.0	116.9	42.0	456.5	100.7

Ընդհանուր օգտագործման երկաթուղային տրանսպորտի բեռնատար վագոնների օգտագործման ցուցանիշները

	2013թ. դեկտեմբեր	2012թ. դեկտեմբեր	Շեղումը, (+, -)	2013թ. հունվար-դեկտեմբեր	2012թ. հունվար-դեկտեմբեր	Շեղումը, (+, -)
Վագոնների միջին օրական բեռնումը, միավոր	71	106	-35	95	97	-2
Վագոնների միջին օրական բեռնաթափումը, միավոր	115	142	-27	130	145	-15
Վագոնի պտույտը, օր	3.0	2.8	-0.2 ¹	3.0	3.2	+0.2 ¹

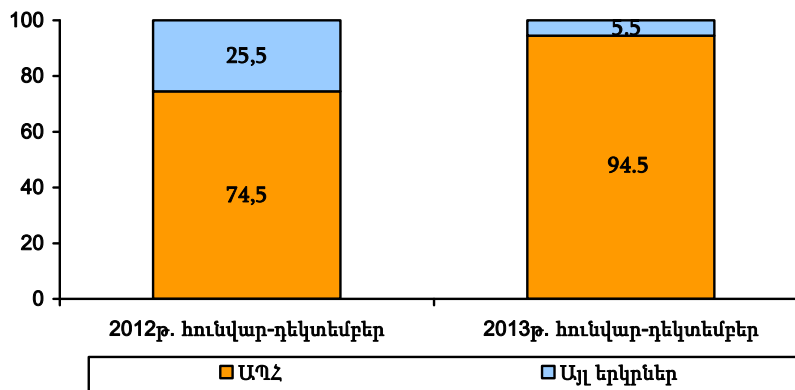
¹ «+» նշանը ցուցանում է վագոնների պտույտի արագացում, «-» նշանը՝ դանդաղում:

Ընդհանուր օգտագործման ավտոմոբիլային տրանսպորտի ներհանրապետական բեռնափոխադրումների ծավալն ըստ ՀՀ մարզերի և ք. Երևանի

	2013թ. հունվար-դեկտեմբեր, հազ.տոննա	2013թ. հունվար-դեկտեմբերը 2012թ. հունվար-դեկտեմբերի նկատմամբ, %
ք. Երևան	1 684.0	189.4
Արագածոտն	175.3	94.5
Արարատ	322.9	172.4
Արմավիր	121.4	52.7
Գեղարքունիք	93.4	56.4
Լոռի	2 421.1	106.2
Կոտայք	244.1	85.3
Շիրակ	368.5	71.3
Սյունիք	377.4	64.3
Վայոց ձոր	130.7	139.6
Տավուշ	184.1	73.7
Ընդամենը	6 122.9	108.0

Օդային տրանսպորտի կանոնավոր չվերթներով բեռնափոխադրումների ծավալն ըստ հաղորդակցության ուղիների

%



Ընդհանուր օգտագործման երկաթուղային, ավտոմոբիլային¹, օդային և մայրուղային խողովակաշարային տրանսպորտով բեռնափոխադրումներ իրականացնող կազմակերպությունների բեռնափոխադրումների ծավալներն ըստ աշխատողների թվաքանակով որոշվող չափերի², 2013թ. հունվար-դեկտեմբեր

	Կազմակերպությունների քանակը, միավոր	Աշխատողների միջին ցուցակային թվաքանակը ³ , մարդ	Բեռնափոխադրումների ծավալը, հազ. տոննա	2013թ. հունվար-դեկտեմբերը 2012թ. հունվար-դեկտեմբերի նկատմամբ, %
Ընդամենը	102	7 418	11 126.3	101.9
այդ թվում՝				
մինչև 5 մարդ (գերփոքր)	35	123	1 282.2	182.8
6-15 մարդ (փոքր)	40	378	1 195.1	68.0
16-30 մարդ (միջին)	14	333	1 033.4	111.9
31 և ավելի մարդ (խոշոր)	13	6 584	7 615.6	101.0

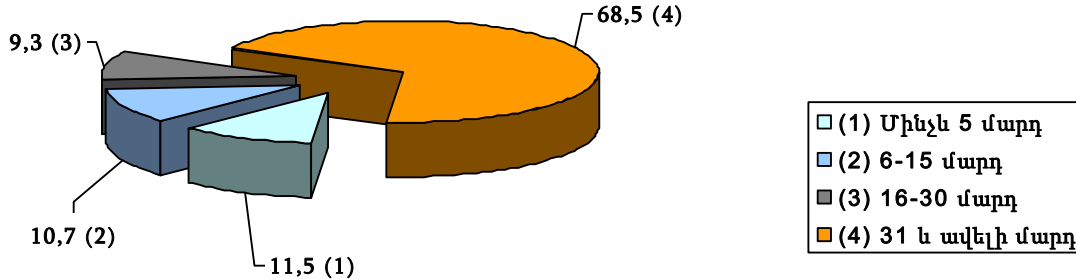
¹ Մույն տրանսպորտային միջոցով իրականացված բեռնափոխադրումները վերաբերում են միայն ներհանրապետական փոխադրումներին:

² Բեռնափոխադրումների ծավալներն ըստ ընդհանուր օգտագործման տրանսպորտի առանձին տեսակների, ներկայացված են «Հետաքրքրաշարժ վիճակագրություն» հավելվածում:

³ Մույն ցուցանիշը ներառում է նաև երկաթուղային, ավտոմոբիլային և օդային տրանսպորտի կազմակերպությունների այն աշխատողների թվաքանակը, որոնք իրականացնում են ուղևորափոխադրումներ:

Բեռնափոխադրումների ծավալների կառուցվածքն ըստ աշխատողների թվաքանակով որոշվող չափերի, 2013թ. հունվար-դեկտեմբեր

%



Բեռնաշրջանառության ծավալն ըստ ընդհանուր օգտագործման տրանսպորտի տեսակների

	2013թ. դեկտեմբեր, մլն. տոննա-կմ	% - ուլ		2013թ. հունվար-դեկտեմբեր, մլն. տոննա-կմ	2013թ. հունվար-դեկտեմբերը 2012թ. հունվար-դեկտեմբերի նկատմամբ, %
		2012թ. դեկտեմբերի նկատմամբ	2013թ. նոյեմբերի նկատմամբ		
Տրանսպորտ, ընդամենը այդ թվում՝	497.5	104.6	125.7	4 101.7	98.7
երկաթուղային	64.0	84.8	80.3	851.0	98.1
ավտոմոբիլային	56.3	141.1	128.8	483.6	120.6
օդային	0.3	18.8	37.5	5.1	45.5
մայրուղային խողովակաշարային	376.9	105.1	138.8	2 762.0	96.0

Բեռնաշրջանառության ծավալը և դրա ինդեքսները, 2013թ.

	Ընդամենը, մլն. տոննա-կմ	% - ուլ	
		նախորդ տարվա համապատասխան ժամանակաշրջանի նկատմամբ	նախորդ ժամանակաշրջանի նկատմամբ
Հունվար	460.3	117.8	97.1
Փետրվար	389.3	101.1	84.6
Մարտ	338.2	83.4	86.9
I եռամսյակ	1 187.8	100.6	93.5
Ապրիլ	248.1	80.2	73.4
Մայիս	228.8	84.2	92.2
Հունիս	286.8	105.0	125.3
II եռամսյակ	763.7	88.9	64.3
Հունվար-հունիս	1 951.5	95.9	X
Հուլիս	281.4	103.2	98.1
Օգոստոս	271.3	95.5	96.4
Սեպտեմբեր	309.6	104.5	114.1
III եռամսյակ	861.3	101.1	112.9
Հունվար-սեպտեմբեր	2 813.8	97.6	X
Հոկտեմբեր	394.6	104.1	127.5
Նոյեմբեր	395.8	94.9	100.3
Դեկտեմբեր	497.5	104.6	125.7
IV եռամսյակ	1 287.9	101.3	149.5
Հունվար-դեկտեմբեր	4 101.7	98.7	X

Ընդհանուր օգտագործման ավտոմոբիլային տրանսպորտի ներհանրապետական բեռնաշրջանառության ծավալն ըստ ՀՀ մարզերի և ք. Երևանի

	2013թ. հունվար-դեկտեմբեր, մլն. տոննա-կմ	2013թ. հունվար-դեկտեմբերը 2012թ. հունվար-դեկտեմբերի նկատմամբ, %
ք. Երևան	300.9	147.3
Արագածոտն	4.3	81.1
Արարատ	15.9	124.2
Արմավիր	15.8	79.0
Գեղարքունիք	2.7	69.2
Լոռի	6.8	97.1
Կոտայք	11.8	84.3
Շիրակ	11.9	76.8
Սյունիք	34.9	112.6
Վայոց ձոր	9.0	134.3
Տավուշ	2.7	62.8
Ընդամենը	416.7	128.3

Ուղևորափոխադրումների ծավալն ըստ ընդհանուր օգտագործման տրանսպորտի տեսակների

	2013թ. դեկտեմբեր, հազ. մարդ	% -ով		2013թ. հունվար-դեկտեմբեր, հազ. մարդ	2013թ. հունվար-դեկտեմբերը 2012թ. հունվար-դեկտեմբերի նկատմամբ, %
		2012թ. դեկտեմբերի նկատմամբ	2013թ. նոյեմբերի նկատմամբ		
Տրանսպորտ, ընդամենը	19 862.2	90.1	97.4	240 751.1	96.9
<i>այդ թվում՝</i>					
երկաթուղային	30.7	76.2	108.9	415.4	75.3
ավտոմոբիլային	17 860.1	89.6	97.1	217 863.9	96.6
<i>որից՝ տաքսիներ</i>	<i>1 168.3</i>	<i>76.9</i>	<i>98.2</i>	<i>15 748.4</i>	<i>89.0</i>
օդային ¹	159.2	111.0	111.6	1 758.3	99.7
<i>որից՝ հայաստանյան շարժակազմ</i>	<i>20.2</i>	<i>72.1</i>	<i>185.3</i>	<i>78.0</i>	<i>19.5</i>
Էլեկտրատրանսպորտ	1 812.2	93.7	98.8	20 713.5	100.5

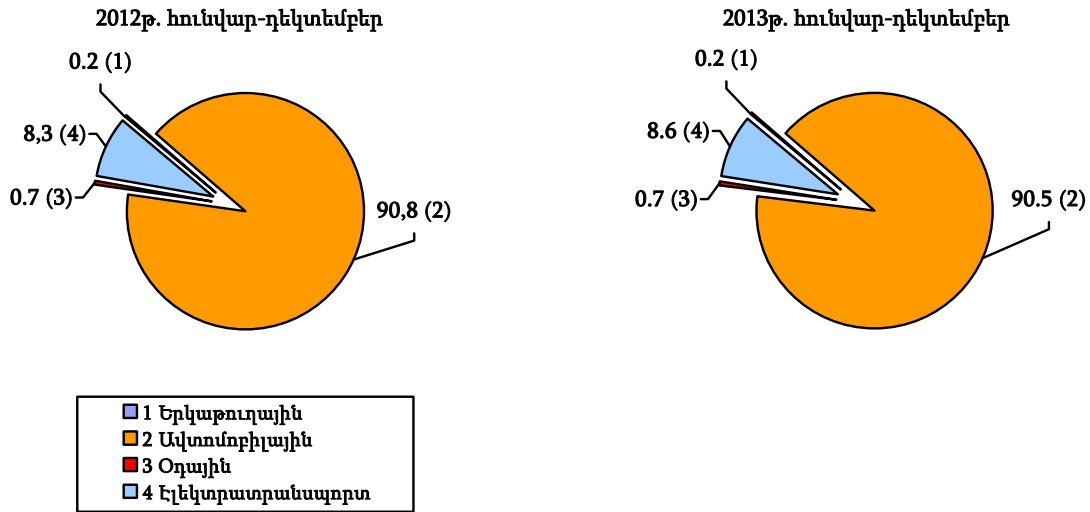
Ուղևորափոխադրումների ծավալը և դրա ինդեքսները, 2013թ.

	Ընդամենը, հազար մարդ	% -ով	
		նախորդ տարվա համապատասխան ժամանակաշրջանի նկատմամբ	նախորդ ժամանակաշրջանի նկատմամբ
Հունվար	18 681.5	100.6	84.7
Փետրվար	19 819.7	106.1	106.1
Մարտ	20 963.2	106.9	105.8
I եռամսյակ	59 464.4	104.6	90.5
Ապրիլ	21 085.7	103.4	100.6
Մայիս	20 795.3	99.7	98.6
Հունիս	19 834.8	93.5	95.4
II եռամսյակ	61 715.8	98.8	103.8
Հունվար-հունիս	121 180.2	101.5	X
Հուլիս	18 797.0	89.9	94.8
Օգոստոս	18 695.9	90.6	99.5
Սեպտեմբեր	20 706.8	94.8	110.8
III եռամսյակ	58 199.7	91.8	94.3
Հունվար-սեպտեմբեր	179 379.9	98.2	X
Հոկտեմբեր	21 119.1	96.1	102.0
Նոյեմբեր	20 389.9	93.9	96.5
Դեկտեմբեր	19 862.2	90.1	97.4
IV եռամսյակ	61 371.2	93.4	105.4
Հունվար-դեկտեմբեր	240 751.1	96.9	X

¹ Ցուցանիշներում ներառված են նաև այլ երկրների ավիաընկերությունների ինքնաթիռներով իրականացված ուղևորափոխադրումները:

Ուղևորափոխադրումների կառուցվածքն ըստ ընդհանուր օգտագործման տրանսպորտի տեսակների

%

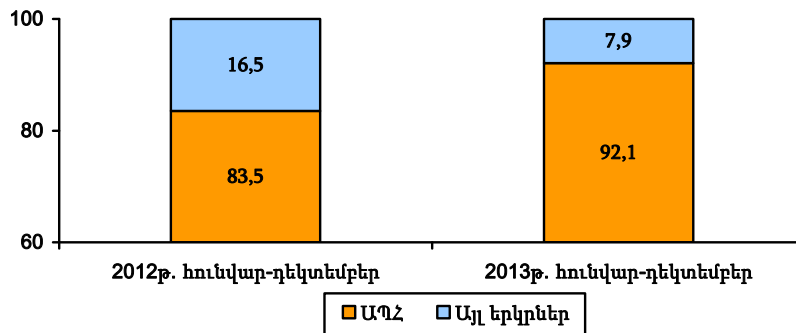


Ընդհանուր օգտագործման ավտոմոբիլային տրանսպորտի ուղևորափոխադրումների ծավալն ըստ ՀՀ մարզերի և ք. Երևանի

	2013թ. հունվար-դեկտեմբեր, հազ. մարդ	2013թ. հունվար-դեկտեմբերը 2012թ. հունվար-դեկտեմբերի նկատմամբ, %
ք. Երևան	173 884.5	98.2
Արագածոտն	757.1	98.5
Արարատ	4 151.5	102.4
Արմավիր	4 086.7	94.6
Գեղարքունիք	1 558.2	83.3
Լոռի	9 329.1	96.0
Կոտայք	5 828.8	95.0
Շիրակ	10 032.1	69.4
Սյունիք	6 722.8	127.5
Վայոց ձոր	241.1	132.4
Տավուշ	1 272.0	76.1
Ընդամենը	217 863.9	96.6

Օդային տրանսպորտի կանոնավոր չվերթներով ուղևորափոխադրումների ծավալն ըստ հաղորդակցության ուղիների

%



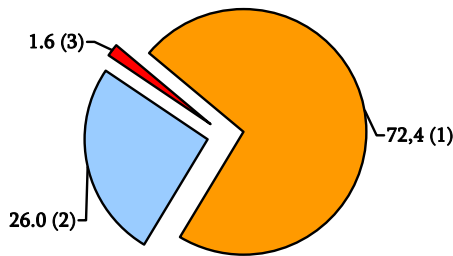
Ուղևորափոխադրումների ծավալն ըստ էլեկտրատրանսպորտի տեսակների

	2013թ. դեկտեմբեր, հազ. մարդ	% -ով		2013թ. հունվար-դեկտեմբեր, հազ. մարդ	2013թ. հունվար-դեկտեմբերը 2012թ. հունվար-դեկտեմբերի նկատմամբ, %
		2012թ. դեկտեմբերի նկատմամբ	2013թ. նոյեմբերի նկատմամբ		
էլեկտրատրանսպորտ, ընդամենը	1 812.2	93.7	98.8	20 713.5	100.5
այդ թվում՝					
մետրոպոլիտեն	1 380.2	96.1	96.3	15 573.5	104.3
տրոլեյբուս	412.1	86.1	107.6	4 822.4	90.0
ճոպանուղի	19.9	108.2	111.8	317.6	99.3

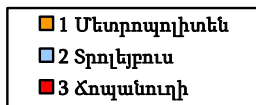
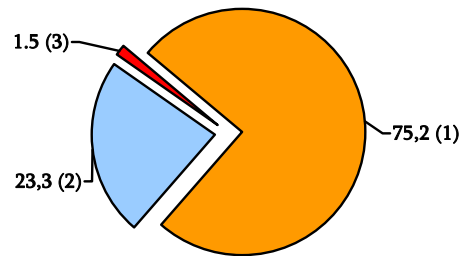
Ուղևորափոխադրումների կառուցվածքն ըստ էլեկտրատրանսպորտի տեսակների

%

2012թ. հունվար-դեկտեմբեր



2013թ. հունվար-դեկտեմբեր



Ընդհանուր օգտագործման էլեկտրատրանսպորտով, երկաթուղային, ավտոմոբիլային և օդային տրանսպորտով ուղևորափոխադրումներ իրականացնող կազմակերպությունների ուղևորափոխադրումների ծավալներն ըստ աշխատողների թվաքանակով որոշվող չափերի¹, 2013թ. հունվար-դեկտեմբեր

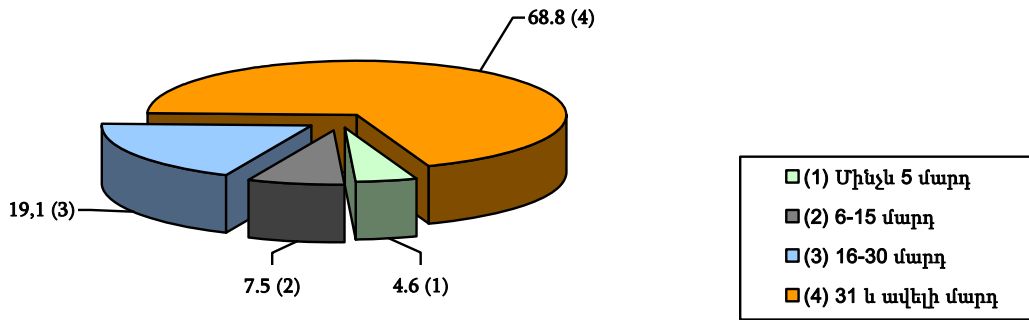
	Կազմակերպությունների քանակը, միավոր	Աշխատողների միջին ցուցակային թվաքանակը ² , մարդ	Ուղևորափոխադրումների ծավալը, հազ. մարդ	2013թ. հունվար-դեկտեմբերը 2012թ. հունվար-դեկտեմբերի նկատմամբ, %
Ընդամենը	382	13 781	240 751.1	96.9
այդ թվում՝				
մինչև 5 մարդ (գերփոքր)	100	329	10 960.4	136.6
6-15 մարդ (փոքր)	129	1 304	18 063.2	99.5
16-30 մարդ (միջին)	90	1 993	45 963.4	98.5
31 և ավելի մարդ (խոշոր)	63	10 155	165 764.1	94.4

¹ Ուղևորափոխադրումների ծավալներն ըստ ընդհանուր օգտագործման տրանսպորտի առանձին տեսակների ներկայացված են «Հետաքրքրաշարժ վիճակագրություն» հավելվածում:

² Սույն ցուցանիշը ներառում է նաև երկաթուղային, ավտոմոբիլային և օդային տրանսպորտի կազմակերպությունների այն աշխատողների թվաքանակը, որոնք իրականացնում են բեռնափոխադրումներ:

Ուղևորափոխադրումների ծավալների կառուցվածքն ըստ աշխատողների թվաքանակով որոշվող չափերի, 2013թ. հունվար-դեկտեմբեր

%



Ուղևորաշրջանառության ծավալն ըստ ընդհանուր օգտագործման տրանսպորտի տեսակների

	2013թ. դեկտեմբեր, մլն. ուղևոր-կմ	% -ով		2013թ. հունվար-դեկտեմբեր, մլն. ուղևոր-կմ	2013թ. հունվար-դեկտեմբերը 2012թ. հունվար-դեկտեմբերի նկատմամբ, %
		2012թ. դեկտեմբերի նկատմամբ	2013թ. նոյեմբերի նկատմամբ		
Տրանսպորտ, ընդամենը այդ թվում՝	255.2	87.3	100.3	2 853.5	82.2
երկաթուղային	3.1	106.9	140.9	55.1	104.0
ավտոմոբիլային	223.8	96.3	98.9	2 598.7	99.5
որից՝ տաքսիներ	10.6	77.4	98.1	141.7	87.7
օդային ¹	21.2	42.9	112.2	118.1	16.3
էլեկտրատրանսպորտ	7.1	93.4	100.0	81.6	100.1

Ուղևորաշրջանառության ծավալը և դրա ինդեքսները, 2013թ.

	Ընդամենը, մլն. ուղևոր-կմ	% -ով	
		նախորդ տարվա համապատասխան ժամանակաշրջանի նկատմամբ	նախորդ ժամանակաշրջանի նկատմամբ
Հունվար	235.7	93.5	80.6
Փետրվար	243.0	99.8	103.1
Մարտ	254.2	98.6	104.6
I եռամսյակ	732.9	97.3	85.0
Ապրիլ	234.2	83.4	92.1
Մայիս	233.1	81.5	99.5
Հունիս	200.1	66.5	85.8
II եռամսյակ	667.4	76.9	91.1
Հունվար-հունիս	1 400.3	86.4	X
Հուլիս	223.0	68.1	111.4
Օգոստոս	237.2	70.1	106.4
Սեպտեմբեր	239.5	76.2	101.0
III եռամսյակ	699.7	71.4	104.8
Հունվար-սեպտեմբեր	2 100.0	80.7	X
Հոկտեմբեր	243.8	83.8	101.8
Նոյեմբեր	254.5	89.0	104.4
Դեկտեմբեր	255.2	87.3	100.3
IV եռամսյակ	753.5	86.7	107.7
Հունվար-դեկտեմբեր	2 853.5	82.2	X

¹ Սույն ցուցանիշը հաշվարկվում է միայն ազգային ավիաընկերության ինքնաթիռներով իրականացված ուղևորափոխադրումներով:

**Ընդհանուր օգտագործման ավտոմոբիլային տրանսպորտի
ուղևորաշրջանառության ծավալն ըստ ՀՀ մարզերի և ք. Երևանի**

	2013թ. հունվար-դեկտեմբեր, <i>մլն. ուղևոր-կմ</i>	2013թ. հունվար-դեկտեմբերը 2012թ. հունվար-դեկտեմբերի նկատմամբ, %
ք. Երևան	1 878.0	98.5
Արագածոտն	29.5	91.9
Արարատ	85.3	110.3
Արմավիր	65.3	89.1
Գեղարքունիք	42.1	122.0
Լոռի	98.5	88.5
Կոտայք	141.8	109.9
Շիրակ	140.2	99.7
Սյունիք	93.1	113.8
Վայոց ձոր	5.7	107.5
Տավուշ	19.2	97.5
Ընդամենը	2 598.7	99.5

Ուղևորաշրջանառության ծավալն ըստ էլեկտրատրանսպորտի տեսակների

	2013թ. դեկտեմբեր, <i>մլն. ուղևոր-կմ</i>	% -ով		2013թ. հունվար- դեկտեմբեր, <i>մլն. ուղևոր-կմ</i>	2013թ. հունվար- դեկտեմբերը 2012թ. հունվար- դեկտեմբերի նկատմամբ, %
		2012թ. դեկտեմբերի նկատմամբ	2013թ. նոյեմբերի նկատմամբ		
էլեկտրատրանսպորտ, ընդամենը	7.1	93.4	100.0	81.6	100.1
<i>այդ թվում՝</i>					
մետրոպոլիտեն	5.2	96.3	96.3	59.1	104.2
տրոլեյբուս	1.9	86.4	111.8	21.7	90.0
ճոպանուղի	0.0	100.0	100.0	0.8	114.3

Ճանապարհատրանսպորտային պատահարներ

	2013թ. դեկտեմբեր	% -ով		2013թ. հունվար- դեկտեմբեր	2013թ. հունվար- դեկտեմբերը 2012թ. հունվար- դեկտեմբերի նկատմամբ, %
		2012թ. դեկտեմբերի նկատմամբ	2013թ. նոյեմբերի նկատմամբ		
ՃՏՊ, ընդամենը	224	85.5	82.4	2 824	108.5
Զոհվել են, <i>մարդ</i>	21	84.0	116.7	316	101.6
Վիրավորվել են, <i>մարդ</i>	295	108.8	78.7	3 994	106.8

Փոստային և սուրհանդակային ծառայություններից ստացված հասույթը

2013թ. դեկտեմբեր, <i>մլն. դրամ</i>	% -ով		2013թ. հունվար- դեկտեմբեր, <i>մլն. դրամ</i>	2013թ. հունվար- դեկտեմբերը 2012թ. հունվար-դեկտեմբերի նկատմամբ, համադրելի գներով, %
	2012թ. դեկտեմբերի նկատմամբ, համադրելի գներով	2013թ. նոյեմբերի նկատմամբ, համադրելի գներով		
288.3	106.7	98.1	3 099.4	104.1

Փոստային և սուրհանդակային ծառայության ծավալը և դրա ինդեքսը, 2013թ.

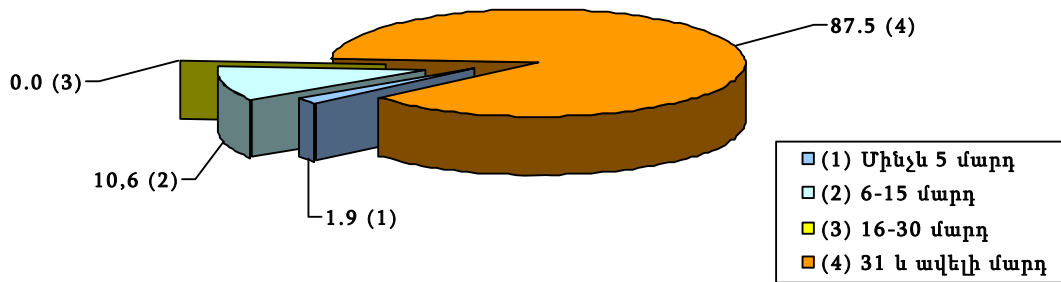
	Ընդամենը, մլն. դրամ	% -ով	
		նախորդ տարվա համապատասխան ժամանակաշրջանի նկատմամբ	նախորդ ժամանակաշրջանի նկատմամբ
Հունվար	241.0	85.8	89.2
Փետրվար	377.5	178.7	156.6
Մարտ	159.4	67.9	42.2
I եռամսյակ	777.9	107.0	90.5
Ապրիլ	171.2	77.8	107.4
Մայիս	284.4	151.3	166.1
Հունիս	271.8	82.2	95.6
II եռամսյակ	727.4	98.5	93.5
Հունվար-հունիս	1 505.3	102.7	X
Հուլիս	252.9	113.7	93.0
Օգոստոս	250.6	118.5	99.1
Սեպտեմբեր	244.3	111.7	97.5
III եռամսյակ	747.8	114.6	102.8
Հունվար-սեպտեմբեր	2 253.1	106.4	X
Հոկտեմբեր	264.2	81.7	108.1
Նոյեմբեր	293.8	110.4	111.2
Դեկտեմբեր	288.3	106.7	98.1
IV եռամսյակ	846.3	98.9	113.2
Հունվար-դեկտեմբեր	3 099.4	104.1	X

Փոստային և սուրհանդակային ծառայություններ մատուցող կազմակերպությունների
հաստիքն ըստ աշխատողների թվաքանակով որոշվող չափերի,
2013թ. հունվար-դեկտեմբեր

	Կազմակերպությունների քանակը, միավոր	Աշխատողների միջին ցուցակային թվաքանակը, մարդ	Փոստային և սուրհանդակային ծառայություններից ստացված հասույթը, մլն. դրամ	2013թ. հունվար- դեկտեմբերը 2012թ. հունվար-դեկտեմբերի նկատմամբ, համադրելի գներով, %
Ընդամենը	11	2 388	3 099.4	104.1
այդ թվում՝				
մինչև 5 մարդ (գերփոքր)	4	12	58.1	86.6
6-15 մարդ (փոքր)	4	40	328.9	5.6 անգամ
16-30 մարդ (միջին)	-	-	-	-
31 և ավելի մարդ (խոշոր)	3	2 336	2 712.4	104.4

Փոստային և սուրհանդակային ծառայություններ մատուցող կազմակերպությունների հասույթի կառուցվածքն ըստ աշխատողների թվաքանակով որոշվող չափերի, 2013թ. հունվար-դեկտեմբեր

%



Փոստային և սուրհանդակային ծառայության ցուցանիշները

	Չափի միավոր	2013թ. հունվար-դեկտեմբեր	2013թ. հունվար-դեկտեմբերը 2012թ. հունվար-դեկտեմբերի նկատմամբ, %
Առաքվել են նամակներ, բացիկներ և ծանրոցածրարներ, ընդամենը	հազ. հատ	5 661,9	118,4
<i>այդ թվում՝</i>			
ներհանրապետական	-"-	5 283,3	119,6
միջազգային	-"-	378,6	104,0
<i>որից՝ ԱՊՀ երկրներ</i>	-"-	<i>84,7</i>	<i>106,7</i>
Առաքվել են ծանրոցներ, ընդամենը	-"-	16,0	112,7
<i>այդ թվում՝</i>			
ներհանրապետական	-"-	0,8	133,3
միջազգային	-"-	15,2	111,8
<i>որից՝ ԱՊՀ երկրներ</i>	-"-	<i>2,4</i>	<i>77,4</i>