

1.2.4 Շինարարություն

Բնակարանային շինարարություն: 2004թ. հունվար-դեկտեմբերին հանրապետությունում պետական բյուջեի, մարդասիրական օգնության, կազմակերպությունների և բնակչության միջոցների հաշվին շահագործման է հանձնվել 293163 քառ.մ ընդհանուր (օգտակար) մակերեսով նոր կառուցված, ամրացված և վերակառուցված 712 բնակելի շենք կամ 2003թ. հունվար-դեկտեմբերին գործարկված մակերեսի 57.2%-ը: Մասնավորապես.

♦ **պետական բյուջեի** հաշվին՝ 12056 քառ.մ ընդհանուր (օգտակար) մակերեսով 8 բնակելի շենք, որոնցից, համապատասխանաբար, Ամասիայի տարածաշրջանում՝ 740 և մեկ նոր, Սպիտակի՝ 1728 և 2 նոր, ք. Գյումրիում՝ 4653քառ.մ և 3 նոր, 4935քառ.մ և 2 ամրացված բնակելի շենք,

♦ **մարդասիրական օգնության միջոցների** հաշվին՝ 4446 քառ.մ ընդհանուր (օգտակար) մակերեսով 5 բնակելի շենք, որոնցից, համապատասխանաբար,

♦ **«Հայաստան» համահայկական հիմնադրամի միջոցների** հաշվին՝ Սպիտակի տարածաշրջանում 656 քառ.մ ընդհանուր (օգտակար) մակերեսով մեկ նոր բնակելի շենք,

♦ **ՍԱԿ-ի միջոցների** հաշվին՝ 3790 քառ.մ ընդհանուր (օգտակար) մակերեսով 4 բնակելի շենք, որոնցից, համապատասխանաբար, Արարատի տարածաշրջանում՝ 1354 և 2 նոր բնակելի շենք, Վաղարշապատի՝ 901 և մեկ վերակառուցված, Հրազդանի տարածաշրջանում 1535 քառ. մետր (օգտակար) մակերեսով և մեկ վերակառուցված բնակելի շենք,

♦ **կազմակերպությունների միջոցների** հաշվին՝ ք. Երևանում 4108 քառ.մ ընդհանուր (օգտակար) մակերեսով 2 նոր բնակելի շենք,

♦ **բնակչության միջոցների** հաշվին՝ 272553 քառ.մ ընդհանուր (օգտակար) մակերեսով 697 նոր բնակելի շենք, որոնցից, համապատասխանաբար, Աշտարակի տարածաշրջանում՝ 17152 և 41, Արարատի՝ 1670 և 8, Արտաշատի՝ 1180 և 7, Մասիսի՝ 2490 և 19, Արմավիրի՝ 1420 և 7, Վաղարշապատի՝ 6500 և 23, Գավառի՝ 405 և 4, Մարտունու՝ 5405 և 55, Սևանի՝ 950 և 5, Կոտայքի՝ 1875 և 12, Հրազդանի՝ 2680 և 16, Նաիրիի՝ 1478 և 7, Անիի՝ 140 և 1, Գորիսի՝ 720 և 3, Կապանի՝ 3880 և 13, Սիսիանի՝ 4924 և 22, Իջևանի՝ 1005 և 5, Նոյեմբերյանի՝ 500 և 5, ք.Գյումրիում՝ 73 և 1, ք. Դիլիջանում՝ 402 և 2, ք.Վանաձորում՝ 2497 և 15 և ք.Երևանում՝ 215207քառ.մ և 426 բնակելի շենք:

Շահագործման հանձնված բնակելի շենքերի աճի տեմպերը

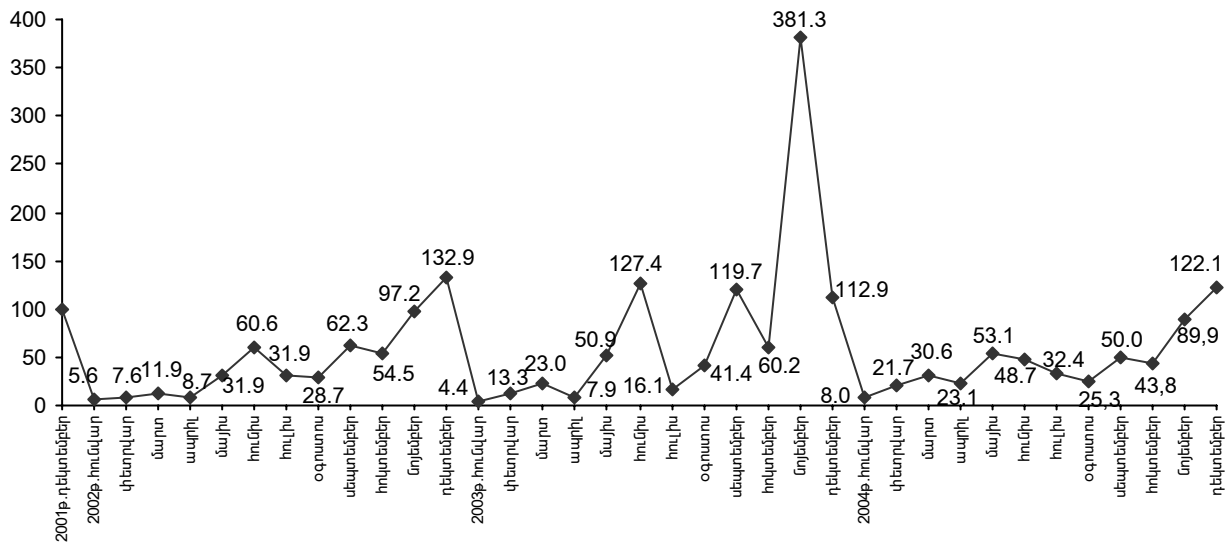
	2003			2004		
	ընդհանուր (օգտակար) մակերեսը, քառ. մետր	նախորդ տարվա համապատասխան ժամանակաշրջանի նկատմամբ, %	նախորդ ամսվա (եռամսյակի) նկատմամբ, %	ընդհանուր (օգտակար) մակերեսը, քառ. մետր	նախորդ տարվա համապատասխան ժամանակաշրջանի նկատմամբ, %	նախորդ ամսվա (եռամսյակի) նկատմամբ, %
Հունվար	2374	79.4	3.3	4270	179.9	7.1
Փետրվար	7087	175.2	3.0անգամ	11593	163.6	2.7անգամ
Մարտ	12308	193.2	173.7	16349	132.8	141.0
/ եռամսյակ	21769	162.4	X	32212	148.0	X
Ապրիլ	4226	91.4	34.3	12321	2.9անգամ	75.4
Մայիս	27222	159.8	6.4անգամ	28355	104.2	2.3անգամ
Հունիս	68087	2.1անգամ	2.5անգամ	26007	38.2	91.7
// եռամսյակ	99535	184.2	4.6անգամ	66683	67.0	2.1անգամ
/ կիսամյակ	121304	179.9	X	98895	81.5	X
Հուլիս	8580	50.4	12.6	17294	2անգամ	66.5
Օգոստոս	22135	144.4	2.6անգամ	13536	61.2	78.3
Սեպտեմբեր	63984	192.1	2.9անգամ	26715	41.8	197.4
/// եռամսյակ	94699	144.2	95.1	57545	60.8	86.3
Հունվար-	216003	162.3	X	156440	72.4	X

1. ԻՐԱԿԱՆ ՀԱՏՎԱԾ

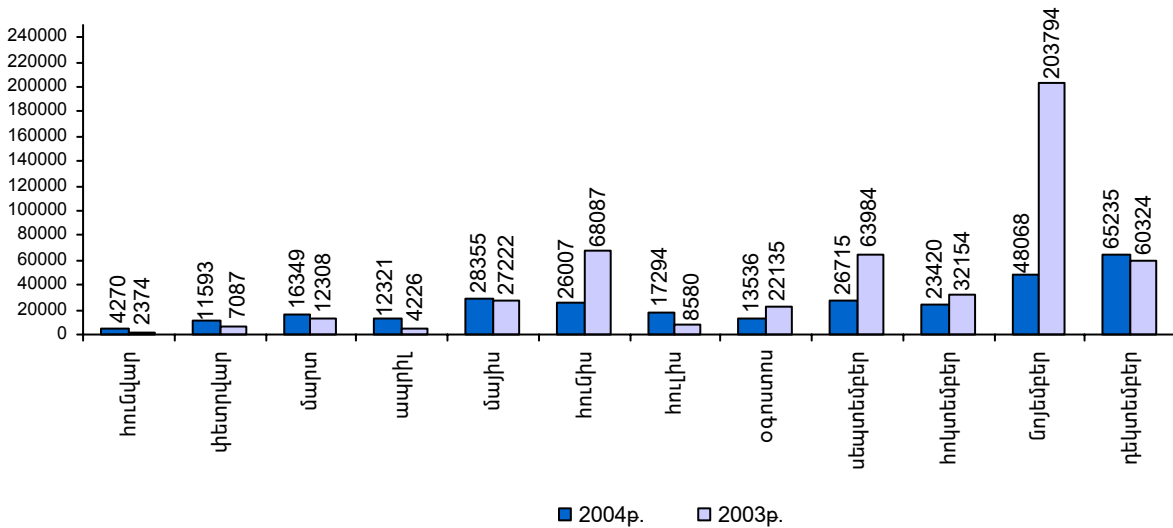
	2003			2004		
	ընդհանուր (օգտակար) մակերեսը, քառ. մետր	ճանապարհատասիան ժամանակաշրջանի նկատմամբ, %	ճախորդ ամսվա (եռամսյակի) նկատմամբ, %	ընդհանուր (օգտակար) մակերեսը, քառ. մետր	ճանապարհատասիան ժամանակաշրջանի նկատմամբ, %	ճախորդ ամսվա (եռամսյակի) նկատմամբ, %
սեպտեմբեր						
Հոկտեմբեր	32154	110.4	50.3	23420	72.8	87.7
Նոյեմբեր	203794	3.9անգամ	6.3անգամ	48068	23.6	2.1անգամ
Դեկտեմբեր	60324	85.0	29.6	65235	108.1	135.7
/ V եռամսյակ	296272	194.8	3.1անգամ	136723	46.1	2.4անգամ
// կիսամյակ	390971	179.5	3.2անգամ	194268	49.7	196.4
Հունվար-դեկտեմբեր	512275	179.6	X	293163	57.2	X

2004թ. դեկտեմբերին շահագործման հանձնված բնակելի շենքերի ընդհանուր (օգտակար) մակերեսի 73%-ն իրականացվել է բնակչության միջոցների հաշվին (2003թ.՝ 88.5%):

Շահագործման հանձնված բնակելի շենքերի աճի տեմպերը 2001թ. դեկտեմբերի նկատմամբ, %



2004թ. և 2003թ. շահագործման հանձնված բնակելի շենքերի ընդհանուր (օգտակար) մակերեսն ըստ ամիսների, քառ.մետր



Հանրապետության մարզերում շահագործման հանձնված բնակելի շենքերի ընդհանուր (օգտակար) մակերեսը 2004թ. հունվար-դեկտեմբերին

	Բնակելի շենքերի ընդհանուր (օգտակար) մակերեսը, քառ.մ		Նախորդ տարվա համապատասխան ժամանակաշրջանի նկատմամբ, %
	2004թ. հունվար-դեկտեմբեր	2003թ. հունվար-դեկտեմբեր	
ք.երևան	219315	226520	96.8
Արագածոտն	17152	10180	168.5
Արարատ	6694	4100	163.3
Արմավիր	8821	7852	112.3
Գեղարքունիք	6760	10654	63.5
Լոռի	4881	71162	6.9
Կոտայք	7568	10333	73.2
Շիրակ	10541	168878	6.2
Սյունիք	9524	-	-
Տավուշ	1907	2596	73.5
ԸՆԴՀԱՆՈՒՐ ԳՐ	293162	512275	57.4

Հանրակրթական դպրոցների շինարարություն: 2004թ. հունվար-դեկտեմբերին հանրապետությունում *պետական բյուջեի և Համաշխարհային բանկի վարկի* հաշվին շահագործման է հանձնվել 592 աշակերտական տեղով 3 նոր հանրակրթական դպրոց: Մասնավորապես.

- ♦ *պետական բյուջեի* հաշվին՝ Սպիտակի տարածաշրջանում՝ 192 աշակերտական տեղով մեկ հանրակրթական դպրոց,

- ♦ *Համաշխարհային բանկի վարկի* հաշվին՝ 400 աշակերտական տեղով երկու հանրակրթական դպրոց, որոնցից, համապատասխանաբար, Վայքի տարածաշրջանում՝ 50 և մեկ, ք.Գյումրիում՝ 350 աշակերտական տեղով մեկ հանրակրթական դպրոց:

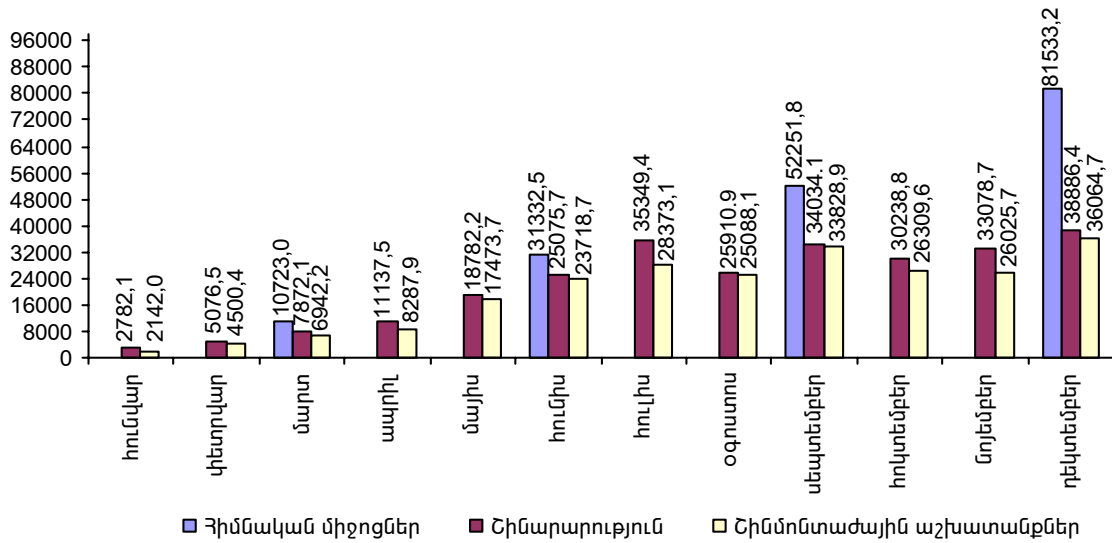
Նախադպրոցական հիմնարկների շինարարություն: 2004թ. հունվար-դեկտեմբերին հանրապետությունում *Համաշխարհային բանկի վարկի* հաշվին ք.Վանաձորում շահագործման է հանձնվել 100 տեղով մեկ վերակառուցված նախադպրոցական հիմնարկ:

Իրականացված շինարարության ծավալը: 2004թ. հունվար-դեկտեմբերին հանրապետությունում իրականացվել է 268224.4 մլն.դրամի շինարարություն, այդ թվում արտադրական նշանակության օբյեկտների գծով՝ 94600.4 մլն. դրամի, իրականացված շինարարության ծավալում շինմոնտաժային աշխատանքները կազմել են 238755.0 մլն.դրամ, որից արտադրական նշանակության օբյեկտների գծով՝ 70915.4 մլն. դրամ:

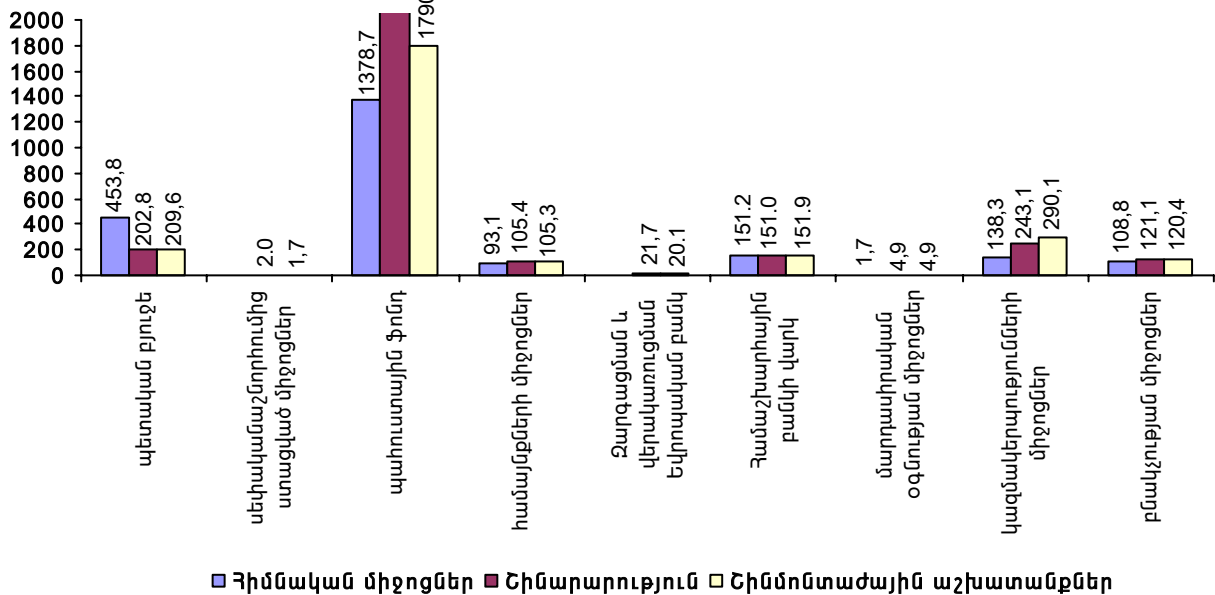
Իրականացված շինարարության հիմնական ցուցանիշներն ըստ ֆինանսավորման աղբյուրների, 2004թ. հունվար-դեկտեմբերին

Ֆինանսավորման աղբյուրներ	Հիմնական միջոցների գործարկում, մլն. դրամ (ընթացիկ գներով)	Իրականացվել է շինարարություն, մլն.դրամ (ընթացիկ գներով)	այդ թվում՝ շինմոնտաժային աշխատանքներ	Ընդհանուրի նկատմամբ, %			Նախորդ տարվա համապատասխան ժամանակաշրջանի նկատմամբ, %		
				հիմնական միջոցների գործարկում	իրականացվել է շինարարություն	այդ թվում՝ շինմոնտաժային աշխատանքներ	հիմնական միջոցների գործարկում	իրականացվել է շինարարություն	այդ թվում՝ շինմոնտաժային աշխատանքներ
Ընդամենը ՀՀ	175840.5	268224.4	238755.0	100	100	100	85.2	117.2	113.4
<i>այդ թվում՝ ի հաշիվ՝</i>									
պետական բյուջեի	7621.6	18675.2	18125.3	4.3	7.0	7.6	4.5 անգամ	2 անգամ	2.1 անգամ
սեփականաշնորհումից ստացված միջոցների	-	26.0	21.6	-	0.0	0.0	-	2.0	1.7
պահուստային ֆոնդի	333.8	503.0	433.8	0.2	0.2	0.2	13.8 անգամ	20.8 անգամ	17.9 անգամ
համայնքների միջոցների	215.6	242.5	242.5	0.1	0.1	0.1	93.1	105.4	105.3
Ջարգացման և վերակառուցման եվրոպական բանկի վարկի	-	36.9	32.8	-	0.0	0.0	-	21.7	20.1
Համաշխարհային բանկի վարկի	9240.1	15467.0	14057.9	5.3	5.8	5.9	151.2	151.0	151.9
նարդասիրական օգնության միջոցների	962.2	2210.7	2210.7	0.5	0.8	0.9	1.7	4.9	4.9
<i>դրանից՝</i>									
«Հայաստան» համահայկական հիմնադրամի միջոցների	97.9	575.6	575.6	0.0	0.2	0.2	144.2	89.1	89.0
ՄԱԿ-ի միջոցների	339.9	342.2	342.2	0.2	0.1	0.1	102.2	102.9	102.8
հայ Առաքելական եկեղեցու կողմից հանգանակված միջոցների	370.1	1145.3	1145.3	0.2	0.4	0.5	66.4	99.5	99.4
այլ նարդասիրական օգնության միջոցների	154.3	147.6	147.6	0.1	0.1	0.1	0.3	0.3	0.3
կազմակերպությունների միջոցների	25458.8	68924.9	47591.1	14.5	25.7	19.9	138.3 անգամ	2.4 անգամ	2.9 անգամ
բնակչության միջոցների	132008.4	162138.2	156039.3	75.1	60.4	65.4	108.8	121.1	120.4

Իրականացված շինարարության հիմնական ցուցանիշների ծավալները 2004թ. հունվար-դեկտեմբերին, մլն.դրամ



Իրականացված շինարարության հիմնական ցուցանիշների ծավալները ըստ ֆինանսավորման աղբյուրների 2004թ. հունվար-դեկտեմբերին 2003թ. հունվար-դեկտեմբերի նկատմամբ, %

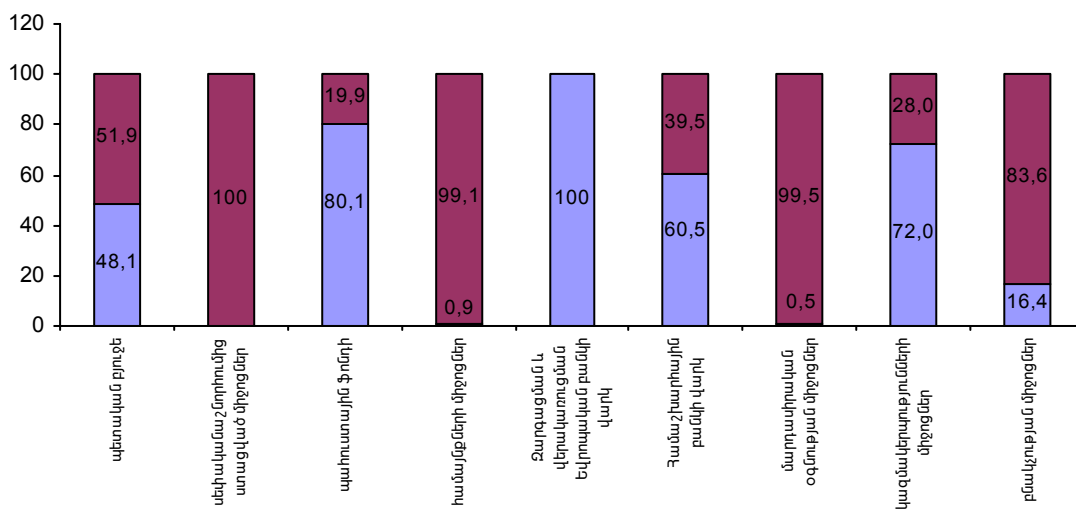


Հանրապետությունում իրականացված արտադրական և ոչ արտադրական նշանակության օբյեկտների շինարարության հիմնական ցուցանիշներն ըստ ֆինանսավորման աղբյուրների, 2004թ. հունվար-դեկտեմբերին

(ընթացիկ գներով, մլն.դրամ)

	Գործարկվել են հիմնական միջոցներ		Իրականացվել է շինարարություն		այդ թվում՝ շինմոնտաժային աշխատանքներ	
	արտադրական նշանակության օբյեկտներ	ոչ արտադրական նշանակության օբյեկտներ	արտադրական նշանակության օբյեկտներ	ոչ արտադրական նշանակության օբյեկտներ	արտադրական նշանակության օբյեկտներ	ոչ արտադրական նշանակության օբյեկտներ
Ընդամենը ՀՀ	45330.0	130510.5	95092.8	173131.6	70967.1	167787.9
<i>այդ թվում՝ ի հաշիվ՝</i>						
պետական բյուջեի	5677.5	1944.1	8974.3	9700.9	8720.9	9404.4
սեփականաշնորհումից ստացված միջոցների	-	-	-	26.0	-	21.6
պահուստային ֆոնդի	333.8	-	403.0	100.0	333.8	100.0
համայնքների միջոցների	-	215.6	2.1	240.4	2.1	240.4
Ձարգացման և վերակառուցման Եվրոպական բանկի վարկի	-	-	36.9	-	32.8	-
Համաշխարհային բանկի վարկի	6835.4	2404.7	9354.8	6112.2	8358.1	5699.8
մարդասիրական օգնության միջոցների	24.3	937.9	10.8	2199.9	10.8	2199.9
<i>դրանից՝</i>						
«Հայաստան» համահայկական հիմնադրամի միջոցների	-	97.9	-	575.6	-	575.6
ՄԱԿ-ի միջոցների	-	339.9	-	342.2	-	342.2
հայ Առաքելական եկեղեցու կողմից հանգանակված միջոցների	-	370.1	-	1145.3	-	1145.3
այլ մարդասիրական օգնության միջոցների	24.3	130.0	10.8	136.8	10.8	136.8
կազմակերպությունների միջոցների	22169.4	3289.4	49649.2	19275.7	30554.4	17036.7
բնակչության միջոցների	10289.6	121718.8	26661.7	135476.5	22954.2	133085.1

Շինարարության ընդհանուր ծավալում արտադրական և ոչ արտադրական նշանակության օբյեկտների տեսակարար կշիռը 2004թ. հունվար-դեկտեմբերին (ըստ ֆինանսավորման աղբյուրների), %



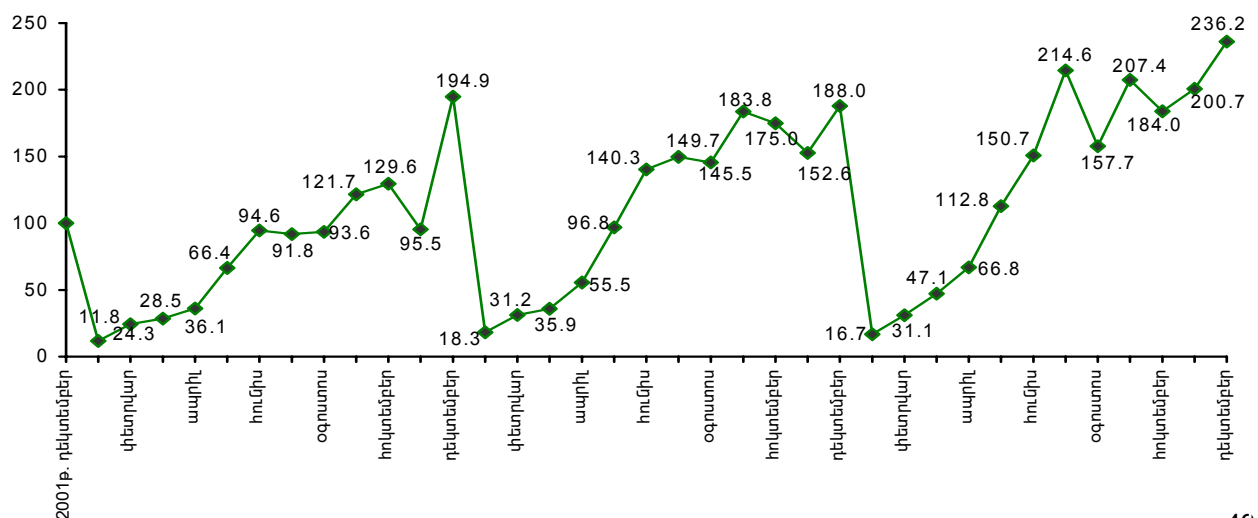
■ Արտադրական նշանակության օբյեկտներ ■ Ոչ արտադրական նշանակության օբյեկտներ

Իրականացված շինարարության ծավալների աճի տեմպերը

	Իրականացվել է շինարարություն, մլն.դրամ (ընթացիկ գներով)	2003		2004		
		համադրելի գներով, %		համադրելի գներով, %		
		2002թ. համապատասխան ժամանակաշրջանի նկատմամբ	նախորդ ամսվա (եռամսյակի) նկատմամբ	իրականացվել է շինարարություն, մլն.դրամ (ընթացիկ գներով)	2003թ. համապատասխան ժամանակաշրջանի նկատմամբ	նախորդ ամսվա (եռամսյակի) նկատմամբ
Հունվար	2972.7	156.2	9.4	2782.1	91.0	8.9
Փետրվար	5090.4	129.3	170.7	5076.5	99.2	186.4
Մարտ	5851.8	126.6	115.0	7872.1	130.6	151.4
/ եռամսյակ	13914.9	133.2	X	15730.7	110.7	X
Ապրիլ	9049.5	154.7	154.6	11137.5	119.7	141.8
Մայիս	15762.5	146.7	174.4	18782.2	115.9	168.8
Հունիս	22814.1	149.2	144.9	25075.7	106.8	133.6
// եռամսյակ	47626.1	149.3	3.4անգամ	54995.4	112.3	3.5 անգամ
/ կիսամյակ	61541.0	145.4	X	70726.1	112.1	X
Հուլիս	24331.9	164.0	106.7	35349.4	142.7	142.4
Օգոստոս	23641.0	156.3	97.2	25910.9	108.0	73.5
Սեպտեմբեր	30537.0	151.8	126.3	34034.1	112.4	131.5
/// եռամսյակ	78509.9	156.8	163.4	95294.4	120.4	174.1
Հունվար-սեպտեմբեր	140050.9	151.9	X	166020.5	116.3	X
Հոկտեմբեր	29122.9	135.8	95.2	30238.8	104.7	88.7
Նոյեմբեր	25430.9	160.7	87.2	33078.7	130.9	109.1
Դեկտեմբեր	31326.5	97.0	123.2	38886.4	125.0	117.7
/ V եռամսյակ	85880.3	123.4	109.3	102203.9	119.8	107.1
// կիսամյակ	164390.2	137.5	2.7անգամ	197498.3	120.1	2.8անգամ
Հունվար-դեկտեմբեր	225931.2	140.0	X	268224.4	117.2	X

2004թ. հունվար-դեկտեմբերին իրականացված 268224.4 մլն.դրամի շինարարությունը 2003թ. հունվար-դեկտեմբերի համեմատությամբ աճել է 17.2%-ով, շինմոնտաժային աշխատանքներինը՝ 13.4%-ով: Առանց 2003թ. հունվար-դեկտեմբերին «Լինսի» հիմնադրամի միջոցների հաշվին իրականացված շինարարական աշխատանքների ծավալի հաշվառման, 2004թ. հունվար-դեկտեմբերին շինարարական աշխատանքների աճի տեմպը կկազմեր 144.4%, իսկ շինմոնտաժային աշխատանքներինը՝ 142.2 % :

Իրականացված շինարարության ծավալի աճի տեմպերը 2001թ. դեկտեմբերի նկատմամբ, %



Շինարարության ծավալներն ըստ տնտեսական գործունեության տեսակների, 2004թ. հունվար-դեկտեմբերին

	Հիմնական միջոցների գործարկում	Իրականացվել է շինարարություն		Ընդհանուրի նկատմամբ, %		
		ընդամենը	այդ թվում՝ շինմունտաժային աշխատանքներ	հիմնական միջոցներ	շինարարություն	այդ թվում՝ շինմունտաժային աշխատանքներ
Ընդամենը ՀՀ	175840.5	268224.4	238755.0	100	100	100
<i>այդ թվում՝</i>						
գյուղատնտեսություն, որսորդություն և անտառային տնտեսություն	2051.9	7281.3	6074.2	1.2	2.7	2.5
հանքային արդյունաբերություն	74.9	140.7	65.8	0.1	0.1	0.0
մշակող արդյունաբերություն	6159.5	10962.1	7620.4	3.5	4.1	3.2
էլեկտրաէներգիայի, գազի, ջրի արտադրություն և բաշխում	2442.4	14344.3	9990.8	1.4	5.3	4.2
առևտուր, ավտոմեքենաների, կենցաղային արտադրատեսակների և անձնական օգտագործման իրերի նորոգում	8133.0	21774.9	18614.2	4.6	8.1	7.8
հյուրանոցներ և ռեստորաններ	867.3	1602.7	1591.5	0.5	0.6	0.7
տրանսպորտ և կապ	26560.2	40869.5	28831.2	15.1	15.2	12.1
ֆինանսական գործունեություն	352.2	952.2	651.8	0.2	0.4	0.3
անշարժ գույքի հետ կապված գործառնություններ, վարձակալում և սպառողներին ծառայությունների մատուցում	115636.5	120624.7	119054.1	65.7	45.0	49.9
պետական կառավարում	-	11650.2	10990.4	-	4.3	4.6
կրթություն	3289.2	6950.1	6824.2	1.9	2.6	2.8
առողջապահություն և սոցիալական ծառայությունների մատուցում	152.1	257.4	257.4	0.1	0.1	0.1
կոմունալ, սոցիալական և անհատական ծառայությունների մատուցում	10121.3	30814.3	28189.0	5.7	11.5	11.8

Վերանորոգման և վերականգնողական աշխատանքներ: 2004թ. հունվար-դեկտեմբերին հանրապետությունում *Համաշխարհային բանկի վարկի* հաշվին վերանորոգվել է 36627 աշակերտական տեղով 46 հանրակրթական դպրոց, այդ թվում՝ ք.Երևանում՝ 25217 աշակերտական տեղով 30 հանրակրթական դպրոց, Արարատի տարածաշրջանում՝ 1100 և 1, Արտաշատի՝ 2860 և 3, Մասիսի՝ 1640 և 3, ճամբարակի՝ 400 և 1, Մարտունու՝ 960 և 1, Սպիտակի՝ 392 և 1, Հրազդանի՝ 2412 և 3, Անիի՝ 760 և 1, Ախուրյանի՝ 350 և 1, և Տավուշի տարածաշրջանում՝ 536 աշակերտական տեղով մեկ հանրակրթական դպրոց:

Շինարարության հիմնական ցուցանիշներն ըստ մարզերի, 2004թ. հունվար-դեկտեմբերին

(ընթացիկ գներով, մլն. դրամ)

	Հիմնական միջոցների գործարկում	Իրականացվել է շինարարություն		Ընդհանուրի նկատմամբ, %		
		ընդամենը	այդ թվում՝ շինմունտաժային աշխատանքներ	հիմնական միջոցներ	շինարարություն	այդ թվում՝ շինմունտաժային աշխատանքներ
ք.Երևան	144953.5	213357.0	192243.7	82.4	79.5	80.5
Արագածոտն	2857.8	3355.5	3256.8	1.6	1.3	1.4
Արարատ	1549.5	2614.6	2569.2	0.9	1.0	1.1
Արմավիր	2066.5	3999.0	3568.4	1.2	1.5	1.5
Գեղարքունիք	1857.9	2438.5	2406.4	1.1	0.9	1.0
Լոռի	4588.2	6533.8	6060.2	2.6	2.4	2.5
Կոտայք	4214.4	8803.4	6781.1	2.4	3.3	2.9
Շիրակ	4680.1	6368.5	5189.5	2.7	2.4	2.2
Սյունիք	4130.7	12437.4	8445.0	2.3	4.6	3.5

1. ԻՐԱԿԱՆ ՀԱՏՎԱԾ

	Հիմնական միջոցների գործարկում	Իրականացվել է շինարարություն		Ընդհանուրի նկատմամբ, %		
		ընդամենը	այդ թվում՝ շինմոնտաժային աշխատանքներ	հիմնական միջոցներ	շինարարություն	այդ թվում՝ շինմոնտաժային աշխատանքներ
Վայոց ձոր	759.0	3184.5	3117.1	0.4	1.2	1.3
Տավուշ	4182.9	5132.2	5117.6	2.4	1.9	2.1
Ընդամենը ՀՀ	175840.5	268224.4	238755.0	100	100	100

Հիմնական միջոցների գործարկում: 2004թ. հունվար-դեկտեմբերին գործարկվել են 175840.5 մլն. դրամի հիմնական միջոցներ, այդ թվում արտադրական նշանակության օբյեկտների գծով՝ 45330.0 մլն. դրամ:

Շահագործման են հանձնվել Սիսիան-Դաստակերտ և ք.Ջերմուկի կամուրջները, Դսեղ-Աթան ավտոճանապարհը 8.5 կմ երկարությամբ, Թովուզ-Բերդ ավտոճանապարհը 19.5 կմ երկարությամբ և այլն:

Շինարարական աշխատանքների ծավալներն ըստ աշխատողների թվաքանակով որոշվող չափերի, 2004թ. հունվար-դեկտեմբերին

	Շինարարական կազմակերպությունների քանակը	Աշխատողների միջին ցուցակային թվաքանակը, մարդ	Շինմոնտաժային աշխատանքների ծավալը, ընթացիկ գներով, մլն դրամ ¹
Ընդամենը	567	11429	54999.6
<i>այդ թվում՝</i>			
մինչև 5 մարդ, գերփոքր	252	514	3828.5
6-25 մարդ, փոքր	212	2579	8788.8
26-50 մարդ, միջին	54	1916	11070.0
51 և ավելի մարդ, խոշոր	49	6420	31312.3

Շինարարությունն աղետի գոտում

Բնակարանային շինարարություն: 2004թ. հունվար-դեկտեմբերին *երկրաշարժից տուժած* քաղաքներում և գյուղական վայրերում պետական բյուջեի, մարդասիրական օգնության և բնակչության միջոցների հաշվին շահագործման է հանձնվել 17329 քառ.մ ընդհանուր (օգտակար) մակերեսով նոր կառուցված և ամրացված 38 բնակելի շենք կամ հանրապետությունում գործարկված մակերեսի 5.9%-ը:

Շահագործման հանձնված բնակելի շենքերի աճի տեմպերն աղետի գոտում

	Ընդհանուր (օգտակար) մակերեսը, քառ. մետր	2003		Ընդհանուր (օգտակար) մակերեսը, քառ. մետր	2004	
		2002թ. համապատասխան ժամանակաշրջանի նկատմամբ, %	նախորդ ամսվա (եռամսյակի) նկատմամբ, %		2003թ. համապատասխան ժամանակաշրջանի նկատմամբ, %	նախորդ ամսվա (եռամսյակի) նկատմամբ, %
Հունվար	354	62.2	0.9	132	37.3	9.1
Փետրվար	5007	4.3անգամ	14.1անգամ	193	3.9	146.2
Մարտ	2988	157.6	59.7	261	8.7	135.2
I եռամսյակ	8349	230.4	X	586	7.0	X
Ապրիլ	456	58.9	15.3	601	131.8	2.3անգամ
Մայիս	411	7.6	90.1	99	24.1	16.5
Հունիս	47116	3.3անգամ	114.6անգամ	582	1.2	5.9անգամ
// եռամսյակ	47983	2.3անգամ	5.7անգամ	1282	2.7	2.2անգամ

¹ Առանց բնակչության միջոցներով իրականացված աշխատանքների ծավալի:

1. ԻՐԱՎԱՆ ՀԱՏՎԱԾ

	Ընդհանուր (օգտակար) մակերեսը, քառ. մետր	2003		Ընդհանուր (օգտակար) մակերեսը, քառ. մետր	2004	
		2002թ. համապատասխան ժամանակաշրջանի նկատմամբ, %	նախորդ ամսվա (եռամսյակի) նկատմամբ, %		2003թ. համապատասխան ժամանակաշրջանի նկատմամբ, %	նախորդ ամսվա (եռամսյակի) նկատմամբ, %
/ կիսամյակ	56332	2.3անգամ	X	1868	3.3	X
Հուլիս	-	-	-	113	-	19.4
Օգոստոս	-	-	-	431	-	3.8անգամ
Սեպտեմբեր	19961	3.2անգամ	-	941	4.7	2.2անգամ
/// եռամսյակ	19961	2.4անգամ	41.6	1485	7.4	115.8
Հունվար-սեպտեմբեր	76293	2.3անգամ	X	3353	4.4	X
Հոկտեմբեր	240	3.8	1.2	-	-	-
Նոյեմբեր	164655	5.7	686անգամ	810	0.5	-
Դեկտեմբեր	1448	3.6	0.9	13166	9.1անգամ	16.3անգամ
/ V եռամսյակ	166343	2.2անգամ	8.3անգամ	13976	8.4	9.4անգամ
// կիսամյակ	186304	2.2անգամ	3.3անգամ	15461	8.3	8.3անգամ
Հունվար-դեկտեմբեր	242636	2.2անգամ	X	17329	7.1	X

2004թ. դեկտեմբերին բնակելի շենքերի ընդհանուր (օգտակար) մակերեսի 8.4 %-ը շահագործվել է բնակչության միջոցների հաշվին (2003թ.՝ 41.9%):

Հանրակրթական դպրոցների շինարարություն: 2004թ. հունվար-դեկտեմբերին հանրապետությունում *պետական բյուջեի* հաշվին Սպիտակի տարածաշրջանում շահագործման է հանձնվել 192 աշակերտական տեղով մեկնոր հանրակրթական դպրոց և *Համաշխարհային բանկի վարկի* հաշվին ք.Գյումրիում՝ 350 աշակերտական տեղով մեկ նոր հանրակրթական դպրոց:

Նախադպրոցական հիմնարկների շինարարություն: 2004թ. հունվար-դեկտեմբերին հանրապետությունում *Համաշխարհային բանկի վարկի* հաշվին ք.Վանաձորում շահագործման է հանձնվել 100 տեղով մեկ վերակառուցված նախադպրոցական հիմնարկ:

Իրականացված շինարարության ծավալը: Հանրապետության աղետի գոտում 2004թ. հունվար-դեկտեմբերին բնակելի շենքերի, սոցիալական և արտադրական նշանակության օբյեկտների շինարարության, վերականգնման և վերանորոգման համար ֆինանսավորման բոլոր աղբյուրների հաշվին իրականացվել է 18829.0 մլն.դրամի շինարարություն կամ հանրապետությունում շինարարության ընդհանուր ծավալի 7%-ը, իսկ արտադրական նշանակության օբյեկտների շինարարության գծով, համապատասխանաբար՝ 12758.4 մլն. դրամ և 13.4%:

ՀՀ աղետի գոտում իրականացված շինարարության հիմնական ցուցանիշներն ըստ ֆինանսավորման աղբյուրների, 2004թ. հունվար-դեկտեմբերին

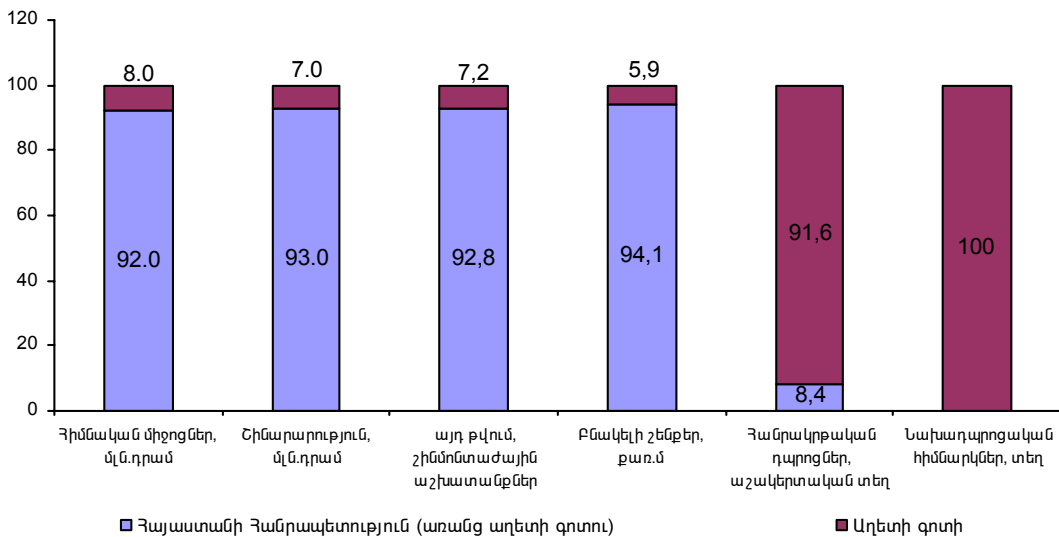
(ընթացիկ գներով, մլն. դրամ)

	Հիմնական միջոցների գործարկում	Իրականացվել է շինարարություն		Ընդհանուրի նկատմամբ, %		
		ընդամենը	<i>այդ թվում՝ շինմնոտա-ժային աշխատանքներ</i>	հիմնական միջոցներ	շինարարություն	<i>այդ թվում՝ շինմնոտա-ժային աշխատանքներ</i>
Ընդամենը	14008.9	18829.0	17074.8	100	100	100
<i>այդ թվում ի հաշիվ.</i>						
պետական բյուջեի	4851.1	6608.0	6355.1	34.6	35.1	37.2
սեփականաշնորհումից ստացված միջոցների	-	26.0	21.6	-	0.1	0.1
պահուստային ֆոնդի	59.0	59.0	59.0	0.4	0.3	0.3
համայնքների միջոցների	69.8	45.3	45.3	0.5	0.3	0.3
Համաշխարհային բանկի վարկի	5966.9	5541.5	5541.5	42.6	29.4	32.5
մարդասիրական օգնության	287.3	601.5	601.5	2.1	3.2	3.5

1. ԻՐԱԿԱՆ ՀԱՏՎԱԾ

	Հիմնական միջոցների գործարկում	Իրականացվել է շինարարություն		Ընդհանուրի նկատմամբ, %		
		ընդամենը	այդ թվում՝ շինմոնտաժային աշխատանքներ	հիմնական միջոցներ	շինարարություն	այդ թվում՝ շինմոնտաժային աշխատանքներ
միջոցների դրամից.						
«Հայաստան» համահայկական հիմնադրամի միջոցների	97.9	420.4	420.4	0.7	2.3	2.5
հայ Առաքելական Եկեղեցու կողմից հանգանակված միջոցների	59.4	157.4	157.4	0.5	0.8	0.9
այլ նարդասիրական օգնության միջոցների	130.0	23.7	23.7	0.9	0.1	0.1
կազմակերպությունների միջոցների	500.4	2058.2	1307.4	3.6	10.9	7.7
բնակչության միջոցների	2274.4	3889.5	3143.4	16.2	20.7	18.4

Շինարարության հիմնական ցուցանիշների կառուցվածքում աղետի գոտու տեսակարար կշիռը 2004թ. հունվար-դեկտեմբերին, %



ՀՀ աղետի գոտու շինարարության հիմնական ցուցանիշներն ըստ մարզերի, 2004թ. հունվար-դեկտեմբերին

(ընթացիկ գներով, մլն. դրամ)

Մարզեր	Հիմնական միջոցների գործար- կում	Իրականացվել է շինարարություն		Ընդհանուրի նկատմամբ,%		
		ընդա- մենը	այդ թվում՝ շինմոնտաժային աշխատանքներ	հիմնական միջոցներ	շինարարու- թյուն	այդ թվում՝ շինմոնտաժային աշխատանքներ
Արագածոտն	557.7	794.5	707.5	4.0	4.2	4.1
Լոռի	4588.2	6533.8	6060.2	32.7	34.7	35.5
Շիրակ	4680.1	6368.5	5189.5	33.4	33.8	30.4
Տավուշ	4182.9	5132.2	5117.6	29.9	27.3	30.0
Ընդամենը ՀՀ աղետի գոտի	14008.9	18829.0	17074.8	100	100	100