

**1.2.7.1.Բնակչության սպառման կառուցվածքում մեծ տեսակարար կշիռ ունեցող 25 ապրանքատեսակների ռեսուրսները**

h	Ապրանքատեսակի անվանումը	Չափի միավորը	2004թ. հունվար-դեկտեմբեր				մանրածախ միջին գինը (դրամ)
			ներմուծված	արտահանված	արտադրված	ընդամենը ռեսուրսներ	
1	2	3	4	5	6	7=4-5+6	8
1	Տավարի միս	տոննա	10863.2	370.1	25121.0 <sup>2</sup>	35614.1	1380.4 (կգ)
2	Խոզի միս	-/-	2134.9	0.0	8748.0 <sup>2</sup>	10882.9	1757.8 (կգ)
3	Հավի միս	-/-	10797.0	25.0	4491.0 <sup>2</sup>	15263.0	939.5 <sup>3</sup> (կգ)
4	Չուկ	-/-	188.6	37.0	988.8	1140.4	208.9 (հատ)
5	Կարագ	-/-	5109.5	0.0	44.3	5153.8	1574.6 (կգ)
6	Պանիր	-/-	1005.6	489.3	5160.7	5677.0	1237.4 (կգ)
7	Սուրճ	-/-	11217.2	4935.9	-	6281.3	2256.4 (կգ)
8	Ցորեն	-/-	384597.9	0.0	287840.0	672437.9	190.7 (կգ)
9	Հաց	-/-	-	-	293370.0	293370.0	276.9 (կգ) ըստ տեսակների տես հաջորդ աղ.
10	Բրինձ	-/-	13437.0	0.0	-	13437.0	325.3 (կգ)
11	Ալյուր	-/-	14103.4	0.0	145844.0	159947.4	208.7 (կգ)
12	Չուկ	մլն. հատ	0.8	48.5	563.0	515.3	511.9(10 հատ)
13	Չեթ	տոննա	11890.1	61.7	385.0	12213.4	1160.3 (լիտր)
14	Մարգարին	-/-	3407.8	0.0	-	3407.8	780.2 (կգ)
15	Շաքարավազ	-/-	74873.2	0.0	716.0	75589.2	254.4 (կգ)
16	Մակարոնեղեն	-/-	2696.9	0.02	2322.5	5019.4	397.5 (կգ)
17	Գինի	հազ.լիտր	79.0	226.0	6163.2	6016.2	1182.9(0.7լ)
18	Էթիլային սպիրտ	-/-	229.6	29.5	1287.5	1487.6	-
19	Կոնյակ	հազ.լիտր	3.4 <sup>4</sup>	6478.3	7094.7	619.8	4275.6(0.5լ)
20	Օղի	-/-	2249.5 <sup>4</sup>	105.4 <sup>4</sup>	12983.7	15127.8	1235.7(0.7լ)
21	Ծխախոտ (սիգարետ) <sup>5</sup>	հազ.տուփ	105933.3	12969.9	136010.0	228973.4	183.2(տուփ)
22	Բենզին	տոննա	215574.3	46.1	-	215528.2	311.5 (լիտր)
23	Դիզելային վառելիք	-/-	106127.7	22.9	-	106104.8	224.3 (լիտր)
24	Էլեկտրաէներգիա	հազ. կվ/ժ	259532.0	930087.4	6029781.0	5359225.6	24.9 (կվ/ժամ)
25	Պլաստմասե իրեր	տոննա	23107.4	430.5	1485.1	24162.0	-

**1 կգ հացի մանրածախ միջին գինը**

Հացի տեսակի անվանումը	2004թ. հունվար-դեկտեմբեր
Բարձր տեսակի հաց	302.9
Առաջին տեսակի հաց	253.7
Լավաշ	407.5

**Ծանոթություն**

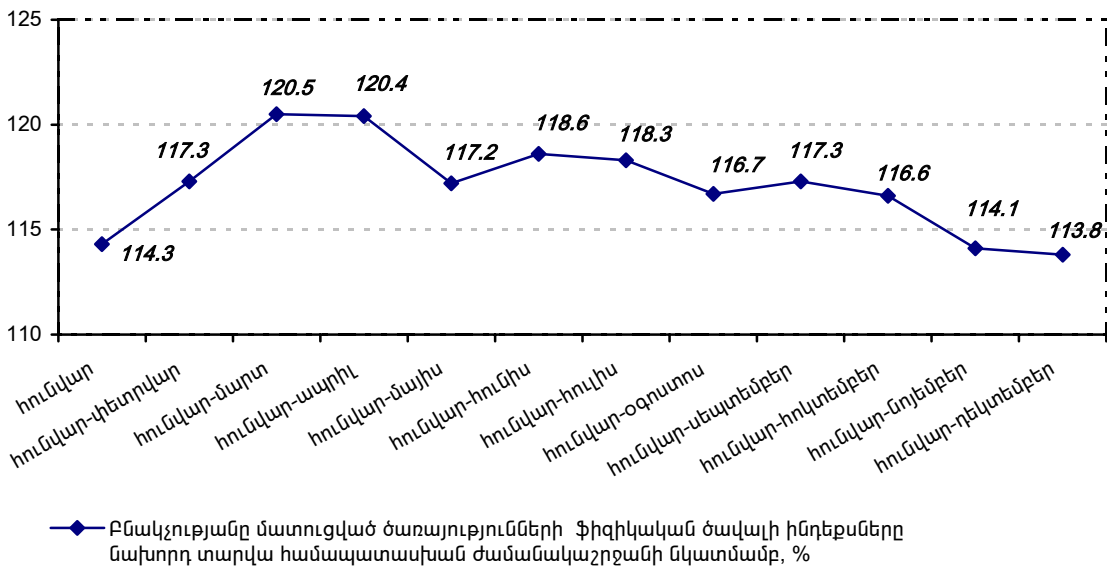
- <sup>1</sup> Ներմուծման և արտահանման ցուցանիշները չեն ներառում քաղաքացիների կողմից կազմակերպվող առևտրի տվյալները:
- <sup>2</sup> Նշված արտադրատեսակների արտադրության ցուցանիշները բերվում են սպանդային քաշով (հիմնականում արտադրվել են գյուղացիական և բնակչության օժանդակ տնտեսություններում):
- <sup>3</sup> Ցուցանիշը ներառում է նաև հավի բուրդը:
- <sup>4</sup> Օղու և կոնյակի քանակական չափի միավորը (հազ. լիտր) հաշվարկված է արտաքին առևտրի բնագավառում ապրանքների դասակարգման 8-նիշ ծածկագրին համապատասխան "լիտր 100% սպիրտ" լրացուցիչ չափի միավորից "40% սպիրտ" չափի միավորին անցման միջոցով: Հետևաբար այն պարունակում է որոշակի մոտավորություն:
- <sup>5</sup> Մեկ տուփի մեջ 20 հատ սիգարետ:

**Բնակչությանը մատուցված ծառայություններ**

2004թ. հունվար-դեկտեմբերին ՀՀ սպառողական շուկայում բնակչությանը մատուցված ծառայությունների ընդհանուր ծավալը, ընթացիկ գներով, կազմել է 235042.5 մլն.դրամ, որը 2003թ. հունվար-դեկտեմբերի նույն ցուցանիշի նկատմամբ, համադրելի գներով, աճել է 13.8%-ով: Կենցաղային ծառայությունների ծավալը կազմել է 4785.3 մլն.դրամ, որը 2003թ. նույն ժամանակաշրջանի համապատասխան ցուցանիշի նկատմամբ, համադրելի գներով, աճել է 46.7%-ով:

2004թ. հունվար-դեկտեմբերին 2003թ. հունվար-դեկտեմբերի համեմատ բնակչությանը մատուցված ծառայությունների ոլորտում արձանագրվել է սակագների 1.5% հավելած, որը հիմնականում պայմանավորված է մարդատար տրանսպորտի (1.3%), փոստային և հեռահաղորդակցության (1.1%), մշակույթի (28.1%), զբոսաշրջության և էքսկուրսային (2.1%), առողջարանների և հանգստյան տների (2.9%), բնակարանային-կոմունալ տնտեսության (2.5%) ծառայությունների սակագների հավելածով: Միաժամանակ նվազել են օդային տրանսպորտի, բժշկական, կենցաղային և կրթության ծառայությունների սակագները, համապատասխանաբար 0.1, 0.9, 1.7 և 0.4 %-ով:

**Բնակչությանը մատուցված ծառայությունների ֆիզիկական ծավալի ինդեքսները 2004թ. հունվար-դեկտեմբերին նախորդ տարվա համապատասխան ժամանակաշրջանի նկատմամբ, համադրելի գներով %**



**Բնակչությանը մատուցված ծառայությունների ծավալներն ըստ տեսակների, 2004թ. հունվար-դեկտեմբերին**

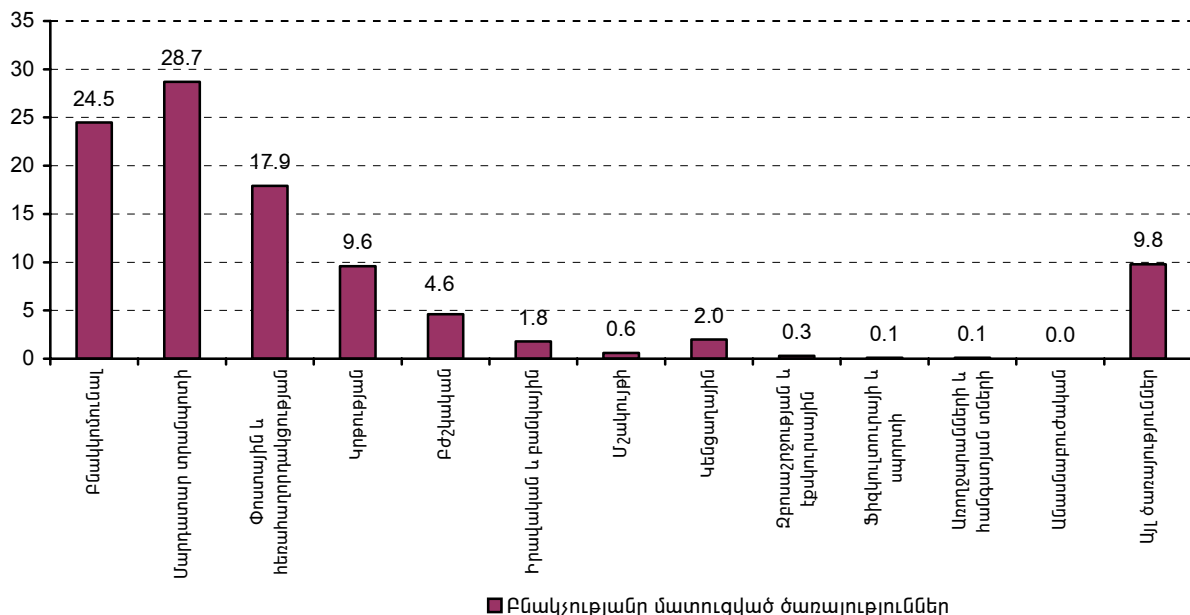
Ծառայությունների տեսակները	2004թ. հունվար-դեկտեմբեր		Ծառայությունների ծավալի տեսակարար կշիռն ընդամենի նկատմամբ, %
	փաստացի ծավալը, մլն. դրամ	2003թ. հունվար-դեկտեմբերի նկատմամբ, համադրելի գներով, %	
<b>ԸՆԴԱՄԵՆԸ</b>			
այդ թվում՝	<b>235042.5</b>	<b>113.8</b>	<b>100</b>
կենցաղային	4785.3	146.7	2.0
մարդատար տրանսպորտի	67532.9	112.9	28.7
փոստային և հեռահաղորդակցության	42182.6	121.7	17.9
բնակարանային-կոմունալ տնտեսության	57583.4	208.8	24.5
մշակույթի	1324.6	68.6	0.6

# 1. ԻՐԱԿԱՆ ՀԱՏՎԱԾ

Ծառայությունների տեսակները	2004թ. հունվար-դեկտեմբեր		Ծառայությունների ծավալի տեսակարար կշիռն ընդամենի նկատմամբ, %
	փաստացի ծավալը, մլն. դրամ	2003թ. հունվար-դեկտեմբերի նկատմամբ, համադրելի գներով, %	
զբոսաշրջության և էքսկուրսային	597.1	36.6	0.3
ֆիզկուլտուրայի և սպորտի	107.5	65.5	0.1
բժշկական բնույթի	10882.2	104.5	4.6
անասնաբուժական	94.0	122.3	0.0
առողջարանների և հանգստյան տների	345.6	62.6	0.1
իրավական բնույթի և բանկերի	4126.8	151.3	1.8
կրթության	22538.5	108.8	9.6
այլ ծառայություններ <sup>1</sup>	22942.0	173.9	9.8

2004թ. հունվար-դեկտեմբերին ծառայությունների ընդհանուր ծավալում մեծ տեսակարար կշիռ են ունեցել բնակարանային-կոմունալ տնտեսության ծառայությունները՝ 24.5%, այդ թվում բնակչության կողմից օգտագործված էլեկտրաէներգիայի բաժինը կազմել է 14.5%, մարդատար տրանսպորտի ծառայությունները՝ 28.7%, այդ թվում՝ օդային տրանսպորտի բաժինը կազմել է 14.6%:

**Բնակչությանը մատուցված ծառայությունների կառուցվածքը  
2004թ. հունվար-դեկտեմբերին, %**



2004թ. հունվար-դեկտեմբերին բնակչությանը մատուցված ծառայությունների կառուցվածքում գերակշռել են (85.3%) ծառայությունների այն տեսակները, որոնց դիմաց վճարումը կրում է պարտադիր բնույթ (օրինակ՝ բնակվում են, մարդատար տրանսպորտի, փոստային և հեռահաղորդակցության, կրթության, բուժսպասարկման ծառայությունները): Ծառայությունների կառուցվածքում փոքր բաժին են կազմել զբոսաշրջության և էքսկուրսային, առողջարանների և հանգստյան տների, ֆիզկուլտուրայի և սպորտի ծառայությունները ( 0.5%):

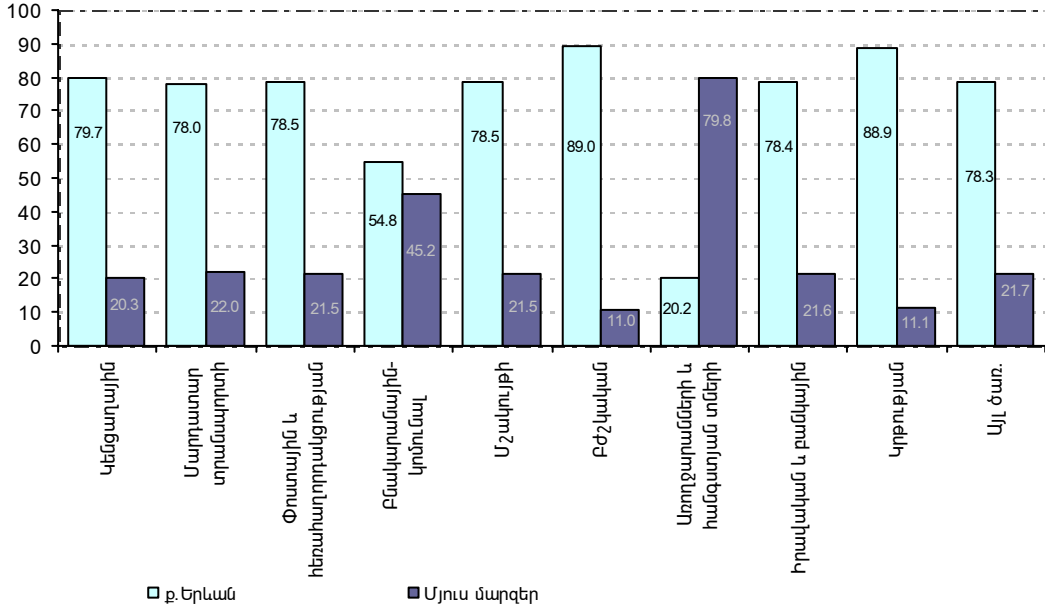
<sup>1</sup>Ներառվում են տպագրական, շուկաների, գիտական ասպարեզի, գրավատների, խաղատների, վիճակախաղերի կազմակերպման, միջնորդական, աուդիտորական, տեղեկատվական-լրատվական, համակարգչային ծառայությունները, ինչպես նաև բնակչության վճարները հեռուստատեսությանը և ռադիոյով մասնավոր բնույթի հայտարարությունների հեռարձակման, պատճենահանման, զովագրների, ավտոկանգառների, անշարժ գույքի առք ու վաճառքի հետ կապված գործառնությունների, քարտեզագրման համար և այլն:

1. ԻՐԱԿԱՆ ՀԱՏՎԱԾ

2004թ. հունվար-դեկտեմբերին խաղատների ծառայությունների ծավալը կազմել է 2774.5 մլն.դրամ կամ ծառայությունների ընդհանուր ծավալի 1.2%-ը, իսկ բնակչությանը մատուցված համակարգչային ծառայությունների ծավալը կազմել է 358.0 մլն դրամ:

**Բնակչությանը մատուցված ծառայությունների տեսակների բաշխվածությունը ըստ Երևան քաղաքի և 33 մյուս մարզերի, 2004թ. հունվար-դեկտեմբերին**

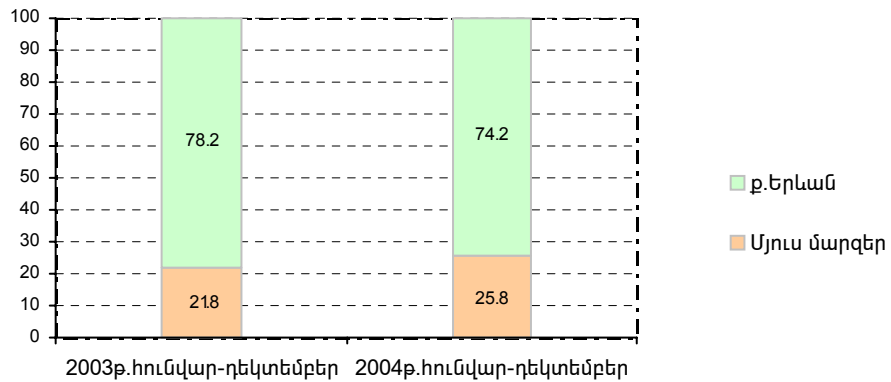
(ընդհանուրի նկատմամբ, %)



2004թ. հունվար-դեկտեմբերին ծառայությունների ոլորտում առկա է ք. Երևանի գերակայությունը: Ըստ ծառայությունների տեսակների, մարզերի տեսակարար կշիռը տատանվել է 11.1-21.5%-ի սահմաններում, բացառությամբ բնակարանային-կոմունալ տնտեսության և առողջարանների ու հանգստյան տների ծառայությունների՝ համապատասխանաբար, 45.2 և 79.8%:

**Բնակչությանը մատուցված ծառայությունների ծավալներն ըստ Երևան քաղաքի և 33 մյուս մարզերի, 2004թ. հունվար-դեկտեմբերին**

(ընդհանուրի նկատմամբ, %)

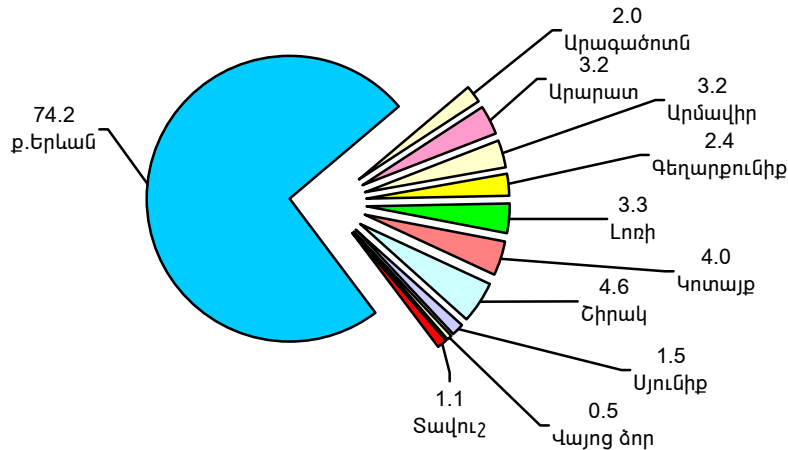


## 1. ԻՐԱԿԱՆ ՀԱՏՎԱԾ

2004թ. հունվար-դեկտեմբերին բնակչությանը մատուցված ծառայությունների ընդհանուր ծավալի 74.2%-ը (174355.7 մլն.դրամ) բաժին է ընկել ք. Երևանին, մնացած՝ 25.8% (60686.8 մլն.դրամ) մյուս մարզերին:

**Բնակչությանը մատուցված ծառայությունների ծավալի կառուցվածքն**  
ըստ ՀՀ մարզերի, 2004թ. հունվար-դեկտեմբերին

(ընդհանուրի նկատմամբ, %)

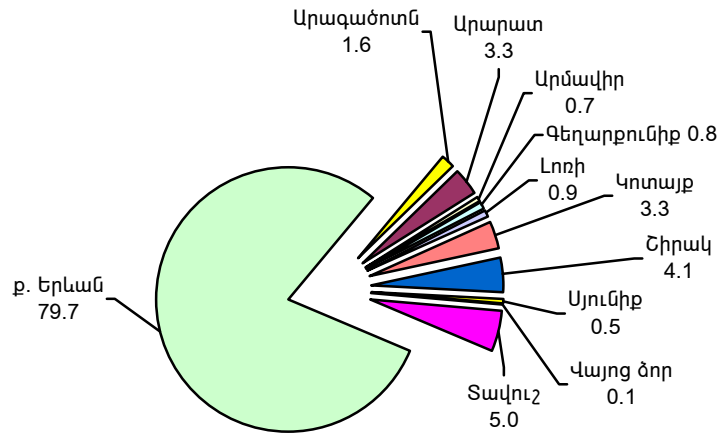


**Բնակչությանը մատուցված կենցաղային ծառայությունների ծավալներն**  
ըստ տեսակների, 2004թ. հունվար-դեկտեմբերին

Կենցաղային ծառայությունների տեսակները	Փաստացի ծավալը, մլն. դրամ	Կենցաղային ծառայությունների ծավալի տեսակարար կշիռն ընդամենի նկատմամբ, %
<b>ԸՆԴԱՄԵՆԸ</b>		
<i>այդ թվում՝</i>	<b>4785.3</b>	<b>100</b>
կոշիկի ներկում, նորոգում, մաքրում	76.6	1.6
կարի, մորթե և կաշվե արտադրանքի, մանածագործական իրերի նորոգում	177.1	3.7
կենցաղային ռադիոէլեկտրոնային սարքավորումների, սարքերի և մեքենաների նորոգում, մետաղյա իրերի պատրաստում և նորոգում	105.3	2.2
տրանսպորտային միջոցների նորոգում, տեխսպասարկում	1799.3	37.6
կահույքի նորոգում և վերականգնում	14.4	0.3
քիմիական մաքրում և ներկում	76.6	1.6
լվացքատների ծառայություններ	215.3	4.5
լուսանկարչատների և լուսանկարչալաբորատորիաների ծառայություններ	373.3	7.8
բաղնիքների, սաունաների և շոգեբաղնիքների ծառայություններ	248.8	5.2
վարսավիրանոցների և գեղեցկության այլ սրահների ծառայություններ	1048.0	21.9
վարձով տրվող իրերի և հանդիսությունների հետ կապված ծառայություններ	220.1	4.6
տրանսպորտային առաքչական ծառայություններ	33.5	0.7
թաղումների կազմակերպում և դրա հետ կապված ծառայություններ	210.6	4.4
կենցաղային ծառայությունների այլ տեսակներ	186.4	3.9

**Բնակչությանը մատուցված կենցաղային ծառայությունների ծավալի կառուցվածքն ըստ մարզերի, 2004թ. հունվար-դեկտեմբերին**

(ընդամենի նկատմամբ, %)

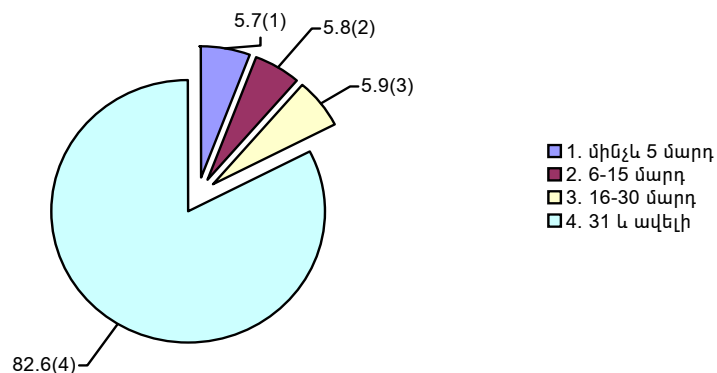


**Բնակչությանը մատուցված ծառայությունների ծավալի բաշխումն ըստ աշխատողների թվաքանակով որոշվող չափերի, 2004թ. հունվար-դեկտեմբերին<sup>1</sup>**

	Գործող օբյեկտների քանակը, միավոր	Աշխատողների միջին ցուցակային թվաքանակը, մարդ	Բնակչությանը մատուցված ծառայությունների փաստացի ծավալը, մլն. դրամ	Բնակչությանը մատուցված ծառայությունների ծավալի տեսակարար կշիռը ընդամենի նկատմամբ, %
<b>Ընդամենը</b>	<b>6476</b>	<b>148055</b>	<b>235042.5</b>	<b>100</b>
այդ թվում՝				
մինչև 5 մարդ (գերփոքր)	4181	6433	13376.9	5.7
6-15 մարդ (փոքր)	999	9369	13731.3	5.8
16-30 մարդ (միջին)	487	10636	13762.2	5.9
31 և ավելի մարդ (խոշոր)	809	121617	194172.1	82.6

**Բնակչությանը մատուցված ծառայությունների ծավալի կառուցվածքն ըստ աշխատողների թվաքանակով որոշվող չափերի, 2004թ. հունվար-դեկտեմբերին**

(ընդհանուրի նկատմամբ, %)



<sup>1</sup> Այստեղ և հետայսու՝ էներգետիկայի, գազի, ջրի և կապի ոլորտներում մենաշնորհային դիրք ունեցող կազմակերպությունների գործունեության ծավալներն ըստ աշխատողների թվաքանակով որոշվող չափերի և մարզերի բաշխվածության ժամանակ, այդ կազմակերպությունների իրավաբանական անձի կարգավիճակ չունեցող առանձնացված տարածքային ստորաբաժանումները վիճակագրական իմաստով դիտարկվել են որպես առանձին միավորներ:

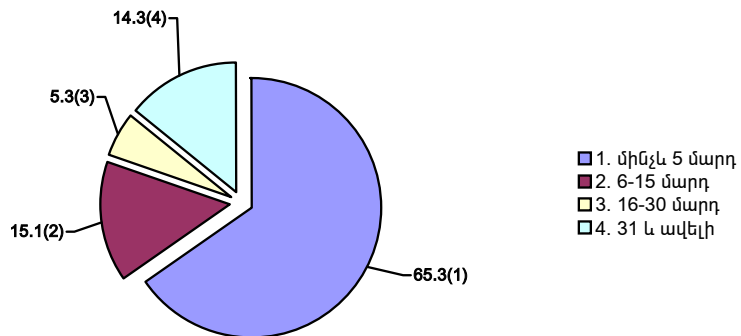
**Բնակչությանը մատուցված ծառայությունների ծավալի բաշխումն ըստ աշխատողների թվաքանակով որոշվող չափերի, մարզերով, 2004թ. հունվար-դեկտեմբերին**

	Բնակչությանը մատուցված ծառայությունների ծավալը, ընդամենը, մլն. դրամ	այդ թվում							
		մինչև 5 մարդ		6-15 մարդ		16-30 մարդ		31 և ավելի մարդ	
		ծավալը, մլն. դրամ	ընդամենի նկատմամբ, %	ծավալը, մլն. դրամ	ընդամենի նկատմամբ, %	ծավալը, մլն. դրամ	ընդամենի նկատմամբ, %	ծավալը, մլն. դրամ	ընդամենի նկատմամբ, %
ք. Երևան	174355.7	7439.4	4.3	9088.5	5.2	10459.2	6.0	147368.6	84.5
Արագածոտն	4585.5	1545.7	33.7	244.4	5.3	81.8	1.8	2713.6	59.2
Արարատ	7616.8	330.1	4.3	536.6	7.1	395.4	5.2	6354.7	83.4
Արմավիր	7492.6	140.3	1.9	306.4	4.1	241.2	3.2	6804.7	90.8
Գեղարքունիք	5547.5	154.3	2.8	354.5	6.4	301.7	5.4	4737.0	85.4
Լոռի	7699.1	804.2	10.5	606.3	7.9	578.3	7.5	5710.3	74.1
Կոտայք	9421.2	585.4	6.2	1540.2	16.4	764.2	8.1	6531.4	69.3
Շիրակ	10826.1	1684.3	15.6	707.0	6.5	450.6	4.2	7984.2	73.7
Սյունիք	3630.7	350.6	9.7	192.9	5.3	292.2	8.0	2795.0	77.0
Վայոց ձոր	1169.2	72.6	6.2	46.7	4.0	44.0	3.8	1005.9	86.0
Տավուշ	2698.1	270.0	10.0	107.8	4.0	153.6	5.7	2166.7	80.3
<b>Ընդամենը</b>	<b>235042.5</b>	<b>13376.9</b>	<b>5.7</b>	<b>13731.3</b>	<b>5.8</b>	<b>13762.2</b>	<b>5.9</b>	<b>194172.1</b>	<b>82.6</b>

**Բնակչությանը մատուցված կենցաղային ծառայությունների ծավալի բաշխումն ըստ աշխատողների թվաքանակով որոշվող չափերի, 2004թ. հունվար-դեկտեմբերին**

	Գործող օբյեկտների քանակը, միավոր	Աշխատողների միջին ցուցակային թվաքանակը, մարդ	Բնակչությանը մատուցված կենցաղային ծառայությունների փաստացի ծավալը, մլն. դրամ	Բնակչությանը մատուցված կենցաղային ծառայությունների տեսակարար կշիռը ընդամենի նկատմամբ, %
<b>Ընդամենը</b>	<b>1291</b>	<b>4574</b>	<b>4785.3</b>	<b>100</b>
<i>այդ թվում՝</i>				
մինչև 5 մարդ (գերփոքր)	1108	2055	3122.2	65.3
6-15 մարդ (փոքր)	153	1256	724.7	15.1
16-30 մարդ (միջին)	20	451	251.8	5.3
31 և ավելի մարդ (խոշոր)	10	812	686.6	14.3

**Բնակչությանը մատուցված կենցաղային ծառայությունների ծավալի կառուցվածքն ըստ աշխատողների թվաքանակով որոշվող չափերի, 2004թ. հունվար-դեկտեմբերին**  
(ընդհանուրի նկատմամբ, %)



**Բնակչությանը մատուցված կենցաղային ծառայությունների ծավալի բաշխումն ըստ աշխատողների թվաքանակով որոշվող չափերի, մարզերով, 2004թ. հունվար-դեկտեմբերին**

	Բնակչությանը մատուցված կենցաղային ծառայությունների ծավալը, ընդամենը, մլն. դրամ	այդ թվում							
		մինչև 5 մարդ		6-15 մարդ		16-30 մարդ		31 և ավելի մարդ	
		ծավալը, մլն. դրամ	ընդամենի նկատմամբ, %	ծավալը, մլն. դրամ	ընդամենի նկատմամբ, %	ծավալը, մլն. դրամ	ընդամենի նկատմամբ, %	ծավալը, մլն. դրամ	ընդամենի նկատմամբ, %
ք. Երևան	3815.2	2377.0	62.3	576.6	15.1	216.1	5.7	645.5	16.9
Արագածոտն	78.1	78.1	100	-	-	-	-	-	-
Արարատ	158.5	114.0	71.9	3.4	2.2	-	-	41.1	25.9
Արմավիր	32.6	26.2	80.4	6.4	19.6	-	-	-	-
Գեղարքունիք	39.5	37.3	94.4	2.2	5.6	-	-	-	-
Լոռի	44.2	25.2	57.0	4.6	10.4	14.4	32.6	-	-
Կոտայք	157.3	119.5	76.0	32.8	20.8	5.0	3.2	-	-
Շիրակ	197.6	136.9	69.3	44.4	22.5	16.3	8.2	-	-
Սյունիք	25.9	21.7	83.8	4.2	16.2	-	-	-	-
Վայոց ձոր	1.9	1.9	100	-	-	-	-	-	-
Տավուշ	234.5	184.4	78.6	50.1	21.4	-	-	-	-
<b>Ընդամենը</b>	<b>4785.3</b>	<b>3122.2</b>	<b>65.3</b>	<b>724.7</b>	<b>15.1</b>	<b>251.8</b>	<b>5.3</b>	<b>686.6</b>	<b>14.3</b>

**Բնակչությանը մատուցված ծառայությունների ծավալների համեմատական ակտիվությունն ըստ մարզերի**

Մարզեր	Բնակչության թվաքանակը 2004թ. հունվար-դեկտեմբերին (միջինը), հազ. մարդ	Ծառայությունների ծավալը 2004թ. հունվար-դեկտեմբերին, մլն. դրամ	Միջին հաշվով մեկ բնակչին ընկնող ծառայությունների ծավալը, դրամ	Մեկ բնակչին ընկնող ծառայությունների ծավալը հանրապետության միջինի նկատմամբ, %
ք. Երևան	1102.4	174355.7	158160.1	216.3
Արագածոտն	139.0	4585.5	32989.2	45.1
Արարատ	273.1	7616.8	27890.2	38.1
Արմավիր	277.8	7492.6	26971.2	36.9
Գեղարքունիք	238.8	5547.5	23230.7	31.8
Լոռի	284.2	7699.1	27090.4	37.0
Կոտայք	273.6	9421.2	34434.2	47.1
Շիրակ	281.9	10826.1	38404.0	52.5
Սյունիք	153.0	3630.7	23730.1	32.4
Վայոց ձոր	55.8	1169.2	20953.4	28.7
Տավուշ	134.3	2698.1	20090.1	27.5
<b>Ընդամենը</b>	<b>3213.9</b>	<b>235042.5</b>	<b>73133.1</b>	<b>x</b>

2004թ. հունվար-դեկտեմբերին ծառայությունների ոլորտում, ի տարբերություն ՀՀ մյուս մարզերի, ք. Երևանի գերակայությունը պահպանվել է նաև միջին հաշվով մեկ բնակչին ընկնող ծառայությունների ծավալի առումով: Այսպես, ք. Երևանի ծառայությունների շուկայի ծավալը 2004թ. հունվար-դեկտեմբերին մոտ 2.2 անգամ գերազանցել է հանրապետական միջին ցուցանիշը: Մնացած մարզերի տնտեսական ակտիվությունը հանրապետական միջինի նկատմամբ հիմնականում տատանվել է 27.5- 52.5%-ի միջակայքում:



**Մանրածախ ապրանքաշրջանառության և բնակչությանը մատուցված ծառայությունների ծավալի համեմատական ակտիվությունն ըստ մարզերի**

Մարզեր	Բնակչության թվաքանակը 2004թ. հունվար-դեկտեմբերին (միջինը), հազ. մարդ	Ապրանքաշրջանառության և ծառայությունների ծավալը 2004թ. հունվար-դեկտեմբերին, մլն. դրամ	Միջին հաշվով մեկ բնակչին ընկնող ապրանքաշրջանառության և ծառայությունների ծավալը, դրամ	Մեկ բնակչին ընկնող ապրանքաշրջանառության և ծառայությունների ծավալը հանրապետության միջինի նկատմամբ, %
ք. Երևան	1102.4	895503.9	812322.1	240.7
Արագածոտն	139.0	12566.3	90405.0	26.8
Արարատ	273.1	17078.3	62535.0	18.5
Արմավիր	277.8	23279.4	83799.1	24.8
Գեղարքունիք	238.8	12473.1	52232.4	15.5
Լոռի	284.2	33684.0	118522.2	35.1
Կոտայք	273.6	36198.0	132302.6	39.2
Շիրակ	281.9	24322.7	86281.3	25.6
Սյունիք	153.0	11768.2	76916.3	22.8
Վայոց ձոր	55.8	5570.0	99820.8	29.6
Տավուշ	134.3	12152.0	90484.0	26.8
<b>Ընդամենը</b>	<b>3213.9</b>	<b>1084595.9</b>	<b>337470.3</b>	<b>x</b>

2004թ. հունվար-դեկտեմբերին պահպանվել է ք. Երևանի սպառողական շուկայի գերակայության միտումը ՀՀ մյուս մարզերի նկատմամբ: Այսպես, ք. Երևանի սպառողական շուկայի ծավալը 2004թ. հունվար-դեկտեմբերին 2.4 անգամ գերազանցել է հանրապետական միջին ցուցանիշը: Մնացած մարզերի տնտեսական ակտիվությունը հանրապետական միջինի նկատմամբ հիմնականում տատանվել է 15.5-39.2%-ի միջակայքում: