

**Ուղևորափոխադրումների ծավալներն ըստ
ընդհանուր օգտագործման տրանսպորտի առանձին տեսակների**

**Ընդհանուր օգտագործման երկաթուղային տրանսպորտով ուղևորափոխադրումներ
իրականացնող կազմակերպությունների ուղևորափոխադրումների ծավալները,
ըստ աշխատողների թվաքանակի որոշվող չափերի**

	Կազմակերպությունների քանակը, միավոր	Աշխատողների միջին ցուցակային թվաքանակը, մարդ	Ուղևորափոխադրումների ծավալը, հազ. մարդ	2004թ. հունվար-դեկտեմբերը 2003թ. հունվար-դեկտեմբերի նկատմամբ, %
Ընդամենը	1	4345	847.2	78.0
<i>այդ թվում՝</i>				
մինչև 5 մարդ (գերփոքր)	-	-	-	-
6-15 մարդ (փոքր)	-	-	-	-
16-30 մարդ (միջին)	-	-	-	-
31 և ավելի մարդ (խոշոր)	1	4345	847.2	78.0

**Ընդհանուր օգտագործման ավտոմոբիլային տրանսպորտով ուղևորափոխադրումներ
իրականացնող կազմակերպությունների ուղևորափոխադրումների ծավալները,
ըստ աշխատողների թվաքանակի որոշվող չափերի**

	Կազմակերպությունների քանակը, միավոր	Աշխատողների միջին ցուցակային թվաքանակը, մարդ	Ուղևորափոխադրումների ծավալը, հազ. մարդ	2004թ. հունվար-դեկտեմբերը 2003թ. հունվար-դեկտեմբերի նկատմամբ, %
Ընդամենը	327	6277	161383.6	108.5
<i>այդ թվում՝</i>				
մինչև 5 մարդ (գերփոքր)	112	377	4960.3	150.8
6-15 մարդ (փոքր)	107	1031	15851.6	121.3
16-30 մարդ (միջին)	54	1283	43362.3	106.9
31 և ավելի մարդ (խոշոր)	54	3586	97209.4	105.9

**Ընդհանուր օգտագործման օդային տրանսպորտով ուղևորափոխադրումներ
իրականացնող կազմակերպությունների ուղևորափոխադրումների ծավալները,
ըստ աշխատողների թվաքանակի որոշվող չափերի**

	Կազմակերպությունների քանակը, միավոր	Աշխատողների միջին ցուցակային թվաքանակը, մարդ	Ուղևորափոխադրումների ծավալը, հազ. մարդ	2004թ. հունվար-դեկտեմբերը 2003թ. հունվար-դեկտեմբերի նկատմամբ, %
Ընդամենը	7	2119	1128.9	120.0
<i>այդ թվում՝</i>				
մինչև 5 մարդ (գերփոքր)	-	-	-	-
6-15 մարդ (փոքր)	1	13	1.2	35.3
16-30 մարդ (միջին)	1	20	13.9	4.0անգամ
31 և ավելի մարդ (խոշոր)	5	2086	1113.8	119.3

**Ընդհանուր օգտագործման էլեկտրատրանսպորտով ուղևորափոխադրումներ
իրականացնող կազմակերպությունների ուղևորափոխադրումների ծավալները,
ըստ աշխատողների թվաքանակի որոշվող չափերի**

	Կազմակերպությունների քանակը, միավոր	Աշխատողների միջին ցուցակային թվաքանակը, մարդ	Ուղևորափոխադրումների ծավալը, հազ. մարդ	2004թ. հունվար-դեկտեմբերը 2003թ. հունվար-դեկտեմբերի նկատմամբ, %
Ընդամենը	6	1463	22245.8	95.4
<i>այդ թվում՝</i>				
մինչև 5 մարդ (գերփոքր)	1	2	18.5	3.5
6-15 մարդ (փոքր)	2	25	49.2	26.9
16-30 մարդ (միջին)	1	18	447.8	109.8
31 և ավելի մարդ (խոշոր)	2	1418	21730.3	98.0

**Բեռնափոխադրումների ծավալներն ըստ
ընդհանուր օգտագործման տրանսպորտի առանձին տեսակների**

**Ընդհանուր օգտագործման երկաթուղային տրանսպորտով բեռնափոխադրումներ
իրականացնող կազմակերպությունների բեռնափոխադրումների ծավալները,
ըստ աշխատողների թվաքանակի որոշվող չափերի**

	Կազմակերպությունների քանակը, միավոր	Աշխատողների միջին ցուցակային թվաքանակը, մարդ	Բեռնափոխադրումների ծավալը, հազ. տոննա	2004թ. հունվար-դեկտեմբերը 2003թ. հունվար-դեկտեմբերի նկատմամբ, %
Ընդամենը	1	4345	2629.6	123.7
<i>այդ թվում՝</i>				
մինչև 5 մարդ (գերփոքր)	-	-	-	-
6-15 մարդ (փոքր)	-	-	-	-
16-30 մարդ (միջին)	-	-	-	-
31 և ավելի մարդ (խոշոր)	1	4345	2629.6	123.7

**Ընդհանուր օգտագործման ավտոմոբիլային տրանսպորտով բեռնափոխադրումներ
իրականացնող կազմակերպությունների ներհանրապետական բեռնափոխադրումների ծավալները,
ըստ աշխատողների թվաքանակի որոշվող չափերի**

	Կազմակերպությունների քանակը, միավոր	Աշխատողների միջին ցուցակային թվաքանակը, մարդ	Բեռնափոխադրումների ծավալը, հազ. տոննա	2004թ. հունվար-դեկտեմբերը 2003թ. հունվար-դեկտեմբերի նկատմամբ, %
Ընդամենը	37	1408	2475.1	69.8
<i>այդ թվում՝</i>				
մինչև 5 մարդ (գերփոքր)	3	12	23.0	30.5
6-15 մարդ (փոքր)	10	119	387.2	99.0
16-30 մարդ (միջին)	6	137	156.7	34.3
31 և ավելի մարդ (խոշոր)	18	1140	1908.2	72.7

**Ընդհանուր օգտագործման օդային տրանսպորտով բեռնափոխադրումներ
իրականացնող կազմակերպությունների բեռնափոխադրումների ծավալները,
ըստ աշխատողների թվաքանակի որոշվող չափերի**

	Կազմակերպությունների քանակը, միավոր	Աշխատողների միջին ցուցակային թվաքանակը, մարդ	Բեռնափոխադրումների ծավալը, հազ. տոննա	2004թ. հունվար-դեկտեմբերը 2003թ. հունվար-դեկտեմբերի նկատմամբ, %
Ընդամենը	7	2119	9.2	105.7
այդ թվում՝				
մինչև 5 մարդ (գերփոքր)	-	-	-	-
6-15 մարդ (փոքր)	1	13	0.0	-
16-30 մարդ (միջին)	1	20	0.1	-
31 և ավելի մարդ (խոշոր)	5	2086	9.1	105.7

**Ընդհանուր օգտագործման խողովակաշարային տրանսպորտով բեռնափոխադրումներ
իրականացնող կազմակերպությունների բեռնափոխադրումների ծավալները,
ըստ աշխատողների թվաքանակի որոշվող չափերի**

	Կազմակերպությունների քանակը, միավոր	Աշխատողների միջին ցուցակային թվաքանակը, մարդ	Բեռնափոխադրումների ծավալը, հազ. տոննա	2004թ. հունվար-դեկտեմբերը 2003թ. հունվար-դեկտեմբերի նկատմամբ, %
Ընդամենը	1	4446	932.6	110.9
այդ թվում՝				
մինչև 5 մարդ (գերփոքր)	-	-	-	-
6-15 մարդ (փոքր)	-	-	-	-
16-30 մարդ (միջին)	-	-	-	-
31 և ավելի մարդ (խոշոր)	1	4446	932.6	110.9

**Խանութների միջոցով իրականացվող մանրածախ առևտրի
ապրանքաշրջանառության ծավալն ըստ աշխատողների թվաքանակով
որոշվող չափերի, ՀՀ մարզերով, 2004թ. հունվար-դեկտեմբերին**

	Խանութների քանակը, միավոր	Աշխատողների միջին ցուցակային թվաքանակը, մարդ	Մանրածախ ապրանքաշրջանառության փաստացի ծավալը, մլն. դրամ	Ապրանքաշրջանառության տեսակարար կշիռը ընդամենի նկատմամբ, %
Ընդամենը ՀՀ	5521	20381	456025.4	100.0
այդ թվում՝				
մինչև 5 մարդ (գերփոքր)	4792	9146	122222.2	26.8
6-15 մարդ (փոքր)	582	4913	85057.2	18.7
16-30 մարդ (միջին)	96	1998	58230.1	12.8
31 և ավելի մարդ (խոշոր)	51	4324	190515.9	41.7
ք. Երևան	3337	15262	385010.3	100.0
այդ թվում՝				
մինչև 5 մարդ (գերփոքր)	2772	5845	82995.3	21.6
6-15 մարդ (փոքր)	442	3730	65572.3	17.0
16-30 մարդ (միջին)	77	1609	53817.7	14.0
31 և ավելի մարդ (խոշոր)	46	4078	182625.0	47.4
Արագածոտնի մարզ	98	221	6997.3	100.0
այդ թվում՝				
մինչև 5 մարդ (գերփոքր)	90	165	3742.2	53.5
6-15 մարդ (փոքր)	8	56	3255.1	46.5
16-30 մարդ (միջին)	-	-	-	-
31 և ավելի մարդ (խոշոր)	-	-	-	-

	Խանութների քանակը, միավոր	Աշխատողների միջին ցուցակային թվաքանակը, մարդ	Մանրածախ ապրանքաշրջանա- ռության փաստացի ծավալը, մլն. դրամ	Ապրանքաշրջանառու- թյան տեսակարար կշիռը ընդամենի նկատմամբ, %
Արարատի մարզ	375	680	6470.3	100.0
այդ թվում՝				
մինչև 5 մարդ (գերփոքր)	354	465	5136.9	79.4
6-15 մարդ (փոքր)	19	167	1162.3	18.0
16-30 մարդ (միջին)	2	48	171.1	2.6
31 և ավելի մարդ (խոշոր)	-	-	-	-
Արմավիրի մարզ	80	282	7121.2	100.0
այդ թվում՝				
մինչև 5 մարդ (գերփոքր)	72	156	4138.9	58.1
6-15 մարդ (փոքր)	6	49	475.0	6.7
16-30 մարդ (միջին)	1	22	753.0	10.6
31 և ավելի մարդ (խոշոր)	1	55	1754.3	24.6
Գեղարքունիքի մարզ	199	435	3522.1	100.0
այդ թվում՝				
մինչև 5 մարդ (գերփոքր)	187	298	2521.2	71.6
6-15 մարդ (փոքր)	9	84	720.1	20.4
16-30 մարդ (միջին)	3	53	280.8	8.0
31 և ավելի մարդ (խոշոր)	-	-	-	-
Լոռու մարզ	316	766	11612.8	100.0
այդ թվում՝				
մինչև 5 մարդ (գերփոքր)	294	540	7993.9	68.8
6-15 մարդ (փոքր)	18	142	3194.8	27.5
16-30 մարդ (միջին)	4	84	424.1	3.7
31 և ավելի մարդ (խոշոր)	-	-	-	-
Կոտայքի մարզ	341	834	16986.3	100.0
այդ թվում՝				
մինչև 5 մարդ (գերփոքր)	318	477	5305.9	31.3
6-15 մարդ (փոքր)	17	170	3617.6	21.3
16-30 մարդ (միջին)	4	88	2077.2	12.2
31 և ավելի մարդ (խոշոր)	2	99	5985.6	35.2
Շիրակի մարզ	336	872	7177.5	100.0
այդ թվում՝				
մինչև 5 մարդ (գերփոքր)	305	575	4108.4	57.2
6-15 մարդ (փոքր)	27	206	2453.1	34.2
16-30 մարդ (միջին)	3	57	575.4	8.0
31 և ավելի մարդ (խոշոր)	1	34	40.6	0.6
Սյունիքի մարզ	140	408	4812.9	100.0
այդ թվում՝				
մինչև 5 մարդ (գերփոքր)	121	218	2893.7	60.1
6-15 մարդ (փոքր)	17	153	1788.4	37.2
16-30 մարդ (միջին)	2	37	130.8	2.7
31 և ավելի մարդ (խոշոր)	-	-	-	-
Վայոց ձորի մարզ	46	175	3704.4	100.0
այդ թվում՝				
մինչև 5 մարդ (գերփոքր)	39	72	1491.6	40.3
6-15 մարդ (փոքր)	6	45	2102.4	56.7
16-30 մարդ (միջին)	-	-	-	-
31 և ավելի մարդ (խոշոր)	1	58	110.4	3.0
Տավուշի մարզ	253	446	2610.3	100.0
այդ թվում՝				
մինչև 5 մարդ (գերփոքր)	240	335	1894.2	72.6
6-15 մարդ (փոքր)	13	111	716.1	27.4
16-30 մարդ (միջին)	-	-	-	-
31 և ավելի մարդ (խոշոր)	-	-	-	-

**Հանրային սննդի գործող օբյեկտների միջոցով իրականացվող
մանրածախ ապրանքաշրջանառության ծավալն ըստ աշխատողների
թվաքանակով որոշվող չափերի, ՀՀ մարզերով, 2004թ. հունվար-դեկտեմբերին**

	Գործող օբյեկտների քանակը, միավոր	Աշխատողների միջին ցուցակային թվաքանակը, մ արդ	Մանրածախ ապրան- քաշրջանառության փաստացի ծավալը, մլն. դրամ	Ապրանքաշրջանառու- թյան տեսակարար կշիռը ընդամենի նկատմամբ, %
Ընդամենը ՀՀ	830	4444	8676.6	100.0
այդ թվում՝				
մինչև 5 մարդ (գերփոքր)	630	1410	2498.3	28.8
6-15 մարդ (փոքր)	152	1321	2373.2	27.4
16-30 մարդ (միջին)	31	649	1341.9	15.4
31 և ավելի մարդ (խոշոր)	17	1064	2463.2	28.4
ք. Երևան	633	3766	6852.1	100.0
այդ թվում՝				
մինչև 5 մարդ (գերփոքր)	460	1020	1482.3	21.7
6-15 մարդ (փոքր)	129	1143	1934.1	28.2
16-30 մարդ (միջին)	29	609	1235.4	18.0
31 և ավելի մարդ (խոշոր)	15	994	2200.3	32.1
Արագածոտնի մարզ	15	67	224.3	100.0
այդ թվում՝				
մինչև 5 մարդ (գերփոքր)	13	27	44.4	19.7
6-15 մարդ (փոքր)	1	7	61.8	27.6
16-30 մարդ (միջին)	-	-	-	-
31 և ավելի մարդ (խոշոր)	1	33	118.1	52.7
Արարատի մարզ	15	39	224.9	100.0
այդ թվում՝				
մինչև 5 մարդ (գերփոքր)	15	39	224.9	100.0
6-15 մարդ (փոքր)	-	-	-	-
16-30 մարդ (միջին)	-	-	-	-
31 և ավելի մարդ (խոշոր)	-	-	-	-
Արմավիրի մարզ	9	38	145.9	100.0
այդ թվում՝				
մինչև 5 մարդ (գերփոքր)	6	17	72.2	49.5
6-15 մարդ (փոքր)	3	21	73.7	50.5
16-30 մարդ (միջին)	-	-	-	-
31 և ավելի մարդ (խոշոր)	-	-	-	-
Գեղարքունիքի մարզ	11	28	94.5	100.0
այդ թվում՝				
մինչև 5 մարդ (գերփոքր)	11	28	94.5	100.0
6-15 մարդ (փոքր)	-	-	-	-
16-30 մարդ (միջին)	-	-	-	-
31 և ավելի մարդ (խոշոր)	-	-	-	-
Լոռու մարզ	23	75	217.5	100.0
այդ թվում՝				
մինչև 5 մարդ (գերփոքր)	20	48	125.9	57.9
6-15 մարդ (փոքր)	3	27	91.6	42.1
16-30 մարդ (միջին)	-	-	-	-
31 և ավելի մարդ (խոշոր)	-	-	-	-
Կոտայքի մարզ	28	164	418.4	100.0
այդ թվում՝				
մինչև 5 մարդ (գերփոքր)	21	65	184.1	44.0
6-15 մարդ (փոքր)	5	43	55.8	13.3
16-30 մարդ (միջին)	1	19	33.7	8.1
31 և ավելի մարդ (խոշոր)	1	37	144.8	34.6
Շիրակի մարզ	41	156	247.3	100.0
այդ թվում՝				
մինչև 5 մարդ (գերփոքր)	31	72	82.3	33.3
6-15 մարդ (փոքր)	9	63	92.2	37.3
16-30 մարդ (միջին)	1	21	72.8	29.4

	Գործող օբյեկտների քանակը, միավոր	Աշխատողների միջին ցուցակային թվաքանակը, մարդ	Մանրածախ ապրանքաշրջանառության փաստացի ծավալը, մլն. դրամ	Ապրանքաշրջանառության տեսակարար կշիռը ընդամենի նկատմամբ, %
31 և ավելի մարդ (խոշոր)	-	-	-	-
Սյունիքի մարզ	26	56	83.9	100.0
այդ թվում՝				
մինչև 5 մարդ (գերփոքր)	25	45	56.8	67.7
6-15 մարդ (փոքր)	1	11	27.1	32.3
16-30 մարդ (միջին)	-	-	-	-
31 և ավելի մարդ (խոշոր)	-	-	-	-
Վայոց ձորի մարզ	10	19	45.8	100.0
այդ թվում՝				
մինչև 5 մարդ (գերփոքր)	10	19	45.8	100.0
6-15 մարդ (փոքր)	-	-	-	-
16-30 մարդ (միջին)	-	-	-	-
31 և ավելի մարդ (խոշոր)	-	-	-	-
Տավուշի մարզ	19	36	122.0	100.0
այդ թվում՝				
մինչև 5 մարդ (գերփոքր)	18	30	85.1	69.8
6-15 մարդ (փոքր)	1	6	36.9	30.2
16-30 մարդ (միջին)	-	-	-	-
31 և ավելի մարդ (խոշոր)	-	-	-	-

Սպառողական ապրանքների շուկաների միջոցով իրականացվող մանրածախ ապրանքաշրջանառության ծավալն ըստ աշխատողների թվաքանակով որոշվող չափերի, մարզերով, 2004թ. հունվար-դեկտեմբերին

	Շուկաների քանակը, միավոր	Աշխատողների միջին ցուցակային թվաքանակը, մարդ	Մանրածախ ապրանքաշրջանառության փաստացի ծավալը, մլն. դրամ	Ապրանքաշրջանառության տեսակարար կշիռն ընդամենի նկատմամբ, %
Ընդամենը ՀՀ	68	811	306590.9	100.0
այդ թվում՝				
մինչև 5 մարդ (գերփոքր)	35	102	61387.5	20.0
6-15 մարդ (փոքր)	20	177	38017.2	12.4
16-30 մարդ (միջին)	8	170	13742.2	4.5
31 և ավելի մարդ (խոշոր)	5	362	193444.0	63.1
ք. Երևան	24	490	281285.3	100.0
այդ թվում՝				
մինչև 5 մարդ (գերփոքր)	11	38	55878.1	19.9
6-15 մարդ (փոքր)	7	67	29088.6	10.3
16-30 մարդ (միջին)	1	23	2874.6	1.0
31 և ավելի մարդ (խոշոր)	5	362	193444.0	68.8
Արագածոտնի մարզ	3	6	220.8	100.0
այդ թվում՝				
մինչև 5 մարդ (գերփոքր)	3	6	220.8	100.0
6-15 մարդ (փոքր)	-	-	-	-
16-30 մարդ (միջին)	-	-	-	-
31 և ավելի մարդ (խոշոր)	-	-	-	-
Արարատի մարզ	4	20	1565.7	100.0
այդ թվում՝				
մինչև 5 մարդ (գերփոքր)	3	8	1058.6	67.6
6-15 մարդ (փոքր)	1	12	507.1	32.4
16-30 մարդ (միջին)	-	-	-	-
31 և ավելի մարդ (խոշոր)	-	-	-	-
Արմավիրի մարզ	3	37	4531.5	100.0
այդ թվում՝				
մինչև 5 մարդ (գերփոքր)	-	-	-	-
6-15 մարդ (փոքր)	2	20	1288.1	28.4
16-30 մարդ (միջին)	1	17	3243.4	71.6

	Շուկաների քանակը, միավոր	Աշխատողների միջին ցուցակային թվաքանակը, մարդ	Մանրածախ ապրանքաշրջանառության փաստացի ծավալը, մլն. դրամ	Ապրանքաշրջանառության տեսակարար կշիռն ընդամենի նկատմամբ, %
31 և ավելի մարդ (խոշոր)	-	-	-	-
Գեղարքունիքի մարզ	8	78	1940.0	100.0
<i>այդ թվում՝</i>				
մինչև 5 մարդ (գերփոքր)	2	5	179.1	9.2
6-15 մարդ (փոքր)	3	22	885.0	45.7
16-30 մարդ (միջին)	3	51	875.9	45.1
31 և ավելի մարդ (խոշոր)	-	-	-	-
Լոռու մարզ	4	37	7212.0	100.0
<i>այդ թվում՝</i>				
մինչև 5 մարդ (գերփոքր)	2	4	1288.2	17.9
6-15 մարդ (փոքր)	1	10	1363.4	18.9
16-30 մարդ (միջին)	1	23	4560.4	63.2
31 և ավելի մարդ (խոշոր)	-	-	-	-
Կոտայքի մարզ	10	69	3943.8	100.0
<i>այդ թվում՝</i>				
մինչև 5 մարդ (գերփոքր)	6	21	1758.3	44.6
6-15 մարդ (փոքր)	3	18	1517.7	38.5
16-30 մարդ (միջին)	1	30	667.8	16.9
31 և ավելի մարդ (խոշոր)	-	-	-	-
Շիրակի մարզ	7	20	1940.2	100.0
<i>այդ թվում՝</i>				
մինչև 5 մարդ (գերփոքր)	6	12	399.8	20.6
6-15 մարդ (փոքր)	1	8	1540.4	79.4
16-30 մարդ (միջին)	-	-	-	-
31 և ավելի մարդ (խոշոր)	-	-	-	-
Սյունիքի մարզ	2	16	689.1	100.0
<i>այդ թվում՝</i>				
մինչև 5 մարդ (գերփոքր)	1	5	393.9	57.2
6-15 մարդ (փոքր)	1	11	295.2	42.8
16-30 մարդ (միջին)	-	-	-	-
31 և ավելի մարդ (խոշոր)	-	-	-	-
Վայոց ձորի մարզ	1	3	210.7	100.0
<i>այդ թվում՝</i>				
մինչև 5 մարդ (գերփոքր)	1	3	210.7	100.0
6-15 մարդ (փոքր)	-	-	-	-
16-30 մարդ (միջին)	-	-	-	-
31 և ավելի մարդ (խոշոր)	-	-	-	-
Տավուշի մարզ	2	35	3051.8	100.0
<i>այդ թվում՝</i>				
մինչև 5 մարդ (գերփոքր)	-	-	-	-
6-15 մարդ (փոքր)	1	9	1531.7	50.2
16-30 մարդ (միջին)	1	26	1520.1	49.8
31 և ավելի մարդ (խոշոր)	-	-	-	-

Բնակչությանը մատուցված ծառայությունների ծավալի բաշխումն ըստ աշխատողների թվաքանակով որոշվող չափերի, մարզերով, 2004թ. հունվար-դեկտեմբերին

	Գործող օբյեկտների քանակը, միավոր	Աշխատողների միջին ցուցակային թվաքանակը, մարդ	Բնակչությանը մատուցված ծառայությունների փաստացի ծավալը, մլն. դրամ	Բնակչությանը մատուցված ծառայությունների տեսակարար կշիռն ընդամենի նկատմամբ, %
Ընդամենը ՀՀ	6476	148055	235042.5	100
<i>այդ թվում՝</i>				
մինչև 5 մարդ (գերփոքր)	4181	6433	13376.9	5.7
6-15 մարդ (փոքր)	999	9369	13731.3	5.8
16-30 մարդ (միջին)	487	10636	13762.2	5.9
31 և ավելի մարդ (խոշոր)	809	121617	194172.1	82.6
ք. Երևան	4601	104964	174355.7	100

	Գործող օբյեկտների քանակը, միավոր	Աշխատողների միջին ցուցակային թվաքանակը, մարդ	Բնակչությանը մատուցված ծառայությունների փաստացի ծավալը, մլն. դրամ	Բնակչությանը մատուցված ծառայությունների տեսակարար կշիռն ընդհանուր նկատմամբ, %
<i>այդ թվում՝</i>				
մինչև 5 մարդ (գերփոքր)	3402	4694	7439.4	4.3
6-15 մարդ (փոքր)	573	5119	9088.5	5.2
16-30 մարդ (միջին)	221	4974	10459.2	6.0
31 և ավելի մարդ (խոշոր)	405	90177	147368.6	84.5
Արագածոտնի մարզ	120	2153	4585.5	100
<i>այդ թվում՝</i>				
մինչև 5 մարդ (գերփոքր)	64	143	1545.7	33.7
6-15 մարդ (փոքր)	25	262	244.4	5.3
16-30 մարդ (միջին)	15	309	81.8	1.8
31 և ավելի մարդ (խոշոր)	16	1439	2713.6	59.2
Արարատի մարզ	249	5296	7616.8	100
<i>այդ թվում՝</i>				
մինչև 5 մարդ (գերփոքր)	133	233	330.1	4.3
6-15 մարդ (փոքր)	43	490	536.6	7.1
16-30 մարդ (միջին)	37	797	395.4	5.2
31 և ավելի մարդ (խոշոր)	36	3776	6354.7	83.4
Արմավիրի մարզ	81	4065	7492.6	100
<i>այդ թվում՝</i>				
մինչև 5 մարդ (գերփոքր)	26	57	140.3	1.9
6-15 մարդ (փոքր)	14	118	306.4	4.1
16-30 մարդ (միջին)	12	256	241.2	3.2
31 և ավելի մարդ (խոշոր)	29	3634	6804.7	90.8
Գեղարքունիքի մարզ	141	3433	5547.5	100
<i>այդ թվում՝</i>				
մինչև 5 մարդ (գերփոքր)	55	117	154.3	2.8
6-15 մարդ (փոքր)	36	368	354.5	6.4
16-30 մարդ (միջին)	19	431	301.7	5.4
31 և ավելի մարդ (խոշոր)	31	2517	4737	85.4
Լոռու մարզ	314	5940	7699.1	100
<i>այդ թվում՝</i>				
մինչև 5 մարդ (գերփոքր)	123	309	804.2	10.5
6-15 մարդ (փոքր)	94	898	606.3	7.9
16-30 մարդ (միջին)	49	1002	578.3	7.5
31 և ավելի մարդ (խոշոր)	48	3731	5710.3	74.1
Կոտայքի մարզ	229	5002	9421.2	100
<i>այդ թվում՝</i>				
մինչև 5 մարդ (գերփոքր)	95	268	585.4	6.2
6-15 մարդ (փոքր)	49	489	1540.2	16.4
16-30 մարդ (միջին)	48	1007	764.2	8.1
31 և ավելի մարդ (խոշոր)	37	3238	6531.4	69.3
Շիրակի մարզ	312	8057	10826.1	100
<i>այդ թվում՝</i>				
մինչև 5 մարդ (գերփոքր)	142	323	1684.3	15.6
6-15 մարդ (փոքր)	65	641	707.0	6.5
16-30 մարդ (միջին)	39	860	450.6	4.2
31 և ավելի մարդ (խոշոր)	66	6233	7984.2	73.7
Սյունիքի մարզ	131	4408	3630.7	100
<i>այդ թվում՝</i>				
մինչև 5 մարդ (գերփոքր)	43	104	350.6	9.7
6-15 մարդ (փոքր)	32	324	192.9	5.3
16-30 մարդ (միջին)	20	449	292.2	8.0
31 և ավելի մարդ (խոշոր)	36	3531	2795.0	77.0
Վայոց ձորի մարզ	55	1253	1169.2	100
<i>այդ թվում՝</i>				
մինչև 5 մարդ (գերփոքր)	17	30	72.6	6.2
6-15 մարդ (փոքր)	19	186	46.7	4.0
16-30 մարդ (միջին)	7	141	44.0	3.8
31 և ավելի մարդ (խոշոր)	12	896	1005.9	86.0

	Գործող օբյեկտների քանակը, միավոր	Աշխատողների միջին ցուցակային թվաքանակը, մարդ	Բնակչությանը մատուցված ծառայությունների փաստացի ծավալը, մլն. դրամ	Բնակչությանը մատուցված ծառայությունների տեսակարար կշիռն ընդամենի նկատմամբ, %
Տավուշի մարզ	243	3484	2698.1	100
<i>այդ թվում՝</i>				
մինչև 5 մարդ (գերփոքր)	81	155	270.0	10.0
6-15 մարդ (փոքր)	49	474	107.8	4.0
16-30 մարդ (միջին)	20	410	153.6	5.7
31 և ավելի մարդ (խոշոր)	93	2445	2166.7	80.3

Բնակչությանը մատուցված կենցաղային ծառայությունների ծավալի բաշխումն ըստ աշխատողների թվաքանակով որոշվող չափերի, մարզերով, 2004թ. հունվար-դեկտեմբերին

	Գործող օբյեկտների քանակը, միավոր	Աշխատողների միջին ցուցակային թվաքանակը, մարդ	Բնակչությանը մատուցված կենցաղային ծառայությունների փաստացի ծավալը, մլն. դրամ	Բնակչությանը մատուցված կենցաղային ծառայությունների տեսակարար կշիռն ընդամենի նկատմամբ, %
Ընդամենը ՀՀ	1291	4574	4785.3	100
<i>այդ թվում՝</i>				
մինչև 5 մարդ (գերփոքր)	1108	2055	3122.2	65.3
6-15 մարդ (փոքր)	153	1256	724.7	15.1
16-30 մարդ (միջին)	20	451	251.8	5.3
31 և ավելի մարդ (խոշոր)	10	812	686.6	14.3
ք. Երևան	905	3629	3815.2	100
<i>այդ թվում՝</i>				
մինչև 5 մարդ (գերփոքր)	763	1554	2377.0	62.3
6-15 մարդ (փոքր)	118	969	576.6	15.1
16-30 մարդ (միջին)	15	338	216.1	5.7
31 և ավելի մարդ (խոշոր)	9	768	645.5	16.9
Արագածոտնի մարզ	27	44	78.1	100
<i>այդ թվում՝</i>				
մինչև 5 մարդ (գերփոքր)	27	44	78.1	100
6-15 մարդ (փոքր)	-	-	-	-
16-30 մարդ (միջին)	-	-	-	-
31 և ավելի մարդ (խոշոր)	-	-	-	-
Արարատի մարզ	72	160	158.5	100
<i>այդ թվում՝</i>				
մինչև 5 մարդ (գերփոքր)	69	92	114.0	71.9
6-15 մարդ (փոքր)	2	24	3.4	2.2
16-30 մարդ (միջին)	-	-	-	-
31 և ավելի մարդ (խոշոր)	1	44	41.1	25.9
Արմավիրի մարզ	14	47	32.6	100
<i>այդ թվում՝</i>				
մինչև 5 մարդ (գերփոքր)	11	24	26.2	80.4
6-15 մարդ (փոքր)	3	23	6.4	19.6
16-30 մարդ (միջին)	-	-	-	-
31 և ավելի մարդ (խոշոր)	-	-	-	-
Գեղարքունիքի մարզ	19	47	39.5	100
<i>այդ թվում՝</i>				
մինչև 5 մարդ (գերփոքր)	17	33	37.3	94.4
6-15 մարդ (փոքր)	2	14	2.2	5.6
16-30 մարդ (միջին)	-	-	-	-
31 և ավելի մարդ (խոշոր)	-	-	-	-
Լոռու մարզ	24	90	44.2	100
<i>այդ թվում՝</i>				
մինչև 5 մարդ (գերփոքր)	20	34	25.2	57.0
6-15 մարդ (փոքր)	2	16	4.6	10.4
16-30 մարդ (միջին)	2	40	14.4	32.6
31 և ավելի մարդ (խոշոր)	-	-	-	-

	Գործող օբյեկտների քանակը, միավոր	Աշխատողների միջին ցուցակային թվաքանակը, մարդ	Բնակչությանը մատուցված կենցաղային ծառայությունների փաստացի ծավալը, մլն. դրամ	Բնակչությանը մատուցված կենցաղային ծառայությունների տեսակարար կշիռն ընդամենի նկատմամբ, %
Կոտայքի մարզ	50	208	157.3	100
<i>այդ թվում՝</i>				
մինչև 5 մարդ (գերփոքր)	39	89	119.5	76.0
6-15 մարդ (փոքր)	10	89	32.8	20.8
16-30 մարդ (միջին)	1	30	5.0	3.2
31 և ավելի մարդ (խոշոր)	-	-	-	-
Շիրակի մարզ	71	243	197.6	100
<i>այդ թվում՝</i>				
մինչև 5 մարդ (գերփոքր)	58	114	136.9	69.3
6-15 մարդ (փոքր)	11	86	44.4	22.5
16-30 մարդ (միջին)	2	43	16.3	8.2
31 և ավելի մարդ (խոշոր)	-	-	-	-
Սյունիքի մարզ	11	45	25.9	100
<i>այդ թվում՝</i>				
մինչև 5 մարդ (գերփոքր)	9	29	21.7	83.8
6-15 մարդ (փոքր)	2	16	4.2	16.2
16-30 մարդ (միջին)	-	-	-	-
31 և ավելի մարդ (խոշոր)	-	-	-	-
Վայոց ձորի մարզ	5	5	1.9	100
<i>այդ թվում՝</i>				
մինչև 5 մարդ (գերփոքր)	5	5	1.9	100
6-15 մարդ (փոքր)	-	-	-	-
16-30 մարդ (միջին)	-	-	-	-
31 և ավելի մարդ (խոշոր)	-	-	-	-
Տավուշի մարզ	93	56	234.5	100
<i>այդ թվում՝</i>				
մինչև 5 մարդ (գերփոքր)	90	37	184.4	78.6
6-15 մարդ (փոքր)	3	19	50.1	21.4
16-30 մարդ (միջին)	-	-	-	-
31 և ավելի մարդ (խոշոր)	-	-	-	-

Վարձու աշխատողների բաշխումն ըստ աշխատավարձի չափերի և գործունեության տեսակների¹

(%)

	Ընդամենը, վարձու աշխատողներ	Արանցից՝ ըստ աշխատավարձի չափերի									
		մինչև 13000	13000 - 20000	20001 - 30000	30001 - 40000	40001 - 50000	50001 - 60000	60001 - 70000	70001 - 80000	80001 - 100000	100001 և ավելի
Ընդամենը	100	100	100	100	100	100	100	100	100	100	100
Գյուղատնտեսություն, որսորդություն և անտառային տնտեսություն	1.4	2.6	2.0	0.9	2.5	1.2	-	-	-	-	-
Հանքագործական արդյունաբերություն	1.3	-	-	1.4	1.0	3.7	1.1	2.3	2.6	2.3	5.7
Մշակող արդյունաբերություն	14.8	9.0	8.4	15.9	15.4	19.1	17.0	29.5	31.6	20.9	20.0
Էլեկտրաէներգիայի, գազի, ջրի արտադրություն և բաշխում	7.1	2.6	2.6	5.4	7.5	16.0	11.7	4.5	13.2	18.6	14.3
Շինարարություն	5.3	1.3	1.4	4.5	8.0	6.2	12.8	6.8	5.3	16.3	14.3
Առևտուր, ավտոմեքենաների, կենցաղային արտադրատեսակների և անձնական օգտագործման իրերի նորոգում	9.0	5.8	9.9	12.2	9.5	7.4	7.4	9.1	2.6	9.3	-
Հյուրանոցներ և ռեստորաններ	2.2	1.9	1.4	1.4	4.0	1.2	4.3	-	10.5	2.3	-
Տրանսպորտ և կապ	6.4	7.1	3.8	6.0	7.5	7.4	8.5	18.2	2.6	7.0	5.7
Ֆինանսական գործունեություն	0.7	-	0.6	1.1	-	1.9	-	-	-	2.3	2.9
Անշարժ գույքի հետ կապված գործառնություններ, վարձա կալում և սպառողներին ծառայությունների մատուցում	3.6	3.8	3.8	2.3	1.5	3.1	6.4	2.3	10.5	-	20.0
Պետական կառավարում	13.2	5.1	6.4	12.8	19.9	21.6	21.3	22.7	10.5	14.0	11.4
Կրթություն	19.5	25.6	30.7	25.6	16.4	4.3	5.3	2.3	2.6	7.0	-
Առողջապահություն և սոցիալական ծառայությունների մատուցում	10.1	23.1	23.5	4.5	3.0	3.1	2.1	2.3	-	-	2.9
Կոմունալ, սոցիալական և անհատական ծառայությունների մատուցում	5.4	12.2	5.5	6.0	4.0	3.7	2.1	-	7.9	-	2.9

¹ Աշխատուժի ընտրանքային հետազոտության տվյալներով:

	Ընդամենը, վարձու աշխատողներ	<i>նրանցից՝ ըստ աշխատավարձի չափերի</i>									
		մինչև 13000	13000 - 20000	20001 - 30000	30001 - 40000	40001 - 50000	50001 - 60000	60001 - 70000	70001 - 80000	80001 - 100000	100001 և ավելի
Ընդամենը	100	10.6	23.5	23.9	13.7	11.0	6.4	3.0	2.6	2.9	2.4
Գյուղատնտեսություն, որսորդություն և անտառային տնտեսություն	100	19.0	33.3	14.3	23.8	9.5	-	-	-	-	-
Հանքագործական արդյունաբերություն	100	-	-	26.3	10.5	31.6	5.3	5.3	5.3	5.3	10.5
Մշակող արդյունաբերություն	100	6.4	13.3	25.7	14.2	14.2	7.3	6.0	5.5	4.1	3.2
Էլեկտրաէներգիայի, գազի, ջրի արտադրություն և բաշխում	100	3.8	8.7	18.3	14.4	25.0	10.6	1.9	4.8	7.7	4.8
Շինարարություն	100	2.6	6.4	20.5	20.5	12.8	15.4	3.8	2.6	9.0	6.4
Առևտուր, ավտոմեքենաների, կենցաղային արտադրատեսակների և անձնական օգտագործման իրերի նորոգում	100	6.8	25.6	32.3	14.3	9.0	5.3	3.0	0.8	3.0	-
Հյուրանոցներ և ռեստորաններ	100	9.4	15.6	15.6	25.0	6.3	12.5	-	12.5	3.1	-
Տրանսպորտ և կապ	100	11.7	13.8	22.3	16.0	12.8	8.5	8.5	1.1	3.2	2.1
Ֆինանսական գործունեություն	100	-	18.2	36.4	-	27.3	-	-	-	9.1	9.1
Անշարժ գույքի հետ կապված գործառնություններ, վարձակալում և սպառողներին ծառայությունների մատուցում	100	11.3	24.5	15.1	5.7	9.4	11.3	1.9	7.5	-	13.2
Պետական կառավարում	100	4.1	11.3	23.2	20.6	18.0	10.3	5.2	2.1	3.1	2.1
Կրթություն	100	14.0	37.1	31.5	11.5	2.4	1.7	0.3	0.3	1.0	-
Առողջապահություն և սոցիալական ծառայությունների մատուցում	100	24.3	54.7	10.8	4.1	3.4	1.4	0.7	-	-	0.7
Կոմունալ, սոցիալական և անհատական ծառայությունների մատուցում	100	24.1	24.1	26.6	10.1	7.6	2.5	-	3.8	-	1.3

(%)

Նորածիններին ավելի հաճախ տրվող անուաններն ըստ սեռի

Աղջիկներ			Տղաներ		
Անուններ	2003	2004	Անուններ	2003	2004
Ընդամենը ծնվածներ <i>նրանցից՝</i>	16516	17156	Ընդամենը ծնվածներ <i>նրանցից՝</i>	19277	20370
Անի	746	734	Դավիթ	771	764
Աննա	609	593	Նարեկ	724	845
Մարիամ	543	522	Արման	638	629
Անահիտ	517	569	Արթուր	506	481
Լիլիթ	489	493	Գոռ	503	556
Մերի	484	490	Էրիկ	495	577
Միլենա	424	564	Հայկ	477	550
Էլեն	378	527	Արմեն	468	435
Հասմիկ	315	316	Տիգրան	455	458
Լուսինե	275	270	Կարեն	397	411
Լիանա	263	253	Սամվել	355	418
Գայանե	263	302	Չևորգ	338	344
Գոհար	257	272	Վահե	308	346
Սոնա	257	214	Արսեն	299	326
Սուսաննա	243	248	Արամ	294	279
Մանե	238	253	Աշոտ	270	309
Դիանա	207	234	Սարգիս	268	302
Սյուզաննա	189	238	Արտյոմ	268	291
Կարինե	187	220	Էդգար	251	252
Անուշ	183	176	Լևոն	243	283
Տաթևիկ	171	176	Հովհաննես	235	266
Արմինե	157	158	Ռազմիկ	209	129
Մարիա	155	149	Գագիկ	203	217
Աստղիկ	150	121	Վարդան	176	174
Քրիստինե	136	124	Հակոբ	173	170
Մելինե	130	161	Սուրեն	165	179
Էմմա	126	127	Հարություն	163	214
Նելլի	124	127	Ալբերտ	162	154
Թամարա	124	139	Գրիգոր	159	132
Արփինե	123	129	Գարիկ	151	140
Նարե	112	155	Համլետ	149	162
Նարինե	111	122	Միքայել	148	164
Սվետլանա	108	100	Սերգեյ	134	171
Մարինե	106	102	Անդրանիկ	133	125
Արևիկ	104	98	Միեր	125	134
Ալլա	102	102	Հովիկ	117	61
Անժելա	101	94	Արեն	95	132
Սեդա	90	119	Ռուբեն	79	131

Նվազագույն սպառողական զամբյուղի արժեքը 2004թ. IV եռամսյակի միջին փաստացի գներով
(հաշվարկված ՀՀ առողջապահության նախարարության կողմից մշակված սննդամթերքի
կազմով, կառուցվածքով և էներգետիկայով)

	Պարենամթերքի անվանումը	Օրական սպառման նորման 1 շնչի հաշվով, (կգ)	Տարեկան սպառման նորման 1 շնչի հաշվով, (կգ)	Օրական էներգե- տիկան 1 շնչի հաշվով (կկալ)	Միավորի գինը (դրամ)	Տարեկան նորմայի արժեքը 1 շնչի հաշվով, (դրամ)
1	Հացամթերք, <i>այդ թվում՝</i>	0.355		992.2		37620.5
1.1	<i>հաց</i>	0.25	91.3	622.5	272.0	24833.6
1.2	<i>ալյուր</i>	0.02	7.3	70.6	212.5	1551.3
1.3	<i>մակարոնեղեն</i>	0.015	5.5	55	399.7	2198.4
1.4	<i>ծավարեղեն (քրիհձ)</i>	0.05	18.3	175.5	319.4	5845.0

1.5	ընդեղեն (լորեղեն)	0.02	7.3	68.6	437.3	3192.3
2	Մսամթերք (տավարի միս)	0.1	36.5	203	1368.8	49961.2
3	Կաթնամթերք			339.7		46959.6
	այդ թվում՝					
3.1	կաթ, լիտր	0.2	73	122	274.7	20053.1
3.2	կաթնաշոռ	0.01	3.7	7.5	1196.2	4425.9
3.3	կենդանական յուղ	0.02	7.3	143.4	1588	11592.4
3.4	պանիր	0.025	9.1	66.8	1196.5	10888.2
4	Կարտոֆիլ	0.25	91.3	167.5	113.6	10371.7
5	Բանջարեղեն(կաղամբ, գյուլխ սոխ)	0.3	109.5	87	147.2	16118.4
6	Միրգ (խնձոր)	0.2	73	96	290.5	21206.5
7	Շաքար	0.05	18.3	193.5	255.5	4675.7
8	Չու, հատ	0.5	182.5	40	53.9	9836.8
9	Բուսական յուղ	0.02	7.3	176.8	666.8	4867.6
10	Մարգարին	0.01	3.7	72	760.7	2814.6
11	Չուկ	0.03	11	44.4	1093.4	12027.4
	Ընդամենը			2412,1 կկալ		216459.9

Պարենային զամբյուղի արժեքը՝

տարեկան կտրվածքով

216459.9 դրամ

ամսական կտրվածքով

18038.3 դրամ

Նվազագույն սպառողական զամբյուղի արժեքը

տարեկան կտրվածքով

352829.7 դրամ (գործակից 1.63)

ամսական կտրվածքով

29402.5 դրամ

ՀԲ վարկի հաշվին ֆինանսավորվող տնային տնտեսությունների 1996թ. նոյեմբեր-դեկտեմբեր ամսին ՀՀ վիճվարչության կողմից իրականացված հետազոտության արդյունքների հիման վրա ձևավորված սննդամթերքի փաստացի կազմով, կառուցվածքով և էներգետիկայով սպառողական զամբյուղը՝ հաշվարկված 2004թ. IV եռամսյակի միջին մանրածախ գներով

	Պարենամթերքի անվանումը	Օրական փաստացի սպառումը 1 շնչի հաշվով, (գրամ)	Օրական էներգետիկական 1 շնչի հաշվով, (կկալ)	1 ամսում սպառված սննդամթերքի արժեքը 1 շնչի հաշվով, (դրամ)
1	Բրինձ	17.19	71.34	168.6
2	Լոբի	18.03	44.18	242.1
3	Ցորենի ալյուր	19.64	66.99	128.1
4	Ցորենի հաց	427.39	1124.03	3568.9
5	Մակարոնեղեն	25.62	89.15	314.4
6	Լավաշ	28.62	75.83	358.7
7	Տավարի միս	17.82	38.86	748.8
8	Թռչնի միս	4.07	3.33	122.6
9	Չկնեղեն(սիգ)	15	11.09	503.5
10	Կաթ	27.12	17.9	228.7
11	Մածուն	18.27	14.43	174.8
12	Կոշտ պանիր	12.48	51.4	458.4
13	Չու	7.6	10.05	251.5
14	Կարագ	3.46	25.5	168.7
15	Բուսական յուղ	6.53	58.7	133.7
16	Յուղ	19.7	165.47	596.9
17	Խնձոր	44.24	18.51	394.5
18	Խաղող	4.96	2.83	67.0

Հավելված 2

19	Ցիտրուսներ	3.3	0.86	86.1
20	Կոմպոտ	14.92	11.49	275.4
21	Կաղամբ	45.85	11.92	128.8
22	Սոխ գլուխ	12.19	4.26	72.7
23	Կարտոֆիլ	192.45	115.47	671.2
24	Շաքար	16.93	66.7	132.8
	Ընդամենը		2100 կկալ	9996.9

*Պարենային զանբյուղի ամսական արժեքը
Նվազագույն սպառողական զանբյուղի ամսական արժեքը*

9996.9 դրամ
16295.0 դրամ /գործակից 1.63/

Հայաստանի Հանրապետության ազգային պարենային հաշվեկշիռ, 2001թ.

(հազ. տոննա)

	Պահուստ-ներ տարվա սկզբում	Արտադրություն	Ներմուծում	Ամբողջական առաջարկ	Սննդի օգտագործում	Անասնակեր	Կորուստներ	Սերմացու	Արտահանում	Այլ օգտագործում	Պահուստներ տարվա վերջում	Օգտագործում	Ինքնաբավության աստիճան, %	Սպառումը մեկ շնչի հաշվով			
														կգ/տարի	գր/օր	կկալ/օր	
Ցորեն	55.0	242.0	329.0	626.0	456.0	73.0	10.0	33.0	0.0	0.0	54.0	626.0	42.4	151.9	416.2	1331.7	
Կարտոֆիլ	60.0	364.0	2.0	426.0	144.9	47.1	31.0	127.0	0.0	0.0	76.0	426.0	99.5	48.3	132.2	99.2	
Բանջարեղեն	19.8	510.8	6.4	537.0	457.8	10.7	23.7	0.8	21.8	0.0	22.2	537.0	103.1	152.5	417.8	125.8	
Միրգ(բացի խաղողից)	9.0	102.4	8.3	119.7	98.4	0.0	9.5	-	5.8	0.0	6.0	119.7	97.6	32.8	89.8	136.1	
Հատիկաընդեղային մշակաբույսեր	0.7	3.3	4.1	8.1	6.8	0.0	0.3	0.2	0.0	0.0	0.8	8.1	44.6	2.3	6.2	17.3	
Բուսական յուղ	1.0	0.3	13.1	14.4	13.1	-	0.2	-	0.0	0.0	1.1	14.4	2.2	4.4	12	78.9	
Շաքար	3.0	0.0	74.7	77.7	72.2	-	1.1	-	0.9	0.0	3.2	77.7	0.0	24.2	66.2	255.4	
Չուլ	0.2	24.6	0.7	25.5	22.4	0.0	1.3	0.8	0.7	0.0	0.3	25.5	100.0	7.5	20.4	10.8	
Կաթ (բացի կարագից)	31.6	465.3	7.6	504.5	391.6	46.5	20.2	-	0.3	0.0	45.9	504.5	98.5	130.4	357.4	142.9	
Տավարի միս	0.7	29.4	8.2	38.3	37.0	0.0	0.5	-	0.0	0.0	0.8	38.3	78.2	12.3	33.8	60.8	
Խոզի միս	0.2	8.5	3.7	12.4	12.1	0.0	0.1	-	0.0	0.0	0.2	12.4	69.4	4	11.1	23.2	
Ոչխար և այծ	0.1	6.8	0.0	6.9	6.7	0.0	0.1	-	0.0	0.0	0.1	6.9	100.0	2.2	6.1	9.8	
Հավի միս	0.4	3.6	13.8	17.8	17.3	0.0	0.1	-	0.0	0.0	0.4	17.8	20.7	5.8	15.8	16.9	
Խաղող	7.3	116.5	3.9	127.7	118.9	0.0	5.7	-	0.9	0.0	2.2	127.7	97.5	3.6	9.9	6.6	
ԸՆԴԱՄԵՆԸ																	2315.4

Այստեղ և հետայսու պարենային հաշվեկշիռներում՝

- ցորենի* ցուցանիշը ներառում է ցորենի, ինչպես նաև ալյուրի, մակարոնեղենի, էթիլային սպիրտի և այլ հացամթերքի տվյալները պայմանականորեն վերածած ցորենի,
- բանջարեղենի* ցուցանիշը ներառում է թարմ, չորացված և պահածոյացված բանջարեղենի (կաղամբ բոլոր տեսակի, վարունգ, լոլիկ, սեղանի ճակնդեղ, գլուխ սոխ, սխտոր և այլն) տվյալները,
- միրգի* ցուցանիշը ներառում է թարմ, չորացրած և պահածոյացված մրգի (ինդովորներ, կորիզավորներ, մերձարևադարձային, արևադարձային և այլն) տվյալները,
- հատիկաընդեղային մշակաբույսերի* ցուցանիշը ներառում է լոբու, ոսպի և այլ լոբազգիների տվյալները,
- բուսական յուղի* ցուցանիշը ներառում է սոյայի, գետնկույզի, ձիթապտղի, արմավենու, արևածաղկի և այլ ձեթերի տվյալները,
- ձվի* ցուցանիշը ներառում է կծեպով ձվի, ինչպես նաև ձվի փոշու տվյալները պայմանականորեն վերածած ձվի,
- կաթի* ցուցանիշը ներառում է թարմ կաթի, ինչպես նաև կաթի փոշու, մածուցի, թթվասերի, կաթնաշոռի, պանիր և այլ կաթնամթերքի տվյալները պայմանականորեն վերածած թարմ կաթի,
- տավարի, խոզի, ոչխարի և այծի, հավի մսի* ցուցանիշները ներառում են սպանդային քաշով մսի, ինչպես նաև երշիկեղենի, պահածոյացված մսի և այլ մսամթերքի տվյալները պայմանականորեն վերածած սպանդային քաշով մսի,
- խաղողի* ցուցանիշը ներառում է խաղողի, ինչպես նաև չամիչի տվյալները պայմանականորեն վերածած խաղողի:

Հայաստանի Հանրապետության ազգային պարենային հաշվեկշիռ, 2002թ.

(հազ. տոննա)

	Պահուստներ տարվա սկզբում	Արտադրություն	Ներմուծում	Ամբողջական առաջարկ	Սննդի օգտագործում	Անասնակեր	Կորուստներ	Սերմացու	Արտահանում	Այլ օգտագործում	Պահուստներ տարվա վերջում	Օգտագործում	Ինքնաբավության աստիճան, %	Սպառումը մեկ շնչի հաշվով			
														կգ/տարի	գր/օր	կկալ/օր	
Ցորեն	54.0	284.7	347.7	686.4	453.9	80.4	10.3	36.0	2.1	0.0	103.7	686.4	45.2	151.2	414.2	1325.6	
Կարտոֆիլ	76.0	374.3	1.9	452.2	135.0	50.3	34.0	121.9	0.0	0.0	111.0	452.2	99.5	45.0	123.2	92.4	
Բանջարեղեն	21.9	555.7	7.1	584.7	476.8	11.3	25.1	0.7	22.5	0.0	48.3	584.7	102.8	158.8	435.1	130.5	
Միրգ (բացի խաղողից)	6.0	82.6	9.4	98.0	79.9	0.0	7.8	-	4.7	0.0	5.6	98.0	94.6	26.6	72.9	109.4	
Հատիկա-ընդեղային մշակաբույսեր	0.8	3.5	4.0	8.3	6.9	0.0	0.4	0.2	0.0	0.0	0.8	8.3	46.7	2.3	6.3	18.2	
Բուսական յուղ	1.1	1.2	12.4	14.7	13.4	-	0.2	-	0.0	0.0	1.1	14.7	8.8	4.5	12.2	80.7	
Շաքար	3.2	0.0	69.9	73.1	68.4	-	1.1	-	0.6	0.0	3.0	73.1	0.0	22.8	62.4	241.0	
Չուլ	0.3	26.3	0.1	26.7	23.3	0.0	1.4	0.9	0.8	0.0	0.3	26.7	102.7	7.7	21.3	11.3	
Կաթ (բացի կարագից)	45.9	489.5	10.6	546.0	434.4	49.0	21.8	-	0.8	0.0	40.0	546.0	98.0	144.7	396.4	158.6	
Տավարի միս	0.8	29.6	8.8	39.2	37.8	0.0	0.5	-	0.1	0.0	0.8	39.2	77.3	12.6	34.5	62.1	
Խոզի միս	0.2	10.3	3.8	14.3	13.8	0.0	0.2	-	0.0	0.0	0.3	14.3	73.1	4.6	12.6	26.4	
Ոչխար և այծ	0.1	5.9	0.0	6.0	5.8	0.0	0.1	-	0.0	0.0	0.1	6.0	100.0	1.9	5.3	8.5	
Հավի միս	0.4	4.4	12.8	17.6	17.1	0.0	0.1	-	0.0	0.0	0.4	17.6	25.6	5.7	15.6	16.7	
Խաղող	2.2	104.0	3.6	109.8	101.5	0.0	5.0	-	0.6	0.0	2.7	109.8	97.2	2.3	6.3	4.2	
ԸՆԴԱՄԵՆԸ																	2285.6

Հայաստանի Հանրապետության ազգային պարենային հաշվեկշիռ, 2003թ

(հազ. տոննա)

	Պահուստ- ների տարվա սկզբում	Արտադ- րություն	Ներմու- ծում	Ամբող- ջական առաջարկ	Սննդի օգտագոր- ծում	Անասնա- կեր	Կորուստ- ներ	Սերմացու	Արտահա- նում	Այլ օգտա- գործում	Պահուստ- ների տարվա վերջում	Օգտագոր- ծում	Ինքնաբա- վության աստի- ճան, %	Սպառումը մեկ շնչի հաշվով			
														կգ/տարի	գր/օր	կկալ/օր	
Ցորեն	103.7	216.7	316.3	636.7	469.9	80.8	9.6	38.2	0.3	0.0	37.9	636.7	40.7	156.5	428.8	1372.3	
Կարտոֆիլ	111.0	507.5	2.9	621.4	144.5	98.0	47.3	129.2	0.0	0.0	202.4	621.4	99.4	48.1	131.9	98.9	
Բանջարեղեն	48.3	684.8	11.9	745.0	654.9	13.3	29.7	0.8	28.7	0.0	17.6	745.0	102.5	218.1	597.7	179.3	
Միրգ (բացի խաղողից)	5.6	103.1	14.0	122.7	100.5	0.0	9.4	-	7.4	0.0	5.4	122.7	94.0	33.4	91.7	134.0	
Հատիկա- նոնդեղային մշակաբույսեր	0.8	4.7	3.1	8.6	7.1	0.0	0.4	0.2	0.0	0.0	0.9	8.6	60.2	2.3	6.4	11.2	
Բուսական յուղ	1.1	2.1	18.6	21.8	19.4	-	0.3	-	0.4	0.0	1.7	21.8	10.3	6.5	17.7	116.8	
Շաքար	3.0	0.0	91.6	94.6	88.5	-	1.4	-	1.6	0.0	3.8	94.6	0.0	29.5	80.8	311.8	
Չուլ	0.3	27.6	0.1	28.0	24.2	0.0	1.4	0.9	1.2	0.0	0.3	28.0	104.2	8.1	22.1	11.7	
Կաթ (բացի կարագից)	40.0	513.7	16.7	570.4	453.6	51.4	22.8	-	8.5	0.0	34.1	570.4	98.4	151.1	414.0	165.6	
Տավարի միս	0.8	29.9	10.4	41.1	39.2	0.0	0.5	-	0.7	0.0	0.7	41.1	75.5	13.1	35.8	64.4	
Խոզի միս	0.3	11.5	6.2	18.0	17.4	0.0	0.2	-	0.1	0.0	0.3	18.0	65.3	5.8	16.0	33.4	
Ոչխար և այծ	0.1	6.2	0.0	6.3	6.1	0.0	0.1	-	0.0	0.0	0.1	6.3	100.0	2.0	5.6	8.9	
Հավի միս	0.4	5.0	13.0	18.4	17.9	0.0	0.1	-	0.1	0.0	0.3	18.4	27.9	6.0	16.3	17.5	
Խաղող	4.7	81.6	4.8	91.1	83.0	0.0	4.1	-	1.0	0.0	3.0	91.1	95.5	2.5	6.8	4.6	
ԸՆԴԱՄԵՆԸ																	2530.4

ՎԻՃԱԿԱԳՐԱԿԱՆ «ԼՈՒՐՋ» ԿԱՏԱԿ

(ստորև ներկայացված տվյալները որքան էլ որ կատակի տրամադրություն կարող են առաջացնել, այնուհանդերձ դրանք պարունակում են մեծ ներուժ՝ արտացոլելու վիճակագրության նշանակությունը հատկապես տաղտկալի թվացող բազում և բազմազան թվերի իմաստավորման և վերաիմաստավորման տեսանկյունով)

Եթե ողջ մարդկության թվաքանակը, համարժեք հարաբերակցությունները պահպանելով, կրճատել մինչև 100 բնակիչ ունեցող գյուղի մակարդակի, ապա այդ գյուղի բնակչությունը կունենա հետևյալ պատկերը.

57 ասիացի 21 եվրոպացի 14 ամերիկացի (հյուսիսային և հարավային) 8 աֆրիկացի



52 կին 48 տղամարդ



70 ոչ սպիտակամորթ 30 սպիտակամորթ



6 մարդ կտնօրինեն համաշխարհային հարստության 59%-ը, որոնցից 6-ը կլինեն ԱՄՆ-ից,



80-ը կունենան անբավարար բնակարանային պայմաններ,



70-ը կլինեն անգրագետ,



50-ը կլինեն թերսնվող,



1-ը կմահանա,



2-ը կծնվեն,



1-ը կունենա համակարգիչ,



միայն մեկ մարդ կունենա բարձրագույն կրթություն:



Եթե աշխարհին նայել այս տեսանկյունով, ապա ակնհայտ կդառնա, որ համերաշխության, հասկացված լինելու, հանդուրժողականության, կրթության պահանջը (պահանջմունքը) շատ բարձր է: Թերևս, հարկ է մտածել այս մասին:

Նա, ով առավոտյան արթնացել է ողջ և առողջ, ավելի երջանիկ է, քան 1 միլիոն մարդ, որոնք մինչ հաջորդ շաբաթ չեն ապրի:

Նա, ով չի զգացել պատերազմի արհավիրքները,



դատապարտյալի մեղությունը, կտտանքների սրտուռը



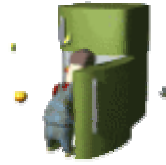
կամ սովը



ավելի երջանիկ է, քան 500 միլիոն մարդ այս աշխարհում:

Նա, ով առանց սարսափի և դատապարտվելու կամ մահվան սպառնալիքի կարող է այցելել եկեղեցի (սինագոգ և այլն), ավելի երջանիկ է, քան 3 միլիարդ մարդ այս աշխարհում:

Նա, ով սառնարանում մթերք ունի,



ունի հագուստ,



տանիք գլխավերևում և անկողին,



ավելի հարուստ է քան մարդկանց 75%-ն աշխարհում:



Նա, ով բանկում հաշիվ ունի, դրամապանակում՝ փող,



պատկանում է աշխարհի 8% ապահովված մարդկանց խմբին:



Նա, ով կարդում է այս տեքստը, բախտավոր է կրկնակի, որովհետև՝

1. ինչ որ մեկը մտածել է նրա մասին,



2. պատկանում է այն 2 միլիարդ մարդկանց խմբին, ովքեր կարողանում են կարդալ:



Իսկ եթե կարդում է ինտերնետային էջից, ապա նա ունի նաև համակարգիչ:



Ինչ որ մեկը ժամանակին ասել է.

«- աշխատիր, իբրև փողի կարիք չունես,



- սիրիր, իբրև քեզ ոչ ոք երբեք ցավ չի պատճառել,



- պարիր, ասես քեզ ոչ ոք չի տեսնում,



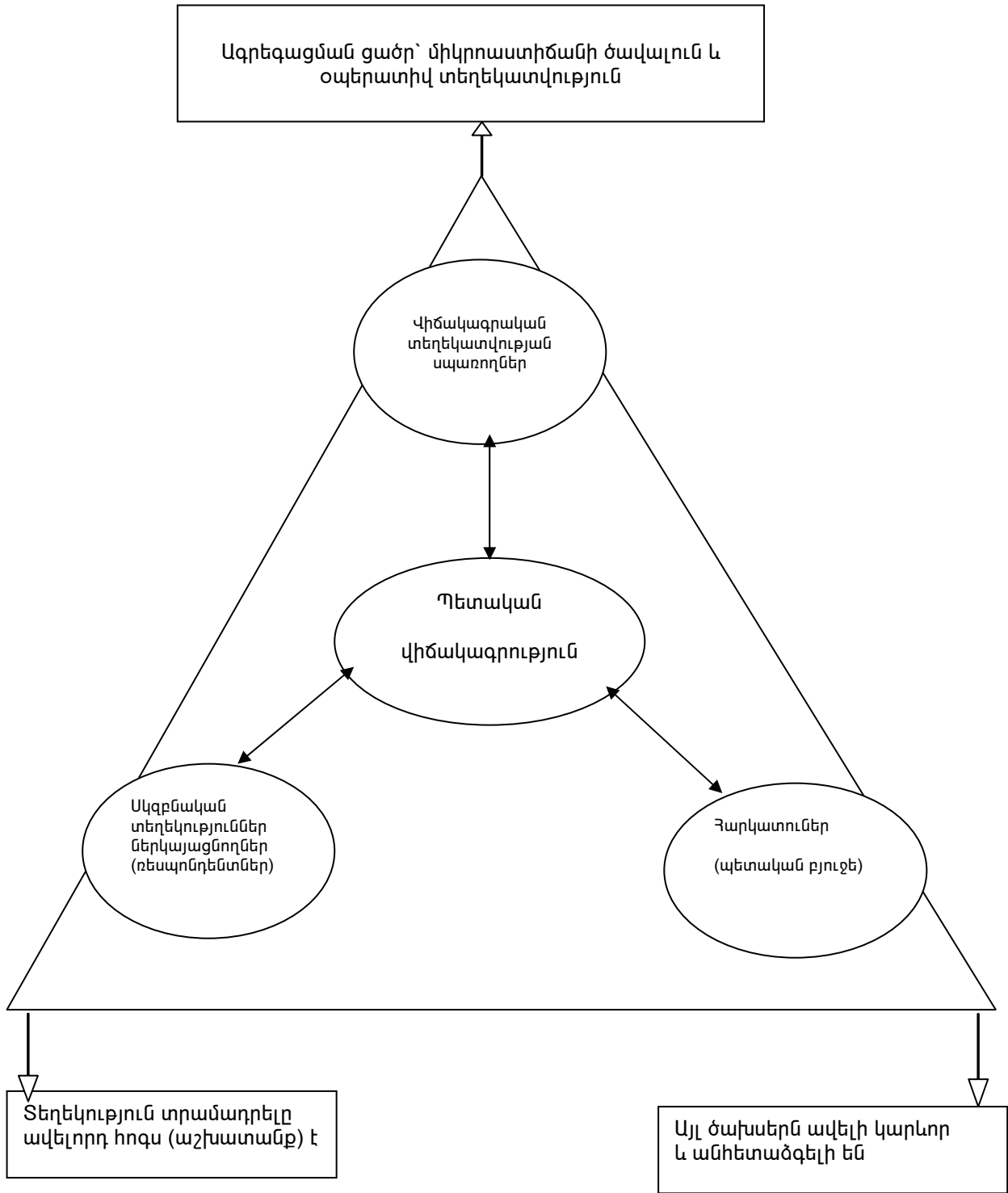
- երգիր, կարծես թե քեզ ոչ ոք չի լսում,



- ապրիր, կարծես թե դրախտ է երկրի վրա»:



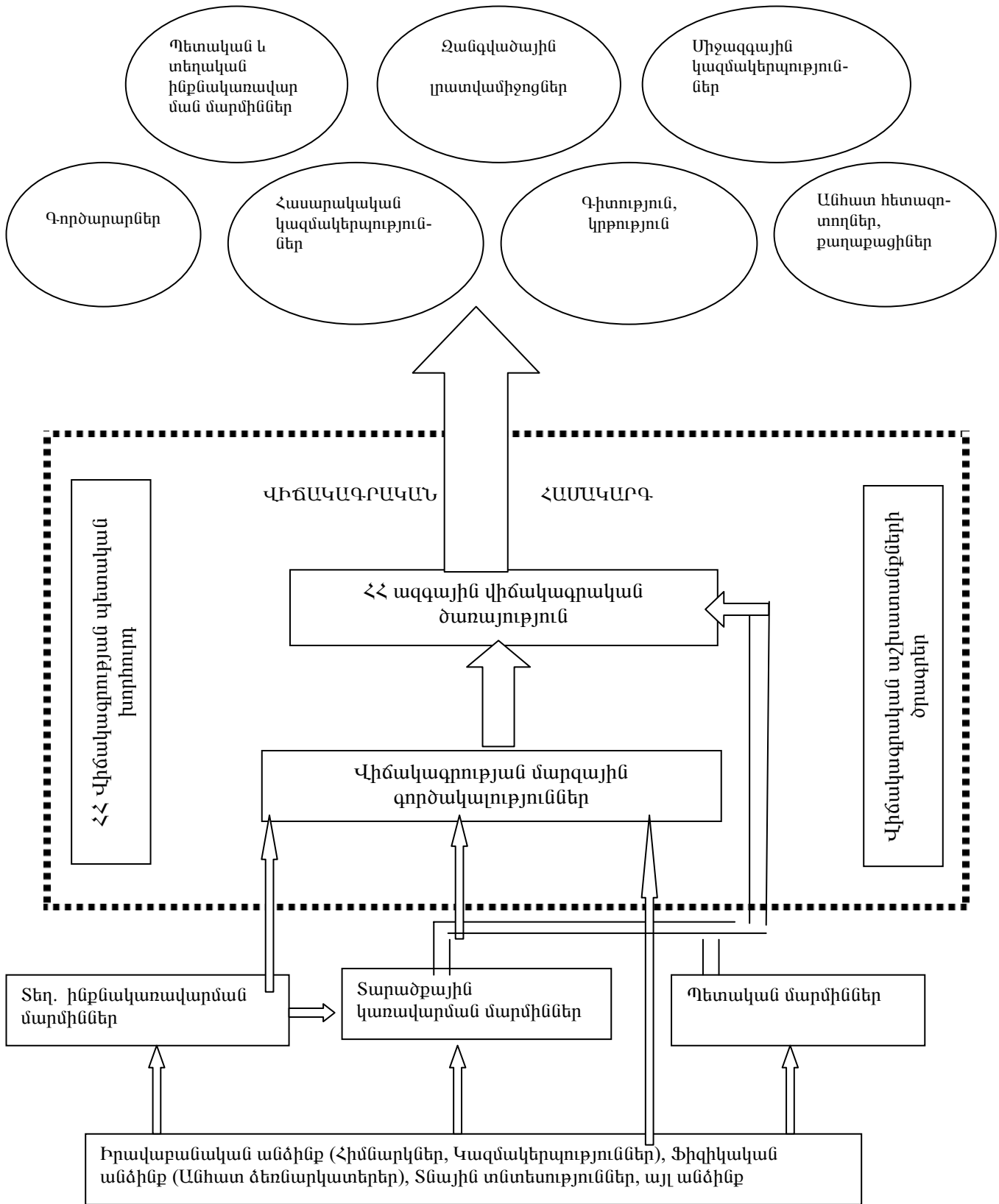
Պետական վիճակագրության և այն ապահովող սուբյեկտների փոխկախվածության հակադիր բնույթը



- Պետական վիճակագրությանն առընչվող սուբյեկտների հակումները:
- Այդ սուբյեկտների հետ երկկողմանի պարտադիր կապերը:

Տեղեկատվական հոսքերը Հայաստանի վիճակագրական համակարգում և դրանց մասնակիցները

Ս Պ Ա Ռ Ո Ղ Ն Ե Ր



ՍԿԶԲՆԱԿԱՆ ՏԵՂԵԿՈՒԹՅՈՒՆՆԵՐ ՏՐԱՍՄԻՐՈՂՆԵՐ (ՌԵՍՊՈՆԴԵՆՏՆԵՐ)

Կապը վարչական վիճակագրական ռեգիստրների հետ

