

**1.2.7.1. Ресурсы 25 товаров, имеющие большой удельный вес  
в структуре потребления населения**

Январь-декабрь 2004г.							
1	2	3	4	5	6	7=4-5+6	8
	Название товара	Единица измерения	Ввезено <sup>1</sup>	Вывезено <sup>1</sup>	Произведено	Всего ресурсы	Средняя розничная цена, драмов
1	Говядина	тонн	10863.2	370.1	25121.0 <sup>2</sup>	35614.1	1380.4(кг)
2	Свинина	" _ "	2134.9	0.0	8748.0 <sup>2</sup>	10882.9	1757.8(кг)
3	Курытина	" _ "	10797.0	25.0	4491.0 <sup>2</sup>	15263.0	939.5 <sup>3</sup> (кг)
4	Рыба	" _ "	188.6	37.0	988.8	1140.4	208.9(штук)
5	Масло	" _ "	5109.5	0.0	44.3	5153.8	1574.6(кг)
6	Сыр	" _ "	1005.6	489.3	5160.7	5677.0	1237.4(кг)
7	Кофе	" _ "	11217.2	4935.9	-	6281.3	2256.4(кг)
8	Пшеница	" _ "	384597.9	0.0	287840.0	672437.9	190.7(кг)
9	Хлеб	" _ "	-	-	293370.0	293370.0	276.9(кг) по сортам см. след. таб.
10	Рис	" _ "	13437.0	0.0	-	13437.0	325.3(кг)
11	Мука	" _ "	14103.4	0.0	145844.0	159947.4	208.7(кг)
12	Яйца	млн. штук	0.8	48.5	563.0	515.3	511.9(10 штук)
13	Растительное масло	тонн	11890.1	61.7	385.0	12213.4	1160.3(литр)
14	Маргарин	" _ "	3407.8	0.0	-	3407.8	780.2 (кг)
15	Сахарный песок	" _ "	74873.2	0.0	716.0	75589.2	254.4(кг)
16	Макаронные изделия	" _ "	2696.9	0.02	2322.5	5019.4	397.5 (кг)
17	Вино	тыс.л.	79.0	226.0	6163.2	6016.2	1182.9(0.7л)
18	Этиловый спирт	" _ "	229.6	29.5	1287.5	1487.6	-
19	Коньяк	тыс.л.	3.4 <sup>4</sup>	6478.3	7094.7	619.8	4275.6(0.5л)
20	Водка	" _ "	2249.5 <sup>4</sup>	105.4 <sup>4</sup>	12983.7	15127.8	1235.7(0.7л)
21	Табак(сигареты) <sup>5</sup>	тыс. пачка	105933.3	12969.9	136010.0	228973.4	183.2(пачка)
22	Бензин	тонн	215574.3	46.1	-	215528.2	311.5 (литр)
23	Дизельное топливо	" _ "	106127.7	22.9	-	106104.8	224.3(литр)
24	Электроэнергия	тыс.кВт/час	259532.0	930087.4	6029781.0	5359225.6	24.9 (квт/час)
25	Пластмассовые изделия	тонн	23107.4	430.5	1485.1	24162.0	-

**Средняя розничная цена за 1 кг хлеба**

Название сорта хлеба	Январь- декабрь 2004г.
Хлеб высшего сорта	302.9
Хлеб первого сорта	253.7
Лаваш	407.5

**Ознакомление:**

<sup>1</sup> Данные торговли организованной со стороны граждан не включаются в показатели ввоза и вывоза.

<sup>2</sup> Показатели производства указанных видов продукции производятся в живом весе (в основном производились в сельских и подсобных хозяйствах населения).

<sup>3</sup> Показатель включает также куриные окорочки.

<sup>4</sup> Количественная единица измерения водки и коньяка (тыс. литр) рассчитана путем перехода от дополнительной единицы измерения, соответствующей 8-значному коду классификации товаров в области внешней торговли "литр 100% спирт", к единице измерения "40% спирт". Следовательно, она в определенной мере приближительная.

<sup>5</sup> В одной пачке 20 сигарет.

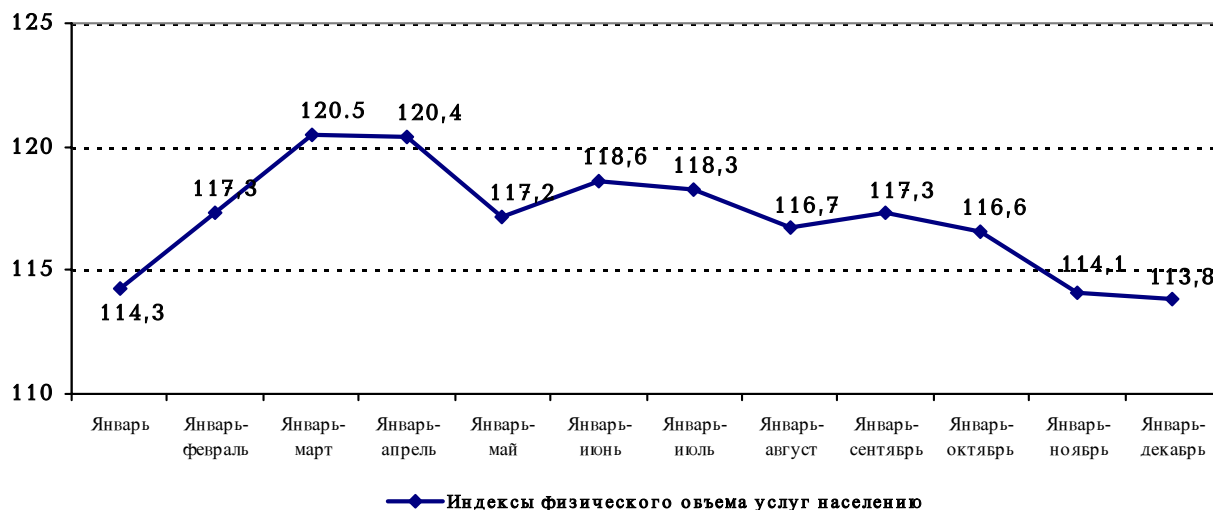
## Услуги населению

За январь-декабрь 2004г. на потребительском рынке РА общий объем услуг населению, в текущих ценах, составил 235042.5 млн. драмов, который по сравнению с соответствующим показателем за январь-декабрь 2003г., в сопоставимых ценах, увеличился на 13.8%.

Объем бытовых услуг составил 4785.3 млн. драмов, что по сравнению с соответствующим показателем 2003г., в сопоставимых ценах, увеличился на 46.7%.

В январе-декабре 2004г., по сравнению с январем-декабрем 2003г., в сфере услуг зарегистрирован рост тарифов на 1.5%, что обусловлено приростом тарифов пассажирского транспорта (1.3%), почтовых и коммуникационных услуг (1.1%), санаторно-курортных услуг (2.9%), культуры (28.1%), туристско-экскурсионных услуг (2.1%), жилищно-коммунального хозяйства (2.5%). Вместе с тем, снизились тарифы воздушного транспорта, медицинского обслуживания, бытовых услуг и услуг системы образования, соответственно, на 0.1, 0.9, 1.7 и 0.4%.

Индексы физического объема услуг населению РА по месяцам 2004г. к соответствующему периоду 2003 г., в сопоставимых ценах, %



Объемы услуг населению по видам за январь- декабрь 2004г.

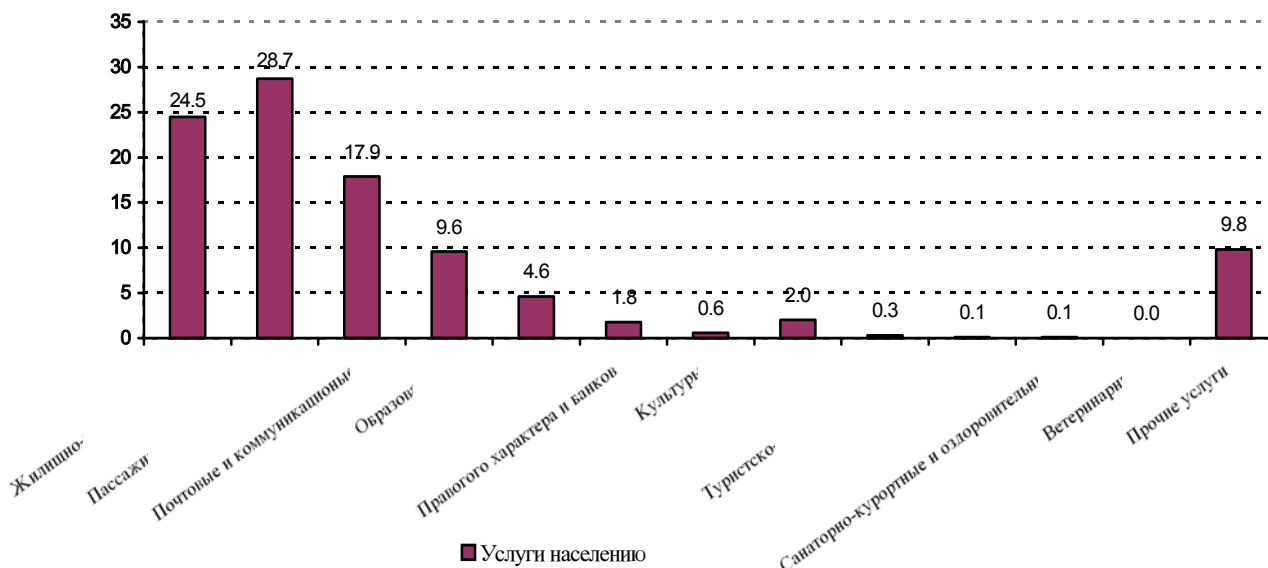
Виды услуг	2004г.		Удельный вес объема услуг к общему объему, %
	фактический объем, млн. драмов	к соответствующему периоду предыдущего года, в сопоставимых ценах, %	
<b>Всего</b>	<b>235042.5</b>	<b>113.8</b>	<b>100</b>
в том числе:			
бытовые	4785.3	146.7	2.0
пассажирского транспорта	67532.9	112.9	28.7
почтовые и коммуникационные	42182.6	121.7	17.9
жилищно-коммунального хозяйства	57583.4	208.8	24.5
культуры	1324.6	68.6	0.6
туристско-экскурсионные	597.1	36.6	0.3
физкультуры и спорта	107.5	65.5	0.1
медицинские	10882.2	104.5	4.6

## 1. РЕАЛЬНЫЙ СЕКТОР

Виды услуг	2004г.		Удельный вес объема услуг к общему объему, %
	фактический объем, млн. драмов	к соответствующему периоду предыдущего года, в сопоставимых ценах, %	
ветеринарные	94.0	122.3	0.0
санаторно-курортные и оздоровительные	345.6	62.6	0.1
правового характера и банков	4126.8	151.3	1.8
системы образования	22538.5	108.8	9.6
другие услуги <sup>1</sup>	22942.0	173.9	9.8

За январь-декабрь 2004г. наибольший удельный вес в общем объеме услуг населению имели услуги жилищно-коммунального хозяйства – 24.5% (в том числе доля услуг по использованию населением электроэнергии составила 14.5%), услуги пассажирского транспорта – 28.7% (в том числе доля услуг воздушного транспорта составила 14.6%)

Структура услуг населению за январь-декабрь 2004г., %



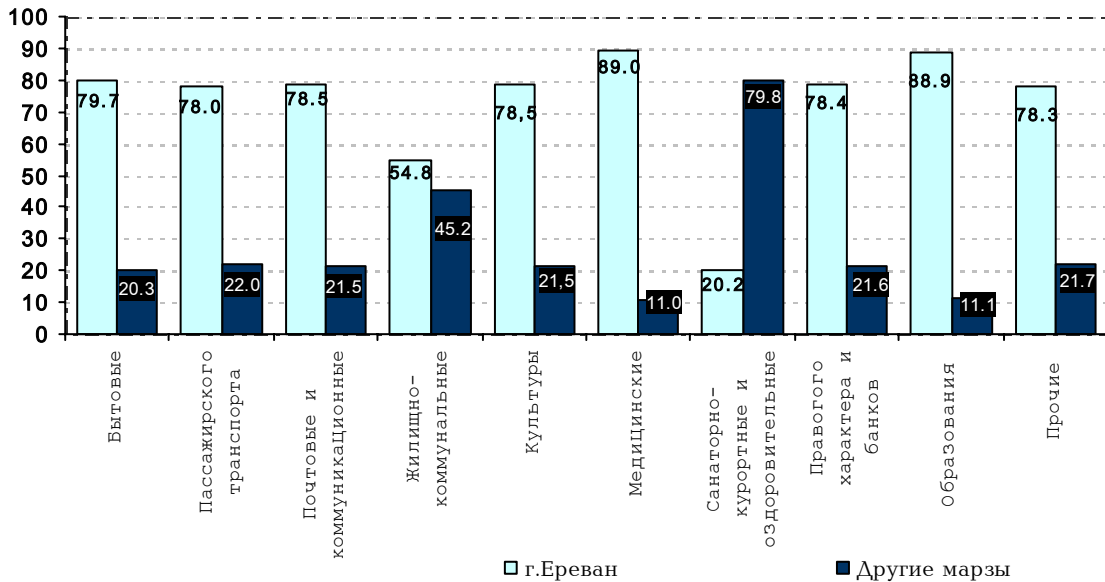
За январь-декабрь 2004г. в структуре услуг населению преобладали (85.3%) те виды услуг, оплата которых носит обязательный характер (например, услуги пассажирского транспорта, жилищно-коммунальные, почтовые и коммуникационные, образования, медицинские). В структуре услуг населению меньшую долю имели услуги туристско-экскурсионных, санаторно-курортных учреждений, услуги физкультуры и спорта (0.5%).

<sup>1</sup> В другие услуги включаются полиграфические услуги, услуги рынков, услуги в сфере науки, ломбардов, казино, организации лотерей, аудиторских фирм, справочно-информационного характера, компьютерные, а также плата населения за трансляцию объявлений частного характера по телевидению и радиовещанию, ксерксов, реклам, автостоянок, сделок по недвижимости, картографические услуги и др.

## 1. РЕАЛЬНЫЙ СЕКТОР

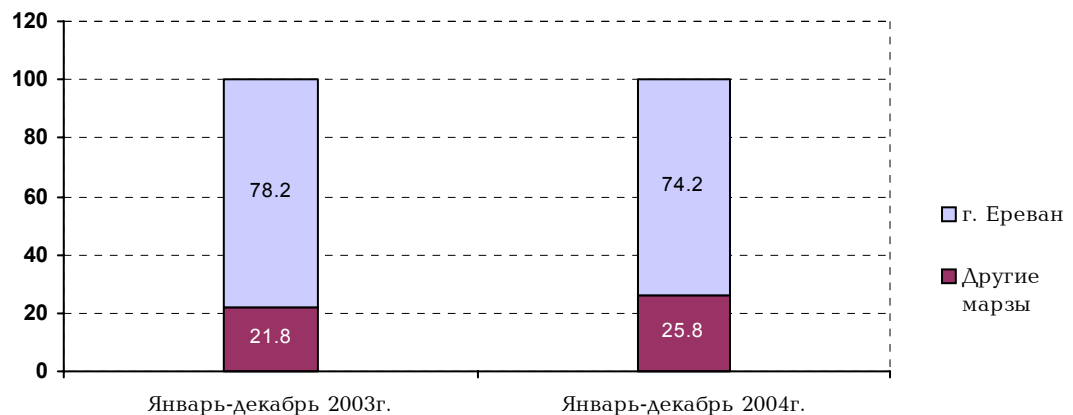
За январь-декабрь 2004г., объем услуг казино составил 2774.5 млн.драмов или 1.2% общего объема услуг, а объем компьютерных услуг населению составил 358.0 млн. драмов.

Распределение видов услуг населению по г. Еревану и другим марзам за январь-декабрь 2004г., %



За январь-декабрь 2004г. в сфере услуг наблюдалось преобладание г.Еревана. По видам услуг, доля марзов колебалась в пределах 11.1-21.5%, исключение составляют жилищно-коммунальные и санаторно-курортные услуги, соответственно 45.2 и 79.8%.

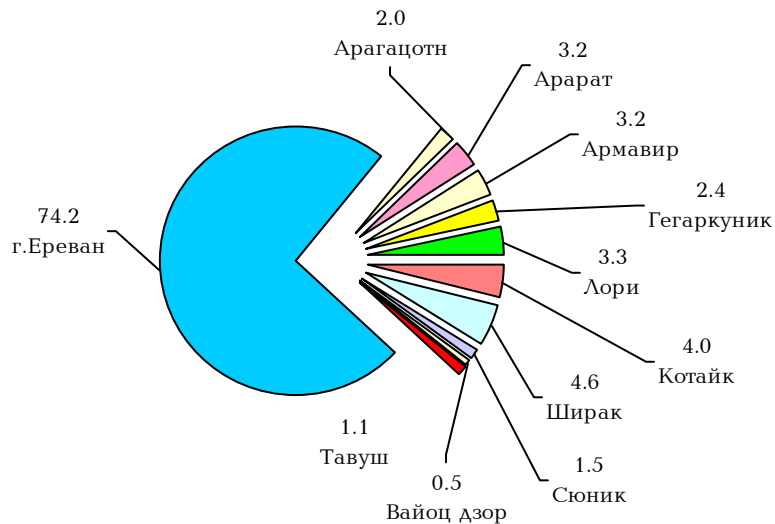
Структура услуг населению по г. Еревану и другим марзам, %



## 1. РЕАЛЬНЫЙ СЕКТОР

За январь-декабрь 2004г. доля г.Еревана в объеме услуг населению составила 74.2% (174355.7 млн.драмов), остальных марзов – 25.8% (60686.8 млн.драмов).

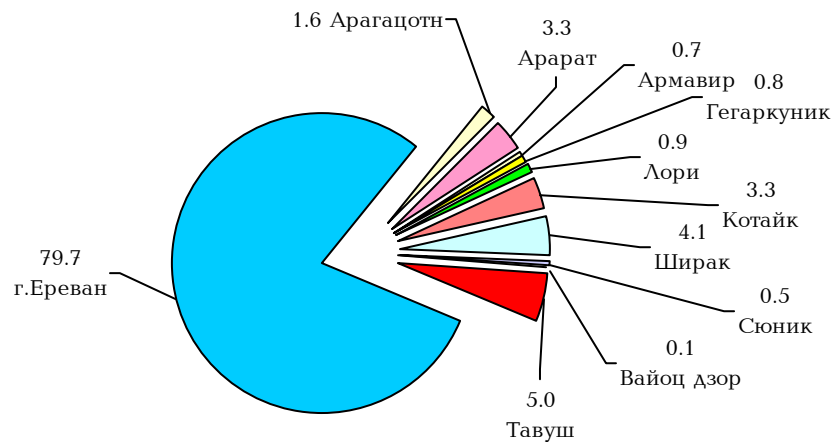
**Структура услуг населению, по марзам республики, за январь-декабрь 2004г., %**



**Объем бытовых услуг населению за январь-декабрь 2004г.**

Виды услуг	фактический объем, млн. драмов	Удельный вес объема бытовых услуг к общему объему, %
<b>Всего</b>	<b>4785.3</b>	<b>100</b>
в том числе:		
ремонт, окраска и чистка обуви	76.6	1.6
ремонт швейных, меховых, кожаных и трикотажных изделий	177.1	3.7
ремонт бытовой радиоэлектронной аппаратуры, машин и приборов, ремонт и изготовление металлоизделий	105.3	2.2
ремонт и техническое обслуживание транспортных средств	1799.3	37.6
ремонт и реставрация мебели	14.4	0.3
химическая чистка и крашение	76.6	1.6
услуги прачечных	215.3	4.5
услуги фотоателье и фотолабораторий	373.3	7.8
услуги бань, душевых и саун	248.8	5.2
услуги парикмахерских и других салонов красоты	1048.0	21.9
услуги предприятий по прокату	220.1	4.6
транспортно-экспедиторские услуги	33.5	0.7
ритуальные услуги	210.6	4.4
прочие виды бытовых услуг	186.4	3.9

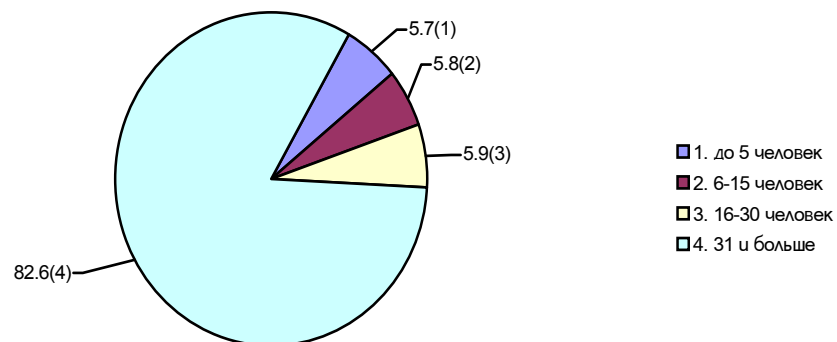
Структура бытовых услуг населению, по марзам республики,  
за январь-декабрь 2004г., %



Распределение объема услуг населению по численности работников<sup>1</sup> за январь-декабрь 2004г.

	Количество объектов, единиц	Среднесписочная численность работников, человек	Фактический объем услуг населению, млн. драмов	Удельный вес объема услуг населению к общему объему, %
<b>Всего</b>	<b>6476</b>	<b>148055</b>	<b>235042.5</b>	<b>100</b>
<i>в том числе:</i>				
до 5 человек (микро)	4181	6433	13376.9	5.7
6-15 человек (малые)	999	9369	13731.3	5.8
16-30 человек (средние)	487	10636	13762.2	5.9
31 и более человек (крупные)	809	121617	194172.1	82.6

Структура услуг населению по численности работников за январь-декабрь 2004г., %



<sup>1</sup> Здесь и далее, объемы деятельности для монопольных организаций в сферах энергетики, газа, воды, связи, определяемые по численностью работников и по разбивке по марзам, обособленные территориальные подразделения данных организаций (не имеющих статуса юридического лица) в статистическом смысле рассматриваются как отдельные единицы.

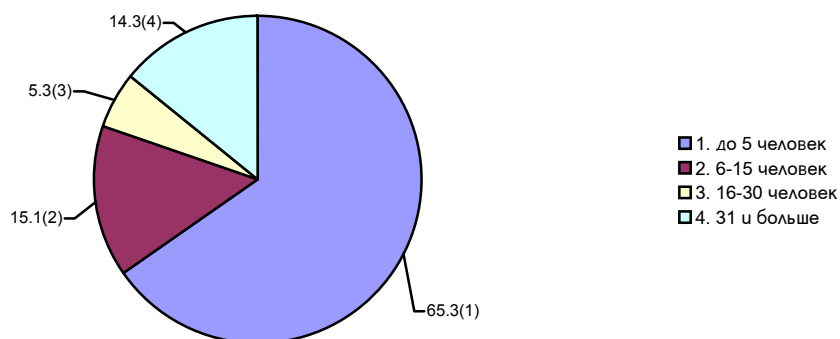
**Распределение объема услуг населению по численности работников по марзам РА за январь-декабрь 2004г.**

Марзы	Объем услуг населению, всего млн. драмов	в том числе							
		до 5 человек		6-15 человек		16-30 человек		31 и более человек	
		объем, млн. драмов	к общему объему, %	Объем, млн. драмов	к общему объему, %	объем, млн. драмов	к общему объему, %	объем, млн. драмов	к общему объему, %
г. Ереван	174355.7	7439.4	4.3	9088.5	5.2	10459.2	6.0	147368.6	84.5
Арагацотн	4585.5	1545.7	33.7	244.4	5.3	81.8	1.8	2713.6	59.2
Арарат	7616.8	330.1	4.3	536.6	7.1	395.4	5.2	6354.7	83.4
Армавир	7492.6	140.3	1.9	306.4	4.1	241.2	3.2	6804.7	90.8
Гегаркуник	5547.5	154.3	2.8	354.5	6.4	301.7	5.4	4737.0	85.4
Лори	7699.1	804.2	10.5	606.3	7.9	578.3	7.5	5710.3	74.1
Котайк	9421.2	585.4	6.2	1540.2	16.4	764.2	8.1	6531.4	69.3
Ширак	10826.1	1684.3	15.6	707.0	6.5	450.6	4.2	7984.2	73.7
Сюник	3630.7	350.6	9.7	192.9	5.3	292.2	7.0	2795.0	77.0
Вайоц дзор	1169.2	72.6	6.2	46.7	4.0	44.0	3.8	1005.9	86.0
Тавуш	2698.1	270.0	10.0	107.8	4.0	153.6	5.7	2166.7	80.3
<b>Всего</b>	<b>235042.5</b>	<b>13376.9</b>	<b>5.7</b>	<b>13731.3</b>	<b>5.8</b>	<b>13762.2</b>	<b>5.9</b>	<b>194172.1</b>	<b>82.6</b>

**Распределение объема бытовых услуг населению по численности работников за январь-декабрь 2004г.**

	Количество объектов, единиц	Среднесписочная численность работников, человек	Фактический объем бытовых услуг населению, млн. драмов	Удельный вес объема услуг населению к общему объему, %
<b>Всего</b>	<b>1291</b>	<b>4574</b>	<b>4785.3</b>	<b>100</b>
<i>в том числе:</i>				
до 5 человек (микро)	1108	2055	3122.2	65.3
6-15 человек (малые)	153	1256	724.7	15.1
16-30 человек (средние)	20	451	251.8	5.3
31 и более человек (крупные)	10	812	686.6	14.3

**Структура бытовых услуг населению по численности работников за январь-декабрь 2004г., %**



**Распределение объема бытовых услуг населению по численности работников по марзам РА за январь-декабрь 2004г.**

Марзы	Объем бытовых услуг населению, всего млн. драмов	в том числе							
		до 5 человек		6-15 человек		16-30 человек		31 и более человек	
		объем, млн. дра- мов	к общему объему, %	объем, млн. дра- мов	к общему объему, %	объем, млн. дра- мов	к общему объему, %	объем, млн. дра- мов	к общему объему, %
г. Ереван	3815.2	2377.0	62.3	576.6	15.1	216.1	5.7	645.5	16.9
Арагацотн	78.1	78.1	100	-	-	-	-	-	-
Арагат	158.5	114.0	71.9	3.4	2.2	-	-	41.1	25.9
Армавир	32.6	26.2	80.4	6.4	19.6	-	-	-	-
Гегаркуник	39.5	37.3	94.4	2.2	5.6	-	-	-	-
Лори	44.2	25.2	57.0	4.6	10.4	14.4	32.6	-	-
Котайк	157.3	119.5	76.0	32.8	20.8	5.0	3.2	-	-
Ширак	197.6	136.9	69.3	44.4	22.5	16.3	8.2	-	-
Сюник	25.9	21.7	83.8	4.2	16.2	-	-	-	-
Вайоц дзор	1.9	1.9	100	-	-	-	-	-	-
Тавуш	234.5	184.4	78.6	50.1	21.4	-	-	-	-
<b>Всего</b>	<b>4785.3</b>	<b>3122.2</b>	<b>65.3</b>	<b>724.7</b>	<b>15.1</b>	<b>251.8</b>	<b>5.3</b>	<b>686.6</b>	<b>14.3</b>

**Сравнительная активность объема услуг населению за январь-декабрь 2004г., по марзам РА**

Марзы	Среднегодовая численность населения, тыс. человек	Объем услуг, млн. драмов	Объем услуг в среднем на душу населения, драмов	Объем услуг на душу населения по сравнению со среднереспубликанским, %
г. Ереван	1102.4	174355.7	158160.1	216.3
Арагацотн	139.0	4585.5	32989.2	45.1
Арагат	273.1	7616.8	27890.2	38.1
Армавир	277.8	7492.6	26971.2	36.9
Гегаркуник	238.8	5547.5	23230.7	31.8
Лори	284.2	7699.1	27090.4	37.0
Котайк	273.6	9421.2	34434.2	47.1
Ширак	281.9	10826.1	38404.0	52.5
Сюник	153.0	3630.7	23730.1	32.4
Вайоц дзор	55.8	1169.2	20953.4	28.7
Тавуш	134.3	2698.1	20090.1	27.5
<b>Всего</b>	<b>3213.9</b>	<b>235042.5</b>	<b>73133.1</b>	<b>x</b>

За январь-декабрь 2004г. по объему услуг в среднем на душу населения, сохранилось преобладание г. Еревана по сравнению с другими марзами. Так, объем рынка услуг г.Еревана за январь-декабрь 2004г. в 2.2 раза превысил среднереспубликанский показатель. Экономическая активность остальных марзов относительно среднереспубликанской, в основном колебалась в интервале 27.5-52.5%.

**Сравнительная активность розничного товарооборота и объема услуг населению за январь-декабрь 2004г., по марзам РА**

Марзы	Среднегодовая численность населения, тыс. человек	Объем товарооборота и услуг, млн. драмов	Объем товарооборота и услуг в среднем на душу населения, драмов	Объем товарооборота и услуг на душу населения по сравнению со среднереспубликанским, в %
г. Ереван	1102.4	895503.9	812322.1	240.7
Арагацотн	139.0	12566.3	90405.0	26.8
Арагат	273.1	17078.3	62535.0	18.5



## 1. РЕАЛЬНЫЙ СЕКТОР

Армавир	277.8	23279.4	83799.1	24.8
Гегаркуник	238.8	12473.1	52232.4	15.5
Лори	284.2	33684.0	118522.2	35.1
Котайк	273.6	36198.0	132302.6	39.2
Ширак	281.9	24322.7	86281.3	25.6
Сюник	153.0	11768.2	76916.3	22.8
Вайоц дзор	55.8	5570.0	99820.8	29.6
Тавуш	134.3	12152.0	90484.0	26.8
<b>Всего</b>	<b>3213.9</b>	<b>1084595.9</b>	<b>337470.3</b>	<b>x</b>

За январь-декабрь 2004г. сохранилась тенденция к преобладанию потребительского рынка г. Еревана, в отличие от других марзов республики. Так, объем потребительского рынка г. Еревана за январь-декабрь 2004г. в 2.4 раза превысил среднереспубликанский показатель. Экономическая активность остальных марзов по сравнению со среднереспубликанской в основном колебалась в интервале 15.5-39.2%.