

## 2. НАЛОГОВО-БЮДЖЕТНЫЙ СЕКТОР

## 2.1 Показатели государственного бюджета РА

## 2.1.1. Показатели государственного бюджета РА по финансированию

По предварительным данным Министерства финансов и экономики РА доходы и официальные трансферты государственного бюджета РА в январе-декабре 2004г. составили 297913.0 млн. драмов и по сравнению с соответствующим периодом 2003г. увеличились на 19.1%. В январе-декабре 2004г. общие расходы за счет государственного бюджета составили 295922.9 млн. драмов (включая средства КИП – 341690.3 млн. драмов), а профицит государственного бюджета – 1990.2 млн. драмов (включая средства КИП дефицит составил 43777.3 млн. драмов).

Доходы и расходы государственного бюджета РА<sup>1</sup>

(в текущих ценах, млн. драмов)

	Январь-декабрь 2003г.	Январь-декабрь 2004г.	Соотношение января-декабря 2004г. к январю-декабрю 2003г., %
<b>Доходы и официальные трансферты, всего</b>	<b>250087.1</b>	<b>297913.0</b>	<b>119.1</b>
<b>Расходы, всего</b>	<b>269065.0</b>	<b>341690.3</b>	<b>127.0</b>
<b>Дефицит(-)/профицит(+)</b>	<b>-18977.9</b>	<b>-43777.3</b>	<b>-230.7</b>
Финансирование	18977.9	43777.3	230.7
Внутренние источники финансирования	-17027.6	-1762.3	-10.3
банковский сектор	-17187.4	4804.8	28.0
небанковский сектор	159.8	-6567.1	-4109.6
Внешние источники финансирования	36005.5	45539.6	126.5

Доходы и расходы государственного бюджета РА<sup>2</sup>

(в текущих ценах, млн. драмов)

	Январь-декабрь 2003г.	Декабрь 2004г.	Январь-декабрь 2004г.	Соотношение января-декабря 2004г. к январю-декабрю 2003г., %
<b>Доходы и официальные трансферты, всего</b>	<b>250087.1</b>	<b>33630.7</b>	<b>297913.0</b>	<b>119.1</b>
<i>в том числе:</i>				
Доходы всего	240215.2	31036.3	288172.5	120.0
<i>в том числе:</i>				
А. Текущие доходы	236970.7	30506.1	279078.9	117.8
<i>в том числе:</i>				
1. Налоговые доходы	212232.8	28193.5	250119.1	117.9
<i>в том числе:</i>				
налог на добавленную стоимость	107768.9	13584.8	117903.3	109.4
налог на прибыль	17627.1	4550.0	32010.8	181.6
подоходный налог	16780.5	2555.9	20413.4	121.6
акцизный налог	39104.2	3848.9	40656.7	104.0
налог на имущество <sup>3</sup>	62.0	-7.3	-86.4	-139.4
земельный налог	30.9	3.4	19.1	61.8
таможенная пошлина	10724.0	1379.1	12483.1	116.4
фиксированные платежи	8008.8	848.5	11742.2	146.6
платежи за использование природных ресурсов и природоохранные платежи	5605.4	305.4	3472.3	61.9
упрощенный налог	4951.9	735.6	7177.8	145.0

<sup>1</sup> В расходы государственного бюджета РА за январь-декабрь 2003-2004гг. включены средства, полученные в рамках канцелярий по исполнению целевых программ (КИП), финансируемых из внешних источников.

<sup>2</sup> Не включены средства канцелярий по исполнению целевых программ, финансируемых из внешних источников.

<sup>3</sup> Отрицательные величины образовались в результате возврата соответствующих сумм в муниципальные бюджеты, которые в предыдущем году поступили в государственный бюджет.

## 2. НАЛОГОВО-БЮДЖЕТНЫЙ СЕКТОР

	Январь-декабрь 2003г.	Декабрь 2004г.	Январь-декабрь 2004г.	Соотношение января-декабря 2004г. к январю-декабрю 2003г., %
прочие налоговые доходы	1569.1	389.1	4326.8	275.8
2. Госпошлина	15213.7	1333.4	16924.7	111.2
3. Неналоговые доходы	9524.2	979.2	12035.1	126.4
Б. Доходы от операций с капиталом	3244.5	530.2	9093.6	280.3
Официальные трансферты	9871.9	2594.4	9740.5	98.7
<b>Расходы, всего</b>	<b>241963.0</b>	<b>38888.7</b>	<b>295922.9</b>	<b>122.3</b>
<i>в том числе:</i>				
Текущие расходы	214495.1	31367.5	252780.0	117.8
<i>в том числе:</i>				
Заработная плата	13908.2	4044.1	24328.1	174.9
Субсидии	15122.1	1305.0	18403.8	121.7
Выплаты процентов	11263.2	1024.5	9835.0	87.3
внутренние	5672.0	351.3	5408.9	95.4
внешние	5591.2	673.2	4426.1	79.2
Трансферты	43902.8	5737.4	60090.1	136.9
пособия	13030.5	1363.7	16645.1	127.7
стипендии	1313.8	127.0	1298.5	98.8
обязательные выплаты социального обеспечения	2329.4	386.4	2567.4	110.2
пенсии	11326.9	1135.6	13430.1	118.6
прочие трансферты	15902.2	2724.7	26149.0	164.4
Товары и услуги	130298.8	19256.5	140123.0	107.5
Капитальные расходы	21633.7	6714.6	32660.3	151.0
капитальные расходы внутреннего финансирования	21633.7	6714.6	32660.3	151.0
капитальные расходы внешнего финансирования	-	-	-	-
Чистое кредитование	5834.2	806.6	10482.5	179.7
<b>Дефицит(-)/профицит(+)</b>	<b>8124.1</b>	<b>-5258.0</b>	<b>1990.2</b>	<b>24.5</b>
Финансирование дефицита(+)/профицита(-)	-8124.1	5258.0	-1990.2	-24.5
<i>в том числе:</i>				
внешние источники финансирования	8903.5	10289.8	-271.5	-3.0
внутренние источники финансирования	-17027.6	-5031.8	-1718.7	-10.1

### Структура доходов, расходов и дефицита (профицита) государственного бюджета РА и удельный вес в ВВП<sup>1</sup>

	Январь-декабрь 2003г.	Декабрь 2004г.	Январь-декабрь 2004г.	Январь-декабрь 2003г.	Декабрь 2004г.	Январь-декабрь 2004г.
	<i>к итогу, %</i>			<i>к ВВП, %</i>		
<b>Доходы и официальные трансферты, всего</b>	<b>100</b>	<b>100</b>	<b>100</b>	<b>15.4</b>	<b>15.2</b>	<b>15.7</b>
<i>в том числе:</i>						
Доходы всего	96.1	92.3	96.7	14.8	14.0	15.2
<i>в том числе:</i>						
А. Текущие доходы	94.8	90.7	93.7	14.6	13.8	14.7
<i>в том числе:</i>						
1. Налоговые доходы	84.9	83.8	84.0	13.1	12.7	13.2
<i>в том числе:</i>						
налог на добавленную стоимость	43.1	40.4	39.6	6.6	6.1	6.2
налог на прибыль	7.1	13.5	10.7	1.1	2.1	1.7
подходный налог	6.7	7.6	6.9	1.0	1.2	1.1
акцизный налог	15.6	11.4	13.6	2.4	1.7	2.1

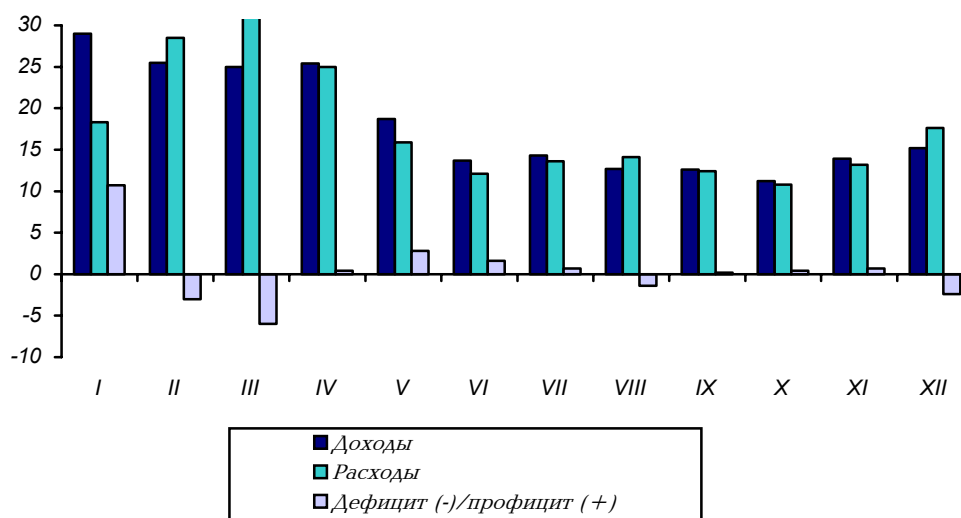
<sup>1</sup> Не включены средства канцелярий по исполнению целевых программ, финансируемых из внешних источников.

## 2. НАЛОГОВО-БЮДЖЕТНЫЙ СЕКТОР

	Январь-декабрь 2003г.	Декабрь 2004г.	Январь-декабрь 2004г.	Январь-декабрь 2003г.	Декабрь 2004г.	Январь-декабрь 2004г.
	<i>к итогу, %</i>			<i>к ВВП, %</i>		
налог на имущество	0.0	0.0	0.0	0.0	0.0	0.0
земельный налог	0.0	0.0	0.0	0.0	0.0	0.0
таможенная пошлина	4.3	4.1	4.2	0.7	0.6	0.7
фиксированные платежи	3.2	2.5	3.9	0.5	0.4	0.6
платежи за использование природных ресурсов и природоохранные платежи	2.2	0.9	1.2	0.4	0.1	0.2
упрощенный налог	2.0	2.2	2.4	0.3	0.3	0.4
прочие налоговые доходы	0.6	1.2	1.5	0.1	0.2	0.2
2. Госпошлина	6.1	4.0	5.7	0.9	0.6	0.9
3. Неналоговые доходы	3.8	2.9	4.0	0.6	0.4	0.6
Б. Доходы от операций с капиталом	1.3	1.6	3.0	0.2	0.2	0.5
Официальные трансферты	3.9	7.7	3.3	0.6	1.2	0.5
<b>Расходы, всего</b>	<b>100</b>	<b>100</b>	<b>100</b>	<b>14.9</b>	<b>17.6</b>	<b>15.6</b>
<i>в том числе:</i>						
Текущие расходы	88.6	80.7	85.4	13.2	14.2	13.3
<i>в том числе:</i>						
Заработная плата	5.7	10.4	8.2	0.9	1.8	1.3
Субсидии	6.2	3.4	6.2	0.9	0.6	0.9
Выплаты процентов	4.7	2.6	3.3	0.7	0.5	0.5
внутренние	2.4	0.9	1.8	0.4	0.2	0.3
внешние	2.3	1.7	1.5	0.3	0.3	0.2
Трансферты	18.1	14.8	20.3	2.7	2.6	3.2
пособия	5.4	3.5	5.6	0.8	0.6	0.9
стипендии	0.5	0.3	0.4	0.1	0.1	0.1
обязательные выплаты социального обеспечения	0.9	1.0	0.9	0.1	0.2	0.1
пенсии	4.7	2.9	4.5	0.7	0.5	0.7
прочие трансферты	6.6	7.0	8.8	1.0	1.2	1.4
Товары и услуги	53.9	49.5	47.4	8.0	8.7	7.4
Капитальные расходы	8.9	17.3	11.0	1.3	3.0	1.7
капитальные расходы внутреннего финансирования	8.9	17.3	11.0	1.3	3.0	1.7
капитальные расходы внешнего финансирования	-	-	-	-	-	-
Чистое кредитование	2.4	2.0	3.5	0.4	0.4	0.6
<b>Дефицит(-)/профицит(+)</b>	<b>100</b>	<b>-100</b>	<b>100</b>	<b>0.5</b>	<b>-2.4</b>	<b>0.1</b>
Финансирование дефицита(+)/профицита(-)	-100.0	100.0	-100.0	-0.5	2.4	-0.1
<i>в том числе:</i>						
внешние источники финансирования	109.6	195.7	-13.6	0.5	4.7	0.0
внутренние источники финансирования	-209.6	-95.7	-86.4	-1.0	-2.3	-0.1

## 2. НАЛОГОВО-БЮДЖЕТНЫЙ СЕКТОР

### Удельный вес доходов, расходов и дефицита (профицита) государственного бюджета РА к ВВП по месяцам (нарастающий)



### Расходы государственного бюджета РА по группам функциональной классификации<sup>1</sup>

(в текущих ценах, млн. драмов)

	Январь-декабрь 2003г.	Декабрь 2004г.	Январь-декабрь 2004г.	Соотношение января-декабря 2004г. к январю-декабрю 2003г., %
<b>Расходы, всего</b>	<b>241963.0</b>	<b>38888.7</b>	<b>295922.9</b>	<b>122.3</b>
<i>в том числе:</i>				
01 Государственные услуги общего характера	30036.6	5449.3	36380.4	121.1
02 Оборона	44326.6	5675.1	52474.2	118.4
03 Охрана общественного порядка, национальная безопасность и судебная деятельность	19873.8	4178.5	23238.9	116.9
04 Образование и наука	32888.1	6263.5	45176.4	137.4
05 Здравоохранение	18935.7	3949.6	24274.5	128.2
06 Социальное страхование и социальное обеспечение	29304.7	3768.1	35326.1	120.5
07 Культура, информация, спорт и религия	7428.2	1071.4	8488.2	114.3
08 Жилищно-коммунальное хозяйство	11776.1	1795.3	6378.4	54.2
09 Топливо-энергетический комплекс	376.9	113.7	552.2	146.5
10 Сельское хозяйство, лесное и водное хозяйство и рыбководство	11621.5	936.5	8815.4	75.9
11 Промышленность, минеральные ископаемые (кроме топлива), строительство и охрана природы	-6989.8	522.5	2260.9	-32.3
12 Транспорт, дорожное хозяйство и связь	4584.4	1390.9	10237.4	223.3
13 Прочие хозяйственные услуги	1649.9	302.9	2774.2	168.1
14 Расходы, не относящиеся к основным группам	36150.4	3471.3	39545.5	109.4

<sup>1</sup> Не включены средства канцелярий по исполнению целевых программ, финансируемых из внешних источников.

## 2. НАЛОГОВО-БЮДЖЕТНЫЙ СЕКТОР

### Структура расходов государственного бюджета РА (по группам функциональной классификации) и удельный вес в ВВП<sup>1</sup>

	Январь-декабрь 2003г.	Декабрь 2004г.	Январь-декабрь 2004г.	Январь-декабрь 2003г.	Декабрь 2004г.	Январь-декабрь 2004г.
	<i>к итогу, %</i>			<i>к ВВП, %</i>		
<b>Расходы, всего</b>	<b>100</b>	<b>100</b>	<b>100</b>	<b>14.9</b>	<b>17.6</b>	<b>15.6</b>
<i>в том числе:</i>						
01 Государственные услуги общего характера	12.4	14.0	12.3	1.9	2.5	1.9
02 Оборона	18.3	14.6	17.7	2.7	2.6	2.8
03 Охрана общественного порядка, национальная безопасность и судебная деятельность	8.2	10.7	7.8	1.2	1.9	1.2
04 Образование и наука	13.6	16.1	15.3	2.0	2.8	2.4
05 Здравоохранение	7.8	10.2	8.2	1.2	1.8	1.3
06 Социальное страхование и социальное обеспечение	12.1	9.7	11.9	1.8	1.7	1.9
07 Культура, информация, спорт и религия	3.1	2.8	2.9	0.5	0.5	0.5
08 Жилищно-коммунальное хозяйство	4.9	4.6	2.2	0.7	0.8	0.3
09 Топливо-энергетический комплекс	0.2	0.3	0.2	0.0	0.1	0.0
10 Сельское хозяйство, лесное и водное хозяйство и рыбководство	4.8	2.4	2.9	0.7	0.4	0.5
11 Промышленность, минеральные ископаемые (кроме топлива), строительство и охрана природы	-2.9	1.3	0.8	-0.4	0.2	0.1
12 Транспорт, дорожное хозяйство и связь	1.9	3.6	3.5	0.3	0.6	0.5
13 Прочие хозяйственные услуги	0.7	0.8	0.9	0.1	0.1	0.1
14 Расходы, не относящиеся к основным группам	14.9	8.9	13.4	2.2	1.6	2.1

<sup>1</sup> Не включены средства канцелярий по исполнению целевых программ, финансируемых из внешних источников.