

3. ՏՆՏԵՍԱՊԵՍ ՈՉ ԱԿՏԻՎ ԲՆԱԿՉՈՒԹՅՈՒՆ ECONOMICALLY INACTIVE POPULATION

Տնտեսապես ոչ ակտիվ բնակչության վերաբերյալ ստորև ներկայացվող տեղեկատվությունը հիմնված է SS 15-75 տարեկան անդամների պատասխանների վրա՝ հետազոտվող յուրաքանչյուր ամսվա հարցմանը նախորդող վերջին մեկ շաբաթվա կտրվածքով:

Տնտեսապես ոչ ակտիվ բնակչության մեջ ներառվում են անձինք, ովքեր հետազոտվող ժամանակաշրջանում **չեն աշխատել և աշխատանք չեն փնտրել**՝ չեն եղել զբաղված կամ գործազուրկ, մասնավորապես.

- առկա ուսուցմամբ սովորողները, ուսանողները.
- տնային տնտեսությամբ զբաղվածները.
- կենսաթոշակառուները և հաշմանդամություն ունեցող անձինք.
- երեխաներին, հիվանդ հարազատներին խնամողները.
- զանազան պատճառներով չաշխատող և աշխատանք չփնտրող այլ անձինք (սեփականության օգտագործումից եկամուտ ստացողներ, պարտադիր ժամկետային զինձառայողներ և այլն):

Տնտեսապես ոչ ակտիվ բնակչության մեջ առանձնացվել են.

1. անձինք, ովքեր հետազոտությանը նախորդող վերջին չորս շաբաթում (ներառյալ հետազոտվող շաբաթը) աշխատաշուկայում այս կամ այն կերպ մասնակցություն են ունեցել (**պոտենցիալ գործազուրկներ**).

- փնտրել են աշխատանք, բայց պատրաստ չեն եղել անմիջապես անցնել աշխատանքի.
- չեն փնտրել աշխատանք, բայց պատրաստ են եղել անմիջապես անցնել աշխատանքի:

“Անմիջապես անցնել աշխատանքի” նշանակում է՝ երկու շաբաթվա ընթացքում պատրաստ լինել անցնել աշխատանքի:

2. անձինք, ովքեր չունենալով աշխատանք, հետազոտությանը նախորդող վերջին չորս շաբաթում (ներառյալ հետազոտվող շաբաթը) չեն փնտրել աշխատանք (**հուսազուրկ գործազուրկներ**), որովհետև.

- չեն ունեցել աշխատանք գտնելու հույս.
- չգիտեն որտեղ և (կամ) ինչպես փնտրել աշխատանք.
- չեն ունեցել մասնագիտական համապատասխան հմտություններ.

3. անձինք, ովքեր հետազոտությանը նախորդող վերջին չորս շաբաթում (ներառյալ հետազոտվող շաբաթը) աշխատաշուկայում որևէ մասնակցություն չեն ունեցել, այսինքն.

- չեն փնտրել աշխատանք և պատրաստ չեն եղել անցնել աշխատանքի:

The below information on economically inactive population (population outside the labour force) is based on the responses of 15-75 year-old members. Reference period was the **last one week** preceding the survey.

Economically inactive population is the persons who **did not work and did not search for a job** during the reference period: who were neither in employment nor in unemployment. Namely, these are:

- full-time students, pupils;
- housekeepers;
- pensioner, persons with disability;
- care-givers to children, sick relatives;
- persons not working and not searching for a job for various reasons (receivers rent from real estate properties, conscripts etc.).

Economically inactive population is distinguished to:

1. Persons who were somehow made a labour market search during the four weeks preceding the survey (inclusive) (**potential unemployed**):

- sought job, but were not ready start to work immediately;
- didn't seek job, but were ready start to work immediately;

“Start to work immediately” means to be ready start to work within 2 weeks.

2. Jobless persons, who don't sought job during the four weeks preceding the survey (inclusive) (**discouraged unemployed**), because:

- hopeless to find a job;
- didn't know where or how to look for a job;
- didn't have relevant professional skills.

3. Persons, who were not made a labour market search during the four weeks proceeding the observation week (inclusive).

- didn't seek job and were not ready start to work..

3.1. Տնտեսապես ոչ ակտիվ բնակչությունն ըստ տարիքային խմբերի
Economically Inactive Population by Age Groups

	Ընդամենը, 1000 մարդ <i>Total, 1000 persons</i>		Տղամարդ <i>Male</i>		Կին <i>Female</i>		Քաղաք <i>Urban</i>		Գյուղ <i>Rural</i>	
	2011	2012	2011	2012	2011	2012	2011	2012	2011	2012
Ընդամենը Total	845.4	842.5	278.0	280.3	567.5	562.2	634.0	632.7	211.4	209.8
15-19	196.5	192.5	98.3	94.0	98.2	98.6	119.7	123.8	76.8	68.8
20-24	117.6	121.4	41.6	46.6	76.0	74.8	75.6	75.9	42.0	45.5
25-29	74.3	70.0	11.6	13.1	62.7	57.0	49.6	46.2	24.7	23.8
30-34	45.3	51.7	8.1	7.4	37.2	44.3	34.8	40.3	10.5	11.4
35-39	34.2	34.5	5.5	7.8	28.7	26.8	30.0	28.7	4.2	5.9
40-44	25.5	28.1	5.8	8.2	19.7	19.9	20.9	21.7	4.6	6.5
45-49	41.2	42.3	9.0	10.0	32.1	32.3	34.1	34.3	7.1	8.0
50-54	55.0	50.3	15.6	11.9	39.4	38.5	46.0	42.4	9.0	8.0
55-59	47.5	51.7	12.0	13.5	35.4	38.2	42.2	46.8	5.2	4.9
60-64	58.6	62.2	19.0	17.8	39.7	44.4	53.5	56.5	5.1	5.7
65-69	47.1	47.3	14.2	17.8	32.8	29.5	43.0	42.6	4.1	4.7
70-75	102.7	90.3	37.1	32.4	65.6	57.9	84.5	73.5	18.2	16.7

3.2. Տնտեսապես ոչ ակտիվ բնակչությունն ըստ ՀՀ մարզերի և ք. Երևանի
Economically Inactive Population by RA Marzes and Yerevan

	Ընդամենը, 1000 մարդ <i>Total, 1000 persons</i>		Տղամարդ <i>Male</i>		Կին <i>Female</i>		Քաղաք <i>Urban</i>		Գյուղ <i>Rural</i>		
	2011	2012	2011	2012	2011	2012	2011	2012	2011	2012	
Ընդամենը	845.4	842.5	278.0	280.3	567.5	562.2	634.0	632.7	211.4	209.8	Total
ք. Երևան	317.6	308.0	97.7	94.0	219.9	214.1	317.6	308.0	-	-	Yerevan
Արագածոտն	14.5	15.1	4.8	8.4	9.7	6.7	5.5	5.8	9.1	9.3	Aragatsotn
Արարատ	59.0	53.0	19.5	18.2	39.5	34.9	20.3	19.7	38.6	33.4	Ararat
Արմավիր	66.9	59.1	22.6	21.0	44.3	38.2	35.1	36.6	31.8	22.5	Armavir
Գեղարքունիք	46.7	66.8	21.3	25.0	25.4	41.8	22.2	31.7	24.5	35.1	Gegharkunik
Լոռի	84.8	84.2	29.1	31.3	55.7	53.0	63.3	60.5	21.4	23.7	Lori
Կոտայք	95.2	100.2	28.5	26.5	66.7	73.7	64.2	65.7	31.0	34.5	Kotayk
Շիրակ	99.5	93.1	31.5	33.7	68.0	59.4	72.6	69.7	26.9	23.4	Shirak
Սյունիք	24.8	25.9	7.9	7.2	16.9	18.7	17.5	18.5	7.3	7.4	Syunik
Վայոց ձոր	11.2	11.1	4.4	5.5	6.8	5.6	5.9	5.0	5.3	6.1	Vayots Dzor
Տավուշ	25.3	25.9	10.7	9.7	14.6	16.2	9.7	11.4	15.5	14.5	Tavush

3.3. Տնտեսապես ոչ ակտիվ բնակչությունն ըստ կրթության և տարիքային խմբերի
Economically Inactive Population by Education and Age Groups

	Ընդամենը, 1000 մարդ <i>Total, 1000 persons</i>		Բարձրագույն, հետրոսկական <i>Tertiary, post-graduate</i>		Միջին մասնագի- տական, թերի բարձրագույն <i>Secondary specialized, incomplete tertiary</i>		Նախամաս- նագիտական (արհեստա- գործական) <i>Vocational</i>		Միջնակարգ ընդհանուր <i>General secondary</i>		Հիմնական ընդհանուր <i>General basic</i>		Տարրական, ոչ լրիվ տարրական <i>Primary, incomplete primary</i>	
	2011	2012	2011	2012	2011	2012	2011	2012	2011	2012	2011	2012	2011	2012
Ընդամենը Total	845.4	842.5	120.1	118.3	180.9	175.5	9.4	11.6	375.2	374.8	134.9	141.1	25.0	21.2
15-24	314.1	313.9	20.0	24.2	46.9	42.1	2.3	3.1	145.8	136.4	89.3	96.3	9.8	11.8
25-34	119.6	121.7	24.2	24.6	29.2	26.3	1.2	2.2	57.0	61.6	6.4	5.8	1.6	1.3
35-44	59.7	62.7	11.3	9.8	13.8	16.4	1.1	1.0	29.9	30.6	2.6	3.8	1.0	1.0
45-54	96.2	92.7	13.9	14.1	26.9	27.0	2.3	2.1	47.7	45.0	3.9	3.4	1.6	1.0
55-64	106.1	113.9	20.9	24.2	34.2	35.2	1.3	2.1	40.8	43.7	7.2	8.3	1.7	0.5
65-75	149.7	137.6	29.8	21.3	29.9	28.6	1.2	1.1	54.0	57.5	25.5	23.5	9.4	5.6
Տղամարդ Male	278.0	280.3	31.3	32.2	46.6	42.8	2.6	5.0	121.5	127.7	65.6	62.8	10.4	9.9
15-24	139.9	140.6	5.7	8.4	17.5	15.2	0.6	1.9	62.8	63.8	48.3	44.4	5.1	7.0
25-34	19.7	20.5	2.9	3.8	2.8	2.2	0.2	0.3	10.0	11.0	2.7	2.6	1.1	0.6
35-44	11.3	16.0	1.2	1.5	1.7	1.6	0.1	0.6	6.8	9.9	1.3	2.2	0.1	0.2
45-54	24.7	21.9	4.7	2.5	5.3	5.0	0.4	0.6	12.3	12.1	1.2	1.3	0.8	0.4
55-64	31.0	31.2	5.5	8.3	9.3	6.9	0.4	1.2	12.4	12.0	2.9	2.8	0.5	0.0
65-75	51.3	50.1	11.2	7.8	10.1	11.9	0.9	0.6	17.2	19.0	9.1	9.3	2.8	1.7
Կին Female	567.5	562.2	88.8	86.1	134.3	132.8	6.9	6.6	253.7	247.0	69.3	78.3	14.6	11.3
15-24	174.1	173.3	14.3	15.9	29.5	26.9	1.8	1.2	83.0	72.6	41.0	51.9	4.7	4.8
25-34	99.9	101.2	21.2	20.8	26.4	24.1	1.1	1.9	47.1	50.6	3.7	3.2	0.5	0.7
35-44	48.4	46.7	10.1	8.3	12.1	14.8	1.0	0.5	23.1	20.7	1.3	1.5	0.8	0.8
45-54	71.5	70.8	9.2	11.7	21.7	22.0	1.9	1.5	35.3	32.9	2.7	2.1	0.8	0.6
55-64	75.1	82.7	15.4	15.9	24.9	28.3	1.0	1.0	28.3	31.7	4.3	5.5	1.2	0.4
65-75	98.4	87.5	18.6	13.5	19.8	16.7	0.2	0.6	36.8	38.5	16.4	14.2	6.5	3.9
Քաղաք Urban	634.0	632.7	109.2	105.7	154.4	149.5	6.8	8.4	265.6	268.3	84.2	88.8	13.9	12.0
15-24	195.3	199.7	14.3	17.6	35.5	31.0	1.0	1.7	88.7	83.9	51.2	59.5	4.6	6.0
25-34	84.4	86.5	20.8	22.6	22.1	20.6	1.0	1.1	35.9	38.0	3.5	3.9	1.0	0.3
35-44	50.9	50.3	11.1	8.7	12.3	14.3	0.8	1.0	23.8	23.2	2.2	2.2	0.6	0.9
45-54	80.1	76.7	13.2	13.2	24.8	23.1	1.9	1.8	37.3	35.3	2.2	2.3	0.8	1.0
55-64	95.7	103.3	20.5	23.1	31.4	33.6	1.3	1.6	35.0	38.0	6.1	6.8	1.3	0.3
65-75	127.5	116.1	29.3	20.5	28.2	26.9	0.9	1.1	44.8	49.9	18.8	14.1	5.5	3.5
Գյուղ Rural	211.4	209.8	10.9	12.6	26.5	26.1	2.6	3.2	109.6	106.4	50.7	52.3	11.1	9.1
15-24	118.7	114.3	5.7	6.7	11.4	11.1	1.4	1.4	57.1	52.4	38.0	36.8	5.1	5.8
25-34	35.3	35.2	3.3	2.0	7.1	5.7	0.3	1.1	21.1	23.6	2.9	1.9	0.6	1.0
35-44	8.8	12.4	0.2	1.2	1.4	2.1	0.3	...	6.1	7.4	0.4	1.6	0.4	0.2
45-54	16.1	15.9	0.8	0.9	2.2	3.9	0.4	0.3	10.3	9.8	1.6	1.1	0.8	...
55-64	10.4	10.6	0.4	1.1	2.8	1.6	...	0.5	5.7	5.7	1.1	1.6	0.4	0.2
65-75	22.2	21.5	0.5	0.8	1.7	1.7	0.2	...	9.2	7.6	6.7	9.4	3.8	2.0

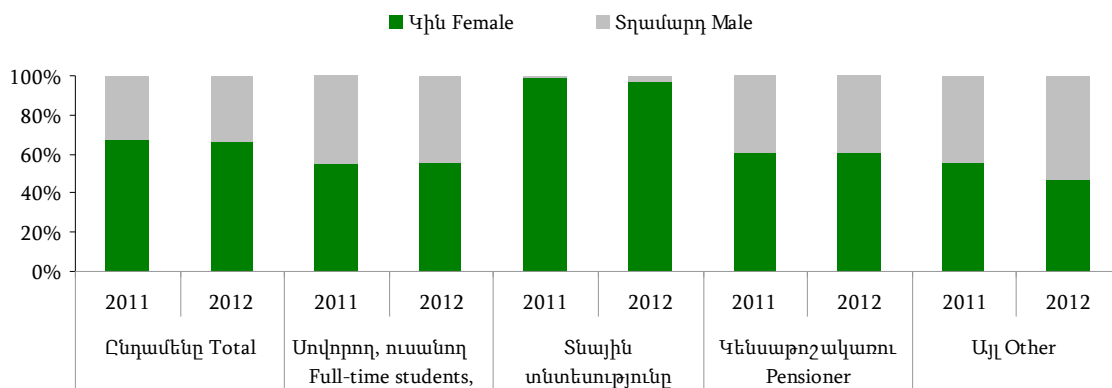
3.4. Տնտեսապես ոչ ակտիվ բնակչությունն ըստ եռամսյակների
Economically Inactive Population by Quarters

	I		II		III		IV		
	2011	2012	2011	2012	2011	2012	2011	2012	
Ընդամենը	903.9	888.7	837.8	833.9	763.9	772.7	876.9	875.3	Total
Տղամարդ	325.9	322.7	263.4	260.2	234.5	239.2	288.7	299.2	Male
Կին	578.0	566.0	574.4	573.7	529.4	533.5	588.2	576.1	Female
Քաղաք	656.3	657.5	638.7	658.2	584.7	592.5	656.3	622.4	Urban
Գյուղ	247.7	231.2	199.1	175.7	179.2	180.2	220.6	253.0	Rural

3.5. Տնտեսապես ոչ ակտիվ բնակչության կազմը
Economically Inactive Population by Category of Inactivity

	Ընդամենը, 1000 մարդ <i>Total, 1000 persons</i>		Տղամարդ <i>Male</i>		Կին <i>Female</i>		Քաղաք <i>Urban</i>		Գյուղ <i>Rural</i>		
	2011	2012	2011	2012	2011	2012	2011	2012	2011	2012	
Ընդամենը	845.4	842.5	278.0	280.3	567.5	562.2	634.0	632.7	211.4	209.8	Total
Սովորող, ուսանող	171.7	176.3	77.5	77.2	94.2	99.1	118.3	123.2	53.3	53.1	Full-time students, pupils
Տնային տնտեսությունը վարող	205.4	241.6	2.0	6.4	203.4	235.2	160.8	189.7	44.6	51.9	Housekeeper
Կենսաթոշակառու, հաշմանդամ	222.6	204.5	88.7	81.4	133.9	123.2	191.1	173.3	31.5	31.2	Pensioner, disabled
Աշխատանք չունեցող այլ անձինք	245.7	220.0	109.7	115.4	136.0	104.7	163.7	146.5	82.0	73.6	Other jobless persons

Տնտեսապես ոչ ակտիվ բնակչության կազմն ըստ սեռի
Economically Inactive Population by Category of Inactivity and Sex



3.6. Տնտեսապես ոչ ակտիվ բնակչության կազմն ըստ տարիքային խմբերի
Economically Inactive Population by Category of Inactivity and Age Groups

	Ընդամենը, 1000 մարդ <i>Total, 1000 persons</i>		Սովորող, ուսանող <i>Full-time students, pupils</i>		Տնային տնտեսու- թյունը վարող <i>Housekeeper</i>		Կենսաթոշակառու, հաշմանդամ <i>Pensioner, disabled</i>		Աշխատանք չունեցող այլ անձինք <i>Other jobless persons</i>	
	2011	2012	2011	2012	2011	2012	2011	2012	2011	2012
Ընդամենը Total	845.4	842.5	171.7	176.3	205.4	241.6	222.6	204.5	245.7	220.0
15-24	314.1	313.9	170.2	175.0	34.5	40.1	3.5	3.4	105.8	95.5
25-34	119.6	121.7	1.4	1.3	65.0	75.8	6.3	4.0	46.9	40.6
35-44	59.7	62.7	28.3	35.4	5.3	5.2	26.1	22.0
45-54	96.2	92.7	43.3	46.5	16.2	14.8	36.8	31.4
55-64	106.1	113.9	-	-	29.2	37.7	50.3	49.9	26.6	26.3
65-75	149.7	137.6	-	-	5.2	6.2	141.0	127.2	3.5	4.2
Տղամարդ Male	278.0	280.3	77.5	77.2	2.0	6.4	88.7	81.4	109.7	115.4
15-24	139.9	140.6	76.7	76.5	0.9	0.3	2.4	2.3	60.0	61.5
25-34	19.7	20.5	0.8	0.6	0.4	1.8	3.2	2.9	15.2	15.1
35-44	11.3	16.0	0.3	2.0	3.3	2.5	7.8	11.5
45-54	24.7	21.9	0.1	0.8	9.0	8.1	15.5	12.9
55-64	31.0	31.2	-	-	0.3	0.9	20.9	17.9	9.9	12.5
65-75	51.3	50.1	-	-	0.0	0.6	50.0	47.7	1.3	1.9
Կին Female	567.5	562.2	94.2	99.1	203.4	235.2	133.9	123.2	136.0	104.7
15-24	174.1	173.3	93.5	98.4	33.6	39.8	1.2	1.2	45.8	34.0
25-34	99.9	101.2	0.6	0.7	64.6	74.0	3.0	1.2	31.7	25.4
35-44	48.4	46.7	28.0	33.4	2.0	2.7	18.3	10.6
45-54	71.5	70.8	43.1	45.6	7.2	6.7	21.3	18.4
55-64	75.1	82.7	-	-	28.9	36.8	29.4	32.0	16.7	13.9
65-75	98.4	87.5	-	-	5.2	5.6	91.0	79.5	2.2	2.4
Քաղաք Urban	634.0	632.7	118.3	123.2	160.8	189.7	191.1	173.3	163.7	146.5
15-24	195.3	199.7	117.1	122.1	19.2	21.9	2.5	2.2	56.6	53.5
25-34	84.4	86.5	1.2	1.0	48.2	54.4	4.5	3.0	30.4	28.2
35-44	50.9	50.3	25.2	31.3	4.6	4.4	21.1	14.7
45-54	80.1	76.7	38.6	41.7	12.5	12.2	29.0	22.8
55-64	95.7	103.3	-	-	25.6	35.5	46.1	44.0	24.1	23.8
65-75	127.5	116.1	-	-	4.0	5.1	120.9	107.5	2.6	3.5
Գյուղ Rural	211.4	209.8	53.3	53.1	44.6	51.9	31.5	31.2	82.0	73.6
15-24	118.7	114.3	53.1	52.8	15.3	18.2	1.1	1.2	49.2	42.0
25-34	35.3	35.2	0.2	0.3	16.8	21.4	1.7	1.0	16.5	12.4
35-44	8.8	12.4	3.1	4.1	0.7	0.9	5.0	7.3
45-54	16.1	15.9	4.7	4.8	3.6	2.6	7.8	8.6
55-64	10.4	10.6	-	-	3.6	2.2	4.2	5.9	2.5	2.6
65-75	22.2	21.5	-	-	1.2	1.2	20.1	19.6	0.9	0.7

**3.7. Տնտեսապես ոչ ակտիվ բնակչության կազմն ըստ կրթության
Economically Inactive Population by Category of Inactivity and Education**

	Ընդամենը, 1000 մարդ <i>Total, 1000 persons</i>		Սովորող, ուսանող <i>Full-time students, pupils</i>		Տնային տնտեսույ- թյունը վարող <i>Housekeeper</i>		Կենսաթոշա- կառու, հաշմանդամ <i>Pensioner, disabled</i>		Աշխատանք չունեցող այլ անձինք <i>Other jobless persons</i>		
	2011	2012	2011	2012	2011	2012	2011	2012	2011	2012	
Ընդամենը	845.4	842.5	171.7	176.3	205.4	241.6	222.6	204.5	245.7	220.0	Total
Բարձրագույն, հետբուհական	120.1	118.3	5.2	5.0	35.8	45.0	41.3	33.6	37.7	34.7	Tertiary, post-graduate
Միջին մասնագիտա- կան, թերի բարձրա- գույն	180.9	175.5	26.4	21.5	59.5	68.6	49.3	46.3	45.7	39.1	Secondary spe- cialized, incom- plete tertiary
Նախամասնագիտա- կան (արհեստագոր- ծական)	9.4	11.6	0.4	0.3	2.9	4.3	2.7	2.7	3.5	4.4	Vocational
Միջնակարգ ընդհանուր	375.2	374.8	56.5	55.6	99.0	114.4	82.3	82.9	137.4	121.8	General secondary
Հիմնական ընդհանուր	134.9	141.1	75.1	84.4	7.8	8.7	32.5	30.1	19.5	17.9	General basic
Տարրական, ոչ լրիվ տարրական	25.0	21.2	8.0	9.4	0.5	0.7	14.6	8.9	1.9	2.2	Primary, incomplete primary
Տղամարդ	278.0	280.3	77.5	77.2	2.0	6.4	88.7	81.4	109.7	115.4	Male
Բարձրագույն, հետբուհական	31.3	32.2	1.1	1.7	0.0	2.4	17.1	13.7	13.1	14.5	Tertiary, post-graduate
Միջին մասնագիտա- կան, թերի բարձրա- գույն	46.6	42.8	12.2	10.8	0.2	0.7	18.1	18.8	16.2	12.5	Secondary spe- cialized, incomplete tertiary
Նախամասնագիտա- կան (արհեստագոր- ծական)	2.5	5.0	0.0	0.3	1.7	1.5	0.8	3.2	Vocational
Միջնակարգ ընդհանուր	121.5	127.7	20.9	21.9	1.2	2.3	33.3	31.2	66.2	72.3	General secondary
Հիմնական ընդհանուր	65.6	62.8	39.3	37.3	0.6	0.8	13.4	13.2	12.3	11.4	General basic
Տարրական, ոչ լրիվ տարրական	10.4	9.9	4.1	5.4	5.2	3.0	1.1	1.5	Primary, incomplete primary
Կին	567.5	562.2	94.2	99.1	203.4	235.2	133.9	123.2	136.0	104.7	Female
Բարձրագույն, հետբուհական	88.8	86.1	4.2	3.3	35.7	42.6	24.3	19.9	24.6	20.2	Tertiary, post-graduate
Միջին մասնագիտա- կան, թերի բարձրա- գույն	134.3	132.8	14.2	10.8	59.3	67.9	31.2	27.5	29.5	26.6	Secondary spe- cialized, incomplete tertiary
Նախամասնագիտա- կան (արհեստագոր- ծական)	6.9	6.6	0.4	0.3	2.9	3.9	1.0	1.2	2.6	1.2	Vocational
Միջնակարգ ընդհանուր	253.7	247.0	35.6	33.7	97.8	112.2	49.0	51.7	71.2	49.5	General secondary
Հիմնական ընդհանուր	69.3	78.3	35.9	47.0	7.2	8.0	19.0	16.9	7.2	6.5	General basic
Տարրական, ոչ լրիվ տարրական	14.6	11.3	3.9	4.0	0.5	0.7	9.4	6.0	0.8	0.7	Primary, incomplete primary

շարունակություն
continuation

	Ընդամենը, 1000 մարդ <i>Total, 1000 persons</i>		Սովորող, ուսանող <i>Full-time students pupils</i>		Տնային տնտեսու- թյունը վարող <i>Housekeeper</i>		Կենսաթոշա- կառու, հաշմանդամ <i>Pensioner, disabled</i>		Աշխատանք չունեցող այլ անձինք <i>Other jobless persons</i>		
	2011	2012	2011	2012	2011	2012	2011	2012	2011	2012	
Քաղաք	634.0	632.7	118.3	123.2	160.8	189.7	191.1	173.3	163.7	146.5	Urban
Բարձրագույն, հետրոհական	109.2	105.7	4.3	3.5	31.6	40.9	41.1	31.9	32.3	29.4	Tertiary, post-graduate
Միջին մասնագիտա- կան, թերի բարձրա- գույն	154.4	149.5	21.8	17.9	49.1	56.5	45.8	43.7	37.7	31.4	Secondary specialized, incomplete tertiary
Նախամասնագիտա- կան (արհեստագոր- ծական)	6.8	8.4	0.1	0.3	2.2	3.1	2.2	2.4	2.3	2.6	Vocational
Միջնակարգ ընդհանուր	265.6	268.3	46.1	43.7	71.7	82.6	68.3	69.6	79.5	72.5	General secondary
Հիմնական ընդհանուր	84.2	88.8	42.2	53.3	5.9	6.3	25.1	19.6	11.0	9.6	General basic Primary, incomplete primary
Տարրական, ոչ լրիվ տարրական	13.9	12.0	3.8	4.5	0.4	0.4	8.7	6.1	1.0	1.0	
Գյուղ	211.4	209.8	53.3	53.1	44.6	51.9	31.5	31.2	82.0	73.6	Rural
Բարձրագույն, հետրոհական	10.9	12.6	1.0	1.5	4.2	4.1	0.3	1.8	5.5	5.3	Tertiary, post-graduate
Միջին մասնագիտա- կան, թերի բարձրա- գույն	26.5	26.1	4.6	3.7	10.4	12.0	3.5	2.6	8.0	7.8	Secondary specialized, incomplete tertiary
Նախամասնագիտա- կան (արհեստագոր- ծական)	2.6	3.2	0.2	...	0.7	1.2	0.5	0.2	1.2	1.8	Vocational
Միջնակարգ ընդհանուր	109.6	106.4	10.4	11.9	27.3	31.9	14.0	13.4	57.9	49.3	General secondary
Հիմնական ընդհանուր	50.7	52.3	32.9	31.1	1.9	2.4	7.4	10.5	8.5	8.3	General basic Primary, incomplete primary
Տարրական, ոչ լրիվ տարրական	11.1	9.1	4.2	4.9	0.1	0.3	5.9	2.8	0.9	1.2	

3.8. Տնտեսապես ոչ ակտիվ բնակչության կազմն ըստ ՀՀ մարզերի և ք. Երևանի
Economically Inactive Population by Category of Inactivity and RA Marzes and Yerevan

	Ընդամենը, 1000 մարդ <i>Total, 1000 persons</i>		Սովորող, ուսանող <i>Full-time students pupils</i>		Տնային տնտեսու- թյունը վարող <i>Housekeeper</i>		Կենսաթոշա- կառու, հաշմանդամ <i>Pensioner, disabled</i>		Աշխատանք չունեցող այլ անձինք <i>Other jobless persons</i>		
	2011	2012	2011	2012	2011	2012	2011	2012	2011	2012	
Ընդամենը	845.4	842.5	171.7	176.3	205.4	241.6	222.6	204.5	245.7	220.0	Total
ք. Երևան	317.6	308.0	67.4	70.1	85.2	98.6	104.3	85.4	60.8	54.0	Yerevan
Արագածոտն	14.5	15.1	4.1	5.4	1.6	1.2	2.9	3.4	5.9	5.1	Aragatsotn
Արարատ	59.0	53.0	13.6	12.5	17.9	20.0	10.8	6.2	16.7	14.3	Ararat
Արմավիր	66.9	59.1	12.5	12.6	21.8	21.4	12.3	10.9	20.3	14.3	Armavir
Գեղարքունիք	46.7	66.8	9.3	9.9	7.5	15.3	8.1	13.2	21.8	28.5	Gegharkunik
Լոռի	84.8	84.2	15.0	13.4	12.0	17.1	21.3	23.0	36.5	30.7	Lori
Կոտայք	95.2	100.2	16.8	17.7	30.5	34.0	22.1	19.4	25.8	29.1	Kotayk
Շիրակ	99.5	93.1	18.5	19.0	16.2	21.9	23.0	25.8	41.9	26.4	Shirak
Սյունիք	24.8	25.9	6.3	5.0	6.4	8.3	9.1	9.4	3.0	3.2	Syunik
Վայոց ձոր	11.2	11.1	2.5	3.8	1.6	1.0	2.8	2.6	4.3	3.6	Vayots Dzor
Տավուշ	25.3	25.9	5.8	6.9	4.6	2.9	6.0	5.3	8.8	10.8	Tavush

3.9. Տնտեսապես ոչ ակտիվ բնակչության կազմն ըստ ամուսնական վիճակի¹
Economically Inactive Population by Marital Status¹

	Ընդամենը, 1000 մարդ <i>Total, 1000 persons</i>		Սովորող, ուսանող <i>Full-time students, pupils</i>		Տնային տնտեսույթ- յունը վարող <i>Housekeeper</i>		Կենսաթոշա- կառու, հաշմանդամ <i>Pensioner, disabled</i>		Աշխատանք չունեցող այլ անձինք <i>Other jobless persons</i>		
	2011	2012	2011	2012	2011	2012	2011	2012	2011	2012	
Ընդամենը	808.7	807.1	138.4	143.2	204.8	241.6	222.5	204.4	243.0	217.9	Total
Ամուսնացած	437.3	434.9	4.2	3.4	180.6	210.6	130.1	113.1	122.3	107.9	Married
Միայնակ, երբևէ չամուսնացած	262.2	261.6	133.6	139.5	8.1	9.0	16.8	19.0	103.7	94.1	Single
Այրի	93.7	91.2	0.6	0.3	10.6	15.3	71.4	66.5	11.2	9.0	Widow
Ամուսնալուծված	15.4	19.4	5.6	6.8	4.1	5.8	5.7	6.9	Divorced
Տղամարդ	258.5	263.2	60.0	61.9	2.0	6.4	88.6	81.2	107.9	113.7	Male
Ամուսնացած	113.2	112.1	1.0	0.8	0.8	4.6	69.9	62.4	41.4	44.2	Married
Միայնակ, երբևէ չամուսնացած	132.6	135.9	59.0	61.1	0.9	1.3	7.7	7.1	65.1	66.5	Single
Այրի	11.5	11.9	0.3	0.3	10.3	10.7	0.9	0.9	Widow
Ամուսնալուծված	1.2	3.4	0.3	0.7	1.0	0.5	2.1	Divorced
Կին	550.2	543.9	78.4	81.3	202.8	235.2	133.9	123.2	135.1	104.2	Female
Ամուսնացած	324.1	322.9	3.2	2.6	179.8	206.0	60.2	50.7	80.9	63.6	Married
Միայնակ, երբևէ չամուսնացած	129.6	125.7	74.7	78.4	7.2	7.7	9.1	11.9	38.6	27.7	Single
Այրի	82.2	79.3	0.6	0.3	10.3	15.0	61.1	55.8	10.3	8.1	Widow
Ամուսնալուծված	14.2	16.0	5.6	6.5	3.4	4.7	5.2	4.8	Divorced
Քաղաք	612.4	611.7	99.2	103.7	160.2	189.7	191.0	173.1	162.0	145.2	Urban
Ամուսնացած	348.1	337.3	3.5	3.1	141.1	162.6	112.2	95.5	91.4	76.1	Married
Միայնակ, երբևէ չամուսնացած	168.3	175.4	95.2	100.3	4.8	6.3	12.4	14.4	55.9	54.4	Single
Այրի	82.8	81.1	0.6	0.3	9.4	14.6	62.7	58.0	10.2	8.2	Widow
Ամուսնալուծված	13.2	18.0	4.9	6.3	3.6	5.3	4.7	6.5	Divorced
Գյուղ	196.3	195.4	39.2	39.5	44.6	51.9	31.5	31.2	81.0	72.8	Rural
Ամուսնացած	89.1	97.6	0.7	0.3	39.5	48.0	17.9	17.6	31.0	31.8	Married
Միայնակ, երբևէ չամուսնացած	94.0	86.2	38.5	39.2	3.2	2.7	4.4	4.6	47.9	39.7	Single
Այրի	10.9	10.1	1.2	0.7	8.7	8.6	1.1	0.9	Widow
Ամուսնալուծված	2.2	1.4	0.7	0.5	0.5	0.5	1.1	0.4	Divorced

¹ Ամուսնական վիճակի վերաբերյալ հարցումը կատարվել է 16 տարեկանից:
 The question on marital status was asked to persons 16 and over years old.

3.10. Տնտեսապես ոչ ակտիվ բնակչությունն ըստ աշխատանք չփնտրելու պատճառների
Economically Inactive Population by Reasons of Not Seeking Job

	Ընդամենը, 1000 մարդ <i>Total, 1000 persons</i>		Տղամարդ <i>Male</i>		Կին <i>Female</i>		Քաղաք <i>Urban</i>		Գյուղ <i>Rural</i>	
	2011	2012	2011	2012	2011	2012	2011	2012	2011	2012
Ընդամենը Total	845.4	842.5	278.0	280.3	567.5	562.2	634.0	632.7	211.4	209.8
վերջին աշխատավայրից սպասում են հրավերի <i>waiting to be recalled to the last work place</i>	12.5	7.6	9.7	4.3	2.8	3.3	6.2	3.4	6.3	4.2
ընտանեկան հանգամանքներ <i>family circumstances</i>	92.2	92.5	3.9	3.2	88.4	89.3	71.2	66.3	21.0	26.2
հիվանդություն, հաշմանդամություն <i>illness, disability</i>	80.1	64.1	37.1	28.4	42.9	35.7	65.1	49.6	15.0	14.6
չունեն աշխատանք գտնելու հույս <i>hopeless to find a job</i>	117.6	81.8	28.7	20.3	88.9	61.5	86.9	64.9	30.7	16.9
չունեն մասնագիտական հմտություններ <i>don't have professional skills</i>	10.6	10.6	2.1	2.9	8.5	7.7	5.7	4.8	4.9	5.9
զգիտեն որտեղ և ինչպես փնտրել աշխատանք <i>don't know where or how to look for a job</i>	51.3	24.7	19.4	9.4	31.9	15.3	32.0	15.8	19.3	8.9
չունեն աշխատելու ցանկություն <i>don't want to work</i>	424.2	477.6	130.8	140.3	293.4	337.2	333.3	375.8	90.8	101.8
պատրաստվում են մեկնել ¹ արտագնա աշխատանքի <i>going to go abroad for a job</i>	...	32.6	...	30.4	...	2.2	...	19.4	...	13.2
այլ <i>other</i>	56.9	50.9	46.2	41.0	10.7	9.9	33.6	32.7	23.3	18.3

¹ 2011թ. տվյալները ներառված են «այլ» խմբում:
 2011 data were included in to the group "other".

3.11. Տնտեսապես ոչ ակտիվ բնակչությունն ըստ աշխատանք չփնտրելու պատճառների և տարիքային խմբերի
Economically Inactive Population by Reasons of Not Seeking Job and Age Groups

	Ընդամենը, 1000 մարդ <i>Total, 1000 persons</i>		15-24		25-34		35-44		45-54		55-64		65-75	
	2011	2012	2011	2012	2011	2012	2011	2012	2011	2012	2011	2012	2011	2012
Ընդամենը Total	845.4	842.5	314.1	313.9	119.6	121.7	59.7	62.7	96.2	92.7	106.1	113.9	149.7	137.6
վերջին աշխատավայրից սպասում են հրավերի <i>waiting to be recalled to the last work place</i>	12.5	7.6	1.4	0.5	2.5	2.2	2.5	2.0	4.5	1.8	1.2	1.1	0.3	...
ընտանեկան հանգամանքներ <i>family circumstances</i>	92.2	92.5	25.4	24.2	37.0	40.6	11.1	11.4	11.1	8.7	4.5	5.5	3.1	2.2
հիվանդություն, հաշմանդամություն <i>illness, disability</i>	80.1	64.1	4.5	3.8	6.4	4.8	5.4	6.1	18.2	13.9	28.5	23.1	17.0	12.5
չունեն աշխատանք գտնելու հույս <i>hopeless to find a job</i>	117.6	81.8	27.3	15.5	21.9	12.0	13.3	10.0	20.9	15.7	19.3	19.3	14.8	9.4
չունեն մասնագիտական հմտություններ <i>don't have professional skills</i>	10.6	10.6	7.6	7.4	0.8	1.3	1.2	0.3	0.9	1.0	0.1	0.3	0.0	0.2
չգիտեն որտեղ և ինչպես փնտրել աշխատանք <i>don't know where or how to look for a job</i>	51.3	24.7	20.1	7.6	8.2	4.0	4.2	2.6	8.6	4.8	7.4	4.5	2.9	1.1
չունեն աշխատելու ցանկություն <i>don't want to work</i>	424.2	477.6	186.6	207.9	38.8	47.1	19.9	20.7	27.3	36.8	43.2	54.8	108.5	110.2
պատրաստվում են մեկնել ¹ արտագնա աշխատանքի <i>going to go abroad for a job</i>	...	32.6	...	5.8	...	6.4	...	8.0	...	7.8	...	3.9	...	0.7
այլ <i>other</i>	56.9	50.9	41.2	41.1	4.1	3.3	1.9	1.5	4.7	2.3	2.0	1.4	3.2	1.3

¹ 2011թ. տվյալները ներառված են «այլ» խմբում:
 2011 data were included in to the group "other".

**3.12. Տնտեսապես ոչ ակտիվ բնակչության կազմն ըստ աշխատանք չփնտրելու պատճառների
 Economically Inactive Population by Reasons of Not Seeking Job and Category of Inactivity**

	Ընդամենը, 1000 մարդ <i>Total, 1000 persons</i>		Սովորող, ուսանող <i>Full-time students, pupils</i>		Տնային տնտեսույթ- յունը վարող <i>Housekeeper</i>		Կենսաթոշա- կառու, հաշմանդամ <i>Pensioner, disabled</i>		Աշխատանք չունեցող այլ անձինք <i>Other jobless persons</i>	
	2011	2012	2011	2012	2011	2012	2011	2012	2011	2012
Ընդամենը Total	845.4	842.5	171.7	176.3	205.4	241.6	222.6	204.5	245.7	220.0
վերջին աշխատավայրից սպասում են հրավերի <i>waiting to be recalled to the last work place</i>	12.5	7.6	1.1	1.4	0.2	0.1	11.2	6.1
ընտանեկան հանգամանքներ <i>family circumstances</i>	92.2	92.5	0.4	1.0	63.7	71.0	2.4	2.4	25.7	18.1
հիվանդություն, հաշմանդամություն <i>illness, disability</i>	80.1	64.1	0.3	...	7.8	7.9	59.3	44.7	12.6	11.6
չունեն աշխատանք գտնելու հույս <i>hopeless to find a job</i>	117.6	81.8	2.0	1.0	24.5	25.6	20.8	12.4	70.4	42.7
չունեն մասնագիտական հմտություններ <i>don't have professional skills</i>	10.6	10.6	2.8	1.7	2.4	3.0	0.0	0.8	5.4	5.0
չգիտեն որտեղ և ինչպես գտնել աշխատանք <i>don't know where or how to look for a job</i>	51.3	24.7	5.1	2.2	8.3	6.1	5.0	2.7	33.0	13.7
չունեն աշխատելու ցանկություն <i>don't want to work</i>	424.2	477.6	158.6	167.1	94.5	122.9	130.9	139.0	40.2	48.6
պատրաստվում են մեկնել ¹ արտագնա աշխատանքի <i>going to go abroad for a job</i>	...	32.6	...	1.0	...	0.6	...	0.9	...	30.2
այլ <i>other</i>	56.9	50.9	2.6	2.3	3.1	3.1	4.0	1.5	47.2	43.9

¹ 2011թ. տվյալները ներառված են «այլ» խմբում:
 2011 data were included in to the group "other".

**3.13. Տնտեսապես ոչ ակտիվ բնակչությունն ըստ աշխատանք
 չփնտրելու պատճառների և կրթության**
Economically Inactive Population by Reasons of Not Seeking Job and Education

	Ընդամենը, 1000 մարդ <i>Total, 1000 persons</i>		Բարձրագույն, հետրուհական <i>Tertiary, post-graduate</i>		Միջին մասնագի- տական, թերի բարձրագույն <i>Secondary specialized, incomplete tertiary</i>		Նախամաս- նագիտական (արհեստա- գործական) <i>Vocational</i>		Միջնակարգ ընդհանուր <i>General secondary</i>		Հիմնական ընդհանուր <i>General basic</i>		Տարրական, ոչ լրիվ տարրական <i>Primary, incomplete primary</i>	
	2011	2012	2011	2012	2011	2012	2011	2012	2011	2012	2011	2012	2011	2012
Ընդամենը Total	845.4	842.5	120.1	118.3	180.9	175.5	9.4	11.6	375.2	374.8	134.9	141.1	25.0	21.2
վերջին աշխատավայրից սպասում են հրավերի <i>waiting to be recalled to the last work place</i>	12.5	7.6	1.3	1.2	2.0	1.7	...	0.2	7.6	4.1	1.7	0.4
ընտանեկան հանգամանքներ <i>family circumstances</i>	92.2	92.5	18.9	16.1	22.3	23.2	1.2	3.2	46.2	46.2	3.7	3.5	0.0	0.3
հիվանդություն, հաշմանդամություն <i>illness, disability</i>	80.1	64.1	10.9	8.5	21.1	14.8	2.1	1.4	31.8	25.8	8.0	10.7	6.2	2.9
չունեն աշխատանք գտնելու հույս <i>hopeless to find a job</i>	117.6	81.8	17.3	13.2	31.6	23.3	2.4	2.3	57.1	36.7	8.5	6.0	0.8	0.4
չունեն մասնագիտական հմտություններ <i>don't have professional skills</i>	10.6	10.6	...	0.2	1.5	0.1	0.0	0.1	8.1	8.4	1.0	1.8
չգիտեն որտեղ և ինչպես փնտրել աշխատանք <i>don't know where or how to look for a job</i>	51.3	24.7	7.0	2.7	9.9	7.5	0.5	0.1	28.9	11.3	4.9	3.0	0.2	0.2
չունեն աշխատելու ցանկություն <i>don't want to work</i>	424.2	477.6	56.7	64.0	84.9	94.8	2.6	2.0	161.1	188.9	101.2	110.7	17.6	17.0
պատրաստվում են մեկնել ¹ արտագնա աշխատանքի <i>going to go abroad for a job</i>	...	32.6	...	3.4	...	4.2	...	0.7	...	21.3	...	3.0
այլ <i>other</i>	56.9	50.9	8.1	9.0	7.7	5.9	0.7	1.6	34.5	32.1	5.8	1.9	...	0.5

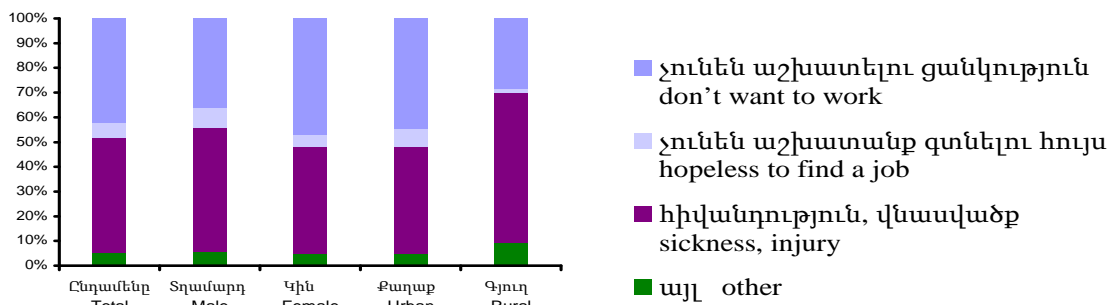
¹ 2011թ. տվյալները ներառված են «այլ» խմբում:
 2011 data were included in to the group "other".

3.14. Հաշմանդամություն ունեցող տնտեսապես ոչ ակտիվ բնակչությունն ըստ տարիքային խմբերի և կրթության
Economically Inactive Population Disability by Age Groups and Education

	Ընդամենը, 1000 մարդ <i>Total, 1000 persons</i>		Բարձրագույն, հետբուհական <i>Tertiary, post-graduate</i>		Միջին մասնագի- տական, թերի բարձրագույն <i>Secondary specialized, incomplete tertiary</i>		Նախամաս- նագիտական (արհեստա- գործական) <i>Vocational</i>		Միջնակարգ ընդհանուր <i>General secondary</i>		Հիմնական ընդհանուր <i>General basic</i>	
	2011	2012	2011	2012	2011	2012	2011	2012	2011	2012	2011	2012
Ընդամենը Total	83.7	77.4	10.9	12.1	21.1	17.3	1.2	1.5	34.4	31.7	16.0	14.8
15-24	4.3	6.6	0.1	0.5	0.1	0.2	1.2	2.3	2.9	3.5
25-34	6.0	5.4	0.3	0.4	0.6	0.3	0.1	...	2.7	2.5	2.3	2.3
35-44	6.2	5.7	0.5	0.1	0.8	0.6	0.0	0.4	3.0	2.5	1.8	2.1
45-54	17.9	14.9	1.2	1.4	4.6	4.0	0.8	0.5	8.8	7.2	2.5	1.9
55-64	30.2	29.8	5.6	6.8	11.0	8.0	0.1	0.2	10.7	12.0	2.8	3.0
65-75	19.0	15.0	3.1	3.5	4.0	3.9	0.2	0.3	7.8	5.2	3.9	2.1

3.15. Հաշմանդամություն ունեցող տնտեսապես ոչ ակտիվ բնակչությունն ըստ աշխատանք չփնտրելու պատճառների
Economically Inactive Population with Disability by Reasons of Not Seeking Job

	Ընդամենը, 1000 մարդ <i>Total, 1000 persons</i>		Տղամարդ <i>Male</i>		Կին <i>Female</i>		Քաղաք <i>Urban</i>		Գյուղ <i>Rural</i>	
	2011	2012	2011	2012	2011	2012	2011	2012	2011	2012
Ընդամենը Total	83.7	77.4	39.2	34.0	44.5	43.4	70.9	64.8	12.8	12.5
հիվանդություն, վնասվածք <i>sickness, injury</i>	46.9	35.9	23.7	17.1	23.3	18.7	38.5	28.3	8.5	7.6
չունեն աշխատանք գտնելու հույս <i>hopeless to find a job</i>	6.9	4.7	2.5	2.7	4.3	2.0	6.2	4.5	0.6	0.2
չունեն աշխատելու ցանկություն <i>don't want to work</i>	25.3	32.7	11.4	12.3	13.9	20.4	22.6	29.1	2.7	3.6
պատրաստվում են ¹ մեկնել արտագնա աշխատանքի <i>going to go abroad for a job</i>	...	1.0	...	0.8	...	0.2	...	0.9	...	0.2
այլ <i>other</i>	4.6	3.1	1.6	1.1	3.0	2.0	3.6	2.2	1.0	1.0



¹ 2011 թ. տվյալները ներառված են «այլ» խմբում:
2011 data were included in the group "other".

**3.16. Տնտեսապես ոչ ակտիվ բնակչությունն ըստ աշխատաշուկայում
 մասնակցության և տարիքային խմբերի**
Economically Inactive Population by Participation in the Labour Market and Age Groups

	Ընդամենը, 1000 մարդ <i>Total, 1000 persons</i>	15 - 24	25 - 34	35 - 44	45 - 54	55 - 64	65 >
2011							
Ընդամենը Total	845.4	314.1	119.6	59.7	96.2	106.1	149.7
Փնտրել են աշխատանք, բայց պատրաստ չեն եղել անմիջապես անցնել աշխատանքի <i>Sought job, but were not ready start to work immediately</i>	2.6	0.5	0.7	0.5	0.1	0.3	0.5
Չեն փնտրել աշխատանք, բայց պատրաստ են եղել անմիջապես անցնել աշխատանքի <i>Don't sought job, but were ready start to work immediately</i>	181.2	52.8	33.9	21.1	34.8	26.2	12.4
Չեն փնտրել աշխատանք և պատրաստ չեն եղել անցնել աշխատանքի <i>Don't sought job and were not ready start to work</i>	661.6	260.8	85.0	38.0	61.3	79.6	136.8
Տղամարդ Male	278.0	139.9	19.7	11.3	24.7	31.0	51.3
Փնտրել են աշխատանք, բայց պատրաստ չեն եղել անմիջապես անցնել աշխատանքի <i>Sought job, but were not ready start to work immediately</i>	0.4	0.1	0.1	0.2	0.1
Չեն փնտրել աշխատանք, բայց պատրաստ են եղել անմիջապես անցնել աշխատանքի <i>Don't sought job, but were ready start to work immediately</i>	57.4	17.2	9.8	5.4	9.8	9.1	6.2
Չեն փնտրել աշխատանք և պատրաստ չեն եղել անցնել աշխատանքի <i>Don't sought job and were not ready start to work</i>	220.1	122.7	9.8	5.9	14.8	21.8	45.0
Կին Female	567.5	174.1	99.9	48.4	71.5	75.1	98.4
Փնտրել են աշխատանք, բայց պատրաստ չեն եղել անմիջապես անցնել աշխատանքի <i>Sought job, but were not ready start to work immediately</i>	2.1	0.4	0.6	0.5	0.1	0.1	0.4
Չեն փնտրել աշխատանք, բայց պատրաստ են եղել անմիջապես անցնել աշխատանքի <i>Don't sought job, but were ready start to work immediately</i>	123.8	35.6	24.1	15.7	25.0	17.1	6.2
Չեն փնտրել աշխատանք և պատրաստ չեն եղել անցնել աշխատանքի <i>Don't sought job and were not ready start to work</i>	441.5	138.1	75.2	32.1	46.4	57.8	91.8

շարունակություն
 continuation

	Ընդամենը, 1000 մարդ <i>Total, 1000 persons</i>	15 - 24	25 - 34	35 - 44	45 - 54	55 - 64	65 >
2012							
Ընդամենը Total	842.5	313.9	121.7	62.7	92.7	113.9	137.6
Փնտրել են աշխատանք, բայց պատրաստ չեն եղել անմիջապես անցնել աշխատանքի <i>Sought job, but were not ready start to work immediately</i>	2.4	0.4	1.5	...	0.5
Չեն փնտրել աշխատանք, բայց պատրաստ են եղել անմիջապես անցնել աշխատանքի <i>Don't sought job, but were ready start to work immediately</i>	147.9	34.8	26.0	20.6	29.5	27.0	10.1
Չեն փնտրել աշխատանք և պատրաստ չեն եղել անցնել աշխատանքի <i>Don't sought job and were not ready start to work</i>	692.2	278.7	94.2	42.1	62.7	86.9	127.5
Տղամարդ Male	280.3	140.6	20.5	16.0	21.9	31.2	50.1
Փնտրել են աշխատանք, բայց պատրաստ չեն եղել անմիջապես անցնել աշխատանքի <i>Sought job, but were not ready start to work immediately</i>	0.6	0.0	0.6
Չեն փնտրել աշխատանք, բայց պատրաստ են եղել անմիջապես անցնել աշխատանքի <i>Don't sought job, but were ready start to work immediately</i>	59.7	16.0	10.1	8.3	10.9	9.0	5.3
Չեն փնտրել աշխատանք և պատրաստ չեն եղել անցնել աշխատանքի <i>Don't sought job and were not ready start to work</i>	220.1	124.6	9.8	7.7	11.0	22.2	44.8
Կին Female	562.2	173.3	101.2	46.7	70.8	82.7	87.5
Փնտրել են աշխատանք, բայց պատրաստ չեն եղել անմիջապես անցնել աշխատանքի <i>Sought job, but were not ready start to work immediately</i>	1.8	0.4	1.0	...	0.5
Չեն փնտրել աշխատանք, բայց պատրաստ են եղել անմիջապես անցնել աշխատանքի <i>Don't sought job, but were ready start to work immediately</i>	88.2	18.8	15.9	12.4	18.6	17.9	4.7
Չեն փնտրել աշխատանք և պատրաստ չեն եղել անցնել աշխատանքի <i>Don't sought job and were not ready start to work</i>	472.1	154.2	84.4	34.3	51.7	64.7	82.7

**3.17. Տնտեսապես ոչ ակտիվ բնակչությունն ըստ աշխատաշուկայում
 մասնակցության և կրթության**
Economically Inactive Population by Participation in the Labour Market and Education

	Ընդամենը, 1000 մարդ <i>Total, 1000 persons</i>		Նախամասնագիտական (արհեստագործական) և բարձր <i>Vocational and higher</i>		Միջնակարգ ընդհանուր և ցածր <i>General secondary and below</i>	
	2011	2012	2011	2012	2011	2012
Ընդամենը Total	845.4	842.5	310.4	305.5	535.0	537.0
Փնտրել են աշխատանք, բայց պատրաստ չեն եղել անմիջապես անցնել աշխատանքի <i>Sought job, but were not ready start to work immediately</i>	2.6	2.4	1.3	1.2	1.3	1.2
Չեն փնտրել աշխատանք, բայց պատրաստ են եղել անմիջապես անցնել աշխատանքի <i>Don't sought job, but were ready start to work immediately</i>	181.2	147.9	71.6	59.7	109.7	88.2
Չեն փնտրել աշխատանք և պատրաստ չեն եղել անցնել աշխատանքի <i>Don't sought job and were not ready start to work</i>	661.6	692.2	237.6	244.6	424.1	447.6
Տղամարդ Male	278.0	280.3	80.5	80.0	197.5	200.3
Փնտրել են աշխատանք, բայց պատրաստ չեն եղել անմիջապես անցնել աշխատանքի <i>Sought job, but were not ready start to work immediately</i>	0.4	0.6	0.2	0.0	0.3	0.6
Չեն փնտրել աշխատանք, բայց պատրաստ են եղել անմիջապես անցնել աշխատանքի <i>Don't sought job, but were ready start to work immediately</i>	57.4	59.7	18.3	17.6	39.1	42.1
Չեն փնտրել աշխատանք և պատրաստ չեն եղել անցնել աշխատանքի <i>Don't sought job and were not ready start to work</i>	220.1	220.1	62.0	62.4	158.1	157.7
Կին Female	567.5	562.1	229.9	225.5	337.5	336.7
Փնտրել են աշխատանք, բայց պատրաստ չեն եղել անմիջապես անցնել աշխատանքի <i>Sought job, but were not ready start to work immediately</i>	2.1	1.8	1.1	1.2	1.0	0.6
Չեն փնտրել աշխատանք, բայց պատրաստ են եղել անմիջապես անցնել աշխատանքի <i>Don't sought job, but were ready start to work immediately</i>	123.8	88.2	53.3	42.1	70.5	46.1
Չեն փնտրել աշխատանք և պատրաստ չեն եղել անցնել աշխատանքի <i>Don't sought job and were not ready start to work</i>	441.5	472.1	175.5	182.2	266.0	289.9