

## 7. ԳՈՐԾԱԶՐԿՈՒԹՅՈՒՆ UNEMPLOYMENT

**Գործազուրկ** համարվել է 15-75 տարեկան անձն, ով հետազոտությանը նախորդող վերջին 4 շաբաթվա ընթացքում (ներառյալ հետազոտվող շաբաթը) **միաժամանակ** բավարարել է հետևյալ երեք պայմաններին.

- չի ունեցել աշխատանք կամ եկամտաբեր զբաղմունք.

- ակտիվորեն փնտրել է աշխատանք՝ օգտագործելով ցանկացած միջոց, այսինքն՝ դիմել է զբաղվածության պետական և (կամ) մասնավոր ծառայություն, աշխատանք է փնտրել ծանոթների, բարեկամների, հայտարարությունների միջոցով կամ ցանկացած այլ եղանակով.

- պատրաստ է եղել անմիջապես (այսինքն՝ առաջիկա երկու շաբաթվա ընթացքում) անցնել աշխատանքի:

- Գործազուրկների թվաքանակում ներառվել է նաև անձն, ով հետազոտությանը նախորդող վերջին 4 շաբաթվա ընթացքում չի ունեցել և չի փնտրել աշխատանք, որովհետև արդեն գտել է և կսկսի աշխատել առաջիկա 2 շաբաթվա ընթացքում:

*Անձինք, ովքեր սովորաբար դասվում են տնտեսապես ոչ ակտիվ բնակչության խմբին (սովորող, ուսանող, կենսաթոշակառու, տնային տնտեսություն վարող և այլն) համարվել են գործազուրկ, եթե հետազոտվող ժամանակաշրջանում բավարարել են վերոնշյալ պայմաններին:*

*An unemployed person was someone at aged 15-75, who simultaneously met the following three conditions during the last four weeks preceding the survey (including the reference week):*

- did not have a job or was not engaged in any income-generating activity;

- was actively seeking for a job by any means, i.e. applied to a state and (or) a private employment service, searched for a job through acquaintances, relatives, announcements or in any other way;

- was available for work immediately (i.e. within next two weeks).

- An unemployed person was also someone, who failed to search for a job during the four weeks preceding the survey as s/he already found a job and will starts to work within next two weeks.

*The persons who are usually classified as economically inactive population (pupils, students, pensioners etc.) were considered unemployed, if they satisfied to above-mentioned criteria during the reference period.*



7.1. Գործազուրկներն ըստ տարիքային խմբերի և կրթության  
Unemployed Persons by Age Groups and Education

	Ընդամենը, 1000 մարդ <i>Total, 1000 persons</i>		Բարձրագույն, հետրոհական <i>Tertiary, post-graduate</i>		Միջին մասնագի- տական, թերի բարձրագույն <i>Secondary specialized, incomplete tertiar</i>		Նախամաս- նագիտական (արհեստա- գործական) <i>Vocational</i>		Միջնակարգ ընդհանուր <i>General secondary</i>		Հիմնական ընդհանուր <i>General basic</i>		Տարրական, ոչ լրիվ տարրական <i>Primary, incomplete primary</i>	
	2011	2012	2011	2012	2011	2012	2011	2012	2011	2012	2011	2012	2011	2012
<b>Ընդամենը</b> <b>Total</b>	<b>265.7</b>	<b>245.5</b>	<b>71.6</b>	<b>65.4</b>	<b>69.9</b>	<b>62.0</b>	<b>6.2</b>	<b>8.8</b>	<b>100.7</b>	<b>94.6</b>	<b>17.1</b>	<b>14.5</b>	<b>0.3</b>	<b>0.2</b>
15-24	72.9	61.0	18.1	17.1	15.4	13.4	1.2	2.2	33.5	22.1	4.7	6.0	...	0.2
25-34	63.5	63.4	20.1	17.4	12.7	15.8	1.3	2.0	25.1	25.3	4.3	2.9	0.0	...
35-44	40.0	40.2	10.4	10.9	11.9	7.0	0.9	2.1	14.4	18.4	2.1	1.9	0.3	...
45-54	47.8	46.5	8.9	10.0	16.1	15.8	1.7	1.6	18.4	17.8	2.8	1.2	...	...
55-64	35.9	28.4	12.3	7.8	12.3	8.8	0.9	0.9	8.0	8.8	2.5	2.2	...	...
65-75	5.6	6.0	1.7	2.3	1.6	1.2	0.2	0.0	1.3	2.2	0.7	0.4	...	...
<b>Տղամարդ</b> <b>Male</b>	<b>128.1</b>	<b>119.4</b>	<b>31.5</b>	<b>28.4</b>	<b>26.9</b>	<b>22.5</b>	<b>2.6</b>	<b>5.0</b>	<b>54.4</b>	<b>52.7</b>	<b>12.6</b>	<b>10.6</b>	<b>0.0</b>	<b>0.2</b>
15-24	37.1	31.5	5.4	5.8	6.5	4.9	0.6	1.0	20.8	14.7	3.8	4.7	...	0.2
25-34	32.1	30.6	9.8	8.1	5.3	5.0	0.5	1.2	13.3	13.8	3.2	2.5	0.0	...
35-44	18.6	18.6	4.8	4.6	3.7	2.1	0.5	1.2	7.9	9.6	1.7	1.0	...	...
45-54	18.2	19.3	4.7	3.3	4.7	6.0	0.2	1.1	6.6	8.3	1.8	0.6	...	...
55-64	18.1	14.7	5.7	4.9	5.6	3.5	0.6	0.4	4.8	4.5	1.3	1.4	...	...
65-75	4.0	4.9	1.0	1.7	1.0	1.1	0.2	0.0	1.0	1.8	0.7	0.4	...	...
<b>Կին</b> <b>Female</b>	<b>137.6</b>	<b>126.1</b>	<b>40.1</b>	<b>37.0</b>	<b>42.9</b>	<b>39.5</b>	<b>3.6</b>	<b>3.8</b>	<b>46.3</b>	<b>41.8</b>	<b>4.5</b>	<b>4.0</b>	<b>0.3</b>	<b>...</b>
15-24	35.8	29.5	12.7	11.2	8.9	8.5	0.6	1.1	12.7	7.4	0.9	1.3	...	...
25-34	31.4	32.8	10.3	9.3	7.4	10.8	0.8	0.8	11.8	11.5	1.1	0.4	...	...
35-44	21.4	21.6	5.5	6.3	8.1	4.8	0.5	0.9	6.6	8.8	0.4	0.9	0.3	...
45-54	29.6	27.2	4.2	6.7	11.3	9.8	1.5	0.6	11.7	9.5	0.9	0.7	...	...
55-64	17.8	13.7	6.6	2.9	6.6	5.4	0.3	0.5	3.1	4.3	1.2	0.7	...	...
65-75	1.6	1.1	0.7	0.6	0.5	0.2	...	0.0	0.3	0.4	...	0.0	...	...
<b>Քաղաք</b> <b>Urban</b>	<b>232.5</b>	<b>215.0</b>	<b>67.1</b>	<b>59.8</b>	<b>64.1</b>	<b>56.3</b>	<b>5.4</b>	<b>7.2</b>	<b>82.0</b>	<b>78.8</b>	<b>13.7</b>	<b>12.8</b>	<b>0.3</b>	<b>0.1</b>
15-24	52.8	50.6	14.8	15.6	11.7	11.0	0.8	1.5	22.4	17.4	3.1	5.1	...	0.1
25-34	55.4	52.0	18.9	15.0	11.4	13.4	1.1	1.5	20.7	19.8	3.2	2.3	...	...
35-44	37.3	36.7	10.4	10.2	11.5	6.7	0.8	1.8	12.5	16.0	1.9	1.9	0.3	...
45-54	46.2	43.6	8.9	9.2	15.9	15.4	1.5	1.6	17.3	16.0	2.6	1.2	...	...
55-64	35.5	26.1	12.3	7.5	12.1	8.6	0.9	0.6	8.0	7.4	2.2	1.9	...	...
65-75	5.3	6.0	1.7	2.3	1.4	1.2	0.2	0.0	1.3	2.2	0.6	0.4	...	...
<b>Գյուղ</b> <b>Rural</b>	<b>33.3</b>	<b>30.5</b>	<b>4.5</b>	<b>5.5</b>	<b>5.8</b>	<b>5.7</b>	<b>0.8</b>	<b>1.7</b>	<b>18.7</b>	<b>15.7</b>	<b>3.4</b>	<b>1.8</b>	<b>0.0</b>	<b>0.1</b>
15-24	20.1	10.4	3.3	1.5	3.7	2.4	0.4	0.7	11.2	4.7	1.6	0.9	...	0.1
25-34	8.1	11.4	1.2	2.4	1.3	2.4	0.1	0.5	4.4	5.5	1.0	0.6	0.0	0.0
35-44	2.7	3.5	...	0.6	0.4	0.2	0.1	0.3	1.9	2.4	0.3	0.0	...	...
45-54	1.6	2.9	...	0.8	0.2	0.4	0.2	0.0	1.1	1.8	0.1	0.0	...	...
55-64	0.4	2.3	...	0.3	0.1	0.3	...	0.3	0.0	1.3	0.3	0.3	...	...
65-75	0.3	...	...	...	0.1	...	...	...	...	...	0.1	...	...	...

7.2. Գործազուրկներն ըստ տարիքային խմբերի և ամուսնական վիճակի<sup>1</sup>  
Unemployed Persons by Age Groups and Marital Status<sup>1</sup>

	Ընդամենը, 1000 մարդ <i>Total, 1000 persons</i>		Ամուսնացած <i>Married</i>		Միայնակ, երբևէ չամուսնացած <i>Single</i>		Սյրի <i>Widow</i>		Ամուսնալուծված <i>Divorced</i>	
	2011	2012	2011	2012	2011	2012	2011	2012	2011	2012
<b>Ընդամենը</b> <b>Total</b>	<b>265.5</b>	<b>245.2</b>	<b>139.5</b>	<b>127.2</b>	<b>100.1</b>	<b>92.1</b>	<b>14.1</b>	<b>12.0</b>	<b>11.8</b>	<b>13.8</b>
15-24	72.6	60.6	7.7	6.0	64.1	54.2	...	0.0	0.9	0.5
25-34	63.5	63.4	36.0	32.1	23.9	28.1	0.7	0.3	2.9	3.0
35-44	40.0	40.2	29.1	31.2	6.0	4.1	1.6	1.3	3.3	3.6
45-54	47.8	46.5	36.0	34.0	4.0	3.5	4.6	4.1	3.2	4.8
55-64	35.9	28.4	27.1	19.2	1.8	2.2	5.9	5.4	1.1	1.7
65-75	5.6	6.0	3.5	4.8	0.3	0.0	1.3	1.0	0.4	0.2
<b>Տղամարդ</b> <b>Male</b>	<b>127.8</b>	<b>119.1</b>	<b>72.7</b>	<b>66.4</b>	<b>51.9</b>	<b>48.2</b>	<b>1.5</b>	<b>1.7</b>	<b>1.6</b>	<b>2.9</b>
15-24	36.8	31.1	2.6	2.7	34.2	28.5	...	0.0	...	0.0
25-34	32.1	30.6	17.8	14.7	14.3	15.6	...	0.0	0.1	0.2
35-44	18.6	18.6	15.6	15.6	2.3	1.8	...	0.1	0.6	1.1
45-54	18.2	19.3	16.5	16.6	1.1	1.8	0.2	0.1	0.3	0.8
55-64	18.1	14.7	16.8	12.2	0.0	0.5	0.8	1.2	0.6	0.8
65-75	4.0	4.9	3.5	4.6	...	0.0	0.5	0.3	...	0.0
<b>Կին</b> <b>Female</b>	<b>137.7</b>	<b>126.1</b>	<b>66.7</b>	<b>60.9</b>	<b>48.2</b>	<b>43.9</b>	<b>12.5</b>	<b>10.4</b>	<b>10.2</b>	<b>10.9</b>
15-24	35.8	29.5	5.1	3.3	29.8	25.7	...	0.0	0.9	0.5
25-34	31.4	32.8	18.2	17.3	9.6	12.5	0.7	0.3	2.8	2.8
35-44	21.4	21.6	13.5	15.6	3.7	2.3	1.6	1.1	2.6	2.5
45-54	29.7	27.2	19.4	17.4	2.9	1.8	4.4	4.0	2.9	4.0
55-64	17.8	13.7	10.4	7.0	1.8	1.7	5.1	4.2	0.5	0.9
65-75	1.6	1.1	0.1	0.2	0.3	0.0	0.7	0.8	0.4	0.2
<b>Քաղաք</b> <b>Urban</b>	<b>232.3</b>	<b>214.9</b>	<b>129.3</b>	<b>112.2</b>	<b>78.4</b>	<b>77.5</b>	<b>13.8</b>	<b>11.7</b>	<b>10.9</b>	<b>13.5</b>
15-24	52.7	50.5	5.5	4.7	46.5	45.3	...	0.0	0.7	0.5
25-34	55.4	52.0	31.7	26.2	20.5	22.6	0.7	0.2	2.5	3.0
35-44	37.3	36.7	27.3	28.1	5.5	4.1	1.4	1.1	3.0	3.3
45-54	46.2	43.6	34.8	31.2	3.7	3.5	4.6	4.0	3.1	4.8
55-64	35.5	26.1	26.8	17.1	1.8	1.9	5.9	5.4	1.1	1.7
65-75	5.3	6.0	3.4	4.8	0.3	0.0	1.2	1.0	0.4	0.2
<b>Գյուղ</b> <b>Rural</b>	<b>33.1</b>	<b>30.3</b>	<b>10.2</b>	<b>15.0</b>	<b>21.8</b>	<b>14.6</b>	<b>0.3</b>	<b>0.4</b>	<b>0.9</b>	<b>0.3</b>
15-24	20.0	10.1	2.2	1.3	17.6	8.9	...	0.0	0.2	0.0
25-34	8.1	11.4	4.3	5.9	3.4	5.4	...	0.1	0.4	0.0
35-44	2.7	3.5	1.8	3.1	0.5	0.0	0.1	0.1	0.3	0.3
45-54	1.6	2.9	1.2	2.8	0.3	0.0	...	0.1	0.1	0.0
55-64	0.4	2.3	0.4	2.1	0.0	0.2	0.0	0.0	...	0.0
65-75	0.3	...	0.1	0.0	...	...	0.1	...	...	...

<sup>1</sup> Ամուսնական վիճակի վերաբերյալ հարցումը կատարվել է 16 տարեկանից:  
*The question on marital status was asked to persons 16 and over years old.*

**7.3. Գործազուրկներն ըստ ՀՀ մարզերի և ք. Երևանի**  
**Unemployed Persons by RA Marzes and Yerevan**

	Ընդամենը, 1000 մարդ <i>Total, 1000 persons</i>		Տղամարդ <i>Male</i>		Կին <i>Female</i>		Քաղաք <i>Urban</i>		Գյուղ <i>Rural</i>		
	2011	2012	2011	2012	2011	2012	2011	2012	2011	2012	
<b>Ընդամենը</b>	<b>265.7</b>	<b>245.5</b>	<b>128.1</b>	<b>119.4</b>	<b>137.6</b>	<b>126.1</b>	<b>232.5</b>	<b>215.0</b>	<b>33.3</b>	30.5	<b>Total</b>
ք. Երևան	143.9	121.6	65.6	54.8	78.3	66.7	143.9	121.6	-	0.0	Yerevan
Արագածոտն	3.7	2.2	1.7	0.3	2.0	1.9	3.2	1.3	0.6	0.9	Aragatsotn
Արարատ	10.7	6.6	3.9	2.8	6.9	3.8	4.1	3.7	6.6	2.9	Ararat
Արմավիր	7.9	9.6	3.4	6.0	4.5	3.7	5.9	5.6	2.0	4.0	Armavir
Գեղարքունիք	9.1	11.0	4.7	7.5	4.4	3.5	6.9	7.9	2.2	3.1	Gegharkunik
Լոռի	23.3	26.1	12.7	12.1	10.7	14.0	20.4	22.9	2.9	3.2	Lori
Կոտայք	25.7	25.1	15.8	16.3	9.9	8.8	17.9	15.9	7.8	9.3	Kotayk
Շիրակ	19.9	23.7	11.9	13.0	8.0	10.7	15.7	20.5	4.2	3.1	Shirak
Սյունիք	9.8	9.7	3.2	2.7	6.6	7.0	8.7	8.9	1.1	0.8	Syunik
Վայոց ձոր	3.2	2.6	1.7	1.4	1.5	1.2	2.3	2.1	0.9	0.5	Vayots Dzor
Տավուշ	8.4	7.3	3.5	2.7	4.9	4.6	3.5	4.5	4.9	2.8	Tavush

**7.4. Գործազուրկներն ըստ աշխատանք փնտրելու եղանակների**  
**Unemployed Persons by Means of Job-Search**

	Ընդամենը, 1000 դեպք <i>Total, 1000 cases</i>		Տղամարդ <i>Male</i>		Կին <i>Female</i>		Քաղաք <i>Urban</i>		Գյուղ <i>Rural</i>	
	2011	2012	2011	2012	2011	2012	2011	2012	2011	2012
<b>Ընդամենը<sup>1</sup></b> <b>Total</b>	<b>426.1</b>	<b>420.5</b>	<b>206.9</b>	<b>202.2</b>	<b>219.2</b>	<b>218.3</b>	<b>378.0</b>	<b>370.5</b>	<b>48.1</b>	<b>50.0</b>
դիմել են զբաղվածության պետական ծառայություն <i>applied to the state employment service</i>	19.8	13.3	5.9	3.5	13.9	9.7	19.7	12.4	0.1	0.9
դիմել են աշխատանքի տեղավորման մասնավոր գործակալություն <i>applied to private employment agencies</i>	15.5	16.8	7.9	7.4	7.6	9.3	15.0	15.8	0.4	0.9
դիմել են անմիջապես գործատուին <i>applied directly to the employer</i>	64.1	78.3	37.4	44.1	26.7	34.2	52.3	63.0	11.8	15.3
կանոնավոր կերպով հետևել են հայտարարություններին <i>studied announcements on a regular basis</i>	71.2	66.4	33.9	27.8	37.3	38.6	65.0	60.0	6.3	6.4
կանոնավոր կերպով տվել են հայտարարություններ <i>placed announcements on a regular basis</i>	13.3	14.7	5.1	6.3	8.2	8.4	12.0	14.3	1.3	0.4
աշխատանք են փնտրել համացանցի միջոցով <i>looked for a job through internet</i>	24.5	31.0	12.1	14.3	12.3	16.7	24.0	29.1	0.5	1.8
դիմել են ծանոթների, բարեկամների օգնությանը <i>applied through acquaintances, relatives</i>	211.9	192.0	100.5	93.6	111.4	98.3	184.4	169.0	27.4	23.0
այլ <i>other</i>	5.8	8.1	4.0	5.1	1.8	3.1	5.6	6.8	0.2	1.3

<sup>1</sup> Նույն անձը կարող էր նշել աշխատանք փնտրելու մեկից ավելի եղանակներ:  
*The same person may have mentioned more than one mean of job search.*

**7.5. Գործազուրկներն ըստ աշխատանք փնտրելու  
եղանակների և տարիքային խմբերի**  
**Unemployed Persons by Means of Job-Search and Age Groups**

	Ընդամենը, 1000 դեպք <i>Total, 1000 cases</i>		15-24		25-34		35-44		45-54		55-64		65-75	
	2011	2012	2011	2012	2011	2012	2011	2012	2011	2012	2011	2012	2011	2012
<b>Ընդամենը<sup>1</sup></b> <b>Total<sup>1</sup></b>	<b>426.1</b>	<b>420.5</b>	<b>114.6</b>	<b>105.7</b>	<b>102.7</b>	<b>106.9</b>	<b>65.9</b>	<b>71.5</b>	<b>77.2</b>	<b>78.8</b>	<b>58.1</b>	<b>48.2</b>	<b>7.7</b>	<b>9.4</b>
դիմել են զբաղվածության պետական ծառայություն <i>applied to the state employment service</i>	19.8	13.3	1.5	1.3	1.9	3.1	4.1	2.9	8.1	3.3	4.3	2.7	...	...
դիմել են աշխատանքի տեղավորման մասնա- վոր գործակալություն <i>applied to private employment agencies</i>	15.5	16.8	4.0	4.1	4.5	5.1	2.3	2.3	2.6	4.4	2.0	0.8	...	...
դիմել են անմիջապես գործատուին <i>applied directly to the employer</i>	64.1	78.3	17.5	22.0	17.5	18.7	10.6	14.0	9.2	13.8	8.1	8.9	1.2	0.9
կանոնավոր կերպով հետևել են հայտարարություններին <i>studied announcements on a regular basis</i>	71.2	66.4	20.8	17.9	17.6	15.9	9.7	12.8	12.7	11.6	8.8	6.1	1.6	2.1
կանոնավոր կերպով տվել են հայտարարություններ <i>placed announcements on a regular basis</i>	13.3	14.7	3.9	3.9	2.9	3.3	2.5	1.6	2.0	2.8	2.0	2.8	...	0.3
աշխատանք են փնտրել համացանցի միջոցով <i>looked for a job through internet</i>	24.5	31.0	7.9	11.0	6.8	8.6	4.2	3.7	2.6	4.2	2.8	3.0	0.2	0.5
դիմել են ծանոթների, բարեկամների օգնությանը <i>applied through acquaintances, relatives</i>	211.9	192.0	56.9	44.8	49.8	48.7	32.0	32.5	38.8	36.6	29.6	23.8	4.8	5.6
այլ <i>other</i>	5.8	8.1	2.1	0.7	1.6	3.5	0.5	1.7	1.2	2.1	0.4	0.1	0.0	0.0

<sup>1</sup> Նույն անձը կարող էր նշել աշխատանք փնտրելու մեկից ավելի եղանակներ:  
*The same person may have mentioned more than one mean of job search.*

**7.6. Գործազուրկներն ըստ աշխատանքային փորձի առկայության և տարիքային խմբերի**  
**Unemployed Persons by Work Experience and Age Groups**

	Ընդամենը, 1000 մարդ <i>Total, 1000 persons</i>		15-24		25-34		35-44		45-54		55-64		65-75	
	2011	2012	2011	2012	2011	2012	2011	2012	2011	2012	2011	2012	2011	2012
<b>Ընդամենը</b> <b>Total</b>	<b>265.7</b>	<b>245.5</b>	<b>72.9</b>	<b>61.0</b>	<b>63.5</b>	<b>63.4</b>	<b>40.0</b>	<b>40.2</b>	<b>47.8</b>	<b>46.5</b>	<b>35.9</b>	<b>28.4</b>	<b>5.6</b>	<b>6.0</b>
Ունեցել են աշխատանքային փորձ <i>Had work experience</i>	162.9	158.5	12.4	13.8	34.6	33.7	31.5	34.2	44.1	43.3	35.2	27.5	5.1	6.0
Չեն ունեցել աշխատանքային փորձ <i>Hadn't work experience</i>	102.8	87.0	60.5	47.2	28.9	29.7	8.5	6.0	3.7	3.1	0.7	0.9	0.5	0.0
<b>Տղամարդ</b> <b>Male</b>	<b>128.1</b>	<b>119.4</b>	<b>37.1</b>	<b>31.5</b>	<b>32.1</b>	<b>30.6</b>	<b>18.6</b>	<b>18.6</b>	<b>18.2</b>	<b>19.3</b>	<b>18.1</b>	<b>14.7</b>	<b>4.0</b>	<b>4.9</b>
Ունեցել են աշխատանքային փորձ <i>Had work experience</i>	88.1	85.2	8.8	8.9	22.1	20.2	17.1	17.7	18.2	19.0	18.1	14.4	3.8	4.9
Չեն ունեցել աշխատանքային փորձ <i>Hadn't work experience</i>	40.0	34.3	28.3	22.6	10.0	10.3	1.5	0.8	0.0	0.2	0.0	0.3	0.2	0.0
<b>Կին</b> <b>Female</b>	<b>137.6</b>	<b>126.1</b>	<b>35.8</b>	<b>29.5</b>	<b>31.4</b>	<b>32.8</b>	<b>21.4</b>	<b>21.6</b>	<b>29.7</b>	<b>27.2</b>	<b>17.8</b>	<b>13.7</b>	<b>1.6</b>	<b>1.1</b>
Ունեցել են աշխատանքային փորձ <i>Had work experience</i>	74.8	73.3	3.7	4.9	12.5	13.5	14.4	16.5	25.9	24.3	17.1	13.1	1.3	1.1
Չեն ունեցել աշխատանքային փորձ <i>Hadn't work experience</i>	62.8	52.8	32.2	24.6	18.9	19.4	7.0	5.2	3.7	2.9	0.7	0.7	0.3	0.0
<b>Քաղաք</b> <b>Urban</b>	<b>232.5</b>	<b>215.0</b>	<b>52.8</b>	<b>50.6</b>	<b>55.4</b>	<b>52.0</b>	<b>37.3</b>	<b>36.7</b>	<b>46.2</b>	<b>43.6</b>	<b>35.5</b>	<b>26.1</b>	<b>5.3</b>	<b>6.0</b>
Ունեցել են աշխատանքային փորձ <i>Had work experience</i>	154.1	141.8	10.0	11.4	31.9	27.3	29.8	30.8	42.5	40.6	34.8	25.6	4.9	6.0
Չեն ունեցել աշխատանքային փորձ <i>Hadn't work experience</i>	78.4	73.2	42.8	39.2	23.4	24.7	7.4	5.8	3.7	2.9	0.7	0.4	0.4	0.0
<b>Գյուղ</b> <b>Rural</b>	<b>33.3</b>	<b>30.5</b>	<b>20.1</b>	<b>10.4</b>	<b>8.1</b>	<b>11.4</b>	<b>2.7</b>	<b>3.5</b>	<b>1.6</b>	<b>2.9</b>	<b>0.4</b>	<b>2.3</b>	<b>0.3</b>	<b>...</b>
Ունեցել են աշխատանքային փորձ <i>Had work experience</i>	8.9	16.7	2.4	2.4	2.7	6.4	1.6	3.4	1.6	2.7	0.4	1.8	0.1	...
Չեն ունեցել աշխատանքային փորձ <i>Hadn't work experience</i>	24.4	13.8	17.7	8.0	5.4	5.0	1.1	0.2	0.0	0.2	0.0	0.5	0.1	...

**7.7. Գործազուրկներն ըստ աշխատանքային փորձի առկայության և  
աշխատանք փնտրելու տևողության  
Unemployed Persons by Work Experience and Duration of Job-Search**

	Ընդամենը, 1000 մարդ <i>Total, 1000 persons</i>		<i>ըստ աշխատանքի փնտրելու տևողության by duration of job-search</i>											
			1-3 ամիս <i>month</i>		4-6 ամիս <i>month</i>		7-12 ամիս <i>month</i>		1 - 2 տարի <i>years</i>		2 - 4 տարի <i>years</i>		4 > տարի <i>years</i>	
	2011	2012	2011	2012	2011	2012	2011	2012	2011	2012	2011	2012	2011	2012
<b>Ընդամենը</b> <b>Total</b>	<b>265.7</b>	<b>245.5</b>	<b>37.0</b>	<b>36.9</b>	<b>43.1</b>	<b>41.6</b>	<b>45.6</b>	<b>37.7</b>	<b>54.3</b>	<b>54.2</b>	<b>37.2</b>	<b>37.5</b>	<b>48.6</b>	<b>37.6</b>
Ունեցել են աշխատանքային փորձ <i>Had work experience</i>	162.9	158.5	20.1	25.8	23.7	29.0	25.6	22.1	31.8	29.3	23.4	24.4	38.3	27.9
Չեն ունեցել աշխատանքային փորձ <i>Hadn't work experience</i>	102.8	87.0	16.8	11.1	19.4	12.6	20.0	15.6	22.5	24.9	13.8	13.2	10.3	9.7
<b>Տղամարդ</b> <b>Male</b>	<b>128.1</b>	<b>119.4</b>	<b>19.3</b>	<b>23.4</b>	<b>24.4</b>	<b>24.5</b>	<b>23.7</b>	<b>18.3</b>	<b>24.5</b>	<b>28.7</b>	<b>18.7</b>	<b>11.9</b>	<b>17.6</b>	<b>12.6</b>
Ունեցել են աշխատանքային փորձ <i>Had work experience</i>	88.1	85.2	12.8	18.8	17.4	18.2	15.0	13.1	16.9	17.6	11.7	7.5	14.3	9.9
Չեն ունեցել աշխատանքային փորձ <i>Hadn't work experience</i>	40.0	34.3	6.5	4.6	7.0	6.3	8.7	5.1	7.6	11.1	6.9	4.4	3.3	2.7
<b>Կին</b> <b>Female</b>	<b>137.6</b>	<b>126.1</b>	<b>17.7</b>	<b>13.5</b>	<b>18.8</b>	<b>17.1</b>	<b>21.9</b>	<b>19.5</b>	<b>29.8</b>	<b>25.6</b>	<b>18.5</b>	<b>25.6</b>	<b>31.0</b>	<b>24.9</b>
Ունեցել են աշխատանքային փորձ <i>Had work experience</i>	74.8	73.3	7.4	7.1	6.4	10.8	10.6	9.0	14.9	11.7	11.6	16.8	24.0	17.9
Չեն ունեցել աշխատանքային փորձ <i>Hadn't work experience</i>	62.8	52.8	10.3	6.4	12.4	6.2	11.3	10.5	14.9	13.8	6.9	8.8	6.9	7.0
<b>Քաղաք</b> <b>Urban</b>	<b>232.5</b>	<b>215.0</b>	<b>31.6</b>	<b>33.2</b>	<b>35.8</b>	<b>35.8</b>	<b>40.4</b>	<b>32.0</b>	<b>45.1</b>	<b>44.7</b>	<b>33.5</b>	<b>33.7</b>	<b>46.0</b>	<b>35.5</b>
Ունեցել են աշխատանքային փորձ <i>Had work experience</i>	154.1	141.8	18.7	23.4	20.9	25.0	24.3	19.4	29.5	24.2	23.1	22.4	37.7	27.5
Չեն ունեցել աշխատանքային փորձ <i>Hadn't work experience</i>	78.4	73.2	12.9	9.8	15.0	10.9	16.1	12.6	15.6	20.5	10.4	11.4	8.4	8.0
<b>Գյուղ</b> <b>Rural</b>	<b>33.3</b>	<b>30.5</b>	<b>5.4</b>	<b>3.6</b>	<b>7.3</b>	<b>5.7</b>	<b>5.2</b>	<b>5.7</b>	<b>9.2</b>	<b>9.5</b>	<b>3.7</b>	<b>3.8</b>	<b>2.5</b>	<b>2.1</b>
Ունեցել են աշխատանքային փորձ <i>Had work experience</i>	8.9	16.7	1.5	2.4	2.9	4.1	1.3	2.8	2.4	5.1	0.3	2.0	0.6	0.3
Չեն ունեցել աշխատանքային փորձ <i>Hadn't work experience</i>	24.4	13.8	3.9	1.2	4.4	1.7	3.9	3.0	6.8	4.4	3.4	1.8	1.9	1.8

**7.8. Աշխատանքային փորձ ունեցող գործազուրկներն ըստ  
աշխատանքը դադարեցնելու տևողության  
Unemployed Persons with Work Experience by Duration of Job's Termination**

	Ընդամենը, 1000 մարդ <i>Total, 1000 persons</i>		Տղամարդ <i>Male</i>		Կին <i>Female</i>		Քաղաք <i>Urban</i>		Գյուղ <i>Rural</i>	
	2011	2012	2011	2012	2011	2012	2011	2012	2011	2012
<b>Ընդամենը Total</b>	<b>162.9</b>	<b>158.5</b>	<b>88.1</b>	<b>85.2</b>	<b>74.8</b>	<b>73.3</b>	<b>154.1</b>	<b>141.8</b>	<b>8.9</b>	<b>16.7</b>
1 - 3 ամիս <i>month</i>	15.5	19.7	10.8	15.2	4.8	4.5	13.9	17.7	1.6	2.0
4 - 6 ամիս <i>month</i>	19.1	24.9	15.1	19.4	4.0	5.6	16.2	19.1	2.9	5.8
7 - 12 ամիս <i>month</i>	21.1	18.5	14.3	11.9	6.8	6.6	20.4	16.7	0.7	1.8
1 - 2 տարի <i>years</i>	27.8	21.2	15.6	13.7	12.3	7.5	25.5	18.6	2.3	2.6
2 - 4 տարի <i>years</i>	20.9	23.4	11.1	8.5	9.8	14.9	20.7	21.1	0.3	2.3
4 > տարի <i>years</i>	58.5	50.7	21.3	16.5	37.1	34.2	57.3	48.6	1.2	2.1

**7.9. Գործազուրկներն ըստ աշխատանքը դադարեցնելու և  
աշխատանք փնտրելու տևողության  
Unemployed Persons by Duration of Job's Termination and Job-Search**

	Ընդամենը, 1000 մարդ <i>Total, 1000 persons</i>		ըստ աշխատանքը փնտրելու տևողության <i>by duration of job-search</i>											
			1-3 ամիս <i>month</i>		4-6 ամիս <i>month</i>		7-12 ամիս <i>month</i>		1 - 2 տարի <i>years</i>		2 - 4 տարի <i>years</i>		4 > տարի <i>years</i>	
	2011	2012	2011	2012	2011	2012	2011	2012	2011	2012	2011	2012	2011	2012
<b>Ընդամենը Total</b>	<b>162.9</b>	<b>158.5</b>	<b>20.1</b>	<b>25.8</b>	<b>23.7</b>	<b>29.0</b>	<b>25.6</b>	<b>22.1</b>	<b>31.8</b>	<b>29.3</b>	<b>23.4</b>	<b>24.4</b>	<b>38.3</b>	<b>27.9</b>
ըստ աշխատանքը դադարեցնելու տևողության <i>by duration of job's termination</i>														
1 - 3 ամիս <i>month</i>	15.5	19.7	14.8	19.1	0.2	0.6	0.4	0.0	0.0	0.0	...	0.0	...	0.0
4 - 6 ամիս <i>month</i>	19.1	24.9	1.6	3.1	17.0	19.0	0.2	1.1	0.3	1.2	0.1	0.5	0.0	0.0
7 - 12 ամիս <i>month</i>	21.1	18.5	1.1	2.1	2.7	2.3	16.4	13.3	0.2	0.5	...	0.0	0.6	0.3
1 - 2 տարի <i>years</i>	27.8	21.2	1.1	0.3	0.5	0.2	3.6	2.5	22.1	17.5	0.3	0.3	0.1	0.5
2 - 4 տարի <i>years</i>	20.9	23.4	0.7	0.9	0.3	1.9	1.3	1.3	2.8	3.5	15.7	15.8	0.2	0.0
4 > տարի <i>years</i>	58.5	50.7	0.8	0.2	3.0	5.0	3.6	4.0	6.3	6.6	7.4	7.8	37.4	27.1



**7.10. Գործազուրկներն ըստ աշխատանքը դադարեցնելու տևողության և տարիքային խմբերի**  
**Unemployed Persons by Duration of Job's Termination and Age Groups**

	Ընդամենը, 1000 մարդ <i>Total, 1000 persons</i>		ըստ աշխատանքը դադարեցնելու տևողության <i>by duration of job's termination</i>											
			1-3 ամիս <i>month</i>		4-6 ամիս <i>month</i>		7-12 ամիս <i>month</i>		1 - 2 տարի <i>years</i>		2 - 4 տարի <i>years</i>		4 > տարի <i>years</i>	
	2011	2012	2011	2012	2011	2012	2011	2012	2011	2012	2011	2012	2011	2012
<b>Ընդամենը Total</b>	<b>162.9</b>	<b>158.5</b>	<b>15.5</b>	<b>19.7</b>	<b>19.1</b>	<b>24.9</b>	<b>21.1</b>	<b>18.5</b>	<b>27.8</b>	<b>21.2</b>	<b>20.9</b>	<b>23.4</b>	<b>58.5</b>	<b>50.7</b>
15-24	12.4	13.8	2.4	4.8	3.0	3.1	3.1	3.0	2.8	2.1	0.5	0.6	0.6	0.2
25-34	34.6	33.7	2.8	4.7	6.8	8.3	5.9	4.8	8.5	6.0	4.0	4.9	6.7	5.0
35-44	31.5	34.2	4.4	3.6	4.4	4.9	3.0	4.5	5.1	4.2	4.1	5.9	10.6	11.2
45-54	44.1	43.3	3.5	4.3	3.0	7.2	4.0	2.8	6.7	5.3	5.9	6.2	21.0	17.5
55-64	35.2	27.5	2.4	2.2	2.0	1.2	4.3	3.3	4.1	3.5	5.5	4.9	16.9	12.3
65-75	5.1	6.0	...	0.2	0.0	0.2	0.7	0.2	0.7	0.2	1.0	0.8	2.7	4.5

**7.11. Գործազուրկներն ըստ աշխատանք փնտրելու տևողության և տարիքային խմբերի**  
**Unemployed Persons by Duration of Job-Search and Age Groups**

	Ընդամենը, 1000 մարդ <i>Total, 1000 persons</i>		ըստ աշխատանքը փնտրելու տևողության <i>by duration of job-search</i>											
			1-3 ամիս <i>month</i>		4-6 ամիս <i>month</i>		7-12 ամիս <i>month</i>		1 - 2 տարի <i>years</i>		2 - 4 տարի <i>years</i>		4 > տարի <i>years</i>	
	2011	2012	2011	2012	2011	2012	2011	2012	2011	2012	2011	2012	2011	2012
<b>Ընդամենը Total</b>	<b>265.7</b>	<b>245.5</b>	<b>37.0</b>	<b>36.9</b>	<b>43.1</b>	<b>41.6</b>	<b>45.6</b>	<b>37.7</b>	<b>54.3</b>	<b>54.2</b>	<b>37.2</b>	<b>37.5</b>	<b>48.6</b>	<b>37.6</b>
15-24	72.9	61.0	15.5	13.7	15.0	11.4	15.9	12.4	15.9	16.7	7.7	5.8	3.0	1.0
25-34	63.5	63.4	6.8	10.0	13.6	11.8	11.7	8.9	14.7	15.2	7.7	9.6	9.1	8.0
35-44	40.0	40.2	5.8	4.6	6.5	7.0	3.9	5.9	8.2	7.8	7.1	7.7	8.4	7.1
45-54	47.8	46.5	4.3	5.5	4.5	8.5	7.2	5.3	9.2	7.2	7.0	8.6	15.6	11.4
55-64	35.9	28.4	4.3	2.7	2.9	2.7	5.5	4.4	5.8	6.1	6.5	5.1	10.9	7.5
65-75	5.6	6.0	0.3	0.4	0.6	0.2	1.4	0.8	0.5	1.2	1.2	0.7	1.6	2.7

**7.12. Գործազուրկներն ըստ աշխատանքը դադարեցնելու պատճառների**  
**Unemployed Persons by Reasons of Job's Termination**

	Ընդամենը, 1000 մարդ <i>Total, 1000 persons</i>		Տղամարդ <i>Male</i>		Կին <i>Female</i>		Քաղաք <i>Urban</i>		Գյուղ <i>Rural</i>	
	2011	2012	2011	2012	2011	2012	2011	2012	2011	2012
<b>Ընդամենը</b> <b>Total</b>	<b>162.9</b>	<b>158.5</b>	<b>88.1</b>	<b>85.2</b>	<b>74.8</b>	<b>73.3</b>	<b>154.1</b>	<b>141.8</b>	<b>8.9</b>	<b>16.7</b>
աշխատանքից ազատում, աշխատատեղերի կրճատում <i>dismissal or reduction of jobs</i>	88.4	72.9	39.0	31.0	49.4	41.8	86.8	68.4	1.6	4.5
Ժամանակավոր գործունեության ավարտ <i>termination of temporary activity</i>	34.4	43.4	28.7	34.6	5.7	8.8	28.3	32.9	6.1	10.5
կենսաթոշակառու <i>retirement</i>	3.7	5.2	2.5	3.4	1.2	1.7	3.7	5.2	0.0	0.0
հիվանդություն, հաշմանդամություն <i>illness, disability</i>	5.5	6.2	3.6	4.1	2.0	2.1	5.4	6.0	0.1	0.2
ընտանեկան հանգամանքներ <i>family circumstances</i>	10.5	10.5	1.3	1.1	9.2	9.4	10.0	10.1	0.5	0.4
հարկադիր պարապուրդ <i>lay-off</i>	3.5	3.4	2.8	2.8	0.7	0.5	3.5	3.0	...	0.3
սեփական ցանկությամբ աշխատանքից ազատվելը <i>resignation by own request</i>	12.4	12.4	7.4	4.8	5.0	7.5	12.4	12.0	...	0.4
այլ <i>other</i>	4.5	4.6	2.8	3.2	1.6	1.4	4.0	4.2	0.5	0.4

**7.13. Գործազուրկներն ըստ աշխատանքը դադարեցնելու պատճառների և տարիքային խմբերի**  
**Unemployed Persons by Reasons of Job's Termination and Age Groups**

	Ընդամենը, 1000 մարդ <i>Total, 1000 persons</i>		15-24		25-34		35-44		45-54		55-64		65-75	
	2011	2012	2011	2012	2011	2012	2011	2012	2011	2012	2011	2012	2011	2012
<b>Ընդամենը</b> <b>Total</b>	<b>162.9</b>	<b>158.5</b>	<b>12.4</b>	<b>13.8</b>	<b>34.6</b>	<b>33.7</b>	<b>31.5</b>	<b>34.2</b>	<b>44.1</b>	<b>43.3</b>	<b>35.2</b>	<b>27.5</b>	<b>5.1</b>	<b>6.0</b>
աշխատանքից ազատում, աշխատատեղերի կրճատում <i>dismissal or reduction of jobs</i>	88.4	72.9	3.2	2.7	13.5	11.0	16.1	16.3	29.1	24.7	24.1	16.2	2.4	2.0
Ժամանակավոր գործունեության ավարտ <i>termination of temporary activity</i>	34.4	43.4	5.4	5.3	11.2	12.5	7.5	9.9	6.3	9.5	3.7	5.1	0.3	1.2
կենսաթոշակառու <i>retirement</i>	3.7	5.2	...	...	...	0.0	...	0.5	0.5	0.3	1.4	1.6	1.8	2.7
հիվանդություն, հաշմանդամություն <i>illness, disability</i>	5.5	6.2	...	...	0.5	1.7	1.0	0.8	1.2	2.0	2.7	1.5	0.1	0.2
ընտանեկան հանգամանքներ <i>family circumstances</i>	10.5	10.5	1.1	...	3.7	4.1	1.8	2.9	2.9	2.4	1.0	1.0	...	...
հարկադիր պարապուրդ <i>lay-off</i>	3.5	3.4	...	0.6	1.2	0.3	1.0	1.1	0.4	1.0	0.7	0.3	0.1	...
սեփական ցանկությամբ աշխատանքից ազատվելը <i>resignation by own request</i>	12.4	12.4	0.9	3.4	4.4	3.1	2.9	1.8	3.3	2.9	0.6	1.2	0.2	...
այլ <i>other</i>	4.5	4.6	1.9	1.8	0.2	0.9	1.0	0.9	0.4	0.5	0.9	0.6	0.2	...

**7.14. Գործազուրկներն ըստ աշխատանքը դադարեցնելու պատճառների և կրթության**  
**Unemployed Persons by Reasons of Job's Termination and Education**

	Ընդամենը, 1000 մարդ <i>Total, 1000 persons</i>		Բարձրագույն, հետբուհական <i>Tertiary, post-graduate</i>		Միջին մասնագի- տական, թերի բարձրագույն <i>Secondary specialized, incomplete tertiary</i>		Նախամաս- նագիտական (արհեստա- գործական) <i>Vocational</i>		Միջնակարգ ընդհանուր <i>General secondary</i>		Հիմնական ընդհանուր, տարրական, ոչ լրիվ տարրական <i>General basic, primary, incomplete primary</i>	
	2011	2012	2011	2012	2011	2012	2011	2012	2011	2012	2011	2012
<b>Ընդամենը</b> <b>Total</b>	<b>162.9</b>	<b>158.5</b>	<b>42.6</b>	<b>41.0</b>	<b>46.6</b>	<b>41.7</b>	<b>4.4</b>	<b>6.6</b>	<b>57.0</b>	<b>61.0</b>	<b>12.3</b>	<b>8.3</b>
աշխատանքից ազատում, աշխատատեղերի կրճատում <i>dismissal or reduction of jobs</i>	88.4	72.9	23.7	21.4	28.5	21.2	2.4	2.3	27.4	25.6	6.4	2.3
Ժամանակավոր գործունեության ավարտ <i>termination of temporary activity</i>	34.4	43.4	5.2	5.2	6.1	8.2	1.0	2.9	17.6	22.8	4.6	4.2
կենսաթոշակառու <i>retirement</i>	3.7	5.2	1.1	1.9	1.0	1.0	0.2	0.2	1.2	2.0	0.2	0.0
հիվանդություն, հաշմանդամություն <i>illness, disability</i>	5.5	6.2	1.2	1.3	2.2	2.1	0.3	0.2	1.6	2.0	0.3	0.6
ընտանեկան հանգամանքներ <i>family circumstances</i>	10.5	10.5	4.0	3.6	3.0	3.6	0.3	0.4	3.2	2.5	0.0	0.3
հարկադիր պարապուրդ <i>lay-off</i>	3.5	3.4	1.5	1.1	0.9	0.2	0.0	0.1	1.1	1.9	...	0.0
սեփական ցանկությամբ աշխատանքից ազատվելը <i>resignation by own request</i>	12.4	12.4	5.0	5.0	3.4	4.2	0.1	0.0	3.6	2.7	0.3	0.5
այլ <i>other</i>	4.5	4.6	0.9	1.3	1.7	1.1	0.0	0.3	1.3	1.5	0.6	0.4

**7.15. Գործազրկության մակարդակն ըստ տարիքային խմբերի**  
**Unemployment Rate by Age Groups**

	Ընդամենը, % <i>Total, %</i>		Տղամարդ <i>Male</i>		Կին <i>Female</i>		Քաղաք <i>Urban</i>		Գյուղ <i>Rural</i>	
	2011	2012	2011	2012	2011	2012	2011	2012	2011	2012
<b>Ընդամենը</b> <b>Total</b>	<b>18.4</b>	<b>17.3</b>	<b>17.3</b>	<b>16.5</b>	<b>19.6</b>	<b>18.2</b>	<b>26.9</b>	<b>25.5</b>	<b>5.8</b>	<b>5.3</b>
15-24	39.2	35.4	34.9	31.5	44.9	40.7	47.3	50.2	27.1	14.4
25-34	21.0	20.2	18.8	17.6	23.8	23.4	26.8	24.9	8.5	10.7
35-44	14.4	14.6	14.4	13.8	14.5	15.4	21.7	21.4	2.6	3.4
45-54	13.3	13.7	10.7	12.3	15.6	14.8	23.0	23.1	1.0	1.9
55-64	15.9	12.2	15.6	12.7	16.2	11.7	25.3	18.4	0.5	2.6
65-75	6.2	7.2	8.6	11.2	3.6	2.9	16.1	19.5	0.4	0.0

**7.16. Գործազրկության մակարդակն ըստ կրթության**  
**Unemployment Rate by Education**

	Ընդամենը, % <i>Total, %</i>		Տղամարդ <i>Male</i>		Կին <i>Female</i>		Քաղաք <i>Urban</i>		Գյուղ <i>Rural</i>		
	2011	2012	2011	2012	2011	2012	2011	2012	2011	2012	
<b>Ընդամենը</b>	<b>18.4</b>	<b>17.3</b>	<b>17.3</b>	<b>16.5</b>	<b>19.6</b>	<b>18.2</b>	<b>26.9</b>	<b>25.5</b>	<b>5.8</b>	<b>5.3</b>	<b>Total</b>
Բարձրագույն, հետբուհական	19.5	18.2	17.9	16.4	21.0	19.8	22.3	20.4	6.9	8.2	Tertiary, post-graduate
Միջին մասնագիտական, թերի բարձրագույն	20.1	18.4	16.9	14.9	22.7	21.1	27.2	25.6	5.2	4.9	Secondary specialized, incomplete tertiary
Նախամասնագիտական (արհեստագործական)	17.8	24.8	12.2	23.3	26.6	27.1	26.6	34.3	5.7	11.7	Vocational
Միջնակարգ ընդհանուր	17.4	16.3	17.3	16.7	17.5	15.9	30.7	29.1	6.0	5.1	General secondary
Հիմնական ընդհանուր	17.3	15.5	20.5	18.3	11.9	11.3	36.2	36.0	5.6	3.1	General basic
Տարրական, ոչ լրիվ տարրական	2.1	1.5	0.1	3.3	3.9	0.0	12.3	6.9	0.1	1.7	Primary, incomplete primary

**7.17. Գործազրկության մակարդակն ըստ ամուսնական վիճակի<sup>1</sup>**  
**Unemployment Rate by Marital Status<sup>1</sup>**

	Ընդամենը, % <i>Total, %</i>		Տղամարդ <i>Male</i>		Կին <i>Female</i>		Քաղաք <i>Urban</i>		Գյուղ <i>Rural</i>		
	2011	2012	2011	2012	2011	2012	2011	2012	2011	2012	
<b>Ընդամենը</b>	<b>18.5</b>	<b>17.3</b>	<b>17.3</b>	<b>16.5</b>	<b>19.6</b>	<b>18.2</b>	<b>26.9</b>	<b>25.5</b>	<b>5.8</b>	<b>5.3</b>	<b>Total</b>
Ամուսնացած	13.9	12.9	12.9	12.2	15.1	13.9	22.4	20.4	2.4	3.5	Married
Միայնակ, երբևէ չամուսնացած	33.6	31.9	33.9	31.0	33.3	32.9	39.2	39.0	22.3	16.2	Single
Այրի	16.8	13.2	11.9	13.1	17.6	13.3	30.1	22.7	0.8	1.0	Widow
Ամուսնալուծված	23.2	26.6	19.3	29.6	23.9	25.9	26.3	31.4	9.6	3.4	Divorced

<sup>1</sup> Ամուսնական վիճակի վերաբերյալ հարցումը կատարվել է 16 տարեկանից:  
*The question on marital status was asked to persons 16 and over years old.*

**7.18. Գործազրկության մակարդակն ըստ ՀՀ մարզերի և ք. Երևանի**  
**Unemployment Rate by RA Marzes and Yerevan**

	Ընդամենը, % <i>Total, %</i>		Տղամարդ <i>Male</i>		Կին <i>Female</i>		Քաղաք <i>Urban</i>		Գյուղ <i>Rural</i>		
	2011	2012	2011	2012	2011	2012	2011	2012	2011	2012	
<b>Ընդամենը</b>	<b>18.4</b>	<b>17.3</b>	<b>17.3</b>	<b>16.5</b>	<b>19.6</b>	<b>18.2</b>	<b>26.9</b>	<b>25.5</b>	<b>5.8</b>	<b>5.3</b>	<b>Total</b>
ք. Երևան	30.2	25.8	26.3	22.8	34.4	28.8	30.2	25.8	-	-	Yerevan
Արագածոտն	5.7	4.1	5.3	1.2	6.1	6.3	18.7	11.0	1.2	2.1	Aragatsotn
Արարատ	8.1	5.0	5.9	4.0	10.4	6.2	12.7	14.7	6.6	2.7	Ararat
Արմավիր	5.8	6.7	4.7	7.6	7.2	5.6	16.7	16.8	2.0	3.6	Armavir
Գեղարքունիք	9.5	11.6	10.9	16.0	8.3	7.4	20.0	25.2	3.6	4.9	Gegharkunik
Լոռի	18.4	19.8	21.6	20.0	15.7	19.7	30.8	31.9	4.8	5.4	Lori
Կոտայք	19.3	20.4	20.6	22.6	17.6	17.2	26.8	26.1	11.8	14.8	Kotayk
Շիրակ	19.3	22.4	22.4	24.7	16.0	20.1	30.0	36.3	8.3	6.3	Shirak
Սյունիք	13.6	14.9	8.6	7.5	19.1	23.8	18.6	19.4	4.4	4.1	Syunik
Վայոց ձոր	10.6	8.7	10.9	9.6	10.4	7.9	22.1	18.6	4.5	2.6	Vayots Dzor
Տավուշ	11.9	11.0	10.4	8.8	13.3	12.9	13.6	20.7	11.0	6.3	Tavush

**7.19. Հաշմանդամություն ունեցող գործազուրկներն ըստ կրթության**  
**Unemployed with Disability by Education**

	Ընդամենը, 1000 մարդ <i>Total, 1000 persons</i>		Բարձրագույն, հետբուհական <i>Tertiary, post-graduate</i>		Միջին մասնագի- տական <i>Secondary specialized</i>		Նախամաս- նագիտական <i>Vocational</i>		Միջնակարգ, հիմնական ընդհանուր <i>General secondary, basic</i>	
	2011	2012	2011	2012	2011	2012	2011	2012	2011	2012
<b>Ընդամենը</b>	<b>8.3</b>	<b>9.1</b>	<b>2.0</b>	<b>2.4</b>	<b>3.3</b>	<b>2.2</b>	<b>0.1</b>	<b>...</b>	<b>1.8</b>	<b>4.5</b>
<b>Total</b>										
Տղամարդ <i>Male</i>	5.9	6.9	1.6	1.7	2.1	1.3	0.0	...	1.3	3.8
Կին <i>Female</i>	2.4	2.2	0.4	0.7	1.1	0.9	0.1	...	0.5	0.6
Քաղաք <i>Urban</i>	7.8	8.6	1.8	2.3	3.3	2.2	0.1	...	1.7	4.1
Գյուղ <i>Rural</i>	0.6	0.5	0.2	0.2	0.0	0.0	...	...	0.1	0.3

**7.20. Հաշմանդամություն ունեցող գործազուրկներն ըստ տարիքային խմբերի և կրթության**  
**Unemployed with Disability by Age Groups and Education**

	Ընդամենը, 1000 մարդ <i>Total, 1000 persons</i>		Բարձրագույն, հետբուհական <i>Tertiary, post-graduate</i>		Միջին մասնագի- տական, թերի բարձրագույն <i>Secondary specialized, incomplete tertiary</i>		Նախամաս- նագիտական (արհեստա- գործական) <i>Vocational</i>		Միջնակարգ ընդհանուր <i>General secondary</i>		Հիմնական ընդհանուր <i>General basic</i>	
	2011	2012	2011	2012	2011	2012	2011	2012	2011	2012	2011	2012
<b>Ընդամենը</b>	<b>8.3</b>	<b>9.1</b>	<b>2.0</b>	<b>2.4</b>	<b>3.3</b>	<b>2.2</b>	<b>0.1</b>	<b>...</b>	<b>1.8</b>	<b>3.7</b>	<b>1.1</b>	<b>0.7</b>
<b>Total</b>												
15-24	0.8	0.6	0.3	0.2	...	...	...	...	...	0.4	0.5	...
25-34	1.2	1.6	0.2	0.3	0.4	0.2	...	...	0.5	0.9	0.1	0.2
35-44	0.9	1.3	0.2	0.2	0.3	0.8	...	...	0.1	0.3	0.3	...
45-54	2.0	2.8	0.6	1.1	0.8	0.6	...	...	0.6	1.1	0.1	...
55-64	3.3	2.1	0.7	0.4	1.8	0.3	0.1	...	0.7	0.8	...	0.6
65-75	0.1	0.7	...	0.3	...	0.2	...	...	...	0.2	0.1	...

**7.21. Հաշմանդամություն ունեցող գործազուրկներն ըստ աշխատանքային փորձի  
առկայության և տարիքային խմբերի  
Unemployed with Disabilities by Work Experience and Age Groups**

	Ընդամենը, 1000 մարդ <i>Total, 1000 persons</i>		Բարձրագույն, հետրուհական <i>Tertiary, post-graduate</i>		Միջին մասնագի- տական, թերի բարձրագույն <i>Secondary specialized, incomplete tertiary</i>		Նախամաս- նագիտական (արհեստա- գործական) <i>Vocational</i>		Միջնակարգ ընդհանուր <i>General secondary</i>		Հիմնական ընդհանուր <i>General basic</i>	
	2011	2012	2011	2012	2011	2012	2011	2012	2011	2012	2011	2012
<b>Ընդամենը Total</b>	<b>8.3</b>	<b>9.1</b>	<b>2.0</b>	<b>2.4</b>	<b>3.3</b>	<b>2.2</b>	<b>0.1</b>	<b>...</b>	<b>1.8</b>	<b>3.7</b>	<b>1.1</b>	<b>0.7</b>
Ունեցել են աշխատանքային փորձ <i>Had work experience</i>	6.0	7.6	1.4	2.4	2.8	1.7	0.1	...	1.4	2.8	0.2	0.7
Չեն ունեցել աշխատանքային փորձ <i>Hadn't work experience</i>	2.4	1.5	0.6	0.0	0.5	0.5	...	...	0.4	0.9	1.0	0.0

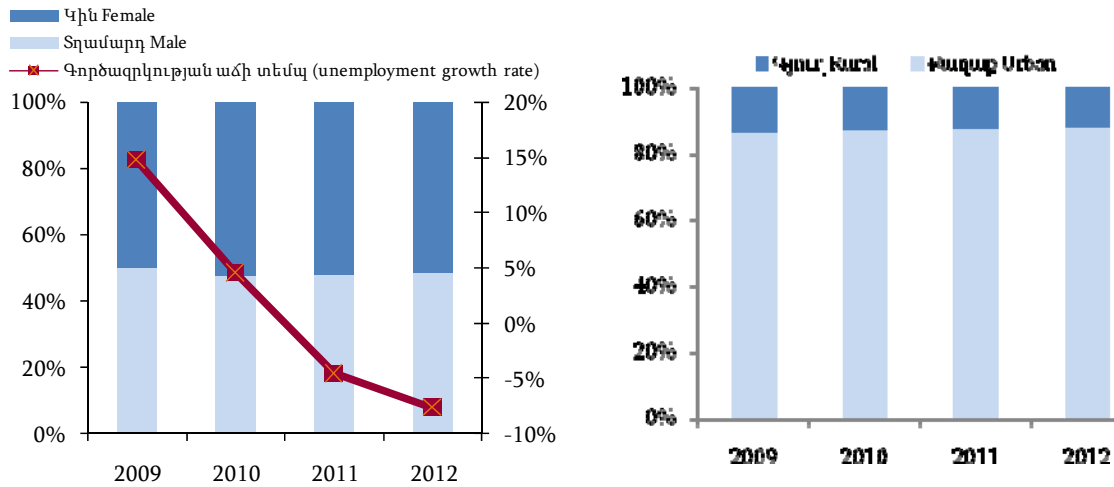
**7.22. Հաշմանդամություն ունեցող գործազուրկներն ըստ աշխատանքը դադարեցնելու  
պատճառների  
Unemployed with Disabilities by Reasons a Job's Termination**

	Ընդամենը, 1000 մարդ <i>Total, 1000 persons</i>		Տղամարդ <i>Male</i>		Կին <i>Female</i>	
	2011	2012	2011	2012	2011	2012
<b>Ընդամենը Total</b>	<b>6.0</b>	<b>7.6</b>	<b>4.7</b>	<b>6.0</b>	<b>1.3</b>	<b>1.6</b>
աշխատանքից ազատում, աշխատատեղերի կրճատում <i>dismissal or reduction of jobs</i>	2.0	3.1	1.4	2.5	0.7	0.6
Ժամանակավոր, սեզոնային աշխատանքի ավարտ <i>end of temporary, seasonal job</i>	0.7	1.0	0.7	0.8	...	0.2
Կենսաթոշակառու <i>retirement</i>	0.0	0.2	0.0	0.2	0.0	0.0
հիվանդություն, հաշմանդամություն <i>illness, disability</i>	2.8	2.7	2.3	2.4	0.6	0.3
ընտանեկան հանգամանքներ <i>family circumstances</i>	...	0.3	...	0.0	...	0.3
սեփական ջանկությամբ աշխատանքից ազատում <i>resignation by own request</i>	0.4	0.3	0.3	0.2	0.1	0.2

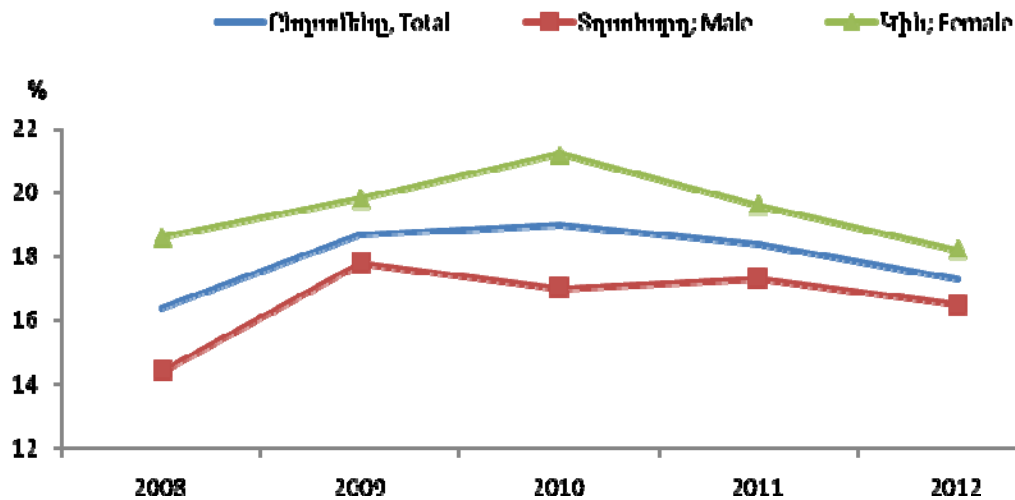
**7.23. Հաշմանդամություն ունեցող գործազուրկներն ըստ աշխատանք փնտրելու տևողության  
Unemployed with Disabilities by Duration of Job-Search**

	Ընդամենը, 1000 մարդ <i>Total, 1000 persons</i>		ըստ աշխատանքը փնտրելու տևողության <i>by duration of job-search</i>											
			1-3 ամիս <i>month</i>		4-6 ամիս <i>month</i>		7-12 ամիս <i>month</i>		1 - 2 տարի <i>years</i>		2 - 4 տարի <i>years</i>		4 > տարի <i>years</i>	
	2011	2012	2011	2012	2011	2012	2011	2012	2011	2012	2011	2012	2011	2012
<b>Ընդամենը Total</b>	<b>8.3</b>	<b>9.1</b>	<b>1.0</b>	<b>0.6</b>	<b>0.9</b>	<b>0.9</b>	<b>0.5</b>	<b>0.5</b>	<b>1.6</b>	<b>2.9</b>	<b>1.0</b>	<b>1.5</b>	<b>3.4</b>	<b>2.7</b>
Տղամարդ <i>Male</i>	5.9	6.9	0.7	0.5	0.5	0.5	0.4	0.1	1.3	2.8	0.6	0.8	2.3	2.3
Կին <i>Female</i>	2.4	2.2	0.3	0.1	0.3	0.4	0.0	0.4	0.3	0.1	0.3	0.6	1.1	0.5

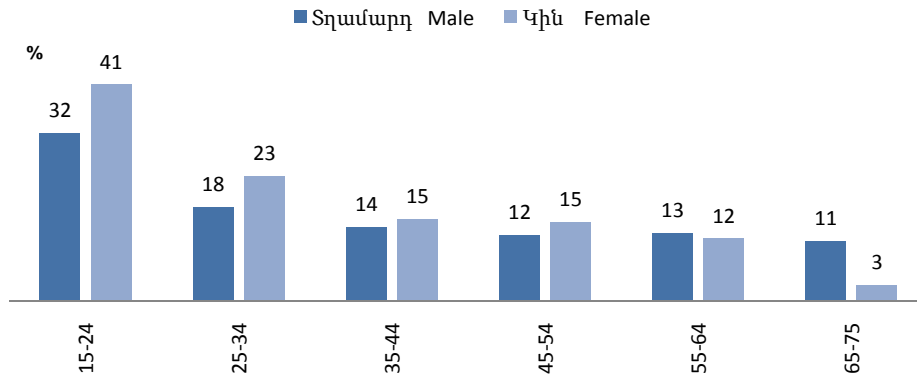
**Գործազուրկներն ըստ բնակավայրի տեսակի և սեռի**  
**Unemployed Persons by Types of Settlement and Sex**



**Գործազրկության մակարդակն ըստ սեռի, 2012թ.**  
**Unemployment Rate by Sex, 2012**



**Գործազրկության մակարդակն ըստ սեռի և տարիքի, 2012թ.**  
**Unemployment Rate by Age Groups and Sex, 2012**



**Գործազրկության մակարդակն ըստ ՀՀ մարզերի և ք.Երևանի**  
**Unemployment Rate by RA Marzes and Yerevan**

