

4. ԶԲԱՂՎԱԾՈՒԹՅՈՒՆ EMPLOYMENT

Զբաղված համարվել է 15-75 տարեկան անձն, ով հետազոտվող շաբաթում.

- ունեցել է վարձու կամ ոչ վարձու աշխատանք, անկախ այն հանգամանքից՝ աշխատանքը եղել է մշտական, ժամանակավոր կամ սեզոնային, միանգամյա կամ պատահական, նույնիսկ, եթե այդ աշխատանքը հետազոտվող շաբաթվա ընթացքում կազմել է ընդամենը մեկ ժամ:

Մեկ ժամ չափանիշի կիրառման անհրաժեշտության հիմքում ընկած է երկրում առկա զբաղվածության բոլոր տարատեսակների (մշտական, ժամանակավոր (կարճաժամկետ), պատահական կամ ոչ կանոնավոր) ընդգրկման, աշխատանքային բոլոր ծախսումների և եկամուտների հաշվառման, գործազուրկ և տնտեսապես ոչ ակտիվ բնակչությանը, ովքեր դիտարկվող ժամանակահատվածում ընդհանրապես չեն աշխատել, տարանջատելու գաղափարը:

- ժամանակավորապես բացակայել է աշխատանքից՝ տարբեր պատճառներով.

- զբաղված է եղել տնային կամ գյուղացիական տնտեսությունում, իսկ արտադրված արտադրանքը նախատեսված է եղել լրիվ կամ մասնակի իրացման, կամ սեփական վերջնական սպառման համար, եթե արտադրված արտադրանքը նշանակալի մասնաբաժին է ունեցել տնային տնտեսության սպառման մեջ:

Զբաղվածների թվաքանակի մեջ ներառվում են նաև **զինված ուժերում զբաղվածները, բացառությամբ պարտադիր ժամկետային զինծառայողների:**

Զբաղվածներն ըստ զբաղվածության կարգավիճակի դասակարգվում են վարձու և ոչ վարձու աշխատողների:

Վարձու աշխատողն անձն է, ով աշխատում է գործատուի հետ կնքած պայմանագրի, աշխատանքի ընդունվելու հրամանի կամ բանավոր համաձայնության հիման վրա և ստանում է դրամական և (կամ) բնաիրային փոխհատուցում՝ աշխատավարձի տեսքով:

Ոչ վարձու աշխատողն անձն է, ով իրեն ինքնուրույնաբար է ապահովում եկամտաբեր տնտեսական գործունեությամբ և զբաղված է սեփական գործում (բիզնեսում), կայացնում է արտադրական որոշումներ կամ լիազորում է այլ անձի (անձանց), գործունեությունն իրականաց-

An employed person was someone at aged 15-75, who within the the reference week:

- had been wage-earner (employee) and non wage-earner within the reference week, regardless of whether the job was permanent, temporary or seasonal, one-off or casual, even if that job included an hour in total.

The necessity of application of one hour criterion is based on idea to cover all kinds of employment (permanent, temporary (short-time), occasional or non-regular) available in the country, register all labour expenditures and incomes, separate unemployed persons and economically inactive part of population as a never worked group.

- was temporarily absent from work for various reasons;

- was engaged in household or farm while the production was intended for full or partial sale or exclusively for own final use, provided that the production had a significant share in household consumption.

Data on employed population are included also **armed forces, besids of conscripts on mandatory military service.**

Employed persons by their status in employment are distinguished to employees or non-employees.

Employee is a person who works on a contract based term or by employer's order or in according to the written or oral agreement and receives (gets) the payment in cash and (or) in kind as a wage/salary.

Non-employee is a person who on his/her own engaged in profitable economic activity and employed in his/her own business, takes decisions concerning production or authorize other person(s), implements activity with or without involving employees.

նում է վարձու աշխատողների ներգրավմամբ կամ առանց վարձու աշխատողների:

Ոչ վարձու աշխատողներն ըստ կարգավիճակի թվարկված են ստորև:

- **Գործատուն** անձն է, ով ինքնուրույն կամ մեկ կամ մի քանի գործընկերների հետ զբաղված է եկամտաբեր գործունեությամբ և այդ նպատակով մշտապես ներգրավում է մեկ կամ ավելի վարձու աշխատողներ:

- **Ինքնազբաղվածն** անձն է, ով ինքնուրույն կամ մեկ կամ մի քանի գործընկերների հետ զբաղված է եկամտաբեր գործունեությամբ՝ առանց աշխատողների ներգրավման, իսկ ներգրավելու դեպքում այն չի կարող կրել մշտական բնույթ (օրինակ, գյուղացիական տնտեսություն վարող անձը սեզոնային աշխատանքների համար կարող է որոշակի աշխատանքներ կատարելու համար ժամանակավորապես ներգրավել վարձու աշխատուժ):

- **Առանց վարձատրության աշխատող ընտանիքի անդամն** անձն է, ով աշխատում է ընտանիքի կամ SS անդամին (ազգականին, բարեկամին) պատկանող ընտանեկան կազմակերպությունում (տնտեսությունում) օժանդակելու, օգնելու նպատակով և չի ստանում դրամական և (կամ) բնաիրային փոխհատուցում:

- **Արտադրական, սպառողական կոոպերատիվի անդամն** անձն է, ով կոոպերատիվի ակտիվ (աշխատող) անդամ է, մյուս անդամների հետ հավասար իրավունքներով մասնակցում է արտադրության կազմակերպմանը, արտադրանքի իրացմանը, կազմակերպության եկամուտների բաշխման հետ կապված հարցերի լուծմանը:

Զբաղվածություն չի համարվում տնտեսական գործունեություն չդիտվող (օրինակ՝ մուրացկանություն, գողություն) և եկամուտ ստանալու նպատակ չհետապնդող կամավոր աշխատանքը՝ այլ տնային տնտեսությունների կամ կազմակերպությունների համար կատարվող չվարձատրվող աշխատանքը, սեփական տան, բնակարանի մասնակի շինարարությունը կամ վերանորոգումը, տնային աշխատանքը:

By their status, non-employed are classified by the following groups:

- **Employer** is a person, who working on own account or with one or more partners and, in this capacity, on a continuous basis have engaged one or more employees to work for them in their business.

- **Own-account worker** is a person, who working on own account or with one or more partners and has not engaged on a continuous basis any employees or even if employees are involved in, it hasn't regular character (for example – farmer can temporary involve hired worker for certain work).

- **Unpaid (contributing) family worker** is a person, who works free of charge in the organization (farm), which belongs to a family member or relative, with the aim to support and help and doesn't receive any compensation in cash and (or) in kind.

- **Member of producers'/consumers' cooperative** is a person who is an active (working) member of a cooperative, has equal rights to participate in the organization of production, sales of the product, distribution of cooperative's income.

Employment does not include: unpaid work for other households or organizations (voluntary job) and some activities outside the general production boundary, such as begging and stealing, partial repair of own house or apartment, housework.

Ոչ ֆորմալ զբաղվածություն

Ոչ ֆորմալ զբաղվածության վերլուծությունը հիմնված է աշխատատեղերի (ինչպես հիմնական, այնպես էլ լրացուցիչ (երկրորդ)) թվի և ոչ թե անձանց թվաքանակի վրա: Հետևաբար, ընդամենը զբաղվածությունն ըստ աշխատանքի բնույթի (ֆորմալ, ոչ ֆորմալ) կլինի ավելի մեծ, քան զբաղվածների թվաքանակը:

Ոչ ֆորմալ զբաղվածությունը դիտարկվող ժամանակահատվածում **ոչ ֆորմալ աշխատատեղերի** հանրագումարն է, անկախ այն հանգամանքից եղել են դրանք ֆորմալ, թե ոչ ֆորմալ հատվածի կազմակերպություններում կամ տնային տնտեսություններում:

Ոչ ֆորմալ զբաղվածության մեջ ներառվում են. (ա) գործատուի հետ բանավոր համաձայնությամբ վարձու աշխատողները (այդ թվում՝ տնային տնտեսությունում վճարովի աշխատողները՝ այգեպան, դայակ, սպասուհի, վարորդ, պահակ և այլն), (բ) չգրանցված կազմակերպությունների սեփականատեր գործատուները և ինքնազբաղվածները, (գ) առանց վարձատրության աշխատող ընտանիքի անդամները, (դ) չգրանցված արտադրական կոոպերատիվների անդամները և (ե) բացառապես սեփական վերջնական սպառման համար ապրանք կամ ծառայություն արտադրող (օրինակ՝ սեփական կացարանի կառուցումը) ինքնազբաղվածները, եթե համարվում են զբաղված:

Ոչ ֆորմալ զբաղվածներ են համարվել նաև տնային տնտեսությունում բացառապես սեփական վերջնական սպառման համար ապրանք արտադրող առանց վարձատրության աշխատող ընտանիքի անդամները, եթե արտադրված **արտադրանքը նշանակալի մասնաբաժին է ունեցել տնային տնտեսության ընդհանուր սպառման մեջ:**

Ներկայացվող տվյալները վերաբերում են զբաղվածների թե՛ հիմնական, թե՛ երկրորդ (լրացուցիչ) գործունեությանը:

Զբաղվածության մակարդակը զբաղվածների թվաքանակի տեսակարար կշիռն է աշխատանքային ռեսուրսներում:

Ոչ ֆորմալ զբաղվածության մակարդակը ոչ ֆորմալ զբաղվածություն ունեցողների թվաքանակի (ոչ ֆորմալ աշխատատեղերի) տեսակարար կշիռն է ընդամենը զբաղվածության (ընդամենը աշխատատեղերի) մեջ կամ ոչ ֆորմալ աշխատատեղերի և ընդամենը աշխատատեղերի տոկոսային հարաբերությունն է:

Informal employment

Analysis of formal and informal employment is based on the number of jobs (in both the primary (main) and secondary (additional) jobs) and not the number of persons. Therefore, the total employment by job nature (formal-informal) will be larger than the total number of workers.

Informal employment comprised the total number of **informal jobs**, whether carried out in formal sector enterprises, informal sector enterprises, or households within the reference period.

Informal employment includes: (i) employees holding informal jobs (including paid domestic workers: e.g. gardener, nursery, housemaid, watchmen, driver, etc.), (ii) employers and own-account workers having informal sector enterprises, (iii) all contributing (unpaid) family workers, (iv) members of informal producers' cooperatives, and (v) selfemployed / own-account workers who produced goods or services (e.g. do-it-yourself construction of own dwellings) exclusively for own final use by their household if considered employed.

As informal employed were considered also contributing (unpaid) family workers engaged in production of goods exclusively for own final use by their household *if their production represents an significant contribution to the total consumption of the household.*

The presented data refers to the both main (primary) and secondary (additional) activities of the employed persons.

Employment rate is the share of employed population in the total number of labour resources / working age population.

Informal employment rate is the share of employed holding informal jobs among total employment (total jobs) or the percentage ratio of the informal jobs and total jobs.

4.1. Զբաղվածներն ըստ եռամսյակների
Employed Persons by Quarters

1000 մարդ
1000 persons

		I եռամսյակ quarter	II եռամսյակ quarter	III եռամսյակ quarter	IV եռամսյակ quarter	Միջին տարեկան Average annual	
2008	Ընդամենը	1 181.3	1 184.0	1 239.2	1 119.9	1 183.1	Total
	տղամարդ	663.6	627.7	670.5	611.7	644.8	Men
	կին	517.7	556.3	568.7	508.2	538.3	Women
	քաղաք	636.7	634.6	668.2	617.0	639.1	Urban
	գյուղ	544.6	549.3	571.0	502.9	543.9	Rural
2009	Ընդամենը	1 124.9	1 113.4	1 149.0	1 222.7	1 152.8	Total
	տղամարդ	608.3	593.7	605.9	660.5	617.3	Men
	կին	516.6	519.8	543.1	562.2	535.5	Women
	քաղաք	588.5	605.9	610.3	636.5	610.3	Urban
	գյուղ	536.4	507.6	538.7	586.3	542.6	Rural
2010	Ընդամենը	1 143.6	1 225.2	1 240.0	1 214.7	1 185.2	Total
	տղամարդ	619.4	629.9	684.5	674.3	644.8	Men
	կին	524.3	595.2	555.4	540.4	540.4	Women
	քաղաք	531.9	566.6	661.1	642.7	627.7	Urban
	գյուղ	611.7	658.5	578.9	572.0	557.5	Rural
2011	Ընդամենը	1 154.2	1 205.3	1 222.8	1 116.9	1 175.1	Total
	տղամարդ	605.3	623.0	623.9	591.1	610.9	Men
	կին	549.0	582.3	598.9	525.8	564.2	Women
	քաղաք	635.1	611.8	655.6	624.7	631.8	Urban
	գյուղ	519.1	593.5	567.2	492.2	543.3	Rural
2012	Ընդամենը	1 138.5	1 166.5	1 194.2	1 192.1	1 172.8	Total
	տղամարդ	581.1	605.1	624.5	609.5	605.0	Men
	կին	557.4	561.4	569.7	582.6	567.8	Women
	քաղաք	608.8	607.2	654.0	638.7	627.4	Urban
	գյուղ	529.7	559.2	540.2	553.4	545.4	Rural
2013	Ընդամենը	1 129.4	1 179.8	1 182.7	1 164.9	1 163.8	Total
	տղամարդ	570.1	636.8	608.3	616.5	607.5	Men
	կին	559.3	542.9	574.4	548.4	556.3	Women
	քաղաք	608.1	634.6	616.5	632.8	623.0	Urban
	գյուղ	521.3	545.2	566.2	532.1	540.8	Rural

4.2. Զբաղվածության մակարդակն ըստ եռամսյակների
Employment Rate by Quarters

Զբաղվածների մասնաբաժինն է աշխատանքային ռեսուրսների նկատմամբ, %
Share of employed to working-age population, %

		I եռամսյակ <i>quarter</i>	II եռամսյակ <i>quarter</i>	III եռամսյակ <i>quarter</i>	IV եռամսյակ <i>quarter</i>	Միջին տարեկան <i>Average annual</i>	
2008	Ընդամենը	48.4	49.3	52.2	49.3	49.8	Total
	տղամարդ	59.2	59.7	63.3	60.6	60.6	Men
	կին	39.3	41.2	43.3	40.3	41.0	Women
	քաղաք	39.8	40.3	43.0	41.1	41.0	Urban
	գյուղ	65.0	66.3	69.8	65.2	66.4	Rural
2009	Ընդամենը	46.1	45.9	49.9	50.5	48.1	Total
	տղամարդ	53.5	55.1	58.9	59.6	56.7	Men
	կին	39.6	38.5	42.7	42.8	40.9	Women
	քաղաք	37.7	36.2	39.7	41.2	38.6	Urban
	գյուղ	61.0	67.6	70.5	67.0	66.3	Rural
2010	Ընդամենը	47.6	50.7	52.7	50.7	49.6	Total
	տղամարդ	56.2	58.8	64.9	62.5	59.9	Men
	կին	40.4	44.3	42.8	41.1	41.1	Women
	քաղաք	37.7	38.8	42.7	42.3	40.4	Urban
	գյուղ	61.7	68.8	71.9	65.3	66.8	Rural
2011	Ընդամենը	48.9	51.7	54.6	50.4	51.4	Total
	տղամարդ	55.7	60.2	64.7	60.2	60.1	Men
	կին	43.1	45.0	46.9	42.7	44.4	Women
	քաղաք	41.1	40.4	44.6	42.7	42.2	Urban
	գյուղ	63.7	72.8	73.5	65.6	68.9	Rural
2012	Ընդամենը	49.2	51.9	54.4	52.1	51.9	Total
	տղամարդ	54.7	61.4	64.5	60.7	60.2	Men
	կին	44.6	44.5	46.4	45.3	45.2	Women
	քաղաք	40.2	41.1	45.0	43.9	42.5	Urban
	գյուղ	66.2	72.8	72.7	66.3	69.4	Rural
2013	Ընդամենը	52.7	52.8	54.9	52.3	53.2	Total
	տղամարդ	59.8	64.0	64.9	60.6	62.3	Men
	կին	47.1	43.9	47.3	45.3	45.8	Women
	քաղաք	45.4	43.9	45.1	44.4	44.6	Urban
	գյուղ	65.1	69.3	72.2	66.1	68.1	Rural

4.3. Զբաղվածներն ըստ տնտեսական գործունեության տեսակների
Employed Persons by Types of Economic Activity

1000 մարդ
1000 persons

	2008	2009	2010	2011	2012	2013
Ընդամենը Total	1 183.1	1 152.8	1 185.2	1 175.1	1 172.8	1 163.8
A ¹	445.3	454.8	457.4	457.4	437.2	422.1
B - E ²	129.5	114.5	120.6	128.7	138.3	131.9
F ³	105.1	82.4	85.8	67.4	69.1	66.1
G, I ⁴	121.2	110.0	128.4	123.9	129.9	135.1
H, J ⁵	61.9	64.5	70.6	65.8	73.9	72.6
K- N ⁶	29.5	22.5	43.5	40.7	34.4	43.9
O - Q ⁷	229.2	246.0	235.0	242.8	238.0	237.9
R - U ⁸	61.4	58.1	43.9	48.5	51.9	54.1
Տղամարդ Men	644.8	617.3	644.8	610.9	605.0	607.5
A ¹	197.7	209.9	202.4	200.5	187.6	174.3
B - E ²	93.3	87.1	89.9	93.4	98.1	97.4
F ³	102.4	80.7	84.6	66.0	65.8	63.7
G, I ⁴	68.0	58.9	76.5	67.5	69.6	71.6
H, J ⁵	51.1	54.0	57.1	52.4	56.1	60.1
K- N ⁶	19.0	11.5	22.0	23.9	20.6	24.9
O - Q ⁷	78.3	83.2	89.4	83.5	84.2	90.9
R - U ⁸	35.0	32.0	22.9	23.8	23.0	24.6
Կին Women	538.3	535.5	540.4	564.2	567.8	556.3
A ¹	247.5	244.9	255.0	256.9	249.6	247.8
B - E ²	36.2	27.4	30.7	35.3	40.2	34.5
F ³	2.7	1.7	1.1	1.3	3.3	2.3
G, I ⁴	53.2	51.1	52.0	56.4	60.4	63.5
H, J ⁵	10.7	10.5	13.5	13.4	17.8	12.5
K- N ⁶	10.6	11.1	21.5	16.8	13.8	19.0
O - Q ⁷	150.9	162.9	145.6	159.2	153.8	147.0
R - U ⁸	26.4	26.0	21.0	24.7	28.9	29.5

¹ Գյուղատնտեսություն
Agriculture

² Արդյունաբերություն
Industry

³ Շինարարություն
Construction

⁴ Առևտուր, նորոգում, կացության և հանրային սննդի կազմակերպում
Trade, repair accommodation and food service activities

⁵ Փոխադրումներ, պահեստային տնտեսություն, տեղեկատվություն և կապ
Transport and storage, information and communication

⁶ Ֆինանսական, անշարժ գույքի, մասնագիտական, գիտատեխնիկական, վարչարարական և օժանդակ գործունեություն
Financial, real estate professional, scientific, technical, administrative and support activity

⁷ Պետական կառավարում, կրթություն, առողջապահություն և բնակչության սոցիալական սպասարկում
Public administration, education, human health and social work

⁸ Այլ ծառայություններ
Other services

1000 մարդ 1000 persons	շարունակություն continuation					
	2008	2009	2010	2011	2012	2013
Քաղաք Urban	639.1	610.3	627.7	631.8	627.4	623.0
A ¹	49.6	47.0	50.0	48.8	43.1	41.7
B - E ²	105.8	93.3	98.8	108.0	109.6	108.2
F ³	78.4	58.7	63.1	47.3	45.4	42.1
G, I ⁴	108.4	99.0	110.2	107.8	114.1	115.6
H, J ⁵	52.6	57.5	59.7	57.5	65.5	61.7
K- N ⁶	27.2	21.2	37.2	37.9	31.9	40.0
O - Q ⁷	165.6	185.0	170.3	180.3	171.9	166.7
R - U ⁸	51.7	48.7	38.4	44.3	45.7	47.0
Գյուղ Rural	543.9	542.6	557.5	543.3	545.4	540.8
A ¹	395.7	407.9	407.5	408.6	394.1	380.4
B - E ²	23.8	21.2	21.8	20.6	28.7	23.7
F ³	26.7	23.7	22.7	20.1	23.8	23.9
G, I ⁴	12.8	11.0	18.2	16.1	15.8	19.5
H, J ⁵	9.3	6.9	10.9	8.4	8.4	11.0
K- N ⁶	2.4	1.4	6.2	2.8	2.5	4.0
O - Q ⁷	63.6	61.1	64.7	62.5	66.1	71.1
R - U ⁸	9.7	9.4	5.5	4.2	6.2	7.2

¹ Գյուղատնտեսություն
Agriculture

² Արդյունաբերություն
Industry

³ Շինարարություն
Construction

⁴ Առևտուր, նորոգում, կացության և հանրային սննդի կազմակերպում
Trade, repair accommodation and food service activities

⁵ Փոխադրումներ, պահեստային տնտեսություն, տեղեկատվություն և կապ
Transport and storage, information and communication

⁶ Ֆինանսական, անշարժ գույքի, մասնագիտական, գիտատեխնիկական, վարչարարական և օժանդակ գործունեություն
Financial, real estate professional, scientific, technical, administrative and support activity

⁷ Պետական կառավարում, կրթություն, առողջապահություն և բնակչության սոցիալական սպասարկում
Public administration, education, human health and social work

⁸ Այլ ծառայություններ
Other services

4.4. Զբաղվածներն ըստ տարիքային խմբերի և կրթության
Employed Persons by Age Groups and Education

	Ընդամենը, 1000 մարդ <i>Total, 1000 persons</i>		Բարձրագույն, հետբուհական <i>Tertiary, post-graduate</i>		Միջին մասնագի- տական, թերի բարձրագույն <i>Secondary specialized, incomplete tertiary</i>		Նախամաս- նագիտական (արհեստա- գործական) <i>Vocational</i>		Միջնակարգ ընդհանուր <i>General secondary</i>		Հիմնական ընդհանուր <i>General basic</i>		Տարրական, ոչ լրիվ տարրական <i>Primary, incomplete primary</i>	
	2012	2013	2012	2013	2012	2013	2012	2013	2012	2013	2012	2013	2012	2013
Ընդամենը Total	1 172.8	1 163.8	295.0	308.8	275.5	271.0	26.6	30.6	483.7	474.5	78.9	71.2	13.2	7.6
15-24	111.5	101.2	23.3	28.1	17.4	20.9	2.4	2.1	54.3	38.7	12.9	10.2	1.4	1.2
25-34	251.2	253.8	86.0	96.0	47.7	44.6	3.2	3.8	98.4	96.4	14.9	12.8	0.9	0.2
35-44	235.1	227.2	63.2	58.3	57.0	50.2	4.7	7.9	97.8	98.5	11.6	11.9	0.8	0.2
45-54	293.2	271.1	65.1	55.2	84.0	74.5	8.8	10.3	121.5	117.9	12.7	12.1	1.1	1.0
55-64	204.7	234.8	48.3	58.3	56.4	65.8	5.2	5.1	79.2	90.4	13.2	13.9	2.4	1.4
65-75	77.1	75.6	9.0	12.9	13.0	14.9	2.2	1.4	32.5	32.6	13.7	10.3	6.6	3.5
Տղամարդ Men	605.0	607.5	145.3	158.9	128.0	124.5	16.5	20.5	262.1	253.3	47.4	46.4	5.8	3.9
15-24	68.4	60.6	11.7	13.7	7.9	9.7	1.2	1.8	36.2	25.9	10.2	8.6	1.2	0.9
25-34	143.4	155.1	41.7	54.6	23.4	23.5	2.9	2.3	63.6	63.3	11.4	11.2	0.5	0.2
35-44	116.4	111.7	33.0	28.6	23.3	20.5	3.0	4.3	49.5	50.6	7.0	7.7	0.6	0.1
45-54	136.7	122.2	30.3	24.7	36.2	30.5	4.5	6.6	57.8	53.1	7.5	7.0	0.4	0.3
55-64	101.3	117.6	23.3	29.4	28.5	32.9	3.7	4.4	40.0	43.3	5.1	6.9	0.7	0.8
65-75	38.8	40.2	5.3	7.9	8.7	7.3	1.1	1.2	15.1	17.1	6.2	5.0	2.5	1.7
Կին Women	567.8	556.3	149.7	149.9	147.5	146.5	10.2	10.1	221.6	221.2	31.5	24.8	7.3	3.7
15-24	43.1	40.6	11.6	14.4	9.5	11.2	1.2	0.3	18.1	12.8	2.7	1.6	0.2	0.4
25-34	107.8	98.7	44.3	41.4	24.3	21.1	0.3	1.5	34.9	33.1	3.5	1.6	0.4	...
35-44	118.8	115.5	30.2	29.8	33.7	29.7	1.8	3.7	48.3	47.9	4.6	4.2	0.2	0.1
45-54	156.4	148.9	34.8	30.5	47.8	44.0	4.3	3.7	63.7	64.9	5.2	5.2	0.7	0.7
55-64	103.4	117.2	25.0	28.9	27.9	32.9	1.5	0.8	39.2	47.1	8.1	7.0	1.7	0.6
65-75	38.3	35.4	3.8	5.0	4.3	7.6	1.1	0.2	17.5	15.5	7.5	5.3	4.1	1.8
Քաղաք Urban	627.4	623.0	233.6	240.8	163.7	154.8	13.8	15.3	192.1	187.6	22.8	23.1	1.4	1.4
15-24	50.1	51.3	16.8	20.6	8.9	12.3	1.2	0.8	19.8	15.1	3.4	2.5	0.0	...
25-34	156.8	163.0	71.3	78.3	31.6	29.2	2.1	2.1	46.0	47.8	5.8	5.4	0.1	0.2
35-44	134.4	124.2	48.8	44.1	35.3	32.2	3.0	4.5	44.4	38.5	2.9	4.9	0.1	0.1
45-54	145.0	125.6	49.6	41.8	47.7	36.8	3.4	4.4	40.2	38.6	4.0	3.5	0.1	0.4
55-64	116.1	129.4	39.5	45.9	33.8	35.9	2.9	2.9	34.9	39.7	4.6	4.6	0.4	0.5
65-75	24.9	29.5	7.6	10.1	6.5	8.4	1.2	0.5	6.9	8.0	2.0	2.4	0.7	0.1
Գյուղ Rural	545.4	540.8	61.3	68.0	111.7	116.1	12.8	15.3	291.6	287.0	56.1	48.1	11.8	6.3
15-24	61.4	49.9	6.5	7.5	8.4	8.6	1.2	1.3	34.5	23.6	9.4	7.7	1.4	1.2
25-34	94.4	90.8	14.7	17.7	16.2	15.4	1.1	1.7	52.5	48.6	9.1	7.4	0.8	...
35-44	100.7	102.9	14.4	14.2	21.8	18.1	1.7	3.4	53.4	60.1	8.7	7.1	0.7	0.1
45-54	148.2	145.5	15.5	13.4	36.3	37.7	5.4	5.9	81.3	79.3	8.7	8.6	1.0	0.6
55-64	88.6	105.4	8.8	12.4	22.6	29.9	2.3	2.2	44.3	50.7	8.6	9.3	2.0	0.9
65-75	52.2	46.2	1.4	2.8	6.4	6.5	1.0	0.9	25.7	24.6	11.7	7.9	6.0	3.4

4.5. Զբաղվածներն ըստ տարիքային խմբերի և ամուսնական վիճակի¹
Employed Persons by Age Groups and Marital Status¹

	Ընդամենը, 1000 մարդ <i>Total, 1000 persons</i>		Ամուսնացած <i>Married</i>		Երբևէ չամուսնացած <i>Single</i>		Այրի <i>Widow</i>		Ամուսնալուծված <i>Divorced</i>	
	2012	2013	2012	2013	2012	2013	2012	2013	2012	2013
Ընդամենը Total	1 169.9	1 162.5	855.8	831.5	196.9	198.5	79.1	79.7	38.1	52.8
15-24	108.6	100.0	20.9	22.2	86.7	76.4	0.4	...	0.5	1.3
25-34	251.2	253.8	171.6	159.2	71.5	81.8	1.4	1.4	6.8	11.3
35-44	235.1	227.2	201.3	187.3	17.8	19.1	4.6	6.8	11.4	14.0
45-54	293.2	271.1	247.9	227.0	13.3	11.3	18.9	17.4	13.1	15.4
55-64	204.7	234.8	161.0	184.2	6.8	8.7	31.3	33.1	5.6	8.9
65-75	77.1	75.6	53.2	51.6	0.7	1.1	22.5	20.9	0.6	1.9
Տղամարդ Men	602.8	606.4	477.2	469.7	107.4	111.8	11.3	11.2	6.9	13.8
15-24	66.3	59.5	9.3	11.1	56.8	48.2	0.2
25-34	143.4	155.1	103.4	100.7	38.6	49.0	0.2	0.1	1.3	5.2
35-44	116.4	111.7	107.8	98.6	7.1	9.8	...	0.3	1.4	3.0
45-54	136.7	122.2	127.5	114.1	3.9	3.3	1.6	1.8	3.7	3.0
55-64	101.3	117.6	95.4	110.9	1.0	1.5	4.3	3.8	0.6	1.4
65-75	38.8	40.2	33.7	34.3	0.0	...	5.1	5.0	...	0.8
Կին Women	567.0	556.1	378.6	361.8	89.5	86.8	67.7	68.6	31.2	39.0
15-24	42.3	40.4	11.6	11.1	30.0	28.3	0.2	...	0.5	1.0
25-34	107.8	98.7	68.1	58.5	32.9	32.8	1.2	1.3	5.6	6.0
35-44	118.8	115.5	93.4	88.7	10.7	9.3	4.6	6.5	10.0	11.0
45-54	156.4	148.9	120.3	112.9	9.4	8.1	17.3	15.6	9.4	12.3
55-64	103.4	117.2	65.6	73.3	5.9	7.2	27.0	29.3	5.0	7.5
65-75	38.3	35.4	19.6	17.3	0.7	1.1	17.4	15.9	0.6	1.1
Քաղաք Urban	627.3	623.0	436.8	420.9	121.3	125.7	39.8	39.7	29.4	36.6
15-24	50.0	51.2	9.1	10.3	40.9	40.8
25-34	156.8	163.0	98.8	97.8	51.8	56.7	0.8	0.6	5.5	7.9
35-44	134.4	124.2	109.1	94.9	14.5	14.2	1.7	4.2	9.1	11.0
45-54	145.0	125.6	115.2	98.6	9.4	7.8	9.9	9.1	10.5	10.2
55-64	116.1	129.4	87.5	100.3	4.1	5.8	20.4	17.4	4.2	6.0
65-75	24.9	29.5	17.0	19.1	0.6	0.5	7.1	8.6	0.2	1.3
Գյուղ Rural	542.5	539.5	419.0	410.5	75.6	72.8	39.2	40.0	8.7	16.2
15-24	58.5	48.7	11.8	11.9	45.8	35.7	0.4	...	0.5	1.1
25-34	94.4	90.8	72.7	61.4	19.7	25.1	0.6	0.8	1.4	3.4
35-44	100.7	102.9	92.2	92.4	3.3	4.9	2.9	2.6	2.3	3.0
45-54	148.2	145.5	132.6	128.4	3.9	3.5	9.0	8.4	2.6	5.2
55-64	88.6	105.4	73.5	83.9	2.8	2.9	10.9	15.8	1.5	2.9
65-75	52.2	46.2	36.3	32.5	0.2	0.7	15.4	12.4	0.4	0.6

¹ Ամուսնական վիճակի վերաբերյալ հարցումը կատարվել է 16 տարեկանից:
 The question on marital status was asked to persons 16 and over years old.

**4.6. Զբաղվածներն ըստ ՀՀ մարզերի և ք. Երևանի
Employed Persons by RA Marzes and Yerevan city**

	Ընդամենը, 1000 մարդ <i>Total, 1000 persons</i>		Տղամարդ <i>Men</i>		Կին <i>Women</i>		Քաղաք <i>Urban</i>		Գյուղ <i>Rural</i>		
	2012	2013	2012	2013	2012	2013	2012	2013	2012	2013	
Ընդամենը	1 172.8	1 163.8	605.0	607.5	567.8	556.3	627.4	623.0	545.4	540.8	Total
ք. Երևան	349.9	335.2	185.3	187.1	164.6	148.2	349.9	335.2	-	-	Yerevan city
Արագածոտն	51.6	53.7	23.5	24.3	28.1	29.4	10.8	8.6	40.8	45.1	Aragatsotn
Արարատ	125.1	121.0	66.8	63.1	58.3	57.9	21.6	25.4	103.5	95.6	Ararat
Արմավիր	134.9	129.7	72.4	69.2	62.5	60.5	28.0	29.4	106.9	100.3	Armavir
Գեղարքունիք	83.9	89.2	39.4	39.2	44.5	49.9	23.5	25.6	60.4	63.5	Gegharkunik
Լոռի	105.8	105.9	48.3	49.9	57.4	56.0	49.1	48.6	56.7	57.3	Lori
Կոտայք	98.2	101.0	55.8	59.7	42.4	41.3	45.0	49.3	53.3	51.8	Kotayk
Շիրակ	82.0	80.6	39.6	39.4	42.4	41.2	36.1	37.1	46.0	43.5	Shirak
Սյունիք	55.6	61.2	33.0	33.6	22.6	27.6	37.0	36.3	18.6	24.9	Syunik
Վայոց ձոր	27.3	26.8	13.0	13.2	14.2	13.6	9.3	8.8	17.9	18.0	Vayots Dzor
Տավուշ	58.6	59.4	27.9	28.7	30.8	30.7	17.2	18.5	41.5	40.9	Tavush

**4.7. Զբաղվածներն ըստ ՀՀ մարզերի և տնտեսության ոլորտների
Employed Persons by RA Marzes and Spheres of Economy**

	Ընդամենը, 1000 մարդ <i>Total, 1000 persons</i>		Գյուղատնտեսական (A) <i>Agricultural sphere (A)</i>		Ոչ գյուղատնտեսական (B- U) <i>Non-agricultural (B-U)</i>		
	2012	2013	2012	2013	2012	2013	
Ընդամենը	1 172.8	1 163.8	437.2	422.1	735.7	741.6	Total
ք. Երևան	349.9	335.2	2.2	3.4	347.7	331.9	Yerevan city
Արագածոտն	51.6	53.7	32.9	38.9	18.7	14.8	Aragatsotn
Արարատ	125.1	121.0	74.0	65.0	51.1	56.0	Ararat
Արմավիր	134.9	129.7	88.7	80.9	46.2	48.8	Armavir
Գեղարքունիք	83.9	89.2	51.9	56.2	32.0	33.0	Gegharkunik
Լոռի	105.8	105.9	59.0	53.6	46.8	52.3	Lori
Կոտայք	98.2	101.0	31.7	28.8	66.6	72.2	Kotayk
Շիրակ	82.0	80.6	33.6	33.7	48.4	47.0	Shirak
Սյունիք	55.6	61.2	13.5	19.2	42.1	42.0	Syunik
Վայոց ձոր	27.3	26.8	15.2	13.8	12.1	13.0	Vayots Dzor
Տավուշ	58.6	59.4	34.6	28.6	24.1	30.9	Tavush

4.8. Զբաղվածներն ըստ տնտեսական գործունեության տեսակների
Employed Persons by Types of Economic Activity

	2012	2013	
Ընդամենը	1 172.8	1 163.8	Total
Գյուղատնտեսություն, անտառային տնտեսություն և ձկնորսություն	437.2	422.1	Agriculture, forestry and fishing
Հանքագործական արդյունաբերություն և բացահանքերի շահագործում	10.0	9.4	Mining and quarrying
Մշակող արդյունաբերություն	93.7	96.5	Manufacturing
Էլեկտրականության, գազի, գոլորշու և լավորակ օդի մատակարարում	26.9	19.6	Electricity, gas, steam and air conditioning supply
Զրամատակարարում, կոյուղի, թափոնների կառավարում և վերամշակում	7.8	6.4	Water supply; sewerage, waste management and remediation activities
Շինարարություն	69.1	66.1	Construction
Մեծածախ և մանրածախ առևտուր, ավտոմեքենաների և մոտոցիկլների նորոգում	113.7	115.1	Wholesale and retail trade; repair of motor vehicles and motorcycles
Փոխադրումներ և պահեստային տնտեսություն	51.6	51.2	Transportation and storage
Կացության և հանրային սննդի կազմակերպում	16.2	20.0	Accommodation and food service activities
Տեղեկատվություն և կապ	22.3	21.4	Information and communication
Ֆինանսական և ապահովագրական գործունեություն	10.1	16.3	Financial and insurance activities
Անշարժ գույքի հետ կապված գործունեություն	2.2	2.4	Real estate activities
Մասնագիտական, գիտական և տեխնիկական գործունեություն	12.3	15.0	Professional, scientific and technical activities
Վարչարարական և օժանդակ գործունեություն	9.8	10.2	Administrative and support service activities
Պետական կառավարում և պաշտպանություն, պարտադիր սոցիալական ապահովություն	78.0	83.3	Public administration and defence; compulsory social security
Կրթություն	105.3	105.5	Education
Առողջապահություն և բնակչության սոցիալական սպասարկում	54.7	49.1	Human health and social work activities
Մշակույթ, զվարճություններ և հանգիստ	23.5	21.9	Arts, entertainment and recreation
Սպասարկման այլ ծառայություններ	21.7	25.4	Other service activities
Տնային տնտեսությունների գործունեություն, որպես գործատու, տնային տնտեսություններում չտարբերակված ապրանքների և ծառայությունների արտադրություն սեփական սպառման համար	2.3	3.4	Activities of households as employers ; undifferentiated goods and servicesproducing activities of households for own use
Օտարերկրյա կազմակերպությունների և մարմինների գործունեություն	4.4	3.4	Activities of extraterritorial organisations and bodies

4.9. Զբաղվածներն ըստ տնտեսական գործունեության տեսակների և տարիքային խմբերի
Employed Persons by Types of Economic Activity and Age Groups

	Ընդամենը, 1000 մարդ Total, 1000 persons		15-24		25-34		35-44		45-54		55-64		65-75	
	2012	2013	2012	2013	2012	2013	2012	2013	2012	2013	2012	2013	2012	2013
Ընդամենը Total	1 172.8	1 163.8	111.5	101.2	251.2	253.8	235.1	227.2	293.2	271.1	204.7	234.8	77.1	75.6
A ¹	437.2	422.1	46.6	29.2	57.6	56.0	80.4	80.7	118.9	114.6	76.8	88.5	56.9	53.0
B - E ²	138.3	131.9	10.3	11.9	36.0	28.3	28.8	24.5	33.4	30.2	26.0	33.3	3.9	3.7
F ³	69.1	66.1	6.3	6.5	23.3	19.3	14.8	12.4	14.7	14.7	9.2	12.4	0.8	0.8
G, I ⁴	129.9	135.1	17.8	16.4	31.7	39.7	30.3	27.5	28.7	29.8	16.6	19.3	4.8	2.4
H, J ⁵	73.9	72.6	5.1	6.5	21.0	22.6	16.0	15.3	16.6	13.3	14.6	14.0	0.7	0.9
K- N ⁶	34.4	43.9	4.3	6.5	10.9	18.5	5.9	6.6	6.4	4.5	6.4	6.3	0.7	1.5
O - Q ⁷	238.0	237.9	15.7	19.8	55.5	54.8	49.7	49.1	62.1	51.3	47.3	52.4	7.7	10.5
R - U ⁸	51.9	54.1	5.3	4.5	15.4	14.5	9.3	11.1	12.4	12.6	7.8	8.6	1.6	2.8
Տղամարդ Men	605.0	607.5	68.4	60.6	143.4	155.1	116.4	111.7	136.7	122.2	101.3	117.6	38.8	40.2
A ¹	187.6	174.3	28.9	16.5	24.8	26.0	29.1	27.8	46.4	39.6	32.2	38.4	26.1	26.0
B - E ²	98.1	97.4	8.6	10.1	27.2	22.8	18.6	18.2	19.9	20.6	20.1	23.1	3.7	2.6
F ³	65.8	63.7	6.3	6.5	22.4	18.5	13.8	12.3	14.4	14.3	8.1	11.6	0.8	0.5
G, I ⁴	69.6	71.6	9.5	7.8	17.0	24.6	16.7	14.9	15.0	13.8	8.1	8.9	3.3	1.6
H, J ⁵	56.1	60.1	3.2	4.7	15.1	20.5	11.5	11.4	13.0	10.6	12.9	12.2	0.4	0.8
K- N ⁶	20.6	24.9	1.9	2.7	5.1	11.1	4.7	4.1	4.3	2.4	4.2	3.6	0.4	1.1
O - Q ⁷	84.2	90.9	7.1	10.5	24.7	25.4	17.6	18.9	18.6	14.9	12.4	15.7	3.8	5.5
R - U ⁸	23.0	24.6	2.9	1.9	7.1	6.3	4.4	4.1	5.2	6.1	3.1	4.1	0.4	2.0
Կին Women	567.8	556.3	43.1	40.6	107.8	98.7	118.8	115.5	156.4	148.9	103.4	117.2	38.3	35.4
A ¹	249.6	247.8	17.7	12.7	32.8	30.0	51.2	52.9	72.5	75.0	44.5	50.1	30.8	27.0
B - E ²	40.2	34.5	1.8	1.8	8.7	5.5	10.1	6.3	13.5	9.6	5.9	10.2	0.2	1.1
F ³	3.3	2.3	0.9	0.8	1.1	0.1	0.3	0.3	1.1	0.8	...	0.3
G, I ⁴	60.4	63.5	8.3	8.6	14.7	15.1	13.7	12.6	13.7	16.0	8.5	10.4	1.6	0.8
H, J ⁵	17.8	12.5	1.9	1.8	5.9	2.0	4.4	3.9	3.6	2.8	1.6	1.8	0.2	0.1
K- N ⁶	13.8	19.0	2.4	3.8	5.7	7.5	1.2	2.5	2.1	2.1	2.2	2.7	0.3	0.4
O - Q ⁷	153.8	147.0	8.6	9.3	30.8	29.4	32.1	30.1	43.6	36.5	34.9	36.7	3.9	5.0
R - U ⁸	28.9	29.5	2.5	2.6	8.3	8.2	5.0	7.0	7.2	6.5	4.7	4.4	1.2	0.8

¹ Գյուղատնտեսություն
Agriculture

² Արդյունաբերություն
Industry

³ Շինարարություն
Construction

⁴ Առևտուր, նորոգում, կացության և հանրային սննդի կազմակերպում
Trade, repair accommodation and food service activities

⁵ Փոխադրումներ, պահեստային տնտեսություն, տեղեկատվություն և կապ
Transport and storage, information and communication

⁶ Ֆինանսական, անշարժ գույքի, մասնագիտական, գիտատեխնիկական, վարչարարական և օժանդակ գործունեություն
Financial, real estate professional, scientific, technical, administrative and support activity

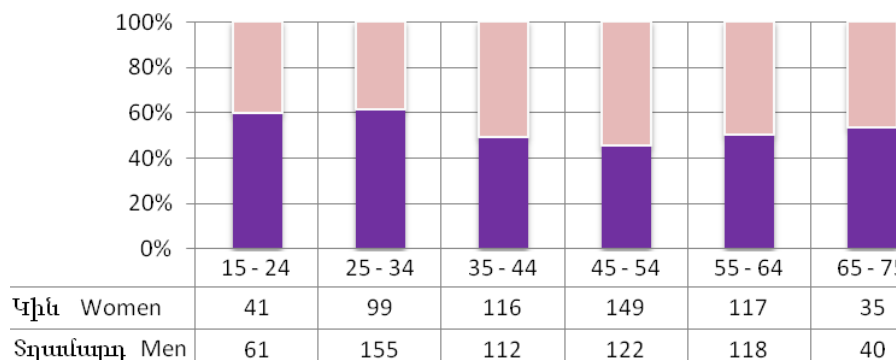
⁷ Պետական կառավարում, կրթություն, առողջապահություն և բնակչության սոցիալական սպասարկում
Public administration, education, human health and social work

⁸ Այլ ծառայություններ
Other services

շարունակություն
continuation

	Ընդամենը, 1000 մարդ Total, 1000 persons		15-24		25-34		35-44		45-54		55-64		65-75	
	2012	2013	2012	2013	2012	2013	2012	2013	2012	2013	2012	2013	2012	2013
Քաղաք Urban	627.4	623.0	50.1	51.3	156.8	163.0	134.4	124.2	145.0	125.6	116.1	129.4	24.9	29.5
A ¹	43.1	41.7	1.8	1.2	5.5	3.6	7.7	6.4	11.3	9.0	10.0	11.9	6.7	9.7
B - E ²	109.6	108.2	7.6	9.2	27.0	23.5	24.1	20.3	26.7	23.1	20.8	28.8	3.6	3.3
F ³	45.4	42.1	2.9	3.1	13.9	12.1	11.4	8.0	9.0	9.0	7.5	9.2	0.6	0.8
G, I ⁴	114.1	115.6	15.2	12.4	28.3	35.0	27.7	25.0	23.4	24.3	15.4	17.0	4.1	2.0
H, J ⁵	65.5	61.7	4.5	5.0	19.1	19.0	14.6	13.6	14.3	11.1	12.4	12.1	0.7	0.9
K- N ⁶	31.9	40.0	4.3	5.9	9.9	16.8	5.6	6.2	5.8	4.0	5.7	5.5	0.7	1.5
O - Q ⁷	171.9	166.7	9.0	11.1	39.6	39.3	34.4	34.3	44.2	35.0	37.5	37.9	7.1	9.1
R - U ⁸	45.7	47.0	4.8	3.4	13.5	13.8	8.9	10.5	10.3	10.1	6.9	7.1	1.4	2.1
Գյուղ Rural	545.4	540.8	61.4	49.9	94.4	90.8	100.7	102.9	148.2	145.5	88.6	105.4	52.2	46.2
A ¹	394.1	380.4	44.8	28.0	52.0	52.4	72.7	74.3	107.6	105.6	66.7	76.7	50.2	43.3
B - E ²	28.7	23.7	2.8	2.7	9.0	4.8	4.7	4.2	6.7	7.1	5.2	4.5	0.3	0.4
F ³	23.8	23.9	3.4	3.4	9.4	7.2	3.4	4.5	5.7	5.7	1.7	3.2	0.1	...
G, I ⁴	15.8	19.5	2.6	3.9	3.4	4.8	2.6	2.5	5.3	5.5	1.2	2.3	0.7	0.4
H, J ⁵	8.4	11.0	0.6	1.5	1.8	3.6	1.4	1.8	2.3	2.2	2.2	1.9
K- N ⁶	2.5	4.0	...	0.5	0.9	1.7	0.3	0.4	0.5	0.5	0.7	0.8
O - Q ⁷	66.1	71.1	6.7	8.7	15.9	15.5	15.2	14.8	17.9	16.3	9.8	14.5	0.6	1.4
R - U ⁸	6.2	7.2	0.5	1.1	1.9	0.7	0.5	0.6	2.2	2.5	0.9	1.5	0.2	0.6

Գծապատկեր 4.1. Զբաղվածներն ըստ սեռատարիքային խմբերի, 2013թ.
Figure 4.1. Employed by Sex and Age Groups, 2013



¹ Գյուղատնտեսություն
Agriculture

² Արդյունաբերություն
Industry

³ Շինարարություն
Construction

⁴ Առևտուր, նորոգում, կացության և հանրային սննդի կազմակերպում
Trade, repair accommodation and food service activities

⁵ Փոխադրումներ, պահեստային տնտեսություն, տեղեկատվություն և կապ
Transport and storage, information and communication

⁶ Ֆինանսական, անշարժ գույքի, մասնագիտական, գիտատեխնիկական, վարչարարական և օժանդակ գործունեություն
Financial, real estate professional, scientific, technical, administrative and support activity

⁷ Պետական կառավարում, կրթություն, առողջապահություն և բնակչության սոցիալական սպասարկում
Public administration, education, human health and social work

⁸ Այլ ծառայություններ
Other services

4.10. Զբաղվածներն ըստ տնտեսական գործունեության տեսակների և կրթության
Employed Persons by Types of Economic Activity and Education

	Ընդամենը, 1000 մարդ <i>Total, 1000 persons</i>		Միջնակարգ ընդհանուր և ցածր <i>General secondary and below</i>		Նախամասնագիտական (արհեստագործական) և բարձր <i>Vocational and higher</i>	
	2012	2013	2012	2013	2012	2013
Ընդամենը Total	1 172.8	1 163.8	575.8	553.3	597.1	610.4
A ¹	437.2	422.1	318.6	300.3	118.6	121.8
B - E ²	138.3	131.9	60.6	60.4	77.7	71.5
F ³	69.1	66.1	42.6	42.8	26.5	23.3
G, I ⁴	129.9	135.1	60.5	59.7	69.5	75.4
H, J ⁵	73.9	72.6	27.0	30.3	46.9	42.3
K- N ⁶	34.4	43.9	4.6	4.5	29.8	39.4
O - Q ⁷	238.0	237.9	41.6	33.5	196.4	204.4
R - U ⁸	51.9	54.1	20.3	21.8	31.7	32.4
Տղամարդ Men	605.0	607.5	315.3	303.6	289.7	303.9
A ¹	187.6	174.3	138.3	126.5	49.3	47.8
B - E ²	98.1	97.4	44.6	44.3	53.5	53.0
F ³	65.8	63.7	41.5	42.1	24.4	21.6
G, I ⁴	69.6	71.6	31.8	33.0	37.8	38.6
H, J ⁵	56.1	60.1	24.0	26.6	32.1	33.5
K- N ⁶	20.6	24.9	3.9	2.1	16.7	22.8
O - Q ⁷	84.2	90.9	19.8	15.8	64.4	75.1
R - U ⁸	23.0	24.6	11.4	13.1	11.6	11.5
Կին Women	567.8	556.3	260.5	249.7	307.4	306.5
A ¹	249.6	247.8	180.3	173.8	69.3	74.0
B - E ²	40.2	34.5	16.0	16.1	24.2	18.5
F ³	3.3	2.3	1.2	0.7	2.1	1.7
G, I ⁴	60.4	63.5	28.6	26.7	31.7	36.8
H, J ⁵	17.8	12.5	3.0	3.7	14.8	8.8
K- N ⁶	13.8	19.0	0.7	2.4	13.1	16.6
O - Q ⁷	153.8	147.0	21.8	17.7	132.0	129.3
R - U ⁸	28.9	29.5	8.8	8.7	20.1	20.9

¹ Գյուղատնտեսություն
Agriculture

² Արդյունաբերություն
Industry

³ Շինարարություն
Construction

⁴ Առևտուր, նորոգում, կացության և հանրային սննդի կազմակերպում
Trade, repair accommodation and food service activities

⁵ Փոխադրումներ, պահեստային տնտեսություն, տեղեկատվություն և կապ
Transport and storage, information and communication

⁶ Ֆինանսական, անշարժ գույքի, մասնագիտական, գիտատեխնիկական, վարչարարական և օժանդակ գործունեություն
Financial, real estate professional, scientific, technical, administrative and support activity

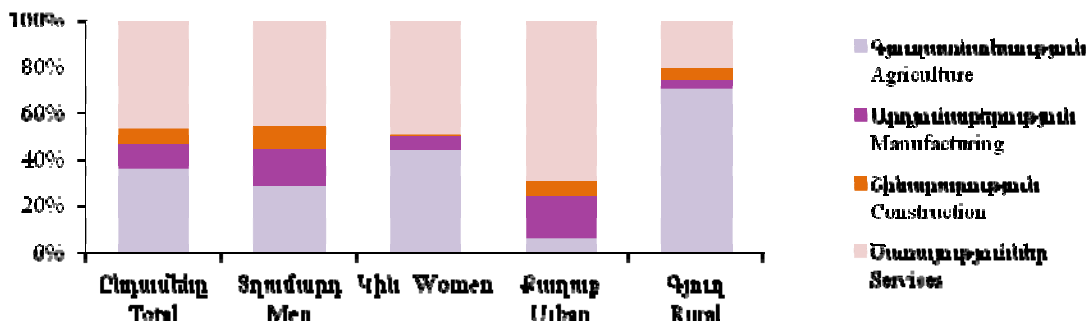
⁷ Պետական կառավարում, կրթություն, առողջապահություն և բնակչության սոցիալական սպասարկում
Public administration, education, human health and social work

⁸ Այլ ծառայություններ
Other services

շարունակություն
continuation

	Ընդամենը, 1000 մարդ Total, 1000 persons		Միջնակարգ ընդհանուր և ցածր General secondary and below		Նախամասնագիտական (արհեստագործական) և բարձր Vocational and higher	
	2012	2013	2012	2013	2012	2013
Քաղաք Urban	627.4	623.0	216.3	212.0	411.2	411.0
A ¹	43.1	41.7	23.6	20.9	19.5	20.8
B - E ²	109.6	108.2	44.5	49.4	65.2	58.8
F ³	45.4	42.1	25.1	24.7	20.3	17.5
G, I ⁴	114.1	115.6	50.8	50.5	63.3	65.2
H, J ⁵	65.5	61.7	23.0	23.7	42.5	37.9
K- N ⁶	31.9	40.0	4.0	3.5	28.0	36.5
O - Q ⁷	171.9	166.7	28.5	21.4	143.4	145.4
R - U ⁸	45.7	47.0	16.8	18.0	29.0	28.9
Գյուղ Rural	545.4	540.8	359.5	341.3	185.9	199.5
A ¹	394.1	380.4	295.0	279.4	99.1	101.0
B - E ²	28.7	23.7	16.2	11.0	12.5	12.7
F ³	23.8	23.9	17.5	18.2	6.2	5.8
G, I ⁴	15.8	19.5	9.6	9.2	6.2	10.3
H, J ⁵	8.4	11.0	4.0	6.6	4.4	4.4
K- N ⁶	2.5	4.0	0.6	1.1	1.8	2.9
O - Q ⁷	66.1	71.1	13.1	12.1	53.0	59.0
R - U ⁸	6.2	7.2	3.5	3.7	2.7	3.4

Գծապատկեր 4.2. Զբաղվածներն ըստ տնտեսական գործունեության տեսակների և սեռի, 2013թ.
Figure 4.2. Employed by Types of Economic Activity and Sex, 2013



¹ Գյուղատնտեսություն
Agriculture

² Արդյունաբերություն
Industry

³ Շինարարություն
Construction

⁴ Առևտուր, նորոգում, կացության և հանրային սննդի կազմակերպում
Trade, repair accommodation and food service activities

⁵ Փոխադրումներ, պահեստային տնտեսություն, տեղեկատվություն և կապ
Transport and storage, information and communication

⁶ Ֆինանսական, անշարժ գույքի, մասնագիտական, գիտատեխնիկական, վարչարարական և օժանդակ գործունեություն
Financial, real estate professional, scientific, technical, administrative and support activity

⁷ Պետական կառավարում, կրթություն, առողջապահություն և բնակչության սոցիալական սպասարկում
Public administration, education, human health and social work

⁸ Այլ ծառայություններ
Other services

4.11. Զբաղվածներն ըստ էտամյակների և տնտեսական գործունեության տեսակների
Employed Persons by Types of Economic Activity and Quarters

	Ընդամենը, 1000 մարդ Total, 1000 persons							
	2012				2013			
	I	II	III	IV	I	II	III	IV
Ընդամենը Total	1 138.5	1 166.5	1 194.2	1 192.1	1 129.4	1 179.8	1 182.7	1 164.9
A ¹	427.0	462.5	429.4	429.9	406.4	447.2	423.6	412.2
B - E ²	142.0	134.4	140.9	136.0	131.0	132.7	134.5	129.7
F ³	57.3	63.9	79.7	75.7	63.4	63.9	71.3	66.1
G, I ⁴	126.1	119.6	130.2	143.9	136.6	140.6	137.8	125.7
H, J ⁵	69.1	70.8	83.4	72.3	64.6	71.6	73.3	81.0
K - N ⁶	28.4	34.5	39.7	35.0	43.8	43.9	48.6	39.6
O - Q ⁷	239.0	224.1	244.3	244.4	231.4	227.4	236.6	256.0
R - U ⁸	49.4	56.7	46.6	55.0	52.3	52.6	57.0	54.7

4.12. Զբաղվածներն ըստ տնտեսական գործունեության տեսակների և տնտեսության հատվածների
Employed Persons by Types of Economic Activity and Sectors of Economy

	Ընդամենը, 1000 մարդ Total, 1000 persons		Պետական Public		Ոչ պետական Non-public	
	2012	2013	2012	2013	2012	2013
Ընդամենը Total	1 172.8	1 163.8	266.3	253.1	906.5	910.7
A ¹	437.2	422.1	2.2	1.6	434.9	420.6
B - E ²	138.3	131.9	14.3	7.4	124.0	124.5
F ³	69.2	66.1	2.0	0.5	67.2	65.6
G, I ⁴	129.9	135.1	129.9	135.1
H, J ⁵	73.9	72.6	10.3	4.9	63.6	67.7
K - N ⁶	34.4	43.9	8.4	9.1	26.0	34.8
O - Q ⁷	238.0	237.9	216.5	219.8	21.5	18.1
R - U ⁸	51.9	54.1	12.6	9.8	39.3	44.3
Տղամարդ Men	605.0	607.5	106.0	105.4	499.0	502.1
A ¹	187.6	174.3	1.3	1.5	186.2	172.8
B - E ²	98.1	97.4	11.5	6.1	86.6	91.2
F ³	65.8	63.7	1.8	0.5	64.0	63.3
G, I ⁴	69.6	71.6	69.6	71.6
H, J ⁵	56.1	60.1	5.3	2.8	50.8	57.3
K - N ⁶	20.6	24.9	6.6	5.0	14.0	19.9
O - Q ⁷	84.2	90.9	75.7	87.1	8.5	3.8
R - U ⁸	23.0	24.6	3.7	2.4	19.3	22.2

¹ Գյուղատնտեսություն
Agriculture

² Արդյունաբերություն
Industry

³ Շինարարություն
Construction

⁴ Առևտուր, նորոգում, կացության և հանրային սննդի կազմակերպում
Trade, repair accommodation and food service activities

⁵ Փոխադրումներ, պահեստային տնտեսություն, տեղեկատվություն և կապ
Transport and storage, information and communication

⁶ Ֆինանսական, անշարժ գույքի, մասնագիտական, գիտատեխնիկական, վարչարարական և օժանդակ գործունեություն
Financial, real estate professional, scientific, technical, administrative and support activity

⁷ Պետական կառավարում, կրթություն, առողջապահություն և բնակչության սոցիալական սպասարկում
Public administration, education, human health and social work

⁸ Այլ ծառայություններ
Other services

շարունակություն
continuation

	Ընդամենը, 1000 մարդ Total, 1000 persons		Պետական Public		Ոչ պետական Non-public	
	2012	2013	2012	2013	2012	2013
Կին Women	567.8	556.3	160.4	147.7	407.5	408.6
A ¹	249.6	247.8	0.9	0.1	248.7	247.7
B - E ²	40.2	34.5	2.9	1.3	37.3	33.2
F ³	3.3	2.3	0.2	...	3.1	2.3
G, I ⁴	60.4	63.5	60.4	63.5
H, J ⁵	17.8	12.5	4.9	2.1	12.9	10.4
K- N ⁶	13.8	19.0	1.8	4.1	12.0	14.9
O - Q ⁷	153.8	147.0	140.8	132.7	13.1	14.3
R - U ⁸	28.9	29.5	8.9	7.4	20.0	22.1
Քաղաք Urban	627.4	623.0	191.8	174.8	435.7	448.2
A ¹	43.1	41.7	0.8	0.6	42.3	41.1
B - E ²	109.6	108.2	11.4	5.1	98.3	103.1
F ³	45.4	42.1	1.5	0.4	43.9	41.7
G, I ⁴	114.1	115.6	114.1	115.6
H, J ⁵	65.5	61.7	8.9	2.8	56.7	58.9
K- N ⁶	31.9	40.0	7.7	7.4	24.3	32.5
O - Q ⁷	171.9	166.7	151.4	149.3	20.5	17.4
R - U ⁸	45.7	47.0	10.1	9.1	35.6	37.9
Գյուղ Rural	545.4	540.8	74.6	78.3	470.9	462.5
A ¹	394.1	380.4	1.5	0.9	392.6	379.5
B - E ²	28.7	23.7	3.0	2.3	25.7	21.4
F ³	23.8	23.9	0.5	0.0	23.3	23.9
G, I ⁴	15.8	19.5	15.8	19.5
H, J ⁵	8.4	11.0	1.4	2.1	7.0	8.9
K- N ⁶	2.5	4.0	0.7	1.7	1.8	2.2
O - Q ⁷	66.1	71.1	65.1	70.5	1.0	0.7
R - U ⁸	6.2	7.2	2.5	0.7	3.7	6.5

¹ Գյուղատնտեսություն
Agriculture

² Արդյունաբերություն
Industry

³ Շինարարություն
Construction

⁴ Առևտուր, նորոգում, կացության և հանրային սննդի կազմակերպում
Trade, repair accommodation and food service activities

⁵ Փոխադրումներ, պահեստային տնտեսություն, տեղեկատվություն և կապ
Transport and storage, information and communication

⁶ Ֆինանսական, անշարժ գույքի, մասնագիտական, գիտատեխնիկական, վարչարարական և օժանդակ գործունեություն
Financial, real estate professional, scientific, technical, administrative and support activity

⁷ Պետական կառավարում, կրթություն, առողջապահություն և բնակչության սոցիալական սպասարկում
Public administration, education, human health and social work

⁸ Այլ ծառայություններ
Other services

**4.13. Զբաղվածներն ըստ տնտեսական գործունեության տեսակների
և զբաղվածության կարգավիճակի**
Employed Persons by Types of Economic Activity and Status in Employment

	Ընդամենը, 1000 մարդ <i>Total, 1000 persons</i>		Վարձու աշխատող <i>Employee</i>		Գործատու <i>Employer</i>		Ինքնազբաղված <i>Own-account worker</i>		Այլ <i>Other</i>	
	2012	2013	2012	2013	2012	2013	2012	2013	2012	2013
Ընդամենը Total	1 172.8	1 163.8	663.2	665.5	6.3	5.4	334.0	350.3	169.4	142.6
A ¹	437.2	422.1	11.9	13.3	260.9	272.6	164.4	136.2
B - E ²	138.3	131.9	128.0	123.1	1.0	1.4	8.2	6.3	1.1	1.1
F ³	69.2	66.1	55.9	50.4	1.0	0.5	11.3	14.5	0.9	0.7
G, I ⁴	129.9	135.1	90.7	98.0	3.6	2.8	32.8	30.8	2.9	3.5
H, J ⁵	73.9	72.6	66.5	63.8	0.2	0.2	7.2	8.3	...	0.3
K- N ⁶	34.4	43.9	33.6	42.6	0.0	...	0.8	1.3
O - Q ⁷	238.0	237.9	236.3	236.2	0.1	...	1.6	1.7
R - U ⁸	51.9	54.1	40.2	38.2	0.4	0.5	11.2	14.8	0.1	0.6
Տղամարդ Men	605.0	607.5	360.7	375.9	4.7	4.5	184.3	187.5	55.3	39.6
A ¹	187.6	174.3	7.1	8.4	127.6	128.9	52.9	37.0
B - E ²	98.1	97.4	90.3	90.0	0.7	1.4	6.8	5.4	0.2	0.6
F ³	65.8	63.7	53.1	48.1	0.5	0.5	11.2	14.4	0.9	0.7
G, I ⁴	69.6	71.6	42.1	47.4	2.8	2.4	23.5	21.0	1.2	0.8
H, J ⁵	56.1	60.1	49.2	51.6	0.2	0.2	6.7	8.0	...	0.3
K- N ⁶	20.6	24.9	19.8	24.2	0.0	...	0.8	0.7
O - Q ⁷	84.2	90.9	83.0	90.4	0.1	...	1.1	0.5
R - U ⁸	23.0	24.6	16.0	15.8	0.3	...	6.7	8.7	0.1	0.1
Կին Women	567.8	556.3	302.4	289.6	1.6	0.9	149.7	162.8	114.1	102.9
A ¹	249.6	247.8	4.8	4.9	133.3	143.6	111.5	99.2
B - E ²	40.2	34.5	37.7	33.1	0.3	...	1.4	1.0	0.9	0.4
F ³	3.3	2.3	2.8	2.3	0.5	...	0.0	0.1	0.0	...
G, I ⁴	60.4	63.5	48.6	50.6	0.7	0.4	9.3	9.8	1.7	2.8
H, J ⁵	17.8	12.5	17.3	12.2	0.5	0.3
K- N ⁶	13.8	19.0	13.8	18.4	0.0	0.6
O - Q ⁷	153.8	147.0	153.3	145.8	0.6	1.2
R - U ⁸	28.9	29.5	24.3	22.4	0.1	0.5	4.5	6.1	...	0.5

¹ Գյուղատնտեսություն
Agriculture

² Արդյունաբերություն
Industry

³ Շինարարություն
Construction

⁴ Առևտուր, նորոգում, կացության և հանրային սննդի կազմակերպում
Trade, repair accommodation and food service activities

⁵ Փոխադրումներ, պահեստային տնտեսություն, տեղեկատվություն և կապ
Transport and storage, information and communication

⁶ Ֆինանսական, անշարժ գույքի, մասնագիտական, գիտատեխնիկական, վարչարարական և օժանդակ գործունեություն
Financial, real estate professional, scientific, technical, administrative and support activity

⁷ Պետական կառավարում, կրթություն, առողջապահություն և բնակչության սոցիալական սպասարկում
Public administration, education, human health and social work

⁸ Այլ ծառայություններ
Other services

շարունակություն
continuation

	Ընդամենը, 1000 մարդ Total, 1000 persons		Վարձու աշխատող Employee		Գործատու Employer		Ինքնազբաղված Own-account worker		Այլ Other	
	2012	2013	2012	2013	2012	2013	2012	2013	2012	2013
Քաղաք Urban	627.4	623.0	517.9	515.4	6.0	4.2	95.7	93.8	7.9	9.6
A ¹	43.1	41.7	2.9	2.9	35.9	34.1	4.3	4.7
B - E ²	109.6	108.2	101.9	100.8	0.9	1.4	6.6	4.9	0.2	1.1
F ³	45.4	42.1	34.6	31.6	1.0	...	9.0	10.1	0.7	0.5
G, I ⁴	114.1	115.6	82.3	87.5	3.4	2.3	26.0	23.1	2.5	2.8
H, J ⁵	65.5	61.7	59.8	54.9	0.2	0.2	5.6	6.2	...	0.3
K- N ⁶	31.9	40.0	31.1	38.6	0.0	...	0.8	1.3
O - Q ⁷	171.9	166.7	170.2	165.3	0.1	...	1.6	1.5
R - U ⁸	45.7	47.0	35.1	33.8	0.4	0.3	10.2	12.6	0.1	0.3
Գյուղ Rural	545.4	540.8	145.3	150.2	0.3	1.2	238.3	256.5	161.5	132.9
A ¹	394.1	380.4	9.0	10.4	225.0	238.4	160.1	131.6
B - E ²	28.7	23.7	26.1	22.3	0.1	...	1.6	1.4	0.9	...
F ³	23.8	23.9	21.3	18.8	0.0	0.5	2.3	4.4	0.2	0.3
G, I ⁴	15.8	19.5	8.4	10.5	0.2	0.5	6.8	7.8	0.4	0.7
H, J ⁵	8.4	11.0	6.7	8.9	1.6	2.0
K- N ⁶	2.5	4.0	2.5	4.0
O - Q ⁷	66.1	71.1	66.1	70.9	0.2
R - U ⁸	6.2	7.2	5.2	4.4	...	0.2	1.0	2.2	...	0.4

¹ Գյուղատնտեսություն
Agriculture

² Արդյունաբերություն
Industry

³ Շինարարություն
Construction

⁴ Առևտուր, նորոգում, կացության և հանրային սննդի կազմակերպում
Trade, repair accommodation and food service activities

⁵ Փոխադրումներ, պահեստային տնտեսություն, տեղեկատվություն և կապ
Transport and storage, information and communication

⁶ Ֆինանսական, անշարժ գույքի, մասնագիտական, գիտատեխնիկական, վարչարարական և օժանդակ գործունեություն
Financial, real estate professional, scientific, technical, administrative and support activity

⁷ Պետական կառավարում, կրթություն, առողջապահություն և բնակչության սոցիալական սպասարկում
Public administration, education, human health and social work

⁸ Այլ ծառայություններ
Other services

**4.14. Զբաղվածներն ըստ տնտեսության հատվածների և տարիքային խմբերի
Employed Persons by Sectors of Economy and Age Groups**

	Ընդամենը, 1000 մարդ <i>Total, 1000 persons</i>		Պետական <i>Public</i>		Ոչ պետական <i>Non-public</i>	
	2012	2013	2012	2013	2012	2013
Ընդամենը Total	1 172.8	1 163.8	266.3	253.1	906.5	910.7
15-24	111.5	101.2	16.6	20.0	94.9	81.2
25-34	251.2	253.8	59.6	56.0	191.6	197.8
35-44	235.1	227.2	55.7	51.7	179.4	175.5
45-54	293.2	271.1	70.5	55.8	222.7	215.4
55-64	204.7	234.8	55.4	58.6	149.3	176.2
65-75	77.1	75.6	8.6	11.0	68.5	64.6
Տղամարդ Men	605.0	607.5	106.0	105.4	499.0	502.1
15-24	68.4	60.6	8.1	10.8	60.3	49.8
25-34	143.4	155.1	27.3	26.9	116.1	128.2
35-44	116.4	111.7	22.6	21.1	93.8	90.6
45-54	136.7	122.2	24.7	19.7	112.1	102.5
55-64	101.3	117.6	18.4	20.8	82.8	96.8
65-75	38.8	40.2	4.9	6.2	33.9	34.0
Կին Women	567.8	556.3	160.4	147.7	407.5	408.6
15-24	43.1	40.6	8.5	9.2	34.6	31.4
25-34	107.8	98.7	32.3	29.1	75.5	69.5
35-44	118.8	115.5	33.1	30.6	85.6	84.9
45-54	156.4	148.9	45.8	36.1	110.6	112.8
55-64	103.4	117.2	36.9	37.8	66.5	79.4
65-75	38.3	35.4	3.7	4.8	34.6	30.6
Քաղաք Urban	627.4	623.0	191.8	174.8	435.7	448.2
15-24	50.1	51.3	8.9	11.3	41.2	40.0
25-34	156.8	163.0	42.2	39.2	114.6	123.8
35-44	134.4	124.2	39.5	36.0	95.0	88.2
45-54	145.0	125.6	50.6	37.5	94.4	88.1
55-64	116.1	129.4	42.7	41.2	73.4	88.2
65-75	24.9	29.5	7.8	9.6	17.0	19.8
Գյուղ Rural	545.4	540.8	74.6	78.3	470.9	462.5
15-24	61.4	49.9	7.6	8.7	53.7	41.2
25-34	94.4	90.8	17.4	16.9	77.0	73.9
35-44	100.7	102.9	16.2	15.6	84.5	87.3
45-54	148.2	145.5	19.9	18.3	128.3	127.2
55-64	88.6	105.4	12.7	17.4	75.9	88.0
65-75	52.2	46.2	0.7	1.4	51.5	44.8

4.15. Զբաղվածներն ըստ զբաղվածության կարգավիճակի և աշխատանքի բնույթի
Employed Persons by Status in Employment and Job Permanency

	Ընդամենը, 1000 մարդ <i>Total, 1000 persons</i>		Մշտական <i>Permanent</i>		Ժամանակավոր, սեզոնային <i>Temporary, seasonal</i>		Պատահական, միանգամյա <i>Occasional, one-off</i>	
	2012	2013	2012	2013	2012	2013	2012	2013
Ընդամենը Total	1 172.8	1 163.8	862.1	943.9	291.2	205.5	19.5	14.3
Վարձու աշխատող <i>Employee</i>	663.2	665.5	543.0	609.9	111.0	47.4	9.2	8.2
Գործատու <i>Employer</i>	6.3	5.4	6.2	5.1	0.1	0.3	-	-
Ինքնազբաղված <i>Own-account worker</i>	334.0	350.3	209.8	231.0	114.9	114.2	9.3	5.1
Այլ <i>Other</i>	169.4	142.6	103.2	97.9	65.2	43.6	1.0	1.1
Տղամարդ Men	605.0	607.5	431.6	486.9	157.3	108.8	16.1	11.8
Վարձու աշխատող <i>Employee</i>	360.7	375.9	285.0	334.8	67.7	33.9	8.1	7.2
Գործատու <i>Employer</i>	4.7	4.5	4.6	4.3	0.1	0.3	-	-
Ինքնազբաղված <i>Own-account worker</i>	184.3	187.5	114.3	124.6	62.9	58.9	7.0	3.9
Այլ <i>Other</i>	55.3	39.6	27.7	23.2	26.6	15.7	1.0	0.7
Կին Women	567.8	556.3	430.6	457.0	133.9	96.7	3.4	2.5
Վարձու աշխատող <i>Employee</i>	302.4	289.6	258.0	275.1	43.3	13.5	1.1	1.0
Գործատու <i>Employer</i>	1.6	0.9	1.6	0.9	-	-	-	-
Ինքնազբաղված <i>Own-account worker</i>	149.7	162.8	95.5	106.4	52.0	55.3	2.2	1.1
Այլ <i>Other</i>	114.1	102.9	75.5	74.7	38.6	27.9	0.0	0.4
Քաղաք Urban	627.4	623.0	486.8	545.6	128.6	67.5	12.0	9.9
Վարձու աշխատող <i>Employee</i>	517.9	515.4	425.8	479.2	87.7	31.2	4.4	4.9
Գործատու <i>Employer</i>	6.0	4.2	5.9	4.2	0.1	-	-	-
Ինքնազբաղված <i>Own-account worker</i>	95.7	93.8	51.1	56.2	37.6	33.1	7.0	4.6
Այլ <i>Other</i>	7.9	9.6	4.1	6.0	3.2	3.1	0.6	0.5
Գյուղ Rural	545.4	540.8	375.3	398.4	162.6	138.0	7.5	4.4
Վարձու աշխատող <i>Employee</i>	145.3	150.2	117.2	130.7	23.3	16.1	4.8	3.3
Գործատու <i>Employer</i>	0.3	1.2	0.3	0.9	-	0.3	-	-
Ինքնազբաղված <i>Own-account worker</i>	238.3	256.5	158.7	174.8	77.3	81.1	2.3	0.5
Այլ <i>Other</i>	161.5	132.9	99.1	91.9	62.1	40.5	0.4	0.6

4.16. Զբաղվածներն ըստ տնտեսության հատվածների և աշխատանքի բնույթի
Employed Persons by Sectors of Economy and Job Permanency

	Ընդամենը, 1000 մարդ <i>Total, 1000 persons</i>		Մշտական <i>Permanent</i>		Ժամանակավոր, սեզոնային <i>Temporary, seasonal</i>		Պատահական, միանգամյա <i>Occasional, one-off</i>	
	2012	2013	2012	2013	2012	2013	2012	2013
Ընդամենը Total	1 172.8	1 163.8	862.1	943.9	291.2	205.5	19.5	14.3
Պետական <i>Public</i>	239.3	232.1	228.8	230.2	10.5	1.9
Համայնքային <i>Community</i>	27.0	21.0	24.1	20.3	2.9	0.6	...	0.2
Մասնավոր <i>Private</i>	897.4	903.8	601.0	686.6	276.9	203.1	19.5	14.2
Հասարակական <i>NGOs</i>	9.1	6.8	8.2	6.8	0.9
Տղամարդ Men	605.0	607.5	431.6	486.9	157.3	108.8	16.1	11.8
Պետական <i>Public</i>	96.6	97.2	93.5	96.5	3.1	0.7
Համայնքային <i>Community</i>	9.3	8.2	7.8	7.8	1.6	0.5
Մասնավոր <i>Private</i>	495.2	499.9	327.1	380.5	152.0	107.6	16.1	11.8
Հասարակական <i>NGOs</i>	3.8	2.2	3.1	2.2	0.7
Կին Women	567.8	556.3	430.6	457.0	133.9	96.7	3.4	2.5
Պետական <i>Public</i>	142.7	134.9	135.3	133.7	7.4	1.2
Համայնքային <i>Community</i>	17.7	12.8	16.3	12.5	1.4	0.1	...	0.2
Մասնավոր <i>Private</i>	402.2	403.9	273.9	306.1	124.9	95.4	3.4	2.4
Հասարակական <i>NGOs</i>	5.3	4.7	5.1	4.7	0.2
Քաղաք Urban	627.4	623.0	486.8	545.6	128.6	67.5	12.0	9.9
Պետական <i>Public</i>	178.6	165.6	169.7	164.4	8.9	1.2
Համայնքային <i>Community</i>	13.1	9.3	11.7	9.0	1.4	0.1	...	0.2
Մասնավոր <i>Private</i>	426.7	442.0	297.3	366.0	117.4	66.2	12.0	9.8
Հասարակական <i>NGOs</i>	9.0	6.2	8.1	6.2	0.9
Գյուղ Rural	545.4	540.8	375.3	398.4	162.6	138.0	7.5	4.4
Պետական <i>Public</i>	60.7	66.5	59.1	65.8	1.6	0.7
Համայնքային <i>Community</i>	13.9	11.8	12.4	11.3	1.5	0.5
Մասնավոր <i>Private</i>	470.7	461.8	303.7	320.6	159.5	136.9	7.5	4.4
Հասարակական <i>NGOs</i>	0.2	0.7	0.2	0.7

4.17. Զբաղվածներն ըստ տնտեսական գործունեության տեսակների և աշխատանքի բնույթի
Employed Persons by Types of Economic Activity and Job Permanency

	Ընդամենը, 1000 մարդ <i>Total, 1000 persons</i>		Մշտական <i>Permanent</i>		Ժամանակավոր, սեզոնային <i>Temporary, seasonal</i>		Պատահական, միանգամյա <i>Occasional, one-off</i>	
	2012	2013	2012	2013	2012	2013	2012	2013
Ընդամենը	1 172.8	1 163.8	862.1	943.9	291.2	205.5	19.5	14.3
Total								
A ¹	437.2	422.1	267.0	271.1	169.8	150.8	0.4	0.2
B - E ²	138.3	131.9	116.4	122.0	19.4	8.7	2.5	1.2
F ³	69.1	66.1	29.1	35.0	28.1	22.5	12.0	8.5
G, I ⁴	129.9	135.1	96.6	123.5	32.6	11.0	0.7	0.6
H, J ⁵	73.9	72.6	59.8	68.9	12.9	3.4	1.1	0.3
K- N ⁶	34.4	43.9	29.3	42.1	5.0	1.2	0.1	0.6
O - Q ⁷	238.0	237.9	226.1	235.1	11.9	2.7	...	0.0
R - U ⁸	51.9	54.1	37.8	46.2	11.5	5.0	2.6	2.9
Տղամարդ	605.0	607.5	431.6	486.9	157.3	108.8	16.1	11.8
Men								
A ¹	187.6	174.3	107.4	107.6	79.8	66.5	0.4	0.2
B - E ²	98.1	97.4	83.2	90.9	13.1	5.2	1.8	1.2
F ³	65.8	63.7	26.0	33.0	27.9	22.2	11.9	8.5
G, I ⁴	69.6	71.6	53.9	65.6	15.4	5.7	0.3	0.3
H, J ⁵	56.1	60.1	45.1	56.9	10.1	3.3	0.8	0.0
K- N ⁶	20.6	24.9	18.1	23.8	2.5	0.5	0.0	0.6
O - Q ⁷	84.2	90.9	80.6	89.6	3.6	1.3
R - U ⁸	23.0	24.6	17.3	19.5	5.0	4.0	0.8	1.1
Կին	567.8	556.3	430.6	457.0	133.9	96.7	3.4	2.5
Women								
A ¹	249.6	247.8	159.6	163.6	90.0	84.2
B - E ²	40.2	34.5	33.2	31.0	6.3	3.5	0.7	...
F ³	3.3	2.3	3.1	2.1	0.2	0.3	0.0	...
G, I ⁴	60.4	63.5	42.7	57.9	17.2	5.3	0.4	0.3
H, J ⁵	17.8	12.5	14.7	12.0	2.8	0.2	0.3	0.3
K- N ⁶	13.8	19.0	11.3	18.3	2.5	0.7	0.0	...
O - Q ⁷	153.8	147.0	145.5	145.5	8.3	1.5	...	0.0
R - U ⁸	28.9	29.5	20.5	26.7	6.6	1.0	1.8	1.9

¹ Գյուղատնտեսություն
Agriculture

² Արդյունաբերություն
Industry

³ Շինարարություն
Construction

⁴ Առևտուր, նորոգում, կացության և հանրային սննդի կազմակերպում
Trade, repair accommodation and food service activities

⁵ Փոխադրումներ, պահեստային տնտեսություն, տեղեկատվություն և կապ
Transport and storage, information and communication

⁶ Ֆինանսական, անշարժ գույքի, մասնագիտական, գիտատեխնիկական, վարչարարական և օժանդակ գործունեություն
Financial, real estate professional, scientific, technical, administrative and support activity

⁷ Պետական կառավարում, կրթություն, առողջապահություն և բնակչության սոցիալական սպասարկում
Public administration, education, human health and social work

⁸ Այլ ծառայություններ
Other services

շարունակություն
continuation

	Ընդամենը, 1000 մարդ <i>Total, 1000 persons</i>		Մշտական <i>Permanent</i>		Ժամանակավոր, սեզոնային <i>Temporary, seasonal</i>		Պատահական, միանգամյա <i>Occasional, one-off</i>	
	2012	2013	2012	2013	2012	2013	2012	2013
Քաղաք Urban	627.4	623.0	486.8	545.6	128.6	67.5	12.0	9.9
A ¹	43.1	41.7	14.5	14.9	28.6	26.8
B - E ²	109.6	108.2	91.5	99.8	16.0	7.2	2.1	1.2
F ³	45.4	42.1	20.4	22.5	18.5	14.5	6.5	5.1
G, I ⁴	114.1	115.6	84.2	106.1	29.2	8.9	0.7	0.6
H, J ⁵	65.5	61.7	53.9	58.5	11.2	2.8	0.5	0.3
K- N ⁶	31.9	40.0	27.2	38.6	4.7	0.8	0.1	0.6
O - Q ⁷	171.9	166.7	161.4	164.6	10.5	2.1	...	0.0
R - U ⁸	45.7	47.0	33.8	40.5	10.0	4.3	2.0	2.1
Գյուղ Rural	545.4	540.8	375.3	398.4	162.6	138.0	7.5	4.4
A ¹	394.1	380.4	252.5	256.2	141.2	124.0	0.4	0.2
B - E ²	28.7	23.7	24.9	22.1	3.4	1.6	0.4	...
F ³	23.8	23.9	8.7	12.5	9.6	8.0	5.4	3.4
G, I ⁴	15.8	19.5	12.4	17.4	3.4	2.1
H, J ⁵	8.4	11.0	6.0	10.3	1.8	0.6	0.6	...
K- N ⁶	2.5	4.0	2.1	3.5	0.4	0.4
O - Q ⁷	66.1	71.1	64.7	70.5	1.4	0.6
R - U ⁸	6.2	7.2	4.0	5.7	1.5	0.6	0.6	0.8

¹ Գյուղատնտեսություն
Agriculture

² Արդյունաբերություն
Industry

³ Շինարարություն
Construction

⁴ Առևտուր, նորոգում, կացության և հանրային սննդի կազմակերպում
Trade, repair accommodation and food service activities

⁵ Փոխադրումներ, պահեստային տնտեսություն, տեղեկատվություն և կապ
Transport and storage, information and communication

⁶ Ֆինանսական, անշարժ գույքի, մասնագիտական, գիտատեխնիկական, վարչարարական և օժանդակ գործունեություն
Financial, real estate professional, scientific, technical, administrative and support activity

⁷ Պետական կառավարում, կրթություն, առողջապահություն և բնակչության սոցիալական սպասարկում
Public administration, education, human health and social work

⁸ Այլ ծառայություններ
Other services

4.18. Զբաղվածներն ըստ աշխատանքային օրվա տևողության և տնտեսական գործունեության տեսակների
Employed Persons by Duration of Working Day and Types of Economic Activity

	Ընդամենը, 1000 մարդ <i>Total, 1000 persons</i>		Լրիվ աշխատանքային օր <i>Full-time job</i>		Ոչ լրիվ աշխատանքային օր <i>Part-time job</i>		Ավելի քան լրիվ աշխատանքային օր <i>More than full-time job</i>	
	2012	2013	2012	2013	2012	2013	2012	2013
Ընդամենը Total	1 172.8	1 163.8	764.6	802.8	253.5	199.6	154.7	161.3
A ¹	437.2	422.1	223.6	255.3	191.4	147.4	22.1	19.4
B - E ²	138.3	131.9	110.7	106.0	8.1	7.5	19.6	18.4
F ³	69.1	66.1	41.4	36.7	6.3	5.0	21.4	24.4
G, I ⁴	129.9	135.1	70.0	77.8	11.8	6.5	48.2	50.9
H, J ⁵	73.9	72.6	48.4	43.9	4.8	2.7	20.7	26.0
K - N ⁶	34.4	43.9	27.7	37.3	2.2	3.2	4.5	3.4
O - Q ⁷	238.0	237.9	210.8	211.9	19.0	17.5	8.2	8.5
R - U ⁸	51.9	54.1	32.0	33.9	9.8	9.9	10.1	10.4
Տղամարդ Men	605.0	607.5	394.1	417.5	100.9	75.6	110.0	114.4
A ¹	187.6	174.3	104.0	111.0	70.9	52.4	12.6	11.0
B - E ²	98.1	97.4	78.0	78.2	5.0	5.8	15.0	13.3
F ³	65.8	63.7	38.9	35.1	6.2	5.0	20.8	23.7
G, I ⁴	69.6	71.6	37.3	41.7	6.6	1.9	25.7	28.0
H, J ⁵	56.1	60.1	31.7	33.1	4.1	2.4	20.3	24.6
K - N ⁶	20.6	24.9	15.6	20.4	1.7	1.4	3.3	3.2
O - Q ⁷	84.2	90.9	75.7	82.1	2.8	3.1	5.7	5.7
R - U ⁸	23.0	24.6	12.9	15.9	3.5	3.6	6.7	5.1
Կին Women	567.8	556.3	370.5	385.3	152.6	124.0	44.7	46.9
A ¹	249.6	247.8	119.5	144.4	120.5	95.0	9.5	8.4
B - E ²	40.2	34.5	32.7	27.7	3.0	1.7	4.5	5.1
F ³	3.3	2.3	2.5	1.7	0.2	...	0.6	0.7
G, I ⁴	60.4	63.5	32.6	36.1	5.2	4.6	22.5	22.9
H, J ⁵	17.8	12.5	16.7	10.8	0.6	0.3	0.4	1.4
K - N ⁶	13.8	19.0	12.2	17.0	0.5	1.8	1.1	0.3
O - Q ⁷	153.8	147.0	135.1	129.8	16.2	14.4	2.5	2.8
R - U ⁸	28.9	29.5	19.2	18.0	6.4	6.3	3.4	5.3

¹ Գյուղատնտեսություն
Agriculture

² Արդյունաբերություն
Industry

³ Շինարարություն
Construction

⁴ Առևտուր, նորոգում, կացության և հանրային սննդի կազմակերպում
Trade, repair accommodation and food service activities

⁵ Փոխադրումներ, պահեստային տնտեսություն, տեղեկատվություն և կապ
Transport and storage, information and communication

⁶ Ֆինանսական, անշարժ գույքի, մասնագիտական, գիտատեխնիկական, վարչարարական և օժանդակ գործունեություն
Financial, real estate professional, scientific, technical, administrative and support activity

⁷ Պետական կառավարում, կրթություն, առողջապահություն և բնակչության սոցիալական սպասարկում
Public administration, education, human health and social work

⁸ Այլ ծառայություններ
Other services

շարունակություն
continuation

	Ընդամենը, 1000 մարդ <i>Total, 1000 persons</i>		Լրիվ աշխատանքային օր <i>Full-time job</i>		Ոչ լրիվ աշխատանքային օր <i>Part-time job</i>		Ավելի քան լրիվ աշխատանքային օր <i>More than full-time job</i>	
	2012	2013	2012	2013	2012	2013	2012	2013
Քաղաք Urban	627.4	623.0	430.8	434.4	80.2	69.1	116.3	119.4
A ¹	43.1	41.7	13.0	15.4	29.1	26.1	1.0	0.2
B - E ²	109.6	108.2	84.8	86.6	7.3	6.5	17.5	15.0
F ³	45.4	42.1	26.2	21.8	3.7	4.4	15.5	16.0
G, I ⁴	114.1	115.6	62.4	65.5	10.1	5.1	41.6	45.1
H, J ⁵	65.5	61.7	42.6	35.3	4.0	2.3	18.9	24.1
K - N ⁶	31.9	40.0	25.6	33.9	2.0	2.7	4.3	3.3
O - Q ⁷	171.9	166.7	148.4	146.7	15.8	13.7	7.7	6.4
R - U ⁸	45.7	47.0	27.8	29.2	8.2	8.4	9.7	9.3
Գյուղ Rural	545.4	540.8	333.8	368.4	173.3	130.5	38.4	41.9
A ¹	394.1	380.4	210.6	240.0	162.4	121.3	21.1	19.2
B - E ²	28.7	23.7	25.9	19.3	0.8	1.0	2.0	3.4
F ³	23.8	23.9	15.2	14.9	2.7	0.6	5.9	8.4
G, I ⁴	15.8	19.5	7.6	12.3	1.7	1.4	6.5	5.8
H, J ⁵	8.4	11.0	5.8	8.6	0.8	0.4	1.7	1.9
K - N ⁶	2.5	4.0	2.1	3.4	0.2	0.4	0.2	0.1
O - Q ⁷	66.1	71.1	62.4	65.2	3.2	3.8	0.5	2.1
R - U ⁸	6.2	7.2	4.2	4.6	1.6	1.5	0.4	1.1

**4.19. Զբաղվածներն ըստ ոչ լրիվ աշխատանքային օր աշխատելու պատճառների
Employed Persons by Reasons of Having Part-Time Job**

	Ընդամենը, 1000 մարդ <i>Total, 1000 persons</i>		Չեն ցանկացել աշխատել լրիվ աշխատանքային օր <i>Unwilling to take a full-time job</i>		Չունեն լրիվ աշխատանքային օր աշխատելու հնարավորու- թյուն <i>Unable to take a full-time job</i>		Չեն կարողացել գտնել լրիվ աշխատանքային օր տնտեսությամբ աշխատանք <i>Unable to find a full-time job</i>		Գործատուի ինիսիատիվությամբ <i>By initiative of employer</i>		Աշխատանքի բնույթով, սեզո- նայնությամբ պայմանավորված <i>Depended on the nature of the work, seasonality</i>	
	2012	2013	2012	2013	2012	2013	2012	2013	2012	2013	2012	2013
Ընդամենը Total	253.5	199.6	14.0	8.3	19.0	18.1	58.9	42.5	20.8	18.5	140.9	112.2
Տղամարդ <i>Men</i>	100.9	75.6	4.7	2.5	6.8	7.1	27.2	22.4	6.6	5.7	55.6	38.0
Կին <i>Women</i>	152.6	124.0	9.3	5.7	12.3	11.0	31.7	20.1	14.2	12.9	85.3	74.3
Քաղաք <i>Urban</i>	80.2	69.1	5.4	3.8	3.4	6.1	18.9	14.7	17.0	16.2	35.5	28.3
Գյուղ <i>Rural</i>	173.3	130.5	8.6	4.5	15.6	12.0	40.0	27.8	3.8	2.3	105.4	83.9

4.20. Զբաղվածներն ըստ ոչ լրիվ աշխատանքային օր աշխատելու պատճառների և տնտեսական գործունեության տեսակների
Employed Persons by Reasons of Having Part-Time Job and Types of Economic Activity

	Ընդամենը, 1000 մարդ <i>Total, 1000 persons</i>		Չեն ցանկացել աշխատել լրիվ աշխատանքային օր <i>Unwilling to take a full-time job</i>		Չունեն լրիվ աշխատանքային օր աշխատելու հնարավորություն <i>Unable to take a full-time job</i>		Չեն կարողացել գտնել լրիվ աշխատանքային օր տնտեսությամբ աշխատանք <i>Unable to find a full-time job</i>		Գործատուի նախաձեռնությամբ <i>By initiative of employer</i>		Աշխատանքի բնույթով, սեզոնայնությամբ պայմանավորված <i>Depended on the nature of the work, seasonality</i>	
	2012	2013	2012	2013	2012	2013	2012	2013	2012	2013	2012	2013
Ընդամենը Total	253.5	199.6	14.0	8.3	19.0	18.1	58.9	42.5	20.8	18.5	140.9	112.2
A ¹	191.5	147.4	9.8	4.3	15.5	12.9	39.1	27.3	0.0	0.2	127.0	102.6
B - E ²	8.1	7.5	0.3	0.4	0.3	0.5	2.3	1.3	3.2	3.0	2.0	2.2
F ³	6.3	5.0	0.2	...	2.8	3.2	0.4	0.2	2.9	1.6
G, I ⁴	11.8	6.5	1.6	1.0	0.6	0.4	3.9	1.9	1.8	1.1	3.9	2.1
H, J ⁵	4.8	2.7	0.0	0.1	0.2	0.1	2.1	0.8	1.8	1.3	0.6	0.4
K - N ⁶	2.2	3.2	0.3	0.3	0.3	0.9	0.2	1.4	1.2	0.2	0.2	0.4
O - Q ⁷	19.0	17.5	0.8	0.9	1.5	1.5	5.5	3.8	9.1	10.7	2.1	0.6
R - U ⁸	9.8	9.9	1.0	1.2	0.4	1.8	3.0	2.7	3.2	1.8	2.3	2.3

4.21. Զբաղվածների բաշխումն ըստ ոչ լրիվ աշխատանքային օր աշխատելու պատճառների
Distribution of Employed Persons by Reasons of Having Part-Time Job

Ընդամենը,% <i>Total, %</i>	2012	100
	2013	100
Չեն ցանկացել աշխատել լրիվ աշխատանքային օր <i>Unwilling to take a full-time job</i>	2012	5.5
	2013	4.2
Չունեն լրիվ աշխատանքային օր աշխատելու հնարավորություն <i>Unable to take a full-time job</i>	2012	7.5
	2013	9.1
Չեն կարողացել գտնել լրիվ աշխատանքային օր տնտեսությամբ աշխատանք <i>Unable to find a full-time job</i>	2012	23.2
	2013	21.3
Գործատուի նախաձեռնությամբ <i>By initiative of employer</i>	2012	8.2
	2013	9.3
Աշխատանքի բնույթով, սեզոնայնությամբ պայմանավորված <i>Depended on the nature of the work, seasonality</i>	2012	55.6
	2013	56.2

¹ Գյուղատնտեսություն
Agriculture

² Արդյունաբերություն
Industry

³ Շինարարություն
Construction

⁴ Առևտուր, նորոգում, կացության և հանրային սննդի կազմակերպում
Trade, repair accommodation and food service activities

⁵ Փոխադրումներ, պահեստային տնտեսություն, տեղեկատվություն և կապ
Transport and storage, information and communication

⁶ Ֆինանսական, անշարժ գույքի, մասնագիտական, գիտատեխնիկական, վարչարարական և օժանդակ գործունեություն
Financial, real estate professional, scientific, technical, administrative and support activity

⁷ Պետական կառավարում, կրթություն, առողջապահություն և բնակչության սոցիալական սպասարկում
Public administration, education, human health and social work

⁸ Այլ ծառայություններ
Other services

4.22. Զբաղվածներն ըստ կրթության և կատարած աշխատանքի համապատասխանության
Employed Persons by Education and Correspondence with Work Done

	Ընդամենը, 1000 մարդ <i>Total, 1000 persons</i>		Աշխատանքը համապատասխանում է որակավորմանը <i>The work comply with qualification</i>		Աշխատանքը որակավորումից ցածր է <i>The work below qualification</i>		Աշխատանքը որակավորումից բարձր է <i>The work above qualification</i>		
	2012	2013	2012	2013	2012	2013	2012	2013	
Ընդամենը	1 172.8	1 163.8	1 001.6	1 003.6	166.1	155.8	5.2	4.3	Total
Բարձրագույն, հետբուհական	295.0	308.8	238.1	248.1	56.9	60.7	Tertiary, post-graduate
Միջին մասնագիտական, թերի բարձրագույն	275.5	271.0	174.6	181.3	99.3	88.7	1.6	1.0	Secondary specialized, incomplete tertiary
Նախամասնագիտական (արհեստագործական)	26.6	30.6	19.3	24.0	7.3	6.5	...	0.1	Vocational
Միջնակարգ ընդհանուր	483.7	474.5	478.3	471.3	2.3	...	3.1	3.2	General secondary
Հիմնական ընդհանուր	78.9	71.2	78.1	71.1	0.3	...	0.5	0.1	General basic
Տարրական, ոչ լրիվ տարրական	13.2	7.6	13.2	7.6	Primary, incomplete primary
Տղամարդ	605.0	607.5	521.4	524.4	80.9	79.9	2.7	3.2	Men
Բարձրագույն, հետբուհական	145.3	158.9	112.3	122.3	32.9	36.7	Tertiary, post-graduate
Միջին մասնագիտական, թերի բարձրագույն	128.0	124.5	82.7	83.8	44.1	40.5	1.1	0.2	Secondary specialized, incomplete tertiary
Նախամասնագիտական (արհեստագործական)	16.5	20.5	13.2	17.7	3.2	2.7	...	0.1	Vocational
Միջնակարգ ընդհանուր	262.1	253.3	260.2	250.5	0.6	...	1.3	2.8	General secondary
Հիմնական ընդհանուր	47.4	46.4	47.1	46.3	0.3	0.1	General basic
Տարրական, ոչ լրիվ տարրական	5.8	3.9	5.8	3.9	Primary, incomplete primary
Կին	567.8	556.3	480.2	479.2	85.1	75.9	2.5	1.2	Women
Բարձրագույն, հետբուհական	149.7	149.9	125.8	125.9	23.9	24.0	Tertiary, post-graduate
Միջին մասնագիտական, թերի բարձրագույն	147.5	146.5	91.8	97.6	55.1	48.1	0.5	0.8	Secondary specialized, incomplete tertiary
Նախամասնագիտական (արհեստագործական)	10.2	10.1	6.1	6.4	4.0	3.8	Vocational
Միջնակարգ ընդհանուր	221.6	221.2	218.1	220.8	1.7	...	1.8	0.4	General secondary
Հիմնական ընդհանուր	31.5	24.8	31.0	24.8	0.3	...	0.2	...	General basic
Տարրական, ոչ լրիվ տարրական	7.3	3.7	7.3	3.7	Primary, incomplete primary

շարունակություն
continuation

	Ընդամենը, 1000 մարդ <i>Total, 1000 persons</i>		Աշխատանքը համապատասխանում է որակավորմանը <i>The work comply with qualification</i>		Աշխատանքը որակավորումից ցածր է <i>The work below qualification</i>		Աշխատանքը որակավորումից բարձր է <i>The work above qualification</i>		
	2012	2013	2012	2013	2012	2013	2012	2013	
Քաղաք	627.4	623.0	539.6	538.0	83.6	81.8	4.2	3.1	Urban
Բարձրագույն, հետբուհական	233.6	240.8	194.5	198.6	39.1	42.2	Tertiary, post-graduate
Միջին մասնագիտական, թերի բարձրագույն	163.7	154.8	119.9	115.1	42.6	38.9	1.2	0.8	Secondary specialized, incomplete tertiary
Նախամասնագիտական (արհեստագործական)	13.8	15.3	12.0	14.6	1.8	0.7	Vocational
Միջնակարգ ընդհանուր	192.1	187.6	189.3	185.3	0.1	...	2.7	2.2	General secondary
Հիմնական ընդհանուր	22.8	23.1	22.5	23.0	0.3	0.1	General basic
Տարրական, ոչ լրիվ տարրական	1.4	1.4	1.4	1.4	Primary, incomplete primary
Գյուղ	545.4	540.8	461.9	465.6	82.5	74.0	1.0	1.2	Rural
Բարձրագույն, հետբուհական	61.3	68.0	43.6	49.5	17.8	18.5	Tertiary, post-graduate
Միջին մասնագիտական, թերի բարձրագույն	111.7	116.1	54.6	66.2	56.7	49.7	0.4	0.2	Secondary specialized, incomplete tertiary
Նախամասնագիտական (արհեստագործական)	12.8	15.3	7.4	9.4	5.5	5.8	0.0	0.1	Vocational
Միջնակարգ ընդհանուր	291.6	287.0	289.0	286.0	2.2	...	0.4	0.9	General secondary
Հիմնական ընդհանուր	56.1	48.1	55.6	48.1	0.3	...	0.2	...	General basic
Տարրական, ոչ լրիվ տարրական	11.8	6.3	11.8	6.3	Primary, incomplete primary

4.23. Երկրորդ աշխատանք ունեցողներն ըստ կրթության
Double Employed by Education

	Ընդամենը, 1000 մարդ <i>Total, 1000 persons</i>		Բարձրագույն, հետբուհական <i>Tertiary, post-graduate</i>		Միջին մասնագի- տական, թերի բարձրագույն <i>Secondary specialized, incomplete tertiary</i>		Նախամաս- նագիտական (արհեստա- գործական) <i>Vocational</i>		Միջնակարգ ընդհանուր <i>General secondary</i>		Հիմնական ընդհանուր, տարրական, <i>General basic, Primary</i>	
	2012	2013	2012	2013	2012	2013	2012	2013	2012	2013	2012	2013
Ընդամենը Total	32.3	29.0	11.9	11.5	9.5	9.8	0.6	1.2	8.7	5.7	1.5	0.8
Տղամարդ <i>Men</i>	19.4	15.5	5.9	6.2	5.5	4.6	0.6	0.9	6.3	3.5	0.9	0.3
Կին <i>Women</i>	13.0	13.5	5.9	5.4	4.0	5.2	...	0.3	2.4	2.2	0.6	0.4
Քաղաք <i>Urban</i>	5.9	7.6	3.6	2.7	0.9	2.6	...	0.2	1.4	1.9	0.0	0.2
Գյուղ <i>Rural</i>	26.4	21.4	8.3	8.9	8.6	7.2	0.6	1.0	7.4	3.8	1.5	0.5

4.24. Երկրորդ աշխատանք ունեցողներն ըստ տարիքային խմբերի և կրթության
Double Employed by Age Groups and Education

	Ընդամենը, 1000 մարդ <i>Total, 1000 persons</i>		Բարձրագույն, հետքուսական <i>Tertiary, post-graduate</i>		Միջին մասնագի- տական, թերի բարձրագույն <i>Secondary specialized, incomplete tertiary</i>		Նախամաս- նագիտական (արհեստա- գործական) <i>Vocational</i>		Միջնակարգ ընդհանուր <i>General secondary</i>		Հիմնական ընդհանուր, տարրական, <i>General basic, Primary</i>	
	2012	2013	2012	2013	2012	2013	2012	2013	2012	2013	2012	2013
Ընդամենը Total	32.3	29.0	11.9	11.5	9.5	9.8	0.6	1.2	8.7	5.7	1.5	0.8
15-24	0.7	1.0	0.2	0.3	0.2	0.1	0.3	0.6
25-34	2.6	1.7	0.9	0.7	0.9	0.6	0.2	...	0.3	0.4	0.4	0.1
35-44	8.2	5.4	3.8	2.3	2.3	1.8	0.1	...	1.9	1.2	0.1	...
45-54	13.0	12.1	4.1	4.0	3.8	4.8	0.4	1.0	4.0	2.1	0.7	0.2
55-64	7.6	8.4	2.7	4.0	2.2	2.4	...	0.2	2.3	1.4	0.4	0.4
65-75	0.3	0.4	0.2	0.2	0.1	0.1	0.1

4.25. Երկրորդ աշխատանք ունեցողներն ըստ ամուսնական վիճակի
Double Employed by Marital Status

	Ընդամենը, 1000 մարդ <i>Total, 1000 persons</i>		Ամուսնացած, համատեղ ապրող <i>Married, consensual union</i>		Երբևէ չամուսնացած <i>Single</i>		Այրի <i>Widow</i>		Ամուսնալուծված <i>Divorced</i>	
	2012	2013	2012	2013	2012	2013	2012	2013	2012	2013
Ընդամենը Total	32.3	29.0	26.4	22.1	2.5	2.5	2.7	2.7	0.7	1.7
Տղամարդ <i>Men</i>	19.4	15.5	18.3	13.4	1.0	1.3	0.1	0.4	...	0.5
Կին <i>Women</i>	13.0	13.5	8.2	8.7	1.5	1.3	2.6	2.4	0.7	1.1
Քաղաք <i>Urban</i>	5.9	7.6	4.1	5.4	0.8	0.8	0.7	1.1	0.3	0.3
Գյուղ <i>Rural</i>	26.4	21.4	22.3	16.7	1.7	1.7	2.0	1.6	0.4	1.4

4.26. Երկրորդ աշխատանք ունեցողներն ըստ տարիքային խմբերի և ամուսնական վիճակի
Double Employed by Age Groups and Marital Status

	Ընդամենը, 1000 մարդ <i>Total, 1000 persons</i>		Ամուսնացած, համատեղ ապրող <i>Married, consensual union</i>		Երբևէ չամուսնացած <i>Single</i>		Այրի <i>Widow</i>		Ամուսնալուծված <i>Divorced</i>	
	2012	2013	2012	2013	2012	2013	2012	2013	2012	2013
Ընդամենը Total	32.3	29.0	26.4	22.1	2.5	2.5	2.7	2.7	0.7	1.7
15-24	0.7	1.0	0.5	...	0.2	1.0
25-34	2.6	1.7	2.1	1.3	0.4	0.4	...	0.1	0.1	...
35-44	8.2	5.4	7.7	5.1	0.1	0.1	0.2	0.1	0.1	0.1
45-54	13.0	12.1	10.6	10.0	1.0	0.4	1.2	0.8	0.2	0.9
55-64	7.6	8.4	5.2	5.5	0.8	0.6	1.3	1.7	0.3	0.6
65-75	0.3	0.4	0.3	0.3	0.1	0.1

4.27. Երկրորդ աշխատանք ունեցողներն ըստ գործունեության ոլորտների
Double Employed by Spheres of Activity

	Ընդամենը, 1000 մարդ <i>Total, 1000 persons</i>		Տղամարդ <i>Men</i>		Կին <i>Women</i>		Քաղաք <i>Urban</i>		Գյուղ <i>Rural</i>	
	2012	2013	2012	2013	2012	2013	2012	2013	2012	2013
Ընդամենը										
Total	32.3	29.0	19.4	15.5	13.0	13.5	5.9	7.6	26.4	21.4
Գյուղատնտեսական (A) <i>Agricultural (A)</i>	28.8	25.7	17.1	13.4	11.6	12.2	3.4	5.0	25.4	20.7
Ոչ գյուղատնտեսական (B- U) <i>Non-agricultural (B- U)</i>	3.5	3.3	2.2	2.1	1.3	1.3	2.5	2.6	1.0	0.7

**4.28. Երկրորդ աշխատանք ունեցողներն ըստ գործունեության ոլորտների
և զբաղվածության կարգավիճակի**
Double Employed by Spheres of Activity and Status in Employment

	Ընդամենը, 1000 մարդ <i>Total, 1000 persons</i>		Գյուղատնտեսական (A) <i>Agricultural (A)</i>		Ոչ գյուղատնտեսական (B- U) <i>Non-agricultural (B-U)</i>	
	2012	2013	2012	2013	2012	2013
Ընդամենը						
Total	32.3	29.0	28.8	25.7	3.5	3.3
Վարձու աշխատող <i>Employee</i>	1.8	2.8	...	0.8	1.8	1.9
Ոչ վարձու աշխատող <i>Non-employee</i>	30.5	26.3	28.8	24.8	1.8	1.4
Տղամարդ						
Men	19.4	15.5	17.1	13.4	2.2	2.1
Վարձու աշխատող <i>Employee</i>	1.4	1.2	...	0.2	1.4	1.0
Ոչ վարձու աշխատող <i>Non-employee</i>	18.0	14.4	17.1	13.2	0.9	1.1
Կին						
Women	13.0	13.5	11.6	12.2	1.3	1.3
Վարձու աշխատող <i>Employee</i>	0.4	1.6	...	0.6	0.4	1.0
Ոչ վարձու աշխատող <i>Non-employee</i>	12.5	11.9	11.6	11.6	0.9	0.3
Քաղաք						
Urban	5.9	7.6	3.4	5.0	2.5	2.6
Վարձու աշխատող <i>Employee</i>	1.3	1.8	...	0.1	1.3	1.7
Ոչ վարձու աշխատող <i>Non-employee</i>	4.6	5.8	3.4	4.9	1.2	0.9
Գյուղ						
Rural	26.4	21.4	25.4	20.7	1.0	0.7
Վարձու աշխատող <i>Employee</i>	0.5	0.9	...	0.7	0.5	0.2
Ոչ վարձու աշխատող <i>Non-employee</i>	25.9	20.5	25.4	19.9	0.5	0.5

4.29. Երկրորդ աշխատանք ունեցողներն ըստ աշխատանքի բնույթի
Double Employed by Job Permanency

	Ընդամենը, 1000 մարդ <i>Total, 1000 persons</i>		Մշտական <i>Permanent</i>		Ժամանակավոր, սեզոնային <i>Temporary, seasonal</i>		Պատահական, միանգամյա <i>Occasional, one-off</i>	
	2012	2013	2012	2013	2012	2013	2012	2013
Ընդամենը Total	32.3	29.0	16.6	15.0	15.2	14.0	0.5	...
Տղամարդ <i>Men</i>	19.4	15.5	9.9	7.5	9.2	8.1	0.2	...
Կին <i>Women</i>	13.0	13.5	6.7	7.5	5.9	6.0	0.3	...
Քաղաք <i>Urban</i>	5.9	7.6	2.3	2.9	3.3	4.7	0.3	...
Գյուղ <i>Rural</i>	26.4	21.4	14.3	12.1	11.9	9.3	0.2	...

4.30. Երկրորդ աշխատանք ունեցողներն ըստ գործունեության ոլորտների և աշխատանքի բնույթի
Double Employed by Spheres of Activity and Permanency of Job

	Ընդամենը, 1000 մարդ <i>Total, 1000 persons</i>		Մշտական <i>Permanent</i>		Ժամանակավոր, սեզոնային <i>Temporary, seasonal</i>		Պատահական, միանգամյա <i>Occasional, one-off</i>	
	2012	2013	2012	2013	2012	2013	2012	2013
Ընդամենը Total	32.3	29.0	16.6	15.0	15.2	14.0	0.5	...
Գյուղատնտեսական (A) <i>Agricultural (A)</i>	28.8	25.7	14.3	13.0	14.5	12.7
Ոչ գյուղատնտեսական (B- U) <i>Non-agricultural (B- U)</i>	3.5	3.3	2.3	2.0	0.7	1.4	0.5	...

4.31. Երկրորդ աշխատանք ունեցողներն ըստ տնտեսության հատվածների
Double Employed by Sectors of Economy

	Ընդամենը, 1000 մարդ <i>Total, 1000 persons</i>		Պետական <i>Public</i>		Ոչ պետական <i>Non-public</i>	
	2012	2013	2012	2013	2012	2013
Ընդամենը Total	32.3	29.0	0.2	0.6	32.1	28.4
Տղամարդ <i>Men</i>	19.4	15.5	0.2	...	19.2	15.5
Կին <i>Women</i>	13.0	13.5	...	0.6	13.0	12.9
Քաղաք <i>Urban</i>	5.9	7.6	...	0.5	5.9	7.1
Գյուղ <i>Rural</i>	26.4	21.4	0.2	0.1	26.2	21.3

**4.32. Հաշմանդամություն ունեցող զբաղվածներն ըստ տարիքային խմբերի և կրթության
Employed with Disability by Age Groups and Education**

	Ընդամենը, 1000 մարդ <i>Total, 1000 persons</i>		Բարձրագույն, հետրոհական <i>Tertiary, post-graduate</i>		Միջին մասնագի- տական, թերի բարձրագույն <i>Secondary specialized, incomplete tertiary</i>		Նախամաս- նագիտական (արհեստա- գործական) <i>Vocational</i>		Միջնակարգ ընդհանուր <i>Complete general secondary</i>		Հիմնական ընդհանուր, տարրական, ոչ լրիվ տարրական <i>General basic, primary, incomplete primary</i>	
	2012	2013	2012	2013	2012	2013	2012	2013	2012	2013	2012	2013
Ընդամենը Total	47.6	53.9	4.9	10.3	13.9	14.9	2.5	1.2	20.9	23.6	5.4	4.0
15-24	0.9	1.2	0.2	0.1	...	0.1	0.2	0.5	0.5	0.5
25-34	3.1	1.6	0.3	0.3	1.0	0.0	0.0	0.1	1.0	1.2	0.8	0.0
35-44	5.3	6.1	0.4	0.9	1.2	1.6	0.2	0.2	3.0	2.1	0.5	1.2
45-54	14.8	14.4	1.7	2.7	4.0	3.6	1.4	0.6	6.1	6.8	1.6	0.7
55-64	19.6	27.4	1.8	5.6	7.0	8.7	0.7	0.2	8.8	11.3	1.3	1.5
65-75	4.0	3.2	0.4	0.7	0.6	0.7	0.2	...	1.9	1.7	0.8	0.0

**4.33. Հաշմանդամություն ունեցող զբաղվածներն ըստ տնտեսության հատվածների
Employed with Disability by Sectors of Economy**

	Ընդամենը, 1000 մարդ <i>Total, 1000 persons</i>		Պետական <i>Public</i>		Ոչ պետական <i>Non-public</i>	
	2012	2013	2012	2013	2012	2013
Ընդամենը Total	47.6	53.9	8.8	9.3	38.8	44.7
Տղամարդ <i>Men</i>	27.2	30.3	3.7	4.1	23.5	26.2
Կին <i>Women</i>	20.4	23.6	5.1	5.1	15.3	18.5
Քաղաք <i>Urban</i>	20.8	24.5	6.6	6.2	14.2	18.3
Գյուղ <i>Rural</i>	26.8	29.4	2.2	3.0	24.6	26.4

**4.34. Հաշմանդամություն ունեցող զբաղվածներն ըստ գործունեության ոլորտների
Employed with Disability by Spheres of Activity**

	Ընդամենը, 1000 մարդ <i>Total, 1000 persons</i>		Տղամարդ <i>Men</i>		Կին <i>Women</i>		Քաղաք <i>Urban</i>		Գյուղ <i>Rural</i>	
	2012	2013	2012	2013	2012	2013	2012	2013	2012	2013
Ընդամենը Total	47.6	53.9	27.2	30.3	20.4	23.6	20.8	24.5	26.8	29.4
Գյուղատնտեսական (A) <i>Agricultural (A)</i>	25.6	27.7	12.9	15.5	12.7	12.2	3.1	3.5	22.5	24.2
Ոչ գյուղատնտեսական (B- U) <i>Non-agricultural (B- U)</i>	22.0	26.2	14.3	14.8	7.7	11.4	17.7	21.1	4.3	5.1

**4.35. Հաշմանդամություն ունեցող զբաղվածներն ըստ գործունեության ոլորտների
և զբաղվածության կարգավիճակի**
Employed with Disability by Spheres of Activity and Status in Employment

	Ընդամենը, 1000 մարդ <i>Total, 1000 persons</i>		Վարձու աշխատող <i>Employees</i>		Գործատու <i>Employers</i>		Ինքնազբաղված <i>Own-account worker</i>		Այլ <i>Other</i>	
	2012	2013	2012	2013	2012	2013	2012	2013	2012	2013
Ընդամենը Total	47.6	53.9	18.1	23.0	0.2	0.4	23.6	25.0	5.8	5.6
Գյուղատնտեսական (A) <i>Agriculturale (A)</i>	25.6	27.7	0.6	0.4	19.3	21.8	5.7	5.6
Ոչ գյուղատնտեսական (B- U) <i>Non-agricultural (B- U)</i>	22.0	26.2	17.5	22.6	0.2	0.4	4.3	3.2	0.1	...

**4.36. Հաշմանդամություն ունեցող զբաղվածներն ըստ գործունեության
ոլորտների և աշխատանքի բնույթի**
Employed with Disability by Spheres of Activity and Job Permanency

	Ընդամենը, 1000 մարդ <i>Total, 1000 persons</i>		Մշտական <i>Permanent</i>		Ժամանակավոր, սեզոնային, պատահական, միանգամյա <i>Temporary, seasonal, occasional, one-off</i>	
	2012	2013	2012	2013	2012	2013
Ընդամենը Total	47.6	53.9	33.6	41.8	14.0	12.1
Գյուղատնտեսական (A) <i>Agriculturale (A)</i>	25.6	27.7	16.4	18.1	9.2	9.6
Ոչ գյուղատնտեսական (B- U) <i>Non-agricultural (B- U)</i>	22.0	26.2	17.2	23.8	4.8	2.5

**4.37. Հաշմանդամություն ունեցող զբաղվածներն ըստ
գործունեության ոլորտների և աշխատանքային օրվա տևողության**
Employed with Disability by Duration of Working Day and Spheres of Activity

	Ընդամենը, 1000 մարդ <i>Total, 1000 persons</i>		Լրիվ աշխատանքային օր <i>Full-time job</i>		Ոչ լրիվ աշխատանքային օր <i>Part-time job</i>		Ավելի քան լրիվ աշխատանքային օր <i>More than full-time job</i>	
	2012	2013	2012	2013	2012	2013	2012	2013
Ընդամենը Total	47.6	53.9	29.4	38.1	14.6	13.0	3.7	2.9
Գյուղատնտեսական (A) <i>Agriculturale (A)</i>	25.6	27.7	12.1	16.1	12.7	10.6	0.8	1.0
Ոչ գյուղատնտեսական (B- U) <i>Non-agricultural (B- U)</i>	22.0	26.2	17.2	22.1	1.9	2.3	2.9	1.8

4.38. Զբաղվածության մակարդակն ըստ տարիքային խմբերի
Employment Rate by Age Groups

	Ընդամենը, % Total, %		Տղամարդ Men		Կին Women		Քաղաք Urban		Գյուղ Rural	
	2012	2013	2012	2013	2012	2013	2012	2013	2012	2013
Ընդամենը Total	51.9	53.2	60.2	62.3	45.2	45.8	42.5	44.6	69.4	68.2
15-24	22.9	23.4	28.5	27.5	17.5	19.1	16.7	20.7	33.0	27.1
25-34	57.6	57.6	73.7	75.3	44.6	42.1	53.1	54.3	67.0	64.7
35-44	69.6	70.3	77.1	80.6	63.5	62.6	60.7	60.5	86.4	87.6
45-54	67.8	68.6	76.9	75.8	61.5	63.6	54.7	54.1	88.7	89.1
55-64	59.0	61.7	68.8	71.9	51.8	54.1	47.3	49.9	87.3	87.2
65-75	34.9	34.8	41.4	47.4	30.2	26.7	16.9	19.6	70.9	69.0

4.39. Զբաղվածության մակարդակն ըստ կրթության
Employment Rate by Education

	Ընդամենը, % Total, %		Տղամարդ Men		Կին Women		Քաղաք Urban		Գյուղ Rural	
	2012	2013	2012	2013	2012	2013	2012	2013	2012	2013
Ընդամենը Total	51.9	53.2	60.2	62.3	45.2	45.8	42.5	44.6	69.4	68.2
Բարձրագույն, հետբուհական tertiary, post-graduate	61.6	62.8	70.6	76.3	54.9	52.9	58.5	59.7	77.2	77.0
Միջին մասնագիտական, թերի բարձրագույն secondary specialized, incomplete tertiary	53.7	55.1	66.2	68.1	46.1	47.3	44.3	44.8	77.9	79.3
Նախամասնագիտական (արհեստագործական) vocational	56.5	66.8	62.2	80.3	49.3	49.8	47.0	58.9	72.3	77.0
Միջնակարգ ընդհանուր complete general secondary	50.8	51.4	59.2	59.1	43.4	44.7	35.6	37.3	70.5	68.2
Հիմնական ընդհանուր general basic	33.6	33.9	39.3	40.0	27.7	26.3	18.3	21.7	50.9	46.4
Տարրական, ոչ լրիվ տարրական Primary, incomplete primary	38.1	29.3	36.6	27.4	39.4	31.7	10.1	11.9	56.0	42.9

4.40. Զբաղվածության մակարդակն ըստ ՀՀ մարզերի և ք. Երևանի
Employment Rate by RA Marzes and Yerevan city

	Ընդամենը, % Total, %		Տղամարդ Men		Կին Women		Քաղաք Urban		Գյուղ Rural		
	2012	2013	2012	2013	2012	2013	2012	2013	2012	2013	
Ընդամենը	51.9	53.2	60.2	62.3	45.2	45.8	42.5	44.6	69.4	68.2	Total
ք. Երևան	44.9	45.7	55.5	59.4	37.0	35.4	44.9	45.7	-	-	Yerevan city
Արագածոտն	74.9	78.1	73.1	79.5	76.6	77.1	60.3	59.5	80.1	83.1	Aragatsotn
Արարատ	67.7	66.1	76.1	73.5	60.1	59.6	48.1	55.4	74.0	69.7	Ararat
Արմավիր	66.2	63.9	72.9	70.8	59.9	57.5	39.9	42.8	80.1	74.6	Armavir
Գեղարքունիք	51.9	58.8	54.8	58.3	49.5	59.2	37.2	49.8	61.3	63.4	Gegharkunik
Լոռի	48.9	50.3	52.7	57.6	46.1	45.1	37.0	39.5	67.8	65.4	Lori
Կոտայք	43.9	45.0	56.6	55.7	33.9	35.2	35.5	37.9	54.9	54.6	Kotayk
Շիրակ	41.3	43.5	45.9	48.6	37.7	39.6	28.5	31.8	63.4	63.5	Shirak
Սյունիք	60.9	64.4	76.9	75.9	46.7	54.3	57.5	59.4	69.3	73.4	Syunik
Վայոց ձոր	66.6	67.3	65.6	70.4	67.6	64.5	56.8	56.7	73.2	74.0	Vayots Dzor
Տավուշ	63.9	63.2	69.3	70.5	59.7	57.6	51.9	52.2	70.6	69.8	Tavush

4.41. Զբաղվածության մակարդակն ըստ ամուսնական վիճակի¹
Employment Rate by Marital Status¹

	Ընդամենը, % Total, %		Տղամարդ Men		Կին Women		Քաղաք Urban		Գյուղ Rural	
	2012	2013	2012	2013	2012	2013	2012	2013	2012	2013
Ընդամենը	52.6	54.0	61.2	63.6	45.8	46.4	43.1	45.3	70.6	69.5
Total										
Ամուսնացած Married	60.5	60.9	72.7	74.4	50.1	49.3	49.4	49.4	79.2	79.9
Երբևէ չամուսնացած Single	35.8	38.4	36.8	39.8	34.5	36.8	32.4	37.7	42.9	39.6
Սյրի Widow	43.4	44.9	45.5	52.9	43.0	43.9	30.1	32.5	78.9	72.3
Ամուսնալուծված Divorced	53.5	58.5	52.7	58.1	53.6	58.5	48.3	54.4	83.8	76.6

¹ Ամուսնական վիճակի վերաբերյալ հարցումը կատարվել է 16 տարեկանից:
 The question on marital status was asked to persons 16 and over years old.

ՖՈՐՄԱԼ ԵՎ ՈՉ ՖՈՐՄԱԼ ԶԲԱՂՎԱԾՈՒԹՅՈՒՆ
FORMAL AND INFORMAL EMPLOYMENT

4.42. Ֆորմալ և ոչ ֆորմալ զբաղվածությունն ըստ տարիքային խմբերի և կրթության
Formal and Informal Employment by Age Groups and Education

	Ընդամենը, 1000 աշխատատեղ <i>Total, 1000 jobs</i>		Միջնակարգ ընդհանուր և ցածր <i>General secondary and below</i>		Նախամասնագիտական (արհեստագործական) և բարձր <i>Vocational and higher</i>	
	2012	2013	2012	2013	2012	2013
Ֆորմալ զբաղվածություն <i>Formal employment</i>						
Ընդամենը						
Total	601.2	603.2	175.3	164.5	425.9	438.7
15-24	50.7	57.6	19.4	16.4	31.3	41.2
25-34	153.0	158.2	43.2	40.2	109.8	118.1
35-44	123.8	118.1	35.3	33.6	88.4	84.4
45-54	144.5	125.2	39.7	33.7	104.8	91.5
55-64	111.9	124.8	33.0	35.2	78.8	89.5
65-75	17.4	19.4	4.7	5.4	12.7	14.0
Տղամարդ						
Men	319.3	334.5	113.9	109.3	205.4	225.3
15-24	28.1	33.1	14.1	12.8	14.0	20.3
25-34	86.7	97.7	33.2	29.6	53.5	68.1
35-44	64.3	63.3	20.7	21.7	43.6	41.6
45-54	70.4	63.8	23.4	21.8	47.0	42.0
55-64	58.8	64.9	20.0	19.8	38.8	45.1
65-75	11.1	11.7	2.5	3.5	8.6	8.2
Կին						
Women	281.8	268.7	61.3	55.2	220.5	213.5
15-24	22.6	24.5	5.3	3.6	17.3	20.9
25-34	66.3	60.5	9.9	10.6	56.3	49.9
35-44	59.5	54.7	14.6	11.9	44.9	42.8
45-54	74.1	61.4	16.3	11.9	57.8	49.6
55-64	53.1	59.9	13.0	15.5	40.1	44.4
65-75	6.3	7.7	2.2	1.9	4.1	5.9
Ոչ ֆորմալ զբաղվածություն <i>Informal employment</i>						
Ընդամենը						
Total	604.0	589.6	410.8	393.6	193.2	196.0
15-24	61.5	44.8	49.5	34.1	12.0	10.7
25-34	100.9	97.4	71.7	69.4	29.2	28.0
35-44	119.5	114.5	76.8	78.2	42.7	36.3
45-54	161.7	157.8	100.2	98.8	61.5	59.0
55-64	100.4	118.4	64.4	72.0	36.0	46.4
65-75	60.0	56.6	48.1	41.1	11.9	15.5
Տղամարդ						
Men	305.0	288.5	208.6	197.9	96.4	90.6
15-24	41.0	28.5	33.8	23.0	7.2	5.5
25-34	58.3	58.6	42.8	45.5	15.4	13.1
35-44	56.3	51.1	37.5	37.6	18.8	13.4
45-54	74.4	64.0	45.7	39.2	28.7	24.8
55-64	47.2	57.6	27.6	32.4	19.7	25.2
65-75	27.9	28.7	21.2	20.2	6.7	8.5
Կին						
Women	299.0	301.1	202.2	195.6	96.8	105.4
15-24	20.5	16.4	15.7	11.1	4.9	5.2
25-34	42.6	38.8	28.9	24.0	13.7	14.9
35-44	63.2	63.4	39.3	40.5	23.9	22.9
45-54	87.3	93.9	54.5	59.7	32.8	34.2
55-64	53.2	60.8	36.8	39.6	16.3	21.2
65-75	32.1	27.9	26.9	20.8	5.2	7.0

4.43. Ոչ ֆորմալ զբաղվածությունն ըստ հիմնական և երկրորդ գործունեության, գործունեության ոլորտների և զբաղվածության կարգավիճակի
Informal Employment by Main and Secondary Activities, Spheres of Activity and Status in Employment

	Ընդամենը ¹ , 1000 աշխատատեղ <i>Total¹, 1000 jobs</i>	այդ թվում <i>including</i>		Գյուղատնտեսական <i>Agricultural</i>	այդ թվում <i>including</i>		Ոչ գյուղատնտեսական <i>Non-agricultural</i>	այդ թվում <i>including</i>	
		վարձու աշխատող <i>Employee</i>	ոչ վարձու աշխատող <i>Non-employee</i>		վարձու աշխատող <i>Employee</i>	ոչ վարձու աշխատող <i>Non-employee</i>		վարձու աշխատող <i>Employee</i>	ոչ վարձու աշխատող <i>Non-employee</i>
2012									
Ընդամենը <i>Total</i>	604.0	102.4	501.6	461.4	7.5	453.8	142.6	94.8	47.8
հիմնական <i>main</i>	573.5	102.1	471.3	432.6	7.5	425.1	140.9	94.6	46.3
երկրորդ <i>additional</i>	30.5	0.2	30.3	28.8	...	28.8	1.7	0.2	1.5
Տղամարդ <i>Men</i>	305.0	72.1	232.9	202.2	4.6	197.6	102.8	67.4	35.4
հիմնական <i>main</i>	287.0	71.8	215.2	185.1	4.6	180.5	102.0	67.2	34.8
երկրորդ <i>additional</i>	18.0	0.2	17.7	17.1	...	17.1	0.8	0.2	0.6
Կին <i>Women</i>	299.0	30.3	268.7	259.2	2.9	256.2	39.8	27.4	12.4
հիմնական <i>main</i>	286.4	30.3	256.1	247.5	2.9	244.6	38.9	27.4	11.5
երկրորդ <i>additional</i>	12.5	...	12.5	11.6	...	11.6	0.9	...	0.9
Քաղաք <i>Urban</i>	152.4	71.9	80.5	44.8	1.3	43.5	107.5	70.6	36.9
հիմնական <i>main</i>	147.8	71.6	76.1	41.5	1.3	40.2	106.3	70.3	36.0
երկրորդ <i>additional</i>	4.6	0.2	4.3	3.4	...	3.4	1.2	0.2	1.0
Գյուղ <i>Rural</i>	451.6	30.5	421.1	416.5	6.2	410.3	35.1	24.3	10.8
հիմնական <i>main</i>	425.7	30.5	395.2	391.1	6.2	384.9	34.6	24.3	10.3
երկրորդ <i>additional</i>	25.9	0.0	25.9	25.4	...	25.4	0.5	0.0	0.5

¹ Այստեղ և հետագայում չայտատված գյուղացիական տնտեսությունում զբաղվածների բացարձակ մեծամասնությունը կազմակերպարարական կարգավիճակ չունեն, ուստի ԱՄԿ մեթոդաբանության համաձայն համարվում են ոչ ֆորմալ տնտեսությունում ոչ ֆորմալ զբաղվածներ:

Here and hereafter - the majority of the employed in farms in Armenia have no organizational and legal status, therefore they are considered informal employed in informal sector of economy according to ILO methodology.

շարունակություն
continuation

	Ընդամենը, 1000 աշխատատեղ <i>Total, 1000 jobs</i>	այդ թվում <i>including</i>		Գյուղատնտեսական <i>Agricultural</i>	այդ թվում <i>including</i>		Ոչ գյուղատնտեսական <i>Non-agricultural</i>	այդ թվում <i>including</i>	
		վարձու աշխատող <i>Employee</i>	ոչ վարձու աշխատող <i>Non-employee</i>		վարձու աշխատող <i>Employee</i>	ոչ վարձու աշխատող <i>Non-employee</i>		վարձու աշխատող <i>Employee</i>	ոչ վարձու աշխատող <i>Non-employee</i>
2013									
Ընդամենը <i>Total</i>	589.6	101.6	487.9	443.7	10.6	433.1	145.9	91.1	54.8
հիմնական <i>main</i>	562.3	100.3	462.0	418.2	9.9	408.2	144.1	90.4	53.7
երկրորդ <i>additional</i>	27.3	1.3	25.9	25.5	0.6	24.8	1.8	0.7	1.1
Տղամարդ <i>Men</i>	288.5	68.1	220.3	185.0	5.6	179.3	103.5	62.5	41.0
հիմնական <i>main</i>	273.8	67.6	206.2	171.7	5.6	166.1	102.0	62.0	40.1
երկրորդ <i>additional</i>	14.7	0.6	14.2	13.2	...	13.2	1.5	0.6	0.9
Կին <i>Women</i>	301.1	33.5	267.6	258.7	4.9	253.8	42.4	28.6	13.8
հիմնական <i>main</i>	288.5	32.8	255.8	246.5	4.3	242.1	42.1	28.4	13.6
երկրորդ <i>additional</i>	12.5	0.8	11.8	12.2	0.6	11.6	0.3	0.1	0.2
Քաղաք <i>Urban</i>	147.9	65.2	82.7	45.5	2.0	43.5	102.3	63.2	39.1
հիմնական <i>main</i>	141.6	64.5	77.1	40.5	1.8	38.6	101.1	62.7	38.4
երկրորդ <i>additional</i>	6.3	0.7	5.6	5.0	0.1	4.9	1.3	0.6	0.7
Գյուղ <i>Rural</i>	441.7	36.4	405.3	398.2	8.6	389.5	43.5	27.8	15.7
հիմնական <i>main</i>	420.7	35.8	384.9	377.7	8.1	369.6	43.0	27.7	15.3
երկրորդ <i>additional</i>	21.0	0.6	20.4	20.5	0.5	19.9	0.5	0.1	0.4

**4.44. Ոչ ֆորմալ զբաղվածությունն ըստ գործունեության ոլորտների
և զբաղվածության կարգավիճակի**
Informal Employment by Spheres of Activity and Status in Employment

	Ընդամենը, 1000 աշխատատեղ <i>Total, 1000 jobs</i>	այդ թվում <i>including</i>		Գյուղատնտեսական <i>Agricultural</i>	այդ թվում <i>including</i>		Ոչ գյուղատնտեսական <i>Non-agricultural</i>	այդ թվում <i>including</i>		
		վարձու աշխատող <i>Employee</i>	ոչ վարձու աշխատող <i>Non-employee</i>		վարձու աշխատող <i>Employee</i>	ոչ վարձու աշխատող <i>Non-employee</i>		վարձու աշխատող <i>Employee</i>	ոչ վարձու աշխատող <i>Non-employee</i>	
Ընդամենը <i>Total</i>										
2012	604.0	102.4	501.6	461.4	7.5	453.8	142.6	94.8	47.8	
2013	589.6	101.6	487.9	443.7	10.6	433.1	145.9	91.1	54.8	
Տղամարդ <i>Men</i>										
2012	305.0	72.1	232.9	202.2	4.6	197.6	102.8	67.4	35.3	
2013	288.5	68.1	220.3	185.0	5.6	179.3	103.5	62.5	41.0	
Կին <i>Women</i>										
2012	299.0	30.3	268.7	259.2	2.9	256.2	39.8	27.4	12.4	
2013	301.1	33.5	267.6	258.7	4.9	253.8	42.4	28.6	13.8	
Քաղաք <i>Urban</i>										
2012	152.3	71.9	80.5	44.8	1.3	43.5	107.5	70.6	36.9	
2013	147.8	65.2	82.7	45.5	2.0	43.5	102.3	63.2	39.1	
Գյուղ <i>Rural</i>										
2012	451.6	30.5	421.1	416.5	6.2	410.3	35.1	24.3	10.8	
2013	441.7	36.5	405.3	398.2	8.6	389.5	43.6	27.8	15.7	
% համապատասխան խմբի ընդամենը զբաղվածության նկատմամբ <i>% to corresponding groups of total employment</i>										
Ընդամենը <i>Total</i>										
2012	50.1	15.4	92.9	99.0	62.8	100.0	19.3	14.5	55.5	
2013	49.4	15.1	94.0	99.2	74.7	99.9	19.6	13.8	63.9	
Տղամարդ <i>Men</i>										
2012	48.8	19.9	88.8	98.8	65.1	100.0	24.5	19.0	54.7	
2013	46.3	17.9	91.1	98.3	65.5	99.9	23.8	16.8	65.8	
Կին <i>Women</i>										
2012	51.5	10.0	96.7	99.2	60.2	99.9	12.5	9.2	57.6	
2013	52.8	11.5	96.5	99.8	89.1	100.0	13.6	9.9	58.9	
Քաղաք <i>Urban</i>										
2012	24.1	13.8	70.5	96.5	45.1	100.0	18.3	13.7	52.3	
2013	23.4	12.5	75.4	97.2	64.3	99.5	17.5	12.2	59.4	
Գյուղ <i>Rural</i>										
2012	79.0	20.9	98.8	99.3	69.0	100.0	23.0	17.7	69.3	
2013	78.6	23.9	99.0	99.4	77.6	100.0	27.0	19.7	79.0	

**4.45. Ոչ ֆորմալ զբաղվածությունն ըստ տնտեսական գործունեության տեսակների և կրթության
Informal Employment by Types of Economic Activity and Education**

	Ընդամենը, 1000 մարդ <i>Total, 1000 persons</i>		Միջնակարգ ընդհանուր և ցածր <i>General secondary and below</i>		Նախամասնագիտական (արհեստագործական) և բարձր <i>Vocational and higher</i>	
	2012	2013	2012	2013	2012	2013
Ընդամենը Total	604.0	589.6	410.8	393.6	193.2	196.0
A ¹	461.4	443.7	325.5	303.1	135.8	140.5
B - E ²	20.6	20.8	11.6	12.1	8.9	8.7
F ³	47.1	45.2	32.5	33.6	14.7	11.6
G, I ⁴	43.7	41.4	24.6	21.8	19.1	19.6
H, J ⁵	11.8	13.0	7.2	9.1	4.6	3.9
K- N ⁶	1.3	2.7	0.6	1.2	0.7	1.5
O - Q ⁷	1.8	2.2	0.3	0.4	1.5	1.8
R - U ⁸	16.3	20.7	8.4	12.4	7.9	8.3
Տղամարդ Men	305.0	288.5	208.6	197.9	96.4	90.6
A ¹	202.2	185.0	143.4	128.4	58.9	56.6
B - E ²	13.7	13.9	7.8	8.0	6.0	5.9
F ³	46.9	44.5	32.3	32.9	14.6	11.6
G, I ⁴	20.7	19.1	11.8	10.8	8.9	8.3
H, J ⁵	10.9	12.7	7.8	9.1	3.8	3.6
K- N ⁶	1.3	1.4	0.6	0.5	0.7	0.8
O - Q ⁷	0.5	0.5	0.1	0.2	0.4	0.3
R - U ⁸	8.7	11.6	5.6	8.0	3.1	3.5
Կին Women	299.0	301.1	202.2	195.6	96.8	105.4
A ¹	259.2	258.7	182.2	174.8	77.0	83.9
B - E ²	6.9	6.9	3.9	4.1	3.0	2.8
F ³	0.2	0.7	0.2	0.7	0.0	...
G, I ⁴	23.0	22.3	12.7	11.0	10.2	11.3
H, J ⁵	0.9	0.3	0.1	...	0.7	0.3
K- N ⁶	0.0	1.4	0.0	0.6	0.0	0.7
O - Q ⁷	1.2	1.7	0.2	0.2	1.0	1.5
R - U ⁸	7.7	9.1	2.9	4.3	4.8	4.8

¹ Գյուղատնտեսություն
Agriculture

² Արդյունաբերություն
Industry

³ Շինարարություն
Construction

⁴ Առևտուր, նորոգում, կացության և հանրային սննդի կազմակերպում
Trade, repair accommodation and food service activities

⁵ Փոխադրումներ, պահեստային տնտեսություն, տեղեկատվություն և կապ
Transport and storage, information and communication

⁶ Ֆինանսական, անշարժ գույքի, մասնագիտական, գիտատեխնիկական, վարչարարական և օժանդակ գործունեություն
Financial, real estate professional, scientific, technical, administrative and support activity

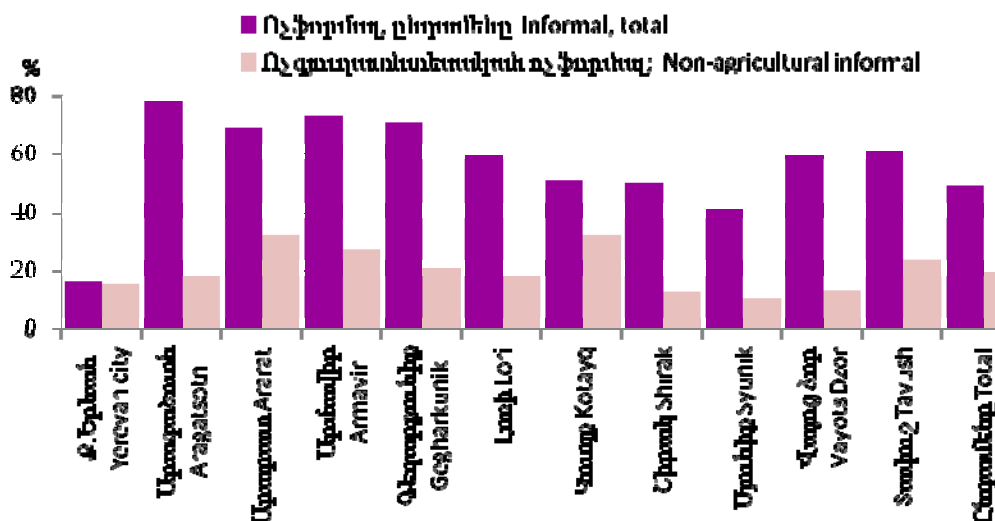
⁷ Պետական կառավարում, կրթություն, առողջապահություն և բնակչության սոցիալական սպասարկում
Public administration, education, human health and social work

⁸ Այլ ծառայություններ
Other services

**4.46. Ոչ ֆորմալ զբաղվածությունն ըստ գործունեության ոլորտների,
ՀՀ մարզերի և ք. Երևանի**
Informal Employment by Spheres of Activity, RA Marzes and Yerevan city

	1000 աշխատատեղ <i>jobs</i>						Ոչ ֆորմալ զբաղվածության մակարդակը, % <i>Informal employment rate, %</i>					
	Ընդամենը <i>Total</i>		Գյուղատնտեսական <i>Agricultural</i>		Ոչ գյուղատնտեսական <i>Non-agricultural</i>		Ընդամենը <i>Total</i>		Գյուղատնտեսական <i>Agricultural</i>		Ոչ գյուղատնտեսական <i>Non-agricultural</i>	
	2012	2013	2012	2013	2012	2013	2012	2013	2012	2013	2012	2013
Ընդամենը <i>Total</i>	604.0	589.6	461.4	443.7	142.6	145.9	50.1	49.4	99.0	99.2	19.3	19.6
ք. Երևան <i>Yerevan city</i>	60.1	56.1	1.9	3.2	58.2	52.8	17.1	16.5	86.3	90.6	16.6	15.7
Արագածոտն <i>Aragatsotn</i>	39.3	43.9	35.5	41.2	3.7	2.7	72.4	78.3	100.0	100.0	19.9	18.4
Արարատ <i>Ararat</i>	94.3	89.6	78.0	71.1	16.4	18.5	72.7	69.9	99.7	99.4	31.7	32.6
Արմավիր <i>Armavir</i>	103.3	98.5	91.1	85.0	12.2	13.5	74.7	73.2	98.8	99.2	26.4	27.6
Գեղարքունիք <i>Gegharkunik</i>	58.5	61.3	55.0	55.4	3.5	5.9	67.2	71.3	100.0	100.0	11.0	19.3
Լոռի <i>Lori</i>	69.2	64.0	60.2	54.6	9.0	9.4	64.1	59.6	99.2	99.4	19.0	17.9
Կոտայք <i>Kotayk</i>	57.4	52.3	32.6	29.1	24.8	23.3	57.3	51.2	97.2	98.3	37.2	32.0
Շիրակ <i>Shirak</i>	42.6	41.7	37.1	35.5	5.5	6.2	49.5	50.3	98.7	98.8	11.4	13.2
Սյունիք <i>Syunik</i>	19.1	26.7	16.1	22.3	3.0	4.4	32.5	41.3	97.2	99.0	7.1	10.4
Վայոց ձոր <i>Vayots Dzor</i>	16.4	16.8	15.8	15.0	0.6	1.8	58.4	59.6	99.0	99.6	5.0	13.6
Տավուշ <i>Tavush</i>	43.9	38.7	38.2	31.2	5.7	7.4	69.6	61.2	98.6	97.4	23.4	23.9

Գծապատկեր 4.3. Ոչ ֆորմալ զբաղվածության մակարդակն ըստ ՀՀ մարզերի և ք. Երևանի, 2013թ.
Figure 4.3. Informal Employment by RA Marzes and Yerevan city, 2013



4.47. Ֆորմալ և ոչ ֆորմալ զբաղվածությունն ըստ տնտեսական գործունեության տեսակների
Formal and Informal Employment by Types of Economic Activity

	Ընդամենը, 1000 աշխատատեղ <i>Total, 1000 jobs</i>		Տղամարդ <i>Men</i>		Կին <i>Women</i>		Քաղաք <i>Urban</i>		Գյուղ <i>Rural</i>	
	2012	2013	2012	2013	2012	2013	2012	2013	2012	2013
Ֆորմալ զբաղվածություն <i>Formal employment</i>										
Ընդամենը <i>Total</i>	601.2	603.2	319.3	334.5	281.8	268.7	481.0	482.8	120.2	120.4
Գյուղատնտեսական (A) <i>Agriculturale (A)</i>	4.6	3.8	2.5	3.2	2.1	0.6	1.6	1.3	3.0	2.5
Ոչ գյուղատնտեսական (B- U) <i>Non-agricultural (B- U)</i>	596.6	599.4	316.8	331.3	279.8	268.1	479.3	481.5	117.3	118.0
Արդյունաբերություն <i>Industry</i>	118.3	111.4	84.9	83.5	33.4	27.9	94.3	92.9	24.1	18.6
Շինարարություն <i>Construction</i>	22.0	21.2	18.9	19.6	3.1	1.7	17.7	18.2	4.3	3.0
Ծառայություններ <i>Services</i>	456.3	466.8	213.0	228.3	243.3	238.5	367.4	370.4	88.9	96.4
Ոչ ֆորմալ զբաղվածություն <i>Informal employment</i>										
Ընդամենը <i>Total</i>	604.0	589.6	305.0	288.5	299.0	301.1	152.3	147.8	451.6	441.7
Գյուղատնտեսական (A) <i>Agriculturale (A)</i>	461.4	443.7	202.2	185.0	259.2	258.7	44.8	45.5	416.5	398.2
Ոչ գյուղատնտեսական (B- U) <i>Non-agricultural (B- U)</i>	142.6	145.9	102.8	103.5	39.8	42.4	107.5	102.3	35.1	43.6
Արդյունաբերություն <i>Industry</i>	20.6	20.8	13.7	13.9	6.9	6.9	15.7	15.7	4.9	5.2
Շինարարություն <i>Construction</i>	47.1	45.2	46.9	44.5	0.2	0.7	27.7	24.0	19.4	21.1
Ծառայություններ <i>Services</i>	74.9	79.9	42.2	45.2	32.7	34.8	64.1	62.7	10.8	17.3

4.48. Ոչ ֆորմալ զբաղվածության մակարդակն ըստ տնտեսական գործունեության տեսակների
Informal Employment Rate by Types of Economic Activity

	Ընդամենը,% <i>Total, %</i>		Տղամարդ <i>Men</i>		Կին <i>Women</i>		Քաղաք <i>Urban</i>		Գյուղ <i>Rural</i>	
	2012	2013	2012	2013	2012	2013	2012	2013	2012	2013
Ընդամենը <i>Total</i>	50.1	49.4	48.8	46.3	51.5	52.8	24.1	23.4	79.0	78.6
Գյուղատնտեսական (A) <i>Agriculturale (A)</i>	99.0	99.2	98.8	98.3	99.2	99.8	96.4	97.2	99.3	99.4
Ոչ գյուղատնտեսական (B- U) <i>Non-agricultural (B- U)</i>	19.3	19.6	24.5	23.8	12.5	13.6	18.3	17.5	23.0	27.0
Արդյունաբերություն <i>Industry</i>	14.8	15.7	13.9	14.3	17.0	19.8	14.2	14.4	16.9	21.8
Շինարարություն <i>Construction</i>	68.1	68.0	71.2	69.4	6.2	29.1	61.0	56.9	81.7	87.5
Ծառայություններ <i>Services</i>	14.1	14.6	16.5	16.5	11.9	12.7	14.9	14.5	10.8	15.2

4.49. Ֆորմալ և ոչ ֆորմալ զբաղվածություն. ոչ ֆորմալ զբաղվածությունն ըստ կազմակերպական միավորի տեսակների և զբաղվածության կարգավիճակի
Formal and Informal Employment: Informal Employment by Types of Production Units And Status in Employment

	Հիմնական գործունեություն <i>Main activity</i>										
	Ընդամենը, 1000 աշխատատեղ <i>Total, 1000 jobs</i>		Տղամարդ <i>Men</i>		Կին <i>Women</i>		Քաղաք <i>Urban</i>		Գյուղ <i>Rural</i>		
	2012	2013	2012	2013	2012	2013	2012	2013	2012	2013	
1. Զբաղվածություն, ընդամենը	1 172.8	1 163.8	605.0	607.5	567.8	556.3	627.2	623.0	545.6	540.8	1. Employment, total
1.1. Ֆորմալ զբաղվածություն, ընդամենը	599.4	601.5	318.0	333.7	281.4	267.8	479.7	481.4	119.7	120.0	1.1. Formal employment, total
1.1.1. Ֆորմալ կազմակերպություններում (հատվածում) ֆորմալ զբաղվածություն	599.6	601.5	318.1	333.7	281.4	267.8	479.9	481.4	119.7	120.0	1.1.1. Informal employment in the formal enterprises (sector)
վարձու աշխատող	561.3	565.5	289.1	308.2	272.1	257.4	446.5	450.5	114.8	115.1	employee
ձեռներեց ¹	38.3	36.0	29.0	25.6	9.3	10.4	33.4	31.0	4.9	5.0	entrepreneur ¹
1.2. Ոչ ֆորմալ զբաղվածություն, ընդամենը	573.2	562.3	286.8	273.8	286.4	288.5	147.5	141.6	425.7	420.7	1.2. Informal employment, total
վարձու աշխատող	101.9	100.1	71.6	67.4	30.3	32.7	71.4	64.5	30.5	35.6	employee
առանց վարձատրության աշխատող ընտանիքի անդամ	160.2	131.9	52.7	37.9	107.6	94.0	7.2	8.0	153.0	123.9	contributing family worker
այլ	311.1	330.3	162.6	168.5	148.5	161.8	68.9	69.0	242.2	261.3	other
1.2.1. Ոչ ֆորմալ կազմակերպություններում (հատվածում)	439.1	422.7	223.0	212.9	216.0	209.8	71.3	64.1	367.8	358.6	1.2.1. Employment in the informal enterprises (sector)
վարձու աշխատող	35.1	33.7	29.1	27.7	6.0	6.0	15.2	12.3	20.0	21.4	employee
ձեռներեց ¹	246.7	261.2	142.5	148.7	104.2	112.5	51.2	47.8	195.5	213.3	entrepreneur ¹
առանց վարձատրության աշխատող ընտանիքի անդամ	157.3	127.8	51.5	36.5	105.8	91.3	5.0	3.9	152.3	123.9	contributing family worker
1.2.2. Ֆորմալ կազմակերպություններում	67.5	67.1	43.2	39.9	24.3	27.2	56.4	53.5	11.1	13.6	1.2.2. Employment in the formal enterprises
վարձու աշխատող	64.5	63.0	42.0	38.5	22.5	24.5	54.1	49.4	10.4	13.6	employee
առանց վարձատրության աշխատող ընտանիքի անդամ	2.9	4.1	1.2	1.4	1.7	2.7	2.2	4.1	0.7	...	contributing family worker
1.2.3. Տնային տնտեսություններում զբաղվածություն	2.3	3.4	0.5	1.2	1.8	2.2	2.1	2.8	0.2	0.6	1.2.3. Employment in households
վարձու աշխատող	2.3	3.4	0.5	1.2	1.8	2.2	2.1	2.8	0.2	0.6	employee
1.2.4. Բացառապես սեփական սպառման համար արտադրողներ	64.4	69.1	20.1	19.8	44.3	49.3	17.7	21.2	46.7	47.9	1.2.4. Producers of goods exclusively for own final use

¹ Ներառված են ինքնազբաղվածները, գործատուները և արտադրական /սպառողական կոոպերատիվների անդամները:
Refers to employers, own account workers and members of producers' cooperatives.

4.50. Ֆորմալ և ոչ ֆորմալ զբաղվածություն. ոչ ֆորմալ զբաղվածությունն ըստ կազմակերպական միավորի տեսակների և գործունեության ոլորտների
Formal and Informal Employment: Informal Employment by Types of Production Units and Sphers of Economy

	Հիմնական գործունեություն <i>Main activity</i>						
	Ընդամենը, 1000 աշխատատեղ <i>Total, 1000 jobs</i>		Գյուղատնտեսական <i>Agricultural</i>		Ոչ գյուղատնտեսական <i>Non - agricultural</i>		
	2012	2013	2012	2013	2012	2013	
1. Զբաղվածություն, ընդամենը	1 172.8	1 163.8	437.2	422.1	735.6	741.6	1. Employment, total
1.1. Ֆորմալ զբաղվածություն, ընդամենը	599.6	601.5	4.6	3.6	595.0	597.9	1.1. Formal employment, total
1.1.1. Ֆորմալ կազմակերպություններում (հատվածում) ֆորմալ զբաղվածություն	599.6	601.5	4.6	3.6	595.0	597.9	1.1.1. Informal employment in the formal enterprises (sector)
վարձու աշխատող	561.3	565.5	4.4	3.4	556.9	562.2	employee
ձեռներեց ¹	38.3	36.0	0.2	0.2	38.2	35.7	entrepreneur ¹
1.2. Ոչ ֆորմալ զբաղվածություն, ընդամենը	573.4	562.3	432.6	418.2	140.9	144.1	1.2. Informal employment, total
վարձու աշխատող	102.1	100.1	7.5	9.9	94.6	90.2	employee
առանց վարձատրության աշխատող ընտանիքի անդամ	160.2	131.9	155.2	125.5	5.0	6.4	contributing family worker
այլ	311.1	330.3	269.9	282.8	41.3	47.5	other
1.2.1. Ոչ ֆորմալ կազմակերպություններում (հատվածում)	439.1	422.7	366.6	347.8	72.5	74.9	1.2.1. Employment in the informal enterprises (sector)
վարձու աշխատող	35.1	33.7	5.9	8.9	29.2	24.8	employee
ձեռներեց ¹	246.7	261.2	205.5	213.6	41.2	47.5	entrepreneur ¹
առանց վարձատրության աշխատող ընտանիքի անդամ	157.3	127.8	155.2	125.3	2.1	2.6	contributing family worker
1.2.2. Ֆորմալ կազմակերպություններում	67.5	67.1	1.6	1.2	65.8	65.9	1.2.2. Employment in the formal enterprises
վարձու աշխատող	64.5	63.0	1.6	1.0	62.9	62.0	employee
առանց վարձատրության աշխատող ընտանիքի անդամ	2.9	4.1	0.0	0.2	2.9	3.9	contributing family worker
1.2.3. Տնային տնտեսություններում զբաղվածություն	2.3	3.4	2.3	3.4	1.2.3. Employment in households
վարձու աշխատող	2.3	3.4	2.3	3.4	employee
1.2.4. Բացառապես սեփական սպառման համար արտադրողներ	64.4	69.1	64.4	69.1	0.0	...	1.2.4. Producers of goods exclusively for own final use

¹ Ներառված են ինքնազբաղվածները, գործատուները և արտադրական /սպառողական կոոպերատիվների անդամները:
Refers to employers, own account workers and members of producers' cooperatives.