

6. ԱՇԽԱՏԱԺԱՄԵՐ WORKING HOURS

Աշխատաժամերի վերաբերյալ ստորև ներկայացվող տեղեկատվությունը հիմնված է SS 15-75 տարեկան զբաղված անձանց պատասխանների վրա՝ հետազոտվող յուրաքանչյուր ամսվա հարցմանը նախորդող **վերջին մեկ շաբաթվա կտրվածքով**:

Փաստացի աշխատած ժամերը դիտարկվող շաբաթվա ընթացքում ապրանքների և ծառայությունների արտադրության համար փաստացի ծախսված ժամանակահատվածն է, որը կարող է օրենսդրորեն սահմանված (նորմալ) աշխատաժամանակից ավելի կամ պակաս լինել:

Աշխատաժամանակի նորմալ տևողությունը չի կարող գերազանցել շաբաթական 40 ժամը:

Ներկայացվող տվյալները վերաբերում են զբաղվածների **հիմնական գործունեությունում** փաստացի ծախսված ժամերին:

The below information about working hours is based on the responses of 15-75 year-old employed persons. Reference period was **the last one week** preceding the survey.

Hours actually worked include actual time spent on production of goods and services during the reference week that can be over or less working time defined by the legislation (normal duration).

The normal duration of working time can not be more than 40 hours per week.

The presented data refers to the hours actually spent in the **main activities** of the employed persons.



6.1. Փաստացի աշխատած միջին շաբաթական ժամերն ըստ տարիքային խմբերի
Average Weekly Hours Actually Worked by Age Groups

	Հիմնական գործունեություն <i>Main Activity</i>									
	Ընդամենը, ժամ Total, hours		Տղամարդ Men		Կին Women		Քաղաք Urban		Գյուղ Rural	
	2012	2013	2012	2013	2012	2013	2012	2013	2012	2013
<i>Միջին ժամեր</i> <i>Average hours</i>	36.4	36.5	40.4	41.1	32.2	31.5	43.2	43.6	28.6	28.4
15-24	33.6	37.6	34.9	41.0	31.6	32.4	44.1	45.3	25.1	29.7
25-34	39.8	40.4	44.3	44.8	33.9	33.4	44.4	45.2	32.2	31.8
35-44	38.7	37.6	43.8	42.6	33.7	32.7	45.2	44.7	30.1	29.0
45-54	35.9	35.6	40.0	41.1	32.3	31.1	42.9	43.4	29.1	28.8
55-64	35.9	35.4	39.9	39.1	31.9	31.7	41.4	42.4	28.6	26.9
65-75	25.9	25.4	28.2	27.8	23.5	22.8	34.4	32.0	21.8	21.3

6.2. Փաստացի աշխատած միջին շաբաթական ժամերն ըստ ամուսնական վիճակի
Average Weekly Hours Actually Worked by Marital Status

	Հիմնական գործունեություն <i>Main Activity</i>									
	Ընդամենը, ժամ Total, hours		Տղամարդ Men		Կին Women		Քաղաք Urban		Գյուղ Rural	
	2012	2013	2012	2013	2012	2013	2012	2013	2012	2013
<i>Միջին ժամեր</i> <i>Average hours</i>	36.5	36.5	40.5	41.1	32.2	31.6	43.2	43.6	28.7	28.4
Ամուսնացած <i>Married</i>	36.4	36.1	41.4	41.2	30.1	29.6	43.3	43.6	29.0	28.5
Երբևէ չամուսնացած <i>Single</i>	38.5	40.3	38.0	42.1	39.2	37.9	44.4	45.1	29.0	32.0
Այրի <i>Widow</i>	30.9	28.9	30.3	26.4	31.0	29.3	38.1	36.6	23.6	21.2
Ամուսնալուծված <i>Divorced</i>	39.6	41.0	37.5	43.9	40.1	40.5	43.9	45.1	25.1	28.4

6.3. Փաստացի աշխատած միջին շաբաթական ժամերն ըստ կրթական մակարդակի
Average Weekly Hours Actually Worked by Level of Education

	Հիմնական գործունեություն Main Activity									
	Ընդամենը, ժամ Total, hours		Տղամարդ Men		Կին Women		Քաղաք Urban		Գյուղ Rural	
	2012	2013	2012	2013	2012	2013	2012	2013	2012	2013
Միջին ժամեր Average hours	36.4	36.5	40.4	41.1	32.2	31.5	43.2	43.6	28.6	28.4
Բարձրագույն, հետբուհական Tertiary, post-graduate	40.4	40.2	44.2	43.9	36.7	36.2	41.7	41.9	35.5	34.0
Միջին մասնագիտական, թերի բարձրագույն Secondary specialized, incomplete tertiary	37.8	37.0	42.3	42.2	33.9	32.7	43.3	43.1	29.9	28.9
Նախամասնագիտական (արհեստագործական) Vocational	37.5	41.0	40.2	44.0	33.2	35.0	44.9	48.7	29.6	33.4
Միջնակարգ ընդհանուր General secondary	34.4	34.1	38.9	39.5	29.1	27.9	45.3	45.8	27.3	26.4
Հիմնական ընդհանուր General basic	30.8	34.5	33.9	37.5	26.2	28.8	42.2	43.4	26.2	30.1

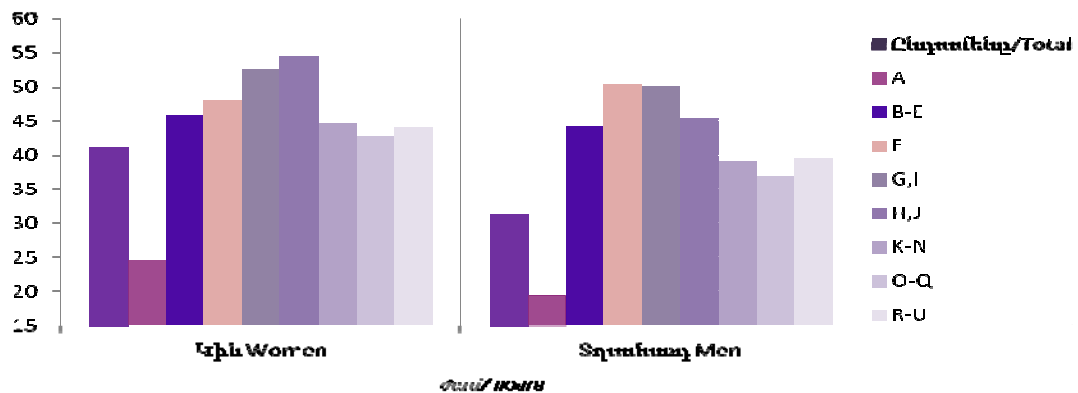
6.4. Փաստացի աշխատած միջին շաբաթական ժամերն ըստ զբաղվածության կարգավիճակի
Average Weekly Hours Actually Worked by Status in Employment

	Հիմնական գործունեություն Main Activity									
	Ընդամենը, ժամ Total, hours		Տղամարդ Men		Կին Women		Քաղաք Urban		Գյուղ Rural	
	2012	2013	2012	2013	2012	2013	2012	2013	2012	2013
Միջին ժամեր Average hours	36.4	36.5	40.4	41.1	32.2	31.5	43.2	43.6	28.6	28.4
Վարձու աշխատող Employee	44.5	44.7	47.5	47.4	40.9	41.2	45.1	45.4	42.2	42.4
Գործատու Employer	56.5	52.8	58.1	52.8	51.8	53.2	57.0	53.5	47.2	50.4
Ինքնազբաղված Own-account worker	26.7	26.1	31.3	31.5	21.0	20.0	33.6	33.9	23.9	23.3
Այլ Other	23.4	23.1	23.1	25.1	23.5	22.3	28.7	35.4	23.1	22.2

6.5. Փաստացի աշխատած միջին շաբաթական ժամերն ըստ տնտեսական գործունեության տեսակների
Average Weekly Hours Actually Worked by Types Of Economic Activity

Բաժին Section	Հիմնական գործունեություն Main Activity									
	Ընդամենը, ժամ Total, hours		Տղամարդ Men		Կին Women		Քաղաք Urban		Գյուղ Rural	
	2012	2013	2012	2013	2012	2013	2012	2013	2012	2013
Միջին ժամեր Average hours	36.4	36.5	40.4	41.1	32.2	31.5	43.2	43.6	28.6	28.4
A ¹	22.7	21.5	24.9	24.6	21.1	19.4	15.7	13.8	23.5	22.4
B - E ²	45.0	45.4	46.0	45.9	42.5	44.2	45.2	45.6	44.3	44.6
F ³	45.7	48.2	45.6	48.1	48.3	50.4	46.2	48.3	44.7	47.9
G, I ⁴	50.8	51.5	50.7	52.7	50.9	50.2	51.2	52.3	48.1	46.9
H, J ⁵	51.3	53.0	54.5	54.5	41.5	45.4	52.2	54.0	44.3	47.0
K - N ⁶	43.6	42.2	44.8	44.6	41.7	39.1	43.8	42.5	40.3	39.2
O - Q ⁷	39.2	39.1	43.8	42.8	36.7	36.9	39.4	39.2	38.6	39.0
R - U ⁸	41.7	41.6	46.1	44.1	38.2	39.6	42.9	42.0	33.2	39.4

Գծապատկեր 6.1. Փաստացի աշխատած միջին շաբաթական ժամերն ըստ սեռի, 2013
Figure 6.1. Average Weekly Hours Actually Worked by Sex, 2013



¹ Գյուղատնտեսություն (A)
Agriculture (A)

² Արդյունաբերություն (B - E)
Industry (B - E)

³ Շինարարություն (F)
Construction (F)

⁴ Առևտուր, նորոգում, կացության և հանրային սննդի կազմակերպում (G, I)
Trade, repair accommodation and food service activities (G, I)

⁵ Փոխադրումներ, պահեստային տնտեսություն, տեղեկատվություն և կապ (H, J)
Transport and storage, information and communication (H, J)

⁶ Ֆինանսական, անշարժ գույքի, մասնագիտական, գիտատեխնիկական, վարչարարական, օժանդակ գործունեություն (K - N)
Financial, real estate professional, scientific, technical, administrative and support activity (K - N)

⁷ Պետական կառավարում, կրթություն, առողջապահություն և բնակչության սոցիալական սպասարկում (O - Q)
Public administration, education, human health and social work (O - Q)

⁸ Այլ ծառայություններ (R - U)
Other services (R - U)

6.6. Փաստացի աշխատած միջին շաբաթական ժամերն ըստ աշխատանքի բնույթի
Average Weekly Hours Actually Worked by Job Permanency

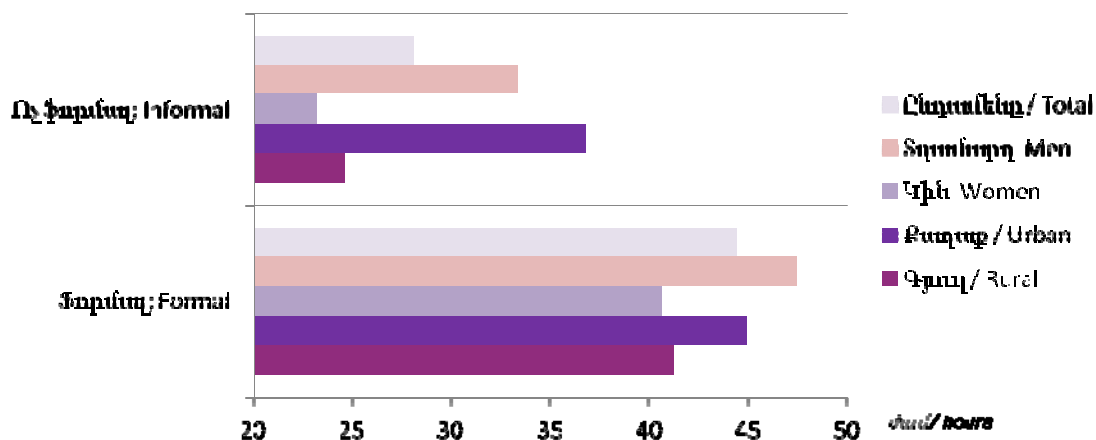
	Հիմնական գործունեություն Main Activity									
	Ընդամենը, ժամ Total, hours		Տղամարդ Men		Կին Women		Քաղաք Urban		Գյուղ Rural	
	2012	2013	2012	2013	2012	2013	2012	2013	2012	2013
Միջին ժամեր Average hours	36.4	36.5	40.4	41.1	32.2	31.5	43.2	43.6	28.6	28.4
Մշտական Permanent	39.0	39.4	43.3	43.8	34.6	34.7	44.6	45.1	31.6	31.6
Ժամանակավոր Temporary	46.6	45.7	48.0	46.0	44.6	44.8	49.2	48.3	36.1	36.3
Սեզոնային Seasonal	19.0	18.4	22.5	23.8	15.5	13.2	20.2	19.7	18.7	18.0
Պատահական, միանգամյա Occasional, one-time	34.3	35.5	37.7	37.6	18.1	25.8	30.9	35.0	39.8	36.8

6.7. Փաստացի աշխատած միջին շաբաթական ժամերն ըստ զբաղվածության բնույթի
Average Weekly Hours Actually Worked by Nature of Employment

	Հիմնական գործունեություն Main Activity									
	Ընդամենը, ժամ Total, hours		Տղամարդ Men		Կին Women		Քաղաք Urban		Գյուղ Rural	
	2012	2013	2012	2013	2012	2013	2012	2013	2012	2013
Միջին ժամեր Average hours	36.4	36.5	40.4	41.1	32.2	31.5	43.2	43.6	28.6	28.4
Ֆորմալ զբաղվածություն Formal employment	44.2	44.4	47.7	47.4	40.3	40.6	44.9	45.1	41.2	41.4
Ոչ ֆորմալ զբաղվածություն Informal employment	28.2	28.1	31.5	33.3	23.8	23.2	36.8	38.2	24.6	24.7

Գծապատկեր 6.2. Փաստացի աշխատած միջին շաբաթական ժամերն ըստ զբաղվածության բնույթի, 2013

Figure 6.2. Average Weekly Hours Actually Worked by Nature of Employment, 2013



6.8. Փաստացի աշխատած միջին շաբաթական ժամերն ըստ տնտեսական գործունեության տեսակների և զբաղվածության բնույթի
Average Weekly Hours Actually Worked by Types of Economic Activity and Nature of Employment

Բաժին Section	Հիմնական գործունեություն Main Activity			
	Ֆորմալ զբաղվածություն Formal employment		Ոչ ֆորմալ զբաղվածություն Informal employment	
	2012	2013	2012	2013
Միջին ժամեր Average hours	44.2	44.4	28.2	28.1
A ¹	45.4	40.3	22.5	21.4
B - E ²	44.9	45.4	45.4	45.9
F ³	48.2	48.1	44.5	48.2
G, I ⁴	51.8	52.3	48.8	49.8
H, J ⁵	51.4	52.1	51.0	57.2
K- N ⁶	43.3	41.9	49.5	47.8
O - Q ⁷	39.3	39.2	23.4	34.4
R - U ⁸	42.3	43.0	40.3	39.4

6.9. Փաստացի աշխատած միջին շաբաթական ժամերն ըստ զբաղվածության կարգավիճակի և զբաղվածության բնույթի
Average Weekly Hours Actually Worked by Status in Employment and Nature of Employment

	Հիմնական գործունեություն Main Activity			
	Ֆորմալ զբաղվածություն Formal employment		Ոչ ֆորմալ զբաղվածություն Informal employment	
	2012	2013	2012	2013
Միջին ժամեր Average hours	44.2	44.4	28.2	28.1
Վարձու աշխատող <i>Employee</i>	43.6	44.0	48.9	49.0
Գործատու <i>Employer</i>	56.5	53.1	...	48.0
Ինքնազբաղված <i>Own-account worker</i>	52.5	50.8	24.0	23.8
Այլ	23.4	23.1

¹ Գյուղատնտեսություն
Agriculture

² Արդյունաբերություն
Industry

³ Շինարարություն
Construction

⁴ Առևտուր, նորոգում, կացության և հանրային սննդի կազմակերպում
Trade, repair accommodation and food service activities

⁵ Փոխադրումներ, պահեստային տնտեսություն, տեղեկատվություն և կապ
Transport and storage, information and communication

⁶ Ֆինանսական, անշարժ գույքի, մասնագիտական, գիտատեխնիկական, վարչարարական և օժանդակ գործունեություն
Financial, real estate professional, scientific, technical, administrative and support activity

⁷ Պետական կառավարում, կրթություն, առողջապահություն և բնակչության սոցիալական սպասարկում
Public administration, education, human health and social work

⁸ Այլ ծառայություններ
Other services

6.10. Զբաղվածներն ըստ փաստացի աշխատած շաբաթական ժամերի և տարիքային խմբերի
(հիմնական գործունեություն)
Employed by Weekly Hours Actually Worked and Age Groups
(Main Activity)

	2012								
	Ընդամենը <i>Total</i>	զբաղվածներն ըստ փաստացի աշխատած ժամերի. 1000 մարդ <i>employed by hours actually worked, 1000 persons</i>							
		0	1-10	11-20	21-30	31-40	41-50	51-60	61>
Ընդամենը Total	1 172.8	48.8	95.2	160.1	116.5	300.0	291.3	80.5	80.4
15-24	111.5	2.7	19.1	15.4	9.9	22.9	28.2	8.0	5.4
25-34	251.2	12.5	15.4	20.0	16.6	69.0	72.7	23.3	21.8
35-44	235.1	8.8	14.6	26.5	24.0	60.9	61.9	16.3	22.1
45-54	293.2	11.7	23.5	44.4	30.3	76.7	68.0	20.4	18.3
55-64	204.7	7.8	12.4	31.6	23.1	57.3	50.8	11.0	10.7
65-75	77.1	5.3	10.3	22.3	12.6	13.2	9.8	1.5	2.1

փաստացի աշխատած միջին շաբաթական ժամեր, ժամ
average weekly hours actually worked, hours

Ընդամենը <i>Total</i>	2012								
	36.4	0	8.3	16.7	26.8	39.2	47.2	58.1	73.9
15-24	33.6	0	8.4	16.0	26.5	39.4	47.6	57.5	70.3
25-34	39.8	0	8.1	17.0	26.8	39.5	47.2	57.9	72.7
35-44	38.7	0	7.9	16.6	26.8	39.1	47.1	58.5	74.7
45-54	35.9	0	8.2	16.9	27.1	39.2	47.1	58.4	74.5
55-64	35.9	0	8.5	16.7	26.9	39.1	47.1	58.2	76.1
65-75	25.9	0	8.7	16.6	26.3	38.5	46.5	57.1	71.6

	2013								
	Ընդամենը <i>Total</i>	զբաղվածներն ըստ փաստացի աշխատած ժամերի. 1000 մարդ <i>employed by hours actually worked, 1000 persons</i>							
		0	1-10	11-20	21-30	31-40	41-50	51-60	61>
Ընդամենը Total	1 163.8	55.1	93.5	144.7	121.2	288.3	299.5	81.0	80.6
15-24	101.4	2.9	11.2	10.3	8.6	21.6	33.3	6.7	6.9
25-34	253.9	11.4	14.8	18.8	19.9	68.9	74.8	21.3	24.1
35-44	227.1	8.1	17.5	26.9	25.4	56.5	55.9	16.8	20.1
45-54	271.0	13.5	17.2	41.8	29.6	69.5	64.6	20.2	14.5
55-64	234.8	11.0	21.8	29.3	24.2	60.6	61.6	13.5	12.8
65-75	75.6	8.1	11.1	17.6	13.7	11.0	9.3	2.6	2.2

փաստացի աշխատած միջին շաբաթական ժամեր, ժամ
average weekly hours actually worked, hours

Ընդամենը <i>Total</i>	2013								
	36.5	0	7.2	17.1	27.1	39.2	47.3	58.0	73.2
15-24	37.6	0	7.1	17.6	27.0	39.5	47.5	58.1	71.9
25-34	40.4	0	7.7	18.0	26.9	39.5	47.4	57.9	73.7
35-44	37.6	0	6.8	16.9	27.2	39.1	47.2	58.1	72.3
45-54	35.6	0	7.3	17.0	27.1	39.2	47.2	58.0	73.4
55-64	35.4	0	7.3	17.0	27.1	39.3	47.2	57.7	73.5
65-75	25.4	0	6.9	16.9	27.0	38.5	46.4	58.3	77.5

6.11. Զբաղվածներն ըստ փաստացի աշխատած շաբաթական ժամերի և ամուսնական վիճակի¹

(հիմնական գործունեություն)

Employed by Weekly Hours Actually Worked and Marital Status¹

(Main Activity)

	2012								
	Ընդամենը <i>Total</i>	զբաղվածներն ըստ փաստացի աշխատած ժամերի.1000 մարդ <i>employed by hours actually worked, 1000 persons</i>							
		0	1-10	11-20	21-30	31-40	41-50	51-60	61>
Ընդամենը <i>Total</i>	1 169.9	48.8	93.5	159.0	116.4	300.0	291.3	80.5	80.4
Ամուսնացած <i>Married</i>	842.9	38.6	61.0	122.7	85.5	215.7	202.3	57.6	59.5
Երբևէ չամուսնացած <i>Single</i>	196.9	3.5	20.6	18.9	15.7	50.4	57.4	16.0	14.5
Այրի <i>Widow</i>	79.1	4.5	8.2	13.6	11.6	20.3	15.9	2.3	2.7
Ամուսնալուծված <i>Divorced</i>	38.1	1.3	2.7	3.2	2.3	10.2	12.4	3.2	2.8
փաստացի աշխատած միջին շաբաթական ժամեր, ժամ <i>average weekly hours actually worked, hours</i>									
Ընդամենը <i>Total</i>	36.5	0	8.3	16.7	26.8	39.2	47.2	58.1	73.9
Ամուսնացած <i>Married</i>	36.4	0	8.2	16.8	26.8	39.2	47.2	58.3	74.5
Երբևէ չամուսնացած <i>Single</i>	38.5	0	8.4	16.4	26.9	39.4	47.3	57.8	72.2
Այրի <i>Widow</i>	30.9	0	7.9	16.3	26.5	38.7	46.9	57.8	70.6
Ամուսնալուծված <i>Divorced</i>	39.6	0	9.1	16.9	29	39.2	46.8	57.5	72.6
	2013								
	Ընդամենը <i>Total</i>	զբաղվածներն ըստ փաստացի աշխատած ժամերի.1000 մարդ <i>employed by hours actually worked, 1000 persons</i>							
		0	1-10	11-20	21-30	31-40	41-50	51-60	61>
Ընդամենը <i>Total</i>	1 162.5	55.0	92.7	144.4	121.1	288.3	299.5	81.0	80.6
Ամուսնացած <i>Married</i>	842.8	41.7	67.0	109.2	94.6	202.6	209.0	62.6	56.2
Երբևէ չամուսնացած <i>Single</i>	198.4	4.2	14.1	15.8	13.0	55.2	68.4	12.4	15.2
Այրի <i>Widow</i>	79.3	6.8	9.8	15.2	11.2	17.3	13.8	2.4	2.9
Ամուսնալուծված <i>Divorced</i>	42.0	2.4	1.9	4.1	2.3	13.1	8.3	3.6	6.3
փաստացի աշխատած միջին շաբաթական ժամեր, ժամ <i>average weekly hours actually worked, hours</i>									
Ընդամենը <i>Total</i>	36.5	0	7.2	17.1	27.1	39.2	47.3	58.0	73.2
Ամուսնացած <i>Married</i>	36.2	0	7.2	17.1	27.1	39.3	47.3	58.0	73.1
Երբևէ չամուսնացած <i>Single</i>	40.3	0	7.0	17.3	27.4	39.5	47.3	57.9	73.7
Այրի <i>Widow</i>	28.9	0	7.7	17.3	26.8	38.5	46.3	57.2	73.2
Ամուսնալուծված <i>Divorced</i>	41.0	0	7.5	16.4	27.2	38.8	48.0	58.3	73.4

¹ Ամուսնական վիճակի վերաբերյալ հարցումը կատարվել է 16 տարեկանից:
The question on marital status was asked to persons 16 and over years old.

6.12. Զբաղվածներն ըստ փաստացի աշխատած շաբաթական ժամերի և կրթական մակարդակի
(հիմնական գործունեություն)
Employed by Weekly Hours Actually Worked and Level of Education
(Main Activity)

	2012								
	Ընդամենը <i>Total</i>	զբաղվածներն ըստ փաստացի աշխատած ժամերի.1000 մարդ <i>employed by hours actually worked, 1000 persons</i>							
		0	1-10	11-20	21-30	31-40	41-50	51-60	61>
Ընդամենը <i>Total</i>	1 172.8	48.8	95.2	160.1	116.5	300.0	291.3	80.5	80.4
Բարձրագույն, հետբուհական <i>Tertiary, post-graduate</i>	295.0	9.3	6.9	18.8	18.5	117.1	91.7	17.6	15.1
Միջին մասնագիտական, թերի բարձրագույն <i>Secondary specialized, incomplete tertiary</i>	275.5	11.9	19.8	30.8	22.6	73.2	77.0	20.4	19.8
Նախամասնագիտական (արհեստագործական) <i>Vocational</i>	26.6	1.9	1.3	3.5	1.9	5.3	8.7	2.0	2.0
Միջնակարգ ընդհանուր <i>General secondary</i>	483.7	21.7	51.6	86.3	60.0	90.8	99.5	35.5	38.4
Հիմնական ընդհանուր <i>General basic</i>	92.1	3.9	15.6	20.8	13.4	13.7	14.5	5.0	5.2
փաստացի աշխատած միջին շաբաթական ժամեր, ժամ <i>average weekly hours actually worked, hours</i>									
Ընդամենը <i>Total</i>	36.4	0	8.3	16.7	26.8	39.2	47.2	58.1	73.9
Բարձրագույն, հետբուհական <i>Tertiary, post-graduate</i>	40.4	0	8.5	16.6	27.2	39.4	46.8	58.8	72.5
Միջին մասնագիտական, թերի բարձրագույն <i>Secondary specialized, incomplete tertiary</i>	37.8	0	8.4	16.9	26.6	39.3	46.9	58.0	73.8
Նախամասնագիտական (արհեստագործական) <i>Vocational</i>	37.5	0	6.1	16.0	25.3	39.2	48.0	58.2	72.9
Միջնակարգ ընդհանուր <i>General secondary</i>	34.4	0	8.4	16.8	26.7	38.9	47.5	57.9	74.5
Հիմնական ընդհանուր <i>General basic</i>	30.8	0	7.5	16.4	27.2	38.9	48.0	58.3	74.4

շարունակություն
continuation

	2013								
	Ընդամենը Total	գրավվածներն ըստ փաստացի աշխատած ժամերի.1000 մարդ employed by hours actually worked, 1000 persons							
		0	1-10	11-20	21-30	31-40	41-50	51-60	61>
Ընդամենը Total	1 163.8	55.1	93.5	144.7	121.2	288.3	299.5	81.0	80.6
Բարձրագույն, հետբուհական Tertiary, post-graduate	309.4	10.1	7.7	20.3	18.9	124.1	95.6	17.2	15.7
Միջին մասնագիտական, թերի բարձրագույն Secondary specialized, incomplete tertiary	272.1	12.4	24.0	28.3	25.8	69.2	74.9	18.0	19.6
Նախամասնագիտական (արհեստագործական) Vocational	30.6	1.0	1.7	3.3	2.5	3.9	11.8	3.0	3.4
Միջնակարգ ընդհանուր General secondary	473.0	26.8	50.8	80.5	60.4	80.0	101.8	36.3	36.3
Հիմնական ընդհանուր General basic	78.6	4.8	9.3	12.3	13.6	11.1	15.4	6.5	5.7
փաստացի աշխատած միջին շաբաթական ժամեր, ժամ average weekly hours actually worked, hours									
Ընդամենը Total	36.5	0	7.2	17.1	27.1	39.2	47.3	58.0	73.2
Բարձրագույն, հետբուհական Tertiary, post-graduate	40.2	0	7.7	17.1	26.9	39.5	47.0	58.0	71.9
Միջին մասնագիտական, թերի բարձրագույն Secondary specialized, incomplete tertiary	37.0	0	6.7	17.1	26.9	39.4	47.0	57.7	74.2
Նախամասնագիտական (արհեստագործական) Vocational	41.0	0	5.8	16.8	26.7	39.5	47.5	58.6	68.8
Միջնակարգ ընդհանուր General secondary	34.1	0	7.4	17.1	27.2	38.8	47.6	57.7	73.7
Հիմնական ընդհանուր General basic	28.1	0	6.5	16.8	26.4	38.4	48.4	59.8	71.9

6.13. Զբաղվածներն ըստ փաստացի աշխատած շաբաթական ժամերի և տնտեսական գործունեության տեսակների
Employed by Weekly Hours Actually Worked and Types of Economic Activity

Բաժին Section	2012								
	Ընդամենը Total	զբաղվածներն ըստ փաստացի աշխատած ժամերի. 1000 մարդ employed by hours actually worked, 1000 persons							
		0	1-10	11-20	21-30	31-40	41-50	51-60	61>
Ընդամենը Total	1 172.8	48.8	95.2	160.1	116.5	300.0	291.3	80.5	80.4
A ¹	437.2	28.5	88.6	133.1	80.2	51.9	36.7	10.4	7.7
B - E ²	138.3	2.8	0.7	2.3	4.1	43.4	63.7	12.2	9.1
F ³	69.2	6.3	0.2	1.4	1.1	13.0	27.4	11.1	8.6
G, I ⁴	129.9	2.7	0.7	2.4	5.6	24.4	41.9	26.0	26.3
H, J ⁵	73.9	0.6	0.8	1.3	2.1	17.3	29.3	7.2	15.2
K- N ⁶	34.4	0.7	0.2	0.5	1.4	16.6	10.2	2.2	2.6
O - Q ⁷	238.0	6.4	1.4	15.5	16.1	117.7	68.9	6.8	5.2
R - U ⁸	51.9	0.6	2.6	3.5	5.9	15.6	13.3	4.6	5.8

փաստացի աշխատած միջին շաբաթական ժամեր, ժամ
average weekly hours actually worked, hours

Ընդամենը Total	36.4	0	8.3	16.7	26.8	39.2	47.2	58.1	73.9
A ¹	22.7	0	8.3	16.6	26.6	38.0	47.4	58.1	71.4
B - E ²	45.0	0	8.1	18.1	27.1	39.6	47.2	57.5	70.7
F ³	45.7	0	6.7	18.8	26.5	39.6	47.7	58.2	73.7
G, I ⁴	50.8	0	9.3	18.7	28.4	39.5	47.7	58.4	72.7
H, J ⁵	51.3	0	8.6	19.7	27.8	39.8	47.1	59.0	79.5
K- N ⁶	43.6	0	10.0	20.0	26.5	39.6	47.2	57.6	72.1
O - Q ⁷	39.2	0	7.6	16.6	26.7	39.4	46.6	57.4	75.6
R - U ⁸	41.7	0	8.8	18.1	27.7	39.0	46.7	58.1	72.7

¹ Գյուղատնտեսություն
Agriculture

² Արդյունաբերություն
Industry

³ Շինարարություն
Construction

⁴ Առևտուր, նորոգում, կացության և հանրային սննդի կազմակերպում
Trade, repair accommodation and food service activities

⁵ Փոխադրումներ, պահեստային տնտեսություն, տեղեկատվություն և կապ
Transport and storage, information and communication

⁶ Ֆինանսական, անշարժ գույքի, մասնագիտական, գիտատեխնիկական, վարչարարական և օժանդակ գործունեություն
Financial, real estate professional, scientific, technical, administrative and support activity

⁷ Պետական կառավարում, կրթություն, առողջապահություն և բնակչության սոցիալական սպասարկում
Public administration, education, human health and social work

⁸ Այլ ծառայություններ
Other services

շարունակություն
continuation

Բաժին Section	2013								
	Ընդամենը Total	գրադվածներն ըստ փաստացի աշխատած ժամերի. 1000 մարդ employed by hours actually worked, 1000 persons							
		0	1-10	11-20	21-30	31-40	41-50	51-60	61>
Ընդամենը Total	1 163.8	55.1	93.5	144.7	121.2	288.3	299.5	81.0	80.6
A ¹	421.8	37.3	88.7	116.8	88.8	47.0	28.4	10.2	4.6
B - E ²	131.9	2.9	0.3	2.5	3.1	38.1	65.2	12.3	7.5
F ³	66.1	3.8	0.0	0.7	1.5	11.6	25.3	12.6	10.6
G, I ⁴	135.5	1.0	0.5	3.1	3.5	23.5	53.1	22.8	28.1
H, J ⁵	72.6	0.3	0.2	1.1	2.0	16.7	25.1	9.2	18.0
K- N ⁶	43.9	1.8	0.3	1.0	1.7	16.3	19.4	2.3	1.1
O - Q ⁷	237.9	5.6	2.4	15.6	15.8	119.2	68.1	6.1	5.2
R - U ⁸	54.1	2.5	1.2	4.0	4.7	15.9	14.8	5.5	5.5

փաստացի աշխատած միջին շաբաթական ժամեր, ժամ
average weekly hours actually worked, hours

Ընդամենը Total	36.5	0	7.2	17.1	27.1	39.2	47.3	58.0	73.2
A ¹	21.5	0	7.2	17.0	27.1	37.9	47.3	58.3	71.1
B - E ²	45.4	0	2.7	19.8	27.1	39.8	47.5	57.6	71.4
F ³	48.2	0	...	18.8	26.7	39.3	47.5	57.9	69.7
G, I ⁴	51.5	0	10.0	17.8	27.3	39.6	47.7	58.3	72.5
H, J ⁵	53.0	0	4.0	20.0	29.0	39.5	47.4	57.9	76.9
K- N ⁶	42.2	0	2.0	20.0	26.7	39.8	47.2	59.0	77.5
O - Q ⁷	39.1	0	8.0	17.2	26.3	39.4	46.5	56.6	75.9
R - U ⁸	41.6	0	9.5	17.5	28.4	39.0	47.5	57.9	72.2

¹ Գյուղատնտեսություն
Agriculture

² Արդյունաբերություն
Industry

³ Շինարարություն
Construction

⁴ Առևտուր, նորոգում, կացության և հանրային սննդի կազմակերպում
Trade, repair accommodation and food service activities

⁵ Փոխադրումներ, պահեստային տնտեսություն, տեղեկատվություն և կապ
Transport and storage, information and communication

⁶ Ֆինանսական, անշարժ գույքի, մասնագիտական, գիտատեխնիկական, վարչարարական և օժանդակ գործունեություն
Financial, real estate professional, scientific, technical, administrative and support activity

⁷ Պետական կառավարում, կրթություն, առողջապահություն և բնակչության սոցիալական սպասարկում
Public administration, education, human health and social work

⁸ Այլ ծառայություններ
Other services

6.14. Զբաղվածներն ըստ փաստացի աշխատած շաբաթական ժամերի և զբաղվածության կարգավիճակի
(հիմնական գործունեություն)
Employed by Weekly Hours Actually Worked and Status in Employment
(Main Activity)

	2012								
	Ընդամենը <i>Total</i>	զբաղվածներն ըստ փաստացի աշխատած ժամերի.1000 մարդ <i>employed by hours actually worked, 1000 persons</i>							
		0	1-10	11-20	21-30	31-40	41-50	51-60	61>
Ընդամենը Total	1 172.8	48.8	95.2	160.1	116.5	300.0	291.3	80.5	80.4
Վարձու աշխատող <i>Employee</i>	663.2	17.1	3.6	21.9	29.2	236.4	239.7	55.9	59.5
Գործատու <i>Employer</i>	6.3	0.2	...	0.7	2.1	1.8	1.5
Ինքնազբաղված <i>Own-account worker</i>	334.0	31.7	45.7	85.1	61.9	38.4	38.1	17.0	16.2
Այլ <i>Other</i>	169.4	...	46.0	53.0	25.4	24.5	11.5	5.7	3.3
<i>փաստացի աշխատած միջին շաբաթական ժամեր, ժամ average weekly hours actually worked, hours</i>									
Ընդամենը Total	36.4	0	8.3	16.7	26.8	39.2	47.2	58.1	73.9
Վարձու աշխատող <i>Employee</i>	44.5	0	8.5	17.4	27.1	39.5	47.1	58.0	74.2
Գործատու <i>Employer</i>	56.5	15.5	...	39.8	48.3	59.8	77.0
Ինքնազբաղված <i>Own-account worker</i>	26.7	0	7.9	16.9	26.9	38.2	47.5	58.4	73.1
Այլ <i>Other</i>	23.4	...	8.6	16.2	26.4	38.0	47.7	58.0	70.6
	2013								
	զբաղվածներն ըստ փաստացի աշխատած ժամերի.1000 մարդ <i>employed by hours actually worked, 1000 persons</i>								
Ընդամենը Total	1 163.8	55.1	93.5	144.7	121.2	288.3	299.5	81.0	80.6
Վարձու աշխատող <i>Employee</i>	665.6	15.5	3.2	21.6	26.9	230.9	254.8	54.1	58.7
Գործատու <i>Employer</i>	5.3	0.0	0.0	0.3	0.0	0.8	1.7	1.6	1.0
Ինքնազբաղված <i>Own-account worker</i>	350.4	39.2	53.8	76.5	68.2	38.8	34.7	21.6	17.4
Այլ <i>Other</i>	142.5	0.3	36.5	46.3	26.2	17.8	8.2	3.8	3.5
<i>փաստացի աշխատած միջին շաբաթական ժամեր, ժամ average weekly hours actually worked, hours</i>									
Ընդամենը Total	36.5	0	7.2	17.1	27.1	39.2	47.3	58.0	73.2
Վարձու աշխատող <i>Employee</i>	44.7	0	7.6	17.7	26.8	39.5	47.2	57.9	74.2
Գործատու <i>Employer</i>	52.8	0	...	20.0	...	40.0	48.9	58.0	72.6
Ինքնազբաղված <i>Own-account worker</i>	26.1	0	6.8	17.2	27.2	38.2	47.6	58.2	70.7
Այլ <i>Other</i>	23.1	0	7.7	16.8	27.2	37.8	47.4	58.1	69.8

6.15. Զբաղվածներն ըստ փաստացի աշխատած շաբաթական ժամերի և աշխատանքի բնույթի
(հիմնական գործունեություն)
Employed by Weekly Hours Actually Worked and Job Permanency
(Main Activity)

	2012								
	Ընդամենը <i>Total</i>	զբաղվածներն ըստ փաստացի աշխատած ժամերի. 1000 մարդ <i>employed by hours actually worked, 1000 persons</i>							
		0	1-10	11-20	21-30	31-40	41-50	51-60	61>
Ընդամենը <i>Total</i>	1 172.8	48.8	95.3	160.1	116.5	300.0	291.3	80.5	80.4
Մշտական <i>Permanent</i>	862.1	10.7	43.2	104.5	90.0	250.8	246.6	58.9	57.5
Ժամանակավոր <i>Temporary</i>	105.1	3.0	2.8	6.2	6.6	29.4	25.2	13.4	18.3
Սեզոնային <i>Seasonal</i>	186.2	33.6	46.9	47.2	18.4	15.8	14.9	5.3	4.1
Պատահական, միանգամյա <i>Occasional, one-time</i>	19.5	1.5	2.4	2.2	1.5	4.0	4.6	2.8	0.5
փաստացի աշխատած միջին շաբաթական ժամեր, ժամ <i>average weekly hours actually worked, hours</i>									
Ընդամենը <i>Total</i>	36.4	0	8.3	16.7	26.8	39.2	47.2	58.1	73.9
Մշտական <i>Permanent</i>	39.0	0	8.3	17.1	26.8	39.2	47.1	58.1	72.4
Ժամանակավոր <i>Temporary</i>	46.6	0	9.1	17.4	28.0	39.4	47.2	58.1	78.9
Սեզոնային <i>Seasonal</i>	19.0	0	8.3	15.7	26.5	38.7	48.1	58.1	71.7
Պատահական, միանգամյա <i>Occasional, one-time</i>	34.3	0	7.7	17.5	25.5	38.1	46.7	58.3	80.3
	2013								
	զբաղվածներն ըստ փաստացի աշխատած ժամերի. 1000 մարդ <i>employed by hours actually worked, 1000 persons</i>								
Ընդամենը <i>Total</i>	1 163.8	55.1	93.5	144.7	121.2	288.3	299.5	81.0	80.6
Մշտական <i>Permanent</i>	944.0	11.6	50.1	107.0	99.2	267.8	274.6	66.6	67.1
Ժամանակավոր <i>Temporary</i>	37.2	1.1	0.7	3.7	2.5	6.5	9.0	8.1	5.6
Սեզոնային <i>Seasonal</i>	168.3	40.1	42.0	32.3	18.0	12.2	13.3	4.6	5.9
Պատահական, միանգամյա <i>Occasional, one-time</i>	14.3	2.2	0.7	1.7	1.6	1.7	2.6	1.7	2.1
փաստացի աշխատած միջին շաբաթական ժամեր, ժամ <i>average weekly hours actually worked, hours</i>									
Ընդամենը <i>Total</i>	36.5	0	7.2	17.1	27.1	39.2	47.3	58.0	73.2
Մշտական <i>Permanent</i>	39.4	0	7.3	17.3	27.1	39.3	47.2	57.9	73.6
Ժամանակավոր <i>Temporary</i>	45.7	0	7.3	19.1	26.8	38.5	47.6	58.4	73.0
Սեզոնային <i>Seasonal</i>	18.4	0	7.0	16.2	27.2	37.9	48.4	57.9	70.1
Պատահական, միանգամյա <i>Occasional, one-time</i>	35.5	0	9.6	18.3	26.6	37.5	45.8	58.7	69.7